

2a ESCOLA BRESSOL PÚBLICA



Castellar del Vallès, 5 de maig de 2009

2a ESCOLA BRESSOL PÚBLICA

SITUACIÓ A CASTELLAR

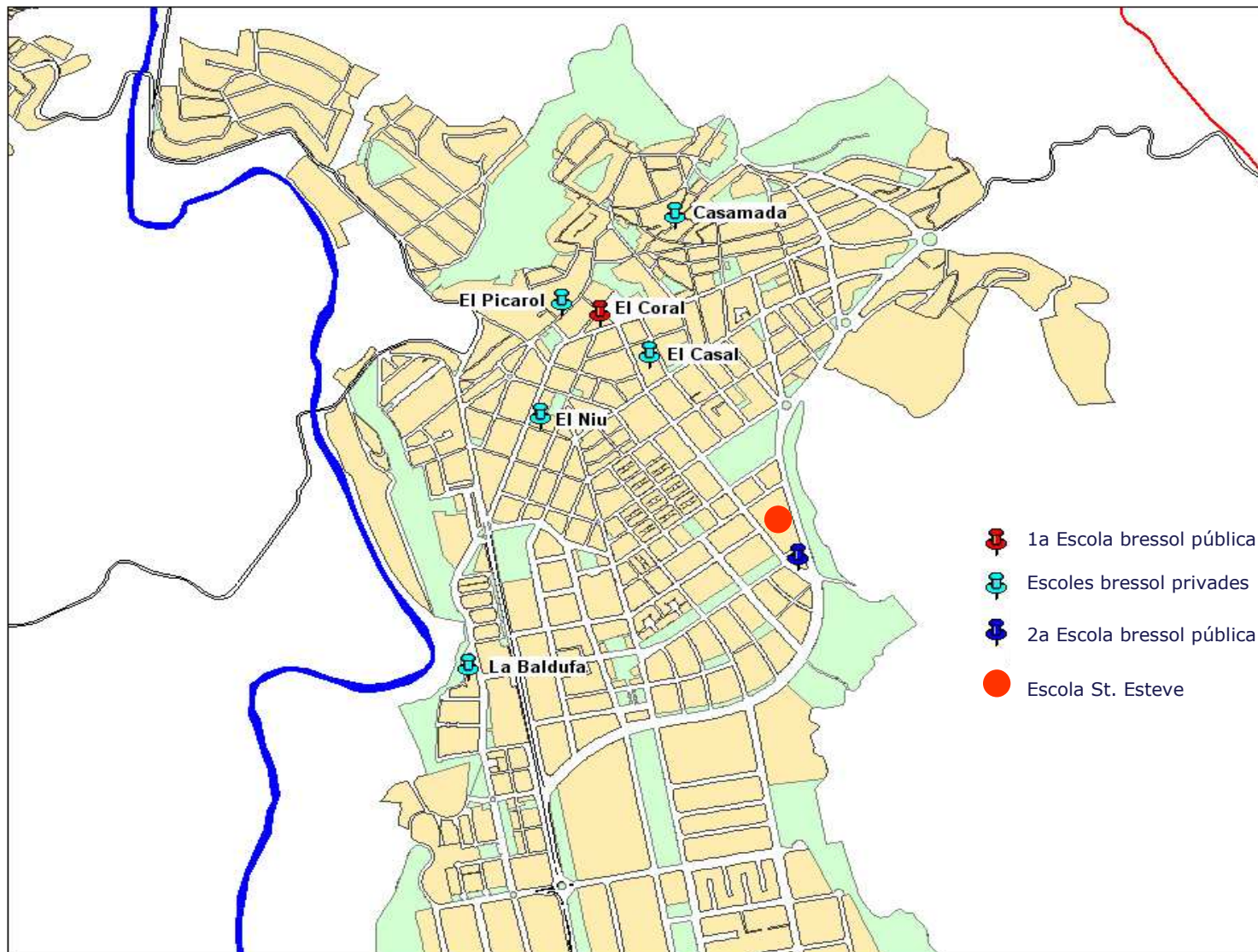


Places públiques d'escola bressol a Castellar del Vallès:

- **61 places** a l'Escola Bressol El Coral (municipal des del curs 2007-2008)
- **94 places públiques de nova creació** en una escola de nova construcció

2a ESCOLA BRESSOL PÚBLICA

EMPLAÇAMENT



Mapa de llars d'infants.

2A ESCOLA BRESSOL PÚBLICA



PROJECTE

- Situació: **triangle del costat de l'escola St. Esteve** (terrenys municipals situats entre el carrer Prat de la Riba i la ronda de Llevant)
- Superfície del solar: **1.890 m²**
- Superfície de l'equipament: **914,76 m²**
- Pressupost de construcció: **1,47 milions d'euros**
- Finançament: Ajuntament (68%) – Generalitat (32%). La **Generalitat** finançarà **470.000 euros (5.000 euros/plaça)**

2a ESCOLA BRESSOL PÚBLICA

CARACTERÍSTIQUES

94 places:

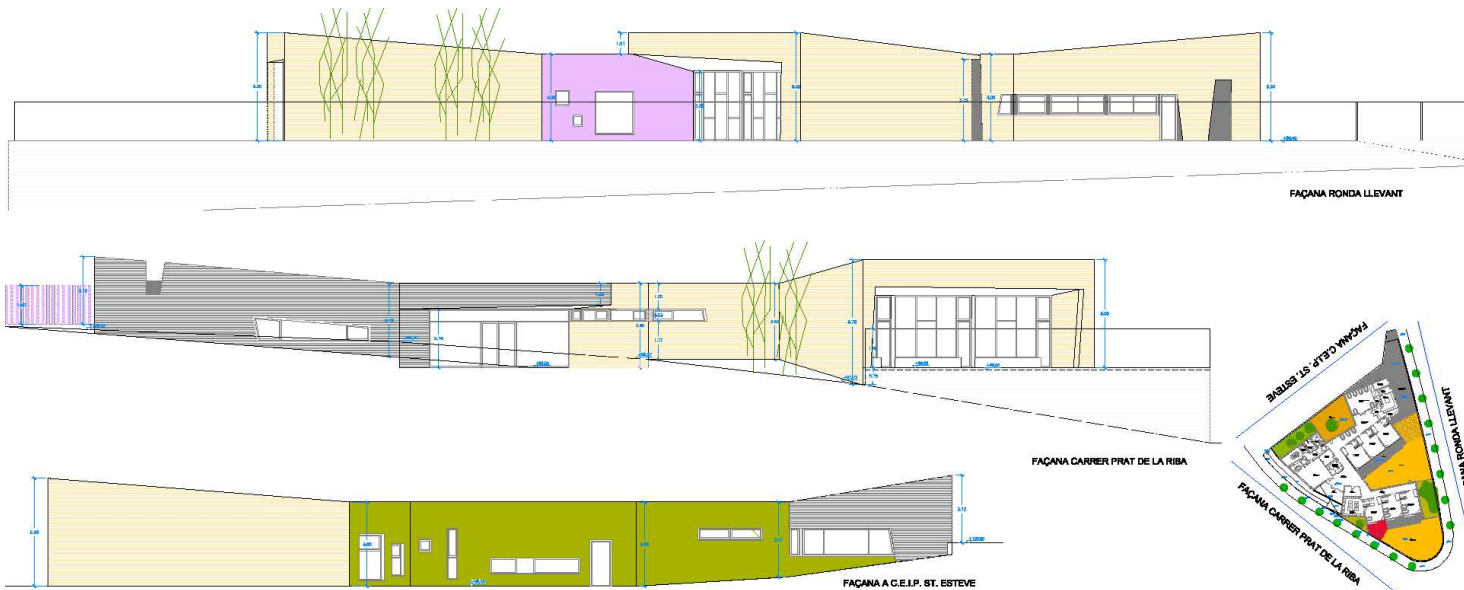
- 1 aula de nadons amb capacitat per a 8 infants
- 2 aules d'1 a 2 anys amb capacitat per a 13 alumnes/aula
- 3 aules de 2 a 3 anys amb capacitat per a 20 alumnes



2a ESCOLA BRESSOL PÚBLICA

CARACTERÍSTIQUES

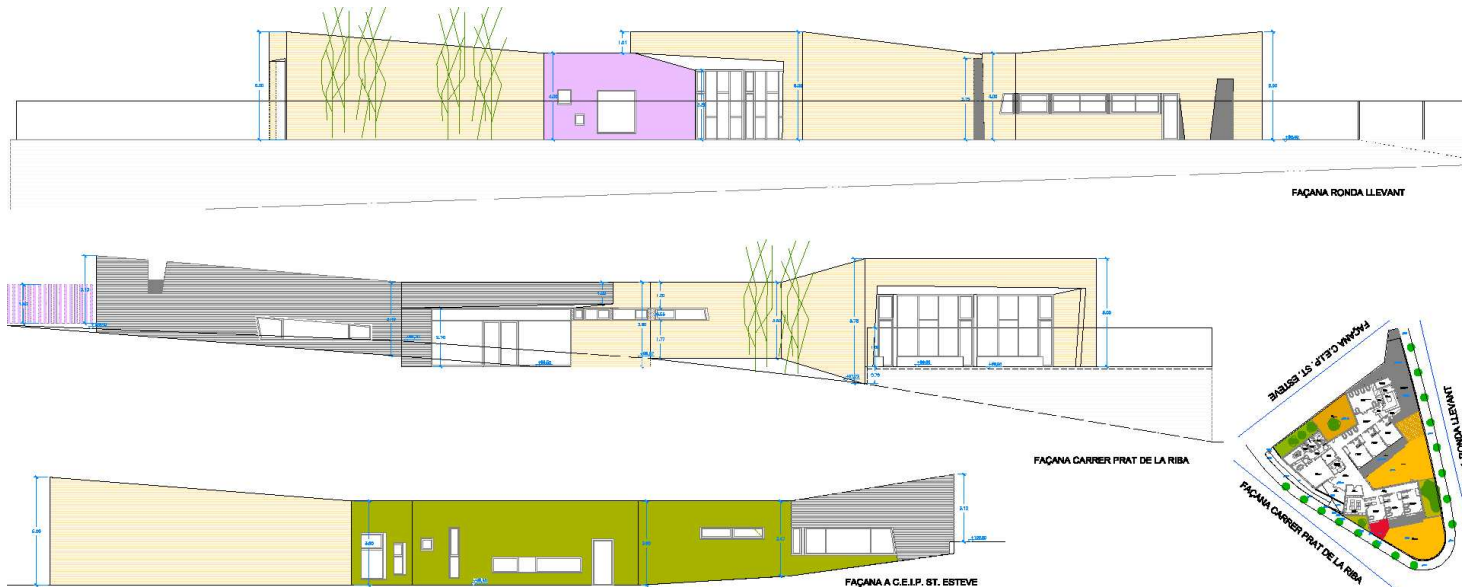
- Edifici d'1 sola planta
- 4 blocs d'espais connectats entre sí:
 1. Accés i dependències administratives
 2. Aules de 0 a 2 anys
 3. Aules de 2 a 3 anys
 4. Serveis



2a ESCOLA BRESSOL PÚBLICA

CARACTERÍSTIQUES

- Façana exterior d'obra vista
- Finestrals dels patis adaptats a les dimensions dels infants
- Plaques d'energia solar tèrmica per la producció d'aigua calenta



2a ESCOLA BRESSOL PÚBLICA

CARACTERÍSTIQUES

- **Bloc accés i dependències administratives:**

1. Porxo
2. Vestíbul
3. Sala per cotxets
4. Consergeria i administració
5. Espai familiar
6. Vestidors personal
7. Sala de professors
8. Despatx
9. Bany adaptat
10. Magatzem



2a ESCOLA BRESSOL PÚBLICA

CARACTERÍSTIQUES



- **Bloc de 0 a 2 anys**

1. Dormitori
2. Tres aules de 40 m²
3. Porxo
4. Pati de 180 m²

- **Bloc de 2 a 3 anys**

1. Tres aules de 45 m²
2. Porxo
3. Pati de 186 m²
4. Hort de 50 m²



QUADRE DE SUPERFÍCIES TOTAIS

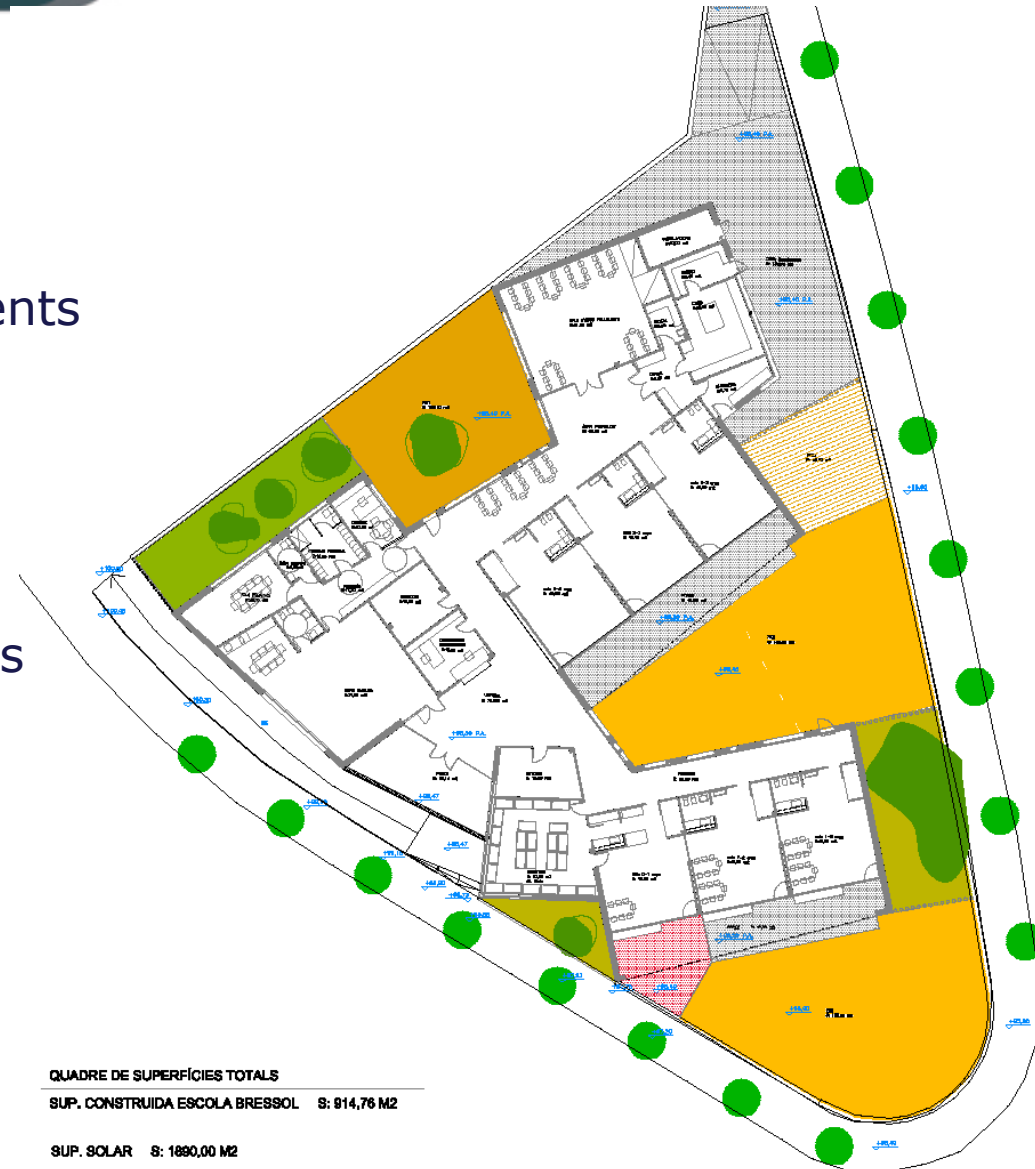
SUP. CONSTRUÏDA ESCOLA BRESSOL S: 614,76 M2

SUP. SOLAR S: 1890,00 M2

2a ESCOLA BRESSOL PÚBLICA

CARACTERÍSTIQUES

- **Bloc de serveis:**
 1. Sales d'usos polivalents
 2. Cuina i rebost
 3. Bugaderia
 4. Cambra de neteja
 5. Instal·lacions
 6. Pati exterior per usos puntuals de 109 m²
 7. Zona exterior de descàrrega



QUADRE DE SUPERFÍCIES TOTAIS

SUP. CONSTRUÏDA ESCOLA BRESSOL S: 614,76 M2

SUP. SOLAR S: 1880,00 M2

SUPERFÍCIES ÚTILS	planta baixa
1. VESTIBUL	73,00 m ²
2. CONSERGERIA-ADMINISTRACIÓ	15,00 m ²
3. MAGATZEM	15,00 m ²
4. DESPACH; DIRECCIÓ	10,30 m ²
5. VESTIBUL PERSONAL	12,25 m ²
6. PASSADIS	17,30 m ²
7. SALA RELACIONS	30,40 m ²
8. BANY ADAPTAT	3,83 m ²
9. ESPAI FAMILIAR	71,82 m ²
10. GUARDIA-COIXETS	15,00 m ²
11. DORMITORI	37,05 m ²
12. AULA 0-1 any	40,00 m ²
13. AULA 1-2 anys	40,00 m ²
14. AULA 1-2 anys	40,00 m ²
15. PASSADIS	39,00 m ²
16. PASSADIS	58,55 m ²
17. AULA 2-3 anys	45,20 m ²
18. AULA 2-3 anys	45,45 m ²
19. AULA 2-3 anys	45,20 m ²
20. CUINA	22,00 m ²
21. OFICINA CUINA	9,35 m ²
22. BUDIDERIA	6,70 m ²
23. NETEJA	6,00 m ²
24. SALA LIGES POLIVALENTS	81,80 m ²
25. REBOST	8,45 m ²
26. SALA INSTAL·LACIONS	10,00 m ²
TOTAL SUP. ÚTIL ESCOLA	772,15 m ²



2A ESCOLA BRESSOL PÚBLICA

PROJECTE



Calendari:

1. Aprovació del projecte:
05/05/09 (JGL)
2. Licitació de les obres:
maig-juny
3. Inici de les obres: **tardor 2009**
4. Estrena de l'equipament:
setembre de 2010

2a ESCOLA BRESSOL PÚBLICA



Castellar del Vallès, 5 de maig de 2009