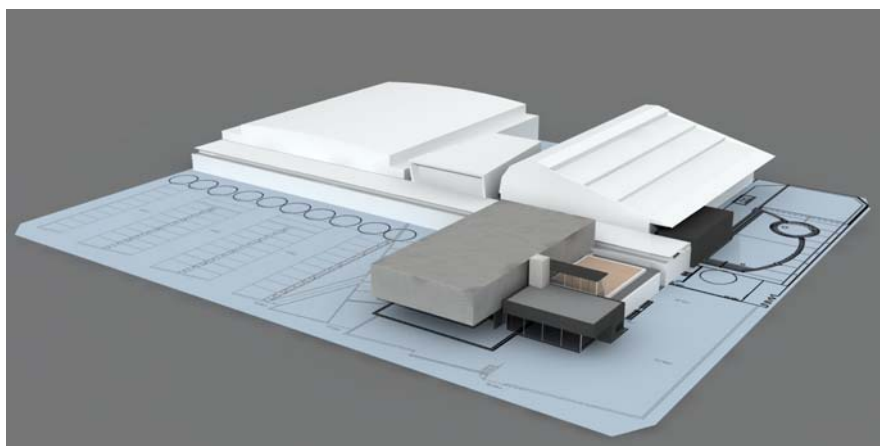


AMPLIACIÓ I REFORMA DEL COMPLEX ESPORTIU DE PUIGVERD



Dilluns, 4 de gener de 2010

COMPLEX ESPORTIU DE PUIGVERD

Antecedents



- **Gener 1998:** S'adjudica l'exploració de les instal·lacions a UBAE per a un període de 15 anys.
- **2005-2008:** Augmenten les queixes dels usuaris pel mal estat i la massificació de les instal·lacions.
- **Maig 2009:** Resolució del contracte amb Ubae Fitness SL.
- **Juny 2009:** Convocatòria d'un procediment restringit per adjudicar la gestió i la reforma de les instal·lacions.
- **Novembre 2009:** Adjudicació provisional a SIGE 2005 SL del contracte per a la concessió de la gestió i remodelació de les instal·lacions.

COMPLEX ESPORTIU DE PUIGVERD

Característiques de la nova concessió

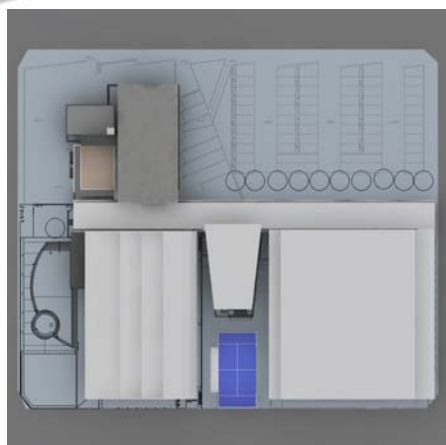
- Inici previst de la concessió: **1 de febrer de 2010**
- Durada: **25 anys** (prorrogables fins a 5 anys més)
- Obligacions que assumirà l'empresa adjudicatària:



1. Inversió de **2.855.000 euros** en un projecte de **reforma i ampliació de les instal·lacions**, en un termini màxim de **15 mesos**
2. Pagament anual de **144.700 euros** per a fons de **manteniment i reinversió** en l'equipament
3. Assumpció de les despeses de **consums** (aigua, gas i electricitat), equivalents a **100.000 euros anuals**
4. Gestió de les instal·lacions esportives de **l'Airesol D.**
5. Subrogació del **personal existent** i abonament a Ubae Fitness del **capital pendent d'amortització** d'inversions anteriors

COMPLEX ESPORTIU DE PUIGVERD

Trets principals del projecte de remodelació



- Ampliació dels **vestidors** en prop de 400 metres quadrats
- Habilitació de **1.200 m2 de sales d'activitats dirigides** i fitness, duplicant la superfície actual
- Creació d'una **pista exterior de pàdel**
- Adequació d'una **zona interior de "wellness"**
- Creació d'una **nova recepció**, que inclourà un **servei de bar-cafeteria** amb accés lliure des del carrer
- Adequació d'un **espai idoni** per al **Servei de Fisioteràpia Infantil**

COMPLEX ESPORTIU DE PUIGVERD

Un nou edifici d'accés i serveis

- **Construcció d'un nou edifici de 1.000 m²** situat entre la façana actual i el carrer del País Valencià.
- La nova ala permetrà generar **un nou accés** pensat com a **punt de trobada i relació social**. Disposarà de:



1. **Porxo exterior**
2. **Nova recepció i vestíbul**
3. **Bar-cafeteria** amb accés lliure des del carrer.



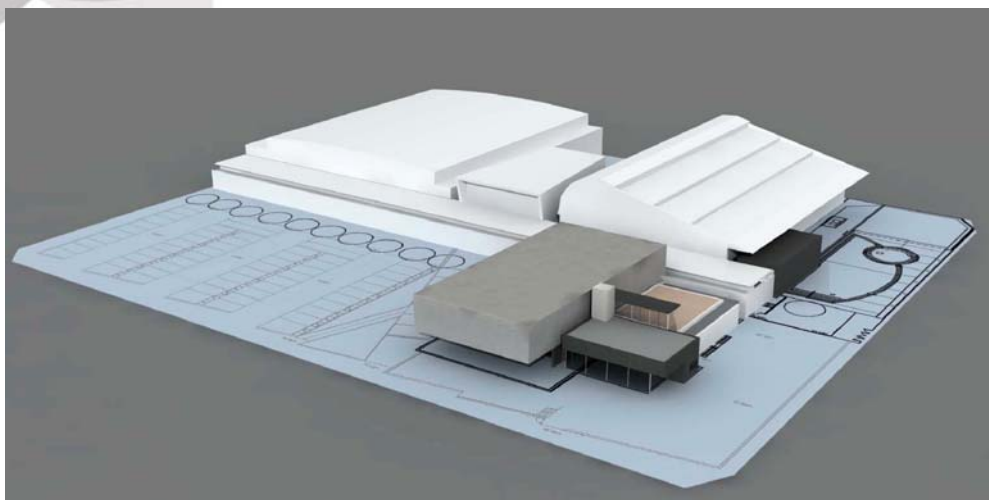
COMPLEX ESPORTIU DE PUIGVERD

Un nou edifici d'accés i serveis



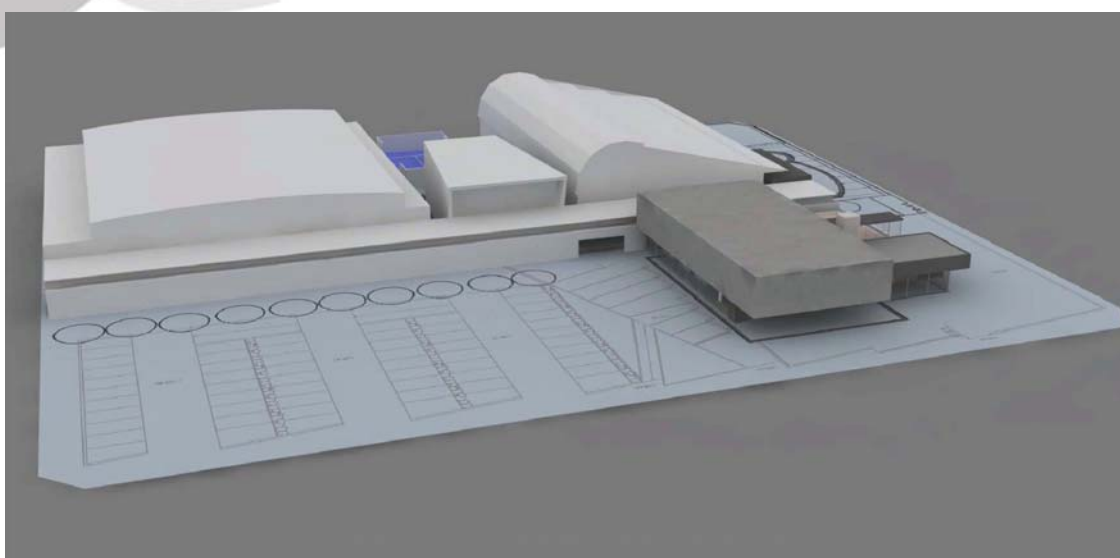
**COMPLEX ESPORTIU
DE PUIGVERD**

**Un nou edifici d'accés i
serveis**



**COMPLEX ESPORTIU
DE PUIGVERD**

**Un nou edifici d'accés i
serveis**



COMPLEX ESPORTIU DE PUIGVERD

Nous vestidors

- **Ampliació dels vestidors en prop de 400 m² (planta baixa del nou edifici)**. Hi haurà:



1. Dos vestidors col·lectius per a 120 usuaris cadascun
2. Quatre vestidors de grups per a 15 usuaris cadascun

- Es mantindrà l'altra ala de **vestidors complementaris** per a ús intern del personal i altres serveis (infermeria, magatzem...)



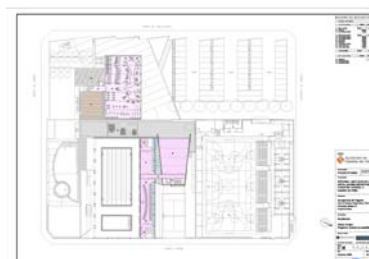
COMPLEX ESPORTIU DE PUIGVERD

Nous espais d'activitat esportiva

- **Nova sala de fitness** de 450 m² que triplica l'actual (a la 1a planta del nou edifici). Disposarà d'una **terrassa solàrium** connectada al solàrium exterior.



- Una nova **sala d'activitats dirigides** de 190 m² situada en l'actual sala de fitness, que se sumarà als 190 m² de la sala situada al damunt.
- Nova sala d'spinning de 110 m² situada a la zona de públic.
- Adequació de **dues sales complementàries** d'activitats dirigides (zona de públic i soterrani)



COMPLEX ESPORTIU DE PUIGVERD

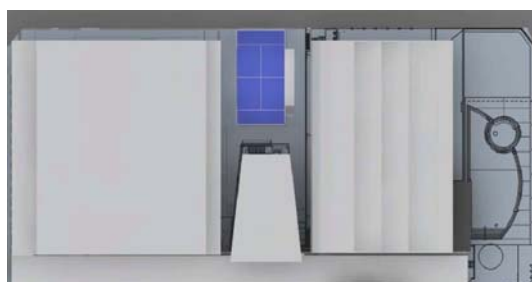
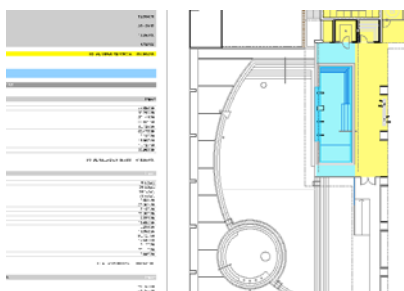
Nous espais d'activitat esportiva

- Àrea interior de "wellness" amb:

1. Piscina lúdica i spa que hi havia a l'exterior
2. Sauna finlandesa
3. Bany de vapor



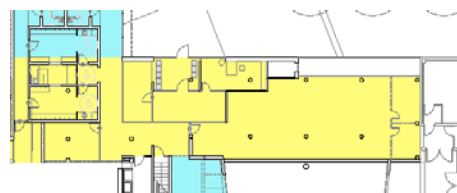
- Pista exterior de pàdel situada darrera l'edifici del gimnàs



COMPLEX ESPORTIU DE PUIGVERD

Nou espai per al Servei de fisioteràpia infantil

- Nova àrea de salut de 183 m² situada a l'actual vestíbul
- Comptarà amb diversos consultoris i un nou espai per al **Servei de Fisioteràpia Infantil**, ubicat fins ara de forma precària al soterrani. Millores principals:
 1. Dependències d'ús propi, amb accés independent des de l'exterior.
 2. Ubicació central, ben il·luminada i propera a piscina, sales d'activitats dirigides, serveis sanitaris...
 3. Ús adaptat a persones amb mobilitat reduïda



COMPLEX ESPORTIU DE PUIGVERD

Altres actuacions destacades

- **Reparació de deficiències** acumulades al llarg del temps en la instal·lació
- **Reforma dels vestidors** de les instal·lacions esportives de l'Aire-Sol D (38.000 euros)



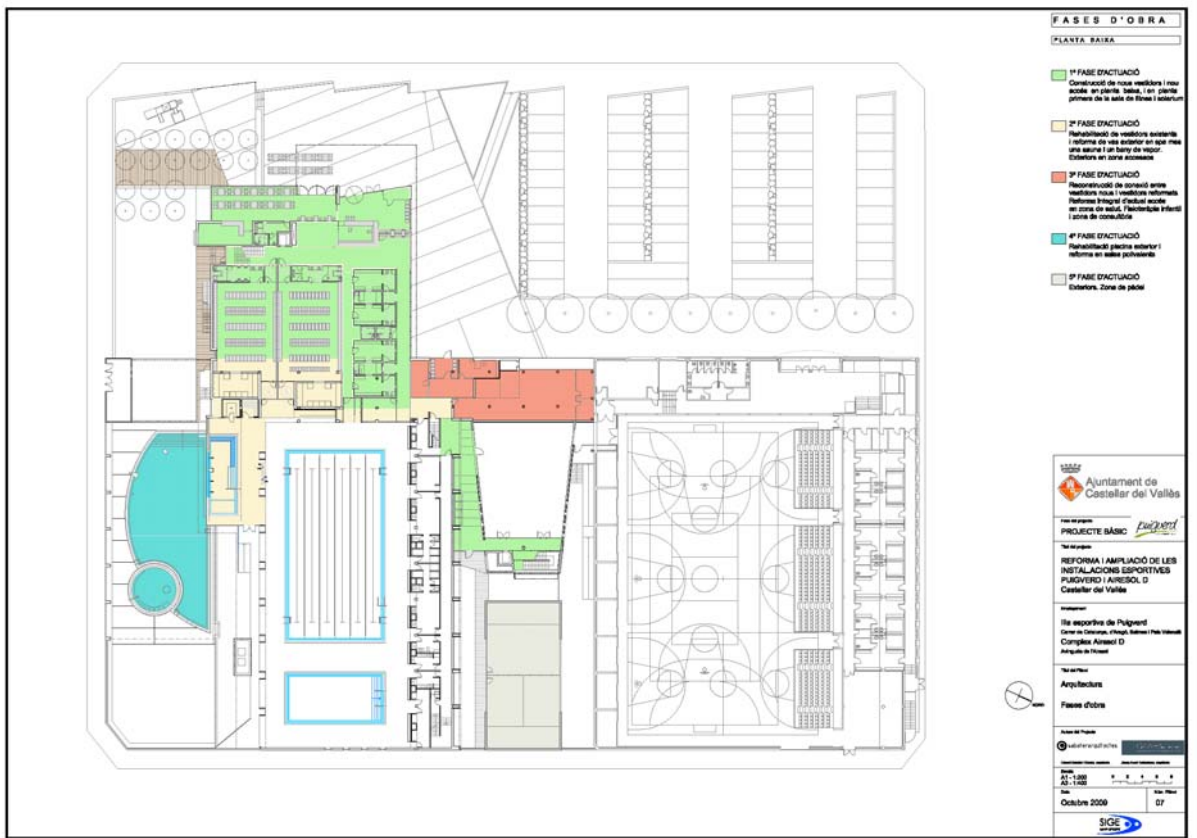
COMPLEX ESPORTIU DE PUIGVERD

Fases d'obra

- **1a fase:** Construcció de la **nova ala annexa** (vestidors i accés en planta baixa, i sala de fitnes i solàrium de la 1a planta)
- **2a fase:** Rehabilitació dels **vestidors existents** i adequació de la **zona de "wellness"**. Adequació de la **zona exterior** d'accessos.
- **3a fase:** Connexió dels vestidors nous i reformats. Adequació de la zona de salut i fisioteràpia infantil
- **4a fase:** Rehabilitació de la piscina exterior i reforma de sales polivalents.
- **5a fase:** Construcció de la **pista de pàdel**



Es preveu que les obres no interrompran el funcionament de la instal·lació



COMPLEX ESPORTIU DE PUIGVERD

El projecte de renovació, en xifres

