



servei català de
Trànsit



Ajuntament de
Castellà del Vallès

PLA LOCAL DE SEGURETAT VIÀRIA

Introducció

intra

DESEMBRE 2009



- El Pla sorgeix de la necessitat de plantejar mesures adreçades específicament a la **millora de la seguretat viària en l'àmbit urbà**.
- L'Ajuntament n'ha encarregat la redacció en el marc d'un conveni de col·laboració amb el **Servei Català de Trànsit**.
- L'elaboració del Pla ha anat a càrrec de la **consultoria Intra**.

PLA LOCAL DE SEGURETAT VIÀRIA

Introducció

- Punt de partida: necessitat d'analitzar els nivells de **sinistralitat del municipi**.
- Objectiu: **reduir el nombre d'accidents amb víctimes i el nombre de víctimes**.
- El Pla proposarà actuacions de **pacificació i ordenació** als eixos viaris principals i una **major atenció al vianant** i a les seves condicions de mobilitat.
- Es sotmetrà a debat en el marc de la **Taula de Mobilitat**.
- Es portarà a l'aprovació del **Ple de l'Ajuntament** aquest 2010.

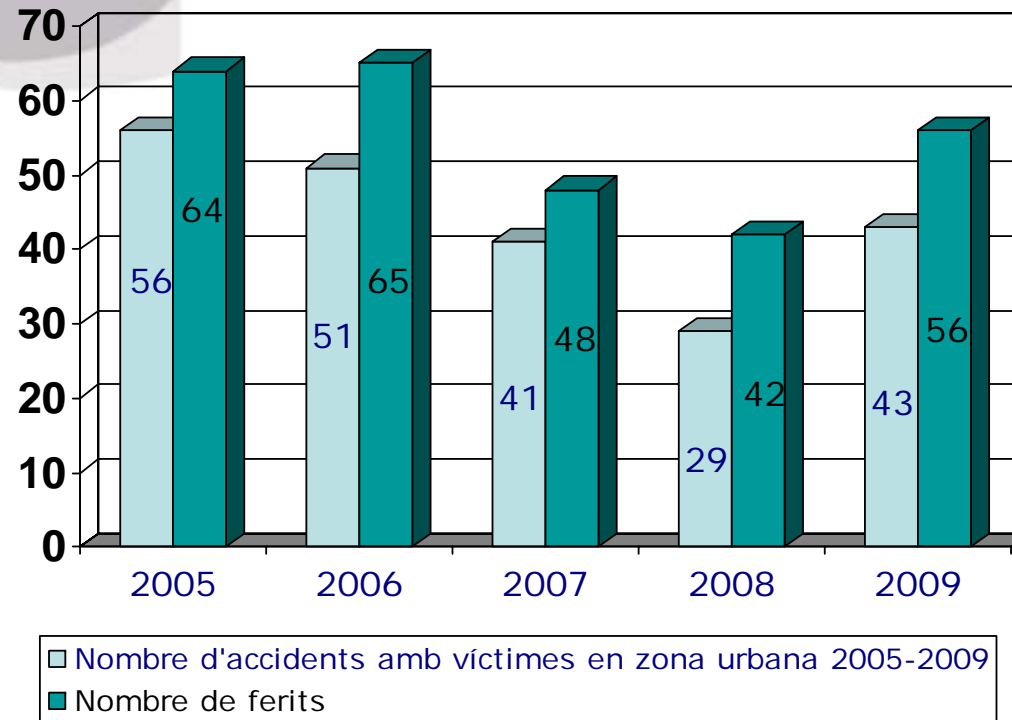
intra

DESEMBRE 2009



PLA LOCAL DE SEGURETAT VIÀRIA

Els accidents a Castellar

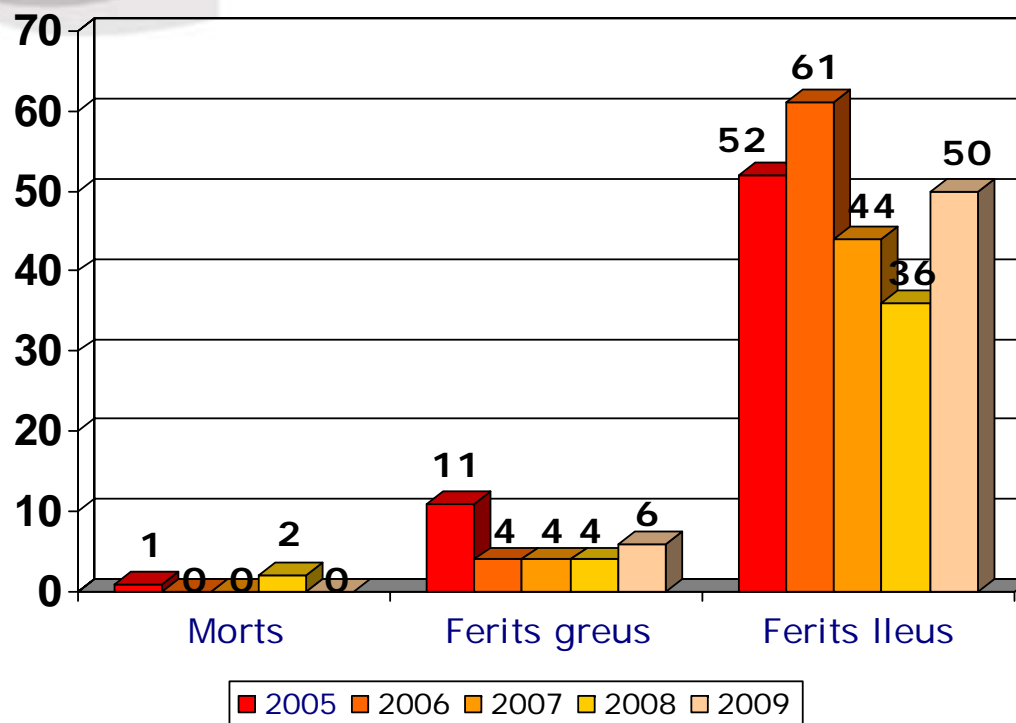


- Mitjana anual d'accidents (2005-2009): 41
- Mitjana anual de víctimes (2005-2009): 53

Nota: s'introdueixen dades del 2009 que no apareixen a l'estudi.

PLA LOCAL DE SEGURETAT VIÀRIA

Els accidents a Castellar



Nombre de víctimes en accidents 2005-2009

La darrera víctima mortal en accident de trànsit al municipi va ser el 2008.

Nota: s'introdueixen dades del 2009 que no apareixen a l'estudi.



- El nivell d'accidentalitat representa **1,3 accidents amb ferits/1.000 habitants**, molt per sota de la mitjana de Catalunya, situada en **2,2 accidents/1.000 habitants** (dades del 2008).
- Les víctimes dels accidents registrats a Castellar entre 2005 i 2008 són generalment **ferits lleus (88%)**. L'índex de **víctimes per accident és d'1,22**.
- El **grau de lesions entre 2005 i 2008 és relativament baix**, si bé es va registrar un mort el 2005 i 2 més el 2008 (1,4%) i 29 ferits greus entre el 2005 i el 2008 (10,6%).

Taula 1. Tipus d'accident de trànsit amb víctimes, 2005-2008

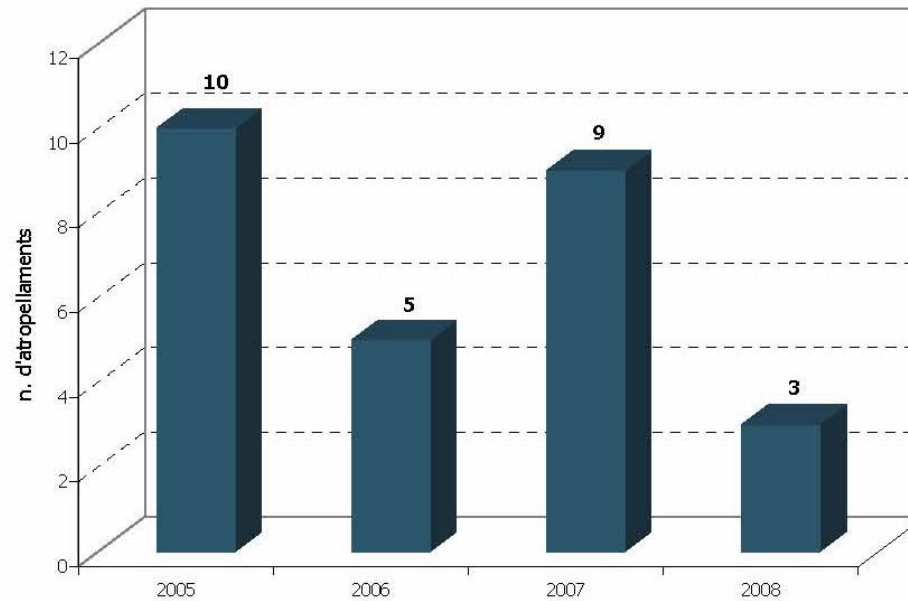
Tipus d'accident	n. accidents	(%)
Envestida	47	26,6
Atropellament	27	15,2
Col·lisió de vehicles en marxa: per darrera	27	15,2
Sortida de la via	21	11,9
Caiguda	17	9,6
Fregament	11	6,2
Col·lisió de vehicles en marxa: frontal i frontolateral	10	5,6
Col·lisió contra obstacle	6	3,4
Bolcada	4	2,3
Altres	7	4,0
Total	177	100,0

Font: Policia Local de Castellar del Vallès (2005-2008)



- **A Catalunya**, el tipus d'accident més freqüent és la **col·lisió (65,5%)**. En canvi a **Castellar**, agrupant tots els tipus de col·lisió, s'està entorn del **50%**.
- Les sortides de la via a **Castellar** arriben a l'**11,9%** mentre que a al país és del **5,7%** (la causa més probable és la velocitat inadequada).

Gràfic 7. Nombre d'atropellaments amb víctimes a Castellar del Vallès, 2005-2008

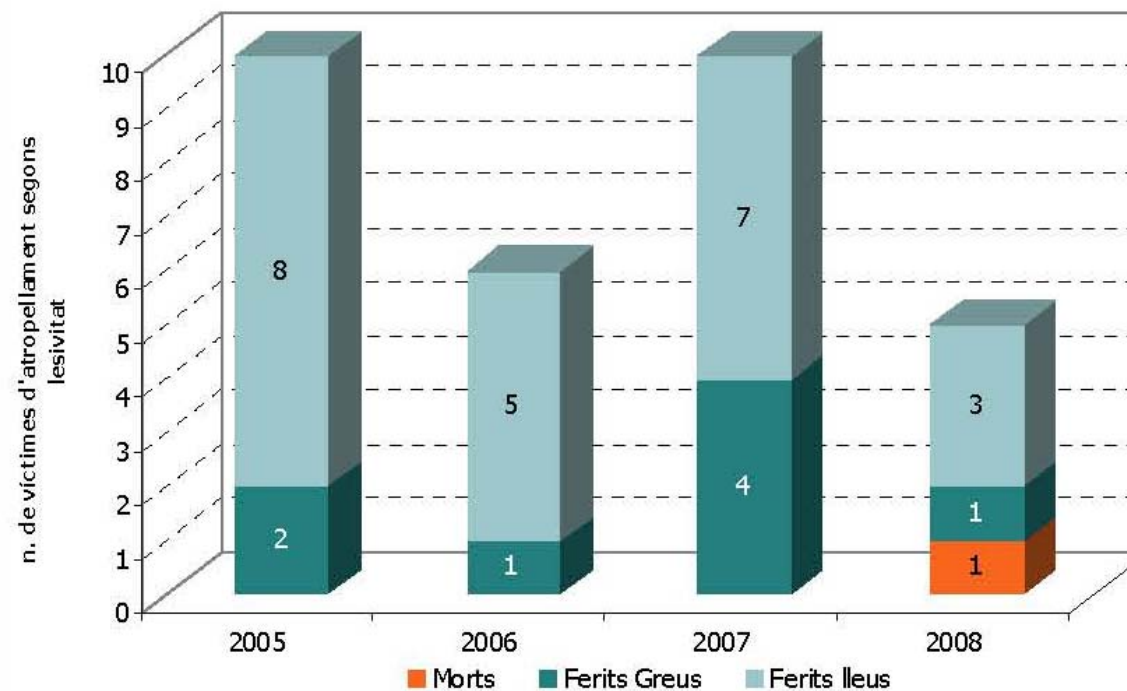


Font: Policia Local de Castellar del Vallès

- Els **atropellaments de vianants** representen el **15%** dels accidents entre 2005 i 2008, un percentatge molt similar a la mitjana de Catalunya.



Gràfic 8. Lesivitat de les víctimes d'atropellament, 2005-2008



Font: Policia Local de Castellar del Vallès

Taula 2. Lloc de l'accident amb i sense víctimes, en zona urbana (2006-2008)

Lloc	Castellar del Vallès (%)	Catalunya (%)
Fora d'intersecció	48,3	44,1
En intersecció	51,6	55,8
En travessera	0,1	0,1
Total	100,0	100,0

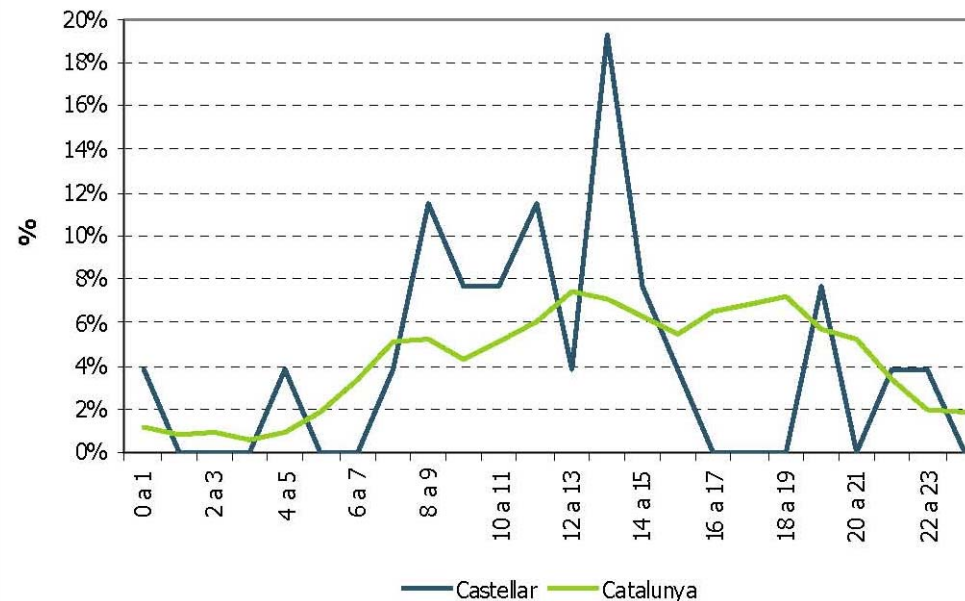
Font: Policia Local de Castellar del Vallès i Anuari Estadístic d'Accidents a Catalunya (2006-2008), Servei Català de Trànsit



- El **51,6%** dels accidents al municipi van tenir lloc en **interseccions** i el **48,3%**, fora d'intersecció.
- L'any 2008, **una quarta part dels accidents** es van produir a la carretera **B-124**.

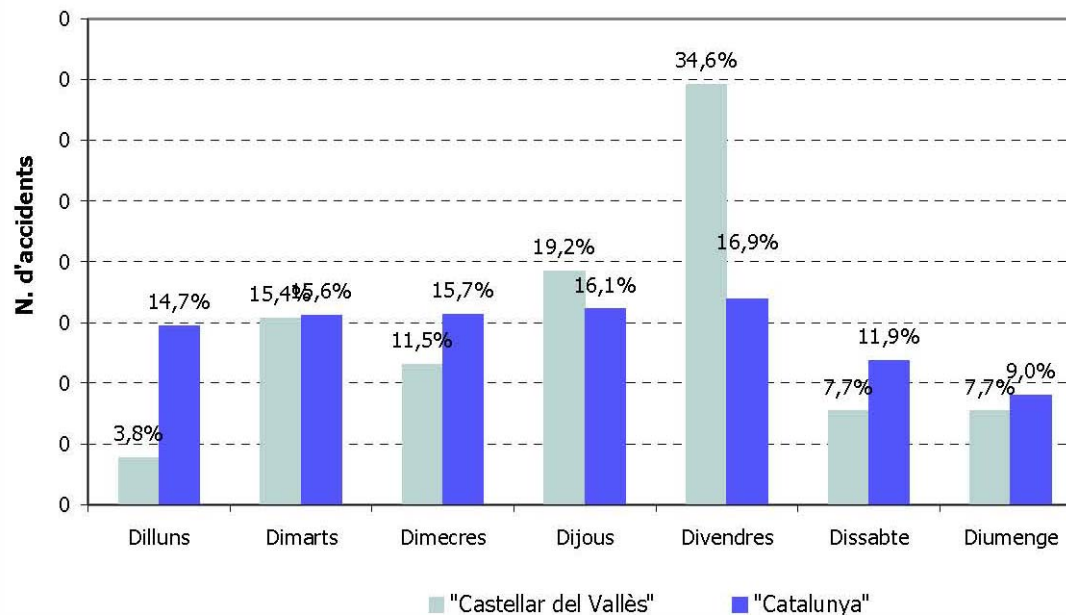


Gràfic 4. Distribució dels accidents amb víctimes en hores del dia, període 2008 (en %)



- L'hora del dia en què es produeixen més accidents és **entre les 12 i 14 hores**, amb gairebé **una quarta part dels sinistres amb víctimes**. La mobilitat associada a les sortides de la feina i escola al migdia n'és l'explicació.

Gràfic 5. Accidents amb víctimes segons dia de la setmana, període 2006-2008 (en %)



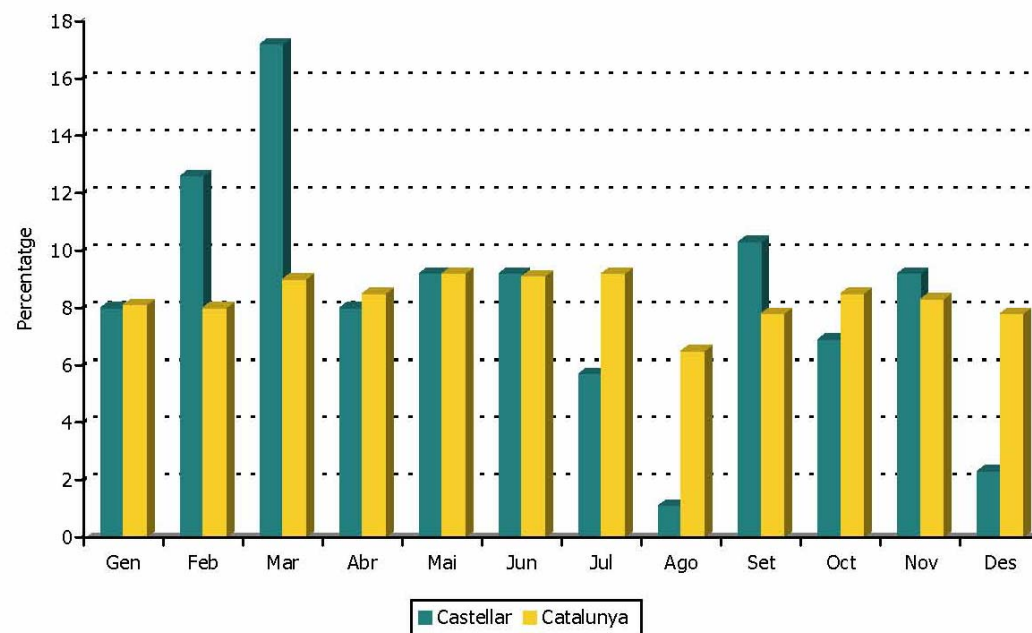
Font: Policia Local de Castellar del Vallès

- A Castellar, la màxima concentració setmanal d'accidentalitat és els **divendres (34,6%)** i la més baixa els **dilluns (3,8%)** i el **cap de setmana (7,7% per cadascun dels dies)**.

PLA LOCAL DE SEGURETAT VIÀRIA

Característiques dels accidents Distribució setmanal

Gràfic 6. Accidents amb víctimes segons mesos de l'any, període 2005-2008 (en %.)



- Quant al factor estacional, s'observa una distribució de l'accidentalitat relativament homogènia, amb una concentració els mesos de **febrer i març**.
- En períodes de **vacances laborals**, amb la disminució de l'activitat econòmica, **es redueix** també l'accidentalitat.

Taula 3. Parc de vehicles de Castellar del Vallès (2000 i 2008)

Any	Motocicletes	Turismes	Camions i furgonetes	Tractors industrials	Autobusos i altres	Total
2000	948	8.473	2.194	54	261	11.930
2008	1.881	11.457	3.192	103	621	17.254
Increment Absolut	933	2.984	998	49	360	5.324
%	98,4	35,2	45,5	90,7	137,9	44,6

Font: Institut d'Estadística de Catalunya IDESCAT (www.idescat.net)



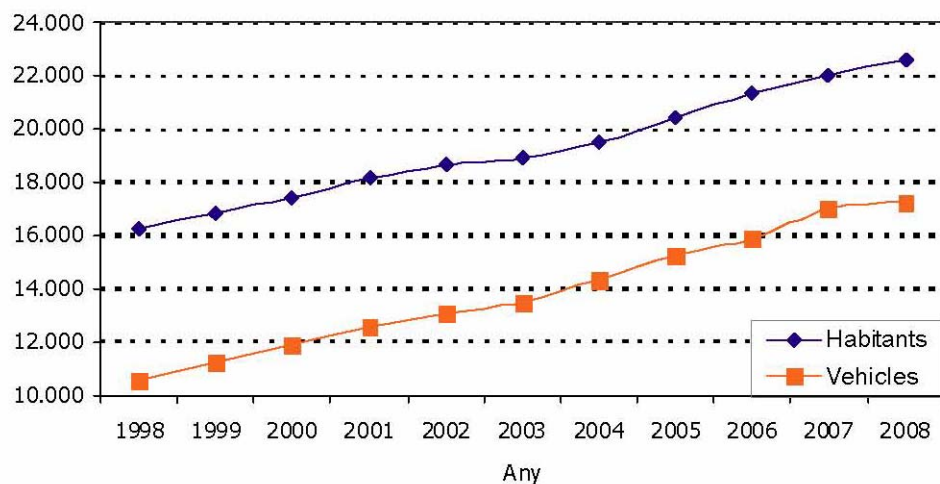
- El creixement experimentat en la població entre el 2000 i el 2008 **(29,7%)** ha anat acompanyat també d'un creixement del parc de vehicles **(44,6%)**.
- En termes absoluts, el **parc de turismes** és el que registra l'augment més important, amb un total de **2.984 vehicles nous (+35,2%)**.
- El nombre de **motocicletes** s'han incrementat en un **98,4%**.

PLA LOCAL DE SEGURETAT VIÀRIA

Motorització



Gràfic 9. Evolució del nombre d'habitants i del parc de vehicles (2000-2008)



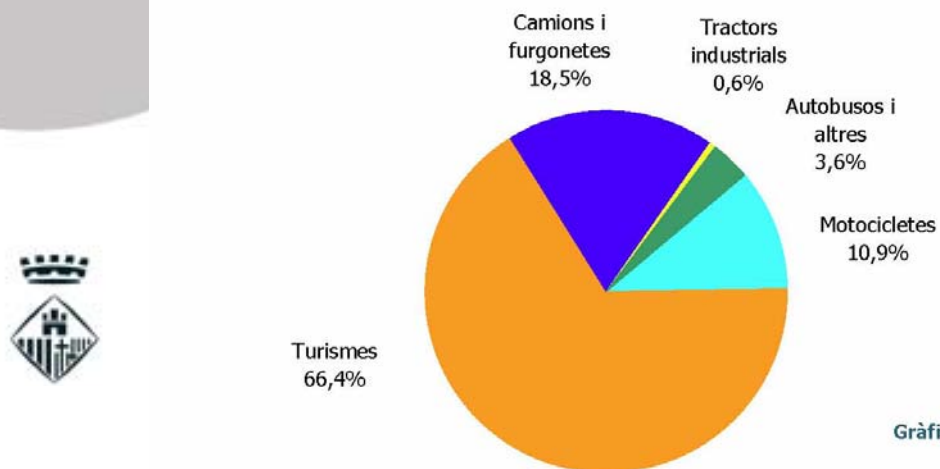
Font: Institut d'Estadística de Catalunya IDESCAT (www.idescat.net)

- Índex de motorització a Castellà 2008: 506 turismes/1.000 habitants i 763 vehicles/1.000 habitants.
- Índex de motorització a la comarca 2008: 470 turismes/1.000 habitants i 669 vehicles/1.000 habitants.
- Índex de motorització a Catalunya 2008: 458 turismes/1.000 habitants i 678 vehicles/1.000 habitants.

PLA LOCAL DE SEGURETAT VIÀRIA

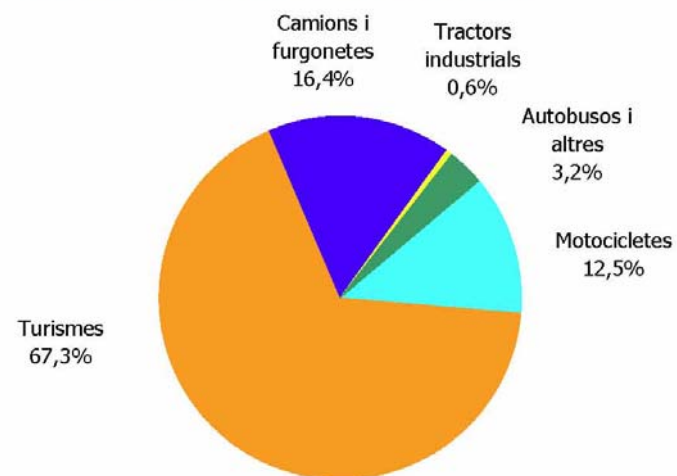
Motorització

Gràfic 10. Composició del parc de vehicles de Castellar del Vallès (2008)



Font: Institut d'Estadística de Catalunya (IDESCAT). www.idescat.cat

Gràfic 11. Composició del parc de vehicles de Catalunya (2008)



Font: Institut d'Estadística de Catalunya (IDESCAT). www.idescat.cat

PLA LOCAL DE SEGURETAT VIÀRIA

Distribució modal

Gràfic 12. Distribució modal desplaçaments obligats, Castellar del Vallès (2001)

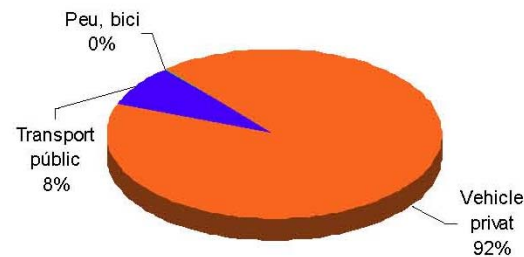
VIATGES INTERNS



VIATGES GENERATS



VIATGES ATRETS

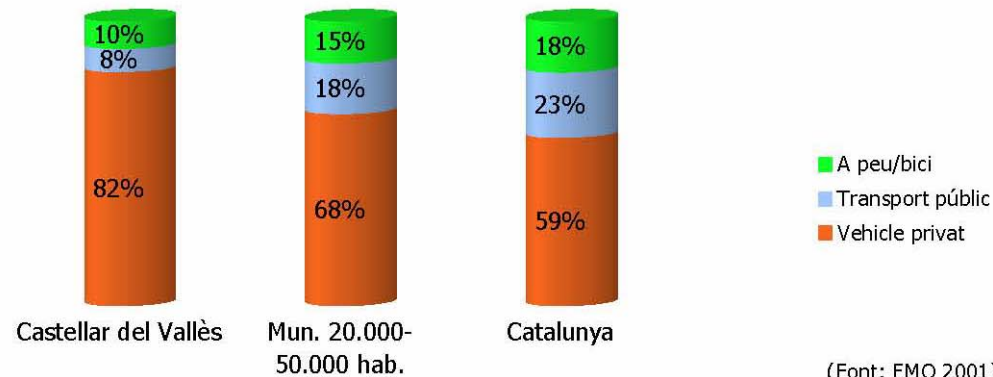


Font: Elaboració pròpia a partir de dades de l'Enquesta de Mobilitat Obligada (EMO 2001)

- El nombre total de **desplaçaments diaris** el 2001 era **d'11.391. 3.665 (30,7%)** eren interns. La mobilitat amb destinació fora del municipi era de **4.957 viatges/dia** i els d'origen extern amb destinació a Castellar era de **3.313**.



Gràfic 15. Distribució modal dels desplaçaments totals



(Font: EMO 2001)

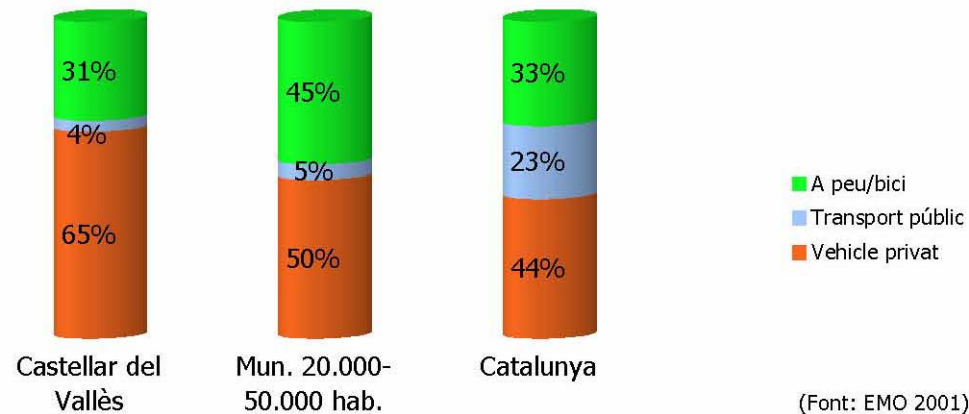
Font: Elaboració pròpia a partir de dades de l'Enquesta de Mobilitat Obligada (EMO 2001)

- Castellar presenta un percentatge d'ús del **vehicle privat** notablement **més alt (82%)** que els municipis de similars dimensions (**68%**) i també superior a la resta de Catalunya (**59%**).

PLA LOCAL DE SEGURETAT VIÀRIA

Distribució modal

Gràfic 13. Distribució modal dels desplaçaments interns



(Font: EMO 2001)

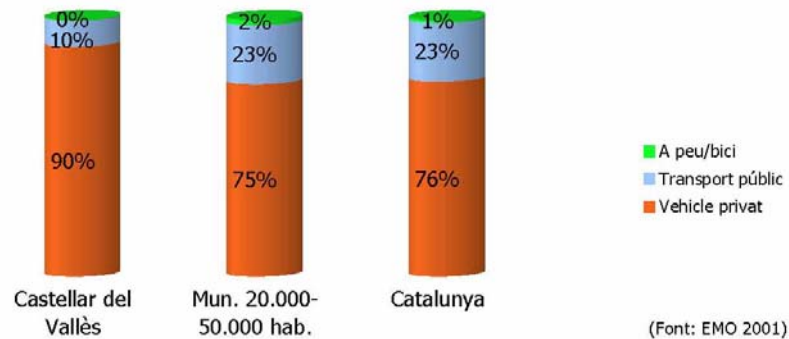
Font: Elaboració pròpia a partir de dades de l'Enquesta de Mobilitat Obligada (EMO 2001)

- Pel que fa als desplaçaments interns, la utilització del vehicle privat respecte a municipis similars va **en detriment dels desplaçaments a peu.**

PLA LOCAL DE SEGURETAT VIÀRIA

Distribució modal

Gràfic 14. Distribució modal dels desplaçaments de connexió



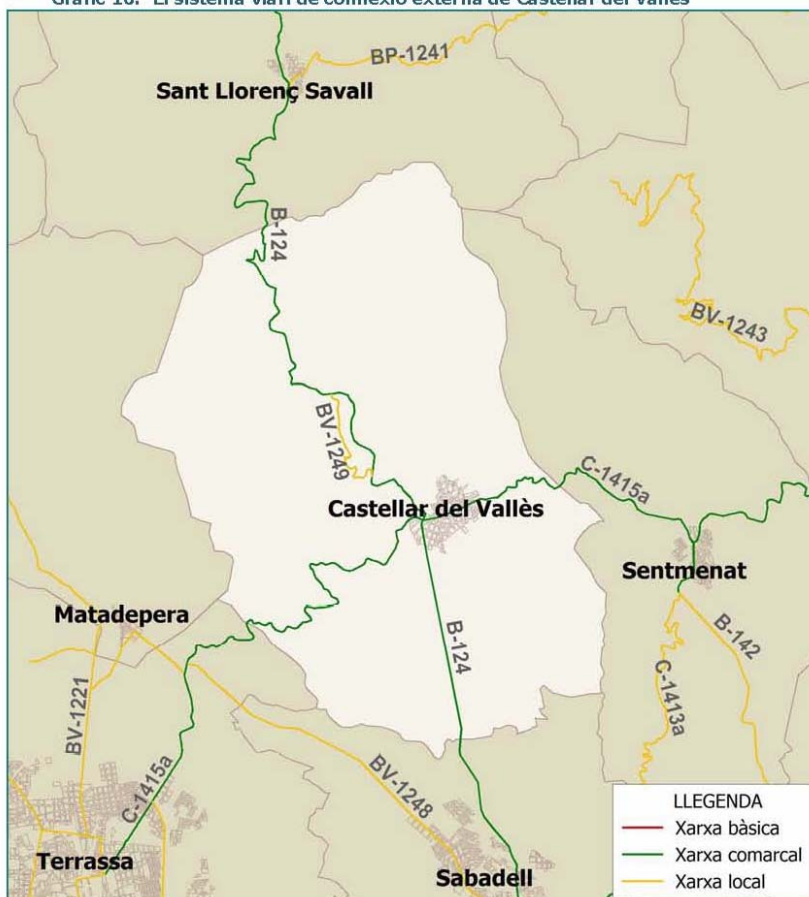
Font: Elaboració pròpia a partir de dades de l'Enquesta de Mobilitat Obligada (EMO 2001)

- La mobilitat també està fortament associada al **vehicle privat** per als **desplaçaments externs (89,7%)**.

PLA LOCAL DE SEGURETAT VIÀRIA

Sistema de transport

Gràfic 16. El sistema viari de connexió externa de Castellar del Vallès



- **Transport públic:** 3 línies de bus interurbà i 2 de connexió amb nuclis del municipi, a més d'una línia de bus nocturn entre Barcelona i Castellar.

- **Xarxa viària externa:** Segons dades del 2007, la carretera B-124 registra una IMD de **33.550 vehicles/dia de Castellar a Sabadell** i de **3.000 vehicles/dia en direcció a Sant Llorenç**. Segons dades del 2005, la **C-1415**, de Terrassa a Sentmenat registra una IMD de **6.082 vehicles**.

PLA LOCAL DE SEGURETAT VIÀRIA

Sistema de transport

Xarxa viària bàsica interna

- **Eix ronda de Tolosa-Ronda de Llevant** (no rendeix amb totes les possibilitats com a distribuïdor entre diferents zones del municipi, ja que encara hi ha molta mobilitat interna que es resol pel Passeig i pel centre urbà).

- **Eixos Nord-Sud** (Ronda Tramuntana, Mestre Pla-Onze de Setembre, Santa Perpètua-Prat de la Riba, Barcelona, ronda Turuguet).

- **Eixos Oest-Est:** av. Sant Esteve, carrer Catalunya, Jaume I i Arbreda.

Gràfic 17. El sistema viari de connexió interna de Castellar del Vallès



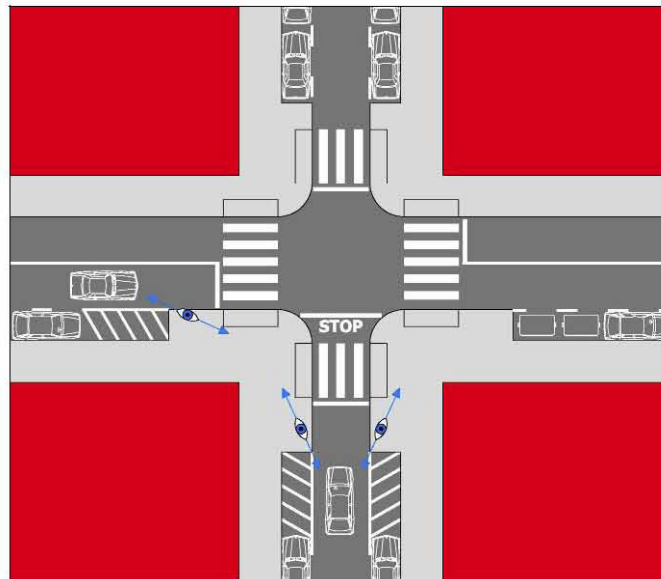
PLA LOCAL DE SEGURETAT VIÀRIA

Altres condicionants



Senyalització: El manteniment de la senyalització vertical i horitzontal és força bo, si bé cal reforçar de manera general les marques viàries de delimitació de carrils de circulació i d'espais d'estacionament.

Gràfic 18. Exemple d'aplicació d'orelles als passos de vianants



Aquesta mesura pot reduir la llargada del pas (la part de calçada) i millorar la visibilitat entre vianants i conductors. La substitució puntual de l'aparcament de cotxes per aparcament de bicicletes o motos afavoreix encara més una bona visibilitat.

Visibilitat i estacionament a la via pública:
s'observa ja un bon nombre de cantonades amb disseny d'orelles, que permeten millorar la visibilitat entre vianants i conductors.



PLA LOCAL DE SEGURETAT VIÀRIA

Altres condicionants



Aparcament: s'observa un bon nombre de zones amb disposició d'estacionament en semibateria inversa que permeten maniobrar de forma més segura a l'estacionar i estrènyer l'amplada de les vies tradicionalment amb problemes de velocitat.



- **L'índex d'efectius policials** a Castellar del Vallès és d'1,5 policies/1.000 habitants, una dècima per sota de la mitjana catalana, que és de 1,6 policies/1.000 habitants.
- **Control i prevenció:** la Policia Local du a terme periòdicament campanyes de prevenció i tasques de formació i d'educació viària, amb un paper proactiu en aquest camp.
- **Entre el 2007 i el 2009**, el total de proves efectuades en les diferents operacions de control quasi s'ha triplicat.
- **Educació viària:** cada curs s'imparteixen classes d'educació viària a un total aproximat de fins a 250 alumnes de 5è de primària. També es participa de la Setmana de la Mobilitat Sostenible i Segura, amb uns 200 alumnes de 4t de primària als diferents centres escolars i sessions formatives adreçades a gent gran i persones discapacitades.

PLA LOCAL DE SEGURETAT VIÀRIA

Sistemes de formació i vigilància



Taula 6. Nombre de proves realitzades en campanyes de control. 2007-2009

Tipus de control	2007	2008	2009	Evolució 2007-2009
Alcoholèmies	29	23	68	134 %
Cinturó/casc/SRI (Sistemes de retenció infantil)	33	48	71	115 %
Documentació	10	24	64	540 %
Velocitat	17	20	48	182 %
	89	115	251	182 %

Font: Policia Local de Castellar del Vallès

Taula 7. Detall programació campanyes de control Policia Local. 2009

Data	Objecte campanya
9 a 22 de febrer	Campanya de control cinturó, casc i SRI
13 a 27 de maig	Campanya de control de velocitat
4 al 18 de juny	Campanya de control de casc, ITV, sonometria i documentació motos i ciclomotors
6 a 19 de juliol	Campanya controls alcoholèmia
10 a 23 d'agost	Campanya de control de velocitat
7 a 24 de desembre	Campanya controls alcoholèmia

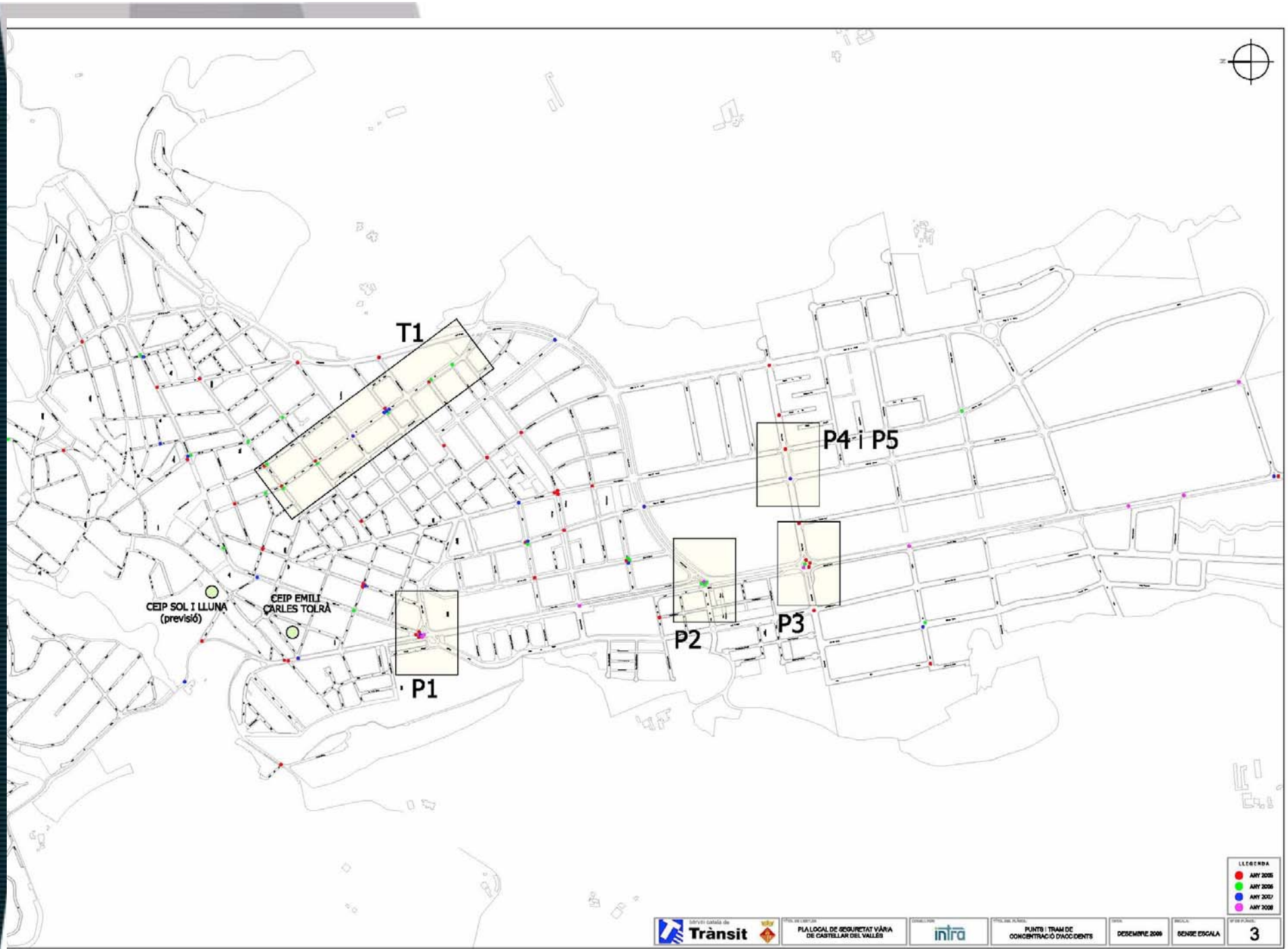
Font: Policia Local de Castellar del Vallès

PLA LOCAL DE SEGURETAT VIÀRIA

Punts i trams de concentració d'accidents



- La distribució d'accidents amb víctimes mostra entre el 2005 i el 2008 una **gran dispersió de localitzacions a la xarxa bàsica**.
- Amb tot, es detecta una **certa concentració d'accidents amb víctimes (21%)** en els següent punts:
 - Intersecció B-124 amb Ronda de Tolosa
 - Intersecció B-124 amb carrer d'Osona
 - Intersecció B-124 amb Passeig i Ronda Turuguet (Pedrissos)
 - Carrer d'Osona, entre B-124 i carrer Garrotxa
 - Eix dels carrers Santa Perpètua i Prat de la Riba, entre carrer Hospital i carrer de l'Arbreda.



CEIP SOL I LLUNA
(previsió)

CEIP EMILI
CARLES TOLRÀ

T1

P4 i P5

P1

P2

P3

LLEGENDA

●	ANY 2005
●	ANY 2006
●	ANY 2007
●	ANY 2008

1. Mesures físiques i de gestió

- Foment de l'ús de la Ronda de Tolosa i Llevant
- Regulació amb semàfor de vianants a les interseccions dins les vies de xarxa bàsica
- Actuar sobre els trams de concentració d'accidents (com per exemple al carrer Prat de la Riba on ja s'ha actuat)
- Augmentar la xarxa de carrers per a vianants o de prioritat invertida
- Millorar el disseny i l'ordenació del trànsit a les interseccions més conflictives
- Reforçar amb mesures físiques l'acció contra l'estacionament indegut
- Millorar la seguretat en rotondes urbanes
- Camins escolars



2. Pla continu de controls d'alcoholèmia, velocitat, ús del casc i sistemes de retenció

3. Educació, formació i campanyes preventives



servei català de
Trànsit



Ajuntament de
Castellà del Vallès