



Actuaciones de dinamización de PAES Ajuntament de Granollers

II TROBADA D'ASSOCIACIONISME EMPRESARIAL DE POLÍGONS

Castellar del Vallès, 27 de maig de 2010



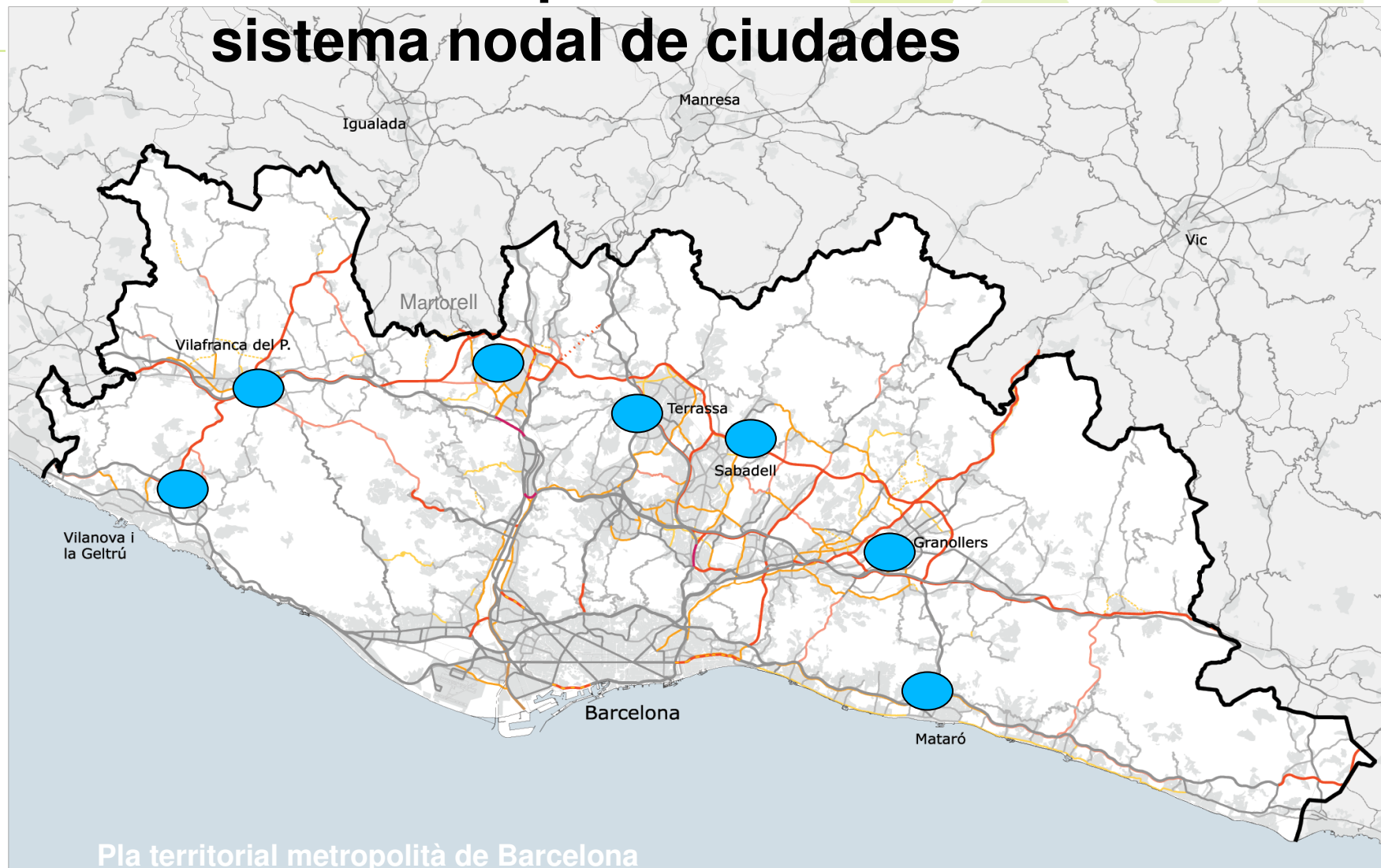
Guión



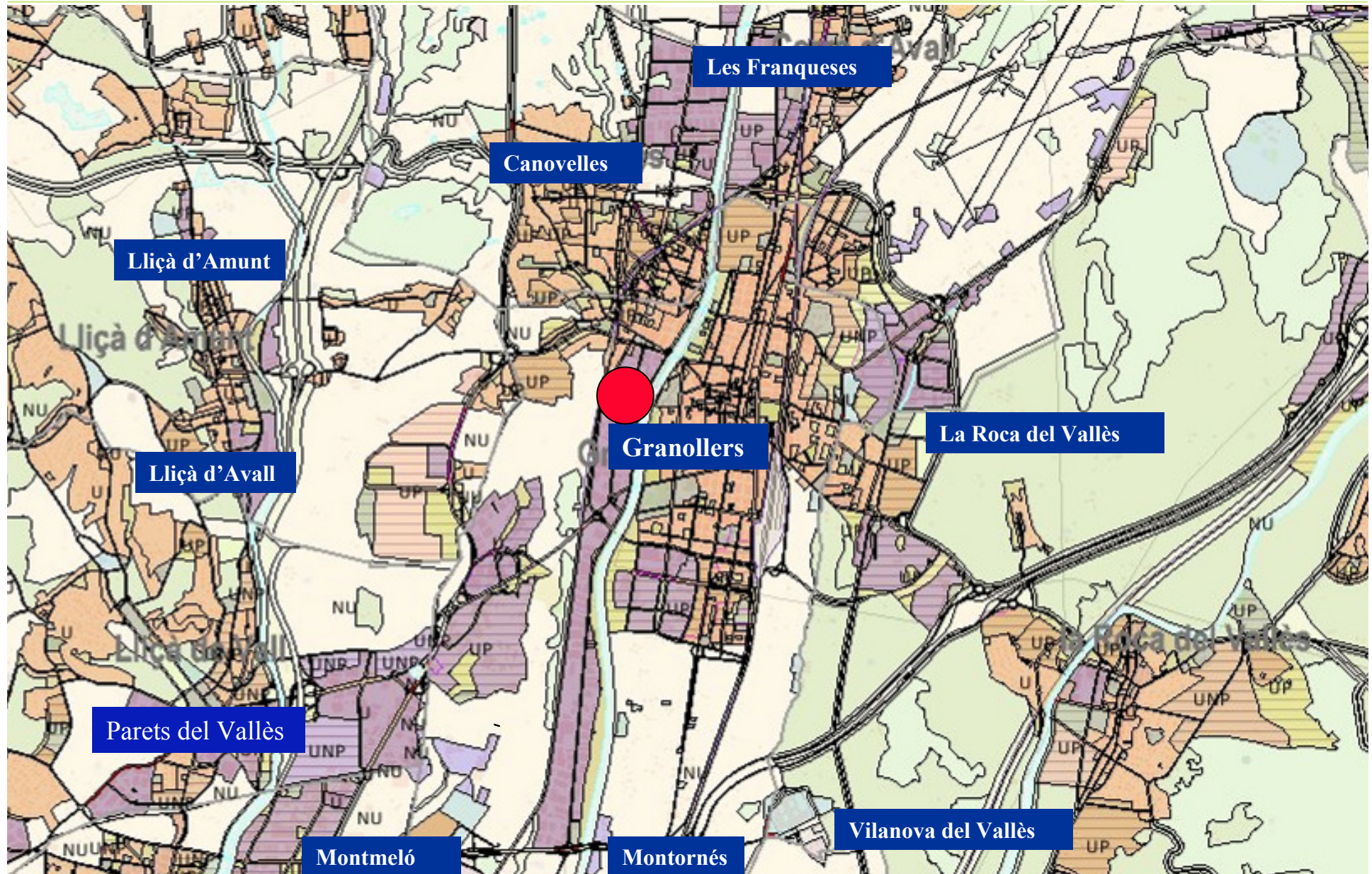
- I. **Caracterización de los PAES, Granollers**
- II. **Marco de referencia**
- III. **Actuaciones municipales**
- IV. **Algunos retos**

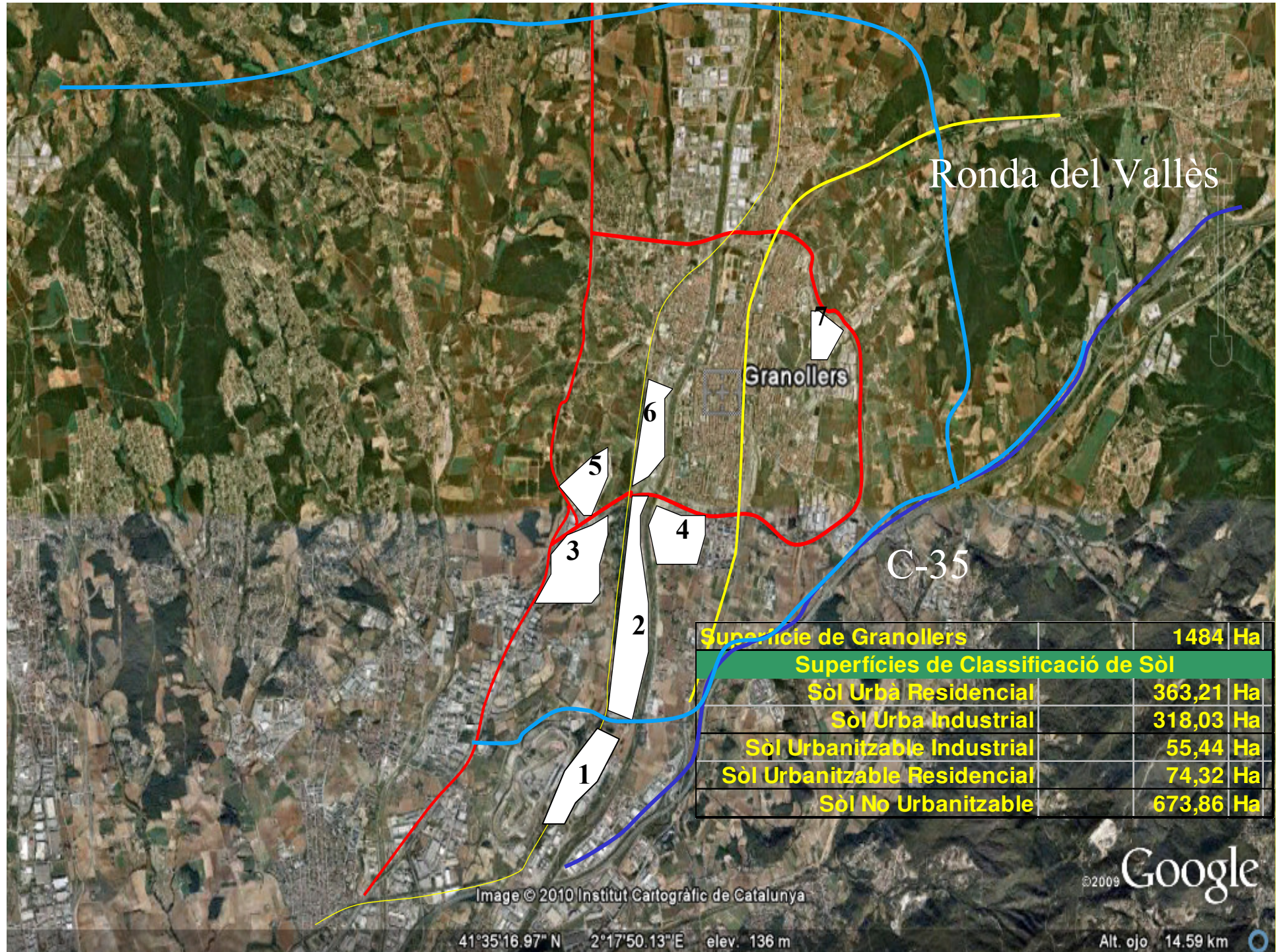


PTMB - arco metropolitano de ciudades - sistema nodal de ciudades



Territorio - el sistema nodal de Granollers





Itcat - Localred red troncal FO



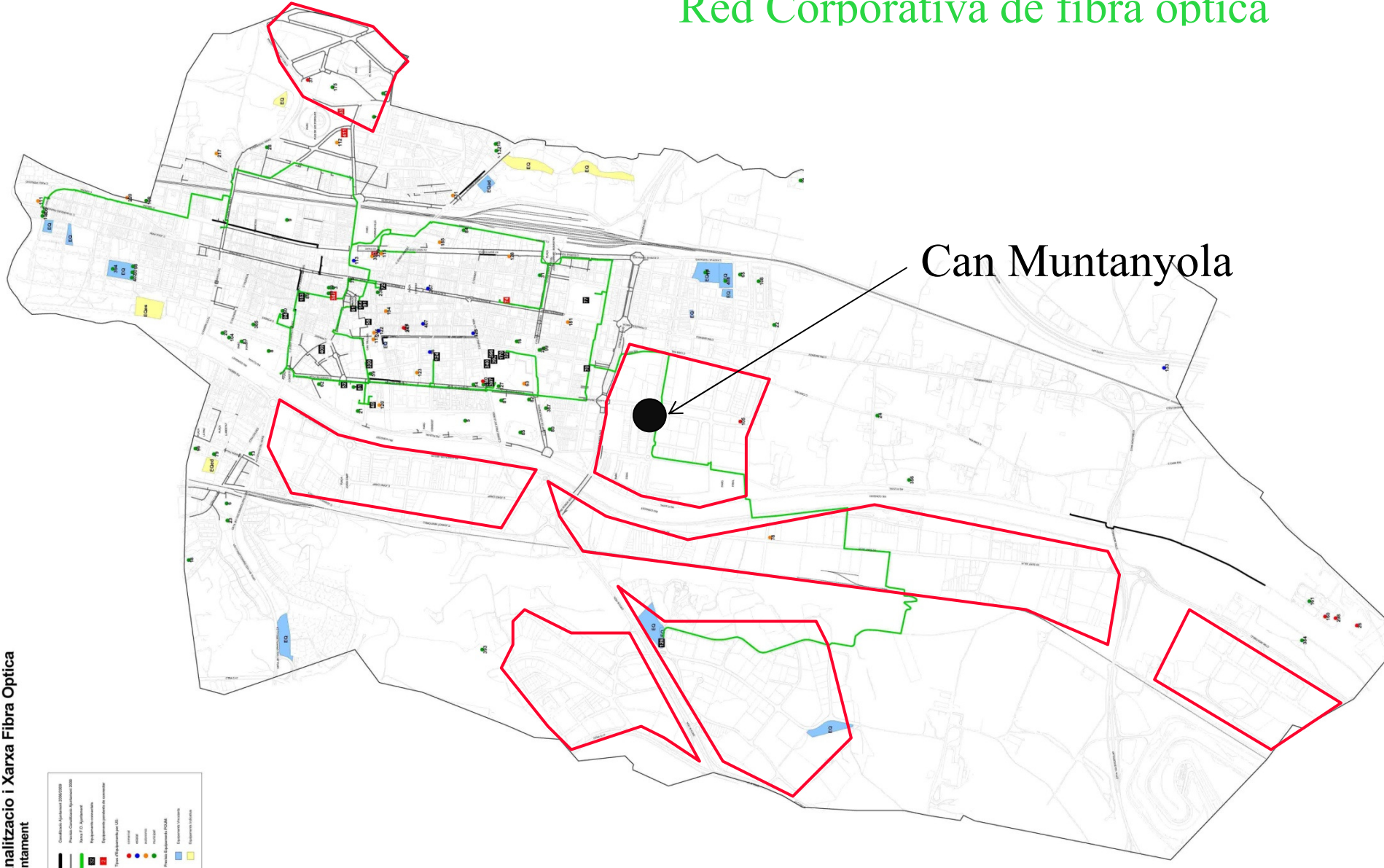
Diputació
Barcelona
xarxa de muni



granollersmercat

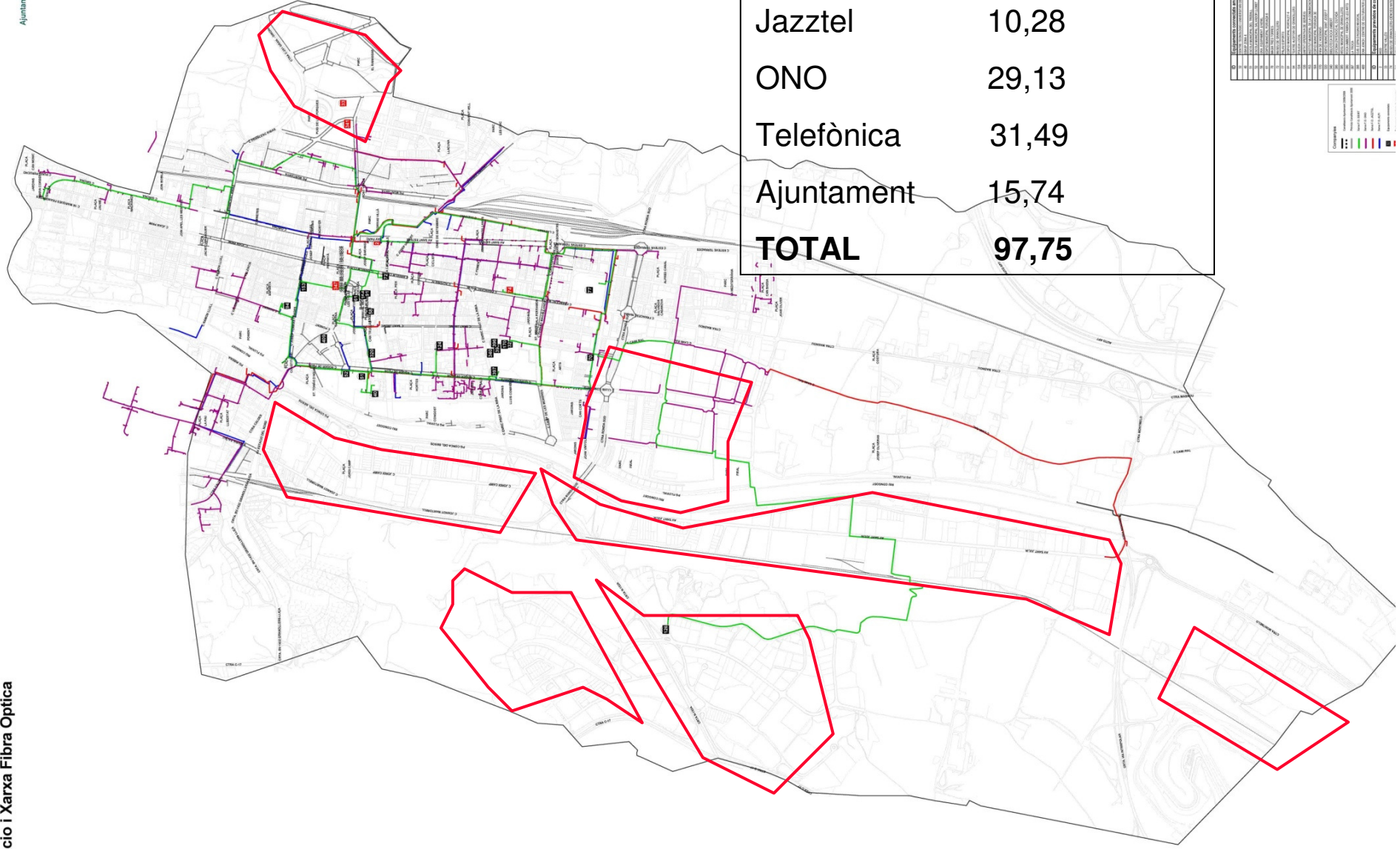
TELECOMUNICACIONES

Red Corporativa de fibra óptica



Can Muntanyola

Red de FO diversos operadores

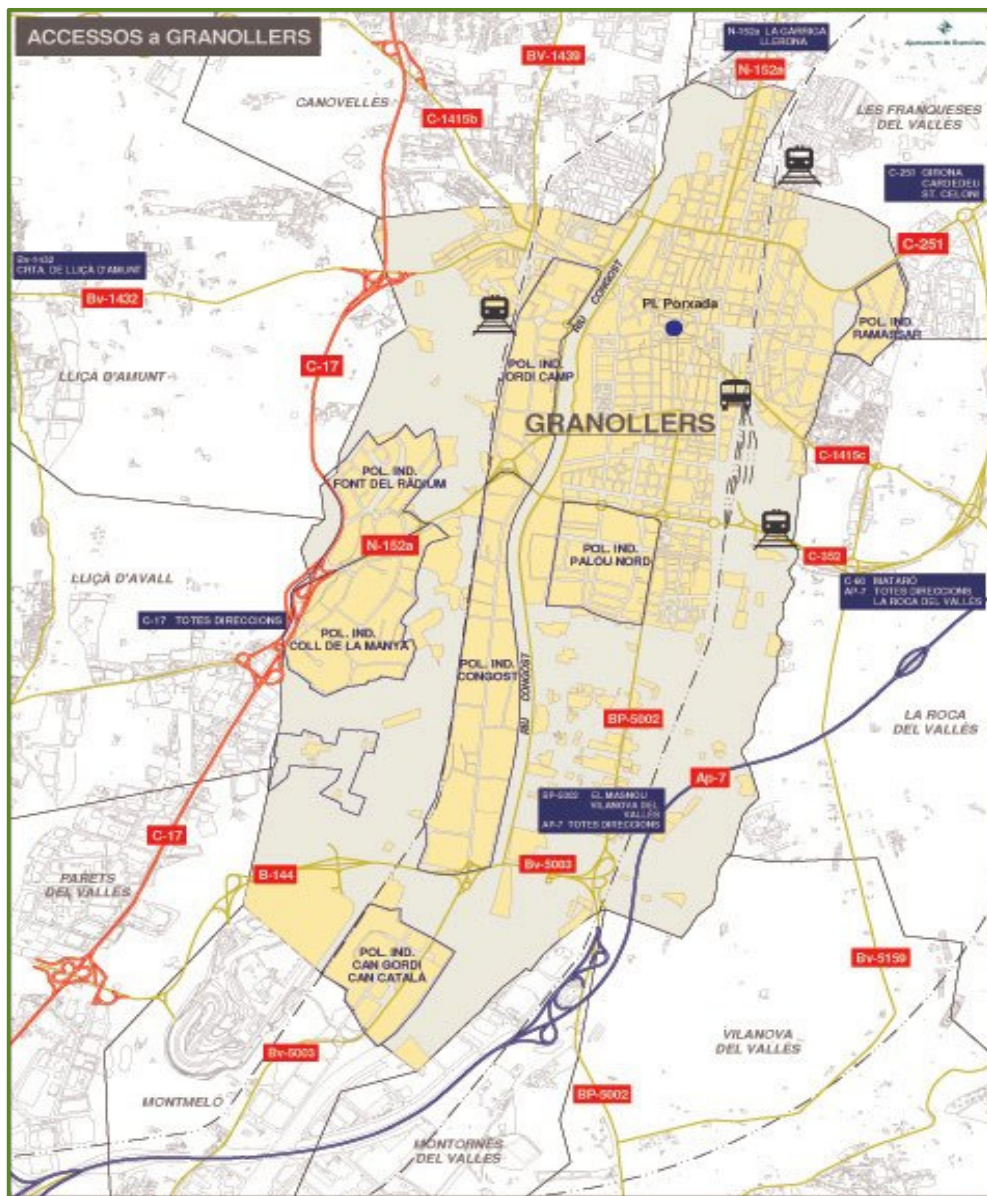


Operador	km FO utilizada
Alpi	11,11
Jazztel	10,28
ONO	29,13
Telefónica	31,49
Ajuntament	15,74
TOTAL	97,75

OPERADORES QUE UTILIZAN FIBRA OPTICA	
1	ALPI
2	ALPI
3	ALPI
4	ALPI
5	ALPI
6	ALPI
7	ALPI
8	ALPI
9	ALPI
10	ALPI
11	ALPI
12	ALPI
13	ALPI
14	ALPI
15	ALPI
16	ALPI
17	ALPI
18	ALPI
19	ALPI
20	ALPI
21	ALPI
22	ALPI
23	ALPI
24	ALPI
25	ALPI
26	ALPI
27	ALPI
28	ALPI
29	ALPI
30	ALPI
31	ALPI
32	ALPI
33	ALPI
34	ALPI
35	ALPI
36	ALPI
37	ALPI
38	ALPI
39	ALPI
40	ALPI
41	ALPI
42	ALPI
43	ALPI
44	ALPI
45	ALPI
46	ALPI
47	ALPI
48	ALPI
49	ALPI
50	ALPI
51	ALPI
52	ALPI
53	ALPI
54	ALPI
55	ALPI
56	ALPI
57	ALPI
58	ALPI
59	ALPI
60	ALPI
61	ALPI
62	ALPI
63	ALPI
64	ALPI
65	ALPI
66	ALPI
67	ALPI
68	ALPI
69	ALPI
70	ALPI
71	ALPI
72	ALPI
73	ALPI
74	ALPI
75	ALPI
76	ALPI
77	ALPI
78	ALPI
79	ALPI
80	ALPI
81	ALPI
82	ALPI
83	ALPI
84	ALPI
85	ALPI
86	ALPI
87	ALPI
88	ALPI
89	ALPI
90	ALPI
91	ALPI
92	ALPI
93	ALPI
94	ALPI
95	ALPI
96	ALPI
97	ALPI
98	ALPI
99	ALPI
100	ALPI

Color Operador:
 Alpi: ■
 Jazztel: ■
 ONO: ■
 Telefónica: ■
 Ajuntament: ■

Caracterización de los PAES, Granollers



7 polígonos
270 Hectáreas
657 empresas
10,000 treb.

Clas. s/Facturación (2007)	Peso
Microempresa	43,8%
Pequeña empresa	20,5%
Mediana empresa	8,2%
Gran empresa	5,3%
Sin datos	22,2%

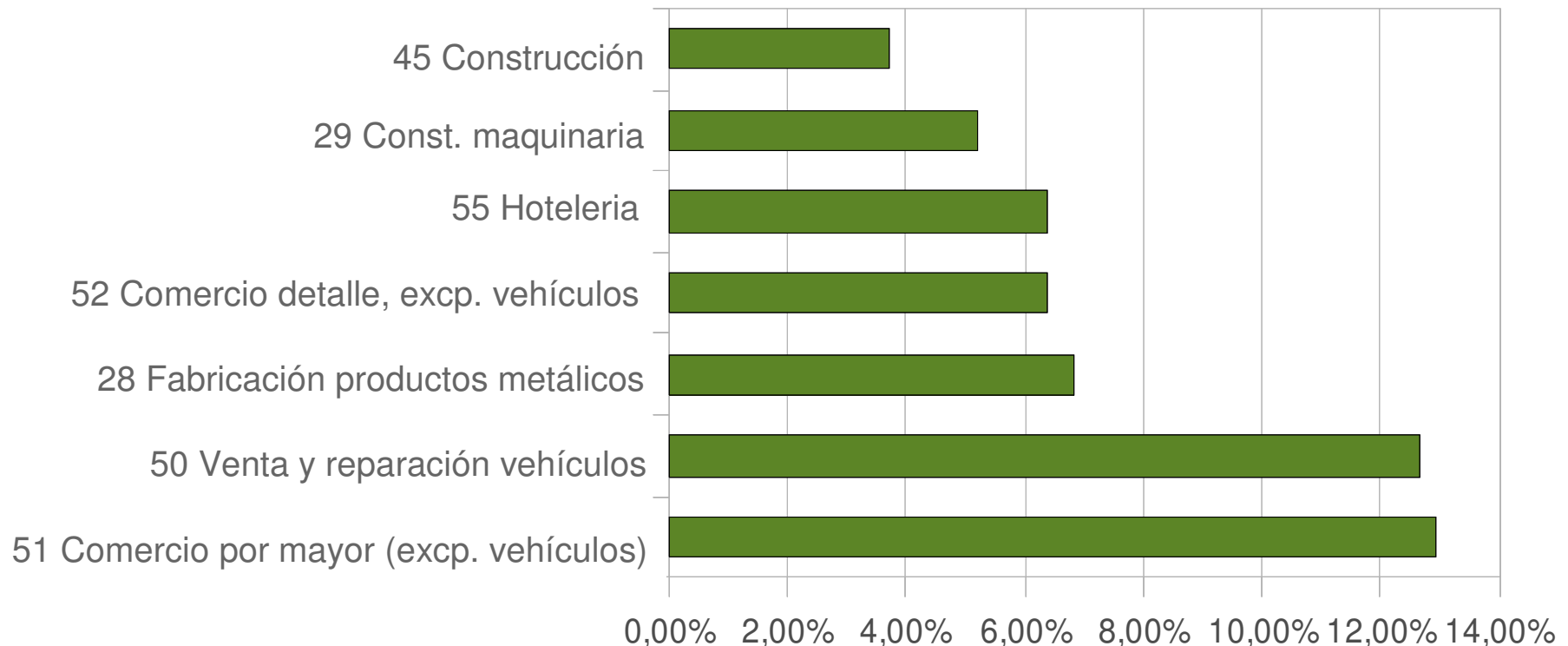
Fuente: censo 2007



Caracterización de los PAES, Granollers

PRINCIPALES ACTIVIDADES PAES GRANOLLERS

Clas. divisiones CCAE-93 Rev.



**Diputació
Barcelona**
xarxa de municipis



Ajuntament
Granollers



granollersmercat

Caracterización de los PAES, Granollers

Principales características por polígono

	Año urbaniz. (*)	Superficie (Ha)	Núm. Estab. (2009)	Núm. Trab. (2007)	Trab x empr (2007)
EL CONGOST	1973	63,01	190	3.654	22,4
JORDI CAMP	1973	46,04	118	1.278	11,4
PALOU NORD	2002	39,71	117	1.123	10,3
FONT DEL RÀDIUM	1991	16,91	83	1.297	15,6
COLL DE LA MANYA	2005	55,44	50	1.384	39,5
CAL GORDI- CAL CAT.	2002	35,15	36	591	17,4
EL RAMASSAR	1997	16,19	63	298	5,4
Totales		272,45	657	9.625	16,28

* En algunos casos, el año de ordenación es muy anterior al de urbanización



**Diputació
Barcelona**
xarxa de municipis



Ajuntament
Granollers



granollersmercat

Caracterización de los PAES, Granollers

Principales características por polígono

	Asociación	Tipo	Asociados	Represent	Gestor
EL CONGOST	Sí	Propietarios	70	37%	Consultoria
FONT DEL RÀDIUM	Sí	Propietarios	29	35%	Pimec
COLL DE LA MANYA	Sí	Propietarios	11	22%	Pimec
PALOU NORD	No	Propuesta 2010			
JORDI CAMP	No	Proyecto 2011			
CAL GORDI- CAL CAT.	No				
EL RAMASSAR (*)	No				

** Polígono supramunicipal y predominantemente comercial*



**Diputació
Barcelona**
xarxa de municipis



**Ajuntament
Granollers**



granollersmercat

Marco de referencia



- **Plan Estratégico de Granollers**

Realiza referencia explícita a la modernización y potenciación del tejido industrial a través de la identificación y desarrollo de clústers por una parte y **mediante la mejora integral de los polígonos de actividad empresarial** por otra.

Como objetivo, incluye el apoyo de la administración pública a la actividad empresarial innovadora, **la cooperación empresarial** y el liderazgo de proyectos con potencial transformador.

- **Plan de Actuación Municipal 2007-2011**

Incide igualmente en la **mejora y modernización de los PAEs**, para crear una ciudad atractiva y económicamente diversificada.

- **Consejo Económico y Social de Granollers**

Sus propuestas se recogen en el “**Acuerdo local contra la crisis y por el fomento de la actividad económica de Granollers 2009**”, incluyendo las referidas a la innovación y mejora de la competitividad de las empresas.



**Diputació
Barcelona**
xarxa de municipis



Ajuntament
Granollers



granollersmercat

Actuaciones municipales



1. 2007: Punto de partida: prueba piloto (Diputació de Barcelona)

- Creación de base de datos compartida (censo)
- Grupo de Trabajo transversal de polígonos
- Web de Granollers Mercat - polígonos



extranet
USUARI:
CLAU:
Donar-se d'alta

CERCA:

Polígons

- Polígons de Granollers
Les empreses
Associacions
T'informem
Mobilitat
Medi ambient
Enllaços d'interès

Inici Polígons

Polígons

Granollers és una ciutat que destaca pel seu dinamisme econòmic. El comerç al detall i la indústria, especialment el teixit empresarial existent als polígons, són les activitats econòmiques principals del municipi.

Les indústries als polígons d'activitat econòmica de la ciutat ocupen un 20% de la superfície del municipi amb 2.724.861 m2. En conjunt, segons l'últim cens realitzat, hi ha prop de 650 activitats que donen feina al voltant de 9.500 persones.

Cal subratllar l'excel·lent comunicació d'aquests espais amb la xarxa viària catalana, que permet enllaçar ràpidament amb l'AP-7, l'AP-2 i la C-17. A més, dues línies ferroviàries connecten el municipi amb la resta del territori català.

La rellevància de les àrees empresarials de Granollers es recull al Pla Estratègic de la ciutat, que planteja com una de les prioritats la millora integral dels polígons (accessos, mobilitat, serveis i urbanització) i el seu manteniment i conservació.

Aquest web és una eina útil per a l'empresa i la seva interacció amb l'entorn local, que serveix per facilitar el coneixement, la comunicació i la cooperació entre les empreses ubicades als polígons.



Accés a mapa interactiu



extranet

USUARI:

CLAU:

Donar-se d'alta

CERCA:

Granollers Mercat | Ocupabilitat | Empresa i emprenedoria | Promoció de la ciutat | Polígons

Polígons

Polígons de Granollers

- Parcel·les i Comercialització
- ▶ Les empreses
- ▶ Associacions
- T'informem
- ▶ Mobilitat
- ▶ Medi ambient
- Enllaços d'interès

Inici Polígons Polígons de Granollers

Polígons d'activitat econòmica de Granollers

A continuació es presenten els diferents **polígons d'activitat econòmica de Granollers**. Es detallen les seves característiques principals així com les infraestructures i serveis disponibles.

- El Congost
- Jordi Camp
- Palou Nord
- Font del Ràdium
- El Coll de la Manya
- El Ramassar
- Cal Gordi - Can Català



Mapa accessos als Polígons de Granollers

[Accediu al Mapa interactiu dels polígons](#)

[>> Veure secció completa](#)

[Imprimir](#) [Recomanar](#)

AMB EL SUPORT DE:



CERTIFICAT PER:



Granollers Mercat :: - Windows Internet Explorer

Archivo Edición Ver Favoritos Herramientas Ayuda

http://www.granollersmercat.cat/staticViewPage.php?cat_ID=1127

Google

Granollers Mercat ::

Ajuntament de Granollers

Contacte • Mapa Web • Accessibilitat

 **granollersmercat**

extranet

USUARI:

CLAU:

Donar-se d'alta

CERCA:

Granollers Mercat | Ocupabilitat | Empresa i emprenedoria | Promoció de la ciutat | Polígons

Polígons

- ▼ Polígons de Granollers
 - Parcel·les i Comercialització
 - ▶ Les empreses
 - ▶ Associacions
 - T'informem
 - ▶ Mobilitat
 - ▶ Medi ambient
 - Enllaços d'interès

Inici Polígons Polígons de Granollers Parcel·les i Comercialització

Parcel·les i comercialització

Aquest apartat vol facilitar la difusió d'oportunitats de venda o lloguer de parcel·les als polígons d'activitat econòmica de Granollers.

- Per introduir les vostres ofertes en aquesta pàgina, si us plau contacteu amb nosaltres a **empresagm@ajuntament.granollers.cat**
- També a la pàgina web de **Cambra de Comerç de Barcelona** trobareu un localitzador d'"Ofertes de sòl i sostre industrial" on podreu buscar o anunciar parcel·les i naus, per localitat i modalitat, així com introduir el vostre anunci. Podeu trobar el buscador a l'enllaç següent **amb el localitzador**.

 Imprimir  Recomanar

AMB EL SUPORT DE:

 Diputació Barcelona xarxa de municipis

 FONS SOCIAL EUROPEU

 Generalitat de Catalunya Servei d'Ocupació de Catalunya

CERTIFICAT PER:

 A+ Appius

© granollers mercat, 2006 Masia Tres Torres Carrer Tres Torres 18-20 08401 Granollers [Avis legal](#)

Listo

Internet 100%

Inicio Aplicaciones e... Ricard Ros Pui... E:\AATERRI\E... Microsoft Wor... Granollers - Ini... Granollers ... 8:41



extranet
USUARI:
CLAU: 
[Donar-se d'alta](#)

CERCA:

Polígons

- ▶ Polígons de Granollers
- ▼ **Les empreses**
 - Propostes de Col·laboració
- ▶ Associacions
- T'informem
- ▶ Mobilitat
- ▶ Medi ambient
- Enllaços d'interès

Inici Polígons Les empreses

Les empreses del polígons de Granollers

L'últim cens realitzat als polígons de Granollers va permetre conèixer amb més detall les activitats que es duen a terme en aquests espais i crear el **Cercador d'empreses**

Aquesta eina vol facilitar el coneixement mutu i la interrelació entre les més de 600 empreses industrials de la ciutat ubicades als polígons. Alhora, gràcies al mapa interactiu que incorpora, esdevé un instrument a l'abast de les empreses locals per ubicar la seva situació en la relació amb clients o proveïdors de fora del municipi.

[Accés al Cercador d'empreses](#)

En el cas que la seva empresa o el seu negoci es trobi als polígons de Granollers i no aparegui al cercador o les dades no siguin correctes, pot sol·licitar de manera gratuïta la **inclusió/actualització de les seves dades al nostre cercador.**

[Alta o correcció de dades d'empreses](#)

 Imprimir  Recomanar

AMB EL SUPORT DE:



CERTIFICAT PER:





extranet

USUARI:

CLAU:

Donar-se d'alta

CERCA:

Polígons

- ▶ Polígons de Granollers
- ▶ Les empreses
- ▼ **Associacions**
 - El Congost
 - Coll de la Manya
 - **Font del Ràdium**
 - Vols associar-te?
- T'informem
- ▶ Mobilitat
- ▶ Medi ambient
- Enllaços d'interès

Inici Polígons Associacions Font del Ràdium

Associació d'empresaris del polígon La Font del Ràdium

Objectius: Defensa dels interessos dels associats davant de l'administració i la resta d'agents

Dades de contacte: Carrer d'Anselm Clavé, 33 2n 2ª, 08402 Granollers
Tel: 902.496.450 Fax: 93.870.53.25
Sra. Mar Sanz (msanz@pimec.org)

Pàgina web: <http://www.poligonfontdelradium.com/>



Actuaciones municipales



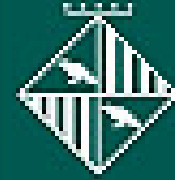
2. 2008-2010: Situación actual: propuestas y objetivos

- Consolidación del Grupo de trabajo transversal de polígonos
- Mantenimiento base de datos empresas PAEs
- Incremento comunicación con el tejido empresarial local
- Promoción y difusión de los PAEs de Granollers
- Búsqueda de conocimiento y interacción con agentes relevantes
- Colaboración, fomento y apoyo al asociacionismo local
- Centro de Servicios Avanzados Can Muntanyola



Cambra de Comerç
de Barcelona

Un proyecto en colaboración entre la Cambra de
Comerç de Barcelona y el Ayuntamiento de
Granollers



Can Muntanyola - Centro de servicios para las empresas

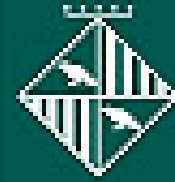
El Centro integrará los siguientes servicios y equipamientos:

1. Un centro especializado en la investigación e innovación en Partenariado Público-Privado
2. Un servicio de formación empresarial
3. Un centro de alojamiento – vivero de empresas
4. Un servicio integral de apoyo a las empresas



Cambra de Comerç
de Barcelona

Un proyecto en colaboración entre la Cambra de Comerç de Barcelona y el Ayuntamiento de Granollers



Can Muntanyola - Centro de servicios para las empresas

Oficinas: espacio de 324 m² de superficie útil disponible que acogerá al personal técnico del Servei de Promoció Econòmica de l'Ajuntament de Granollers y de la Delegación de la Cambra de Comerç al Vallès Oriental.

Centro de formación: la zona docente se desarrollará en dos niveles; los 9 seminarios ocupan un espacio de 225 m², 4 en planta baja y 5 en planta primera, una de dichas aulas (seminario triple) puede alojar a 90 personas. En total la zona de formación dispondrá de 375 m² de superficie construida.

Zona de alojamiento de empresas: se asignan 278 m² de superficie útil, que incluyen un total de 6 despachos de alquiler de 21,25 m² cada uno, que conformaran el vivero de empresas. Cuenta también con una sala de reuniones conjunta y una recepción.

Espacio reservado para el centro especializado en **innovación** de las Asociaciones Público-Privadas

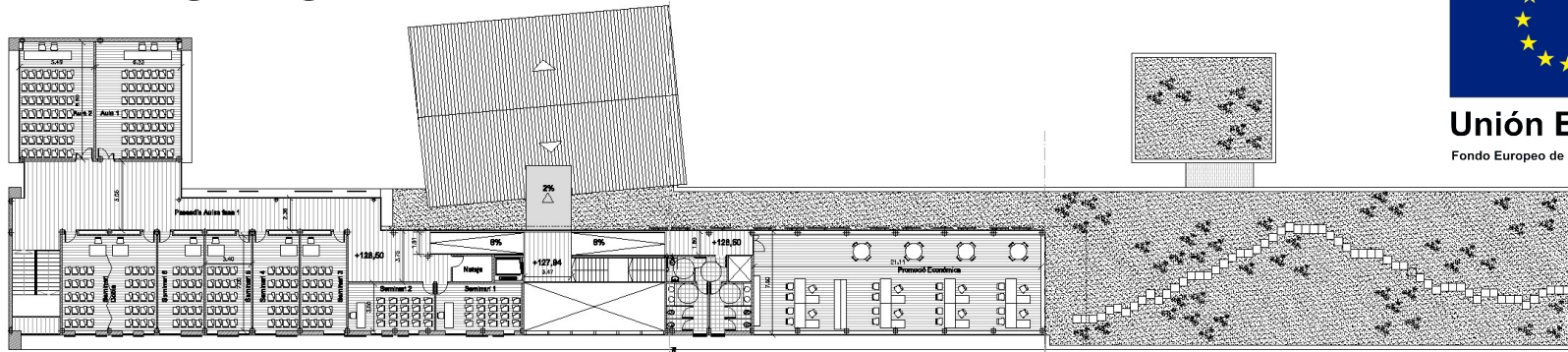
Salas de reunión: dos salas de reuniones, una para las empresas alojadas y otra para el centro; biblioteca-sala de documentación y sala de estudios-trabajo, Sala de convenciones.

Servicios auxiliares: lavabos, recepción, almacén

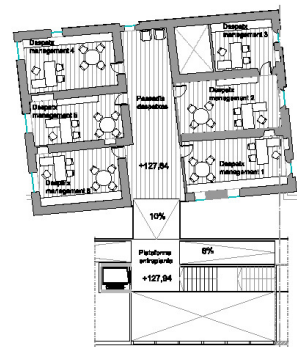
PLANTES FASE 1



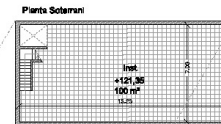
Unión Europea
Fondo Europeo de Desarrollo Regional



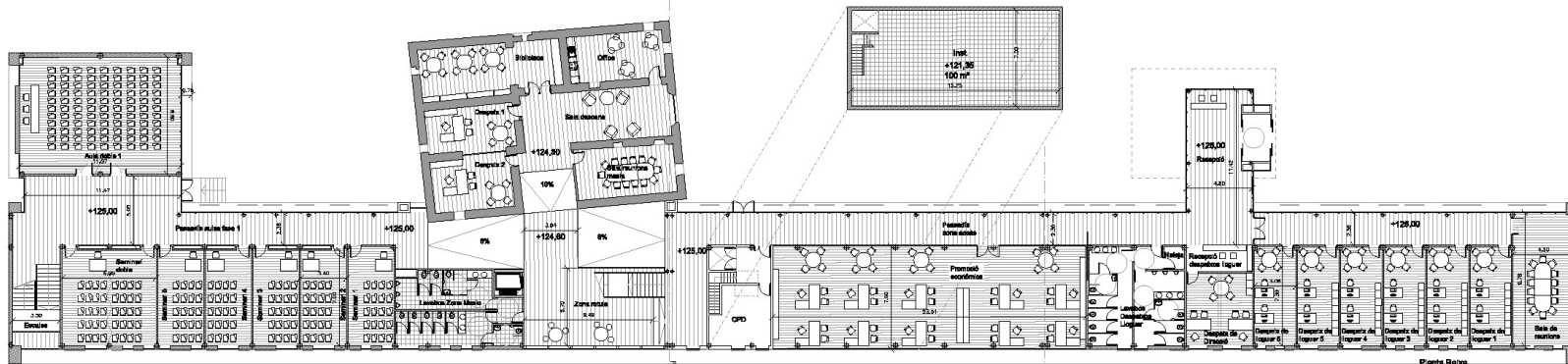
Planta Primera



Entrada



Planta Soterrani



Planta Basse

RESUM DE SUPERFÍCIES	
PLANTA SOTERRANI	
Superfície útil	Superfície constr.
100,00 m²	120,00 m²
PLANTA BAIXA	
Superfície útil	Superfície constr.
271,43 m²	311,43 m²
PLANTA PRIMERA	
Superfície útil	Superfície constr.
237,22 m²	277,22 m²
PLANTA PRIMERA MASIA	
Superfície útil	Superfície constr.
100,00 m²	120,00 m²
PLANTA PRIMERA	
Superfície útil	Superfície constr.
100,00 m²	120,00 m²
FASE I + FASE II	
TOTAL FASE I	378,10 m²
TOTAL FASE II	100,00 m²
TOTAL	3855,63 m² / 4459,48 m²

PLANTA PRIMERA MASIA	
ID	Superfície útil / Superfície constr.
FASE I	
100,00	120,00
FASE II	
100,00	120,00
SUBTOTAL	
100,04 m²	120,04 m²

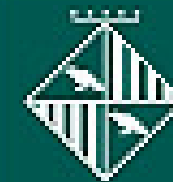
PLANTA SOTERRANI	
ID	Superfície útil / Superfície constr.
FASE I	
100,00	120,00
SUBTOTAL	
100,04 m²	120,04 m²

PLANTA BAIXA	
ID	Superfície útil / Superfície constr.
FASE I	
100,00	120,00
FASE II	
100,00	120,00
SUBTOTAL	
100,04 m²	120,04 m²



Cambra de Comerç
de Barcelona

Un proyecto en colaboración entre la Cambra de Comerç de Barcelona y el Ayuntamiento de Granollers



Can Muntanyola - Centro de servicios para las empresas

La inversión se localiza en un solar de 6.973 m2, cuya propiedad corresponde a l'Ajuntament de Granollers.

SUPERFÍCIES CONSTRUIDAS

Planta -1	105,58 m2
Planta baja	1.380,78 m2
Planta masia	252,99 m2
Planta 1	518,26 m2
TOTAL	2.257,61 m2

Presupuesto del centro 3.687.195 € (P Ejecución por contrata)

Financiación

1.	Ajuntament de Granollers	2.726.738 €
2.	FEDER 2007-2013 Eje 1 Economía del conocimiento, desarrollo empresarial....	640.305 €
3.	Diputació de Barcelona – ayuda complementaria	320.152 €



Unión Europea

Fondo Europeo de Desarrollo Regional

Algunos retos



En la gestión local

- Mejorar la coordinación transversal a nivel interno
- Superar la limitación de recursos
- Visibilizar la tarea que se realiza

Con las empresas

- Comprometer a las empresas en el contexto económico actual
- Fortalecer la relación con las empresa
- Conseguir masa crítica y reconocimiento para las asociaciones
- Mejorar la coordinación asociaciones/administración local

Entre administraciones

- Encontrar fórmulas para mejorar la gestión de los polígons supramunicipales



**Diputació
Barcelona**
xarxa de municipis



Ajuntament
Granollers



granollersmercat



Muchas gracias por su atención.

Ricard Ros

rros@ajuntament.granollers.cat

empresagm@ajuntament.granollers.cat



**Diputació
Barcelona**
xarxa de municipis



**Ajuntament
Granollers**



granollersmercat