

## MOBILITAT INTERNA

Setmana de la Mobilitat  
22 al 29 de setembre de 2010



### Activitat escolar

- Objectiu: **sensibilitzar** sobre les normes de circulació, seguretat, protecció del medi ambient i mobilitat sostenible.
- Participants: alumnes de **4t de primària de sis centres educatius**
- Organitza: **Policia Local** i regidories de **Mobilitat i Medi Ambient**
- Durada: **1 h**

## MOBILITAT INTERNA

Setmana de la Mobilitat  
22 al 29 de setembre de 2010



### Activitat escolar

Parts:

- **Explicació significat** de la Setmana (10')
- Localització en grup **d'infraccions de trànsit a l'entorn de l'escola**, amb el suport d'un agent de policia i un mestre (30')
- **Posada en comú a la classe** de les incidències detectades i de com es pot millorar la seguretat anant a l'escola (20')



## MOBILITAT INTERNA

Setmana de la Mobilitat  
22 al 29 de setembre de 2010



### “Pedala contra el canvi climàtic”

Diumenge, 26 de setembre – 12 h

- Recorregut apte per a tothom: **7,5 km**
- **Inscripcions** abans de la sortida
- **Obsequis** per a tots els participants
  
- Itinerari: **carrers de Castellar** (sortida i arribada a la **PI. Major**)



### Finalitat:

Per fer de Castellà del Vallès un poble més **agradable**, l'Ajuntament ha implantat diverses mesures de **pacificació del trànsit**.

Es tracta d'aconseguir que la **prioritat siguin les persones que van a peu i no els cotxes**.

I de fer possible la **convivència entre els vehicles i les persones que van a peu o amb bicicleta**.

### Accions segons la següent jerarquia de carrers:

**Vies de circumval·lació i distribució:** millora de la fluïdesa del trànsit (ex: rondes)

**Vies de penetració o connexió:** millora de la seguretat viària i reducció de la velocitat (ex: c. Prat de la Riba)

**Vies de convivència:** millora de la seguretat dels vianants i de la convivència de vehicles amb altres mitjans de transport (bicicleta).

**PLA DE MOBILITAT, en estat redacció, ajudarà a definir la implantació d'aquest model de mobilitat interna.**



## MOBILITAT INTERNA

## PACIFIQUEM EL TRÀNSIT! Balanç d'actuacions



### Objectius

- Guanyar espai per als vianants
- Reduir la velocitat dels vehicles
- Ordenar l'aparcament
- Implantar camins escolars



## MOBILITAT INTERNA

### PACIFIQUEM EL TRÀNSIT! Balanç d'actuacions



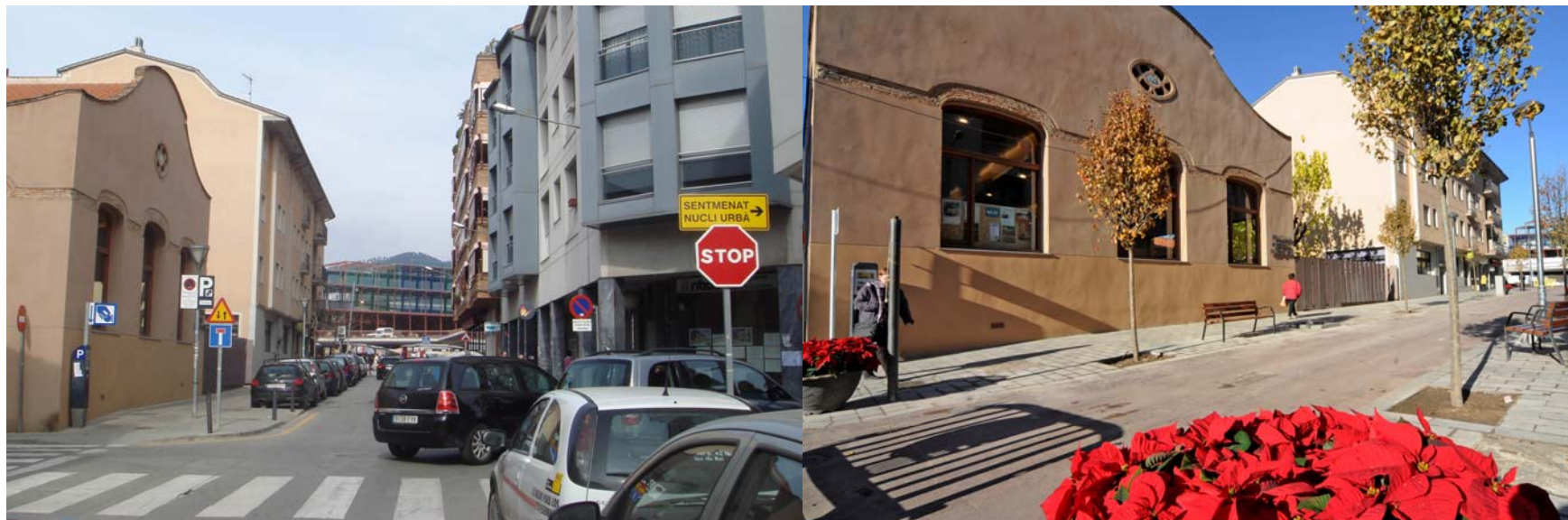
#### Objectiu: Guanyar espais per a vianants

- Creació de zones 30
- Implantació de carrers de prioritat invertida
- Adequació de carrers de plataforma única
- Adequació de carrers per a vianants

## MOBILITAT INTERNA

## PACIFIQUEM EL TRÀNSIT! Balanç d'actuacions

**Objectiu: Guanyar espais per a vianants**





## MOBILITAT INTERNA

### PACIFIQUEM EL TRÀNSIT! Balanç d'actuacions



**Objectiu: Reduir la velocitat dels vehicles**

- **Desplaçament de l'eix de la calçada** per aconseguir que la línia visual dels conductors no sigui recta

- **Repintat anual de la senyalització horitzontal dels carrers**

Exemple recent: actuació al **carrer Prat de la Riba**.



## MOBILITAT INTERNA

### PACIFIQUEM EL TRÀNSIT! Balanç d'actuacions

#### Objectiu: Reduir la velocitat dels vehicles

- Creació de **places d'aparcament en bateria inversa** per estrènyer l'amplada dels carrers

Exemple: darrera actuació a la **ronda de Ponent**.



## MOBILITAT INTERNA

## PACIFIQUEM EL TRÀNSIT! Balanç d'actuacions

### Objectiu: Ordenació de l'aparcament

- Col·locació de pilones o aparcaments per a motocicletes a les cantonades per evitar l'aparcament inadequat.





### Objectiu: Ordenació de l'aparcament

- Creació de places d'aparcament gratuït en zones residencials i a menys d'1 km del centre per afavorir que la gent hi accedeixi a peu.



En els darrers quatre anys s'han creat més de 600 places.

## MOBILITAT INTERNA

### PACIFIQUEM EL TRÀNSIT! Balanç d'actuacions



#### 600 places d'aparcament gratuït (2007-2010):

**Aparcament en diagonal a diferents carrers:** Balmes, Jaume I, Barcelona, Tarragona, Portugal, Euskadi, Galícia, Suïssa, Ronda de Ponent



**Àrees d'aparcament lliure:** Pistes de tennis, Parc de Canyelles, Ronda de Llevant, Camp del Serrat, Ctra. Sentmenat – Torre Balada, Pare Borrell.

### Objectiu: Ordenació de l'aparcament

- Posada en marxa de l'aparcament de camions, reduint molèsties per contaminació acústica i atmosfèrica.



- 77% d'ocupació
- 97 usuaris
- 29 places lliures per a camions de 17 m
- Balanç positiu de la implantació de l'ordenança reguladora de l'estacionament al nucli urbà.



## MOBILITAT INTERNA

### PACIFIQUEM EL TRÀNSIT! Balanç d'actuacions



**Objectiu: Implantar camins escolars perquè els infants vagin a peu als centre**

- Creació de zones de prioritats invertides als carrers de l'entorn de les escoles
- Senyalització d'itineraris i d'àrees 30 a prop dels centres
- Adequació de passos elevats per creuar els carrers amb més seguretat

## MOBILITAT INTERNA



### Actuacions previstes

#### Zones 30

- Experiència pilot: limitació de velocitat a 30 km/h en diversos carrers de l'Eixample Vell
- Mesura de pacificació del trànsit a 9 carrers (800 metres lineals)
- Objectius:
  1. Reforçar la seguretat viària
  2. Reduir el risc d'accidents
  3. Evitar que alguns conductors utilitzin alguns carrers com a vies de pas per anar més ràpid

# MOBILITAT INTERNA

## Actuacions previstes Zones 30

- Implantació a tres àrees diferenciades:
  1. Carrers Agustina d'Aragó, Alí Bei, Aneto i Montseny.
  2. Carrers General Prim i Lluís de Recasens
  3. Carrers Dr. Ferran, Joan Maragall i Verdaguer





## MOBILITAT INTERNA

### Actuacions previstes Zones 30

- Senyalització homogènia (horitzontal i vertical)
1. **Porta d'entrada:** accés a la Zona 30 senyalitzat amb pintura rugosa de color vermell i indicant el límit de velocitat de 30 km/h
  2. **Senyalització interior:** marques de 30 km/h a cada cruïlla
  3. **Punts de sortida:** marques amb pintura rugosa que indicaran el final de la restricció de velocitat



## MOBILITAT INTERNA

### Actuacions previstes

### Rotondes a la ronda de Tolosa

#### Objectius:

- Donar més fluïdesa al trànsit de la ronda (eliminació de punts semafòrics)
- Reformular alguns accessos i sortides del municipi (connexió rotonda B-124 – polígon Pla de la Bruguera – ronda de Tolosa)



## MOBILITAT INTERNA



### Actuacions previstes

#### Rotondes a la ronda de Tolosa

- Construcció de **3 rotondes a la ronda de Tolosa**, a les següents cruïlles:

1. C. Paisos Baixos – Garrotxa
2. C. Barcelona – Solsonès
3. C. Tarragona – Berguedà

#### Característiques:

- Diàmetre interior: 26 m
- Diàmetre exterior: 50 m
- Illetes centrals amb pilones de material plàstic
- 2 carrils de 4,5 m d'amplada cadascun
- Franja de seguretat de 3 m