

TEMPORADA CULTURAL HIVERN-PRIMAVERA 2012



Dades bàsiques

- De gener a juny
- 8 espectacles a l'Auditori
- 1 espectacle teatral a l'Ateneu
- 26 projeccions cinematogràfiques a l'Auditori / Sala d'Actes d'El Mirador
- 3 espectacles familiars de La Xarxa

CICLE DE TEATRE I MÚSICA HIVERN-PRIMAVERA 2012



Dades bàsiques

- Combinació d'espectacles reconeguts a la cartellera de Barcelona amb espectacles amb components locals
- Cicle **organitzat per l'Ajuntament**, amb la **col·laboració** de la **Generalitat** (Departament de Cultura, la **Diputació de Barcelona** (Àrea de Cultura), i l'**Esbart Teatral de Castellar**

**CICLE DE TEATRE I MÚSICA
HIVERN-PRIMAVERA 2012**

Espectacle inaugural



**Dissabte 28 de gener,
21.30 h**

**Música:
*Un piano de cine***

Amb Jorge Gil Zulueta

**Un concert on es
respassen al piano bandes
sonores de pel·lícules que
han marcat un abans i un
després, des de Chaplin
fins a *Casablanca*, *El
Golpe* o *Cinema Paradiso*.**

CICLE DE TEATRE I MÚSICA HIVERN-PRIMAVERA 2012

Espectacles a l'Auditori

Diumenge 29 de gener,
18.30 h



Teatre: *No som res*

Xuriguera i FaiXedas
Dosics Produccions

"Road movie" teatral carregada d'humor, un viatge cap a l'interior de les vides de dos homes fracassats i una mirada irònica i esperançada sobre el nostre pas per la vida. L'obra explica la història de dos cosins que van a l'enterrament del seu avi.



**CICLE DE TEATRE I MÚSICA
HIVERN-PRIMAVERA 2012**

Espectacles a l'Auditori



**Diumenge 12 de febrer,
12 h**

Teatre: *Enchanté*

A càrrec d'El Petit Mag

**Un viatge que convidarà
els assistents a deixar-se
portar per la imaginació i
a gaudir d'un univers
d'il·lusió, ple de jocs,
música i humor.**

CICLE DE TEATRE I MÚSICA HIVERN-PRIMAVERA 2012

Espectacles a l'Auditori

Dissabte 10 de març,
21.30 h

Música:
Concert del grup Ix!



Presentació a Castellà del seu 3r treball, *Immersió*, enregistrat el 2011 gràcies a les donacions dels seus seguidors, i que sortirà a la venda l'1 de març.

L'Àlbum mostra uns Ix! més directes en la composició musical i més compromesos amb l'actualitat cultural.

**CICLE DE TEATRE I MÚSICA
HIVERN-PRIMAVERA 2012**

Espectacles a l'Auditori

Dilluns 19 de març, 18.30 h

Teatre: *Zirocco*

Cascai Teatre



Es tracta del darrer espectacle en solitari de Marcel Tomàs, un dels millors clowns del país, que es multiplica a l'escenari per representar tots els protagonistes d'un seguit d'històries breus en què l'humor és el principal ingredient.



CICLE DE TEATRE I MÚSICA HIVERN-PRIMAVERA 2012



Espectacles a l'Auditori

**Diumenge 25 de març,
12.00 h**

Concert familiar:
El Saltacontes

Amb la Coral Sant Esteve

La cantata, escrita i musicada per Dani Coma, és la història d'un nen que pot entrar dins els contes tradicionals més coneguts i descobrir com són els personatges que hi habiten.

Està interpretada per 40 nens i nenes de 6 a 10 anys, acompanyats pels músics Marina Ciuró i Miquel Lledó, i amb Héctor Hernández, Maria Hernández i Sara Schkot com a narradors.

CICLE DE TEATRE I MÚSICA
HIVERN-PRIMAVERA 2012

Espectacles a l'Auditori

Dissabte 14 d'abril, 21.30 h

Teatre: *Rates*
(*abans que la lluna caigui*)



Una producció de deLirio Teatre

Una enorme lluna plena. Un parc infantil abandonat als afores de la ciutat. Tres desconeguts reben la notícia que els queden poques hores de vida. Aquest és l'argument de la proposta que presenta deLirio Teatre, una obra escrita i dirigida per Javi J. Moyano que parla de la soledat i de la por de viure.



CICLE DE TEATRE I MÚSICA HIVERN-PRIMAVERA 2012

Espectacles a l'Auditori

Diumenge 22 d'abril, 18.30 h

Teatre: *Els dolents*
(*Shakespeare's Villains*)



Bitò Produccions

L'actor Manel Barceló és l'únic intèrpret d'aquesta obra escrita per Steven Berkoff (amb traducció de Màrius Serra) i dirigida per Ramon Simó. Així, Barceló interpretarà Ricard III, Macbeth i Hamlet, entre d'altres, i lluitarà al costat i contra els dolents. El públic riurà amb ell, i també veurà el costat feble dels malvats.



CICLE DE TEATRE I MÚSICA HIVERN-PRIMAVERA 2012

Venda d'entrades i abonaments



Abonaments
a partir del **16 de gener**
al Servei d'Atenció
Ciudadana (SAC)



Entrades anticipades (a partir del 23 de gener)

- sistema **Tel·Entrada** (www.telentrada.com, tel. 902101212)
- **SAC** (de dl a dj de 8.30 a 19 h, i dv de 8.30 a 14 h)
- **taquilla de l'Auditori** (una hora abans de l'inici dels espectacles).

CICLE DE TEATRE I MÚSICA HIVERN-PRIMAVERA 2012

Preus espectacles

			Entrada general	*Entrada amb dte.
Música	<i>Un piano de cine</i>	28/01/12	3 €	-
Teatre	<i>No som res</i>	29/01/12	15 €	11 €
Teatre	<i>Enchanté</i>	12/02/12	10 €	7,5 €
Música	<i>Ix!</i>	10/03/12	10 €	7,5 €
Teatre	<i>Zirocco</i>	19/03/12	10 €	7,5 €
Música	<i>El Saltacontes</i>	25/03/12	10 €	7,5 €
Teatre	<i>Rates</i>	14/04/12	10 €	7,5 €
Teatre	<i>Els dolents</i>	22/04/12	15 €	11 €

*Entrades amb descompte:

Menors de 25 anys, majors de 65 anys, Voluntariat per la Llengua, socis Aula d'Extensió Universitària i socis ETC



CICLE DE TEATRE I MÚSICA HIVERN-PRIMAVERA 2012

Preus abonaments espectacles a l'Auditori



Per a 7 espectacles: 42 €

Per a 6 espectacles: 40 €

Per a 5 espectacles: 35 €

Per a 4 espectacles: 30 €

Per a 3 espectacles: 25 €

Nota: Només s'inclouen en els abonaments els espectacles a l'Auditori. No hi és previst, però, el concert *Un piano de cine*.

**ALTRES CICLES 1r
SEMESTRE 2012**

Teatre

Això no és vida!

Esbart Teatral de Castellar

**Llorenç Genescà dirigeix
l'adaptació d'aquesta obra
d'Albert Espinosa, Sergi
Belbel i David Plana, una
radiografia àcida i sarcàstica
de la vida de cinc dones que
pateixen algun dels mals més
habituals de la vida
contemporània.**



Abril-maig 2012

**Divendres 20 i 27 d'abril, i 4 de
maig, i dissabtes 21 i 28 d'abril, i
5 de maig, 21.30 h**

**Diumenges 22 i 29 d'abril, i 6 de
maig, 18.30 h**

**ALTRES CICLES 1r
SEMESTRE 2012**

**Venda d'entrades
*Això no és vida!***

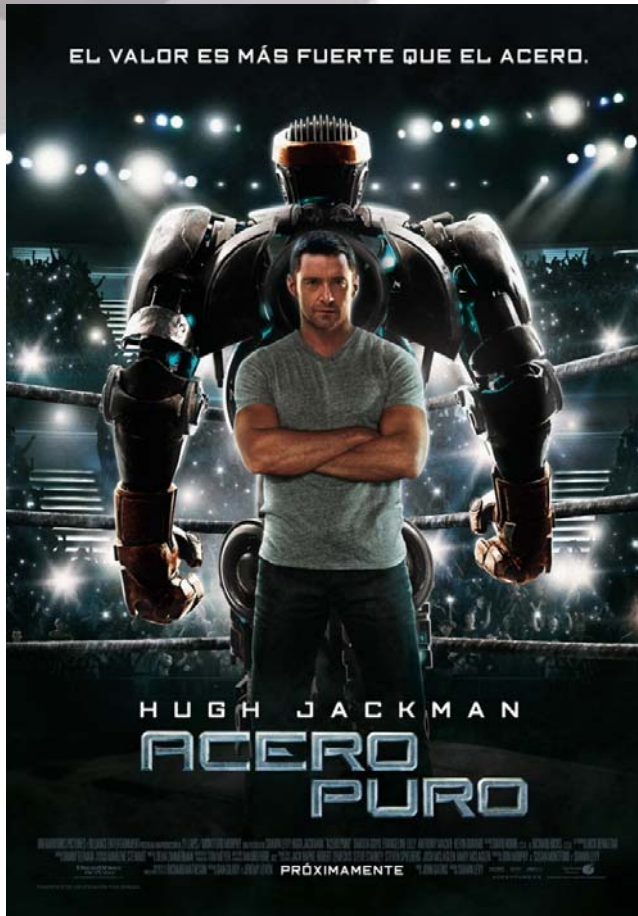


- Entrada general: **10 euros**
- Menors de 20 anys, majors de 65 anys, socis Aula d'Extensió Universitària, socis La Xarxa i Voluntaris per la llengua: **7 euros**
- Socis ETC: **4 euros**

Taquilla: oberta una hora abans de cada espectacle

Reserva anticipada entrades: 937 158 717 (s'han de recollir a taquilla fins a 15 minuts abans de l'inici de l'espectacle)

ALTRES CICLES 1r SEMESTRE 2012



Cinema d'acció (novetat)

- 1r dissabte de cada mes a l'Auditori
- Hora: 17.30 h

El cicle està organitzat per la Regidoria de Cultura i s'adreça especialment a públic juvenil.

1a sessió 2012: *Acero puro*
(14 de gener)

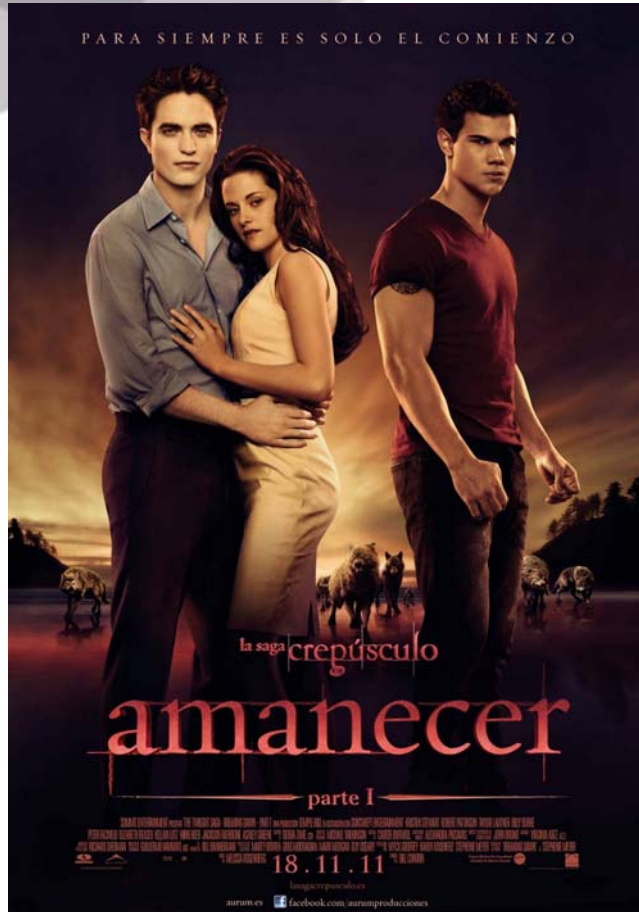
Any: 2011 (EUA).

Direcció: Shawn Levy

En un futur no molt llunyà, la boxà és robòtica, i no enfronta homes sinó robots.

ALTRES CICLES 1r SEMESTRE 2012

Cinema d'acció (novetat)



Sessió especial 14 de gener,
21.30 h

Amanecer. Parte 1
(*Saga Crepúsculo*)

Any: 2011 (EUA)

Direcció: Bill Condon

Projecció de la 1a part de l'adaptació
d'*Amanecer*, basada en les novel·les
d'Stephanie Meyer.

Bella queda embarassada d'un fetus
meitat humà i meitat vampir, que
afecta greument la seva salut.

ALTRES CICLES 1r SEMESTRE 2012

Cinema familiar



- 3r diumenge de cada mes a l'Auditori
- Hora: 12 h

Es dona continuïtat a aquest cicle de pel·lícules per veure en família.

1a sessió 2012: *Happy Feet 2*
(22 de gener)

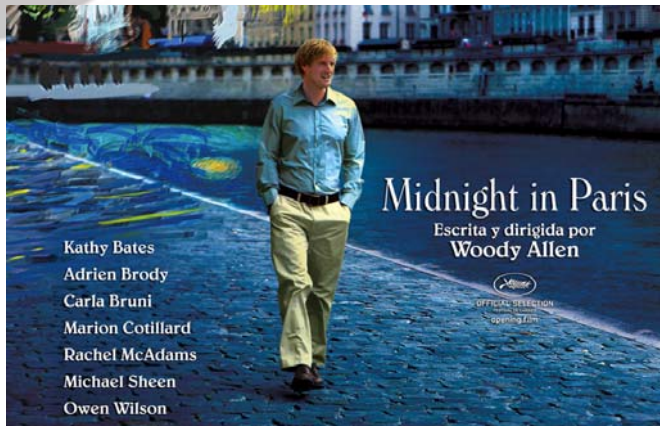
Any: 2011 (Austràlia)

Direcció: George Miller

Segona part del film que va guanyar l'Oscar al millor llargmetratge d'animació l'any 2006.

ALTRES CICLES 1r SEMESTRE 2012

Programació Club Cinema Castellar Vallès

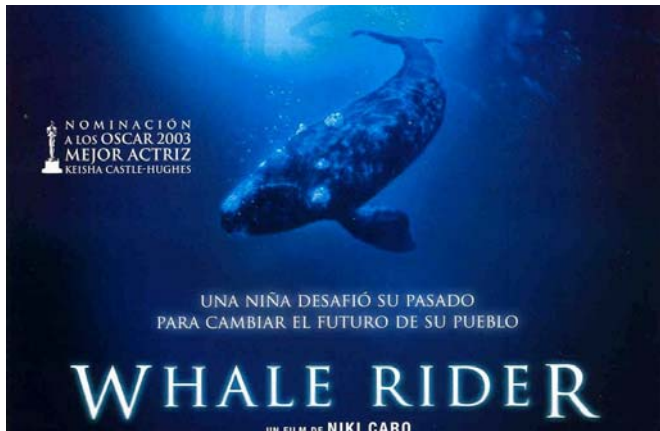


- **Cinema a l'Auditori** el 2n divendres de cada mes, a les 21 h

1a sessió 2012: *Midnight in Paris*
(13 de gener)

Any: 2011 (EUA)

Direcció: Woody Allen



- **Cinefòrum a la Sala d'Actes d'El Mirador** el 1r i 3r divendres de cada mes, a les 21 h

1a sessió 2012: *Whale Rider*
(20 de gener)

Any: 2002 (Nova Zelanda)

Direcció: Niki Caro

**ALTRES CICLES 1r
SEMESTRE 2012**

Teatre infantil



La Xarxa

FUNDACIÓ XARXA D'ESPECTACLE INFANTIL I JUVENIL DE CATALUNYA

Programació de La Xarxa

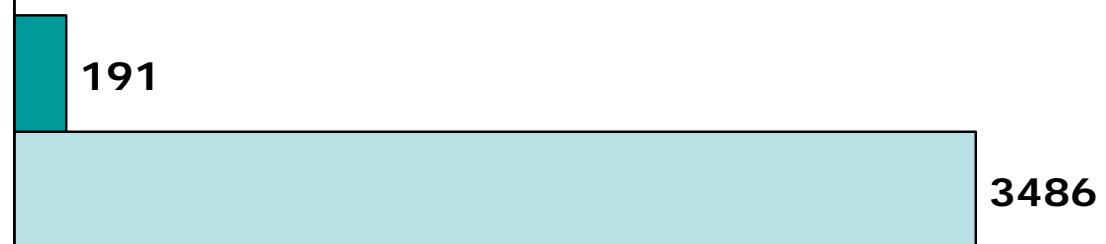
- Diumenges, 5 de febrer, 4 de març i 6 de maig
- Hora: 12 h

BALANÇ ANY ESCÈNIC 2011

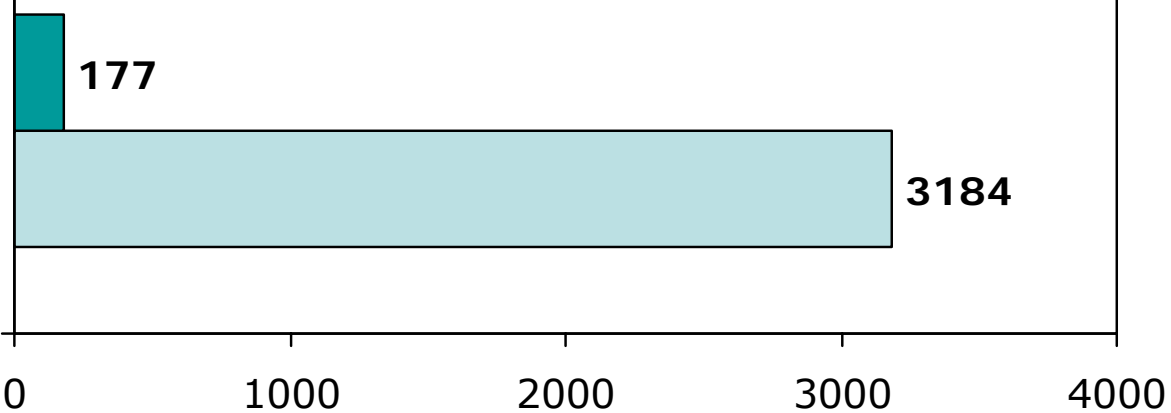
Dades estadístiques espectadors



Teatre i Música
2010 (18
espectacles)



Teatre i Música
2011 (18
espectacles)



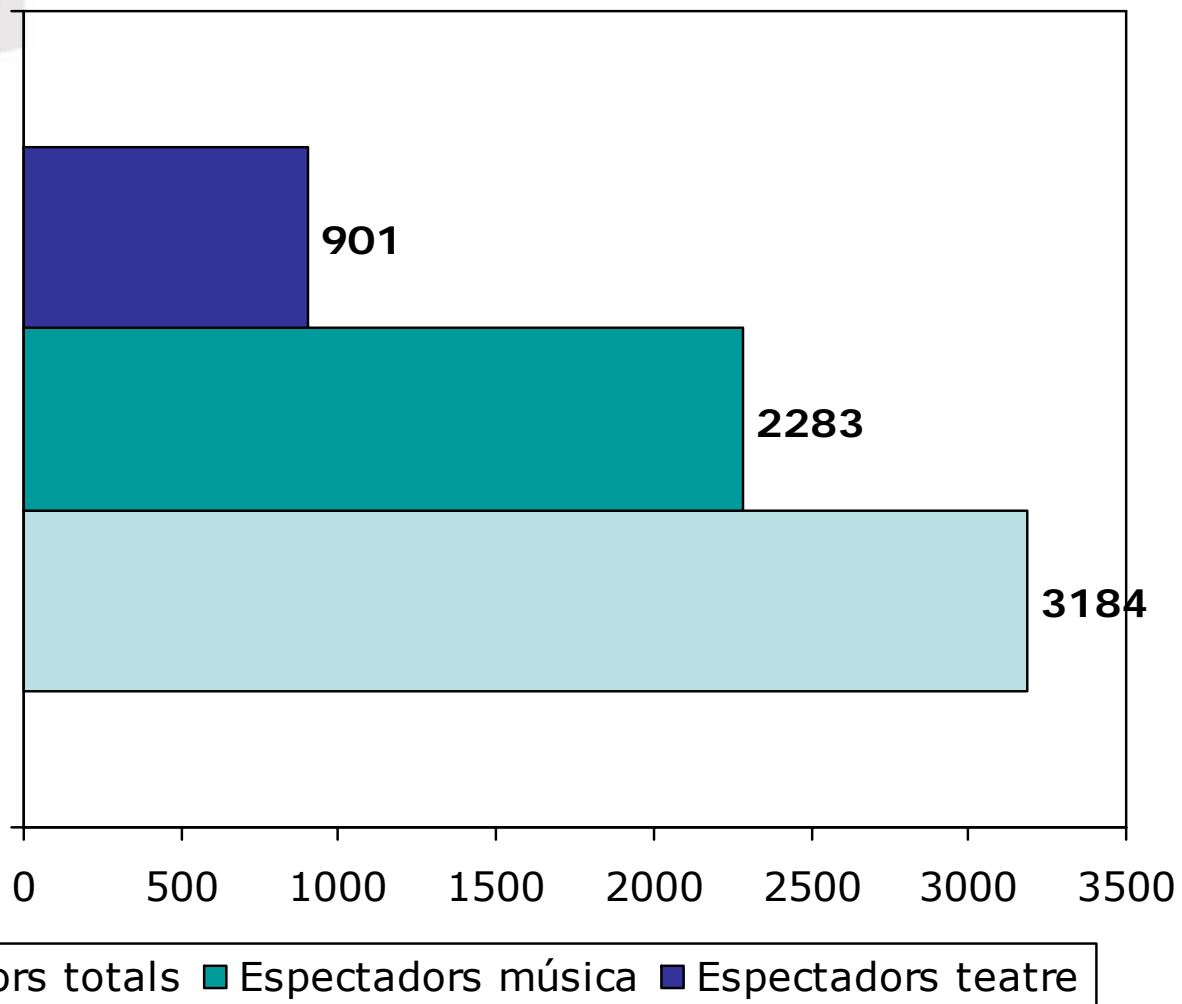
Espectadors totals Mitjana d'espectadors per espectacle

BALANÇ ANY ESCÈNIC 2011

Nombre d'espectadors per gènere



Teatre i Música
2011



BALANÇ ANY ESCÈNIC 2011

Espectacles més vistos

Teatre a l'Auditori
Pasta fullada
(219 espectadors)



Música als Jardins
del Palau Tolrà
**Sant Andreu
Jazz Band**
(350 espectadors)

Música a l'Auditori
*Miranda, la
princesa del mar*
Espaiart
(296 espectadors)

