

# 4

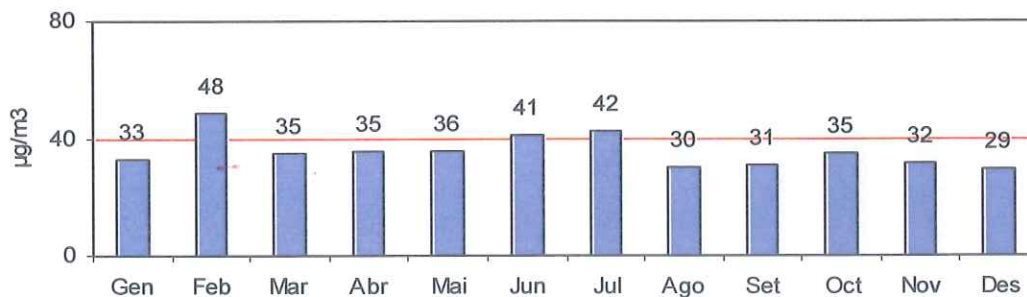
## Castellar del Vallès (Cal Masaveu) Any 2006



Mitjanes diàries en  $\mu\text{g}/\text{m}^3$

	Gen	Feb	Mar	Abr	Mai	Jun	Jul	Ago	Set	Oct	Nov	Des
1						27		33				
2	20		23			30		28				
3	34	61	22				46	30				
4	43				34		47		45	20		24
5	34				34	29	46		39	26		30
6		44	22			26	36		41	29	27	
7		70	32			33	30		39		20	13
8		74	37		27	35			39			
9	35	68	23		32	29				36		
10	34	59	32		31		42			32		
11	31			48	30		42			30		22
12	41			39	33	25						28
13	31	61	44			27	36		18	19		32
14		66	53			22	35					23
15		64	65		32	42			13			
16	27	24	50		42	60				41		
17	34	21	37		65		33			26		
18	29			30	49		48		22	24		
19	34			37	33	54	45		22	25		34
20	45	20		29		64	43		31	21		23
21		31	36			66	46		25			37
22		33	26		41	50			37			23
23	33	42	19		34	50				28		
24	40	41	26	25	28		51			27	40	
25	45			36	39		53			44		
26	49			39	48	38				76		
27	25	47	45			43				62		55
28		43				53	34				33	38
29			39		30	51					32	25
30	9		30		27	49				47	38	
31	23				23		44			54		

Mitjanes mensuals en  $\mu\text{g}/\text{m}^3$



Nombre de dies mesurats al llarg de l'any:	180
Mitjana anual de $\text{PM}_{10}$ :	$37 \mu\text{g}/\text{m}^3$
Dies mesurats amb valors mitjans diaris $> 50 \mu\text{g}/\text{m}^3$ :	6 %

# 4

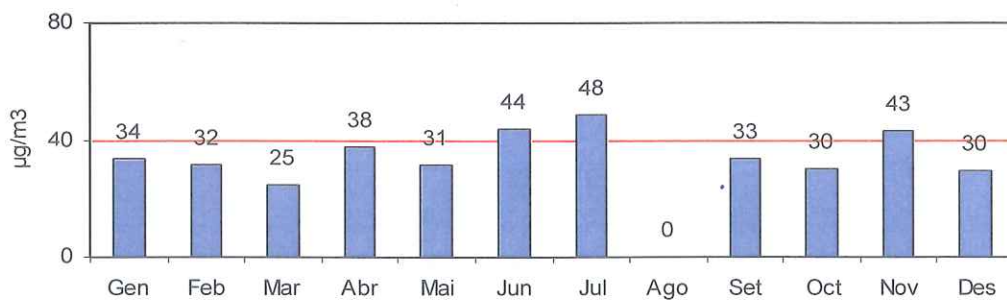
## Castellar del Vallès (Cal Masaveu) Any 2007



Mitjana diària de PM<sub>10</sub> en µg/m<sup>3</sup>

	Gen	Feb	Mar	Abr	Mai	Jun	Jul	Ago	Set	Oct	Nov	Des
1			20			57				39		
2	20	60	15	21	21		46			37		
3	25			11	20		51			37		38
4	35			16	31		39		32	23		38
5	28	55	22			31	67		39	20	46	35
6		45	24			39	49		46		51	
7		30	11			42			42			26
8	19		16			49				17		
9		15	19				35			30	42	
10	46						37			16		10
11	36			27		41	36			16		10
12	27	15	34	20		45	36		36		53	30
13		29	45			50	42		35		53	39
14		18	50			41			27		35	46
15	53	24	48			25				25	38	
16	31	30		35			48			20	44	
17	35			64			55		47	20		36
18				36		23	70		26	36		32
19	31	26		44		53	57			37	78	
20		42	9	64			37				50	22
21		49	11		26	51					37	18
22		31	17		27	39				34	35	
23	13	24	27	37	30		47			41	30	
24	17			44	41		40		53	36		31
25	26			79	43	56	75		24	31		
26	36		28	34		52	59		17	22	23	
27		23	22	31		39	56		17		43	32
28		23	23			46			25			40
29	44		34			51				48	29	
30	63		17				40			27	43	
31	53				42		40			51		31

Mitjanes mensuals en µg/m<sup>3</sup>



<b>Nombre de dies mesurats al llarg de l'any:</b>	<b>191 dies</b>
<b>Mitjana anual de PM<sub>10</sub>:</b>	<b>35 µg/m<sup>3</sup></b>
<b>% de dies mesurats amb valors mitjans diaris &gt; 50µg/m<sup>3</sup>:</b>	<b>15%</b>
<b>Percentil 90:</b>	<b>53 µg/m<sup>3</sup></b>

## 4 Castellar del Vallès (Cal Masaveu)

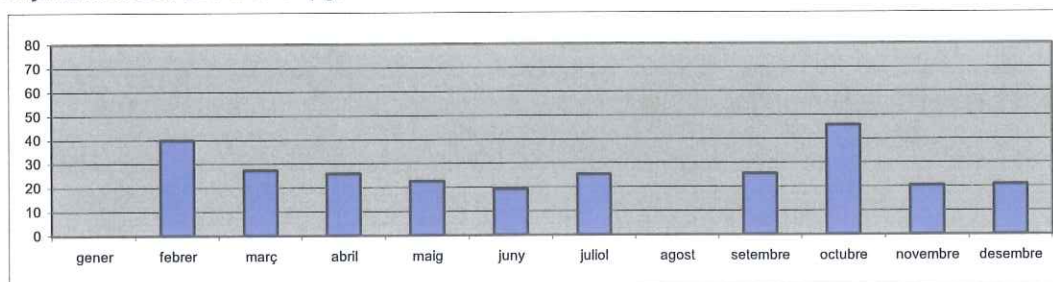
PM<sub>10</sub>. Any 2008



Mitjana diària de PM<sub>10</sub> en µg/m<sup>3</sup>

	Gen	Feb	Març	Abr	Maig	Juny	Jul	Ag	Set	Oct	Nov	Des
1				29			21			35		13
2				34		14	29			25		17
3			38	32		13	20			15		16
4			12	38		23	24					13
5			13		34	15			26			13
6			24		28					27		
7		43	32	31	27		17			22	21	
8		27			23		22		20			
9				15	22	18	26		34	18		18
10			19	14		13	30		44	18	26	14
11		34	24	15			14				22	14
12		36	37		17	12			14		19	26
13		39	45		21	15				73	9	
14		31	40	16	26					87	17	
15				28	30					101		15
16				28	21	19			27	80		28
17			36			14			23	33		21
18		26	40						28		33	17
19		25			13	23			25			16
20		35			15	23				50	22	
21					25					57	17	
22		48			22				27			34
23				28	41		31		21			39
24				26			24		21			43
25		46	19	29		35	32				12	
26		26	18		12	29			19			
27		65	16		14	19					25	
28		77	33	28	23		28				24	
29		42		23	22		24		23			18
30		---			19	24	29		30			23
31		---	20	---		---	34		---		---	20

Mitjana mensual de PM<sub>10</sub> en µg/m<sup>3</sup>

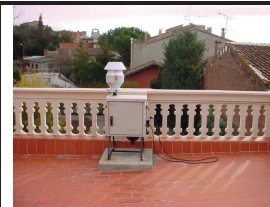


Estadístiques de les dades anuals de PM<sub>10</sub>

Dies mesurats al llarg de l'any:	161	Valor diari mínim (µg/m <sup>3</sup> ):	9
% dies mesurats:	44,0%	Percentil 25 (µg/m <sup>3</sup> ):	18
Mitjana anual (µg/m <sup>3</sup> ):	27	Percentil 50 (µg/m <sup>3</sup> ):	24
Percentil 90 (µg/m <sup>3</sup> ):	40	Percentil 75 (µg/m <sup>3</sup> ):	31
% dies amb valors > 50 µg/m <sup>3</sup> :	4,3%	Valor diari màxim (µg/m <sup>3</sup> ):	101

## 4 Castellar del Vallès (Cal Masaveu)

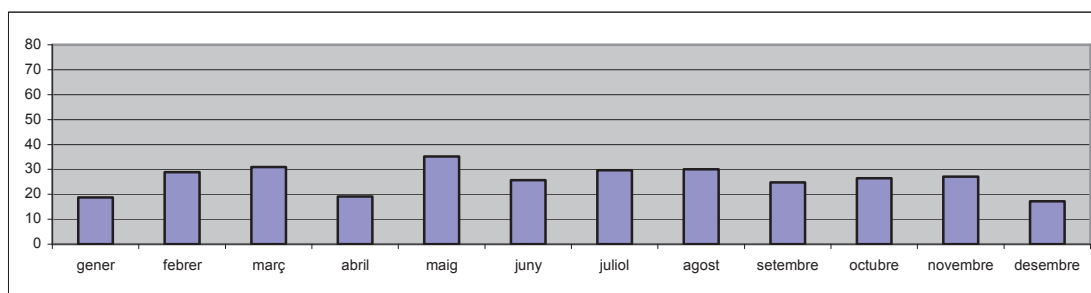
PM<sub>10</sub>- Any 2009



Mitjana diària de PM<sub>10</sub> en µg/m<sup>3</sup>

	Gen	Feb	Març	Abr	Maig	Juny	Jul	Ag	Set	Oct	Nov	Des
1						18	24		30	24		14
2	23		37			26	24		32	25	18	19
3		17	34			27	23		27		19	15
4		19	14		24	40			20		17	19
5	21	24	7		31	27					14	
6		14	13	23	23					28	18	
7				11	22				24	29		
8				16	29	21			21	27		
9	13	11	28			19			24	23	13	23
10		8	30			25			28		21	15
11		8	43		42	18					27	28
12	15	22	49			25					28	
13	18	27	46							25	38	
14	15			30	31					25		
15	26			4	20	30	35		17	27		18
16	24	38	29	14		26	42		18	36	23	24
17		41	30	15		30	28		17		42	24
18		34	32		27				14		42	21
19	15	39			49	28				20	47	
20	13	36	31	20	69		21			18	43	
21	14			14	53		27		18	14		
22				25	61	29	40		24	14		16
23		31	32	21		35	27		28	14	29	15
24		38	41	36			28		29		23	
25		37			40				33		37	
26		45			22	20				33	32	
27		61		14	28		31			43	26	
28				20	28		33		32	45		
29		---		27		25	34		31	23		7
30	28	---		17		20	32		28	35	12	8
31		---		---		---	25	30	---		---	9

Mitjana mensual de PM<sub>10</sub> en µg/m<sup>3</sup>



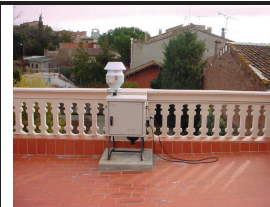
Estadístiques de les dades anuals de PM<sub>10</sub>

<b>Dies mesurats al llarg de l'any:</b>	193	<b>Valor diari mínim (µg/m<sup>3</sup>):</b>	4
<b>% dies mesurats:</b>	52,9%	<b>Percentil 25 (µg/m<sup>3</sup>):</b>	18
<b>Mitjana anual (µg/m<sup>3</sup>):</b>	26	<b>Percentil 50 (µg/m<sup>3</sup>):</b>	25
<b>Percentil 90 (µg/m<sup>3</sup>):</b>	40	<b>Percentil 75 (µg/m<sup>3</sup>):</b>	31
<b>% dies amb valors &gt; 50 µg/m<sup>3</sup>:</b>	2,1%	<b>Valor diari màxim (µg/m<sup>3</sup>):</b>	69



## 4 Castellar del Vallès (Cal Masaveu)

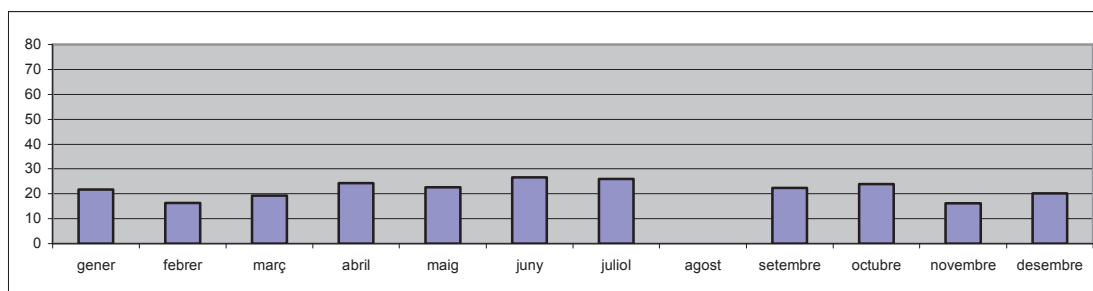
PM<sub>10</sub>- Any 2010



Mitjana diària de PM<sub>10</sub> en µg/m<sup>3</sup>

	Gen	Feb	Març	Abr	Maig	Juny	Jul	Ag	Set	Oct	Nov	Des
1			9	12			30		26			
2		25	13			31	29		23		17	12
3		25	8			34			24		20	13
4	26	15	18		11					14	30	
5	16	8	12		13		35			19	24	
6				23	23		28		24			
7	9				20		29		15	21		
8	14	15		21			30		12	34	8	
9						35	29		15		8	25
10		19			12	22			20		9	26
11	31	10			15						14	
12	20			15							16	
13	20	35		30			27			24		34
14	7			28		18	36		24			21
15	20	22		31		12	26		28		9	11
16		21		28			30				9	
17		15			24				18		15	
18	28	16			34						17	
19	27	11		26							27	14
20	26			19			25			28		18
21	23			17	37	22	20					29
22	31	15	23				18		28	26	14	19
23		5	29			37	16		31		18	
24		9	35						16		21	
25	16	12	30		23	25				9	16	
26	17	15		26	39		18			24	15	
27	29			22	22		20		21	28		
28	34			31	21	25	22		25	34		
29	19	---	25			27			23	25		
30		---	10	35		31			29		16	
31		---		---		---			---		---	

Mitjana mensual de PM<sub>10</sub> en µg/m<sup>3</sup>

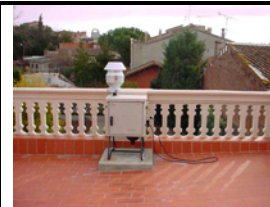


Estadístiques de les dades anuals de PM<sub>10</sub>

<b>Dies mesurats al llarg de l'any:</b>	167	<b>Valor diari mínim (µg/m<sup>3</sup>):</b>	5
<b>% dies mesurats:</b>	45,8%	<b>Percentil 25 (µg/m<sup>3</sup>):</b>	15
<b>Mitjana anual (µg/m<sup>3</sup>):</b>	22	<b>Percentil 50 (µg/m<sup>3</sup>):</b>	22
<b>Percentil 90 (µg/m<sup>3</sup>):</b>	31	<b>Percentil 75 (µg/m<sup>3</sup>):</b>	28
<b>% dies amb valors &gt; 50 µg/m<sup>3</sup>:</b>	0,0%	<b>Valor diari màxim (µg/m<sup>3</sup>):</b>	39

## 5 Castellar del Vallès (Cal Masaveu)

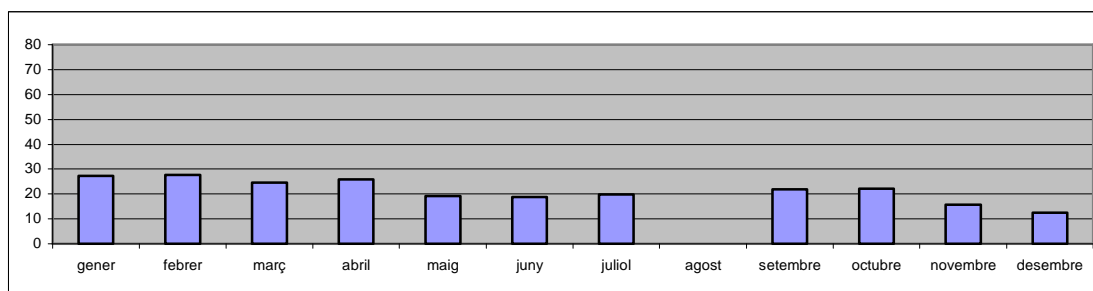
PM<sub>10</sub>- Any 2011



Mitjana diària de PM10 en µg/m3

	Gen	Feb	Març	Abr	Maig	Juny	Jul	Ag	Set	Oct	Nov	Des
1		29	21	31		13			28			20
2		15	27		14				27		20	17
3		17			17					26	15	
4		21	11	27						32	11	
5				29	18		30			30		13
6							27		17			
7		44	31			22	29		22		10	13
8		65				11					14	
9		52	35						19		15	18
10	16	54	39		20	10					22	
11	15	45					29			31	33	
12	22				16		33					9
13	19			31	24		13			25		7
14		19	25	22		13	20		18	24	12	10
15		15		24			18				8	
16			13		19	18			21		16	8
17	55	14			18	24				24	20	
18	34	18	20	21	19		17				21	
19	46			21	15				12	15		10
20	18					22			22	17		10
21	13	10				20	17		21		9	10
22		16				20	13		21		7	10
23		20			23	20					12	12
24					19						20	
25	43	29			29		16			7	16	
26	37				26		9		20	12		
27					21	25	10		22	12		12
28	13	13	18						22		18	23
29		---				26	16		35		13	16
30		---	23		18						16	6
31	23	---	32	---	10	---			---	32	---	

Mitjana mensual de PM10 en µg/m3



Estadístiques de les dades anuals de PM10

<b>Dies mesurats al llarg de l'any:</b>	163	<b>Valor diari mínim (µg/m3):</b>	6
<b>% dies mesurats:</b>	44,7%	<b>Percentil 25 (µg/m3):</b>	14
<b>Mitjana anual (µg/m3):</b>	21	<b>Percentil 50 (µg/m3):</b>	19
<b>Percentil 90 (µg/m3):</b>	32	<b>Percentil 75 (µg/m3):</b>	25
<b>% dies amb valors &gt; 50 µg/m3:</b>	2,5%	<b>Valor diari màxim (µg/m3):</b>	65

## 5 Castellar del Vallès (Cal Masaveu)

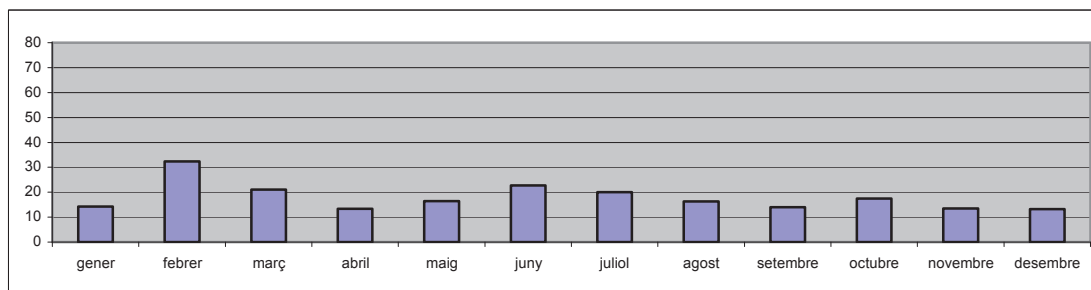
PM<sub>10</sub>- Any 2012



Mitjana diària de PM10 en µg/m<sup>3</sup>

	Gen	Feb	Març	Abr	Maig	Juny	Jul	Ag	Set	Oct	Nov	Des
1			31			17		25		10		
2	7		22	22	9		17	21			5	
3	15						22	19		12		9
4	15			7	12	11				22		6
5	16		9			17	18					4
6			11			22	14	7			14	
7			17		15	22		11				
8			16		19	13		13		26		
9	9		17		28		20	18		31	19	
10	22	21		9						26		20
11	16			5	24	8	20			8		33
12			24	9		6	29		17		11	22
13			35	7		11	28		9		18	18
14			31		24	10			20		23	6
15			34		24	13				5	24	
16			16	8	30		24			11	22	
17				16		27			18	22		7
18				10	16	19	20		17	31		12
19				7		21			14	33		18
20			9	12		22	14		17		7	
21			10		3	29			19		19	11
22		38	9		6	26				8	9	
23			22	12	12		18			16	12	
24				16	17		15		11	20		
25				31	15	34	16		14			
26			28			35	19		7	4		
27			32	39		37			11		7	10
28		38	24		9	38			8		6	10
29			24		14	63					6	
30		---		3	18		22			11		
31		---		---	17	---	24		---		---	

Mitjana mensual de PM10 en µg/m<sup>3</sup>



Estadístiques de les dades anuals de PM10

<b>Dies mesurats al llarg de l'any:</b>	170	<b>Valor diari mínim (µg/m<sup>3</sup>):</b>	3
<b>% dies mesurats:</b>	46.6%	<b>Percentil 25 (µg/m<sup>3</sup>):</b>	10
<b>Mitjana anual (µg/m<sup>3</sup>):</b>	17	<b>Percentil 50 (µg/m<sup>3</sup>):</b>	17
<b>Percentil 90 (µg/m<sup>3</sup>):</b>	31	<b>Percentil 75 (µg/m<sup>3</sup>):</b>	22
<b>% dies amb valors &gt; 50 µg/m<sup>3</sup>:</b>	0.6%	<b>Valor diari màxim (µg/m<sup>3</sup>):</b>	63

## 5 Castellar del Vallès (Cal Masaveu)

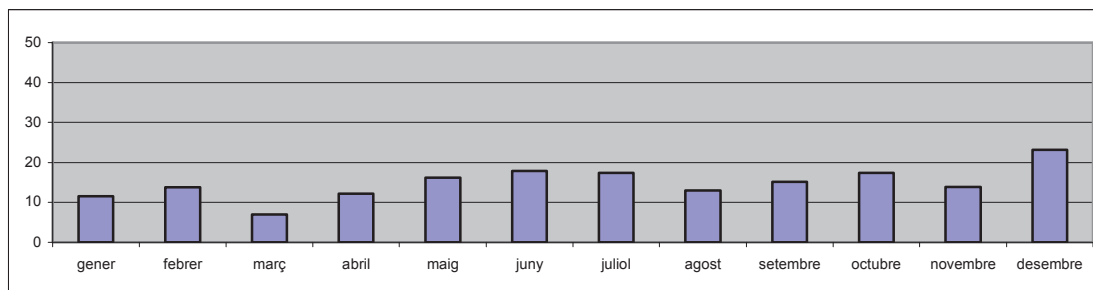
PM<sub>10</sub>- Any 2013



Mitjana diària de PM10 en µg/m<sup>3</sup>

	Gen	Feb	Març	Abr	Maig	Juny	Jul	Ag	Set	Oct	Nov	Des
1		11	8			10	15	13				
2				3	12		17			17		14
3				10	14	19	18	15		14		22
4		9	12	8		21	23				7	27
5		10				21	18				14	30
6		6	7		16	20		19			15	
7	11	7	5					6		9	17	
8	31	14	4	8	25	8	19					
9	20			7	17			12		14	11	27
10	13			8	25	13	17			14		40
11	12	7	3			17	15			10	17	24
12		8		8		17					22	21
13		16			22							
14	5	19	5		17	11				20		
15	6	25	11	14	8		20			13	13	25
16	10			17			25		11	15		21
17	14			16		30			16	21		29
18	15	15	4	16			19			15	6	
19		18							16		7	20
20		27	9			8			15		5	
21	4		8			12	16			26	5	
22	4			17			19			26	6	
23	4			16			16		16			22
24	8			20			17		15	21		
25	6	19	3			23	16		16	15	13	
26		15	8	18	18	22			17		21	
27		14	12		18	24					16	10
28	8					23			18	22	27	
29	12	---		13	10		10					
30	19	---		9	15				12	19	28	16
31	17	---				15	16			23		

Mitjana mensual de PM10 en µg/m<sup>3</sup>



Estadístiques de les dades anuals de PM10

<b>Dies mesurats al llarg de l'any:</b>	181	<b>Valor diari mínim (µg/m<sup>3</sup>):</b>	3
<b>% dies mesurats:</b>	49.6%	<b>Percentil 25 (µg/m<sup>3</sup>):</b>	10
<b>Mitjana anual (µg/m<sup>3</sup>):</b>	15	<b>Percentil 50 (µg/m<sup>3</sup>):</b>	15
<b>Percentil 90 (µg/m<sup>3</sup>):</b>	24	<b>Percentil 75 (µg/m<sup>3</sup>):</b>	19
<b>% dies amb valors &gt; 50 µg/m<sup>3</sup>:</b>	0.0%	<b>Valor diari màxim (µg/m<sup>3</sup>):</b>	40



## 5 Castellar del Vallès (Cal Masaveu)

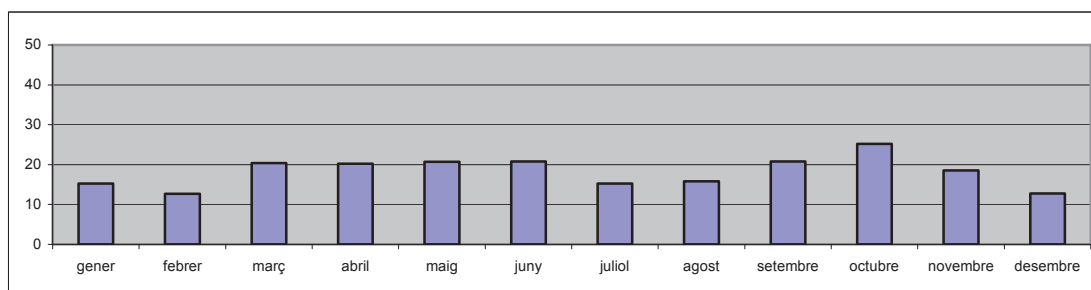
PM<sub>10</sub>- Any 2014



Mitjana diària de PM<sub>10</sub> en µg/m<sup>3</sup> (en color verd es mostren els caps de setmana)

	Gen	Feb	Març	Abr	Maig	Juny	Jul	Ag	Set	Oct	Nov	Des
1			8	26			19	16		22		13
2	9	10		45	19	18	16			17		
3	16	10	6	16		20				19		
4		10	5			21	15	18			17	
5		9	17		18	26		11			10	
6		17	21	9	22			21		22	12	
7	22							17		14		
8	26	9		14		37	12			15		
9	49		20	24	31	41		12		28	15	
10	37	4	25	30			12				14	
11		6	31	23			16					
12		6	26		22	30					7	
13	11	12	26							13	9	
14		9	42	22			14			18	16	
15				31	24		20			9		
16	10				23	12	18		16			13
17	10	11		19		14	17		21		9	14
18		35				8			20		11	11
19		21			23	12			17	35	18	
20	5	18	31		24		11			49	18	
21	7	13	33		39	13	12			43	26	
22	15			11	13		15		17	21		
23	11					37				25		
24		18	9	11	13		18		28		47	
25	19	11	7	8					34	30	52	
26		9	9			15					15	
27	4	16	10		15				20	24	19	
28	6				13		14			18		
29	9	---	19	18	11	12	12			30		
30	9	---		17		16			14	48		
31		---	42	---		---	18		---	30	---	

Mitjana mensual de PM<sub>10</sub> en µg/m<sup>3</sup>



Estadístiques de les dades anuals de PM<sub>10</sub>

<b>Dies mesurats al llarg de l'any:</b>	178	<b>Valor diari mínim (µg/m<sup>3</sup>):</b>	4
<b>% dies mesurats:</b>	48,8%	<b>Percentil 25 (µg/m<sup>3</sup>):</b>	11
<b>Mitjana anual (µg/m<sup>3</sup>):</b>	19	<b>Percentil 50 (µg/m<sup>3</sup>):</b>	17
<b>Mitjana dies laborables (µg/m<sup>3</sup>):</b>	19	<b>Percentil 75 (µg/m<sup>3</sup>):</b>	22
<b>Mitjana caps de setmana (µg/m<sup>3</sup>):</b>	17	<b>Percentil 90 (µg/m<sup>3</sup>):</b>	32
<b>% dies amb valors &gt; 50 µg/m<sup>3</sup>:</b>	0,6%	<b>Valor diari màxim (µg/m<sup>3</sup>):</b>	52

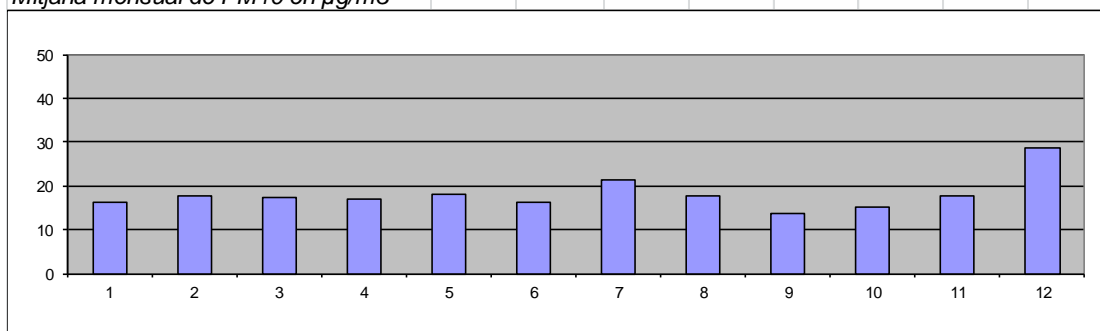
## 5 Castellar del Vallès (Cal Masaveu)

PM<sub>10</sub>- Any 2015



	Gen	Feb	Març	Abr	Maig	Juny	Jul	Ag	Set	Oct	Nov	Des
1				25		19	19		17	14		21
2			38		12	19	18		12		11	43
3		16	16			24		20	9	14	12	40
4			11		25	18	19	17	8		12	
5		8	13		24			17		17	20	41
6			22		20	17	21	22		9		
7	29			17	17		28		13	10	21	20
8	13	27		15		13	24	20	17	12		
9	9		24			12	30		16	18	13	19
10			32		15	16	26	11	13		14	24
11			33		20	15		15			22	18
12	15	37		15	20	16		23			28	
13	21	27			31		26	13		17	18	
14	25			17	38		30			17		25
15	23		7	25		9	29		18	13		
16	13	16	12	23	13		26				21	
17			9	15		14			8		18	42
18		18	12		15					23	17	
19	12	27			9		22			19	20	
20	15		15	14	8		23		13	23		55
21	13	20		10	10	13	19		17	19		
22						14	12		14	17	30	
23		7	21	16		17	16		11	22	17	21
24		3	10		11		17		19		15	
25	12	8				19			20		16	
26			8	33	15	19				10	16	
27	18			5	21		17			12	12	
28	19		12	12	16		24			6		23
29	9	---		13	18	18	17		11	13		25
30		---	17			19	18		9	14	20	15
31		---	18	---		---	14		---		---	

Mitjana mensual de PM10 en µg/m3



Estadístiques de les dades anuals de PM10

<b>Dies mesurats al llarg de l'any:</b>	207	<b>Valor diari mínim (µg/m3):</b>	3
<b>% dies mesurats:</b>	56,7%	<b>Percentil 25 (µg/m3):</b>	13
<b>Mitjana anual (µg/m3):</b>	18	<b>Percentil 50 (µg/m3):</b>	17
<b>Mitjana dies laborables (µg/m3):</b>	18	<b>Percentil 75 (µg/m3):</b>	21
<b>Mitjana caps de setmana (µg/m3):</b>	20	<b>Percentil 90 (µg/m3):</b>	27
<b>% dies amb valors &gt; 50 µg/m3:</b>	0,5%	<b>Valor diari màxim (µg/m3):</b>	55

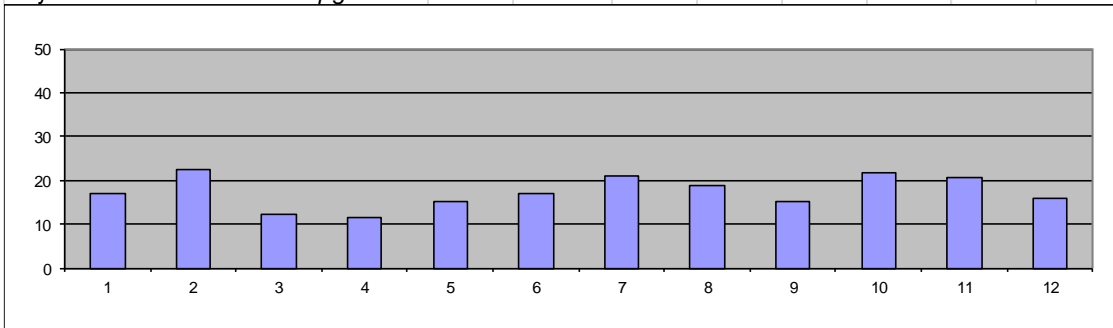
# 5 Castellar del Vallès (Cal Masaveu)

PM<sub>10</sub>- Any 2016



Mitjana diària de PM <sub>10</sub> en µg/m <sup>3</sup> (en color verd es mostren els caps de setmana)												
	Gen	Feb	Març	Abr	Maig	Juny	Jul	Ag	Set	Oct	Nov	Des
1		15	11			16		18				10
2		31	6	16	10	19		21		18	28	
3		17	9		18	15		20		18	38	24
4	6	16		13	18		26	20		20		
5	6		6	6	19		22			16		15
6		26		10	14	20	26		21	10		
7	5		12	10		16	23	17	18	19	12	17
8				5		23	23	16			10	
9	6	5	11		7	18		17			8	9
10		7	13		9			19	16	15	11	
11	5	14	20	11	8		24	21		13		
12	6	5		11	7	11	15				14	20
13	14			8	9	16	15		24	9		23
14	11		16			16	15				18	19
15		6	17			11			8	11	27	
16		11	11			10					33	
17	12	14	15	4	20	7	16		8	18	35	
18	17	24		13	18		17			20	33	19
19	20			13	19		18		9	21		10
20	28		9	11	17	14	41		12	16		10
21	29	22	11	9			32		21	16	21	11
22		92	10	11		13	14		15		30	14
23		79			10				11		15	9
24	29	24			17	15				32	10	
25	27	11		23	24		16			45		
26	14	15		18	23		21		14	52		
27	23			11		20	20				16	16
28	31			15	34	30	19		18		20	15
29	31	13	11			26	19		16		19	27
30		---	19			24				37	17	
31		---	15	---	2	---			---	27	---	

Mitjana mensual de PM<sub>10</sub> en µg/m<sup>3</sup>



Estadístiques de les dades anuals de PM<sub>10</sub>

<b>Dies mesurats al llarg de l'any:</b>	216	<b>Valor diari mínim (µg/m<sup>3</sup>):</b>	2
<b>% dies mesurats:</b>	59,2%	<b>Percentil 25 (µg/m<sup>3</sup>):</b>	11
<b>Mitjana anual (µg/m<sup>3</sup>):</b>	17	<b>Percentil 50 (µg/m<sup>3</sup>):</b>	16
<b>Mitjana dies laborables (µg/m<sup>3</sup>):</b>	18	<b>Percentil 75 (µg/m<sup>3</sup>):</b>	20
<b>Mitjana caps de setmana (µg/m<sup>3</sup>):</b>	17	<b>Percentil 90 (µg/m<sup>3</sup>):</b>	28
<b>% dies amb valors &gt; 50 µg/m<sup>3</sup>:</b>	1,4%	<b>Valor diari màxim (µg/m<sup>3</sup>):</b>	92

# 5 Castellar del Vallès (Cal Masaveu)

PM<sub>10</sub>. Any 2017

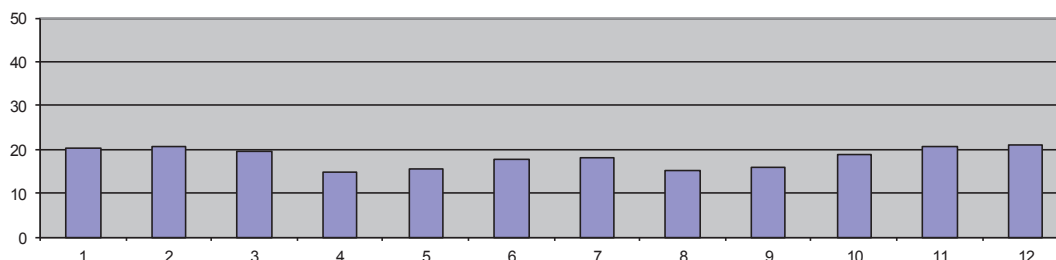


Mitjana diària de PM<sub>10</sub> en µg/m<sup>3</sup>

(en color verd es mostren els caps de setmana)

	Gen	Feb	Març	Abr	Maig	Juny	Jul	Ag	Set	Oct	Nov	Des
1		24				20				17		
2	20	14	28		9					18	14	
3	31	11		8	17		16	15		17	15	
4	24		5	12	18		16			22		22
5	25			11	14	8	14		18	22		
6		9	9	16		17	24		15		4	
7		11	24						18	21	11	
8		7	23		22	24			22		15	
9	18	13	25	12	17		17				17	32
10	23			12	17		23					
11	18	17		19							16	7
12	13											
13		19	18								7	10
14		15	28		9		22		15		19	
15		20	35		10						26	
16	16	29	31		15	22					27	
17	16	25			15		16				34	
18	20			22	8		18		10			27
19	18		23	14	8	23	21		10	5		24
20		26		14		17	21		16		31	26
21		22	29	13		26				15	28	
22		25	18		17	22	19				27	
23	16	68	11		22							
24	23		8	22	19	22	13					
25	28			24	24		14		15	24		
26	19	23				19	15			33	26	
27		23		8	22		20					
28		8				11			21		28	
29	13	---	13		17	7				15	28	
30		---	12	12	13	10				16		
31	22	---	10	---	16	---			---	20	---	

Mitjana mensual de PM<sub>10</sub> en µg/m<sup>3</sup>



Estadístiques de les dades anuals de PM<sub>10</sub>

<b>Dies mesurats al llarg de l'any:</b>	171	<b>Valor diari mínim (µg/m<sup>3</sup>):</b>	4
<b>% dies mesurats:</b>	46,8%	<b>Percentil 25 (µg/m<sup>3</sup>):</b>	14
<b>Mitjana anual (µg/m<sup>3</sup>):</b>	18	<b>Percentil 50 (µg/m<sup>3</sup>):</b>	18
<b>Mitjana dies laborables (µg/m<sup>3</sup>):</b>	19	<b>Percentil 75 (µg/m<sup>3</sup>):</b>	23
<b>Mitjana caps de setmana (µg/m<sup>3</sup>):</b>	18	<b>Percentil 90 (µg/m<sup>3</sup>):</b>	27
<b>% dies amb valors &gt; 50 µg/m<sup>3</sup>:</b>	0,6%	<b>Valor diari màxim (µg/m<sup>3</sup>):</b>	68

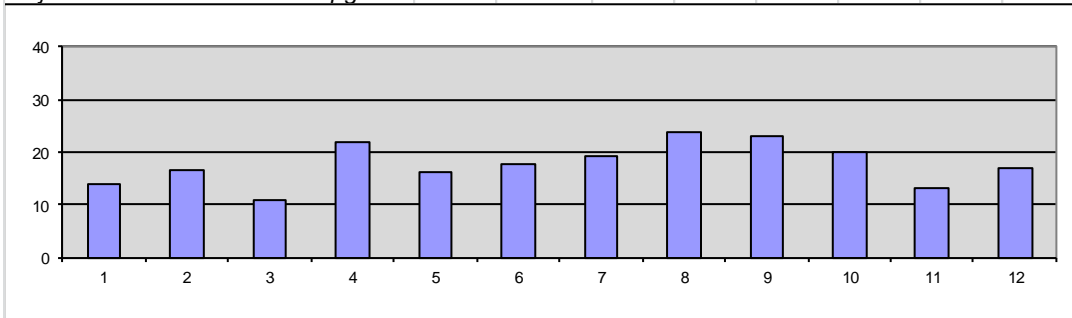
# 5 Castellar del Vallès (Cal Masaveu)

PM<sub>10</sub>- Any 2018



Mitjana diària de PM <sub>10</sub> en µg/m <sup>3</sup> (en color groc es mostren els caps de setmana)												
	Gen	Feb	Març	Abr	Maig	Juny	Jul	Ag	Set	Oct	Nov	Des
1		14	13			21				23	7	
2	10		10	12	12		31	26		22		12
3	5	14			9		19		27	18		12
4					14		17		21	18	16	15
5		21		16		13	18	25	11		12	
6		15		11		11	16	28	16		6	17
7		8	6			10		24		15		
8	11		15		15			23		12	15	
9	11	20		8	23		21	16		26		15
10	10		15		27	13	20					21
11	10		7	9		14	18		17		11	29
12		17				11	19		22		20	31
13		29	19		8	13			25		20	16
14		16	4		6	25					18	
15	13	35		19		21						
16	13				22				16			7
17	11			15			18		28			11
18	15	14	7		14	18	21		22	13	7	
19	23	14		23		21	17		35		14	
20		18	9	45		19			30		12	
21		18			14	20				19	8	
22	11	3	11		12		14			27	10	
23	12	12	16	32	20	22			23	24		
24	19			33	14		18		23			
25	23			33		21	16		26		16	
26	13	8	8	27	15	23	17		24		13	
27		22	12			20			29		19	
28					27							
29		---			20	19	21					
30	23	---			15		22		19	24		
31	17	---		---	22	---	26		---		---	

Mitjana mensual de PM<sub>10</sub> en µg/m<sup>3</sup>



Estadístiques de les dades anuals de PM<sub>10</sub>

<b>Dies mesurats al llarg de l'any:</b>	184	<b>Valor diari mínim (µg/m<sup>3</sup>):</b>	3
<b>% dies mesurats:</b>	50,4%	<b>Percentil 25 (µg/m<sup>3</sup>):</b>	12
<b>Mitjana anual (µg/m<sup>3</sup>):</b>	17	<b>Percentil 50 (µg/m<sup>3</sup>):</b>	17
<b>Mitjana dies laborables (µg/m<sup>3</sup>):</b>	18	<b>Percentil 75 (µg/m<sup>3</sup>):</b>	22
<b>Mitjana caps de setmana (µg/m<sup>3</sup>):</b>	15	<b>Percentil 90 (µg/m<sup>3</sup>):</b>	27
<b>% dies amb valors &gt; 50 µg/m<sup>3</sup>:</b>	0,0%	<b>Valor diari màxim (µg/m<sup>3</sup>):</b>	45