

ISMU
2021

ISMU: Castellar del Vallès

Índex de Satisfacció Municipal

ISMU: Índex de Satisfacció Municipal



Castellar del Vallès, 2021

ÍNDEX DE
SATISFACCIÓ
MUNICIPAL

6,9

(6,7)*



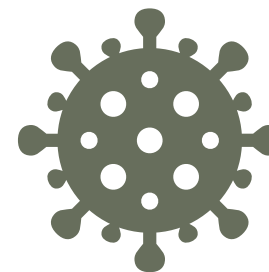
SATISFACCIÓ DE
VIURE AL MUNICIPI

8,3 (8,0)*



SATISFACCIÓ AMB LA
GESTIÓ DE
L'AJUNTAMENT

7,0 (6,3)*



SATISFACCIÓ AMB
L'ACTUACIÓ DE
L'AJUNTAMENT
VERS LA COVID-19

7,5 (6,7)*

* Entre parèntesis,
resultat en el conjunt
dels municipis de la
seva mateixa dimensió.

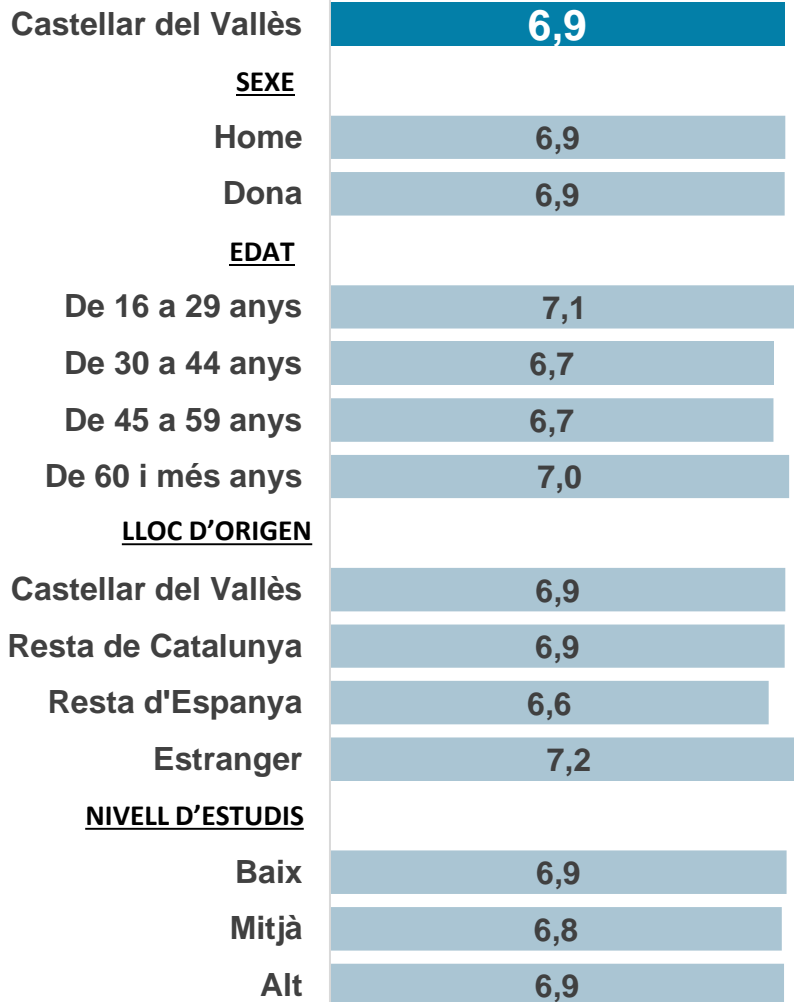
ISMU: Índex de Satisfacció Municipal

ÍNDEX DE
SATISFACCIÓ
MUNICIPAL

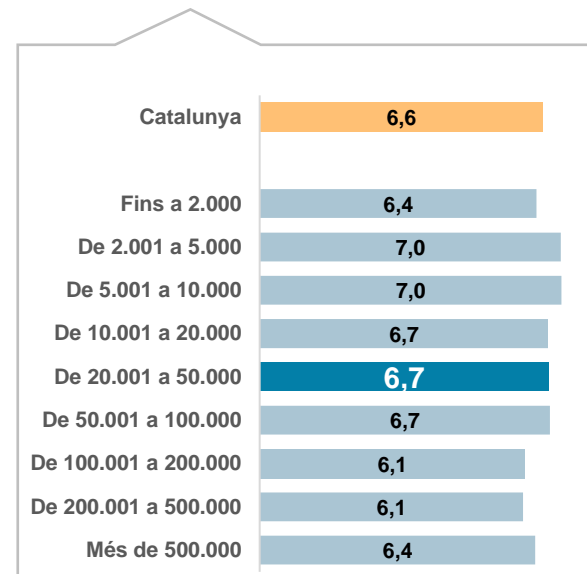
6,9

Castellar del Vallès, 2021

L'ISMU o Índex de Satisfacció Municipal, és un **indicador sintètic** que resumeix la **satisfacció** declarada pels i les residents sobre un conjunt de setze aspectes suggerits rellevants per la vida a la localitat, tenint en compte, a més, la importància que se'ls hi atorga.



L'Índex de Satisfacció Municipal de Castellar del Vallès se situa per sobre del dels municipis de la seva dimensió (de 20.000 a 50.000 habitants) i del total de Catalunya.

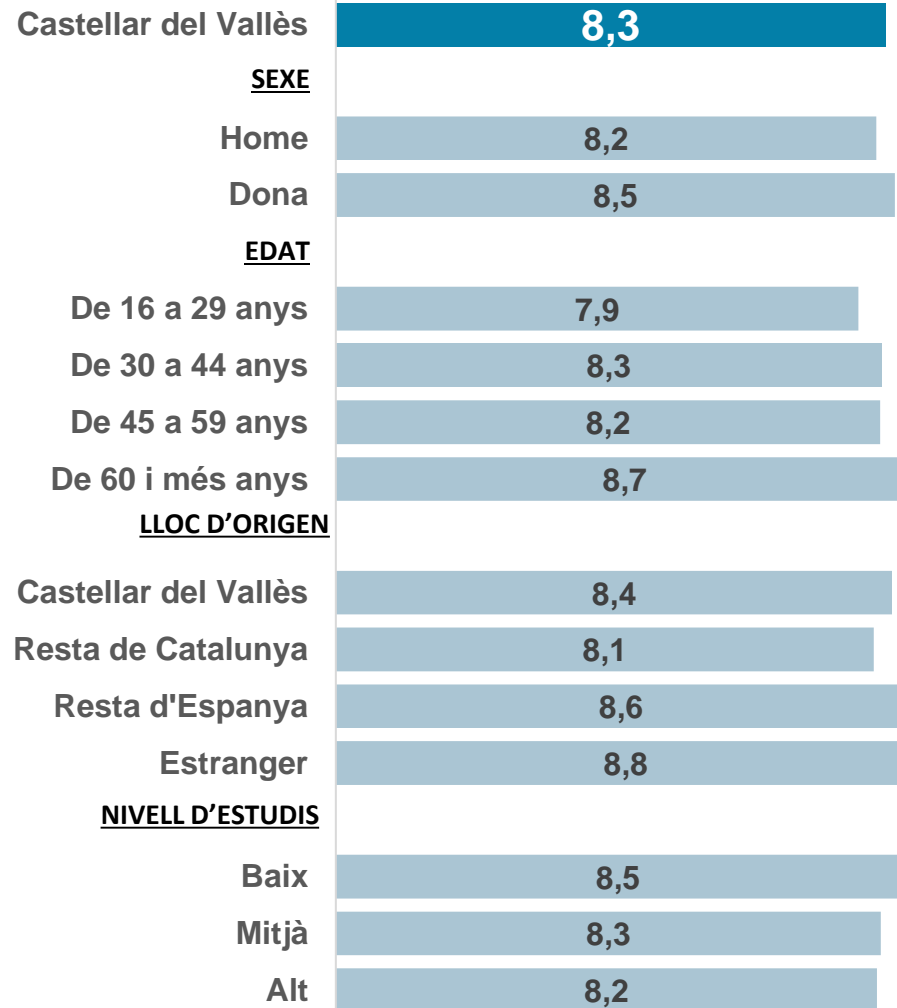


La satisfacció mitjana de viure a Castellar del Vallès és de

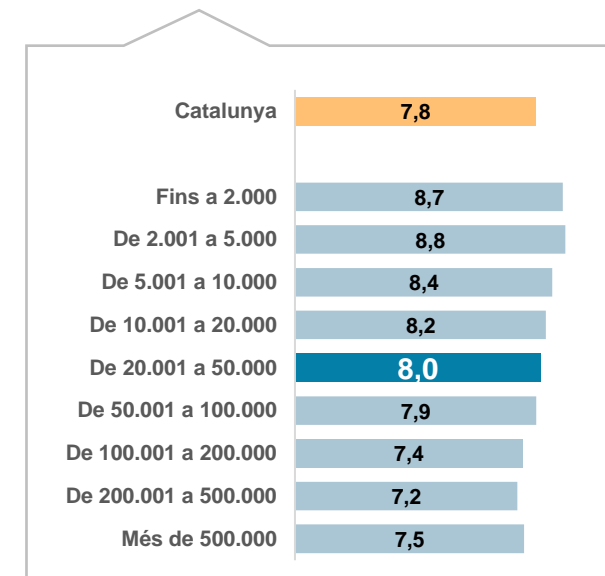
8,3

LA CIUTADANIA DE CASTELLAR DEL VALLÈS ESTÀ MÉS SATISFETA QUE LA DEL CONJUNT DE CATALUNYA I DELS MUNICIPIS DE LA SEVA PRÒPIA DIMENSIÓ

La satisfacció és generalitzada a tots els segments de població i destaquen per sobre de la mitjana les dones i les persones més grans.



Satisfacció de viure al municipi al conjunt de Catalunya i segons dimensió (quantitat d'habitants):





La convivència i els serveis educatius són els dos aspectes que presenten millor satisfacció a Castellar del Vallès



Convivència

8,1 /10

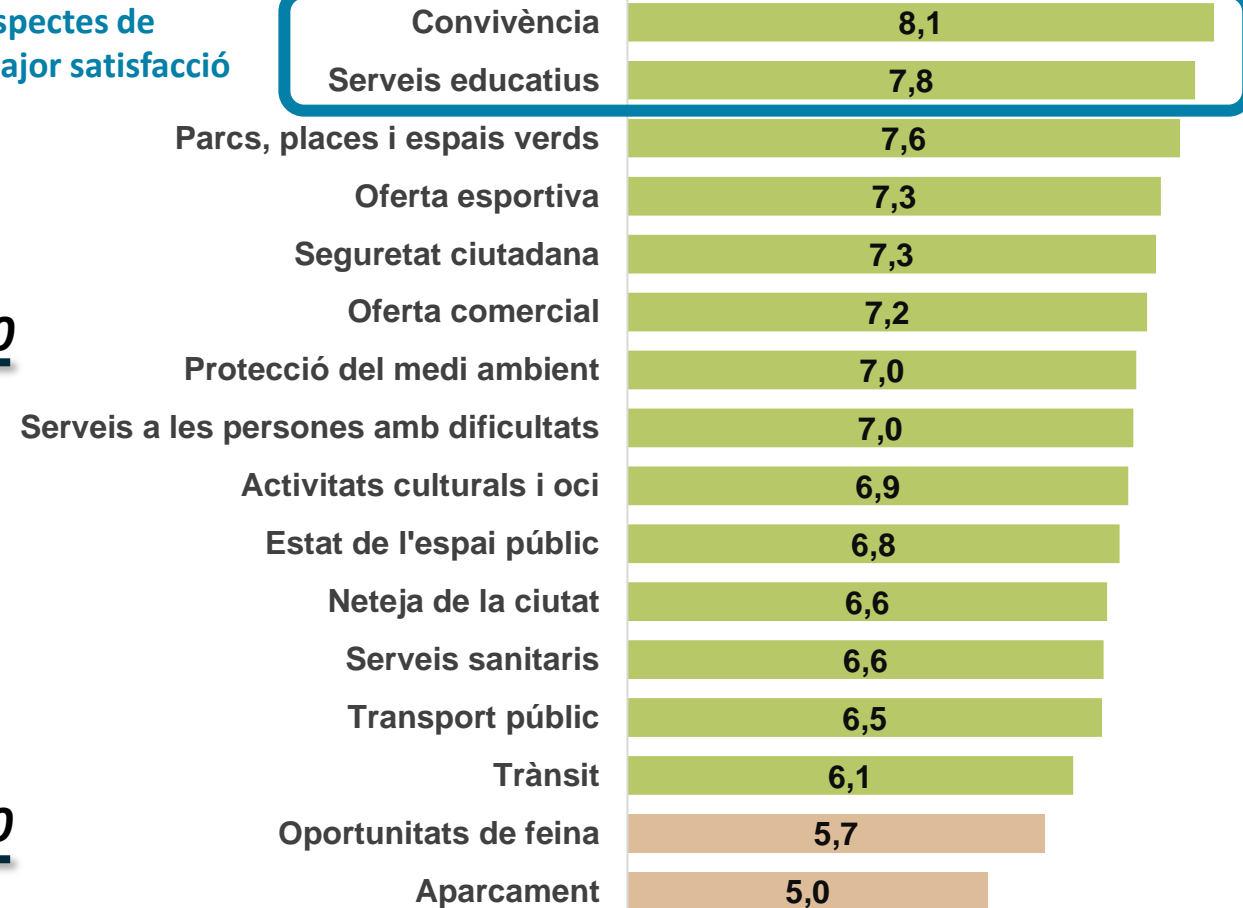


Serveis educatius

7,8 /10

Quin és el teu grau de satisfacció amb els següents aspectes?

Aspectes de major satisfacció



La satisfacció amb la **convivència** a Castellar del Vallès se situa molt per sobre de la que es registra a Catalunya i als municipis de la seva mateixa dimensió.



* Els triangles mostren si l'aspecte es troba per sobre o per sota del conjunt dels municipis de 20 a 50 mil habitants, segons on apunti el vèrtex (amunt o avall).

	Castellar del Vallès	Municipis de 20 a 50 mil habitants	Catalunya
Convivència	8,1 ▲	7,5	7,4
Serveis educatius	7,8 ▲	7,6	7,4
Parcs, places i espais verds	7,6 ▲	7,0	6,8
Oferta esportiva	7,3 ▲	7,2	6,9
Seguretat ciutadana	7,3 ▲	6,8	6,4
Oferta comercial	7,2 ▲	6,8	6,9
Protecció del medi ambient	7,0 ▲	6,5	6,2
Serveis a les persones amb dificultats	7,0 ▲	6,4	6,2
Activitats culturals i oci	6,9 ▲	6,3	6,5
Estat de l'espai públic	6,8 ▲	6,6	6,4
Neteja de la ciutat	6,6	6,6	6,3
Serveis sanitaris	6,6 ▼	6,8	6,8
Transport públic	6,5 ▼	6,8	6,8
Trànsit	6,1 ▼	6,5	6,2
Oportunitats de feina	5,7 ▲	5,2	5,1
Aparcament	5,0 ▼	5,1	4,9

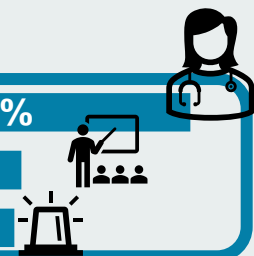
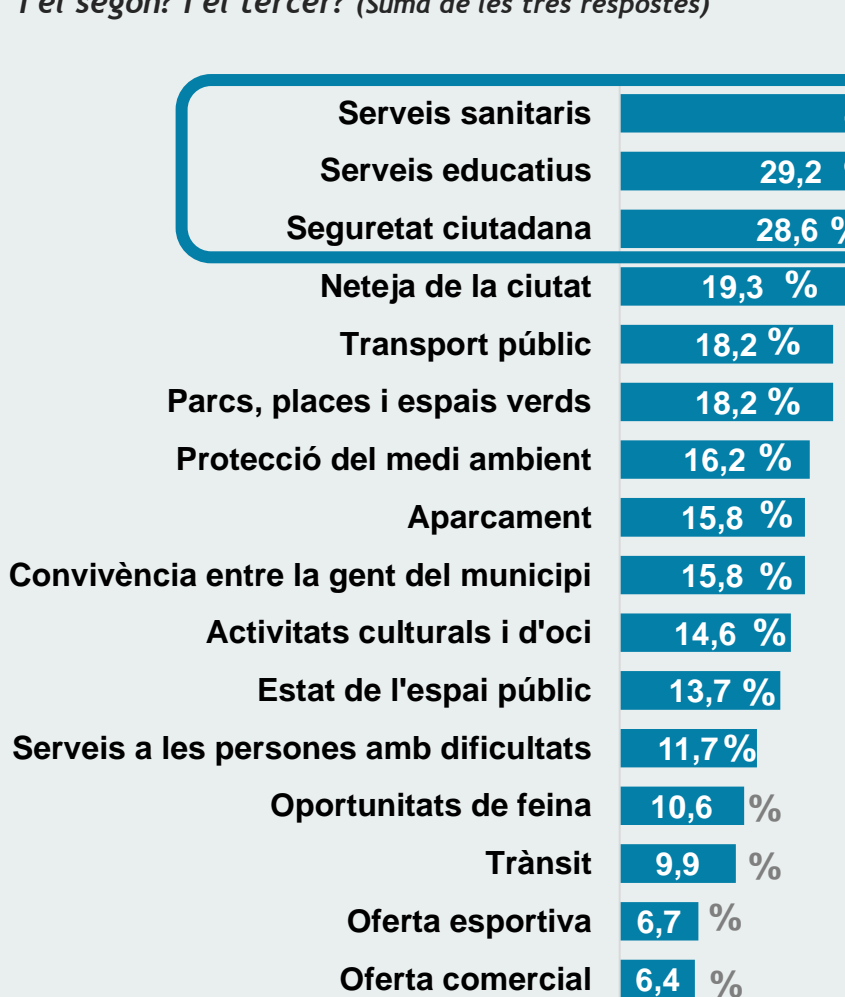
Gairebé en tots els aspectes i serveis, a Castellar del Vallès hi ha una major satisfacció que al conjunt dels municipis de la seva mateixa dimensió.

Els serveis sanitaris, el transport públic, el trànsit i l'aparcament són els únics aspectes que es valoren per sota.

Importància VS Satisfacció

Quin d'aquests aspectes consideres més important?

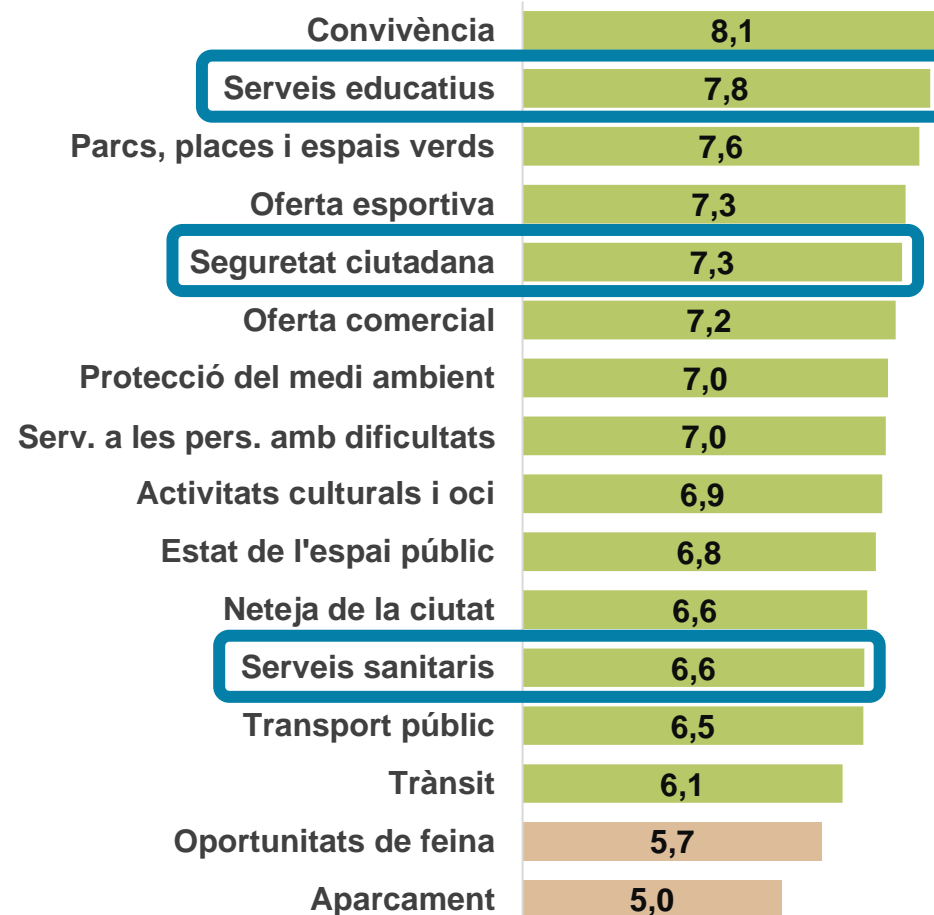
I el segon? I el tercer? (Suma de les tres respostes)



ELS SERVEIS SANITARIS, ELS EDUCATIUS I LA SEGURETAT CIUTADANA SÓN ELS TRES ASPECTES CITATS COM A MÉS IMPORTANTS

D'aquests tres, els serveis educatius i la seguretat ciutadana es troben entre els millor valorats, però els serveis sanitaris apareixen entre els que reben una nota més discreta.

Quin és el teu grau de satisfacció amb els següents aspectes?



Importància VS Satisfacció

MAJOR IMPORTÀNCIA
MÍNIMA SATISFACCIÓ

MAJOR IMPORTÀNCIA
MÀXIMA SATISFACCIÓ

DELS SIS ASPECTES MÉS CITATS COM A IMPORTANTS, TRES SE SITUEN ENTRE ELS MILLOR VALORATS (els serveis educatius, la seguretat ciutadana i els parcs, les places i els espais verds).

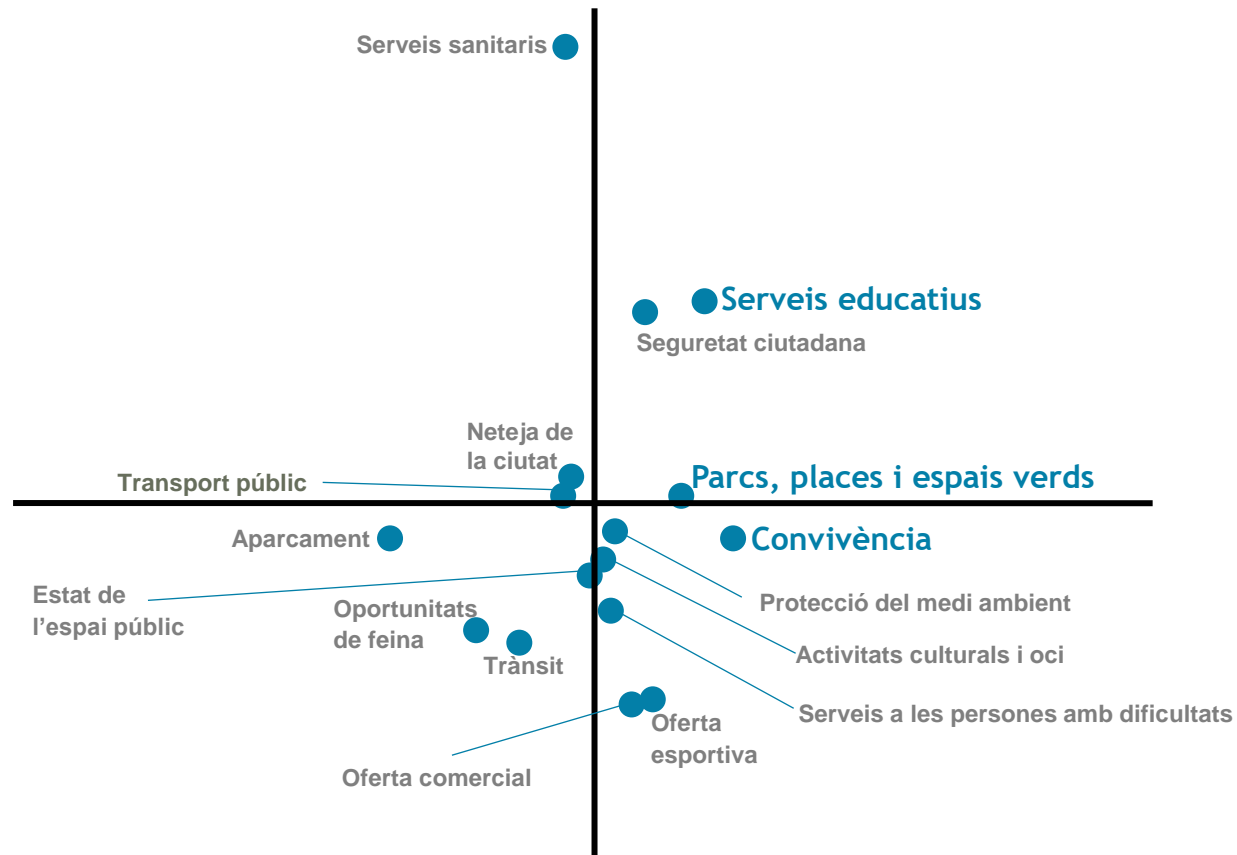
ELS ALTRES TRES SE SITUEN ENTRE ELS QUE REGISTREN UNA VALORACIÓ MÉS DISCRETA (els serveis sanitaris, la neteja de la ciutat i el transport públic).

Els aspectes millor valorats a Castellar són:

Convivència **8,1**

Serveis educatius **7,8**

Parcs, places i espais verds **7,6**



MENOR IMPORTÀNCIA
MÍNIMA SATISFACCIÓ

MENOR IMPORTÀNCIA
MÀXIMA SATISFACCIÓ

SATISFACCIÓ



SEGONS PERFIL DEMOGRÀFIC

Les persones més joves són les més satisfetes amb l'oferta esportiva, la seguretat, la protecció del medi ambient i l'estat de l'espai públic.

A més, les persones joves i les que venen de l'estranger comparteixen una alta satisfacció amb els parcs, places i espais verds.

Quin és el teu grau de satisfacció amb els següents aspectes?

	Convivència	Serveis educatius	Parcs, places i espais verds	Oferta esportiva
Castellar del Vallès	8,1	7,8	7,6	7,3
SEXE				
Home	8,0	7,6	7,6	7,3
Dona	8,1	8,0	7,7	7,4
EDAT				
De 16 a 29 anys	8,1	7,8	8,1	7,7
De 30 a 44 anys	7,9	7,8	7,4	7,2
De 45 a 59 anys	8,0	7,6	7,6	7,2
De 60 i més anys	8,3	8,1	7,4	7,3
LLOC D'ORIGEN				
Castellar del Vallès	8,0	7,9	7,5	7,5
Resta de Catalunya	8,0	7,7	7,6	7,3
Resta d'Espanya	8,4	7,9	7,6	7,1
Estranger	8,3	8,1	8,2	7,0
NIVELL D'ESTUDIS				
Baix	8,3	7,8	7,6	7,5
Mitjà	8,0	7,8	7,7	7,2
Alt	7,9	7,9	7,4	7,3

	Seguretat ciutadana	Oferta comercial	Protecció del medi ambient	Serveis a les persones amb dificultats
Castellar del Vallès	7,3	7,2	7,0	7,0
SEXE				
Home	7,4	7,0	7,1	7,1
Dona	7,2	7,3	6,9	6,8
EDAT				
De 16 a 29 anys	8,0	7,3	7,5	7,3
De 30 a 44 anys	6,8	7,1	6,9	6,8
De 45 a 59 anys	7,2	6,8	7,0	6,7
De 60 i més anys	7,3	7,5	6,8	7,1
LLOC D'ORIGEN				
Castellar del Vallès	7,3	7,1	7,1	6,9
Resta de Catalunya	7,3	7,1	7,0	6,9
Resta d'Espanya	7,0	7,4	6,6	7,1
Estranger	7,9	7,9	7,1	7,6
NIVELL D'ESTUDIS				
Baix	7,4	7,6	7,0	7,2
Mitjà	7,0	7,0	7,0	6,9
Alt	7,4	6,9	7,0	6,7

SATISFACCIÓ



SEGONS PERFIL DEMOGRÀFIC

Les persones de 60 i més anys són les que estan més satisfetes amb les activitats culturals i d'oci.

Les persones de mitjana edat són les qui valoren de forma més moderada els serveis sanitaris.

Les persones menors de 60 anys són les que puntuen les oportunitats de feina per sota de 6,0. En cap dels nivells d'educació analitzats les oportunitats de feina arriben a una satisfacció de 6,0.

Quin és el teu grau de satisfacció amb els següents aspectes?

Activitats culturals i oci

Castellar del Vallès	6,9
SEXE	
Home	6,8
Dona	7,0
EDAT	
De 16 a 29 anys	6,6
De 30 a 44 anys	6,8
De 45 a 59 anys	6,7
De 60 i més anys	7,4
LLOC D'ORIGEN	
Castellar del Vallès	6,9
Resta de Catalunya	6,9
Resta d'Espanya	6,9
Estranger	7,1
NIVELL D'ESTUDIS	
Baix	7,1
Mitjà	6,8
Alt	6,8

Estat de l'espai públic

6,8
6,8
6,8
7,4
6,6
6,5
6,8
6,9
6,9
6,7
6,5
6,9
7,0
6,7
6,6
6,7
6,6

Neteja de la ciutat

6,6
6,6
6,5
7,0
6,1
6,4
6,9
6,5
6,5
7,0
7,0
6,6
6,5
6,6
6,6
6,7
6,4

Serveis sanitaris

6,6
6,8
6,5
7,4
6,5
6,5
6,3
6,8
6,6
6,1
6,7
6,6
6,7
6,4

Transport públic

Castellar del Vallès	6,5
SEXE	
Home	6,3
Dona	6,7
EDAT	
De 16 a 29 anys	6,4
De 30 a 44 anys	6,1
De 45 a 59 anys	6,2
De 60 i més anys	7,4
LLOC D'ORIGEN	
Castellar del Vallès	6,8
Resta de Catalunya	6,1
Resta d'Espanya	7,3
Estranger	7,2
NIVELL D'ESTUDIS	
Baix	7,2
Mitjà	6,5
Alt	5,9

Trànsit

6,1
6,0
6,2
7,3
5,9
5,6
6,2
6,4
6,0
5,8
5,8
6,1
5,5
5,4
6,3
6,3
6,2
5,8
5,8
5,8

Oportunitats de feina

5,7
5,7
5,8
5,7
5,8
5,6
6,0
6,1
5,5
5,4
6,3
5,7
5,8
5,8
5,1
5,1
4,0
5,7
4,6
5,0
5,3

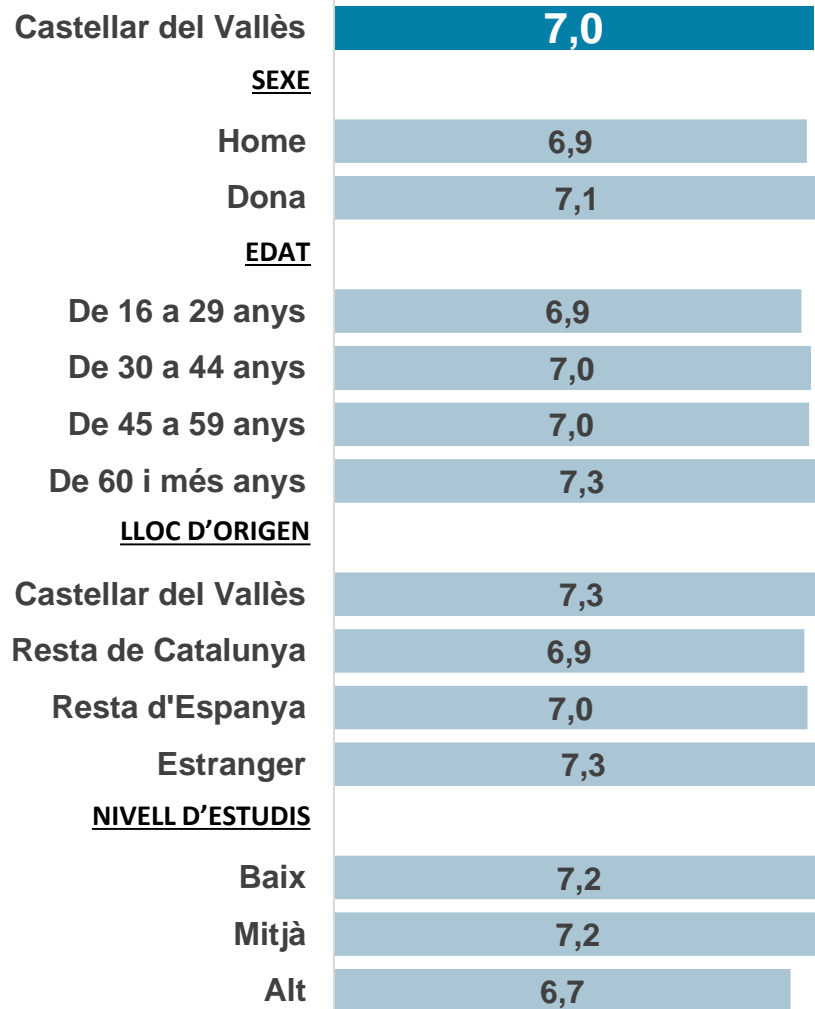
Aparcament

La satisfacció mitjana amb la gestió de l'Ajuntament de Castellar del Vallès és de

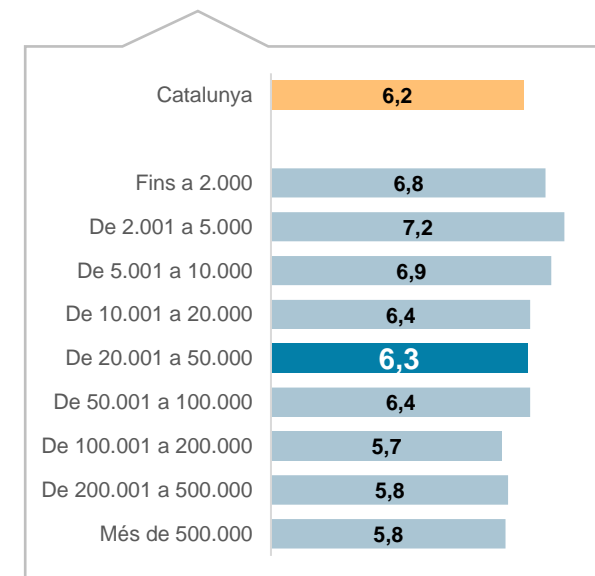
7,0



LA SATISFACCIÓ AMB LA GESTIÓ DE L'AJUNTAMENT ÉS GENERALITZADA EN ELS DIFERENTS SEGMENTS DE POBLACIÓ.



La ciutadania de Castellar del Vallès puntua la gestió del seu ajuntament gairebé un punt per sobre de com ho fan les persones residents en els municipis catalans d'aquesta mateixa dimensió i en el conjunt de Catalunya.

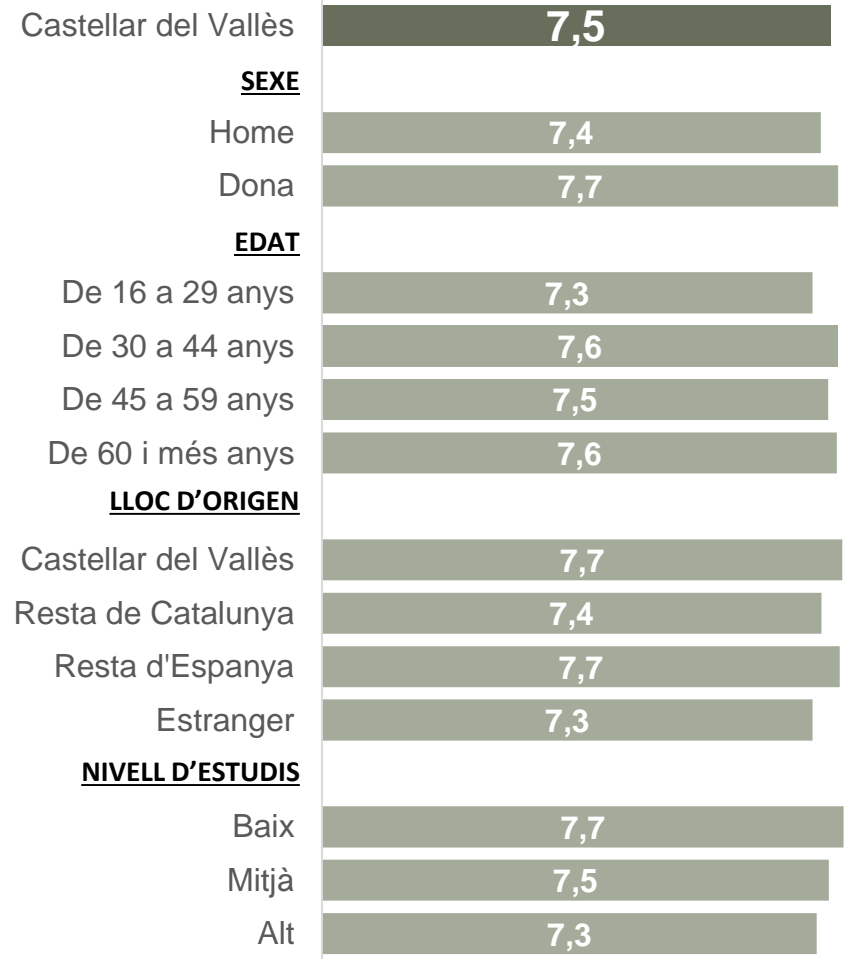




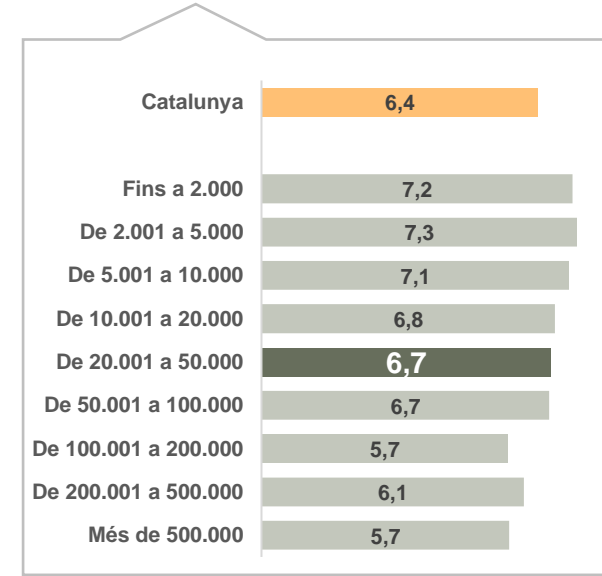
7,5

és la satisfacció mitjana de la ciutadania de Castellar del Vallès amb la gestió de l'ajuntament enfront de la COVID-19

I, TAMBÉ, ELS DIFERENTS COL·LECTIUS ENTREVISTATS MOSTREN UNA ÀMPLIA SATISFACCIÓ AMB LA GESTIÓ ENFRONT DE LA COVID-19 FETA PER L'AJUNTAMENT



L'Ajuntament de Castellar del Vallès rep una satisfacció vers la seva gestió de la pandèmia de la COVID-19 superior a la del conjunt dels municipis de la seva mateixa dimensió i de Catalunya.



ISMU
2021

ISMU: Castellar del Vallès

Índex de Satisfacció Municipal

FITXA TÈCNICA:

Tècnica d'investigació: entrevistes telefòniques.

Àmbit geogràfic: el municipi de Castellar del Vallès.

Univers: residents de 16 i més anys.

Nombre d'entrevistes: 401.

Distribució de la mostra: Selecció aleatòria de les persones a entrevistar, tenint en compte quotes creuades de sexe i edat seguint la distribució real de la població objecte d'estudi.

Marge d'error: $\pm 5,0\%$ per a un nivell de confiança del 95,5% i $p=q=0,5$.

Treball de camp: del 14 al 18 de juny de 2021.