

Wadala' 10
especial

estima

ESPECIAL NADAL

Bones festes!

Explica la llegenda que hi havia uns pastors que no trobaven cap regal per dur a Jesús recent nascut. Finalment, van decidir donar-li tot el seu menjar i ells es van quedar sense res. Quan tornaven cap a casa, van haver d'aturar-se per descansar, ja que feia molts dies que no menjaven. Van seure damunt d'un tronc i, per la nit, van aparèixer del seu interior tot tipus d'aliments.

D'aquesta manera neix el Tió, el tronc portador de regals que fa les delícies dels nens i nenes. Tant se val que sigui la fórmula que la religió catòlica va fer servir per adoptar els ritus pagans del solstici d'hivern que adoraven els arbres per aconseguir la protecció de la família, el bestiar o les collites. Aquestes tradicions són les que fan que el Nadal sigui un dels moments més esperats de l'any, que aquestes festes siguin màgiques.

Un any més, estem a punt d'entrar al Nadal. Deixem un any que ha estat difícil per a molts però malgrat els temps de crisi que ens toca viure, cal que cadascú de nosaltres siguem capaços de trobar en aquestes festes el valor de les petites coses que sovint no valorem. Les petites coses que, sense saber per què, fan que ens oblidem de tot allò que ens preocupa i que ens sentim molt millor.

Aquests són dies per retrobar-nos amb la família, menjar plegats en una taula, recordar aquelles persones que hem estimat i ens han deixat, riure, cantar, fer cagar el Tió, fer gresca el

Cap d'any, acompanyar els més menuts a portar la carta a l'Ambaixador, gaudir de la il·lusió del dia de Reis, obrir els regals...

També són dies per ser generosos amb les persones que pateixen, algunes molt més a prop del que segurament pensem.

Totes aquestes coses amaguen un sentit i hem de saber trobar-lo i viure'l amb la màxima intensitat perquè és el que ens omple. Per això, aquest any us felicitaré el Nadal amb una frase de Charles Dickens:

“Honoraré el Nadal en el meu cor i procuraré conservar-lo tot l'any”.

Ignasi Giménez Renom
Alcalde





13a BIENNAL DEL PESSEBRE CATALÀ CASTELLAR DEL VALLÈS 2010

El Grup Pessebrista de Castellar del Vallès presenta les activitats programades per a la 13^a Biennial del Pessebre Català, un esdeveniment que cada dos anys organitza una de les entitats de la Federació Catalana de Pessebristes.

En aquesta edició de la Biennial del Pessebre el grup castellarenc ha apostat per combinar exposicions de pessebrisme clàssic amb d'altres que aposten pels nous llenguatges en el pessebre o la presència del pessebrisme a la xarxa d'Internet.

A Castellar, entre el 4 de desembre i el 16 de gener, es poden veure 90 pessebres provinents de diverses poblacions de Catalunya i d'estils molt diferents.

Les exposicions previstes per a la Biennial del Pessebre són:

60^a Exposició de pessebres de Castellar del Vallès: una de les exposicions més apreciades de Catalunya

Al local del Grup Pessebrista
(c. Dr. Pujol, 26)

Exposició dels diorames que cada any construeix el Grup Pessebrista de Castellar. Enguany, 15 diorames de grans dimensions, que representen els paisatges propis de la nostra terra amb les escenes del relat bíblic i d'altres escenes costumistes.

A més, hi haurà la possibilitat de jugar al joc dels paranyes mentre es visita l'exposició dels pessebres castellarencs.

Pessebres de Catalunya:

una volta a Catalunya a través dels seus pessebres

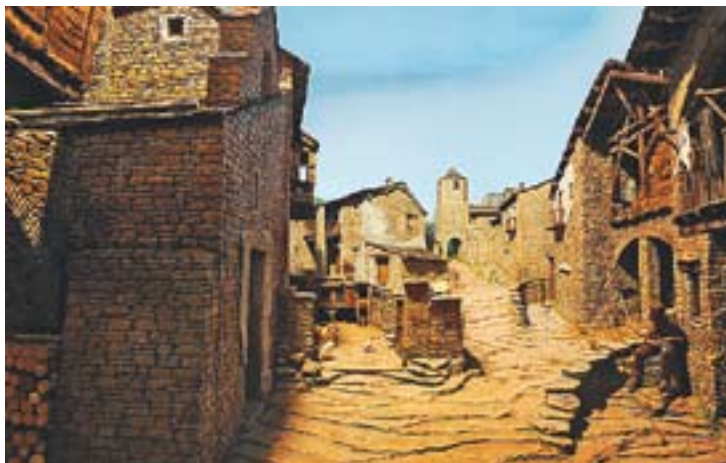
A l'Església de Sant Esteve

És la mostra que tradicionalment ha protagonitzat la Biennial del Pessebre Català. Es tracta de 50 diorames de les diferents associacions catalanes, que conformen una exposició variada que mostra la diversitat artística dels pessebristes de Catalunya.

Nous llenguatges per al pessebre: un aparador per als artistes contemporanis

Al local del Grup Pessebrista
(c. Dr. Pujol, 26)

El pessebre sempre ha estat una forma d'expressió del Misteri de Nadal encarnada en un moment i en una cultura. Hi ha pessebristes que intenten seguir actualitzant aquest llenguatge ja sigui amb nous materials, noves composicions estètiques o nous temes per al pessebre. Descubrim la creativitat i la capacitat de contextualitzar el pessebre d'aquests creadors tan diversos.



Tot l'equip
de Psicovallès
us desitgem
bones Festes!

- **PSICOLOGIA**
- **LOGOPÈDIA**
- **REEDUCACIONS**
Per problemes d'aprenentatges específics
(TDA-H, Dislèxia, alteració de lecto-escritura, comprensió lectora, ...)
- **PREPARACIÓ A PROVES D'ACCÉS A MÒDULS**
- **REFORÇ ESCOLAR**
Classes individuals o en grups reduïts (màxim 3 persones)
- **SEGUIMENT PSICOPEDAGÒGIC PERSONALITZAT**
(reunions amb tutors, pares i tutories individuals amb els alumnes)

c/ Josep Ansem Clavé, 3 (bx.) | 93 714 63 52 | psicovalles@terra.es



Psico Vallès
Centre de Psicologia Aplicada

**Ma Àngels
Gallardo Alcaina**

Psicòloga Col·legiada 08 - 6.237
Logopeda Col·legiada 422

**Anna
Margalef Martínez**

Psicòloga Col·legiada 08 - 14.473

**Montse
Navas Campos**

Psicòloga Col·legiada 08 - 14.119
Logopeda Col·legiada 1.590

**Lourdes
Villanueva Guevara**

Psicòloga Col·legiada 08 - 6.399

ESPECIAL NADAL

PESSEBRES



13a BIENNAL DEL PESSEBRE CATALÀ CASTELLAR DEL VALLÈS 2010

El pessebre del Mercat: amb tots els elements del pessebre popular català

Al Mercat Municipal

Gran pessebre popular de 35 m² amb la reproducció de masies del terme municipal de Castellar. El paisatge rural del segle XIX, les feines del camp, i els personatges del pessebre popular ens ajudaran a recordar els nostres orígens.

El teu pessebre a la Xarxa

Al web
www.biennaldelpessebre.cat

Una exposició participativa on tothom pot enviar una fotografia del seu pessebre. Un homenatge al pessebrisme de les cases, de les escoles, de les residències. Tots els aficionats al pessebre estan convidats a posar la fotografia del pessebre de casa, de l'escola, del casal, de l'associació...

Pessebrisme per escrit i re- tratat: un testimoni històric important

Al Centre Excursionista
de Castellar

La riquesa del pessebrisme queda reflectida també en les nombroses publicacions que han fet diverses entitats. Una mirada a aquesta gran diversitat de llibres i butlletins sobre pessebres ens ajudarà a entrar en un món divers i molt ric. L'exposició es completa amb 50 fotografies que mostren l'activitat dels pessebristes.

I, a més...

Concurs de Pessebres

Concurs de pessebres fets a casa o al sí d'una entitat obert a tothom. Inscripció oberta fins al dia de Nadal. Cal recollir les bases i la fitxa d'inscripció a la recepció de l'exposició de pessebres. La visita del Jurat es farà durant el matí del dia de Sant Esteve, mentre que el lliurament dels premis tindrà lloc un diumenge de gener a determinar. La inscripció és gratuïta i hi haurà premis per a tots els participants.

Gimcana: troba les figures

Fins al 6 de gener, l'Associació de Comerciants de Castellar ens convida a trobar una sèrie de figures repartides pels seus comerços, amb premis per a qui ho aconsegueixi.

Col·lecció de figures del Grup Pessebrista de Castellar

Aquest Nadal es completa la col·lecció de deu figures que el Grup ha anat posant a la venda cada any, des del 2007. Es tracta d'un pessebre creat per la figurista castellarenca Alina Antonell en exclusiva per al Grup Pessebrista. Són les figures del Naixement, els Reis, el bou, la mula i la pastora, el pastor i el caganer, reproduïdes en resina, pintades a mà i numerades. Consulteu els preus al local del Grup.

Horaris de les exposicions:

Del 4 de desembre al 16 de gener

Totes les exposicions obertes dissabtes, diumenges i festius, de 12 a 14 h i de 17 a 20 h. (Els diumenges i festius de precepte, l'exposició "Pessebres de Catalunya", situada a l'Església de Sant Esteve, obrirà de 13 a 14 h i de 17 a 20 h).

Diumenges 23 i 30 de gener

Només es podran visitar les exposicions situades al Local del Grup Pessebrista ("60a Exposició de pessebres de Castellar del Vallès" i "Nous llenguatges per al pessebre").

Més informació:

<http://www.biennaldelpessebre.cat>
<http://pessebres.entitatscastellar.cat>
<http://pessebrescastellar.blogspot.com>

PRAT TORRAS

1 *fundada* 2

Aquest nadal 2010 Prat-Torras
i Joan Colomé cuinen per tu.

L'últim dia per realitzar les comandes de menjar cuinat serà el dia 17 de desembre (Nadal) i el dia 27 de desembre (Cap d'any)

Mercat de Castellar del Vallès · botiga 6 · tel. 93 714 55 51

Bones
Festes!



Pessebres a Sant Feliu del Racó

Sant Feliu del Racó manté viva la tradició de fer pessebres des que fa uns 30 anys la va iniciar un grup d'amics. Enguany l'exposició, que es podrà veure al local de les antigues escoles de Sant Feliu (ctra. de Castellar, 15), comptarà amb 11 diorames i una mostra de quadres referents al Nadal.

Horaris:

24 de desembre: després de la missa del Gall, inauguració i torronada popular al Centre Feliuenc (pl. Dr. Puig, 2)

25 de desembre i 1 i 6 de gener: de 18 a 20 h

26 de desembre i 2, 8 i 9 de gener: de 12 a 14 h i de 18 a 20 h

Un total de 674 alumnes visitaran els pessebres

Un total de 674 alumnes visitaran la 60a Exposició de Pessebres de la Capella de Montserrat. Es tracta majoritàriament d'alumnes de llars d'infants i d'educació infantil, però també de grups de cycle inicial i mitjà i usuaris del TEB Vallès i de la Casa de les 3 Moreres. Serà a partir de les activitats organitzades per la Guia Didàctica, que ha previst un total de 27 visites fins a l'11 de gener.

D'altra banda, i també a través de la Guia Didàctica, 182 alumnes de 3r, 4t, 5è i 6è de primària, repartits en 7 grups, han pogut descobrir quin és el procés d'elaboració dels pessebres. Les visites han tingut per objectius conèixer les tècniques, materials i eines artístiques per elaborar un pessebre, potenciar les activitats de caire popular català, valorar la feina duta a terme per entitats sense ànim de lucre i despertar la sensibilitat artística i plàstica dels infants.



Obrim els
diumenges



Fleca MISERACHS

La millor recepta de Nadal:
Uns grams d'il·lusió, un pessic d'amistat i un gest de tendresa. Fornegem la barreja pacientment.
L'emboliquem amb rialles, llums i cançons.
I finalment, la oferim de tot cor.

Ctra. Sentmenat, 4 - (davant la plaça Calissó) - 93 714 53 39
C. Barcelona, 68 - (davant del camp de futbol) - 93 714 78 56
Avda. Sant Esteve, 73 - t. 93 715 83 97

ESPECIAL NADAL

CONCERTS

Dejazzvu i Humberto Carrero actuen "en clau de jazz" aquesta nit al Calissó

Divendres, 17 de desembre · 21.30 h
Calissó Espai Plural
Entrada gratuïta

El quartet Dejazzvu oferirà avui divendres, 17 de desembre, a les 21.30 hores al Calissó Espai Plural, la seva proposta "En clau de jazz", acompanyat als combos per Humberto Carrero. Durant l'actuació es podrà gaudir de temes de soul, funk, blues, swing i latin, amb barreja dels diferents estils per tal de fer el concert més amè. Ray Charles, Michael Brecker, Pat Metheny, Joshua Redman, Ray Barretto i Horace Silver seran alguns dels artistes versionats per Dejazzvu i Humberto Carrero. El quartet està format per Ricard Parera al saxo tenor i saxo soprano, Andrés Gil al piano, Toni Sánchez al baix elèctric i Gabriel Gómez a la bateria.



Les Corals Musicorum recordaran 10 anys de cançons de Nadal el 18 de desembre

Dissabte, 18 de desembre · 18 h
Església de Sant Esteve
Entrada gratuïta

Amb l'objectiu de fer un concert de Nadal on es respiri el record, les corals Musicorum oferiran dissabte, 18 de desembre, un concert a l'Església de Sant Esteve sota el títol *Recordant el Nadal, 10 anys de cançons*.

Els alumnes de l'escola Espaiart de Castellar (joves), i les corals Musicorum de la vila i d'Esplugues de Llobregat presentaran, a les 18 hores, un concert de Nades que inclourà des d'un repertori popular a les cançons més inèdites que ha presentat la coral en els seus últims concerts, tot recordant moments i melodies que han marcat alguna cosa dins la coral.

La proposta està dirigida per Sònia Gatell i acompanyada al piano per Xavier Torras.



El tradicional Concert de Nadal de les Corals Sant Esteve i Xiribec, el dia 19 de desembre

Diumenge, 19 de desembre · 18.30 h
Església de Sant Esteve
Entrada gratuïta

Un any més, les Corals Sant Esteve i Xiribec oferiran el tradicional Concert de Nadal a l'Església de Sant Esteve. Enguany l'actuació, que tindrà lloc diumenge 19 de desembre a les 18.30 hores, comptarà amb la participació de prop d'un centenar de cantaires distribuïts en diferents cors.

La Coral Sant Esteve començarà amb la intervenció del cor de menuts i el cor de petits, dirigits per Sara Schkot. A continuació intervindran els mitjans, dirigits per Neus Ramoneda, i posteriorment actuarà el cor de grans, dirigit per Jaume Sala i que enguany comptarà amb la col·laboració com a solista del tenor Toni Santiago. L'acompanyament al piano anirà a càrrec de Miquel Garcia Gomà. Tots els cors de la Coral Sant Esteve cantaran cançons tradicionals catalanes i també d'arreu del món, incloent espirituals negres que formen part del repertori de la coral.

Seguidament serà el torn de la Coral Xiribec, dirigida per Clara Vilaseca. Aquesta actuació precedirà el final del concert, amb tres nades que cantaran conjuntament tots els cors participants.

D'altra banda, i com ja és tradició, la Coral Sant Esteve també actuarà el matí de dilluns 27 de desembre a l'Obra Social Benèfica i a altres residències de la vila.



CONCERTS

ESPECIAL NADAL



Quatre corals participaran a la Trobada organitzada per la Coral Sant Josep

Diumenge, 19 de desembre · 17.30 h
Auditori Municipal Miquel Pont

Les Corals de Corçà de Monells, Joventut del Gínjol de Massanet, i Joia de Montjuïc de Barcelona seran les formacions convidades per la Coral Sant Josep de Castellar del Vallès per participar a la Trobada de Corals que tindrà lloc a l'Auditori Municipal Miquel Pont el proper diumenge, 19 de desembre.



Amalia de Triana actua a l'Auditori el proper 8 de gener

Dissabte, 8 de gener · 18.30 h
Auditori Municipal Miquel Pont
Entrada gratuïta

L'oferta musical nadalenca tindrà el seu colofó el dissabte, 8 de gener, amb el concert de la folklòrica castellarenca Amalia de Triana. El recital serà a l'Auditori Municipal Miquel Pont, a les 18.30 hores, i inclourà un repertori de cançó espanyola, balades, boleros i sevillanes. L'acte és coorganitzat per l'Ajuntament i la mateixa cantant, que en l'actualitat es troba en fase de finalització del seu darrer treball discogràfic.

Amalia de Triana va començar a coquetejar amb el món de la música als 14 anys. Encara que va néixer a Triana, de seguida es va traslladar a Camas, Sevilla, on va ser la veu solista del Coro Nuestra Señora de los Dolores. Als 18 anys, va emigrar a Catalunya amb els pares i va deixar aparcada la seva passió. Però després de criar les seves filles va decidir, amb el suport del seu marit, rescatar el seu somni. 22 anys després d'aquella decisió, Amàlia compta amb nou discs i unes 200 cançons de repertori.

Fruites Mari

BONES FESTES!

Servei a domicili sense cap cost addicional
c. Hospital, 26 · T. 665 78 73 10

MASETUR

Aquest Nadal
REGALA EXPERIÈNCIES

Des de 39.90 €

Cofre VIP
AGENTS DE VIATGES

Vine i informa't!

Sala Boadella, 3 | local 1 · t | 93 714 20 00 · direccio@masetur.com

BONES FESTES!

JUAREZ

ELECTRODOMESTICS
VENDA I REPARACIÓ

c | Catalunya, 90 · Castellar del Vallès
t. 93 714 62 75 · juarez@juarez.cat

Polleria · Rostisseria
JULIANA

Molt bones festes!

T. 93 714 55 73
Tanquem els dies 25,
26 de desembre, 1 i 6 de gener
Obrim el diumenge 2 de gener.

ESPECIAL NADAL

CONCERTS

El Concert de Sant Esteve anirà a càrrec de l'Estudi XX Cor de Terrassa

Diumenge, 26 de desembre · 19 h
Auditori Municipal Miquel Pont
Entrada gratuïta
Concert patrocinat per Unnim

L'Estudi XX Cor és un grup vocal de petit format creat l'any 1999 amb la intenció de treballar la música coral del segle XX. Els seus membres són essencialment estudiants de cant de grau mig i superior, o cantaires vinculats des de fa anys al món coral amb una gran experiència. Fundat per Rosa M. Ribera, ha actuat a diferents indrets de la nostra geografia i en diversos festivals internacionals: Cap Roig, Cadaqués, Matadepera, Santes Creus, Segur de Calafell, Palau de la Música Catalana, Auditori de Barcelona, Centre Cultural de Caixa Terrassa o Liceu de Barcelona. Dins del seu repertori destaquen obres tan diverses com *Rei David* (A. Honegger), *Carmina Burana* (K. Orff), *Requiem* (W.A. Mozart), *Messies* (G.F. Haendel), o *Mass of the Children* (J. Rutter). També ha creat els seus propis espectacles: *Passejant per Broadway*, un recull de musicals americans i dels seus principals compositors (L. Bernstein, A. Lloyd Weber, L. Gerhswin), o *El bestiar* d'en Pere Quart, harmonitzat per Manuel Oltra, que va ser interpretat en el primer cicle de Música Coral a l'Auditori de Barcelona.

El repertori que el Cor presentarà a Castellar s'endinsa en el repertori nadalenc que abarca tant la seva vessant religiosa com la de caràcter més popular, creant un clima de serenitat i alhora d'esperança. La segona part està formada íntegrament per arranjaments de músiques tradicionals angleses o alemanyes sota un llenguatge innovador que ens proposa Bob Chilcott, compositor i director anglès.



Programa:

1a part - Nadal espiritual

"Sing ye praises to our king" (Aaron Copland)
"Thou, o Jehovah, Abideth Forever" (Aaron Copland)
"Nit de Nadal" (Cristòfol Taltabull)
"Un roseret Eixia" (M. Praetorius / Jan Sandström)
"Verbum caro Factus Est" (Javier Busto)
"Omnis Una" (Urmas Sisask)

2a part - Nadal amb swing

"Away in a Manger" (Bob Chilcott)
"Coventry Carol" (Bob Chilcott)
"Still, Still, Still" (Bob Chilcott)
"Sussex Carol" (Bob Chilcott)
"What child is this?" (Bob Chilcott)
"Gaudete" (Bob Chilcott)
"Jingle Bells" (Bob Chilcott)
"We wish you a Merry Christmas" (Bob Chilcott)

Els grups corals i instrumentals de l'Escola de Música Torre Balada ofereixen un concert de Nadal

Els grups corals i instrumentals de l'Escola municipal de Música Torre Balada interpretaran dilluns, 20 de desembre, un concert de Nadal a l'Auditori Miquel Pont, a les 19 hores.

Aquesta serà només una de les moltes propostes que l'Escola ha preparat per a les dates nadalencs. Així, també hi ha haurà concerts i audicions els dies 21 i 22 de desembre.

Programació d'actes de l'Escola de Música Torre Balada

Concert de Nadal dels grups corals i instrumentals de l'escola

Auditori Municipal Miquel Pont
Dilluns 20 de desembre, a les 19 hores

Audicions de Vent i Corda

Escola de Música Torre Balada
Dimarts 21 de desembre, a les 18 hores

Concert i Cantada

Fundació Privada Obra Social Benèfica
Dimecres 22 de desembre, a les 18 hores



MARATÓ

ESPECIAL NADAL

Castellar participa amb diverses activitats a la Marató de TV3 per les lesions medul·lars i cerebrals adquirides

Diumenge, 19 de desembre
Diferents horaris i espais

Plaça Calissó

A partir de les 11 del matí, i fins a les 18 hores, la pl. Calissó acollirà diverses activitats. Les exhibicions de Ball de Bastons i Ball de Gitanes, a les 11 i a les 13 hores respectivament, la 5a Mostra de Caganers durant tot el matí, un taller de fabricació de pins, d'11 a 14 h, i exhibicions de Bicictrial a les 12 i a les 18 hores seran les propostes programades.

Plaça de la Fàbrica Nova

La plaça acollirà la 5a i 6a jornada de la lliga social junior de bitlles, que enfrontarà entre les 10 i les 14 hores els equips del CB Castellar i el CB Roquerols.

Pistes de tennis

Dissabte 18 i diumenge 19 de desembre, les pistes de tennis del carrer de Sant Feliu acolliran torneigs solidaris de tennis i de pàdel. Diumenge al matí, a més, s'han previst diversos jocs per a infants.

Sala de Petit Format

Els alumnes d'Espaiart oferiran tres sessions, a les 12, 17 i 18.30 hores, en què tocaran els seus instruments en duos, trios i quartets. Es presentaran les noves activitats d'aquest curs (la Banda de vent de l'escola i el Combo) i es podrà veure l'obra de teatre *Malson abans de Nadal*, adaptada pels alumnes de l'escola.

Local Associació Veïns Can Font i Ca n'Avellaneda

Un partit de futbol entre pares i fills a les 12 hores, l'enlairament de globus amb desitjos a les 13 hores, un dinar popular a les 14 hores i un quintò solidari a les 18 hores són les activitats programades.

El Nou Espai

Els alumnes d'El Nou Espai, situat al Passeig, 41, oferiran massatges terapèutics de 10 a 14 hores.

AIXÍ SE SENT UN LESIONAT CEREBRAL.

EL 19 DE DESEMBRE, TRUCA CONTRA LES LESIONS MEDUL·LARS I CEREBRALS ADQUIRIDES.

La Marató 3
Diu molt de tu.

Fundació La Marató de TV3

Amos de la redacció de l'art

Suplement de Cultura
Departament de Governació
i Administració de TV3
Servei de Veïns de Castellar

Oferta Social
Fundació 'Activa'

 **EXTERIORS**
castellar

Us desitgem
Bones Festes
i bon any 2011



- Gespa sintètica
- Porxos i Pèrgoles
- Tarimes i Revestiments
- Decoració d'exteriors
- Projectes Integrals

t | 93 714 75 88
exteriors@exteriorscastellar.com
www.exteriorscastellar.com

i ara també a:
L'ACTUAL.CAT

ESPECIAL NADAL

INFÀNCIA

El Moviment de Colònies i Esplai proposa activitats diverses per celebrar el Nadal

Fira de Santa Llúcia

Dissabte, 18 de desembre · matí
Diumenge, 19 de desembre · matí
Plaça Calissó

L'entitat castellanca participarà els matins dels propers 18 i 19 de desembre en els actes amb motiu de la Fira de Santa Llúcia, que se celebrarà a la plaça Calissó, amb la pintada del pessebre de la Casa de la Vila. Dissabte 18 de desembre, durant tot el matí, també es farà una recollida d'aliments pels carrers i places de la vila, amb la col·laboració de Via Solidària. El dia 19 serà el moment de fer la 17a Plantada del Pessebre, al migdia als jardins del Palau Tolrà. El mateix diumenge 19 de desembre, a més, tindrà lloc la 5a Mostra de Caganers a la plaça Calissó. Durant tot el matí, aquelles persones que ho desitgin podran dibuixar el seu caganer o bé fer-se una fotografia de caganer.



Mostra fotogràfica

Del 27 de desembre al 8 de gener
Vestíbul local
Passeig Tolrà, 18

D'altra banda, del 27 de desembre al 8 de gener es podrà visitar al vestíbul dels locals de Colònies i Esplai (passeig Tolrà, 18) una mostra fotogràfica de pastorets i caganers sota el títol *Tradicions Nadalenques*. L'exposició es podrà veure els dies laborables, de 10.30 a 13.30 h i de 18 a 20 h.



Els Pastors Cantaires de Betlem

Diumenge, 26 de desembre · 20 h
Dissabte, 1 de gener · 20 h
Diumenge, 2 de gener · 18.30 h
Teatre auditori de Colònies i Esplai

Una altra proposta del Moviment de Colònies és la representació dels Pastors Cantaires de Betlem Xiribec i Xiripiga, una proposta que tindrà lloc al teatre-auditori de Colònies i Esplai (passeig Tolrà, 18). Els dies 26 de desembre i 1 de gener, a les 20 h, els pastorets seran protagonitzats pels joves, mentre que el 2 de gener, a les 18.30 h, seran els infants qui facin la representació. Les entrades anticipades per assistir als espectacles es poden adquirir els dies 21, 22 i 23 de desembre, de 18 a 19 h al local de l'entitat.



Pessebre vivent

Dimecres, 5 de gener
A les 19 h
Plaça Francesc Macià

Finalment, el 5 de gener, a les 19 h, es farà el tradicional pessebre vivent amb motiu de la cavalcada de Reis, a càrrec dels joves de l'entitat. El pessebre es podrà contemplar a la plaça de Francesc Macià, al capvespre, i els Reis Mags de l'Orient hi faran parada en el transcurs de la cavalcada.



L'Ambaixador arriba els dies 18, 26 i 29 de desembre

L'Ambaixador dels Reis Mags serà a Castellar els dies 18, 26 i 29 de desembre, de manera que els infants tindran tres oportunitats de fer arribar les seves cartes a Ses Majestats. Mentre que el 18 de desembre un Patge Reial visitarà el Mercat Municipal, el dia 26 de desembre l'Ambaixador serà a la Sala Blava de l'Espai Tolrà a partir de les 11 del matí, de la mà del Grup Il·lusió. L'acte inclourà un esmorzar popular a base de xocolata i melindros que servirà l'empresa Servial.

D'altra banda, el 29 de desembre, la Unió de Comerços Prat de la Riba ha convidat l'Ambaixador a la plaça Catalunya entre les 17 i les 19.30 hores.

El Grup Il·lusió portarà a Castellar els Reis Melcior, Gaspar i Baltasar

L'Espai Tolrà tornarà a ser punt de sortida i finalització de la cavalcada

Dimecres, 5 de gener · 17.30 h
Espai Tolrà

Com és habitual, els nens i nenes de Castellar podran seguir a la vila els Reis Mags d'Orient la tarda del 5 de gener. Melcior, Gaspar i Baltasar recorreran els carrers del municipi en una cavalcada que el Grup Il·lusió ha organitzat per 37è any consecutiu, amb la col·laboració de l'Ajuntament de Castellar.

Melcior, Gaspar i Baltasar preveuen repartir 1.000 quilos de caramels sense gluten mentre passegin sobre les seves carrosses. Acompanyant-los hi haurà tres carrosses més: una serà de l'escola Dansa Parc, una altra de l'Ambaixador, que durà al damunt les cartes dels nens i nenes de Castellar, i una tercera amb motius hivernals. Completarà la comitiva la Banda de Majorettes, que amenitzarà tot el recorregut, a més dels camions d'empreses i els vehicles dels Bombers Voluntaris, la Policia Local i Ambulàncies Lafuente. La comitiva sortirà des de l'Espai Tolrà a les 17.30 h.

Recorregut de la cavalcada:

Portugal, Lleida, Sant Esteve, Santiago Rusiñol, ctra. Sentmenat, Passeig Tolrà, pl. Francesc Macià (en aquest punt, els Reis adoraran el Nen Jesús del Pessebre Vivent representat pel Moviment de Colònies i Esplai), General Boadella, Major, pl. Calissó, Passeig, Pedrissos, Espai Tolrà (on seran rebuts per les autoritats i l'alcalde, Ignasi Giménez, els cedirà la clau de la vila perquè puguin entrar a totes les llars de Castellar).

INFÀNCIA

ESPECIAL NADAL



Vols venir al Casa de Vacances d'Hivern?

27, 28, 29, 30 i 31 de desembre de 2010
3, 4 i 5 de gener de 2011
Adreçat a infants de P3 a 6è de primària

El Casal de Vacances d'hivern que cada any organitza l'Ajuntament de la vila durant els dies no festius de Nadal es posarà en marxa el 27 de desembre. L'oferta s'adreça a infants de P3 a 6è de primària (de 3 a 12 anys), i funcionarà els dies 27, 28, 29, 30 i 31 de desembre de 2010 i els dies 3, 4 i 5 de gener de 2011. Les activitats tindran lloc de 9 a 13.30 hores, amb l'opció de realitzar un servei d'acollida de 8 a 9 hores.

Les inscripcions es faran diàriament al mateix lloc de trobada del Casal, el pavelló de Puigverd, en el moment de portar-hi els infants. A partir de les 9 hores, els nens i nenes es repartiran en diferents espais i equipaments municipals per realitzar les activitats programades.

El preu del Casal en l'horari d'activitat és de 9 euros al dia, mentre que si es fa ús del servei d'acollida s'haurà de pagar un euro més al dia.



Casal de Nadal del Moviment de Colònies i Esplai

Del 27 al 31 de desembre i del 3 al 5 de gener
De 10 a 13.30 h (acollida de 9 a 10 h)

Els infants de 4 a 12 anys i els joves de 12 a 14 anys podran assistir enguany al Casal de Nadal organitzat pel Moviment de Colònies i Esplai. El Casal ofereix activitats en grups d'edats semblants.

Més informació i inscripcions:

Tots els divendres, de 19 a 20 h, al local de Colònies i Esplai Xiribec (passeig Tolrà, 18). Tel. 93 714 36 05.

L'Esplai Sargantana organitza la Festa de la Llufa el 28 de desembre

L'Esplai Sargantana, com ja és habitual, organitzarà la Festa de la Llufa coincidint amb el Dia dels Sants Innocents. Enguany, les activitats tindran lloc a la plaça d'Europa, entre les 10 i les 13 hores, i inclouran propostes diverses com són jocs i tallers per a infants, així com una xocolatada gratuïta per a tothom. A més, hi haurà lloc per a les cançons i les danses, amb l'actuació estel·lar d'un grup d'animació.



JOSEP SURROCA S.L.

Instal·lacions

US DESITGEM BON NADAL,
FELIÇ I (A)VENTURÓS ANY 2011

- Qualitat al millor preu
- Pressupostos sense compromís
- Servei d'enginyeria per qualsevol projecte tècnic
- Instal·ladors autoritzats agremiats a FERCA

VIVENDA

Electricitat | Fontaneria | Calefacció | Telecomunicacions | Alarmes
Plaques Solars | Terres Radiants | Descalcificadors | Aire Condicionat | Domòtica

INDÚSTRIES

Automatismes | Detecció d'incendis | Video vigilància | Xarxes informàtiques
Il·luminació tècnica | Domòtica aplicada | Condensadors per reactiva
Aire condicionat amb sistema V.R.V. per potències molt grans

C/ Hospital, 5 | t/f. 937 144 123 | www.instalJosepsurroca.com | info@instalJosepsurroca.com

URBAN PERRUQUERS



L'EQUIP D'URBAN
US DESITJA
bones festes
i feliç any 2011

c. Santa Perpètua, 3 | 93 747 21 98
www.urban-perruquers.com | jose@urban-perruquers.com

ADMINISTRACIÓ
DE LOTERIES Nº1

LOTERIA
L'ESTACA

Bones Festes
i Bona sort!



c/ Sant Pere d'Ullastre, 1
Tel. 93 714 68 45

Buon Natale e Prospero Anno Nuovo

PASTEGGIARE

Especialistes en pasta artesana i botiga gourmet
Treballem amb farina ecològica

t | 93 747 12 83 | www.pasteggiare.com

ESPECIAL NADAL

INFÀNCIA

Cinema, teatre i màgia per a tots els públics a l'Auditori



Astroboy

Diumenge, 19 de desembre · 12 h
Preu entrada: 3 euros

Fitxa tècnica

Any: 2009 · País: EUA · Durada: 83 minuts
Gènere: Animació. Ciència ficció. Acció

Sinopsi:

Adaptació cinematogràfica d'un còmic del prestigiós Osamu Tezuka, que va originar una popular sèrie de televisió japonesa dels anys 60. El protagonista és un robot jove amb increïbles poders que ha estat creat per un científic brillant per reemplaçar el fill que va perdre.

Web: <http://www.astroboy-themovie.com>



Como perros y gatos: La revancha de Kitty Galore

Dimarts, 28 de desembre · 18.30 h
Preu entrada: 3 euros

Fitxa tècnica

Any: 2010 · País: EUA · Durada: 82 minuts
Gènere: Comèdia.

Sinopsi:

En l'antiga batalla entre gats i gossos, un felí embogit s'ha passat de la ratlla. Kitty Galore, antiga agent de l'organització de gats espies MIAU, és astuta i ha ideat un pla diabòlic no només per derrotar els seus enemics canins sinó també per subjugar els seus antics companys felins i dominar el món.

Web: <http://www.warnerbros.es/catsdogstherevenge-ofkittygalore/index.html>



Ga'Hoole: La leyenda de los guardianes

Dimarts, 4 de gener · 18.30 h
Preu entrada: 3 euros

Fitxa tècnica

Any: 2010 · País: EUA · Durada: 90 minuts
Gènere: Animació

Sinopsi:

És la història de la lluita heroica d'un jove mussol, Soren, per salvar la seva comunitat de les forces del Mal, que planegen sobre el regne dels mussols, amenaçant de destruir la pau i canviar per sempre la vida de Soren. Per fer-ho, buscarà el Gran Arbre Ga'Hoole, en un viatge que li semblarà llarg i anguniós.

Web: <http://www.la.warnerbros.com/guardiansofgahoole/>



El Mago de Oz

a càrrec de la Cia. Pízarra

Dilluns, 27 de desembre · 18.30 h
Preu entrada: 3 euros

Guió i direcció: Dani Coma
Música: Jaume Carreres i Dani Coma
Tènic de so i llum: Joan Grané
Disseny decorats i vestuari: Rosa Fité
Durada: 55'

Sovint, la Dorothy té més mandra que voluntat a l'hora de fer les coses. Però això canvia a partir d'un viatge al país d'Oz amb el seu amic Totó. Oz és un país ple de personatges que li ensenyaran a valorar les coses i a lluitar per aconseguir-les. Una fantàstica història plena de cançons, balls i situacions divertides.



La família coloraina; un dia a la piscina

a càrrec de la Cia. Pízarra

Dimecres, 29 de desembre · 18.30 h
Preu entrada: 3 euros

Guió, música i direcció: Dani Coma
Música: Jaume Carreres i Dani Coma
Tècnics de so i llum: J. Grané i M. Serrà
Disseny decorats i vestuari: Rosa Fité
Durada: 45'

Amb *La Família Coloraina*, els nens i nenes podran gaudir d'un espectacle molt visual, amb decorats molt grans i personatges molt clars: el pare groc, la mare blava i el fill vermell, que un dia decideixen anar a passar el dia a la piscina. L'espectacle, adreçat a infants de 0 a 5 anys, treballa aspectes de psicomotricitat, vocabulari, hàbits, actituds i rutines que formen part dels aprenentatges d'aquesta etapa educativa.



La noche Abbozzi - La magia de lo absurdo

a càrrec de la Cia. Abbozzi

Dijous, 30 de desembre · 18.30 h
Preus: general 10 euros; joves, jubilats, parelles lingüístiques i socis ETC 6 euros; Xarxes Biblioteques 9 euros

Veu en off: Ignasi Capmany
Direcció i dramaturgia: Antonio Díaz, Juanan Martínez
So i il·luminació: Toni Castro Cano
Producció: Unicateatral

La Magia de lo absurdo és una festa d'il·lusions i sorpreses. Un ball de rialles i de moments inoblidables. Un lloc tan absurd com encantador. L'espectacle, original i proper, reuneix màgia, música, humor i improvisació, amb un estil fresc i ocurrent i uns efectes increïbles.



Patim, Patam

a càrrec de la Cia. de l'Ou Ferrat

Dilluns, 3 de gener · 18.30 h
Preu entrada: 3 euros

Direcció: Enric Llorç
Actors: Oriol Casa, Rah-mon Roma i Werens
Guió: Rah-mon Roma
Vestuari: Gemma Aguilar (NewOp)
Disseny de so i llum: Marc Marcé

Patim, Patam és la confluència entre les disciplines artístiques que treballen els membres de la companyia: l'animació i la rondallística, la música electrònica i l'art plàstica. El muntatge, un espectacle multidisciplinar de teatre musical per a públic familiar, parteix del creixement com a leitmotiv i evoluciona tot estirant un fil ben propi, amb un imaginari farcit de recursos.

INFÀNCIA

ESPECIAL NADAL

Rosa Fité porta a l'Hora del Conte els *Nadals a la Biblioteca*

Dissabte 18 de desembre
Hora: 11.30 h
Lloc: Secció infantil
de la Biblioteca Antoni Tort

L'actriu Rosa Fité serà l'encarregada de dur a terme l'última Hora del Conte de l'any 2010. Sota el títol *Nadals a la Biblioteca*, Fité explicarà contes com *La llegenda del Torró* o *Els pastorets*, així com altres històries on utilitzarà titelles.

Després de l'Hora del Conte, com és habitual, se celebrarà a la Ludoteca una nova sessió de *Juguem amb els contes*, tallers sobre les històries que s'hauran explicat a la Biblioteca.



L'Escola Dansa Parc presenta l'espectacle infantil *La Boutique fantasque*

Dijous, 23 desembre · 18 h
Auditori Municipal
Entrada gratuïta (amb invitació)

L'Escola Dansa Parc presenta *La Boutique fantasque*, un espectacle infantil de dansa amb música de Rossini.

Una quarantena d'alumnes de dansa clàssica del centre actuaran en aquest muntatge, que explica la màgica història d'un botiguer que presenta les seves joguines al públic, però que desconeix el que passa al seu establiment quan ell no hi és, ja que les joguines cobren vida de nit.

L'entrada és gratuïta per a tothom, tot i que és necessari recollir invitacions prèviament a l'Escola Dansa Parc, o bé abans de començar l'espectacle, al mateix Auditori.



FRANCESC CASANOVA

Per NADAL regala't salut i nosaltres et regalem la matrícula. Aprofita-ho!

Pròximament, obertura de les noves instal·lacions amb més de 700 m² de sala de fitness amb maquinària d'última tecnologia:

Zona Cardio: Cintes per córrer
Eliptiques
Rems
Bicicletes

Zona Fitness: Circuits de recuperació d'esquena
Circuits d'enfortiment per cames i braços
Musculació
Pes lliure
Maquinària convergent
La millor sala del Vallès en espai,
equipament i qualitat

Nova Zona de SPA: Saunes finlandesses
Saunes de vapor
Yacuzzi
Xorros de massatges
Cortines d'aigua
Contrastos

- Espais de fisioteràpia / estètica / nutrició
- Tres pistes de Padel
- Servei de ludoteca pels petits
- Local social
- Escola d'activitats jove MOU-TE (3-16 ANYS)
- 5 sales polivalents d'activitats dirigides amb més de 150 classes setmanals
- Més de 600 m² vestuaris climatitzats amb cabines de dutxes independents

Informa't ja en el nostre tel. 93.714.28.11
o per e-mail: atclient.sige@gmail.com

Visita la nostra web:
www.sigesportpuigverd.com

ESPECIAL NADAL

LLEURE

La Fira de Santa Llúcia arriba a la plaça Calissó els dies 18 i 19 de desembre

Horari: de 10 a 14 h i de 17 a 20 h

La plaça Calissó tornarà a ser l'escenari de la Fira de Santa Llúcia de Castellar del Vallès. Un total de set establiments oferiran les seves propostes en unes parades que es muntaran a la plaça i que romandran obertes els dies 18 i 19 de desembre, de 10 a 14 h i de 17 a 20 h.

A banda de les parades, la plaça serà l'escenari de diverses activitats, com ara un taller d'scrapbooking, per a majors de 12 anys, per elaborar postals de Nadal que oferirà Fotonova ambdós dies, a les 12 hores. També s'ha previst un xou nadalenc que inclourà màgia, animació i circ. Es tracta d'un espectacle conduït per un mag que es passarà part del xou buscant quelcom que apareix i desapareix, per la qual cosa necessitarà la col·laboració dels infants. Moltes rialles i sorpreses que tindran lloc dissabte a les 12 hores.

A més, s'ha previst que tant dissabte com diumenge s'organitzi un berenar al costat del foc on es podrà gaudir de torrades amb all. Serà de 17 a 19 hores. Els establiments que tindran parades a la Fira de Santa Llúcia són Floristeria Freesia, Montse Torrents, Ramon Nualart, Llibreria Nobel, Garden Dicoma, Garden de Color Verd i M. Carme Girbau.

La Fira de Santa Llúcia compta també amb la col·laboració del Grup Pessebrista de la Capella de Montserrat i del Moviment de Colònies i Esplai. Diumenge 19, a més, la Fira es completarà amb diverses activitats per la Marató de TV3, que enguany tracta sobre les lesions medul·lars i cerebrals adquirides.

Més informació: www.castellarvalles.cat



La Festa de Cap d'any tindrà lloc a la Sala Blava de l'Espai Tolrà

Castellar del Vallès donarà la benvinguda al 2011 amb una Festa de Cap d'Any que tindrà lloc a la Sala Blava de l'Espai Tolrà. La proposta ve de la mà del Calissó Espai Plural i del col·lectiu Concuerta, pioner en la creació d'espais lúdics d'avantguarda on es barrejaven circ, exposicions, videoart, dansa i músiques del món amb l'electrònica més underground.

La Festa inclourà diverses propostes: d'una banda, l'actuació de **Selecto Retrodisco**, que pretén fer ballar tothom amb la millor música dance de totes les èpoques. El seu bagatge musical recorre estils que van des del *hip-hop* i la música *disco*, *funk*, *pop* i *country* fins al *jacking house*.

També es podrà gaudir de la proposta de **Cruz Fusionstyle**, un Dj barceloní que a les seves sessions inclou *funky break*, *downtempo* i *dub*, tot i que pot arribar a fusionar estils aparentment tan dispars com l'electrònica amb la rumba o diverses músiques del món.

Una altra de les propostes és l'actuació d'**AFDX**, dos castellarencs que l'any 2009 van començar a fer

un *hip-hop* molt personal. També serà present a la Sala Blava **DJ Huete**, un artista versàtil quant a tendències de la música electrònica actual. Les seves sessions les componen peces amb bases pròpies d'aquest estil, però que poden incloure sons procedents de tots els estils i latituds possibles. Una sessió d'última generació.

Alecs Marta serà un altre dels artistes que portaran la seva proposta musical a la Sala Blava. Actualment, Alecs Marta combina les seves actuacions a diferents clubs d'arreu del món amb la seva feina de productor musical per a segells de l'electrònica tan importants com Treibstoff, Pulsewith o Regular.

1 de gener · 00.30 h

Preu entrada anticipada + 2 consumicions: 15 euros
(disponibles al Calissó Espai Plural)

Preu entrada a taquilla + 2 consumicions: 20 euros

FESTA DE CAP D'ANY
2011
A CASTELLAR DEL VALLÈS
CONCUERTA
CALISSÓ & CONCUERTA
LA SALA BLAVA
ESPAI TOLRÀ

LA SALA BLAVA / MUR DE L'ESPAI TOLRÀ - C/DE SABADELL (ENTRADA DEL POBLE)

VENDE D'ENTRADA
Calissó
Plaça Calissó s/n
Castellar del Vallès
93 704 80 36
www.calisso.cat

PREU ENTRADA
15 € + 2 consumicions
SERVIS D'AUTOCOMODIFICACIÓ

AFDX
AFDX és un projecte de un grup de gent que treballa en diferents àmbits culturals que representen establiments culturals i mediàtics en diferents àmbits de la ciutat i que treballa amb la gent de la ciutat de 1000 persones.

CONCUERTA
El col·lectiu Concuerta té el plaer de presentar la seva oferta d'espais lúdics i d'activitats per a tots els públics. Aquesta oferta està basada en la creació d'espais lúdics i d'activitats que permeten a la gent de la ciutat gaudir de moments de qualitat i de compartir moments amb els seus companys i companyes.

LA SALA BLAVA
La Sala Blava és un espai lúdic i d'activitats que permet a la gent de la ciutat gaudir de moments de qualitat i de compartir moments amb els seus companys i companyes.

SELECTO RETRODISCO
Selecto Retrodisco és un projecte de un grup de gent que treballa en diferents àmbits culturals que representen establiments culturals i mediàtics en diferents àmbits de la ciutat i que treballa amb la gent de la ciutat de 1000 persones.

DJ HUETE
DJ Huete és un artista versàtil quant a tendències de la música electrònica actual. Les seves sessions les componen peces amb bases pròpies d'aquest estil, però que poden incloure sons procedents de tots els estils i latituds possibles.

ALECS MARTA
Alecs Marta és un altre dels artistes que portaran la seva proposta musical a la Sala Blava. Actualment, Alecs Marta combina les seves actuacions a diferents clubs d'arreu del món amb la seva feina de productor musical per a segells de l'electrònica tan importants com Treibstoff, Pulsewith o Regular.

CRUZ FUSIONSTYLE
Cruz Fusionstyle és un Dj barceloní que a les seves sessions inclou funky break, downtempo i dub, tot i que pot arribar a fusionar estils aparentment tan dispars com l'electrònica amb la rumba o diverses músiques del món.

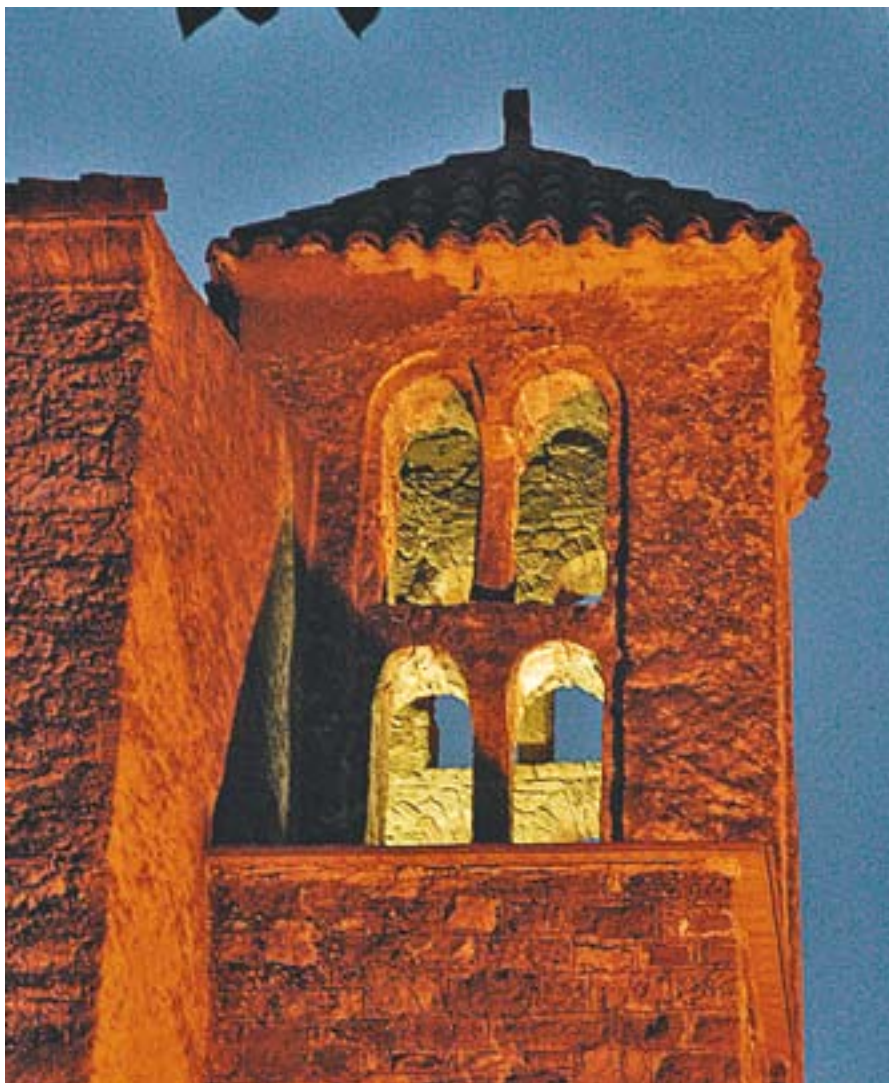
AFDX
AFDX és un projecte de un grup de gent que treballa en diferents àmbits culturals que representen establiments culturals i mediàtics en diferents àmbits de la ciutat i que treballa amb la gent de la ciutat de 1000 persones.

INFO AL facebook **CONCUERTA**

SANT FELIU DEL RACÓ

ESPECIAL NADAL

Viu el Nadal a Sant Feliu del Racó



Diverses entitats, amb el suport de l'Ajuntament i diferents empreses i associacions, tots ells coordinats per Amics de Sant Feliu, han organitzat un munt d'activitats que tindran lloc a Sant Feliu del Racó aquest Nadal.

Entre les propostes previstes, destaquen, d'una banda, el **concert de Nadal** que oferiran les corals de l'escola Espaiart diumenge 2 de gener. L'actuació, dirigida per Sònia Gatell i amb l'acompanyament de Xavier Torras al piano, començarà a les 12 hores a l'Ermita de Sant Feliu. La coral El Cor de la Nit i els components de la Coral Musicorum de l'escola Espaiart de Castellar oferiran un repertori variat passant per peces de Nadal i per les cançons de teatre musical que caracteritzen la coral. L'entrada tindrà un preu d'un euro pels majors de 14 anys, mentre que els menors de 14 anys i els socis podran assistir a l'espectacle de forma gratuïta.

També cal destacar la representació de l'obra de teatre infantil **Sublevació a la residència Conxa**, escrita i dirigida per Carles Macià. Els majors de 14 anys hauran de pagar 3 euros per cada entrada. La recaptació d'aquest acte, que tindrà lloc el dia 8 de gener, a les 18 hores al l'Ermita de Sant Feliu, es destinarà a una excursió amb els nens-actors de l'obra.

D'altra banda, el veïnat de Sant Feliu representarà un **pessebre vivent** els dies 24 de desembre i 2 de gener, de 18 a 19.30 h, en el marc de l'església i la rectoria de Sant Feliu, amb l'acompanyament de pastors, bugaderes, artesans, pagesos, pescadors, comerciants, músics i els mateixos Reis d'Orient. Després de les representacions, es durà a terme el sorteig d'una panera.

Una altra activitat destacada d'enguany és la **30a exposició de Pessebres** a les antigues escoles, que es podrà visitar els dies 25 de desembre i 1 i 6 de gener, de 18 a 20 h, i els dies 26 de desembre i 2, 8 i 9 de gener, de 12 a 14 h i de 18 a 20 h.

A més, el 5 de gener, **Melcior, Gaspar i Baltasar visitaran l'Ermita de Sant Feliu**, de 21 a 22.30 hores. Les persones interessades en què els seus fills i filles rebin un dels regals demanats a la carta als Reis, han de contactar el correu info@associacioveinselraco.cat per fer arribar als Reis la seva petició.

Més informació sobre aquestes i altres activitats a www.casinodelraco.cat, i www.associacioveinselraco.cat



**CLINICA DENTAL
DEL CENTRE**

Tot l'equip de la **Clínica Dental del Centre**
us desitja molt bones festes!

Financem el vostre tractament fins a 12 mesos sense interessos!

Carrer Sala Boadella 11, baixos | T/F 93 747 45 90 | 08211 Castellar del Vallès



**CLÍNICA VETERINÀRIA
NOVAVET**

Experiència i qualitat de servei des de 1994

**Botiga i perruqueria
canina i felina especialitzada**

Núria Moix - col. 1924 | M^a Josep Molina - col. 1627
Esther Obradors - col. 1488

Us desitgem a vosaltres
i les vostres mascotes
**Bones Festes
i Felç 2011**

La teva clínica veterinària de confiança.
Si la teva mascota pogués,
escolliria Novavet



C. Barcelona, 26-28 | 93 714 47 59 | 689 67 50 28
10 a 14 i de 17 a 21 h. | Ds: de 10 a 13 | novavetsl@gmail.com

ESPECIAL NADAL

ENTITATS

Via Solidària prepara diferents col·lectes destinades a la població més necessitada

L'equip de Via Solidària-Càritas ha previst diferents col·lectes destinades a la població més necessitada, que es portaran a terme a Castellar durant l'època nadalenca. Així, l'entitat convida la ciutadania a col·laborar amb l'associació fent-hi arribar aliments, productes nadalencs com ara neules o torrons, i joguines noves o en bon estat. El material es podrà lliurar al local que Via Solidària-Càritas té a la parròquia de Sant Esteve, els dijous, de 17 a 18.45 h i els dissabtes, de 10 a 11.45 hores.

D'altra banda, Via Solidària-Càritas també serà beneficiària dels donatius que s'obtinguin d'un concert de nades que organitza l'entitat Som un Bloc, de l'escola El Casal. Així mateix, la Caixa també farà entrega a Via Solidària de diversos lots d'obsequis amb vistes a la campanya de Reis.

Campanya de Nadal de donació de sang

Els dies 27 i 28 de desembre, totes aquelles persones que vulguin col·laborar donant la seva sang ho podran fer al local del Centre Excursionista de Castellar del Vallès, situat al carrer Colom, s/n (al costat de l'Auditori). Les extraccions es duran a terme, ambdós dies, de 17 a 20.30 hores.

El Casal Catalunya proposa una vetllada nadalenca a l'Auditori titulada *Les Figures del Pessebre*

Els Grups de Teatre i de Cant del Casal Catalunya protagonitzaran el proper diumenge dia 2 de gener una vetllada nadalenca a l'Auditori Miquel Pont. A partir de les 18 hores, es podrà gaudir d'un espectacle que inclourà la lectura del *Poema de Nadal* de Josep Maria de Segarra, amb les figures del pessebre, l'escenificació d'un pessebre vivent i una cantada de Nades.

L'Associació de Dones Hipàtia t'ajuda a maquillar-te

L'Associació de Dones Hipàtia ha organitzat un taller de maquillatge per a les Festes de Nadal que tindrà lloc el proper dimarts dia 21 de desembre. A les 19.30 hores, la seu de l'entitat, situada al Punt d'Informació a persones amb discapacitat (pl. Major, s/n) es convertirà en l'espai en què l'esteticista Fina ensenyarà als i les assistents algunes tècniques per lluir més guapos aquest Nadal. Al mateix local, tots els dimarts a les 18 hores, l'Associació portarà a terme un taller de pintura sobre roba.

Sessions de Quinto a la Peña Solera Barcelonista

Com ja és tradició, la Peña Solera Barcelonista organitza el tradicional quinto nadalenc. Es faran un total de vuit sessions, que tindran lloc els dies 18, 19, 25 i 26 de desembre i 1, 2, 6 i 8 de gener, que començaran a les 19 hores, al local de la Peña Solera, situat al carrer del Molí, número 1.

Sessions de Quinto a la Peña Blanc-i-Blava

Dissabte 25 de desembre, dia de Nadal, s'iniciaran les sessions de quinto nadalenc que enguany organitza la Peña Blanc-i-blava de Castellar del Vallès. En total, se celebraran cinc sessions d'aquest tradicional joc, que tindran lloc els dies 25 i 26 de desembre i 1, 2 i 6 de gener. Totes les sessions es faran a les 18 hores al local de la Peña, situat al número 72 del carrer Major.

El Club Atlètic Castellar i l'ONG Esport, Cooperació i Acció organitzen el 1r Cros solidari nocturn de Sant Silvestre

El Club Atlètic Castellar i l'ONG Esport, Cooperació i Acció (ESCOAC) han organitzat per primera vegada un cros solidari nocturn. Es tracta del Cros de Sant Silvestre, en favor dels refugiats sahrauís, que tindrà lloc divendres 31 de desembre a les 18 hores.

Sota el lema "Ara més que mai, corre pel Poble Sahrauí", la cursa, amb sortida i arribada a les pistes d'atletisme de Castellar del Vallès, farà un recorregut d'uns cinc quilòmetres. Les inscripcions es podran realitzar el mateix dia de la cursa, de 17 a 17.30 hores, i per formalitzar-les caldrà fer un donatiu de 6 euros que donarà dret a una samarreta. Tots els participants rebran, doncs, una samarreta de record, mentre que els tres primers classificats obtindran un trofeu fet en els camps de refugiats sahrauís.



HORARIS DE NADAL

ESPECIAL NADAL



Servei d'atenció ciutadana i atenció telefònica (El Mirador)
Del 27 al 30 de desembre: de 8.30 a 15.00 h
Del 3 al 7 de gener: de dilluns a dijous, de 8.30 a 15 h i divendres, de 8.30 a 14.00 h i recepció d'El Mirador, de dilluns a divendres, de 14.00 a 20.30 h
24 i 31 de desembre, 1 i 6 de gener: tancat



Casal Catalunya
Casal d'avis de la Plaça Major
Tancarà els dies 25 i 26 de desembre i l'1 i 6 de gener.
La resta de dies, l'horari serà l'habitual, de 10 a 13 h i de 15 a 19 h.



Àrea social de l'Espai Tolrà
(carrer Portugal, 2C)
Del 24 de desembre al 9 de gener, ambdós inclosos, tancat.



Deixalleria municipal
Tancarà els dies 25 i 26 de desembre, 1 i 6 de gener.
La resta de dies, l'horari d'atenció al públic serà de dimarts a divendres, de 10 a 14 h i de 16 a 18.30 h i dissabtes, de 10 a 14 h i diumenges de 9 a 14 h.



Mercat municipal
El Mercat romandrà obert els dies 24 i 31 de desembre però tancarà a les 20 hores.



Arxiu municipal
L'Arxiu municipal romandrà tancat del 31 de desembre al 9 de gener, ambdós inclosos.
La resta de dies, horari habitual: de dilluns a divendres, 9 a 13 h.



Biblioteca municipal
Estarà tancada els dies festius, les vigílies de Nadal (24 de desembre) i Cap d'Any (31 de desembre), i la tarda de la vigília de Reis (5 de gener, l'horari del matí serà de 10 a 13.30 h).
Resta de dies, horari habitual.
No hi haurà servei de sala d'estudi del 19 de desembre al 9 de gener (ambdós inclosos).



Espai jove
Situat al c/ Portugal, 2A, romandrà tancat del 24 de desembre a l'11 de gener, ambdós inclosos.
Resta de dies, horari habitual: de dilluns a divendres, de 16.30 a 20.30 h.

Integra
BOTIGA-BIO - DIETÈTICA - HERBOLARI
Us desitgem felices festes i pròsper any nou
Ecològic i Natural, Vegetarià, Intoleràncies, Plantes medicinals, Complementos dietètics, i molt més...
Dietista - Naturopatia - Flors de Bach - Reflexologia
Av. Sant Esteve, 69 T. 93 747 20 57 | integracast@yahoo.es

Moníssim
Us desitgem unes molt bones festes i Cap d'Any!
Moda i complementos
PASSEIG, 36 | 93 714 59 54
HORARI: 9 A 13.30 H. I DE 16.30 A 20.30 H.



PIS CANTONER PLAÇA EUROPA

85m² · Menjador amb sortida a balcó
Vistes a la plaça · Cuina independent
Safareig · 3 dormitoris (2 dobles)
Bany complet + lavabo · Pàrquing

187.100 €



PIS AL CENTRE

90m² · Menjador amb sortida a balconada
Cuina office, safareig · 3 dormitoris dobles
2 banys complets · Plaça de pàrquing molt gran i trastrer

210.500 €

BAIXOS AMB TERRASSA DE 52 m²

90m² · Menjador amb llar de foc
Sortida a terrassa 52m²
3 dormitoris dobles · Cuina office Safareig molt gran · Bany complet i lavabo

207.000 €



L'equip de QLM us desitja
Molt Bones Festes

Naus · Locals · Terrenys a Castellar,
Sentmenat i St. Llorenç Savall

93 7143079 · www.qlm.es

ESPECIAL NADAL

PUBLICITAT

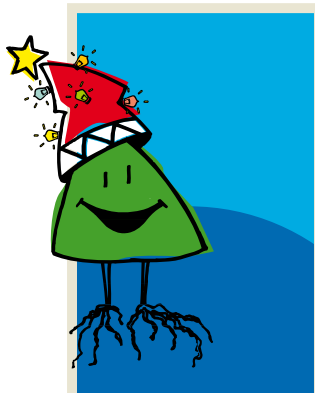
AL VOLTANT DE L'ARBRE... DE NADAL

RECORDEU

Tots volem ser a casa
I nosaltres els arbres també
Casa nostra són els boscos
Perquè les ciutats ens fan malbé.

La tradició continuarà
Si l'arbre el compres artificial
També podrà ser de material reciclat
I la natura contenta estarà.

Poques llumetes
que no m'assequin les branquetes.



Ni estufes ni calefactores
jo sempre, lluny de les fonts de calor.

Si decidiu comprar un arbre de Nadal
millor que sigui d'aquí
que no pas d'allà
perquè de tan lluny
possiblement es morirà.



Millor al pati
que a l'interior
fora fa més fred
però joestic més content.

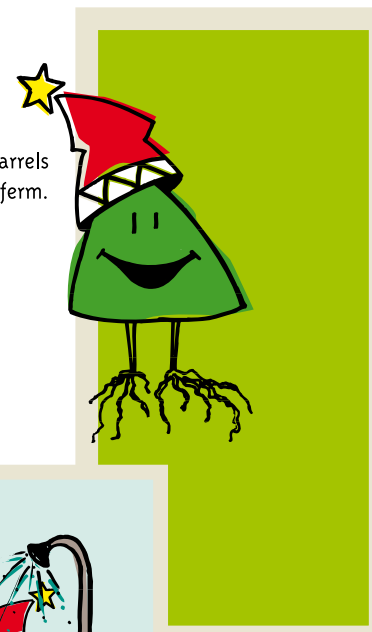
(d'aquí: pi, càdec, cirerer d'arboç)



Si després de festes
no em voleu al vostre costat
si us plau, porteu-me a algun lloc
on m'estimin de veritat.

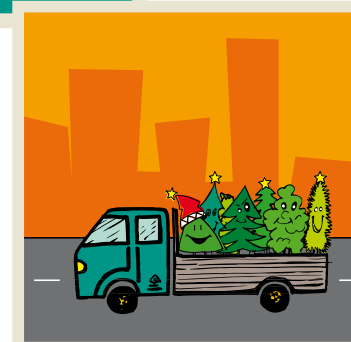


Si em compres amb arrels
creixeré sa i ferm.



Amb periodicitat m'heu de regar
si no la terra s'assecarà.

Si truqueu em vindran a recollir
i les molèsties per la porta hauran de sortir.
(901 12 02 14, de dll a dv de 9 a 15 h)



AL VOLTANT DE... ELS REGALS DE NADAL

- Procura comprar
joguines, llibres i
embalatges fabricats
amb materials reciclats.

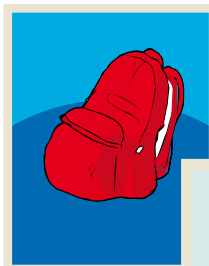
- Les eines de
jardineria es poden
posar dins d'un
test o d'una galleda
de jardiner.

- En les teves compres,
exigeix el mínim
embalatge necessari. Hi
ha regals que no
necessiten paper.

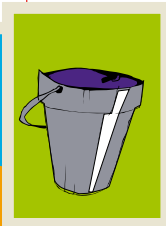
- Guarda els papers de
regal, les bosses, les
cintes, els llaços...
que més t'hagin agradat
i torna'ls a utilitzar.

- Si pensaves regalar un
gran electrodomèstic,
reclama l'etiqueta
informativa que els
classifica de millor "A" a
pitjor "G".
Aquesta classificació fa
referència al consum
d'energia, aigua de
l'aparell i als materials
utilitzats en la seva
fabricació, etc..
Al llarg de la seva vida
l'energia consumida pels
grans aparells domèstics
costa el doble que el seu
preu de compra.

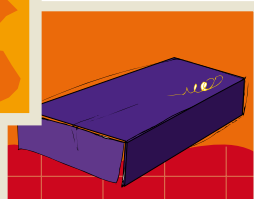
- Els regals d'estrís de
cuina, es poden fer
dins d'un
guant o d'un drap de
cuina, i plats, gots o
jocs de cafè dins
d'unes boniques
tovalles



- Els regals petits es poden posar
dins d'objectes amb utilitat:
les juguines poden anar en
una motxilla o en una coixinera.



- No cal embolicar
alguns regals de
gran volum:
una bicicleta
quedarà
molt vistosa
si es guarneix amb
un gran
llaç al voltant.



- La roba es pot posar
en una caixa maca
guarnida amb un llaç.
La caixa es pot
aprofitar després per
guardar objectes.

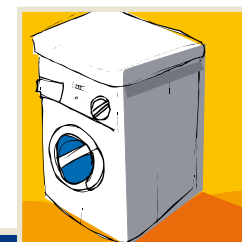
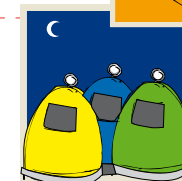
- Després dels grans
àpats nadalencs, fem
baixar el dinar tot portant
els residus
al contenidor que toca:

- No barrejis el paper amb la
resta de residus.
Plega les caixes i porta-
les amb el paper, als
contenidors de color blau.

- Els envasos lleugers
(plàstics, brics, llaunes...),
porta'ls al contenidor groc.

- Els envasos de vidre,
porta'ls al contenidor verd.

- Les ampelles de cava,
porta-les a
la Deixalleria Municipal
per reutilitzar-les.



COMERÇ

ESPECIAL NADAL

Comerç Castellar edita un plànol-guia comercial i distribueix 4.000 bosses reutilitzables

L'Associació de Comerciants de Castellar (ACC) portarà a terme per novè any consecutiu la seva tradicional campanya comercial de Nadal. Enguany, els ciutadans i ciutadanes de la vila rebran al seu domicili un plànol-guia comercial de Castellar, que anirà acompanyat d'un val que podran bescanviar a qualsevol establiment de l'ACC per una bossa reutilitzable. L'objectiu és reduir l'ús de bosses de plàstic i aconseguir uns hàbits de compra més responsables amb el medi ambient. En total es distribuiran 4.000 bosses reutilitzables que, en aquesta ocasió, aniran decorades amb el nou logo de la marca "Comerç Castellar".

Durant aquests dies, també quedaran instal·lades 120 banderoles personalitzades per a cadascun dels establiments associats a "Comerç Castellar". Aquestes lones estaran situades a la façana de cada comerç i inclouran, a banda de la nova marca comercial de la vila, el nom de l'establiment i el sector comercial del qual forma part. Aquesta iniciativa de l'ACC compta amb el suport de l'Ajuntament.

El Mercat Municipal sorteja tres paneres que inclouen una nit d'hotel per a dues persones

El Mercat municipal acollirà enguany, amb motiu de les festes nadalenques, diferents activitats impulsades per la Regidoria de Promoció Econòmica amb la col·laboració dels diferents establiments comercials d'aquest equipament.

El proper dimecres, 22 de desembre, a partir de les 20 hores, es farà el sorteig de paneres que inclouen una nit d'hotel per a dues persones. Hi podran participar totes les persones que entre el 29 de novembre i el 21 de desembre hagin realitzat una compra per un valor igual o superior a 6 euros i hagin emplenat unes butlletes que els seran facilitades per diferents establiments comercials. D'aquesta manera, el Mercat Municipal vol premiar la confiança i la fidelitat dels seus clients.

Pel que fa a les activitats infantils, el dissabte, 18 de desembre, un patge reial serà al Mercat a disposició de tots els infants que vulguin lliurar la carta als Reis Mags d'Orient. D'altra banda, dimecres 22 de desembre, els nens i nenes podran fer cagar el Tió, amb sorpresa garantida.

Recull la teva bossa reutilitzable al Mercat Municipal

El Consorci per a la Gestió de Residus del Vallès Occidental, del qual forma part l'Ajuntament de Castellar, regalarà els dies 21 i 23 de desembre bosses reutilitzables per fer la compra en un estand que s'instal·larà al Mercat Municipal de 10.30 a 14 hores. L'activitat s'emmarca dins la campanya "Estima els colors. Estima el Vallès". També es podrà recollir el carnet de soci de la campanya, expressant el compromís de triar, reduir, separar, reciclar i reutilitzar els residus.

LLOBET
estudi d'interiorisme

Personal designer

Aquest Nadal...
No ho dubtis...
Regala disseny...

Estàs cansat de la distribució del mobiliari de casa teva, dels colors avorrits i tapissats de fa 30 anys? Vols fer un petit canvi amb grans resultats?
Truca'ns, t'ajudarem a buscar una solució.

Assessorament personal en decoració in situ

1h 30 min. d'assessorament

Preu molt assequible

Truca'ns i informa't



· olga llobet · 93 715 83 09 · 687 754 398 · www.llobetinteriors.com · llobetinteriors@llobetinteriors.com

CITY SEC TINTORERIA
NETEJA EN SEC - BUGADERIA - TENYITS - PELLS - CATIFES - RETOCS DE VESTITS

76

Gràcies per confiar en nosaltres i que tingueu Bon Any Nou!

c/ Sant Esteve, 76 - 93 714 74 13

Bones festes!

cp carne perarnau
Centre de reforç escolar

Reforç Escolar
Infantil · Primària · Secundària · Batxillerat

Tractaments Psicopedagògics
Logopèdia · Disortografia · Concentració
Transtorns de conducta · ...

Preparació per a Proves d'Accés

Assessorament Psicològic

- Grups Reduïts
- Seguiment Individualitzat
- Seguim treballant per vacances de Nadal, Setmana Santa i Juliol

Horari: De dilluns a divendres de 15:30 a 21:30 h.
Pl. Forjador, bx. 4 | T. 93 714 84 01 | cp.reforcescolar@hotmail.com

ESPECIAL NADAL

COMUNICACIÓ

El calendari 2011 de l'Ajuntament fa un recorregut pels oficis de les dones castellarenques al llarg del temps

L'Ajuntament de Castellar del Vallès ha editat un calendari per a l'any 2011 que pretén fer visible el treball de les dones a Castellar del Vallès al llarg del darrer segle. En aquesta ocasió, el calendari de paret és una selecció d'imatges de l'exposició "Dones i Oficis de Castellar del Vallès: una mirada a través del temps", impulsada per la Comissió d'Igualtat de la Vila i que es va inaugurar el passat mes de setembre. L'almanac, del qual s'han imprès 3.000 unitats, presenta 15 fotografies on hi tenen cabuda una seixantena de dones de totes les edats i amb dedicacions professionals diverses. Es tracta, així, d'un testimoni visual que ha estat possible recopilar gràcies a les cessions d'imatges de diverses dones del municipi.

Entre les ocupacions femenines que mostra el calendari, destaquen les de llevadora, mocadera, repartidora de llet o peixatera. Tampoc hi falten els oficis relacionats amb la indústria tèxtil, que durant més de 150 anys va tenir una importància cabdal en l'economia local. Així, es mostren fotografies de filadores, teixidores de Can Barba o treballadores de l'antiga Playtex.

D'altra banda, també es poden observar imatges de dones preses en moments de lleure o d'aprenentatge. Finalment, el calendari també mostra diverses fotografies de nous oficis que demostren que les oportunitats de treball de les dones s'han diversificat. En aquest sentit, hi apareixen imatges d'una policia local, d'una directora d'una oficina bancària, d'una conductora d'autobús i de professionals de la salut.

El Servei d'Atenció Ciutadana de l'Ajuntament (SAC), l'Àrea Social a l'Espai Tolrà, el Casal Catalunya, el Casal d'Avis de la plaça Major i la Biblioteca Municipal Antoni Tort són les dependències on es podrà trobar el calendari 2011, que es lliurarà de forma gratuïta a qui el sol·liciti, fins a esgotar existències.



Llevadora
Imatge cedida per: Maria Aló

GENER


dilluns	dimarts	dimecres	dijous	divendres	dissabte	diumenge
					1 Any Nou	2
3	4	5 Cavalcada de Reis	6 Reis	7 Retorn de les vacances de Nadal Cinema natal	8	9 Fira del tosto
10	11	12	13	14	15 L'Hora del Conte	16 Cinema familiar
17	18	19	20	21 Cinema d'autor	22	23
24	25	26	27	28	29	30
31						



Programació de Nadal Ràdio Castellar

Per Nadal, Ràdio Castellar mantindrà la informació diària a través dels informatius del migdia, a les 13.30 h, i del vespre, a les 20 h, i, com cada any, s'elaborarà un Resum de l'Any, que repassarà el més destacat de l'actualitat d'aquest 2010 que ja s'acaba, i que s'emetrà el 31 de desembre i també l'1 i el 6 de gener.

Aquest any, la ràdio tampoc faltará a una de les cites imprescindibles de la nostra programació de les festes, com és l'emissió en diferit del Concert de Nadal de les Corals. El concert, que té lloc el dia 19 de desembre, es podrà escoltar els dies de Nadal i Sant Esteve a les 13 i a les 20 h, i també els dies de Cap d'Any i Reis. També es podrà escoltar a través del servei de Ràdio a la Carta de l'emissora a Internet al portal de LACTUAL.cat.

L'ACTUAL.CAT

A partir d'ara,

tot el que passa a Castellar
minut a minut a **lactual.cat**



AGENDA

ESPECIAL NADAL

DESEMBRE

DV **17****Concert de Nadal**

Dejazzvu amb Humberto Carrero
Calissó Espai Plural · 21.30 h
Organització: Ajuntament

DS **18****Fira de Santa Llúcia**

Plaça Calissó · 10 a 14 h i 17 a 20 h
Organització: Ajuntament

L'Hora del Conte

Nadals a la Biblioteca amb Rosa Fité
Secció Infantil de la Biblioteca · 11.30 h
Organització: Biblioteca Antoni Tort

Juguem amb els contes

Tallers al voltant dels contes explicats a la Biblioteca
Ludoteca Les 3 Moreres · 12 h
Organització: Ludoteca Les 3 Moreres

Concert Coral "Recordant el Nadal"

Corals Musicorum
Església de Sant Esteve · 18 h
Organització: Espaiart

DG **19****Castellar del Vallès amb La Marató de TV3**

Diferents horaris i espais
Més informació: www.castellarvalles.cat

Fira de Santa Llúcia

Plaça Calissó · 10 a 14 h i 17 a 20 h
Organització: Ajuntament

5a Mostra de Caganers

Plaça Calissó · matí
Organització: Mov. de Colònies i Esplai

17a Plantada del Pessebre

Jardins del Palau Tolrà · 12 h
Organització: Mov. de Colònies i Esplai

Cinema · Astro Boy

Auditori municipal · 12 h
Organització: Ajuntament i Movicine

Audicions / Representacions

Alumnes Espaiart
Sala Petit Format · 12, 17 i 18.30 h
Organització: Espaiart

Trobada de Corals

Auditori Municipal · 17.30 h
Organització: Coral Sant Josep

Concert

Corals Sant Esteve i Xiribec
Església de Sant Esteve · 18.30 h
Organització: Corals Sant Esteve i Xiribec

DL **20****Concert de Nadal**

a càrrec de l'Escola de Música
Auditori Municipal · 19 h
Organització: Escola de Música

DT **21****Taller de maquillatge per a les festes de Nadal**

Fina Esteticista
Plaça Major, s/n · 19.30 h
Organització: Associació de Dones Hipàtia

DC **22****Vine a fer cagar el Tió**

Mercat Municipal · de 18 a 19 h
Organització: Mercat Municipal

DJ **23****Espectacle infantil**

La Boutique Fantasque
Auditori Municipal · 18 h
Organització: Escola Dansa Parc



FRANCESC CASANOVAS

DV **24****Pessebre vivent**

Església de Sant Feliu · 18 i 18.45 h
Organització: Amics de Sant Feliu

Missa del Gall

Església de Sant Feliu · 20 h
Organització: Amics de Sant Feliu

Inauguració de l'Exposició de Pessebres de Sant Feliu

Antigues Escoles · 00.00 h
Organització: Amics de Sant Feliu



Ronda Tolosa, 2
Pol. Ind. Pla de la Buguera

Obert al particular:
Dil a dv: 9 13 i de 16 a 20h
Ds: de 9 a 13h

Telèfon: 902 101 242
info@fustescladellas.cat

**OFERTA DE PARQUET LAMINAT:**

Quick step mod. Classic 700 QSM color 032 (roure blanc)
i 034 (roure amb oli gris clar) de mida 120x19x7 a:

16.51 €/m² + IVA**i també:****Cuines · Portes · Armaris
Ferreteria i tot tipus de fusta**

L'equip de fustes Cladellas us desitja bones festes!

ESPECIAL NADAL

AGENDA

DG **26****Ambaixador dels Reis**

Xocolatada gentilisa de Servial
Sala Blava de l'Espai Tolrà · 11 h
Organització: Grup Il·lusió

Concert de l'Estudi XX Cor

Auditori Municipal · 19 h
Organització: Ajuntament
Patrocina: Unnim

Teatre

Els Pastors Cantaires de Betlem
Teatre-Auditori de Colònies i Espai
20 h
Organització: Mov. de Colònies i Espai

DL **27****Teatre Infantil**

El Mago de Oz · Cia Pissarra
Auditori Municipal · 18.30 h
Organització: Ajuntament

DT **28****Festa de la Llufa**

Plaça Europa · de 10 a 13 h
Organització: Espai Sargantana

Cinema infantil

Como perros y gatos:
La revancha de Kitty Galore
Auditori Municipal · 18.30 h
Organització: Ajuntament

DC **29****Visita de l'Ambaixador i recollida de cartes als Reis**

Plaça Catalunya · de 17 a 19.30 h
Org.: Unió de Comerços Prat de la Riba

Teatre infantil

La família coloraina
amb la Cia. Pissarra
Auditori Municipal · 18.30 h
Organització: Ajuntament

DJ **30****Espectacle de màgia de l'absurd**

La noche Abbozzi
Auditori Municipal · 18.30 h
Organització: Ajuntament

DV **31****1r Cros solidari nocturn de Sant Silvestre**

Sortida Pistes d'atletisme · 18 h
Inscripcions: de 17 a 17.30 h
Organització: ESCOAC i CAC

GENER

DS **01****Festa de Cap d'Any**

Calissó & Concuenda
Sala Blava de l'Espai Tolrà · 00.30 h
Organització: Calissó Espai Plural

Teatre

Els Pastors Cantaires de Betlem
Teatre-Auditori Colònies i Espai · 20 h
Organització: Mov. de Colònies i Espai

DG **02****Concert de Nadal**

a càrrec de les corals de l'escola Espaiart
Ermita, local social AVV El Racó · 12 h
Organització: Espaiart i Amics de St. Feliu

Les figures del pessebre

a càrrec dels grups de Teatre i de Cant del Casal Catalunya
Auditori Municipal · 18 h
Organització: Associació de Jubilats i Pensionistes

Ball

Sala Blava · 18 h
Organització: Amics del Ball de Saló

Pessebre vivent

Església de Sant Feliu · 18 i 18.45 h
Organització: Amics de Sant Feliu

Teatre

Els Pastors Cantaires de Betlem
Teatre-Auditori de Colònies i Espai
18.30 h
Organització: Mov. de Colònies i Espai

DL **03****Teatre Infantil**

Patim, Patam · Cia. Ou Ferrat
Auditori Municipal · 18.30 h
Organització: Ajuntament



ACONSEGUEIX UN GPS PER REIS

agrosans

Alimentació Animal | Mescles per a ocells | Agroalimentació | Terres i Adobs | Fitosanitaris | Hort i Jardí

Tot l'equip us desitja bon Nadal!

Pol. Ind. Can Carner | C/ Priorat, 48-50
Tel. 93 714 53 40 | Fax 93 714 74 34 | www.agrosans.com

**Treballem a l'engròs,
venem al detall**

AGENDA

ESPECIAL NADAL

DT **04****Cinema infantil***Ga'Hoole: La leyenda de los Guardianes*

Auditori Municipal · 18.30 h

Organització: Ajuntament

DC **05****Cavalcada de Reis**

Sortida Espai Tolrà · 17.30 h

Organització: Grup Il·lusió

Cavalcada de ReisCal contactar amb
info@associacioveinselraco.catErmita de l'Associació de veïns de
Sant Feliu del Racó (c. Carena, 6)

de 21 a 22.30 h

Organització: Associació de veïns de Sant
Feliu del RacóDS **08****Representació infantil***La sublevació de la
Residència Conxa*Ermita, local social de l'AVV El Racó
18 h

Organització: Amics de Sant Feliu

Concerta càrrec d'Amalia de Triana
Auditori Municipal · 18.30 h

Org.: Ajuntament i Amalia de Triana

DG **09****Lliurament de premis**

del 68è Concurs de Pessebres

Organització: Grup Pessebrista de la
Capella de Montserrat

EXPOSICIONS I DIVERSOS

**60ª Exposició de pessebres de Castellar del Vallès
i 13a Biennal del Pessebre Català****Del 4 de desembre al 16 de gener**

Dissabtes, diumenges i festius, de 12 a 14 h i de 17 a 20 h.

Els diumenges i festius de precepte, l'exposició "Pessebres de Catalunya",
situada a l'Església de Sant Esteve, obrirà de 13 a 14 h i de 17 a 20 h.**Diumenges 23 i 30 de gener**Només es podran visitar les exposicions situades al Local del Grup Pessebrista
("60ª Exposició de pessebres de Castellar del Vallès"
i "Nous llenguatges per al pessebre")**Pessebres a Sant Feliu del Racó** (antigues escoles de Sant Feliu)**24 de desembre:** després de la missa del Gall, inauguració i
torronada popular al Centre Feliuenc**25 de desembre i 1 i 6 de gener:** de 18 a 20 h**26 de desembre i 2, 8 i 9 de gener:** de 12 a 14 h i de 18 a 20 h**Tradicions Nadalenques****Del 27 de desembre al 8 de gener**

Mostra fotogràfica de pastors i caganers

Vestíbul dels locals de Colònies i Esplai (passeig Tolrà, 18)

Quinto a la Penya Blanc-i-blava**Dies 25 i 26 de desembre, 1, 2 i 6 de gener** · A partir de les 18 h
Local de la Penya Blanc-i-blava (c. Major, 72)**Quinto a la Penya Solera Barcelonista****Dies, 18, 19, 25 i 26 de desembre i 1, 2, 6 i 8 de gener** · 19 h
Local de la Penya Solera Barcelonista (C. Molí, 1)
BITXOS
 VETERINÀRIA - PERRUQUERIA

 Que gaudiu
 d'aquestes
 festes!

- A Bitxos ens agrada el Nadal!
- Amb la compra d'un regal per a la teva mascota, rebràs un obsequi bestial!

Clínica · Fàbregues, 6
 93 714 59 59 · Castellar del Vallès

Consultori · Vic, 5
 625 03 37 37 · Sant Llorenç Savall

Urgències · 635 41 80 28

**Bellesa de cap a peus,
 el millor regal per aquestes festes**

 Depilació · Mans i peus · Tractaments facials
 Tractaments corporals · Maquillatge
 Massatges · Tractaments SPA

**Hi ha indrets on tot és possible. On la imaginació esdevé realitat.
 On els somnis perfectes es mantenen eternament. Deixa'ns ser el teu indret.**
ARIANLEY

 Tot l'equip d'Arianley
 us desitja bones festes!

Per més informació: 93 180 91 66 | arianley@hotmail.com | c. Passeig Tolrà, 11



un
bon
somriure
és la millor
recepta per a
caminar feliç
per
la
vida

- Odontologia general
- Ortodòncia
- Odontopediatria
- Odontologia geriàtrica
- Peridòncia (tractaments de geniva)
- Rehabilitació dental
- Estètica dental
- Cirurgia oral
- Cirurgia implantològica
- Sedació

Mútues: Assistència Sanitària Col·legial, Adeslas, Allianz, Dentyred, Aresa Mútua Madrileña, Asistencia Clínica Universitaria de Navarra, Cigna, Órbita, Acunsa, Grupo Catalana Occidente, Seguros Estrella, Tarjeta Salud Dental de Telefónica, Groupama, Vitalicio Dental, Cisne Aseguradora, Asisa, AMEFE, AMSYR, Asmequiva, Asociación Europea, AXA, Clinicum, Excelsa, Instituto Sanitario, La Boreal, La Nueva Equitativa, La Pilarista, Mútua del Carmen, Mútua Manresa, Mútua Terrassa, Mútua Salus, Mutualidad Evangelica Previso Social, Perpetuo Socorro, Seguros Latina, Aresa RACC Universal Asistencia, L'Aliança, Avantsalud, Sabadell Aseguradora, CajaSur Salud, Ges, Euromútua, Reale, Helvetia-Previsión, Unión Madrileña, Mútua General de Seguros, Aseguradora Universal, Mútua General de Catalunya, Mutuam, IMQ Navarra, HNA. **Altres mútues consulteu.**

