



La UE Castellar acumula 108 targetes grogues i 23 expulsions en 20 jornades de lliga

ESPORTS P13



# L'actual

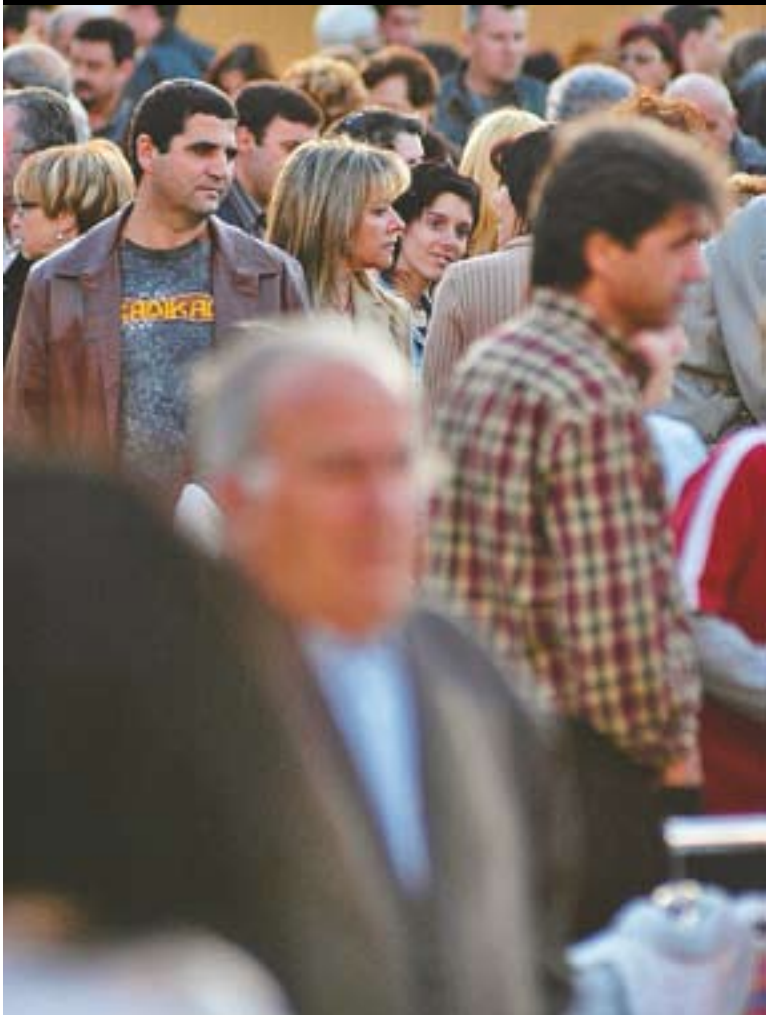
de castellar

# 92

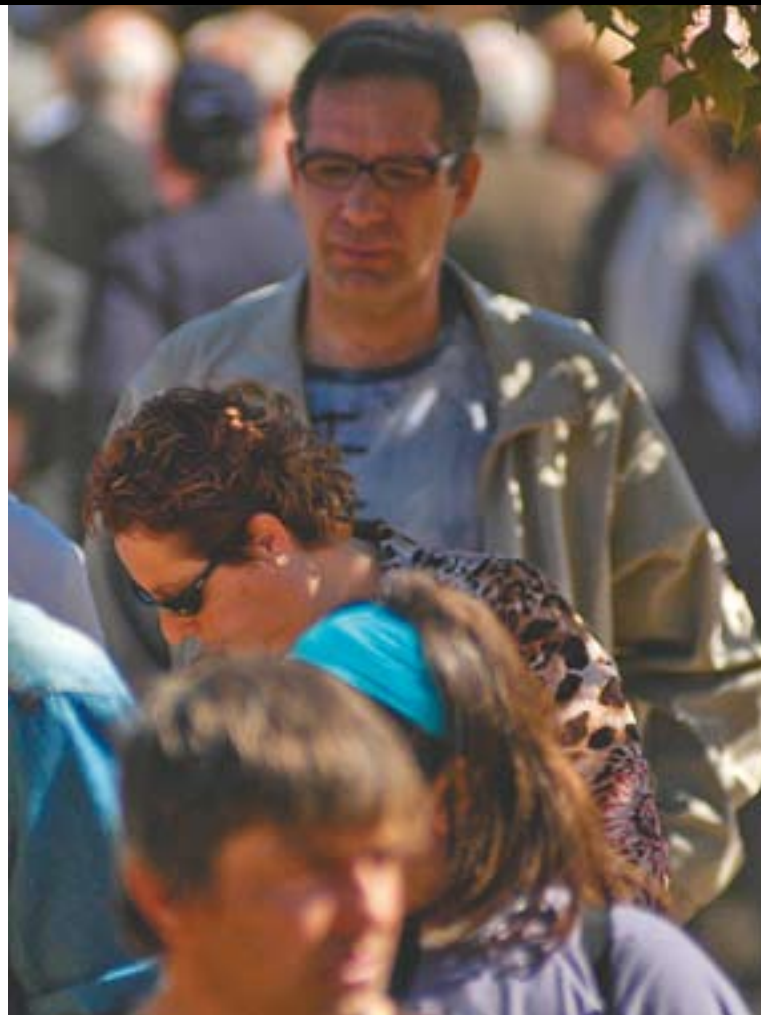
DEL 12 AL 18 DE FEBRER DE 2010

Setmanari d'informació local

[www.castellarvalles.cat](http://www.castellarvalles.cat)



JOSEP GRAELLS



ACTUALITAT P9

## Comencen els treballs per a restaurar la part antiga de la plaça Major

ACTUALITAT P5

## L'escola Emili Carles celebra els seus 75 anys

ACTUALITAT P9

## Mar Hernández farà una escultura a Caldes de Montbui

CULTURA P19

# Ja en som 23.176!

Es frena el creixement de població amb 171 altes l'any passat, l'increment més baix des de 1996

## VEHICLES SEMINOUS AMB PLAN 2000 E

APROFITA-HO ABANS QUE S'ACABI !



Sarsa Vallès

Ctra. Sabadell a Castellar - km 6,4 - Castellar del Vallès - Tel. 937 144 440

## D&S Advocats

- Assistència penal al detingut **24 h.**
- Serveis jurídics integrals (empreses i particulars)

**Confia'ns la teva tranquil·litat**

c. Brutau, 182 bxs. | Sabadell  
tel. 93 711 87 30  
info@dsadvocats.com

SERVEI EXCLUSIU

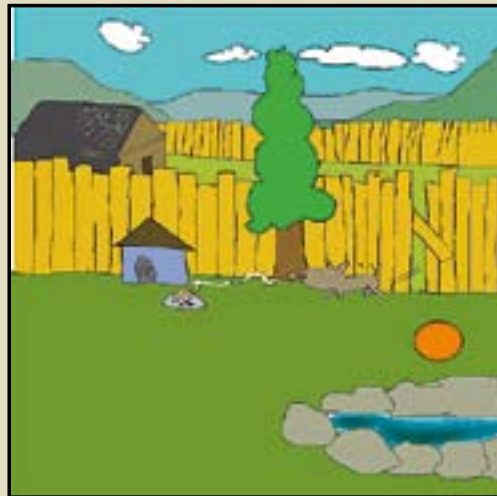
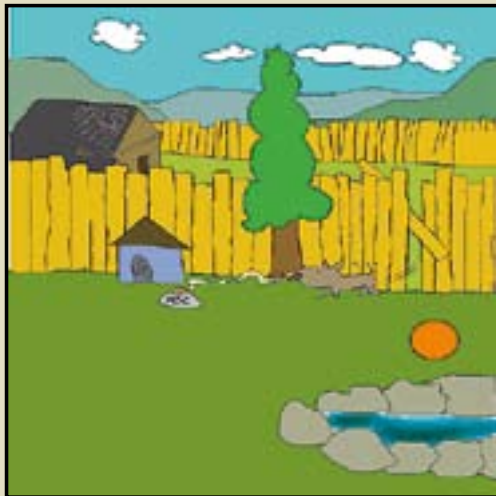
## clínica dental ParkCastellar

Dr. Alfredo González Sancho | Col·legiat: 3237

c | Portugal s/n Local 1-2 (Davant de l'Espai Tolrà) | 93 714 21 95

# ENTRETENIMENT

## 7 DIFERÈNCIES



Font: Elaboració pròpia, Dignes.com. Amb la col·laboració de Miquel Ramos als jeroglífics i Cristina Lluch (Becària digues.com) amb les 7 diferències. Solucions a la propera edició de l'Actual número 93

## JEROGLÍFICS

Autor Miquel Ramos



▲ Ronda amb nom d'un antic topònim castellarenc

## SOLUCIONS de l'Actual núm. 91

### 7 diferències



### Jeroglífics

Ronda amb nom d'un antic topònim castellarenc

**EL BARTOLO DE  
SES ILLES NO  
ESTÀ MALALT**

El Bartolo de ses illes = TOLO  
no està malalt = SA

Resposta: **TOLOSA**

## COL·LABORA

Vols col·laborar amb la secció d'entreteniment de l'Actual? Envia'ns els teus jocs (sudoku, mots encreuats, sopes de lletres, jocs de lògica...) a [info@dignescom.net](mailto:info@dignescom.net) o a "Dignes.com Publicitat" c. Centre, 1 - 08211. Castellar del Vallès i seran publicats a l'Actual, acreditant la seva autoria.

**Nota:** Els jocs han de ser d'autoria pròpia. Caldrà remetre el joc juntament amb les solucions. Per la seva publicació, és imprescindible que també s'adjuntin les dades personals de l'autor/a (Nom complet, DNI, adreça i telèfon de contacte).

## Alguns consells sobre odontologia infantil

- ▶ Les revisions dentals han de realitzar-se cada 6 mesos. Si hi ha risc de càries, cada 3 mesos.
- ▶ Cal iniciar les visites quan el nen encara és petit, perquè es familiaritzi amb l'ambient. Això el motivarà positivament pels següents controls i millorarà la seva imatge del dentista.
- ▶ Els tractaments preventius no són molestos (higiene dental, fluorització, etc.)
- ▶ El nostre equip de professionals coneix i disposa de totes les tècniques necessàries perquè el tractament no faci mal, en cas que s'hagi de fer servir anestèsia.
- ▶ La por dels pares passa als fills, és per això que és molt important no fer comentaris negatius davant dels nens.



**Finançament  
fins a 5 anys  
i 1 sense  
interessos**

**clínica dental  
ParkCastellar**

Dr. Alfredo González Sancho

## NO DEIXIS DE BANDA UNA DE LES ASSIGNATURES MÉS IMPORTANTS D'AQUEST NOU CURS

La prevenció és la millor eina per garantir la salut dental dels més petits!

Confia en **Clínica Dental Park Castellar** per tenir cura del **SOMRIURE** dels teus fills

# HIGIENE DENTAL INFANTIL GRATUÏTA

Demanant cita prèvia abans del 28 de febrer  
**TRUCA ARA! 93 714 21 95**

La nostra clínica està completament adaptada a les necessitats dels més petits: projecció de vídeos infantils a la mateixa consulta, Play Station a la sala d'espera, llibres infantils, ninots i joguines. **A més d'un regal didàctic al finalitzar cada visita!**

No tanquem al migdia

c | Portugal s/n Local 1-2 (Davant de l'Espai Tolrà) | **93 714 21 95**



## ACTUALITAT

**Nova visita de l'Oficina del Síndic de Greuges a la vila**

L'equip del Síndic va ser dimarts passat a la vila amb la voluntat d'atendre les queixes dels ciutadans sobre l'administració pública.

24 persones van demanar hora a aquesta institució per tal de comentar els seus dubtes. Els temes que generen més consultes són aquells que estan relacionats amb la temàtica social, com ara la Llei de la Dependència

**Inici dels treballs al pàrquing de la Ronda Llevant**

Aquesta setmana han començat els treballs per construir un aparcament per 20 vehicles a la Ronda Llevant, a l'alçada de la urbanitza-

ció dels Fruïters. D'aquesta manera, el consistori vol donar resposta a una vella reivindicació dels veïns de la zona. Les obres han de durar entre dues i tres setmanes i no afectaran en cap cas el trànsit rodat que circula per l'àrea.

# Castellar té 23.176 habitants

El nombre de castellarencs s'ha incrementat en 171 persones durant el 2009, el creixement més baix a la vila des de l'any 1996

© Mireia Sans

Castellar compta ja amb 23.176 habitants, segons el padró municipal a data de 31 de desembre de 2009. El creixement de Castellar s'ha desaccelerat durant l'any passat, quan la població s'ha incrementat en 171 persones, cosa que suposa el creixement més baix des de l'any 1996. Aleshores la població de la vila va augmentar en 155 persones. **"Castellar viu en una situació de creixement endogen, una tendència que ja es veia l'any passat"**, segons ha apuntat l'alcalde de la vila, Ignasi Giménez.

D'aquestes 171 persones amb què ha crescut la població, 140 corresponen al creixement natural (la diferència entre naixements i defuncions) i 31 al migratori. **"Fins ara, el saldo de creixement natural sempre era inferior al migratori"**, ha afirmat el regidor de Règim Intern, Òscar Lomas. En aquesta línia, a més, durant aquest any 2009, s'ha produït un descens en el nombre de naixements, en concret, han nascut 258 infants, 50 menys que l'any 2008.

Pel que fa al creixement, la població castellarenca ha crescut en 15.493 habitants des de l'any 1971. La dècada de més creixement ha estat, precisament, la darretera amb un increment de 5.732 castellarencs. **"La mitjana de creixement anual se situa al voltant de les 500 persones i aquest any està molt per sota d'aquesta xifra"**, apunta Lomas.

Una altra de les qüestions que posa de manifest el padró municipal és que la població castellarenca és més jove que la catala-

na. Així, un 23% de la població de la vila té menys de 20 anys, mentre que a Catalunya aquesta dada és del 19,75%.

Pel que fa als nouvinguts a la vila, aquest any s'han empadronat a Castellar 997 nous ciutadans. De totes aquestes persones, pràcticament un 35% provenen de Sabadell, un 7% de Terrassa i un 9% de Barcelona. El percentatge de gent estrangera se situa al voltant del 9%, és a dir, durant l'any 2009 han vingut a viure 92 persones de fora de l'estat a la vila. En aquesta línia, Castellar compta amb una taxa d'immigració d'un 5,69%.

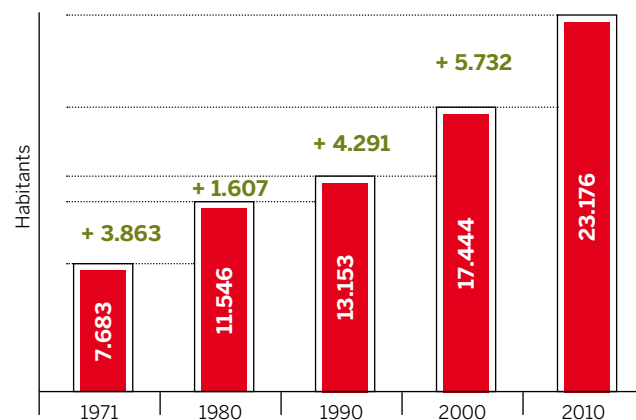
**"La taxa d'immigració de la vila és més baixa que la mitjana de Sabadell que se situa en el 12,9% i la de Catalunya que és un 15,9%"**, ha afirmat Lomas. D'aquests nouvinguts, la majoria provenen d'Amèrica, en un 60%, i d'Europa en un 25%. Per països, els més freqüents són Bolívia (en un 15,17%), Colòmbia (amb un 11,68%) o el Marroc (amb un 8,5%).

**VALOR DEL PADRÓ || "El padró ens permet fer una radiografia de quines són les necessitats de la població, per veure i planificar el serveis"**, ha destacat l'alcalde, Ignasi Giménez. Així, per exemple, conèixer aquestes dades i aquesta desacceleració del volum de castellarencs té el seu efecte sobre la planificació d'alguns serveis, com ara els centres educatius. **"També podem preveure les tendències que es viuran durant els propers anys"**, ha afegit Giménez, que també ha apuntat que **"això no vol dir, però, que no calgui seguir millorant els serveis del municipi"**. +



© L'alcalde, Ignasi Giménez, i el regidor de Règim Intern, Òscar Lomas, durant la roda de premsa. || J.G.

## EVOLUCIÓ DE LA POBLACIÓ 1971 - 2010



Fleca  
**MISERACHS**

Obrim els diumenges



A partir del dia 17,  
tots els dimecres i divendres  
de pasqua tindrem

**els millors bunyols,  
els de sempre**

Avda. Sant Esteve, 73 | 93 715 83 97

Ctra. Sentmenat, 4 (davant la plaça Calissó) | 93 714 53 39

C. Barcelona, 68 (davant del camp de futbol) | 93 714 78 56



# PUBLICITAT

## CLASSIFICATS

### ANUNCIA'T A LA SECCIÓ DE CLASSIFICATS DE L'ACTUAL

Cada divendres es publicaran els anuncis rebuts abans de l'anterior dilluns a la publicació, fins a les 18h.

#### DEMANDA

**Informàtic.** Reparación PCs, virus, instalación software, mantenimiento y soluciones a empresas, redes, servidores, diseño páginas webs. Telf: 647618972

**Reparo neveras,** cámaras y aire acondicionado, mantenimientos, especialista en comercios e industria y particulares. Diagnósticos gratuitos. Telf: 633228397

**Señor de 58 años,** con minusvalía 33%, se ofrece para chofer particular, portero fábrica, oficinas, fincas, etc. Telf: 639843155

**Señora con vehículo propio,** se ofrece para faenas domésticas, empresa de limpieza, escaleras, cuidado de niños. Telf: 695628490

#### INMOBILIARIA | LLOGUER

**Botiga joguines** i regals, es traspassa per 8.000 Euros. Lloguer menys de 250 Euros. Telf: 656344082

#### INMOBILIARIA | VENDA

**Fantàstic Dúplex** en Polinyà. Zona tranquil·la. 160 m2. 280.000 Euros. 639 78 46 64 | Paco

**Dúplex al Port del Compte.** A pocs metres de pistes d'esquí. 74 m2. pàrquing + traster. 150.000 Euros 639 78 46 64 | Paco

**Dues cases obra nova, Castellar del Vallès, El Balcó,** parcel·la 400 m2, vistes a la mola, 150 m2 en dues plantes, 4 dormitoris dobles, 2 banys i 1 lavabo. Garatge, 2 terrasses, menjador, cuina. Acceptem el seu pis (subjecte a aprovació de gerència), amb assegurança decenal i finançament aprovat per La Caixa, Preu 399.000 Euros Contacte 630.260.679

**Pis al centre.** Lloguer opció a compra. Telf: 661919428

**Es lloguen aules de 30 m2,** ideals per donar classes de repàs, Anglès, etc. De Dilluns a Divendres, de 10:00 a 18:00 h. Telf: 937145584

#### VARIS

**Tebeos antiguos,** comics de superhéroes, manga, álbumes de cromos, calendario de bolsillo, Scalextric, Playmobil y juguete en general compro. Telf: 630930616

**Taula de menjador més 4 cadires,** en perfecte estat. Es ven per 50 Euros. Jordi. A partir 19:00 h. Telf: 937142383 / 661568005

**Es ven taula de fusta de cirerer,** per nens i nenes, de 72x72. Regalo dues cadires a joc. 90 euros. Telf: 646374002

**Es ven escalfador Junker 11** l de gas natural, model actual amb encesa amb piles, en bon estat. 90 Euros. Telf: 670364490

**Es venen 4 llantes BBS.** Originals del cotxe Polo G-40. Molt bon estat. 150 Euros. T. 676 71 58 69

## ANUNCIA'T

truca al

# 807 505 596

Posa el teu anunci trucant al **807 505 596**, 24 hores al dia. **És molt senzill!**

Segueix les instruccions en línia i veuràs el teu anunci als propers dos números.

\*Cost màxim: Xarxa Fixa 1,16 €/min. Xarxa mòbil 1,51 €/min. Iva inclòs. Majors de 18 anys. ATS, S.A. C/ San Bernardo, 17. Madrid.

envia SMS al

# 27775

Envia un SMS al **27775\*** amb les paraules **ALTA LAC** seguit del text de l'anunci que vulguis publicar (màxim 160 caràcters). El sistema et sol·licitarà el teu nom complet. Per contestar, hauràs d'enviar **ALTA LAC** seguit del teu nom i cognoms al **27775**.

Automàticament rebràs un SMS al teu mòbil amb el teu codi d'anunci.

Per a renovar un anunci: Envia un SMS al **27775** amb les paraules **RENOVAR LAC** seguides del teu codi d'anunci

\*Cost SMS: 1,39 (IVA inclòs). Majors de 18 anys. ATS S.A. Apdo. de Correos 18070 - 28080 Madrid. informacion@atssa.es

Telèfon d'Atenció al Client  
**902 440 140**

## ENTITATS



estima  
CASTELLAR



Aula d'Extensió Universitària

### CINEMA: DELICIOSA MARTHA

**Dia:** Dijous 18 de febrer  
**Hora:** 19 h

**Lloc:** Ateneu, Sala de Petit Format

Activitat oberta a tota la població.  
Preu: Entrada gratuïta pels socis de L'Aula. 3 euros pels no socis.

+ INFO:  
www.castellardelvalles.cat



Centre Excursionista  
de Castellar

### CICLE DE SORTIDES "ELS PAISATGES DEL JOAN"

**Esquí de fons a Tuixent-La Vansa**  
**Diumenge 21 de febrer**

Inscripcions al Centre Excursionista tots els dimecres i divendres fins al 12 de febrer, de 19 a 21 h.

+ INFO:  
Centre Excursionista de Castellar  
(carrer colom, s/n - Tel. 937 147 305)



Padrins Solidaris

### AJUT A HAITÍ

Col·labora amb els damnificats pel terratrèmol d'Haití fent la teva aportació al compte **2059-0341-39-2000033059** de Caixa Sabadell, o venint al nostre local dins l'horari habitual.

D'altra banda, en han sol·licitat un cotxet-cadireta per a nadó de 8 mesos.

Truca'ns al telèfon 670 439 769 i passarem a recollir-ho.

+ INFO: Passeig, 86, dimecres de 17 a 20 h i dissabtes d'11 a 13 h  
A/e. padrinsolidaris@hotmail.com  
Web: <http://padrinsolidaris.entitats-castellar.cat>



IES Castellar

### CICLE: "CONVERSES PER ENTENDRE EL MÓN ACTUAL"

**La informació i els mitjans de comunicació en una societat globalitzada,** a càrrec de la periodista de TV3 Lúdia Heredia

**Dia:** Dijous 25 de febrer  
**Hora:** 19.30 h  
**Lloc:** Ateneu, Sala de Petit Format

+ INFO:  
www.castellardelvalles.cat



Amics de Sant Antoni Abat

### FESTA DE SANT ANTONI ABAT

**Dissabte 27 de febrer · 22 h**  
**Sala Blava de l'Espai Tolrà**  
Ball amb el grup Blue Maresme  
Exhibició eqüestre

**Diumenge 28 de febrer · matí**  
**Carrers de la vila**

A partir de les 9 h, coca i mistela a càrrec de la família Marsol, i esmorzar per a tots els participants. A les 12 h. inici de la passada, al carrer del Solsonès.

+ INFO:  
www.castellardelvalles.cat



# Comencen les obres per enllestir la plaça Major

La part antiga de la plaça Major serà restaurada sense perdre la seva identitat



© L'acta de replanteig es va fer divendres amb tècnics i el regidor de Projectes Estratègics, Pepe González. || J.G.

© Cristina Domene

La setmana passada es va realitzar l'acta de replanteig dels treballs de remodelació de la part antiga de la plaça Major. El regidor de Projectes Estratègics, Pepe González, diversos tècnics municipals i representants de l'empresa Construcciones Técnico Especializadas SA es van trobar divendres passat per concretar *in situ* tots els aspectes del projecte, com per on accediran els camions o si s'haurà de tallar el trànsit rodat puntualment.

Els treballs afectaran una superfície aproximada de 1.000 m<sup>2</sup> dividits en dos sectors, i tindran un cost de 260.500 euros. "La idea és unificar les dues parts de la plaça Major sense que la part

antiga perdi la seva entitat ni el seu estil. S'arreglaran les rajoles trencades i es canviaran els arbres malalts i es plantaran set lledoners. És l'última obra de la plaça Major que ens quedava per realitzar", explicava Pepe González, regidor de Projectes Estratègics. L'accessibilitat és una altra part important de l'obra, i per tant, en aquesta remodelació, que durarà uns tres mesos, s'intentarà millorar l'accés a diferents zones i espais. Jordi Domingo, gerent d'Urbanisme, va afegir: "A més de canviar el mobiliari urbà i l'enllumenat, s'eliminaran les barres arquitectòniques i es renovarà l'accés al Casal d'Avis i a la sortida d'emergència del futur espai cívic".

CASAL D'AVIS || Precisament el

Casal d'Avis de la plaça Major és una qüestió que interessa, sobretot, a la gent gran. Per aquest motiu, el passat dilluns la junta de l'Associació de Jubilats i Pensionistes es va reunir amb l'alcalde de la vila, Ignasi Giménez i la regidora de gent Gran, Glòria Massagué a l'Ajuntament. La intenció d'aquesta trobada era parlar del futur Casal d'Avis de la plaça Major.

Manel Montlló, president de l'Associació de Jubilats i Pensionistes va declarar: "L'objectiu era saber com quedarà el centre cívic respecte al Casal d'Avis. La nostra voluntat és traslladar les oficines del Casal Catalunya a la plaça Major, perquè així la gent participarà més d'aquest espai tan cèntric. D'aquí tres mesos ens tornarem a reunir i si pot ser farem una visita d'obres". +

# World Wide Minds gestionarà l'edifici de la plaça Major

© C.D.

La posada en marxa de l'edifici de la plaça major cada vegada està més a prop. D'una banda, les obres continuen a bon ritme, (la intenció és tenir-ho tot enllestit per Sant Jordi), i de l'altra, l'empresa que s'encarregarà de gestionar tot l'espai ja està començant a treballar.

Després d'obrir concurs i realitzar un procés de selecció, World

Wide Minds és la companyia escollida. "Es va fer un concurs i es van presentar tres empreses. Les tres reunien els requisits formals i legals però els tècnics van valorar que aquesta complia les condicions per sobre de les altres", va assegurar Pepe González, regidor de Projectes Estratègics.

A partir d'ara, han de passar uns 10 dies perquè la concessió sigui definitiva i en aquest termini l'empresa ha de presentar un

aval. Després d'aquest tràmit administratiu l'empresa tindrà tots els requisits complets per engegar la seva feina, que serà la de gestionar íntegrament tots els espais que conformen el nou edifici de la plaça Major. "Gestionaran l'auditori, l'espai cívic i el centre de coneixement. També volem que sigui el lloc d'acollida d'una part important de les entitats".

L'empresa, a més de gestionar l'espai, haurà de realitzar i impulsar activitats properes. +



## El teu dentista a casa

Dr. Alfredo González  
Col·legiat núm. 3237

## Salut bucal a la 3a edat

Com he de mantenir una bona salut bucal a la tercera edat?

Amb la cura adequada i revisions dentals periòdiques, les dents poden durar tota la vida. Independentment de la seva edat, mantingui les seves dents i genives saludables raspallant-les almenys dues vegades al dia amb una crema dental amb fluor, utilitzi el fil dental diàriament i visiti el dentista de forma periòdica per realitzar-se neteges professionals i revisions.

Què he de conèixer com a persona gran sobre la salut bucal?

Durant la tercera edat, és possible que s'enfronti a alteracions referides a la seva salut bucal, tot i que vostè es raspalli i utilitzi fil dental amb regularitat. L'ús de pròtesis dentals, el prendre medicaments i els trastorns generals de la salut solen ser comuns a la tercera edat. Afortunadament, el dentista i el metge el poden ajudar a enfrontar la majoria d'aquests desafiaments satisfactoriament.

- Les càries i el deteriorament de les superfícies radiculars de les dents són més comuns en les persones grans. Per tant, és important raspallar-se amb una crema dental amb fluor, utilitzar el fil dental diàriament i visitar al dentista amb regularitat.
- La sensibilitat pot agreujar-se a mesura que s'avança en edat. Les genives es retiren amb el temps, exposant zones de la dent que no estan protegides per l'esmalt. Aquestes zones són particularment propenses al dolor davant d'aliments o begudes fredes o calentes. En casos severes, pot presentar-se sensibilitat a l'aire fred, a begudes i aliments àcids i dolços. Si experimenta sensibilitat, provi una crema dental per a dents sensibles. Si el problema persisteix, consulti a l'odontòleg, ja que la sensibilitat pot indicar un trastorn més seriós, com una càries o una dent danyada o fracturada.
- La sequedat a la boca és un trastorn comú en les persones grans, que pot ser causada per medicaments o certs trastorns mèdics. Si no es tracta, això pot danyar les dents. El seu dentista li recomanarà diversos mètodes per a recuperar la humitat de la boca, a més de tractaments o medicaments apropiats per evitar els problemes relacionats amb la sequedat bucal.
- Els trastorns de salut preexistents, com diabetis, afeccions cardíques o càncer poden afectar la seva salut bucal. Asseguri's de comunicar al seu odontòleg qualsevol problema de salut, perquè compregui la seva situació general i l'ajudi a satisfer les seves necessitats especials.
- Les pròtesis dentals fan la vida més fàcil a les persones grans, però requereixen cures especials. Segueixi curosament les instruccions del dentista i visiti'l si sorgeix qualsevol problema. Les persones que utilitzen pròtesis dentals han de realitzar un examen anual.
- La malaltia de les genives és un trastorn potencialment greu que afecta a persones de totes les edats, però especialment a aquelles majors de 40 anys. Diversos factors poden augmentar la gravetat de la malaltia de les genives, entre els quals hi podem trobar:
  1. Una dieta inadequada
  2. Una higiene bucal deficient
  3. Malalties sistèmiques, com diabetis, afeccions cardíques i càncer.
  4. Factors ambientals com: l'estrès i el tabaquisme
  5. Certs medicaments que afecten l'estat de les genives
- Degut al fet que les primeres etapes de la malaltia de les genives són reversibles, és important identificar-les precoçment. Els exàmens dentals periòdics asseguren la detecció i el tractament de la malaltia de les genives. En ocasions és possible evitar l'aparició de la malaltia de les genives si es practica una correcta higiene bucal.
- Les corones i els ponts s'utilitzen per reforçar les dents danyades o reemplaçar les absents. Una corona s'utilitza per cobrir o "enfundar" per complet una dent danyada. A més, es pot utilitzar per millorar el seu aspecte, forma o alineació. Els ponts normalment s'utilitzen per a reemplaçar una o més dents que falten, cobrint l'espai deixat pels mateixos. Els ponts s'adhereixen amb ciment a les dents naturals o als implants que envolten l'espai buit.

Dr. Alfredo González

clínica dental  
**ParkCastellar**

c | Portugal s/n Local 1-2 (Davant l'Espai Tolrà) | 93 714 21 95  
No tanquem al migdia



## ACTUALITAT

# L'AV Nou Eixample lliura els carnets als seus socis

L'entitat vol ser el filtre entre les diferents administracions i els veïns

© Cristina Domene

El passat març un grup de veïns del Nou Eixample van copsar que hi havia la necessitat de crear una associació a aquesta zona de la vila, per recollir les consultes i les queixes dels veïns. Després d'aquesta primera passa, es va formar la junta, es van crear legalment com a associació de veïns i finalment va entrar en funcionament el passat desembre a l'Espai Tolrà, compartint espai amb la regidoria d'Educació.

Dimecres passat l'associació va lliurar els carnets als 22 socis que ja formen l'entitat, entre els quals es troba l'alcalde de la vila Ignasi Giménez, que també va recollir la seva acreditació. El president de l'associació, Juan Emilio Bueno, explica que la intenció es **"conjuminar esforços i si hi ha qualsevol necessitat o qüestió que s'hagi de millorar, doncs que hi hagi una organització que presenti aquestes necessitats a l'administració corresponent, per facilitar la labor als veïns"**. L'associació està ubicada a l'Espai



© L'alcalde recollint el seu carnet de soci de mans del president de l'entitat. || J.G.

Tolrà, al carrer Portugal, i rep als veïns els dilluns, dimecres i divendres de 19.30 a 21.30 hores. Alguns ja han manifestat les seves queixes. **"Els veïns es queixen de la pujada de la taxa d'escombraries, els expliquem que si fan entrades a la deixalleria, poden tenir bonificacions en aquest rebut. També s'han queixat que alguns veïns de la zona no porten el seu gos al pipican i no recullen els excrements dels seus animals. Altres consultes han estat si era viable instal·lar un**

**pas elevat al carrer Tarragona, cosa que ja s'ha fet i una marquesina a la parada de l'autobús"**.

L'àmbit que abraça l'associació, formalment, és l'espai comprès entre els carrers Pedrissos, Barcelona, Ronda Tolosa i Carretera de Sabadell. Qualsevol persona que vulgui formar part de l'associació, ha de passar per la seu de l'entitat i fer un pagament. La quota per família és de 5 euros mensuals, però s'ha de pagar trimestralment (15 euros) o bé anualment, en un pagament de 50 euros. +

# L'entitat Castellar Decideix continua viva

© Mireia Sans

Dos mesos després de la celebració de la consulta ciutadana per la independència de Catalunya, l'entitat Castellar Decideix segueix treballant. Dissabte van celebrar un dinar de germanor que va aplegar un centenar de persones a la Sala Blava de l'Espai Tolrà. **"Ho trobo tot un èxit perquè poques entitats aconsegueixen aplegar tanta gent amb només dos mesos d'història"**, comenta Pere Roca, portaveu de Castellar Decideix. La trobada va ser força emocionant, sobretot, durant la projecció d'un vídeo que recordava el dia de la consulta a Castellar, però també com s'havia anat gestant tot el procés. L'àpat va acabar amb el cant dels segadors i ballant una sardana.

L'entitat segueix treballant un cop acabada la consulta amb tres objectius molt marcats. D'una banda, mantenir l'ambient i el grup que es va fer durant la preparació del 13-D **"i per això hem fet aquest dinar"**, apunta Roca. D'altra banda, l'entitat vol treballar per la difusió del dret a deci-

dir i, per això, han organitzat una xerrada de cara al mes vinent amb la presència de Patricia Gabancho. A més, Castellar Decideix també vol ajudar els pobles dels voltants que necessiten suport per celebrar la seva consulta, cedint material i també explicant la seva pròpia experiència. +



© L'entitat va celebrar un dinar de germanor a l'Espai Tolrà. || J.G.

## ACTIVITATS

de la Biblioteca Antoni Tort i de la Ludoteca les 3 Moreres

Divendres 12 de febrer

21.30 h

L'Hora Galfa del Conte

"La Fàbrica", a càrrec de Vicenç Altimira  
Lloc - Penya Solera Barcelonista de Castellar

Dissabte 20 de febrer

11.00 h

L'Hora del Conte Infantil

"Contes del món",  
a càrrec de Violeta Palazón  
Títols - Granota assedegada,  
Xacal i el cocodril, Epaminondes  
i Cleopatra, L'arbre màgic  
Lloc - Biblioteca Antoni Tort

12.00 h

Taller: Juguem amb els contes

I després, a les 12 h, a la Ludoteca:  
Juguem amb els contes  
Lloc - Ludoteca Les 3 Moreres

Dissabte 27 de febrer

25È ANIVERSARI BIBLIOTECA ANTONI TORT

11.30 h

L'Hora del Pati

Disfresses

12.30 h

Acte institucional

del 25è aniversari de la Biblioteca

13 h

Concert Les veus del món

a càrrec de la Coral Sant Esteve

I a més

Jornada de portes obertes, exposicions i projecció d'un audiovisual amb fotografies de la història, col·leccions i serveis de la Biblioteca.



## ESCOLA DE PARES I MARES

Adreçat a pares i mares d'alumnes de SECUNDÀRIA

Tallers  
"Mirar més enllà"

sobre educació emocional dels i les adolescents

A càrrec de Tere Abellán, psicopedagoga i mestra d'educació especial

Dijous 18 de febrer  
21 h

"La comunicació amb els adolescents"  
IES Castellar



Adreçat a pares i mares d'alumnes de PRIMÀRIA

Taller  
"Resolució de conflictes i millora de les relacions familiars"

A càrrec de Cesc Soto

Dissabte 20 de febrer  
De 10 a 14 h  
Col·legi La Immaculada

Organització



IES Puig de la Creu



IES CASTELLAR

amb la col·laboració de



PEC  
PROJECTE EDUCATIU CASTELLAR DEL VALLÈS



## ACTUALITAT

# L'any 2009 es van recollir 83 animals extraviats

Són animals que s'escapen, que es perden o que són abandonats pels propietaris



© Durant l'any 2009 es van recollir 18 gats al terme municipal de Castellar || J.G.

© C.D. / M.S.

Durant l'any 2009 es van recollir dels carrers de la vila 83 animals que estaven perduts. Aquestes dades són un 20% inferiors a les de 2003, any en què es va començar a fer el recompte d'animals recollits. Segons Joan Elvira, cap de l'Àrea de salut del consistori, el descens d'aquestes dades s'explica "per la major conscienciació de la gent i perquè els animals han d'estar xipats" i, per tant, si algú els abandona o s'escapen és més fàcil localitzar el propietari.

Segons les dades, un 50% dels animals són tornats al seus

propietaris, un 18% són adoptats, a un 12% se'ls practica l'eutanasiats, perquè estan malalts, i un 15% s'envien al dipòsit. Els animals que no es retornen s'envien al Centre de Recollida i Acollida d'animals, situat al quilòmetre 15 de la carretera de Caldes a Granollers. Aquests animals no es sacrifiquen seguint la llei de l'any 2006 de protecció dels animals que impedeix matar-los i, per tant, estan allà esperant que algú els adopti. "Ens arriben tot tipus d'animals, als malalts cal fer-los l'eutanasia i per als altres hem de localitzar propietaris perquè els adoptin", va afirmar Elvira. Els interessats en adoptar un animal han d'anar

al Centre de Recollida i Acollida d'animals, adoptar un animal i censar-lo a l'Ajuntament de Castellar. Els requisits per adoptar un animal són "estimar-lo i tenir ganes de cuidar-lo", va manifestar el cap de l'Àrea.

Les dades posen de manifest que, en contra del que s'acostuma a pensar, no hi ha una punta d'abandonaments durant l'estiu i després de les festes de Nadal, sinó que és una situació més aviat constant. En general, els animals que es recullen són sobretot gossos, 66 durant el 2009, i gats, 18. Aquest any, però, també s'ha recuperat una fura i una guineu dins del terme municipal de Castellar. †

# Donen 1.627 euros per Joan Muntada

© Mireia Sans

Els organitzadors de l'homenatge al castellarenc Joan Muntada han recollit 1.627,80 euros per fer l'obra que l'ha de recordar. Muntada va ser un dels membres més actius del Centre Excursionista de Castellar i del Grup de Pessebristes de la Capella de Montserrat, però sempre des de l'anonimat. Per això, segons Rafa Homet, un dels promotors, "vam tenir molt clar que tot el procés havia de ser un homenatge al Joan, per això vam pensar en una subscripció popular". Homet apunta també que "en Joan és d'una època en què no podies esperar res de bo de les institucions pú-

bliques, per això, l'important era el poble".

Les donacions es dipositaven a diferents urnes que hi havia repartides per la vila. Els participants, que donaven la voluntat, rebien com a obsequi un dibuix del darrer pessebre de Muntada fet per l'il·lustrador local, Pere Roca.

Ara toca encetar la segona fase del procés que consisteix en obrir un concurs públic perquè qualsevol artista que vulgui pugui presentar-s'hi. "Pensem en una petita escultura en relleu", apunta Rafa Homet que afegeix que "s'haurà de fer una proposta també de quina ha de ser la seva ubicació". En aquesta línia, Homet assenyala que aquest espai "ha de fer referència a Joan Muntada". †



© El dibuix de Pere Roca que es lliurava en fer una donació per l'homenatge.

**optimón**  
òptic

Dtes. Tot l'any amb ulleres i lents o lents soles

**30 % dte.**  
En ulleres de Sol  
**Del 25 al 45% dte.**  
En ulleres i lents o lents soles

Taller pròpi i d'entrega ràpida  
Mesura pressió intraocular

Dr. Rovira 1, local 10 | T. 93 714 22 88  
optimon@terra.es | cecopgroup.com

**EXTERIORS**  
castellar

[www.exteriorscastellar.com](http://www.exteriorscastellar.com)  
exteriors@exteriorscastellar.com

- Gespa sintètica
- Porxos i Pèrgoles
- Tarimes i Revestiments
- Decoració d'exteriors
- Projectes Integrals

Oficina tècnica: Psg. de les Roques, 38  
t | 93 714 75 88 | 08211 Castellar del Vallès

Propera exposició a: **sesejover interiors**  
C/ Arquímedes 239, baixos • 08224 Terrassa

**Ràdio Castellar · 90.1 fm**  
[www.radiocastellar.cat](http://www.radiocastellar.cat)

93 714 26 91 | diguescom.net | info@diguescom.net



# PUBLICITAT

# CARNAVAL 2010

## Castellar del Vallès

### DIVENDRES

12 de febrer

Festa infantil a la pl. Calissó:

**16.45 h** Xocolatada per a tothom i tast de botifarra d'ou  
Gentilesa de Mariazel, Prat Torras, Càrnicas Merche, Carnisseria Casé, Bon Àrea i Patisserie Domènech

**17.30 h** Danses de carnestoltes amb Bufanúvols

**19 h** Arribada oficial d'en Toltes Papallongues  
Benvinguda de foc a càrrec dels Diables de Castellar

### DISSABTE

13 de febrer

**17 h** Concentració de carrosses, comparses i xarangues  
C. Portugal

**17.30 h** Inici de la Rua  
Itinerari: Portugal, Pedrissos, Passeig, Dr. Pujol, Sant Esteve, Sant Pere Ullastre, passeig Tolrà, General Boadella, Major, pl. Calissó, Passeig, Pedrissos i Portugal.

**19.30 h** Discurs de Sa Majestat Toltes Papallongues, i lliurament dels premis del concurs de colles als grups participants a la Rua.  
A continuació, truitada popular a càrrec del Moviment de Colònies i Esplai.  
Espai Tolrà

**22 h** Gran Ball de Carnaval i concurs de disfresses  
Amb el conjunt La Loca Histeria  
Espai Tolrà  
Entrada gratuïta

### DIUMENGE

14 de febrer

**18 h** Ball de disfresses, amb el grup Mil·lenni  
Amb la col·laboració d'Amics del Ball de Saló  
Espai Tolrà

Podeu consultar les bases dels concursos de Carnaval a [www.castellarvalles.cat](http://www.castellarvalles.cat)

  
estima  
CASTELLAR

**Carnaval, Carnaval,... Carnaval Jove**  
Si tens entre 12 i 17 anys, vine a la:

**Carnaval | Divendres 12 de febrer**  
A partir de les 20 h  
Concurs de disfresses, Dj's, animació i més... has de venir disfressat.

ESPAI TOLRÀ · 93 714 40 40 · CASTELLAR DEL VALLÈS  
<http://espaijovecastellar.blogspot.com>

# ESPAI JOVE

  
estima  
CASTELLAR



## ACTUALITAT

# L'escola Emili Carles Tolrà celebra 75 anys en actiu

El centre educatiu, creat el 1934 en època de la Segona República, va ser la primera escola de Castellar pública i laica

© C.D. / M.S.

L'any 1934, amb la Segona República puixant, va néixer l'escola Emili-Carles Tolrà gràcies a la important contribució econòmica que hi va fer el senyor Emili Carles Tolrà i també a la cessió dels terrenys del camp del senyor, sobre els que està construït el centre. Inaugurada per Lluís Companys, va ser el primer centre públic i laic de la vila, perquè fins aleshores només hi havia La Immaculada. El col·legi, doncs, dóna les seves primeres passes en un període pròsper, encara que després, amb la guerra i la dictadura va passar per una època més fosca.

Malgrat els alts i baixos, l'escola va tirar endavant i enguany tenen el privilegi de celebrar el 75è aniversari de funcionament. Arribar a aquesta fita és un punt important i destacat en un centre educatiu, cosa que ha motivat, d'una manera especial, els professors del centre que volen, sobretot, aprofitar els records d'antics alumnes que encara son vius. "Encara hi ha avis vius que se'n



© Imatge antiga de la Plaça Mestre Anyé i les escoles de l'Emili-Carles Tolrà. || ARXIU MUNICIPAL

recorden de quan es va inaugurar l'escola, quan van fer la piscina, on ara hi ha el gimnàs. La meva iaia explica que amb el davantal treia les pedres, la van fer amb els nens. Hi ha hagut molts canvis, per exemple, on hi ha ara els lavabos hi havia dutxes. Hem d'aprofitar aquests testimonis",

manifesta Laura Girbau, cap d'estudis del centre.

Per celebrar aquesta efemèride, l'escola portarà a terme diferents activitats. Segons el cicle, els alumnes s'encarregaran de diferents projectes. "Els del cicle mitjà estan realitzant, conjuntament amb la biblioteca Antoni

Tort, que fa 25 anys, un projecte anomenat 75 anys de contes, un recull de contes que seran explicats el 24 d'abril amb la col·laboració de l'Esbart Teatral, que també està d'aniversari i fa 100 anys", explica Girbau. Els alumnes del cicle superior, de la seva banda, visitaran diferents

residències geriàtriques de la vila per parlar amb antics alumnes de l'Emili Carles Tolrà i també sortiran, durant una setmana, a la plaça Major per enregistrar la gent que vulgui recordar cap aspecte de l'escola, encara que no hagi estat alumne.

Els actes i les activitats de celebració d'aquest 75è aniversari, però tindran el seu tret de sortida durant la festivitat de Carnestoltes. I és que l'escola ha preparat una carrossa inspirada en aquests 75 anys del centre.

L'escola, a més, vol que tots els vilatans participin d'aquesta celebració tan especial, per això fan una crida i demanen imatges significatives relacionades amb l'escola amb la intenció de fer un mosaic. Si teniu cap imatge que capti un moment, un racó o un record dels dies viscuts a l'Emili Carles Tolrà, podeu passar per l'escola un dimarts o un dijous en horari lectiu. Els encarregats faran una còpia de la vostra foto i us la tornaran a l'instant. També podeu enviar-la escanejada a través del contacte del bloc <http://blocs.xtec.cat/emili75>. †

## TARIK RICH

LLUM  
AIGUA  
CALEFACIÓ  
AIRE CONDICIONAT  
DESCALCIFICADORS

Si ens portes aquest anunci et farem el

# 10%

de dte.

en la factura del mes de febrer

c/ Puigvert, 15 local · t. 93 715 80 15  
m. 627 57 07 34 · 600 546 246  
richtarik@hotmail.com



Solados y alicatados  
**MOYA S.L.**  
Estalviar és guanyar en qualitat

Ceràmiques | Disseny de banys i cuines | Mobles a mida  
Parquets | Portes | Aire condicionat



## Especialistes en banys i cuines

### ET REGALEM UN OSMOSIS!

per la reforma completa de banys i cuines

Promoció vàlida durant el mes de febrer

Josep Anselm Clavé, 48 · Local | T. 93 714 38 50 · M. 615 853 584 · F. 93 747 32 96 | alicatadosmoya@gmail.com



Carrer Tarragona, 27  
08211 - Castellar del Vallès  
Tel. 93 747 48 99

Tardes de 19 a 22h.  
Preus especials

## CM62 Informàtica

C/Major, 62 | T. 93 714 66 66  
cm62@cm62.com

Ordinadors, Perifèrics, Consumibles,  
Xarxes, Servei Tècnic, Portàtils, ...

## i també: EQUIPS de 2a MÀ



# OPINIÓ

## LA BÚSTIA

Podeu escriure les vostres cartes a [lactual@castellarvalles.cat](mailto:lactual@castellarvalles.cat). Deixeu nom, cognom, número de telèfon i número del DNI. Màxim 15 línies. Les cartes de més extensió poden ser extractades. Els escrits es publicaran per estricta ordre d'arribada. Les opinions han de ser respectuoses amb les persones i institucions.

## Accident laboral mortal

© Dani Sagrera

Fa uns dies em vaig assabentar de la mort d'un treballador immigrant de Colòmbia. Realitzava una feina que segurament molts catalans no estaríem disposats a fer mai, i per això, com moltes altres feines bàsiques pel funcionament econòmic en què vivim, les fan persones sovint "il·legals", o amb dificultat per aconseguir altres recursos.

Seguint la notícia em vaig adonar que deuria fer una feina realment important per sustentar el model econòmic del país, perquè rebia un funeral d'estat amb himne i colors de la bandera inclosos, iguals que els dels Nacionals quan van entrar pels Pedrissos a Castellar el gener de 1939.

A part d'aquest detall sense importància, em va sorprendre l'assistència del Príncep de Astúries, la vicepresidenta del Govern, el president de la Generalitat, la ministrera de Defensa, conselleres de Justícia i Salut..., i una llarga llista de primeres espases polítiques que no se'ls veu mai quan un treballador que pateix accidents laborals degut als riscos intrínsecs de cada feina, perd la vida.

Després em vaig adonar que aquest noi treballava a la sucursal a l'es-

tat Espanyol de l'empresa que genera més diners i més morts al món. El braç Armat del Capital. Se m'anava tancant el cercle...

## Temps difícils. Gent seriosa

© JNC de Castellar

Sembla que sigui una broma. No ho és. És el lema de pre-campanya dels socialistes catalans. No sabem si seriositat i prou és el que necessita ara Catalunya. Tenim 250.000 joves catalans sense estudiar ni treballar, petites empreses que tanquen, comerços que no veuen els números clars, famílies que pateixen per pagar la hipoteca.

I tot això resulta que ho solucionarà la gent que ara ens està manant. Carai, doncs que bé! El president Montilla s'inhibeix de qualsevol responsabilitat de la seva mala gestió. Sembla com si ell no pogués fer-hi res. Li falta determinació i fermesa. Sembla més un alt funcionari d'una província que no pas el president d'un país. Un funcionari però, sense gaire preparació, val a dir.

Catalunya necessita restaurar la

confiança en ella mateixa i això només es restaura amb un govern fort, ben gestionat i amb un lideratge clar. Ens calen grans lideratges i la seva acció contundent, compromesa, honesta i ferma. Temps difícils, gent preparada.

## La indústria del cava a Catalunya

© Victòria Martí - Aula Ext. Universitària

El tema de la conferència del passat dimarts dia 2, està relacionat amb una de les indústries agràries que s'ha mostrat més dinàmica en les darreres dècades i amb notable capacitat exportadora. L'exposició fou presentada per en Francesc Valls Junyent, doctor en Història i professor de Ciències Econòmiques a la UAB.

1. Què és el cava? Hi ha dos tipus de vins: els tranquils (blancs, rosats i negres) i els escumosos. Qualsevol vi tranquil es pot transformar en vi escumós afegint-li carboni. Per a produir vins escumosos hi ha tres procediments: a) Gasificació -b) Charmat - c) Champenoise: mètode tradicional, fet en ampelles de vidre gruixut, tapades amb un tap de suro lligat fortament amb un filferro, partint d'un vi qualsevol, sucre i llevat que es transformen en alcohol més gas carbònic (bombolles i escuma).

2. El sector del cava avui. Hi ha inscrites 269 empreses, la majoria al Penedès. A nivell empresarial, Freixenet i Codorniu són les caves més importants i proveeixen el 75% del mercat. És un sector que el 2008, va vendre 228 milions d'ampolles.

Catalunya és la regió d'Espanya, on s'ha begut i es beu més cava. El segle XIX, els catalans i els espanyols compraven *champagne* a França però, a les dècades 1860 i 1870, apareixen els primers fabricants autòctons que comencen a fer la competència als escumosos francesos, fent servir tota mena d'estratègies. El canvi de la política aranzelària de l'any 1891 i les males èpoques que va patir el *champagne*, van afavorir el creixement de la producció a casa nostra.

El líder actual és Freixenet, com a conseqüència de les campanyes televisives de publicitat, en què inverteix gran quantitat de diners.

## Formació per a famílies, usuaris i professionals de Suport Castellar

© Trini Pérez

Els dies 27 i 28 de gener, un grup de set persones de l'Associació Suport Castellar, van participar en les Jornades de formació, per associ-

acions, organitzades per la FECA-FAMM (Federació Catalana d'Associacions de Familiars i Persones amb Problemes de Salut Mental). El tema central: "El Dret de les Persones amb malaltia mental i dels seus familiars". La formació ha estat a càrrec de la Sra. Irene Muñoz Escarandell, Assessora Jurídica de la Confederació FEAFES-CEIFEM. L'objectiu general de la jornada: Oferir una formació teòrico-pràctica a persones amb malaltia mental, familiars i professionals que estan interessats amb diferents aspectes de la protecció jurídica de les persones amb malaltia mental. Aquestes jornades han estat una aportació important per conèixer els instruments legals, els mecanismes de reclamació de drets en front l'administració i tercers. Drets i Obligacions que afecten les persones, i clarificar conceptes. Ha suposat ajudar a posar al dia en aquesta matèria els associats i els professionals, però sobre tot informar en el canvi de paradigma, pel qual les persones han de passar d'una postura d'acceptació només dels deures a l'altra postura, de més implicació i reclamació dels drets de les persones.

El sector de les persones amb trastorn mental és molt complex, portem una càrrega històrica de desantenció i falta de recursos, que ha anat millorant de mica en mica, però nosaltres ens hem de creure les nostres possibilitats com a persones i reclamar l'atenció necessària a través de l'ampliació, la qualitat dels serveis i recursos.

## LA FOTO DE LA SETMANA



## Preparant-se pel Carnaval

Queden hores perquè comenci oficialment les festes de Carnestoltes. Dissabte passat, per obrir boca, alguns nens van poder estrenar maquillatges al mateix temps que s'esperaven per fer un tast de botifarra d'ou.

## L'ACTUAL

Edita: Ajuntament de Castellar del Vallès · C. Major, 74 1r Pis · 93 747 21 23  
 Director: Jordi Rius Direcció d'art: Carles Martínez Calveras Redacció: Marina Antunez, Cristina Domene, Mireia Sans i Jordi Mas Fotografia: Josep Graells Compaginació: Àngel Pastor Disseny publicitat institucional: Jordi Batalla Publicitat: Dignes:Com 93 714 26 91 Impressió: Gràfiques Canigó SL Distribució: TEB Castellar Tiratge: 5.000 exemplars  
 Correu electrònic: [lactual@castellarvalles.cat](mailto:lactual@castellarvalles.cat) Dipòsit legal: B-13007-2008

El programa *B de blog* que s'emet cada dimarts de 20.30 a 21 h a Ràdio Castellar entrevista cada setmana un protagonista de la blogosfera castellanca. Com que són unes eines molt útils per a crear opinió, *L'Actual* us oferirà cada setmana una petita fitxa del bloc que cada setmana s'entrevistà al programa.



**Nom del bloc**  
Finestra oberta

**Adreça del bloc**  
<http://sergipich.blogspot.com>

**Autor**  
Sergi Pich

**Any de creació**  
Gener 2009

**Número d'entrades**  
113

**Temes**  
Política, educació, comunicació, medi ambient, contes i fotografies

**Darreres entrades**

*Linkat* 3.0 (9 de febrer), *Control+ç* (7 de febrer) i *Brots d'esperança* (6 de febrer)

”  
*A l'inici, la idea era fer un blog divertit però vaig anar incorporant reflexions i pensaments*  
 ”

## AQUÍ HI HA OR!

### No val per a estudiar

La meua filla està fent batxillerat i creu que no serveix per seguir estudiant. Pensa que continuar amb els estudis és una pèrdua de temps, ja que no podrà acabar-los. Què podem dir-li per a que canviï d'opinió?

#### RESPOSTA

*Us proposo que, sense "punxarla", procureu esbrinar per què creu que no val per estudiar en comptes de dir-li què ha de fer. Intentar comprendre, sense jutjar, què passa ara pel cap de la vostra filla és el primer pas a donar. Què és el que se li fa difícil? Està estudiant allò que la motiva i li agrada? Una vegada tingueu aquestes respostes, tindreu també molt més clar què fer o què dir.*

Envieu les vostres preguntes a: [lactual@castellarvalles.cat](mailto:lactual@castellarvalles.cat)  
 Carme Martínez-Roca · Pedagoga, cmar formació i assessorament



” *El futur ens tortura, i el passat ens encadena. Per això se'ns escapa el present.* ”

Gustave Flaubert  
Escriptor francès

## OPINIÓ

© Joan Creus \*

### Plans d'Ocupació Local 2010

**F**a unes setmanes vaig apuntar, en aquest mateix espai, que des de l'administració local estàvem expectants per veure quina forma tindrien els nous Plans d'Ocupació Local, entre d'altres qüestions relatives als compromisos en matèria de polítiques actives d'ocupació

per aquest 2010.

Dimecres passat, el President José Montilla i els presidents de la Federació de Municipis (FMC) i l'Associació Catalana de Municipis (ACM) van firmar un acord que incentiva la participació dels ajuntaments a optar a una part dels 100 milions destinats a la mesura.

A grans trets, la convocatòria donarà preferència als joves, a treballadors amb discapacitat o en risc d'exclusió i als desocupats que hagin participat en programes formatius.

Per poder ser contractats pels ajuntaments, els candidates i candidates hauran d'estar a l'atur i haver es-

gotat la prestació de desocupació (o estar a l'últim mes de finalitzar-ne el cobrament), o bé ser perceptors dels subsidis especials del Ministeri de Treball i de la Generalitat.

Els àmbits on es pretén generar ocupació són tant els sectors emergents, de la nova economia: les energies renovables, l'eficiència i l'estalvi, com a la construcció, un sector especialment castigat per l'atur (els plans promouran la rehabilitació d'edificis i espais públics)

Els contractes tindran una durada de sis mesos en els quals el beneficiari dedicarà un 30% de la jornada a formació.

La mesura, que forma part dels 30 compromisos anticrisi acordats entre la Generalitat, els sindicats i les patronals, serà efectiva a la primavera, un cop el departament de Treball hagi publicat la convocatòria dels plans a finals de febrer i comenci a adjudicar contractacions. La data límit per firmar els contractes serà el 30 de juny.

Tan bon punt tinguem l'adjudicació de les places, anirem informant puntualment de tots els procediments des de la Regidoria de Promoció Econòmica. ✦

\* Regidor de Promoció Econòmica

© Carles Sanosa

### Reciclem?

**Q**uin aparador, els centres de les grans ciutats! Sabates lluent, electrodomèstics llampants, joies i roba. La gent fa cua als grans magatzems: escales que puguen i baixen, oferta: "pagui'n dos, emporti-se'n tres". Novetats editorials en llengües diverses, discs compactes i de vinil que -quina sorpresa- ara sembla que sonen millor. Pantalles planes (de plasma o de leds?), ordinadors portàtils i de sobretaula. "Té la targeta de soci?". "Ho paga amb targeta de crèdit o en efectiu?". De debò ens cal tot el que comprem? I, més enllà, aquesta tendència és sostenible a llarg termini? Mediambientalment suportable? Èticament correcta? A l'altre extrem, "Els Encants", tan a prop i a la vegada tan lluny, les dues accepcions de la paraula "encant", veïnes al diccionari, s'allunyen a la realitat. La primera ens remet al poder d'encantament: "L'encant dels seus ulls", ens diu el mestre Pompeu Fabra. La segona ens duu al lloc on es venen les coses



© De l'aparador als encants. || JOAN MUNDET

velles. I és clar que les coses antigues també tenen el seu encís: "M'encanta el nou i m'enamora el vell", que diria JV Foix. Però no pas sempre. Els encants de Barcelona, per exemple, són la darrera oportunitat de les coses per arribar a ser, perquè una nina no és res sense un infant i un quadre és ben poca cosa sense una mirada. Els encants són, a vegades,

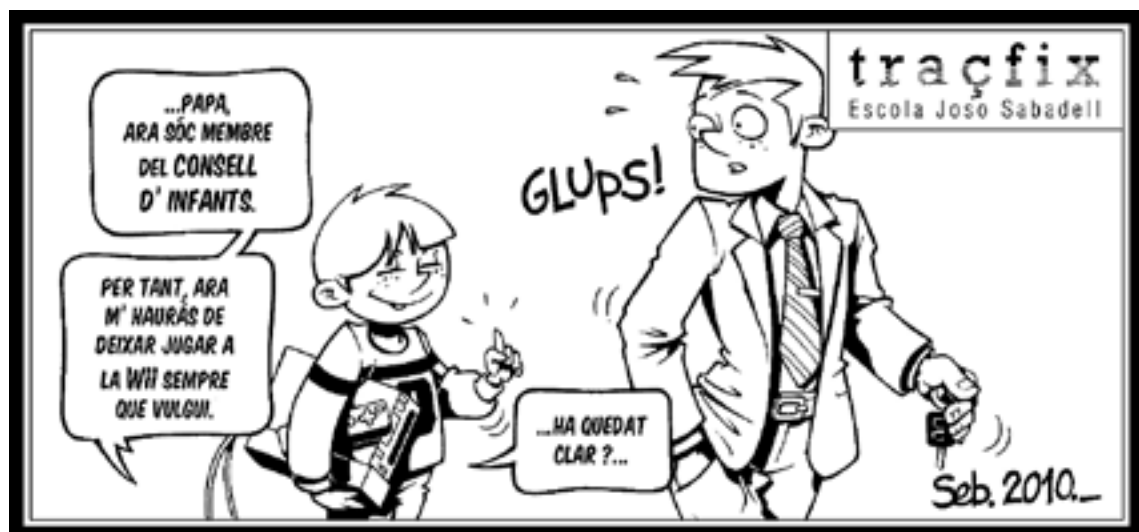
l'aparador atrotinat i magre dels objectes que amb el pas del temps han esdevingut andròmines i que, malgrat tot, busquen apilades al terra polsós un nou propietari que les reinventi: un parxís sense fitxes, unes cintes de casset reblanides pel sol de l'estiu, esperen que algú cregui en ells, que faci un parell de voltes més i trobi, en una altra parada, les

peces del parxís que el drapaire va comprar a pes junt amb el tauler, o que confii que la calor haurà tingut clemència amb la darrera cinta de la pila i haurà indultat els grans èxits d'en Peret. En alguns encants, entre la conversa dels venedors, es pot sentir un lleu xiuxiueig: és la remor de les coses velles que ens busquen perquè volen tornar a ser. ✦



### QUINA MINA DE PROPINA

© Seb (Joso Sabadell)



© Rafa Homet \*

### Plaça Major: ens plantem

**L**a reforma de la plaça Major parteix d'un pecat original que l'ha tocat de mort: la falta de consens polític. El temps ha demostrat que iniciar les obres sense que tots els grups presents en aquell moment al consistori i les persones que van assistir a la comissió ciutadana sentissin el projecte com a propi ha estat una errada insuperable. I podríem discutir

durant hores de qui és culpa que el consens no existís: si l'anterior equip de govern -d'on Esquerra en formava part-, si Castellar en positiu, si l'electoralisme, si el referèndum per enderrocar l'edifici pantalla però no gaire... però ja en podem tirar un bon tros a l'olla, d'aquest debat. La plaça continua allà, sense acabar i amb el transformador enmig.

Hem dit en més d'una ocasió, i tornem a repetir-ho, que apostem per una política de mà estesa i propostes amb voluntat de consens, i així ho hem demostrat en tot moment. Però avui diem públicament que prou. Cap proposta referent a la plaça Major tindrà el nostre suport fins que no es retorni al consens. Ens quedem al moment en el qual el Ple va aprovar per unanimitat la definició de tota la illa de la plaça Major, i els equipaments que hi ha, com a illa cultural.

Després han vingut la pèrgola per aprofitar el ferro que sobra (i el tercer bar de titularitat municipal en cent cinquanta metres: Callissó, plaça del Mercat i aquest), el centre de noves tecnologies i l'espai cívic que ha de servir per a tot, com aquell acudit de l'Eugenio que ara no cal que reproduïm aquí. La gota que fa vessar el got, però, és l'adjudicació de la gestió d'aquest centre cívic i de noves tecnologies a una empresa participada per una coneguda militant socialista local. Una concessió que es va iniciar el 21 de desembre, que es va publicar al BOP el 24 de desembre i que no va sortir publicitada a cap mitjà de comunicació, inclosos els dos Actuals editats dins els quinze dies hàbils on es podien presentar projectes.

Només s'hi van presentar tres empreses i el jurat format per dos regidors socialistes, la interventora i el secretari van triar l'empresa World Wide Minds SL (WWM), on participa l'autora de, per exemple, la ponència *El PSC a les xarxes socials* a la 3a Jornada RedNet: Xarxes Socials, celebrada a la seu central del PSC al carrer Nicaragua el juny de 2009.

Òbviament, si tinguéssim cap indici de manipulació en aquest concurs ho estaríem denunciant davant un jutge. Allò que no entenem de cap de les maneres és que a un projecte que ha de "multiplicar de manera exponencial les possibilitats de la localitat en els àmbits de la innovació, la formació, el desenvolupament tecnològic i la cultura" i amb un pressupost de cent cinc mil euros, iva exclòs, només s'hi presentin tres empreses per la poca publicitat que se n'ha fet. La plaça Major es mereixeria alguna cosa més. ✦

\*President d'Esquerra a Castellar



# OPINIÓ

© Lluís López \*

## Amb lletra gran

**A**mb lletra gran, així ha de ser un titular, perquè s'ha de veure i si pot ser portada, millor. Després el que s'explica té més o menys importància, coincideix més o menys amb l'encapçalament, el contingut respondrà a l'impacte visual de la mida de lletra o no,

però sempre ens quedarà el titular, que ni que sigui de refilada tothom es mirarà. Tot això ho veiem a *L'Actual*, el setmanari fet al gust de l'equip de l'alcalde Giménez, o millor dit del regidor de Comunicació, on s'anuncien les actuacions municipals. Una de les darreres, les inversions en mobilitat i accessibilitat.

Evidentment entre aquestes actuacions n'hi ha de necessàries, alguna novetat, i bastants d'habituals en qualsevol ajuntament com la intervenció en voreres o eliminació de barreres archi-

tectòniques. Però aquesta mena de grans notícies que arrepleguen diversos continguts serveixen per això, per fer notícia del què no ho és. També serveixen per colar alguna cosa que ja està dada i beneïda i informar als que no són de l'equip de govern però són membres de les comissions del consistori del què el partit socialista decideix fer i no informa allà on toca. D'això darrer CiU ja n'ha parlat en més ocasions, però hi tornarem tots els cops que calgui. Tothom pot veure el funcionament d'aquests

consells i comissions que en un principi són el paradigma de la participació que abandera el govern socialista i que acaben sent merament informatius, les seves sessions cada cop s'espaien més i més en el temps, i fins i tot alguns membres acaben dubtant del sentit de la seva presència. A més hi ha una barrera infranquejable, l'actitud de l'equip de govern que ho presideix.

Però tot això queda eclipsat pels grans titulars. I quan l'equip de Giménez publica, per exemple, que ha decidit fer una zona de

30 km/h no explica el què, el com i el quan. Més enllà que hi estiguem d'acord o no, el partit socialista tira pel dret en solitari, sense el consens al que l'alcalde apel·la tan sovint. El problema de Castellar és que això passa també amb les grans coses, amb els assumptes que preocupen de veritat a la ciutadania, sobretot avui en dia, i que també queden sotmeses a la política del titular, si pot ser de lletra gran i a la portada. ✦

\* Regidor de CIU

© L'Altraveu

## Mesures anticrisi?

**E**l 31 de març de 2009, l'alcalde anunciava un canvi per guanyar eficàcia contra la crisi. Consistia a traspasar dues de les carteres que fins llavors gestionava ell (Joventut i Esports) a d'altres

regidors amb menys dedicació. Aquest canvi va incrementar el sou de les dues regidores amb noves competències, però sense que a l'alcalde se li apliqués la rebaixa proporcional. Per tant, si tenim en compte el global dels sous dels regidors de l'equip de govern, de congelació salarial res de res.

En el darrer ple, l'equip de govern va plantejar l'aprovació d'un pla de mesures contra l'atur, que en realitat no sembla més que se-

guir amb les ajudes pels aturats aprovades l'any passat. En total, l'any passat es van concedir 107 ajuts, una xifra no del tot satisfactòria com va admetre el regidor de Promoció Econòmica i Ocupació Joan Creus, doncs a Castellar hi ha un 14'99 per cent de la població a l'atur.

És probable que en una situació com l'actual calguin mesures especials, però aquestes s'han d'explicar i la seva eficiència s'ha de poder mesurar. Primer cal doncs

explicar quins objectius concrets es persegueixen, després quins indicadors s'han de fer servir i per últim baremar l'eficàcia de les mesures preses.

Creiem que es pot millorar l'eficàcia buscant la complicitat i el treball comú amb els grups de l'oposició i els agents socials. Això però no ha estat així, l'equip de govern va tirar pel dret i no va consensuar un pla de treball. Això, unit al que hem expressat abans, la falta d'indicadors que

ens permetin valorar les mesures i corregir-les si cal, fa que estiguem poc esperançats en l'eficàcia dels canvis en les carteres de les regidories. Creiem que l'equip de govern hauria de fer un esforç per explicar quines mesures s'han pres i com pensa valorar si tenen o no resultats. Governar a cops de titular de premsa, quan es posa en marxa un pla sense explicar més endavant si ha funcionat, no és la millor forma de fer política anticrisi. ✦

# EL TAULELL

 Ajuntament de Castellar del Vallès



## LOCALS DE LLOQUER AL CENTRE DE SERVEIS

**Requisits:**  
Activitat de serveis a empreses

Altres serveis del centre: mútua, entitat financera, serveis d'enginyeria, servei d'assegurances, cambra de comerç, interiorisme, cartografia, gestió empresarial... així com l'oficina de suport a les empreses de l'Ajuntament de Castellar del Vallès.

+ INFO:  
centredeserveis@castellarvalles.cat  
o al tel. 937 471 055



## CURSOS DE CATALÀ PER ADULTS

Cursos bàsics 2009 - 2010

**Inscripcions:**  
Del 16 al 19 de febrer

Matins:  
de dilluns a divendres de 10 a 13 h  
Tardes:  
de dilluns a dijous de 17 a 20 h

**Servei de Català**  
Casa Massaveu  
C. de l'Església, s/n, 2n pis  
a/e: castellarvalles@cpnl.cat

+ INFO:  
Telèfon 937 143 043



## PREINSCRIPCIÓ ESCOLAR CURS 2010-2011

Del 2 al 16 de febrer

Es obert el termini de preinscripció escolar per als/les alumnes que el proper mes de setembre començaran l'educació escolar o el primer curs d'Educació Secundària Obligatoria.

+ INFO:  
www.castellarvalles.cat  
www.gencat.cat/preinscripcio



## AJUT A HAITÍ

El consistori fa una crida a la ciutadana perquè col·labori en la mesura de les seves possibilitats en l'ajuda als damnificats pel terratrèmol que ha assolat Haití. L'ajut es gestionarà a través de Creu Roja.

Podeu fer les vostres aportacions als següents números de compte:

**Caixa Catalunya:**  
2013 0500 14 022222252

**Caixa Penedès:**  
2040 0020 13 8000958839

**Caixa Terrassa:**  
2074 0120 31 2111998805

+ INFO:  
Regidoria de Cooperació  
Telèfon 937 144 040



## BONIFICACIONS FISCALS

**TAXA D'ESCOMBRARIES PER L'ÚS DE LA DEIXALLERIA**

**Import:** Bonificació del 10% (de 5 a 9 aportacions anuals a la Deixalleria) o del 20% (10 o més aportacions anuals a la Deixalleria).

**Quan es pot sol·licitar?** Del 2 de gener fins al 31 de març de 2010 (per les aportacions fetes l'any 2009) i de l'1 de gener al 31 de març del 2011 (per les aportacions fetes durant l'any 2010).

**On?** A l'Organisme de Gestió Tributària de la Diputació de Barcelona (Passeig Tolrà, 1, de dl a dv. de 8.30 a 14.30 h).

+ INFO:  
www.castellarvalles.cat



## ESPORTS

**Suspensió del 3a Territorial per agressió del Polinyà**

L'enfrontament entre el Castellar B i l'Atlètic Polinyà de Tercera Territorial va acabar abans d'hora amb el resultat de 2 a 1. Just en

el moment que els castellarencs van marcar el segon gol, els jugadors visitants van anar a protestar a l'àrbitre. Un jugador del Polinyà hauria donat presumptament un cop de puny a l'àrbitre trencant-li el nas.

**El juvenil A cau contra el Sabadell en el derbi**

El juvenil A de la UE Castellar va perdre contra el Sabadell per 2 a 3 en el derbi vallesà de la categoria que es va disputar dissabte.

L'equip castellarenc portava nou jornades sense perdre i va plantar cara davant el colíder de Primera Catalana al Pepín Valls. El juvenil del Castellar segueix vuitè a la classificació amb 23 punts, lluny de la zona de descens de categoria.

# Expulsions a dojo



© Els jugadors de la Unió Esportiva Castellar han vist incrementar el nombre d'expulsions en les últimes jornades de lliga. || JOSEP GRAELLS

⌚ **La UE no acaba el partit a Barberà al quedar-se amb sis homes sobre el camp**

⌚ **En els últims 10 partits el Castellar sempre ha acabat amb algun expulsat**

© Jordi Mas

108 targetes grogues i 23 expulsions en 20 jornades de lliga. La Unió Esportiva Castellar no ha acabat amb l'equip sencer en les

darreres 10 jornades de lliga. Gairebé sis grogues per partit. Més d'una vermella per enfrontament. Són dades que fan esfereir.

Diumenge a Barberà va ser el colofó. Els castellarencs no van acabar el partit: Mateos, Sabalete, Càmaro i Argemí van ser expulsats per doble groga, i Kaba i Barragán per vermella directa. Al no tenir un mínim de jugadors sobre el camp, es va haver de suspendre el partit amb 3 a 0 favorable al Barberà, resultat que reflectia en aquell moment el marcador: **"La majoria de targetes van ser justes, però no és normal que a nosaltres ens treguin de seguida la groga per protestar"**, explica el tècnic Manolo García, que també creu que **"els jugadors han de saber oblidar-se de l'àrbitre"**.

Un 30% de les targetes grogues han estat per protestar.

**LA DIRECTIVA DEMANA CALMA** || La junta directiva de la UE Castellar ha emès un comunicat en què demana calma a jugadors, tècnics, pares i aficionats arran dels esdeveniments succeïts en les últimes jornades de lliga. **"No només al primer equip, sinó que també han passat coses al juvenil, al cadet i al tercera territorial i no sempre per culpa del Castellar"**, apunta Josep Martínez, director esportiu del club. Referent al primer equip considera que **"els àrbitres han filat molt prim"**. La junta ha previst una xerrada amb entrenador i jugadors per intentar reduir l'excés de targetes i també vol fer una visita al col·legi d'àrbitres. +

## 20 JORNADES DE LLIGA EN XIFRES

### Les dades

- La UE ha acabat amb inferioritat en 14 partits dels 20 totals.
- Les 10 últimes jornades de lliga no han acabat amb 11 homes.
- A Barberà l'àrbitre va ensenyar 11 targetes als jugadors de la UE.
- Porten més d'una vermella per partit (23 expulsions).
- Només contra el Joventut 25S no van veure cap targeta.
- Porten una mitjana de gairebé sis targetes per partit.
- Un 30% de targetes han estat per protestar o increpar un rival.

### Els 10 amb més targetes

Jugador	G	V
Modesto	14	4
Sabalete	14	3
Argemí	13	2
Silvestre	10	1
Nicart	8	3
Lluís	7	1
Mayor	6	2
William	5	0
Sabater	5	0
Kaba	5	2
...	...	...
<b>EN TOTAL</b>	<b>108</b>	<b>23</b>



### RESIDÈNCIA GERIÀTRICA I CENTRE DE DIA



Centre de Dia amb servei de transport  
Servei de menjador per gent gran  
Servei de cangur de gent gran per hores  
Instal·lacions recentment reformades

t. 93 714 46 09 | carrer bassetes, 3 | Castellar del Vallès

**APP**  
informàtica  
.com

Venda d'ordinadors fets a mida, portàtils, consumibles i components informàtics, consoles i altres productes que apareixen al web. A més, reparam ordinadors encara que no s'hagin comprat aquí.

c/Barcelona 74 | T. 937142448  
www.appinformatica.com  
appcastellarvalles@gmail.com



Avda. Sant Esteve, 3 | T. 93 714 33 76



# ESPORTS

## ATLETISME

# Tres mínimes per als estatals

⊙ **Albert Moreno, Aitor Villar i Lluís Garcia van obtenir el cap de setmana el bitllet**

⊙ **Redacció**

Albert Moreno, Aitor Villar i Lluís Garcia han assolit la mínima per participar als propers Campionats d'Espanya. Moreno i Villar ho han aconseguit per a la prova estatal en pista coberta després d'obtenir el bitllet a Vilafranca del Penedès. Garcia participarà als estatals de marató.

A Vilafranca, dissabte passat els atletes del CAC van fer unes grans marques, i dos d'ells



⊙ **Lluís Garcia, un dels atletes del Club Atlètic Castellà classificats.** ||CAC

van aconseguir les mínimes per als Campionats d'Espanya. Albert Moreno va fer un temps de 7 minuts i 22 segons als 60 metres, mentre que Aitor Villar va saltar 1 metre 90 centímetres en alçada

i també ha obtingut el certificat. Bones marques també d'Àngel Vilalta -1,87mts.- i Alexandra Bayo en perxa amb un salt de 2 metres i 70 centímetres. Un dels altres triomfadors castellarencs a Vilafranca

va ser Xavi Planas, que va fer 8 minuts 51 segons i 17 centèsimes als 3.000 metres, assolint així un nou rècord del club en pista coberta.

**GARCIA I VELLIDO** || Àlex Garcia va quedar en setè lloc a la prova de salt de perxa dels Campionats d'Espanya cadet d'Oviedo en pista coberta. L'atleta del CAC va saltar 3,25 metres, un gran resultat tenint en compte les adversitats que s'havia trobat el castellarenc en les darreres competicions.

D'altra banda, Sergi Vellido va quedar tercer de Catalunya de cros curt al Campionat de Catalunya de Canovelles. Vellido, que competeix amb categoria júnior, va finalitzar amb un temps de 12 minuts i 36 segons a la prova, només per darrere d'Abderrazak Samaoui i Eloi Borràs. +

## Excel·lent jornada de tennis per als veterans del CTC

L'equip A del Club Tennis Castellà va guanyar per 0 a 5 al CT Sabadell amb molta comoditat en tots els partits disputats. D'altra banda, L'equip B va aconseguir la victòria contra el Rubí a casa per 4 a 1. Són dos partits corresponents a una nova jornada del torneig de la Penya Arlequinada. +

## Rovira s'apunta també a les proves de bicitrial

Alan Rovira farà aquest 2010 proves de bicitrial, una disciplina diferent al biketrial. Es tracta d'esports amb federacions i reglament diferents. En l'estrena a la primera prova de bicitrial del Campionat d'Osona que es va fer a Taradell el pilot de Castellà va acabar segon amb només un punt de penalització. +

## Godoy signa el primer podi amb el Bike Tolrà

El nou ciclista del Bike Tolrà Antonio Godoy va debutar amb el club ciclista castellarenc amb un tercer lloc al Gran Premi de La Selva, en una prova en què també hi va participar Enric Aguilar. La temporada oficial començarà al mes de març amb la primera prova de la Copa Catalana de BTT. +

## DÒMINO

### Fitxes a punt per dissabte a Can Font

La dotzena edició de l'Open Dòmino Vila de Castellà del Vallès es celebra demà a Can Font. Un torneig per parelles que té més de 3.000 euros en premis, i que començarà a partir de dos quarts de deu del matí. Es faran vuit partides amb sistema suís. La parella guanyadora de l'Open Dòmino obtindrà la classificació directa per al Campionat d'Espanya per parelles d'enguany. La setmana passada els capitans dels equips -fotografien el sopar de prèvia.





## ESPORTS

## MOTOR

# Pedrosa arrenca el 2010 darrere els tres candidats

Primers entrenaments de pretemporada al circuit de Sepang



© El castellarenc en els darrers entrenaments a Malàisia. || REPSOL YPF

© Redacció

Dani Pedrosa ha començat el 2010 al circuit de Sepang encara un pèl lluny dels primers. El castellarenc va acabar les primeres sessions de provatures per al Mundial de Motociclisme en línia ascendent però a gairebé un segon de Valentino Rossi.

L'italià va ser el més ràpid

de les dues jornades, i amb menys voltes completades que la resta. En les dues sessions va superar la resta de rivals en prop de mig segon. Per darrere, Stoner i Lorenzo completaven les primeres provatures de l'any amb bones sensacions.

Pedrosa se n'ha anat satisfet de Malàisia. **"Hem millorat de forma significativa i hem pogut recollir una gran quanti-**

**tat de proves que ens ajudaran en la propera sessió que farem d'aquí dues setmanes"**. Els pilots del Mundial de Motociclisme tornaran al circuit de Sepang a finals de mes.

La temporada 2010 al MotoGP començarà l'11 d'abril al circuit de Losail de Qatar. A Dani Pedrosa li queden dos mesos encara per acabar-se de preparar per l'estrena oficial. ➔

## FUTBOL SALA

# Sis equips per una plaça d'ascens

⊕ **Màxima igualtat al capdavant de la Catalana en acabar la primera volta**

© Jordi Mas

La primera volta a Primera Catalana pel Futbol Sala Castellar ha estat irregular, com també de tots els equips que opten a pujar de categoria. Només el Cerdanyola està desmarcat de la resta. Els altres sis equips lluitaran durant la segona volta per la segona plaça que també dona accés a Preferent.

El FSC va començar la segona volta una mica més a prop de les primeres posicions. Els castellarencs van guanyar a la pista del Can Parellada per 4 a 7 i mantenen el pols amb la resta de candidats. Ara l'equip de Manolo Maceiras és cinquè i es troba enmig de la nebulosa d'equips de la part alta. La Sardana -que és segon-, el Can Serra, l'Inter Sentmenat, el Castellar, el San Lorenzo i el Papiol estan separats per només qua-

tre punts. Són, en total, sis equips que no han sabut trobar la regularitat en tota la primera volta. El més sòlid serà el que aconseguixi la segona posició.

Aquesta setmana les categories de futbol sala descansen i la que ve s'enfrontaran a l'Inter Sentmenat, un dels implicats pels primers llocs. ➔



© Un gol del Castellar a casa. || J.G.

**XIV**  
Bases del concurs  
de fotografia de la setmana  
**verda**

**PARTICIPANTS**  
El concurs és obert a tothom.

**TEMES**  
Imatges relacionades amb l'agricultura i la ramaderia.

**OBRES**  
Màxim, dues fotografies per participant, inèdites a Castellar.

**PRESENTACIÓ**  
La imatge fotogràfica ha de ser d'entre 13x18 cm i 20x30 cm. La presentació s'ha de fer sobre una cartolina prima de color negre de 25x35 cm.

**IDENTIFICACIÓ**  
Al dors de cada obra s'hi anotarà el títol i les dades personals de l'autor.

**ADMISSIÓ DE FOTOGRAFIES**  
Fins divendres 26 de febrer de 2010, al Servei d'Atenció Ciutadana de l'Ajuntament (Passeig Tolrà, 1 - de dilluns a dijous, de 8.30 a 19 h, i divendres, de 8.30 a 15 h) o al Departament de Medi Ambient (C/ Sant Llorenç, 7, 1r pis -de 9 a 14 h).

**PREMIS**  
Primer - 150 Euros  
Segon - 120 Euros  
Tercer - 90 Euros  
El jurat es reserva el dret de declarar accèssits.

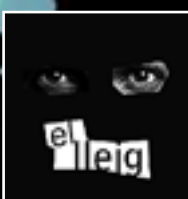
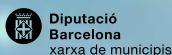
**EXPOSICIÓ**  
Totes les obres presentades seran exposades del 8 al 20 de març de 2010, al Mercat municipal.

Més informació  
www.castellarvalles.cat

## PROGRAMACIÓ ESTABLE

hivern-primavera 2010 teatre, música i dansa

Hi col·laboren:



12, 13 i 14 de febrer  
Divendres i dissabtes 21.30 h  
Diumenges 18.30 h

TEATRE - **El lleig**  
Amb l'Esbart Teatral  
Ateneu, Sala de Petit Format

Venda d'entrades a l'ETC

Organització:





# ESPORTS

## FUTBOL

**PRIMERA TERRITORIAL · Grup IV Jor. 20**

Can Trias – Josep M. Gené	suspès
Júnior – Taradell	3 - 0
Les Franqueses – Avià	0 - 4
Lliçà d'Amunt – Sant Cugat	0 - 0
<b>Barberà – UE Castellar</b>	<b>3 - 0</b>
Berga – Parets	0 - 1
Puigreig – Juventud 25S	0 - 1
La Garriga – Can Boada	1 - 2
San Lorenzo – Gironella	1 - 2

**CLASSIFICACIÓ PT PJ PG PE PP**

	PT	PJ	PG	PE	PP
▲ Júnior	41	20	12	5	3
● San Lorenzo	40	20	12	4	4
Avià	38	19	12	2	5
Gironella	38	20	11	5	4
Juventud 25S	30	20	8	6	6
Les Franqueses	30	20	9	3	8
Lliçà d'Amunt	28	20	7	7	6
Puigreig	28	20	8	4	8
Can Trias	27	19	8	3	8
<b>UE Castellar</b>	26	20	7	5	7
Parets	25	20	7	4	9
Can Boada	24	20	7	3	10
Taradell	23	19	7	2	10
Jospe M. Gené	22	19	6	4	9
▼ Sant Cugat	21	20	6	3	11
▼ La Garriga	20	20	5	5	10
▼ Barberà	19	20	5	4	11
▼ Berga	17	19	4	5	11

**TERCERA TERRITORIAL · Grup XIV Jor. 18**

Sant Pere Nord - Juan XXIII	2 - 0
Can Boada - Roureda	1 - 3
<b>UE Castellar - Polinyà susp. (2 - 1)</b>	
Juventud 25S - Les Fonts	7 - 1
Mirasol - Pueblo Nuevo	3 - 3
Bonaire - Matadepera	0 - 1
Maurina Egara - Sentmenat	2 - 1

**CLASSIFICACIÓ PT PJ PG PE PP**

	PT	PJ	PG	PE	PP
▲ Roureda	40	17	12	4	1
● Maurina Egara	39	17	13	0	2
Matadepera	39	17	12	3	4
Polinyà	30	16	9	3	4
Juventud 25S	28	16	8	3	4
<b>UE Castellar</b>	28	16	9	4	6
Pueblo Nuevo	26	17	7	5	5
Sant Pere Nord	23	17	7	2	5
Sentmenat	21	17	5	6	6
Can Boada	20	17	6	2	8
Juan XXIII	15	17	4	4	5
La Salut	14	16	4	2	7
Mirasol	13	16	3	4	10
Bonaire	12	17	4	0	9
Les Fonts	7	17	2	1	12

**VETERANS**

UE Castellar - Parets Ensanche	4 - 1
<b>JUVENIL A</b> - Primera, grup 4	
UE Castellar - Sabadell	2 - 3
8è classificat	
<b>JUVENIL B</b> - Segona, grup 27	
PB Ramon Llorenç - UE Castellar	1 - 2
8è classificat	
<b>CADET A</b> - Primera, grup 10	
UE Castellar - Montcada	4 - 3
13è classificat	
<b>CADET B</b> - Segona, grup 27	
UE Castellar - Badia	1 - 3
15è classificat	
<b>INFANTIL</b> - Primera, grup 9	
UE Castellar - Efo	5 - 1
4rt classificat	
<b>ALEVÍ A</b> - Primera, grup 9	
Arbrera - UE Castellar	1 - 0
12è classificat	
<b>ALEVÍ B</b> - Segona, grup 32	
UE Castellar - Viladecavalls	1 - 4
11è classificat	
<b>BENJAMÍ BLANC</b> - Primera, grup 6	
UE Castellar - Parets	2 - 4
4rt classificat	
<b>BENJAMÍ BLAU</b> - Segona, grup 32	
Llano - UE Castellar	6 - 1
6è classificat	
<b>BENJAMÍ VERMELL</b> - Segona, grup 33	
UE Castellar - EF Sabadell	7 - 1
4rt classificat	
<b>BENJAMÍ TARONJA</b> - Segona, grup 35	
UE Castellar	descansa
14è classificat	
<b>PREBENJAMÍ</b> - Lliga Futbol-7, grup 15	
La Planada - UE Castellar	1 - 2
10è classificat	

## BÀSQUET

**PRIMERA CATALANA · Grup I Jornada 18**

Santpedor – Cornellà	63 - 53
Valls – Sant Just	67 - 52
<b>CB Castellar – Vilanova</b>	<b>90 - 66</b>
Vilafranca – La Salle Reus	58 - 77
Tarragona – Prat	77 - 83
CN Terrassa – Reus Deportiu	66 - 76
Bàsquet Ribes – Cerdanyola	86 - 64
CN Sabadell – Riera Cornellà	64 - 70

**CLASSIFICACIÓ PJ PG PP**

	PJ	PG	PP
▲ Prat	18	16	2
● Tarragona	18	14	4
CN Terrassa	18	14	4
<b>CB Castellar</b>	18	13	5
Reus Deportiu	17	12	5
Bàsquet Ribes	17	11	6
Valls	18	10	8
Vilanova	18	10	8
Santpedor	18	7	11
Riera Cornellà	18	7	11
● Sant Just	18	7	11
● CN Sabadell	18	6	12
● Cerdanyola	18	6	12
● La Salle Reus	18	6	12
▼ Vilafranca	18	3	15
▼ Cornellà	18	1	17

**TERCERA CATALANA · Grup VI Jornada 17**

<b>Cornellà – CB Castellar</b>	<b>50 - 54</b>
Lliçà d'Amunt – Sant Jordi	56 - 41
Imma – Sant Quirze	49 - 35
Sant Estanislau – Grup Barna	32 - 56
Ramon Llull – Joventut BBC	44 - 63
Minguella – Salle Bonanova	64 - 42

**CLASSIFICACIÓ PJ PG PP**

	PJ	PG	PP
▲ Grup Barna	16	15	1
Joventut BBC	15	14	1
<b>CB Castellar</b>	15	12	3
Imma	16	10	6
Minguella	14	7	7
Sant Antoni	14	7	7
Femení Cornellà	15	7	9
Sant Jordi	15	6	9
Sant Estanislau	14	6	6
Lliçà d'Amunt	16	4	12
La Salle Bonanova	16	4	12
Sant Quirze	15	4	11
Ramon Llull	15	2	13

**EL CASAL FEMENÍ · Lliga Balles**

Castellar CDC - Hnas. Cazorla	52 - 59
4rt classificat	
<b>SÈNIOR 'B' MASCULÍ</b> · Tercera, grup 3	
Balsareny - CB Castellar	ajornat
15è classificat	
<b>SOTS 21 MASCULÍ</b> · A1, grup 2	
CB Castellar - Gramenet	63 - 64
4rt classificat	
<b>JÚNIOR A MASCULÍ</b> · Nivell 'B', grup 2	
CB Castellar - La Salle Manresa	67 - 62
13è classificat	
<b>JÚNIOR B MASCULÍ</b> · Primer any, grup 1	
CB Castellar - Sitges	85 - 38
4rt classificat	
<b>CADET A MASCULÍ</b> · Nivell B1, grup 1	
Sant Nicolau - CB Castellar	pendent
1r classificat	
<b>CADET B MASCULÍ</b> · Nivell C1, grup 5	
Premià Dalt - CB Castellar	55 - 54
7è classificat	
<b>CADET FEMENÍ</b> · Nivell B1, grup 3	
Canovelles - CB Castellar	45 - 77
2n classificat	
<b>INFANTIL A MASCULÍ</b> · Nivell B1, grup 1	
Molins - CB Castellar	30 - 61
1r classificat	
<b>INFANTIL B MASCULÍ</b> · Nivell C1, grup 4	
Gaudí - CB Castellar	66 - 59
7è classificat	
<b>INFANTIL FEMENÍ</b> · Nivell B2, grup 2	
CB Castellar - Premià	56 - 66
9è classificat	
<b>PREINFANTIL MASCULÍ</b> · Nivell C1, grup 3	
Torelló - CB Castellar	72 - 67
4rt classificat	
<b>MINI A MASCULÍ</b> · Nivell B1, grup 3	
Cabrera - CB Castellar	73 - 76
1r classificat	
<b>MINI B MASCULÍ</b> · Nivell B2, grup 5	
CB Castellar - La Salle Horta	73 - 43
2n classificat	
<b>MINI C MASCULÍ</b> · Nivell D1, grup 3	
CB Castellar - J.M.J.	50 - 56
5è classificat	

## HOQUEI PATINS

**SEGONA CATALANA · Grup C Jor. 15**

<b>HC Castellar – Sfèric Terrassa 1 - 5</b>	
Martinenc – Sitges	3 - 7
San Ramon – Torrelavit	11 - 10
Perpetuenc – Molins de Rei	7 - 2
Olesa - Barberà	6 - 5

**CLASSIFICACIÓ PT PJ PG PE PP**

	PT	PJ	PG	PE	PP
▲ Sitges	31	14	10	1	3
▲ Noia Freixenet	29	12	9	2	1
Cerdanyola	25	11	8	1	2
Torrelavit	25	13	8	1	4
Sfèric Terrassa	24	12	8	0	4
Olesa	24	13	8	0	5
San Ramon	18	12	6	1	5
Capellades	15	12	5	0	7
Barberà	15	13	5	0	8
Martinenc	9	14	3	0	11
Perpetuenc	9	13	3	0	10
<b>HC Castellar</b>	9	12	3	0	9
Molins de Rei	9	13	3	0	10

**ALEVÍ A · C.P. Grup A Jornada 5**

Voltregà - Caldes	1 - 7
<b>HC Castellar - Vila-seca</b>	<b>5 - 3</b>
Mollerussa - Arenys de Munt	2 - 3
Bell-lloc - Reus Deportiu	2 - 5

**CLASSIFICACIÓ PT PJ PG PE PP**

	PT	PJ	PG	PE	PP
▲ <b>HC Castellar</b>	13	5	4	1	0
▲ Caldes	12	5	4	0	1
Reus Deportiu	9	5	3	0	2
Bell-lloc	8	5	2	2	1
Arenys de Munt	7	5	2	1	2
Voltregà	4	5	1	1	3
Vila-seca	3	5	1	0	4
Mollerussa	1	5	0	1	4

**SÈNIOR FEMENÍ · 1a Nacional Catalana**

HC Castellar	descansa
10è classificat	
<b>JUVENIL A</b> · Copa Federació, grup B	
Sant Cugat - HC Castellar	1 - 3
3r classificat	
<b>JUVENIL B</b> · Copa Federació, grup A	
Arenys de Mar - HC Castellar	8 - 3
8è classificat	
<b>INFANTIL</b> · Copa Federació, grup 6	
Vic - HC Castellar	ajornat
3r classificat	
<b>ALEVÍ B</b> · Copa Federació, grup 2	
Manlleu - HC Castellar	4 - 11
3r classificat	
<b>FEMENÍ BASE</b> · Lliga única	
Castellet - HC Castellar	5 - 2
8è classificat	
<b>BENJAMÍ A</b> · Ct. Barcelona, grup E	
HC Castellar - Sant Cugat	3 - 4
6è classificat	
<b>BENJAMÍ B</b> · Copa Bcn, grup 6	
Sant Just - HC Castellar	3 - 3
4rt classificat	
<b>PREBENJAMÍ A</b> · Ct. Barcelona, grup E	
Sentmenat - HC Castellar	0 - 3
2n classificat	
<b>PREBENJAMÍ B</b> · Copa Bcn, grup 7	
HC Castellar - Torrelavit	1 - 2
3r classificat	
<b>INICIACIÓ A</b> · Ct. Barcelona, grup A	
HC Castellar - Sentmenat	2 - 3
3r classificat	
<b>INICIACIÓ B</b> · Ct. Barcelona, grup B	
Claret - HC Castellar	2 - 1
4rt classificat	

## FUTBOL SALA

**LLIGA SOCIAL - COPA**

**Vuitens de Final**

Banda Gallinero - Malditos Bastardos	2 - 5
Cas-Net - 160 Més	3 - 4
Esports Stop - Pichikas	6 - 0
Ph5 Design - Construcciones Asor	6 - 0

**Quarts de Final**

Ceramics Eloy - Malditos Bastardos	2 - 1
160 Més - Can Marín	s/r
Esports Stop - Sports King	6 - 0
PH5 Design - Mantenimientos	2 - 6

## FUTBOL SALA

**ATHLÈTIC 04 CASTELLAR**

**PREFERENT CATALANA, g.3 · Jornada 15**

Pla Llobregat – Guadiana	ajornat
Sta. Perpètua – Llagostense	5 - 5
Alheña – Cornellà	3 - 3
<b>Athlètic 04 – Cervelló</b>	<b>4 - 5</b>
Xarxa – Sant Just	2 - 2
Sang Culé – Centre Santfeliu	2 - 2
Ripollet – Sporting Prat	4 - 4
P. Esplugues - Castelldefels	7 - 1

**CLASSIFICACIÓ PT PJ PG PE PP**

	PT	PJ	PG	PE	PP
▲ Centre Santfeliu	40	16	12	4	0
Cornellà	33	16	9	6	1
Ripollet	30	16	8	6	2
Sporting Prat	27	16	7	6	3
Unió Llagostense	25	16	7	4	5
Xarxa	25	16	7	4	5
Sang Culé	23	16	6	5	5
<b>Athlètic 04</b>	22	16	6	4	6
Alheña	20	16	5	5	6
Cervelló	19	15	6	1	8
Sant Just	18	14	5	3	6
Penya Esplugues	18	16	5	3	8
Pla Llobregat	14	15	4	2	9
▼ Castelldefels	11	16	3	2	11
▼ Santa Perpètua	10	15	2	4	9
▼ Guadiana	10	15	3	1	11

**ATHLÈTIC 04 B · Tercera Divisió, grup 6**

AC Castellar	descansa
6è classificat	

**FUTBOL SALA CASTELLAR**

**PRIMERA CATALANA · Grup IV Jor. 13**

<b>Can Parellada – FS Castellar</b>	<b>4 - 7</b>
Cerdanyola – Rubí	5 - 2
Papiol – Salesians	6 - 0
La Sardana – Floresta	8 - 7
Can Serra – Les Fonts	5 - 2
Can Cuyàs – San Lorenzo	4 - 4
Inter Sentmenat – Yessi Sinia	5 - 4

**CLASSIFICACIÓ PT PJ PG PE PP**

	PT	PJ	PG	PE	PP
▲ Cerdanyola	34	14	11	1	2
▲ Can Serra	30	14	10	0	4
Papiol	27	14	8	3	3
La Sardana	27	13	8	3	2
<b>FS Castellar</b>	26	14	8	2	4
San Lorenzo	26	14	8	2	4
Inter Sentmenat	26	14	8	2	4
Can Parellada	16	14	5	1	8
Rubí	15	13	5	0	8
Can Cuyas	13	13	3	4	6
Les Fonts	11	14	3	2	9
Yessi Sinia	11	14	3	2	9
▼ Floresta	10	14	3	1	10
▼ Salesians Sbd	4	13	1	1	11

**SÈNIOR B · Segona Divisió, grup 2**

FS Castellar	descansa
8è classificat	
<b>ATLÈTIC ALMENDRA</b> · Tercera Divisió, g.6	
DAE Granollers - AA Castellar	4 - 4
5è classificat	
<b>JUVENIL A</b> · Segona Divisió, grup 2	
Cet 10 - FS Castellar	3 - 6
5è classificat	
<b>JUVENIL B</b> · Tercera Divisió, grup 4	
FS Castellar	descansa
8è classificat	
<b>JUVENIL ALMENDRA</b> · Tercera Divisió, g. 4	
Escola Pia - AA Castellar	2 - 7
5è classificat	
<b>FEMENÍ</b> · Primera Divisió, juv-cadet, grup 1	
FS Castellar - Mataró	0 - 7
8è classificat	
<b>INFANTIL A</b> · Primera Divisió, grup 1	
FS Castellar - Olesa	8 - 2
10è classificat	
<b>INFANTIL B</b> · Segona Divisió, grup 4	
Manlleu - FS Castellar	14 - 1
9è classificat	
<b>INFANTIL C</b>	



## Advocats

### Bufet Hijano-López

Des de 1986 treballam en la defensa dels nostres clients. Advocacia (Penal- Civil-Laboral- Administratiu). Administració de Finques. Prevenció Riscos Laborals. Comptabilitats: empreses i autònoms. Pensions i Seguretat Social.  
c/Jaime I, 6 Local-5 Sabadell  
c/Juan de Cremona, 4 4º 2ª  
Palma de Mallorca  
T. 93 723 19 69 | F. 93 723 92 77  
miguelh@bufete-hijano-lopez.com

## Agències de Viatges

### Masetur

Trovem el que busques al millor preu.  
C. Sala Boadella, 3 - Local 1  
T. 93 714 20 00 | direccio@masetur.com

## Alimentació

### Carnisseria Casé

Carns selectes, delicadessen, xarcuteria d'elaboració pròpia. Especialitats en ibèrics. Menjar preparat. Tenim parada al mercat municipal.  
Doctor Pujol, 58. T. 93 747 36 05 / Mercat  
93 714 60 15. www.case-alimentacio.es  
comandesbotiga@case-alimentacio.es

### Pasteggiare

La botiga de la pasta! Pasta fresca, pizzas artesanals i selecció de productes gourmet. | Sant Pere Ullastre, 2.  
T. 93 747 12 83 - www.pasteggiare.com

### Carnicas Merche

Elaboració pròpia. Cuina d'ensamblatge. Delicadessen. Menjar preparat.  
c/ Montcada, 5 - T. 93 714 77 01  
comandes@carnicasmerche.com

## Animals



Tot per la teva mascota! Clínica veterinària i servei d'urgències. Complementos i servei de perruqueria.  
Clínica: Fàbregas, 6 | T. 93 714 59 59  
Consultori: Vic, 5 | T. 625 03 37 37 (St. Llorenç) Urgències: 635 41 80 28



En la nostra botiga especialitzada podràs trobar tot el que necessitis per la teva mascota a més de tot tipus d'exòtics. I si dius que has vist aquest anunci, et farem un 5% de descompte en la teva compra!!!!



Novavet Clínica Veterinària  
Botiga i Perruqueria canina i felina especialitzada. Cursos gratuïts per cadells. Experiència i qualitat de servei des de 1994. Horari: 10 a 14 i de 17 a 21h. Dissabtes: de 10 a 13 h.  
C. Barcelona, 26-28 | 93 714 47 59

## Artesania

### Manos Artesanas

Seguim enfilant l'agulla. Ja ens coneixes! Acabats artesanals per a nens i adults. Cursos: Pintura sobre fusta, patchwork, manualitats, nines, detalls per a casaments, comunions, batejos i un llarg etc. Per a més informació contactar amb la Patricia i/o Gabriela  
93 747 25 92 | 687 49 59 74

## Autoescoles

### Autoescola l'Asfalt

El teu permís de conduir per 1€ al dia (Ministeri de l'Interior), única autoescola autoritzada legalment a Castellar. Aherida a la carta de qualitat de la DGT.  
Ctra. Sentmenat, 33. T. 93 715 93 12.

## Bar/Restaurant

### El Racó de Castellar

Esmorzars de forquilla i ganivet, broixeria d'elaboració pròpia, assortiment de tapes andaluses. Tots els Partits del Barça i del R. Madrid  
Ctra. Sabadell, 48 | T. 93 714 46 15

### Bar Restaurant Xavilete

Menú diari cassolà. Tenim l'assortit de tapes més variat de Castellar. Plats combinats i entrepans gegants.  
Plaça Europa, 2 - local 9.  
T. 93 747 34 10

### Cafè del Sol

No t'ho explicarem..., senzillament vine i descobreix-lo!  
Plaça Europa, 12. T. 93 714 36 92

## Bar/Cocktail

### Boston Cocktail-Bar

Cockteleria. Cava. Combinats  
De dijous a diumenge a partir de les 19h. Tarragona, 27 - T. 93 747 48 99

## Clíniques Dentals



**Clínica Dental del Centre**  
Odontologia general, cirurgia i implantologia, ortodòncia, odontopediatria, periodòncia, endodòncia, pròtesi, estètica dental. Assistència sanitària col·legial i Dentured. Sala Boadella, 11-baixos.  
T/Fax. 93 747 45 90.



**Clínica Dental Park Castellar**  
Treballem pel teu somriure!  
Odontologia general i per especialitats: ortodòncia, odontopediatria, cirurgia implantològica, periodòncia (tractaments de geniva), estètica dental, cirurgia oral, odontologia geriàtrica. Finançament de tots els nostres tractaments. Assistència sanitària i Dentured.  
Portugal s/n (davant Espai Tolrà) - T. 93 714 21 95 - www.parkcastellar.cat

## Comunicació visual



**disseny&rauxa**  
Hem nascut amb la creença que ser dissenyador no és un ofici, sinó una manera de ser. Amb serietat però sense perdre el sentit de l'humor és com ens agrada treballar.  
Imatge corporativa, cartells, díptics, fullletons, catàlegs, revistes, rètols, calendaris, pòsters, anuncis, animació, pàgines web i tot allò que necessitis.  
Centre, 1. (cantonada c/ Major)  
T. 663 73 17 78 / 672 17 68 14  
www.dissenyrauxa.cat

## Copisteries

### Fotonova

Espai d'imatge digital. Disseny Gràfic. Impressió Digital. Copisteria. Scrapbooking. Multimèdia.  
C. Església, 2 | 93 714 49 95  
www.fotonova.cat

## Decoració

### Decosol S.L. Fabricació a Mida

Tendals, cortinatges, persianes, mosquiteres, domòtica, accionament manual i a motor.  
Vapor, 63 (Sant Llorenç Savall)  
T. 93 714 17 30  
deco\_st.llorens@telefonica.net

## Dietètica/Nutrició

### Centre dietètica i nutrició Castellar del Vallès

Avenida Sant Esteve, 21.  
T. 93 714 28 31

### El Nou Espai

Teràpies manuals (shiatsu, reflexologia podal, quiromassatge, etc). Consultes de naturopatia, acupuntura, psicoteràpia i més. Tots els dimecres menú vegetarià. Dietètica i herbolisteria. Gaudeix de la nostra cafeteria i llibreria. Tenim parada al mercat municipal.  
Passeig, 61. T. 93 715 90 37



Més de 2000 referències al teu abast: Alimentació ecològica certificada. Especialistes en producte fresc vegetarià. Cosmètica, higiene i productes de neteja ecològics. Complementos dietètics, herbes i tes a granel. Consulta de Dietista-nutricionista, Flors de Bach. Targeta client.  
Avd. Sant Esteve, 69 - Telf. 937472057  
e-mail: integracast@yahoo.es

## Electrodomèstics

### Electroespaña

Electrodomèstics amb danys estètics, restes d'estocs, ofertes permanents. Garantia de 2 anys.  
Passeig, 22. | T. 937244540

### Juárez - Eurònic

La teva botiga de confiança des de 1986. Primeres marques. Atenció i assessorament personalitzat. Servei d'Atenció Tècnica (S.A.T.) directe. Nou departament d'informàtica (venda i reparació).  
Catalunya, 90. T. 93 714 62 75  
www.juarez.cat - informacio@juarez.cat

## Escoles de música, dansa i interpretació

### Espaiart. Música, Dansa i Interpretació.

On l'art pren forma.  
Centre d'ensenyament de les arts escèniques (música, dansa i interpretació) Música (Sensibilització, Iniciació, Llenguatge, Instruments, Coral) a partir de 3 anys, joves i adults. Dansa (Moviment i coreografia) a partir de 4 anys i joves. Interpretació (Joc Simbòlic, Infantil i Juvenil) a partir de 4 anys i joves.  
Doctor Rovira, 25.  
T. 93 747 45 60 - 663 78 41 66  
www.espaiart.com

## Estètica

### Arianley

Centre d'estètica i teràpies alternatives  
Passeig Tolrà, 11 - Castellar del Vallès  
T. 93 180 91 66

### Estètica 10

Tractament d'ungles mossegades, ungles de gel i acríl, decoració, esmalt permanent, manicura pedicura SPA, manicura i pedicura masculina  
c/Lleida, 2 | 93 714 86 02  
kalmaestetica@hotmail.com



### Marta Pla

Únics a Castellar que fem ungles postisses Americanes, no s'aixequen, no es trenquen, molt naturals. Tractaments corporals LPG. Endermologie. Tractaments i liftings facials. Depilacions definitives Làser Diode, elèctrica i a la cera. Manicures i pedicures completes SPA. Drenatge linfàtic i massatges desestressants. Micropigmentació de celles i llavis. Pressoteràpia i aromateràpia facial i corporal. Peeling i reidratació corporal. Chocolateràpia. Tint i permanent de pestanyes.  
c. Catalunya, 47 | T. 937144205

### Natura Estètica

Centre d'estètica, depilació tradicional, làser i molt més!  
Sala Boadella, 20 | t. 93 715 87 87

## Exteriors



• Disseny i creació d'espais exteriors: jardins, terrasses, àtics, naus indust.  
• Realització i manteniments de: porxos, pergoles, tarimes de fusta, tanques i revestiments.  
• Decoració de exteriors: mobiliari, il·luminació, complements...  
• Gespa sintètica  
• Finançament.  
www.exteriorscastellar.com  
exteriors@exteriorscastellar.com  
T. 93 714 75 88

## Farmàcies

### Farmàcia Casanovas

Avda. Sant Esteve, 3 | 93 714 33 76

### Farmàcia Permanyer

Atenció Farmacèutica. Ortopèdia. Dietètica. Homeopatia. Formulació Magistral. I molt més...  
Ctra. Sabadell, 48 | 93 714 38 29

## Forn de Pa

### Miravet

Visita'ns i tasta el nostre pa i pastes artesanals. Servei de cafeteria.  
c/Barcelona, 20 - T. 93 715 98 56

## Immobiliàries

### Euollar

Vendes, lloguers i traspassos. Sempre treballam per oferir la millor oferta.  
Cta. Setmenat, 48 - T. 93 714 47 47  
www.euollar.com

## Gasoil

### Gasoiis Cruella

Venta de gasoil a domicili des de 1944.  
C/Batllevell, 177 - 08208 Sabadell  
t. 93 716 25 53 | f. 93 723 27 91  
www.gasoiscruella.com

## Informàtica

### APP Informàtica

Venda d'ordinadors fets a mida, portàtils consumibles i components informàtics, consolas i molt més.  
c/Barcelona, 74 | 93 714 24 48  
www.appinformatica.com  
appcastellarvalles@gmail.com

### CM62 Informàtica.

Tenda de fotografia. Venda i reparació de tota mena d'equipament informàtic: hardware, software i consumibles. Primeres marques. Reparació de portàtils. Major, 62. T. 93 714 66 66  
cm62@cm62.com

## Instal·lacions



**Instal·lacions Josep Surroca**  
Instal·lacions integrals per Vivenda i Indústria: Electricitat, fontaneria, calefacció, alarmes, plaques solars, descalcificadors, aire condicionat, domòtica, automatismes, detecció d'incendis, video-vigilància, grans potències, etc. Qualitat al millor preu. Pressupostos sense compromís. Servei d'enginyeria per qualsevol projecte tècnic. Instal·ladors autoritzats agremiats a FERCA | Hospital, 5. T/Fax: 93 714 41 23  
www.instalJosepsurroca.com  
info@instalJosepsurroca.com

### Marcel Canudas

Confia en l'expert. Instal·lacions d'obra nova i reformes. Aigua, llum, gas, calefacció, aire condicionat, descalcificadors, grups d'osmosis, sistemes solars, i més.  
c. Francesc Layret, 32 bx.  
T. 93 747 26 05 | M. 610 76 48 35  
marcelcanudas@gmail.com

### Pains

Instal·lacions de vivenda i indústria: Electricitat, aigua, llum, gas, calefaccions, aire condicionat, domòtica, plaques solars, telecomunicacions, terres radiants descalcificadors i osmosis i molt més!  
M. 607 830 641 | F. 93 747 29 15  
pains.instalaciones@hotmail.com



## Hípica

### Centro Ecuestre Castellar

Club esportiu d'hípica. Escola d'equitació per a tots els nivells, amb professors titulats i 43 hectàries de terreny natural. Carretera C-1415 Km 23'9.  
T-607 228 059 www.cec-castellar.com

## Jardineria

### Garden Dicoma

Projectes de paisatgisme, tala i podat d'arbres, sistemes de reg, manteniment de jardins.  
Ctra. Sentmenat, km. 28,2  
93 747 36 92

## Joguines i regals

### Fantàstik

Tota mena de joguines i jocs educatius i d'entreteniment. Regals de comunió. Nova col·lecció roba nens estiu: Hello Kitty i Bultaco.  
Plaça Calissó, 1 L1 | T. 93 715 96 77

### Imaginària

Joguets educatius i regals diferents. Barcelona, 5 | T. 93 747 33 81  
www.imaginarica.cat

## Joieria

### Casa Jordi

Joieria- Relotgeria- Objectes de regal.  
c/ Barcelona, 11. T- 93 714 55 95

## Llibreria

### Espai Lector Nobel

Llibreria i Papereria.  
c/ Sala Boadella, 10. T. 93 747 23 01.  
castellar@libreriasnobel.es  
www.libreriasnobel.es

## Menjar Per Emportar

### Bona Teca

Menjar per emportar.  
Menú a 5 euros (primer i segon plat), cada dijous i divendres.  
Josep Tarradellas, 13 - T. 93 714 83 15

## Merceries

### La Merceria

Teles i complements de Pathwork Llanes, betes, fils i molt més!  
c/ Montcada, 14 · 93 714 79 02 ·  
lamerceria1996@yahoo.es

## Moda

### Oliveras Tot Moda

Roba sport per home i dona: Texans, pantalons, camisas, jerseis, sa marretas, caçadoras etc. de: TOMMY HILF., DOCKERS, LEVI'S, ENERGIE, MISS SIXTY, SITA MURT, GENFINS, KLEYMAC, PUYCO, etc.  
C/ Hospital, 22 - Tel. 937142868  
olicevi@hotmail.com

## Neteja

### Neteges Mundo Net

Especialistes en servei de neteja a empreses, comunitats, comerços, particulars i parkings. Primeres neteges i manteniments. Pressupostos sense compromís.  
c/Doctor Pujol, 25 | Tel-fax: 93714 49 87  
mundonet@netegesmundonet.com

## Mobles de cuina



**Stils Mobles de Cuina**  
Distribuidor oficial mobles de cuina FAGOR. 25% DE DTE.  
Finançament a la seva mida.  
Dr. Pujol, 50. T. 93 714 34 72.



## Perruqueries

### Perruqueria Silvia

Home i Dona. Obrim tots els DILLUNS. Horari: matí 9'15 a 13'00h, tarda 15'15 a 19'00h, dissabtes 9'15 a 19'00h. c/ Pedrissos 3 Local C-1. T-93 714 36 44.

## URBAN PERRUQUERS

### Urban Perruquers

Perruqueria home, dona i nens. Els professionals del teu cabell a Castellar. Santa Perpètua, 3. T. 93 747 21 98 www.urban-perruquers.com jose@urban-perruquers.com

## Pizzeria



La nova pizzeria de Castellar amb productes de màxima qualitat importats des d'Itàlia. Pizzes. Amanides. Pasta. Carn. Peix. Postres casolans. Menú migdia de dll. a dv. 9.95 euros C.Suïssa, 30 (al costat del camp de futbol) T. 93 747 47 91

## Pizzeria Nyam-Nyam

Servei a domicili i a l'establiment. Més de 30 varietats de pizzes, entrepans, amanides, acompanyaments, begudes i gelats. Pollastres a l'ast i menús tots els diumenges. Oferta de 2x1 en pizzes. c/Jaume I, 42-A - T. 93 714 30 00 www.nyamnyamrapid.com

## Podologia

### Anna Solé

Podòloga Col·legiada núm. 1380 Servei a domicili.

### Montserrat Miró centre d'estètica

Tots els tractaments per la cura dels peus, mans, ... Servei de pedicura Spa, amb peeling, mascareta, parafina, etc. Altres tractaments amb productes Payot-París. Sta. Perpètua, 1 - 3r 2a Tel. 93 714 74 46 - 696 31 01 25

## Psicologia

### David Lacabra Puig

**Psicòleg Col·legiat núm. 7732** Infants, adolescents i adults. Orientació, Diagnòstic i Psicoteràpia. Centre Mèdic Cal Metge c/Centre, 31 | T. 93 714 86 13

## Psicologia

### M<sup>a</sup> Mercè Campins

**Psicòloga Col·legiada núm. 2232**

Nens, adolescents, adults. Assessorament personalitzat. Centre Fina | C/ Hospital, 11 local 9 T. 937145088

**Psico Vallès**  
Centre de Psicologia Aplicada

Psicologia: Infants, adolescents i adults.  
Reeducacions: TDA-H, dislèxia i altres alteracions.  
Logopèdia: Problemes de llenguatge i parla, deglució atípica, disfonies, ...  
C/ Josep Anselm Clavé, 3 (Baixos) Tel. 93.714.63.52

### Santi Perich, Psicòleg col·legiat

**núm. 12669.** www.santiperich.com Psicoteràpia d'adults i parella. Consultori al centre mèdic de Castellar. Matí i tarda horari a convenir. I també visites a Sabadell. Castellar - Passeig, 24 T. 678 010 313 Sabadell - Rambla 109 - A, 4t 1a

## Publicitat

### Digues.com

**L'agència de publicitat i mitjans** L'agència de publicitat i mitjans de Castellar del Vallès. Gestió publicitària en mitjans de comunicació locals: l'Actual i Ràdio Castellar. Publicitat exterior. Esponsorització. Publicitat on-line. Assessorament i estratègies de màrqueting i comunicació. Planificació de mitjans. C. del Centre, 1 · www.diguescom.net 93 714 26 91 - info@diguescom.net

## Reforç escolar



Educació Infantil i primària, secundària i batxillerat. Preparació proves d'accés: selectivitat, cicles formatius i majors de 25 anys. Seguiment individualitzat. Grups reduïts. 26 anys d'experiència ens avalen. Plaça Forjador, bxs. 4 - 93 714 84 01

### Psicovallès

Reforç: Educació Infantil, Primària, Secundària i Batxillerat. Preparació proves d'accés. Totes les assignatures. Classes individuals i en grup (màxim 3 alumnes per grup). Tutories individuals amb l'alumne, reunions de coordinació amb pares, escoles i altres professionals C/ Josep Anselm Clavé, 3 (Baixos) Tel. 93.714.63.52

## Reformes llar/Portes



### Stils Portes i Reformes

Tot tipus de reformes per la llar: especialistes en cuines i banys. Mobles de cuina i bany. Portes. Parquets. Baranes. Vidres. Sostres i finestres d'alumini. Pladur. Pintura. Aire Condicionat. Armaris a mida. Descalcificadors i Osmosi. 10% DESCOMpte EN PORTES I PARQUETS. FINANÇAMENT A LA SEVA MIDA.

Dr. Pujol, 50. T. 93 714 34 72.

### Solados y Alicatados Moya

Especialistes en la col·locació de ceràmica i gres. Reformes de la llar: Ceràmiques, disseny de banys i cuines, mobles a mida, parquets, portes, aire acondicionat. Si dius haver vist aquest anunci et fem el 10% de descompte en ceràmica i sanitaris. Promoció vàlida fins el 31 de desembre.

c/ Josep Anselm Clavé, 48 - T. 93 714 38 50 - M. 615 853 584 alicatadosmoya@gmail.com

## Residències

### Falgàs

Residència geriàtrica i centre de dia. Centre de dia amb servei de transport. Servei de menjador per gent gran. Servei de cangur per hores. Instal·lacions recentment reformades. Bassetes, 3 | T. 93 714 46 09

## Tintoreries

### CitySec

Neteja en sec. Bugaderia. Tenyits Pells. Catifes. Retoc de vestits c/ Sant Esteve, 76 | 93 714 74 13

## Regals

### La Pera

objectes de regal i tot per la llar. Degut a la bona venda de mobles ètnics i rústics ara disposem d'exposició. Crta. Sentmenat, 40 | 93 714 41 80

## Sala d'exposicions

### Watts Art

La sala d'exposicions de Castellar. Visita'ns, mira, sent i descobreix l'art. C. Sant Pere Ullastre, 9 Tel. 93 714 55 71 | Horari: 17a 20:30

# Recorda! Cada 2 setmanes a l'Actual

# encara no hi ets?

Contracta ara el teu espai des de

només  
**20€/mes**

I molt aviat...  
[www.guiacastellar.cat](http://www.guiacastellar.cat)

Demana'ns més informació i tarifes al correu:  
[info@diguescom.net](mailto:info@diguescom.net) o al tel. 93 714 26 91

**dc**  
l'agència  
de publicitat i mitjans

c. Centre, 1 (Cantonada amb c. Major)  
08211 Castellar del Vallès



## CULTURA

**L'Hora Golfa del Conte torna amb Martí i Pol**

L'obra 'La Fàbrica', del poeta Miquel Martí i Pol torna avui divendres, a les 21.30 hores, al Local Social de la Penya Solera Barcelonista. A l'acte

es farà la lectura de fragments del recull de poemes de l'escriptor per part dels membres de l'Esbart Teatral, dirigits en aquesta ocasió per Vicenç Altimira. El toc musical el posaran Pau Prat Gibert, al clarinet, i Mireia Vila, al violí.

**'El honrado gremio del robo' es projectarà dilluns a les 17 hores**

El Casal Catalunya ha programat la projecció d'"El honrado gremio del robo", un film de l'any 1963 protagonitzat per Peter Sellers

**El Calissó Espai Plural ja té a punt el Carnestoltes**

Aquest dissabte, el Calissó acollirà una festa de Carnestoltes nocturna que s'iniciarà a les 23 hores.

# Banyada per les aigües

L'escultora castellanca Mar Hernández farà una escultura que s'ubicarà a la font termal de la plaça de l'Església de Caldes

## ⊕ Dels 20 projectes del concurs, el de Mar Hernández ha estat el més votat

© Marina Antúnez

L'escultora castellanca Mar Hernández ha estat guanyadora al concurs convocat per l'Ajuntament de Caldes de Montbui per a la creació d'una escultura que s'ubicarà a la font termal de la plaça de l'Església. **"Caldes va convocar el concurs el novembre i es van presentar 20 projectes, un dels quals va ser desestimat"**, explica Mar Hernández.

Una comissió tècnica formada pel regidor de Cultura de Caldes, Josep Gaspar, la directora del Taller d'Art Municipal Manolo Hugué, Cristina Arañó, el membre del Consell Municipal de Cultura, Amat Sans, i la tècnica de Cultura, Airí Masgrau, va valorar els treballs i van nomenar tres finalistes. La segona fase de votació es va fer després d'exposar els projectes al Museu Termàlia de Caldes i per votació popular. La guanyadora va ser l'escultora castellanca, amb l'obra *Prendre les aigües*.

L'Ajuntament de Caldes de

Montbui pretén, amb aquesta escultura, millorar l'aspecte d'aquesta font i recuperar aquest racó fins ara una mica malmès. **"Per això no la vaig pensar com a font ornamental, sinó com a una font utilitària"**, explica Hernández. I afegeix que **"vaig tenir en compte que d'aquesta aigua se'n fa un ús quotidià"**. La substitució de la font s'emmarca en un seguit d'actuacions que promou la Llei de Barris de la Generalitat i que, en el cas de Caldes, intentarà dignificar el centre històric de la vila, fent del termalisme el seu element distintiu.

Seguint aquestes directrius, un altre dels objectius de Mar Hernández va ser mantenir l'harmonia amb l'espai on ha de col·locar-se l'obra. Tampoc no va buscar un volum exagerat per integrar art i urbanisme sense malmetre'n els trets originals distintius. Per a la concepció de l'escultura, Hernández va basar-se en tres conceptes: **"la cura de les aigües, l'utilització de l'aigua amb finalitats domèstiques i la part lúdica, el gaudi de l'aigua"**.

A nivell escultòric, la proposta parteix i es fonamenta en el termalisme, que conforma la vida quotidiana dels vilatans de Caldes.

L'obra consisteix en un sol fragment de figura que s'explica per ella mateixa, en el moment



© Mar Hernández amb la maqueta de l'escultura que s'ubicarà a Caldes. || CEDIDA

exacte en què es fa el tast de l'aigua, la seva temperatura i la seva calidesa, a través d'unes cames seccionades que toquen amb la punta dels dits l'aigua calenta.

**"La peça també permet el recolzament per a tothom que es vulgui apropar a la font i, per tant, en contempla la part funcional que ha de tenir"**, aclareix Hernández. A nivell formal i d'estructura, s'utilitzaran dos materials per a la construcció de l'escultura: un bloc de pedra sorrenca vermella de Tagamanent, polida amb acabat mat, i el relleu escultòric a mida natural de bronze amb una patina medalla. El bronze estarà realitzat a partir del dibuix natural, modelat i fos amb el procediment de la cera perduda.

El bloc de pedra s'assentarà sobre d'un fonament, deixant el rebaix per a l'aigua, amb el mateix material que s'utilitzi a la plaça. El bronze anirà col·locat damunt de la pedra i la peça vindrà muntada de taller i es col·locarà al lloc. Tant per la banda posterior com per la cara frontal del bloc es deixaran previstos els forats que hauran d'allotjar la canalització i sortida de l'aigua. **"Em fa molta il·lusió fer aquesta escultura perquè Caldes de Montbui m'encanta. Es té molta cura del patrimoni i és un poble encantador, que té molts raconets bonics"**, confessa Hernández. +

**GASOILS CRUJELLA**

Venta i distribució de gasoils i derivats  
Servei a domicili

T. 93 716 25 53  
T/F. 93 723 27 91  
info@gasoilscrujella.com

**marcelcanudas**

OBRA NOVA I REFORMES

mòbil. 610 76 48 35

C/ Francesc Layret, 32 baixos  
Castellar del Vallès  
marcelcanudas@gmail.com  
tel. 93 747 26 05

*La Merceria*  
2-3-1996

**REBAIXES**

Gran Liquidació  
molts articles a  
**1, 3, 6, 15 €**

c/ Montcada, 14 · 93 714 79 02  
lamerceria1996@yahoo.es

Centre Mèdic **CAL METGE**

David Lacambra Puig  
Psicòleg Col. 7732

Master en Psicopatologia Clínica  
Especialista en Estimulació Precoç  
Orientació · Diagnosi · Teràpia

Ansietat · Depressió · Alteracions de la personalitat · Avaluació del desenvolupament infantil de 0 a 3 anys · Trastorns de conducta · TDAH · TOC · Tics motors · Elaboració d'informes

Centre, 31 | 93 714 86 13  
Per consultes aïllades:  
lacambra@copc.cat

**ARIANLEY**

Promoció

Tractament complet al  
**Àcid Glicòlic**  
+  
**Còctel de Vitamines**

**35 €**

Passeig Tolrà, 11 - 93 180 91 66



## CULTURA

# 'Plecs de recerca' publica testimonis d'èxode i exili

© Marina Antúnez

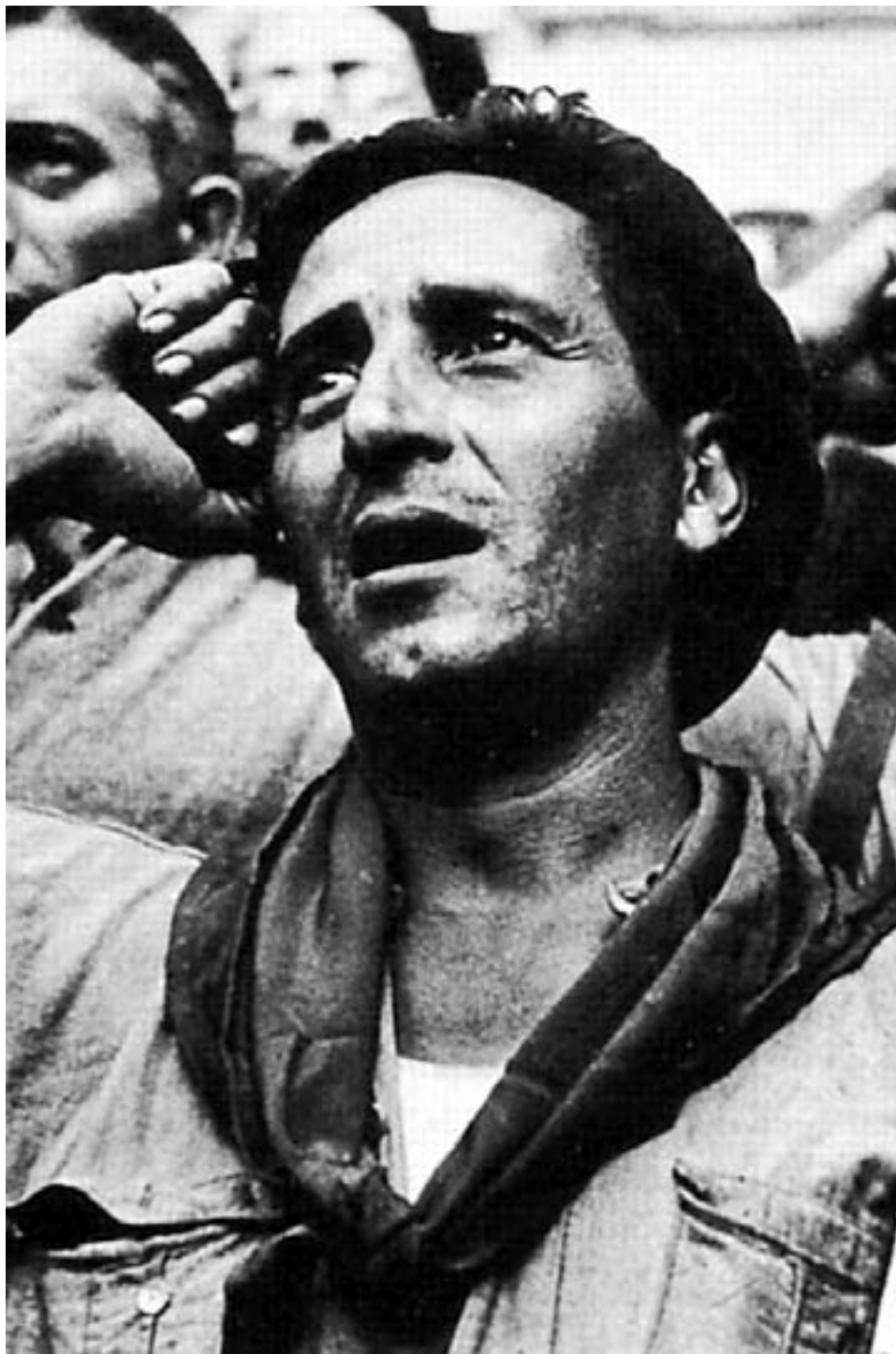
"Encara avui, setanta anys després que milers de refugiats espanyols, civils i militars, abandonessin el seu país havent donat per perduda la Guerra Civil, resulta complicat trobar testimonis de base que ens expliquin aquests fets". Així s'inicia el preàmbul de la segona entrega dels *Plecs de Recerca*, una revista elaborada pels historiadors castellarencs Sílvia Sáiz i Calvó i Ernest Gallart i Vivé, que que editen l'Ajuntament i l'Arxiu Municipal de Castellar.

El treball es titula *Història oral de l'exode i l'exili de 1939* i reproduïx el testimoni de 20 testimonis en el moment en què s'exilien al sud de França, país on seran acollits mentre encara són ciutadans lliures. "Ja fa temps que estàvem treballant amb temes d'exili i vam fer un recull de la història oral dels testimonis que van viure l'exili", explica Sílvia Sáiz.

Aquest segon volum dels *Plecs de recerca* parla del període entre el febrer del 39 fins al juny de 1940, previ a l'avanç massiu de l'exèrcit alemany. Entre els 20 testimonis, n'hi ha de nascuts a Galícia, Madrid, País Basc i també Francese Comellas, de Castellar. "Expliquen com viuen al sud de França, com veuen el món, com els afecta l'exili". Malviuen a les platges i sense sostre. "Per això, a la portada, hem inclòs la cita d'un testimoni que diu *El cielo por techo y la arena como lecho*", diu Sáiz.

Molts dels exiliats republicans que s'han transcrit a la revista van marxar derrotats del seu país en direcció a França creient que podrien tornar a Espanya, però no va ser així perquè amb la situació de l'època "si haguessin tornat els haurien matat".

Els historiadors Sáiz i Gallart voldrien fer una segona part dels *Plecs de recerca* "per fer el seguiment dels 20 testimonis i explicar quan són capturats i deportats a Mauthausen i com viuen al camp d'extermini fins que són alliberats". ➔



© Soldats republicans que van exiliar-se l'any 1939. || CEDIDA



© 'Ventana', obra de Richi Lamúa. || J.G.

## Richi Lamúa exposa a Rich i Habti

© M.A.

El proper dijous 18 de febrer, a les 19.30 hores, la galeria Rich & Habti inaugura una exposició del pintor nascut a Boltaña (Pirineu d'Osca) i afincat a Castellar fa 16 anys, Richi Lamúa. L'exposició *Arte en la nube* és un projecte visual que permet a l'espectador comprendre millor la trajectòria de l'artista. De fet, Lamúa mai havia mostrat interès per res relacionat amb la pintura o l'escultura durant la seva infantesa. Tot i així, als 12 anys va realitzar alguns cartells per anunciar les pel·lícules que es projectaven al Cinema Álamo. Un cop establert a Catalunya, a finals dels anys 80 i principis dels 90, va començar a experimentar, de manera autodidacta, pintant els seus primers quadres.

Lamúa utilitza diferents tècniques com vidres trencats, agulles, cotó fluix, etcètera. Una característica d'aquesta primera etapa és que tota l'obra va ser pintada de nit, amb llum artificial.

L'any 1994 es va traslladar amb la seva dona a viure a Castellar i no va ser fins el 2008 que va tornar a pintar. En aquesta segona època, va canviar radicalment de tècnica i va començar a treballar amb l'ajuda de les noves tecnologies. El seu estil és eclèctic i mostra una versió més de la realitat. ➔



Ajuntament de  
Castellar del Vallès

# OFERTES DE TREBALL

de la Regidoria d'Ocupació

**LLOC de TREBALL**  
PEÓ DE LA VIA PÚBLICA  
Castellar del Vallès

**TASQUES**

Arranjament de voreres com a ajudant de l'oficial de 1a.

**HORARI**

De 8 a 18 h  
(amb una hora al migdia)

➔ \*Ofertes rebudes del  
29 de gener al 4 de febrer de 2010

Més informació  
Edifici Cal Botafoç  
(C/ de Sant Llorenç, 7)

Horari  
de dilluns a divendres,  
de 9 a 13.30 h

Telèfon  
93 714 42 06

Correu electrònic  
dpeio@castellarvalles.cat



## CULTURA

# El Carnaval mostrarà la cara més lluïda a la rua

© Marina Antúnez

La festa gastronòmica de Carnestoltes es va iniciar dijous de la setmana passada, amb un tast de botifarra d'ou que Carnicas Merche va oferir als castellarencs i que va tenir lloc al carrer de Montcada.

Demà, a partir de les 17 hores, tindrà lloc l'acte més esperat i festiu del Carnestoltes, la Rua de Carnaval. Com sempre, hi haurà concentració de carrosses, comparses i xarangues al carrer de Portugal, al costat de l'Espai Tolrà. †



© Tast de botifarra al carrer de Montcada, dissabte passat. || JOSEP GRAELLS



JOSEP GRAELLS

## La Xarxa torna a omplir la Sala Blava

La Companyia de Parranda va actuar el passat dia 7 a la Sala Blava de l'Espai Tolrà. Van presentar l'espectacle *Revetlla*, un muntatge que ja s'ha pogut veure a d'altres escenaris catalans. El públic va passar una estona divertida, sobretot els més menuts. || M.A.

# El Cor III al Palau de Pedralbes

© Marina Antúnez

El passat 28 de gener, les noies més grans del Cor III de la Coral Sant Esteve de Castellar del Vallès, al costat d'excantaires, van fer una breu però valenta actuació durant un sopar que va tenir lloc a la trobada de 27 ministres de treball europeus que va tenir lloc al Palau de Pedralbes de Barcelona.

Sota la direcció de Jaume Sala, el concert va incloure temes

tradicionals catalans, com els fragments del *Llibre Vermell de Montserrat* o *El cant dels ocells*.

Per a les noies, amb la responsabilitat que suposa actuar en un escenari com el Palau de Pedralbes i davant dels màxims representants polítics del país i d'Europa, va ser una gran experiència.

La cap de protocol de presidència i els organitzadors van quedar molt satisfets i les van felicitar amb uns forts aplaudiments. †



© Cor Sant Esteve. || CEDIDA



ARXIU

## Calissó Club continua amb nous DJ

El Calissó Espai Plural va convidar, dissabte passat, el grup Drum & Bass and Huete. Com ja és habitual, el públic va gaudir de la sessió tot prenent una copa. L'actuació del grup es va allargar més d'una hora. || M.A.

tot en jardineria!

## GARDEN DICOMA

Ctra. Sentmenat Km. 28,2  
Castellar del Vallès  
93 747 36 92

## RESTAURANT la Xurreria

Cuina de mercat  
Menú 6 plats **16€**  
tots els dies

Av. Sant Esteve | T. 93 747 38 38  
(cantonada Mestre Miro)

## PIS CASC ANTIC

- 3 habitacions
- 2 banys
- Semi-moblat
- Amb vistes
- Només 4 veïns
- Lloguer o venda

627 57 59 07  
600 546 246

## estètica10

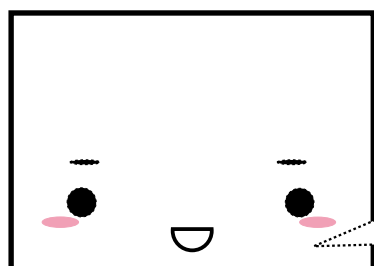
bellesa, mans i peus

### FOTODEPILACIÓ

Engonals 40 €  
Brasilenya 50 €  
Aixelles 30 €  
Cara completa 60 €  
Llavi 20 €  
1/2 cames 90 €

c/Lleida, 2  
93 714 86 02 | 670 24 49 45  
kalimaestetica@hotmail.com

Preus vàlids fins el 28-02-10



**Hola! Sóc 1 mòdul de l'Actual!**

**Si vols anunciar-te en aquest espai,  
truca'ns!!**

93 714 26 91 | info@digucom.net

Centro  
Equestre  
Castellar

## Escola d'hípica per tots els nivells

Ctra. C-1415 km. 23,9 | T. 607 228 059 | www.cec-castellar.com



# AGENDA

DV **12**

**Karnaval 10\***  
Escoles de Castellar · Matí  
**Festa de Carnaval Jove\***  
Espai Jove · 20 h  
**Actes Carnaval**  
Veure pàgina 8

**Hora Golfa del Conte\***  
*La fàbrica*  
Local Social de la Penya  
Solera · 21.30 h  
**Teatre · El Lleig**  
Sala Petit Format · 21.30 h  
Organització: ETC

**Cinema *L'univers perdut***  
Sala de Butxaca · 21.30 h  
Organització: ETC  
**Calissó Jam**  
amb la Calissó Jam Band  
Calissó Espai Plural · 23 h  
Organització: Calissó Espai Plural

DS **13**

**Rua de Carnaval**  
Baixada de Palau · Tarda  
Organització: Espai Sargantana  
**Actes Carnaval**  
Veure pàgina 8

**Teatre**  
*El Lleig*  
Sala Petit Format · 21.30 h  
Organització: ETC

**Festa de Carnestoltes**  
Calissó Espai Plural · 23 h  
Organització: Calissó Espai Plural

DG **14**

**V Memorial**  
**Isidre Cabedo**  
Rotonda piscines  
Sortida 7.30 h  
Organització: CEC

**Fira del Trasto**  
Plaça del Mercat · matí  
Organització: Lluís Alforja

**Ball de disfresses**  
Sala Blava · 18 h  
Organització: Amics del Ball de Saló  
**Teatre · El Lleig**  
Sala Petit Format · 18.30 h  
Organització: ETC

DL **15**



**Cinema · *El honrado gremio del robo***  
Casal Catalunya · 17 h  
Organització:  
Associació de Jubilats i Pensionistes

DT **16**

DC **17**

DJ **18**

**Cinema**  
*Deliciosa Martha*  
Sala de Petit Format · 19 h  
Organització:  
Aula d'Extensió Universitària



DV **19**

**Calissó Jam**  
amb Negrita S.A.  
Calissó Espai Plural · 23 h  
Organització: Calissó Espai Plural

DS **20**

**L'Hora del Conte Infantil\***  
*Contes del món*  
a càrrec de  
Violeta Palazón  
Biblioteca · 11 h

**Juguem amb els contes\***  
Ludoteca Municipal  
Les 3 Moreres · 12 h

**Calissó Club**  
amb  
*No hay 2 sin 3*  
Calissó Espai Plural · 23 h  
Organització: Calissó Espai Plural

DG **21**

**Cinema familiar\***  
*Allà on viuen els monstres*  
Sala Blava · 12 h

**Maquillatges de carnestoltes**  
amb la Ksenia  
Calissó Espai Plural · 12 h  
Organització: Calissó Espai Plural

**Concert dels alumnes**  
Escola de Música  
Torre Balada  
Calissó Espai Plural · 18 h  
Organització: Calissó Espai Plural  
**Ball amb Almas Gemelas**  
Sala Blava · 18 h  
Organització: Amics del Ball de Saló

## EXPOSICIONS

**Serigrafies d'Eva Domene Milán**  
*Derramando recuerdos*  
**Calissó Espai Plural**  
Plaça Calissó

**Arte en la nube** Richi Lamúa  
Inauguració: 18 febrer, 19.30 h  
**Galeria Rich i Habti**  
Barcelona, 60

**Pobles Indígenes**  
Fins el 15 de febrer  
**Mercat Municipal**  
Plaça Mercat Municipal

**Fotografies de Maria Martínez**  
Fins el 28 de febrer  
**Casal Catalunya**  
Prat de la Riba, 17

**Col·lectiva de pintors amb noves obres** Tot el mes  
**Watts Art**  
Sant Pere d'Ullastre, 9

## CURSOS

**Cursos bàsics de català**  
Inscripcions: del 16 al 19 de febrer, Casa Massaveu

**Paqueteria - aparadorisme**  
Dia 15 de febrer  
**Informàtica pel comerç**  
Dia 16 de febrer  
Inscripcions: ACC 937 146 739

**Curs de cosir de blanc, calats i modisteria**  
Dijous de 16.30 a 19 h  
Casal Catalunya

**Curs de Word, Excel i Internet**  
Casal Catalunya

## TALLERS

**Educació emocional**  
a càrrec de Tere Abellán  
Dia 6 · 10 h · col·legi El Casal

**Cuina**  
Pasta de full  
Dia 11 · 18 h · Espai Jove

**Escola de Pares i Mares**  
*La comunicació amb els adolescents* · 21 h · IES Castellar

**Resolució de conflictes**  
a càrrec de Cesc Soto · Dia 20  
10 h · Escola La Immaculada

## ALTRES

**Colònies de Primavera**  
Del 29 de març a l'1 d'abril  
Inscripcions: Moviment de Colònies i Esplai

**Sol·licitud oficial habitatges de protecció oficial**  
Inscripcions: SAC Ajuntament





## Castellar del Vallès, 1908

Els elements arquitectònics de Sant Esteve de Castellar eren, a principis del segle XX, l'Era d'en Petasques, l'Església parroquial, el Palau Tolrà, les escoles del Patronat Tolrà, la xemeneia de l'Estaca i el Castell de Castellar. El poble començava a la falda de la carretera de Sentmenat fins a la carretera de Sabadell, identificable per la renglera de plataners.



## V Memorial Isidre Cabedo

Diumenge 14 de febrer · 7.30 h  
Sortida Rotonda de les piscines  
Organització: CEC

Aquest any, la sortida en memòria d'Isidre Cabedo es farà el proper dia 14 de febrer, a l'entorn d'un indret que li agradava especialment: el Turó i la Font de la Pola. Es dei-

xaran els cotxes a l'Alzina del Salari i es pujarà fins al Coll de Tres Creus i al Turó de la Pola, continuant per la Sesta Grossa fins al Coll de Boix. Des d'allí, es voltarà en direcció al Coll de Tanca i es visitaran les balnes obrades de l'Espuga. Es continuarà el recorregut fins la Font de la Pola i per tornar a la Porquerissa cap al Coll de Tres Creus i l'Alzina del Salari. La bellesa del paisatge i la història de l'establiment alt-medieval d'aquesta zona es mereix que formi part d'aquests bonics recorreguts.



## Cinema Deliciosa Martha

Dijous 18 de febrer · 19 h  
Sala de Petit Format  
Organització:  
Aula d'Extensió Universitària

Canonica, entre d'altres, el film ha estat guanyador del Premi del Públic al Festival de Cinema alemany 2002. Martha, una cuinera apassionada per la seva professió realitza obres d'art culinàries en un petit restaurant d'Hamburg. Però la seva vida és bastant monòtona. Això canviarà de sobte quan la seva germana soltera mor en un accident i Martha es fa càrrec de Lina, la seva neboda. Mari, un company italià de Martha, posarà una mica d'alegria i pasta a les seves vides.

Dijous que ve, per un preu de 3 euros, es podrà veure la pel·lícula *Deliciosa Martha* a la Sala de Petit Format de l'Ateneu. Dirigida per Sandra Nettelbeck i protagonitzada per Martina Gedeck, Sergio Castellitto, Máxime Foerste, Sibylle

## FARMÀCIES DE GUÀRDIA

- 12 Yangüela
- 13 Germà
- 14 Germà
- 15 Permanyer
- 16 Ros
- 17 Casanovas
- 18 Yangüela
- 19 Vilà
- 20 Permanyer
- 21 Permanyer

### Farmàcia Casanovas

93 714 33 76 · Av. St. Esteve, 3

### Farmàcia Permanyer

93 714 38 29 · Ctra. de Sabadell, 48

### Farmàcia Germà

93 715 86 78 · Balmes, 57

### Farmàcia M. D. Ros

93 714 50 25 · Av. St. Esteve, 71

### Farmàcia Pilar Vilà Boix

93 715 90 99 · Barcelona, 58

### Farmàcia Yangüela

93 714 52 89 · Torras, 2

## TELÈFONS INTERÈS

Ajuntament	93 714 40 40
Fax Ajuntament	93 714 40 93
Polícia Local	93 714 48 30
(urgències)	092
Oficina M. St. Feliu	93 714 65 98
Avaries enllumenat	900 13 13 26
Biblioteca	93 714 47 35
Bombers	93 714 49 51
Ràdio Castellar	93 714 43 40
Casal Catalunya	93 715 89 98
Casal Plaça Major	93 714 36 55
Casal d'Entitats	93 714 34 27
Casino del Racó	93 714 50 08
CAP (Ambulatori)	93 747 11 11
Servei de Català	93 714 30 43
Centre de Serveis	93 747 10 55
Ambulància	061
Funerària Castellar	93 714 63 15
Tanatori	93 747 12 03
Mossos d'Esquadra	088
Jutjat de Pau	93 714 77 13
OSB	93 714 53 89
ACC	93 714 67 39
Punt d'Informació	93 714 34 27
Casal de Joves	93 715 80 06
Recollida de mobles	901 12 02 14
Taxis Castellar	93 714 37 75



de quin color és la natura?



## Dani Coma

Professor de teatre i músic

”  
Comunicar és la  
meva passió, que la  
gent rebi el que vull“

JOSEP GRAELLS



11 respostes

**Un tret principal del seu caràcter?**

Lluitador

**Un defecte que no pot dominar?**

La impaciència

**Qui voldria haver estat?**

Algú que sapigués molt d'una cosa

**Quin animal seria?**

Una àguila (tot i el vertigen!)

**La seva paraula preferida?**

Valentia

**Quin plat li agrada més?**

Cigrons amb espinacs

**Música preferit?**

Love of Lesbian

**Un color?**

Verd

**Un llibre?**

Luces de Bohemia de Valle-Inclán

**Una pel·lícula?**

El lado oscuro del corazón

**Un comiat?**

Déu

Conegut sobretot per la seva faceta musical amb el grup Macedònia, Dani Coma afirma sense dubte que la seva passió és el teatre i sobretot ensenyar a fer teatre o dirigir, però no estar sobre l'escenari.

© Mireia Sans

### • Com va aparèixer la música i el teatre a la seva vida?

A casa això ho hem tocat sempre. El meu pare sempre ens feia estudiar música. Ho hem mamat de sempre. Hem tocat sardanes des de petits i jo crec que el procés ha estat progressiu.

### • I quan va prendre la decisió definitiva?

Em vaig tirar a la piscina, quan vaig deixar la piscina, he,he, he! Em van oferir un contracte fix i em vaig cagar. No m'imaginava tota la vida treballant a la piscina de Castellar i per això vaig decidir plegar i buscar-me la vida.

### • El Dani Coma és més de teatre o de música?

Mira, de les 12 hores que estic despert, vuit me les passo fent teatre. Sóc mestre de teatre. La música m'ocupa menys hores, però són més mediàtiques, surto a tele i tot-hom les coneix.

### • I si ha de triar...

Em quedo amb el teatre, perquè la música que jo faig no m'emociona, m'emociona com reaccionen els nens a la música, però no la música en sí. En canvi, ensenyar teatre sí que m'emociona. Treballar i ensenyar un text concret em mou, em commou i em trastoca. La meva passió és el teatre, però a darrera, no a escena, dirigint o ensenyant. Ara

mateix treballa donant classes diferents centres, com ara a l'escola de Coco Comin i tinc la companyia Pissarra.

### • Com neix Macedònia?

De la barreja del teatre i la música. Jo era mestre de teatre al Sant Esteve i a d'altres escoles i m'inventava obres i cançons pels nens. I les anava reunint i al final el meu pare em va dir de gravar-ho i va ser la primera maqueta amb la Georgina i la Marina.

### • Després va aparèixer TV3...

Sí, ho vaig enviar a la tele, perquè hi treballava la Bibiana Guzman que havíem estudiat teatre junts. Ella ho va donar al Xavier Romeiro que era cap de continguts del

K3. Ell em va dir que era una bona proposta, però que sí se la quedava TV3 s'havien de censurar coses i vaig dir que no.

### • I el Sona 9?

Vam canviar el format, van entrar les cinc noies i ens vam presentar al concurs. No entraven a cap categoria i per això es van inventar un premi nou el de grup amb més projecció, perquè volien premiar la nostra originalitat.

### • D'on ve Macedònia?

Doncs, a mi em deien Dani Poma i d'aquí va sorgir el Dani Poma i les fruites i finalment, a idea del Xavi Mas, Macedònia. És de les millors coses del grup, perquè es fresc i ven.

### Si fes un grup de nou seria estil Macedònia?

Sí, perquè és la música que sé fer. En un principi el que em surt és aquesta música, més comercial i més fresca. No hi dedico prou hores com per evolucionar-ho més i es queda en això. Però ja m'està bé la música clara.

### • Teatre i música són feines de comunicar. Es considera un comunicador?

Ho intento i és el que intento ensenyar, dalt l'escenari també. Amb les noies de Macedònia, també parlem que siguin comunicatives i que la gent s'hi acosti i tot això. Comunicar és la meva passió, aconseguir que la gent rebi el que vull que rebi.

# BÀTIXOS

## VETERINÀRIA - PERRUQUERIA

- + Medicina interna
  - Cirurgia
  - Laboratori clínic
  - Radiologia
  - Ecografia
  - Electrocardiologia
- + Visites especialitzades
  - Etologia
  - Oftalmologia
  - Exòtics
- + Perruqueria
- + Venda de pinsos i accessoris



**Clínica** Fàbregues, 6  
93 714 59 59 · Castellar del Vallès

**Consultori** Vic, 5  
625 03 37 37 · Sant Llorenç Savall

**Urgències** · 635 41 80 28