

Nadal'11 especial



**“LA GENT
QUE ÉS
PROU
BOJA PER
CREURE
QUE POT
CANVIAR
EL MÓN...
ÉS LA QUE
HO FA”**

ESPECIAL NADAL

Salutació

“Algunes vegades la vida et colpeja el cap amb un maó. No perdís la fe. Estic convençut que l'únic que em va mantenir en marxa va ser que estimava el que feia. Has de trobar el que estimes”

Steve Jobs, creador d'Apple

Vivim moments complicats. La sensació que descrivia el creador d'Apple, Steve Jobs, que la vida ens està colpejant amb un maó, està en l'ànim de molts de nosaltres. Però és important que no perdem la fe, que ens sapiuem sobreposar i trobar una sortida a la situació actual.

Nosaltres, des de l'Ajuntament, volem estar al costat de les persones que travessen situacions difícils i ajudar-les en la mesura de les nostres possibilitats i competències. Per això, per aquest any nou que està a punt de començar, el nostre gran objectiu és ser capaços de generar noves oportunitats de futur i adaptar la gestió municipal a les noves necessitats que ens planteja la ciutadania.

Això passa per reforçar els serveis municipals de forma que garanteixin la cohesió social, fer polítiques actives d'ocupació, potenciar els programes formatius que permetin l'accés i el retorn al mercat laboral, dinamitzar l'economia local amb tots els mitjans al nostre abast, prioritzar la captació d'inversió pública i privada per Castellar i generar noves propostes de negoci.

Hem de tenir en compte, en definitiva, que els ajuntaments som l'administració de referència per a la majoria de ciutadans, si més no per la seva proximitat a les persones. Aquesta circumstància fa que la nostra prioritat sigui la despesa social.

I és que la situació actual també ens exigeix un exercici de responsabilitat i establir criteris d'austeritat i eficàcia en la gestió municipal per tal de poder donar resposta als ciutadans i ciutadanes més desfavorits.

Ara que s'apropen les festes nadalenes, cal tenir present que tot aquest esforç necessita de la societat civil. N'és un bon

exemple la mobilització de les entitats i col·lectius ciutadans per, malgrat totes les dificultats, continuar fent del Nadal una època d'il·lusió i esperança en el futur.

Enguany, hi continuen havent més d'un centenar de propostes d'activitats adreçades a tots els públics. Des d'avui mateix ja podem participar i gaudir d'un programa que inclou diverses mostres de cultura tradicional i popular (on destaquen per exemple els pessebres), a més de música, esport, teatre, cinema, balls, festes i altres actes diversos. I com no podria ser d'altra manera, tampoc hi faltaran les activitats per a la mainada, que tindran el seu colofó amb la cavalcada de reis.

D'entre tots els actes, però, m'agradaria destacar la fira de Nadal que aquest any s'organitza de manera especial al carrer de Sala Boadella, amb més paradistes, entitats i la participació de diversos establiments en el 9è Mercat del Parc a Taula, organitzat per la Xarxa de Parcs Naturals de la Diputació de Barcelona.



Ignasi Giménez Renom
Alcalde

També són especialment remarcables tots els actes que s'han organitzat amb motiu de La Marató de TV3, que en aquesta edició es dedica a la regeneració i al trasplantament de teixits. Castellar té una nova oportunitat per mostrar la seva implicació amb una causa solidària.

Tota aquesta oferta és possible gràcies a l'esforç desinteressat de moltes persones. La resta de ciutadans i ciutadanes podem agrair tantes hores de treball participant activament de les activitats proposades.

Rere aquest exemple de les activitats nadalenes, ens queda el missatge que amb la dedicació de tots plegats podem continuar fent grans coses. Cal que siguem capaços de treballar conjuntament amb un doble objectiu: sortir de la crisi al més aviat possible, sense que ningú es quedi pel camí, i garantir la qualitat de vida dels castellarencs i castellanques. Entre tots ho aconseguirem perquè això és el que realment importa.

Bon Nadal!

© Felicitació de Nadal de l'Ajuntament de Castellar del Vallès

“La gent que és prou boja per creure que pot canviar el món... és la que ho fa.”

Anunci d'Apple “Pensa diferent” 1997

COMERÇ

ESPECIAL NADAL

La Fira Comercial del carrer Sala Boadella celebrarà el dia 17 de desembre una edició especial de Nadal

La fira acollirà més parades, activitats per La Marató de TV3 i la 9a edició del Mercat del Parc a Taula

La Fira Comercial del carrer de Sala Boadella celebrarà el proper dissabte, 17 de desembre, una edició especial amb motiu de les festes de Nadal. Aquest esdeveniment ampliarà el seu horari (estarà obert de 10 a 20 h) i comptarà amb més parades del què és habitual. En total hi participaran 19 establiments comercials i tres entitats.

Entre les 17 i les 20 hores hi haurà, a més, un reclam addicional: el 9è Mercat del Parc a Taula, una activitat inclosa dins el programa Viu el Parc i organitzada per la Xarxa de Parcs Naturals de la Diputació de Barcelona amb la col·laboració de l'Ajuntament. Hi participaran una representació de 10 produc-

tors i cellers de la xarxa de parcs naturals de Barcelona, que donaran a conèixer els seus productes més representatius.

Parc a taula és un programa de desenvolupament econòmic promogut per la Diputació de Barcelona que pretén destacar els valors naturals, culturals i paisatgístics dels nostres parcs, mitjançant la viticultura, els productes naturals de proximitat i la gastronomia.

En aquesta edició, hi seran presents cinc cellers de vi i cava, dos parades de formatge, una parada d'embotits, una parada de mel i una parada d'oli, procedents dels parcs de Sant Llorenç, del Garraf i de la Serralada.

El programa El Parc a Taula disposa a més d'una Guia que té l'objectiu de posar en comú i donar a conèixer tots aquells agents que, des de fa anys, potencien i difonen els productes alimentaris locals i de qualitat per afavorir el desenvolupament econòmic sostenible, la biodiversitat i el reforçament de la identitat local. Com a novetat, s'hi troba informació dels espais naturals i una selecció dels seus productes més representatius.

El carrer Sala Boadella també serà aquest mateix dia un dels punts neuràlgics de les activitats que diverses entitats del municipi han organitzat amb motiu de La Marató de TV3 (veure pàgines 8 i 9).

Fira Comercial a l'aire lliure · Horari: de 10 h a 20 h

Establiments i comerços:

Sabateria Luque
Paris Xocolata
Fruiteria Frescuore
Llibreria Nobel
Fotoprix
Toro Joiers
Outlet Teixits Anna Bullón
Esports Castellar

Goa Grow
Nualart
La Puça
L'argila
Regal artesanal
M^a Carme Girbau
Merceria fils i botons
Garden Dicoma

Entitats i associacions:

PQPI programa de qualificació professional inicial
Moviment de Colònies i Esplai
Coral Sant Esteve

Organització:

Establiments de la zona,
Comerç Castellar i Ajuntament



9è Parc a Taula

Horari: de 17 h a 20 h

Celler El Molí

(vi - Parc de Sant Llorenç)

Muradine Viticultors de Mura

(vi - Parc de Sant Llorenç)

Celler Cooperatiu d'Artés

(vi - Parc de Sant Llorenç)

Embotits de Mura

(embotits - Parc de Sant Llorenç)

Sant Feliu del Racó

(mel - Parc de Sant Llorenç)

Associació Préssec d'Ordal. Josep Esteve

(oli - Parc del Garraf)

Art Cava

(cava - Parc del Garraf)

Can Pere de la Plana

(formatge - Parc del Garraf)

Can Pujol

(formatge - Parc de la Serralada Litoral)

Celler Serralada de Marina

(vi - Parc de la Serralada Litoral)

Organització:

Xarxa de Parcs Naturals de la Diputació de Barcelona

CASÉ

Tot l'equip del Casé us desitgem
Bon Nadal i Felix Any Nou!



Celebra unes Festes de Nadal plenes de sabor a casa teva

Reserva el teu menú tan a la Botiga com a la Parada del mercat

Mima't i regala't un Pernil

Mercat municipal
parada nº 2 i 3 | Tel. 93 714 60 15
comandesmerc@case-alimentacio.es

c/ Dr. Pujol, 58 | Tel. 93 747 36 05
comandesbotiga@case-alimentacio.es

MENÚ GASTRONÒMIC Nadal i Cap d'Any 2011-12

Gaudeix d'un menú de qualitat amb la màxima comoditat

Aperitiu

Minitruita de patata brava
Royal de foie i melrasia de Sitges
Vaset de formatge de cabra amb confitura de codony
Vaset de brandada de bacallà amb confitura de Piquillo



1r plat

Canelons d'ànec amb tòfona, beixamel de ceps i parmesà (Menú de Nadal)
Vieira farcida de marisc (Menú de Cap d'Any)



2n plat

Vedella cuita a foc molt lent amb poma caramelitzada, escalopi de foie i reducció de Porto



Postres

Petites bogeries dolces: catànies, carquinyolis i avellanes garrapinyades



ESPECIAL NADAL

PESSEBRES



61a Exposició de Pessebres de Castellar

“Oficis, tradicions i pessebres”

Del 4 de desembre de 2011 al 5 de febrer de 2012

Dissabtes, diumenges i festius de 12 a 14 i de 17 a 20h
(Passat Reis, només diumenges)

El Grup Pessebrista de Castellar del Vallès i l'associació Figuraires i Artesans de Sabadell organitzen una exposició conjunta al voltant dels oficis i les tradicions de Catalunya. L'entitat sabadellenca aporta la seva exposició etnogràfica “La vida rural a Catalunya”, que es podrà veure a la sala del primer pis del Grup pessebrista, mentre que els pessebristes castellarencs incorporaran en els seus habituals pessebres diverses tradicions i oficis.

Així, els visitants a la 61a Exposició de pessebres podran recordar els oficis tradicionals, aprendre el nom d'algunes de les eines i veure com es portaven a terme antigament algunes de les tasques de la vida quotidiana. L'exposició esdevé una excusa per fer un homenatge als avantpassats.

D'altra banda, molts dels pessebres d'aquest Nadal porten figures creades en el mateix Grup Pessebrista, fruit del curs de modelatge que van impartir la primavera passada els membres de l'associació Figuraires i Artesans, amb l'ajuda de les artistes castellarenques Montserrat Ribes i M. Mar Hernández.

A Castellar, ha estat costum habitual que alguns pessebristes facin les figures per als seus pessebres. És el cas de Llorenç Ferrer, Àngel Casasayas, Antoni M. Castellar o Joan Muntada, entre d'altres, que moltes vegades guarnien els pessebres amb figures de creació pròpia. Una de les figuristes més reconegudes actualment, Alina Antonell, procedeix d'aquesta tradició castellarenca que fa que els pessebristes creïn també les figures del seus pessebres.

69è Concurs de pessebres

Fins al dia de Nadal es podran recollir les bases i fer les inscripcions del Concurs de pessebres. La visita del Jurat serà el dia de Sant Esteve al matí, i el lliurament de premis es farà el diumenge 15 de gener. Aquest any, el concurs valorarà la presència d'oficis als pessebres.

El teu pessebre a la Xarxa

Un any més, totes les persones i entitats que vulguin poden compartir una fotografia del seu pessebre a l'exposició virtual de la pàgina www.pessebrescastellar.com. El projecte, que formava part dels actes de la Biennial del Pessebre que es va celebrar l'any passat, va ser mereixedor del 1r Premi de mitjans de comunicació d'associacions dels Premis Ateneus 2010.

www.pessebrescastellar.com

Aquest és el nou nom de la pàgina web del Grup pessebrista, des d'on podreu enllaçar amb el Bloc del Grup, amb l'exposició participativa “El teu pessebre a la xarxa” i amb el canal del Youtube on hi trobareu diversos vídeos de l'entitat.

800 alumnes visitaran els pessebres

Un total de 800 alumnes, 126 més que l'any 2010, visitaran aquest Nadal la 61a Exposició de Pessebres de la Capella Montserrat. Majoritàriament, es tracta de nens i nenes de les llars d'infants i d'educació infantil, tot i que també hi haurà grups de cycle inicial i mitjà i usuaris del TEB Vallès i de la Casa de les 3 Moreres. Les visites organitzades, 34 en total, finalitzaran el proper dimecres 11 de gener.

A aquestes visites, que es duran a terme a través de la Guia Didàctica, se n'han de sumar 7 més, que han aplegat 181 estudiants de 3r i 4t de primària. Aquests infants descobriran quin és el procés d'elaboració dels pessebres. Dos grups més visitaran l'exposició “Oficis i tradicions: la vida rural a Catalunya”.

CLÍNICA VETERINÀRIA
NOVAVET
Experiència i qualitat de servei des de 1994

Núria Moix - col. 1924 | Esther Obradors - col. 1488

C. Barcelona, 26-28 | 93 714 47 59 | 689 67 50 28

10 a 14 i de 17 a 21 h. | Ds: de 10 a 13 | novavetsl@gmail.com

Us desitgem, a vosaltres
i a les vostres mascotes,

**Bones Festes
i Felïç 2012**



PESSEBRES

ESPECIAL NADAL

Pessebres a Sant Feliu del Racó

Sant Feliu del Racó manté viva la tradició de fer pessebres des que fa uns 30 anys la va iniciar un grup d'amics. Enguany, l'exposició organitzada per l'Associació de Pessebristes de Sant Feliu del Racó es podrà veure al nou local pessebrista "Ca la Pepeta". Aquest espai, que es troba situat de forma annexa al Centre Feliuenc, s'inaugurarà el dissabte 24 de desembre a les 12 del migdia.

Horaris:

24 de desembre, de 18 a 20.30 h

25 i 26 de desembre, de 12 a 14 i de 18 a 20.30 h

31 de desembre, de 12 a 14 h · **1 i 6 de gener**, de 18 a 20.30 h

7, 8, i 14 de gener, de 12 a 14 i de 18 a 20.30 h



Pessebre vivent amb Mercat de Nadal

Horaris: 26 de desembre, a les 19 h · 1 i 7 de gener, a les 18 h

Lloc: nucli antic del poble (entrada per c. Verge de Montserrat - plaça del Pi)

Organització: Associació de Veïns de Sant Feliu del Racó

Es busca caganer

Sant Feliu del Racó afronta la recta final dels preparatius per a l'escenificació de la segona edició del Pessebre vivent. Malgrat l'ampliació d'espais i de participants, resta trobar figurant per a aquesta tan nostrada i omnipresent figureta del pessebre català.

Amb l'objectiu d'atendre els voluntaris, coordinar les diferents comissions de treball, informar els curiosos i unificar vestuaris, s'ha instal·lat l'oficina del pessebre vivent a l'edifici de les antigues escoles, que obrirà tots els diumenges de desembre, excepte el dia 25, de 10 del matí a 13 hores.

Aquest any s'incrementen el nombre d'escenificacions de dos a tres. Tindran lloc els dies 26 de desembre, 1 de gener i 7 de gener a la tarda. S'amplien els metres de recorregut, i s'incorpora com a novetat, entre altres noves escenes, un Mercat de Nadal on hi haurà la possibilitat d'interactuar amb comerciants i artesans. Així, es podran adquirir els articles que posaran a la venda per a l'ocasió, tals com embotits curats, mel de Sant Feliu del Racó, ous ecològics, formatges, peces de roba diverses, vins...

Enguany es preveu una participació força superior; de manera que es doblarà el número de figurants (ja en són gairebé setanta) que, sumats a altres col·laboradors encarregats de feines tan diverses com vestuari, sonorització, il·luminació, transport d'animals, difusió, i muntatge, arriben a un centenar (el que representa la implicació d'un 10% del total del veïnat).

Això sí, alguns dels papers encara no han pogut ser assignats. Voluntaris i aspirants a esdevenir caganer seran ben rebuts i atesos a l'esmentada oficina adequada per a l'ocasió.

I per a tothom que vagi a visitar el Pessebre Vivent, restarà pendent el repte de trobar el caganer entre totes les figures que s'hi representin, que en són moltes: el naixement, els Reis d'Orient, angelets diversos, pastors, pastores i pastorets, pagesos, mercaders i comerciants, ferrers, fusters, llenyataires, castanyeres, bugaderes, cistellaires, músics, pescadors, quadres familiars i fins i tot algun romà!

El Pessebre Vivent és possible gràcies a la participació del poble i la col·laboració d'entitats, empreses i establiments de Sant Feliu del Racó, de Castellar del Vallès i de Sabadell. El seu finançament prové de la venda de tiquets per al sorteig d'una panera que tindrà lloc cadascun dels tres dies de la seva representació.



Skate Shop

Skate&Urban Wear

93 714 46 55

C. Pedrissos 12, local B (al costat del Camp de Fútbol)



Abrics
Pantalons
Camisetes
Jerseis
Calçat

Moda Sport
Bolsos
Carteres
Cinturons
Complements



Tota la moda
i complements
100% skateboarding



PATINETS
Diferents marques
i complements



ESPECIAL NADAL

CONCERTS

El Concert de Nadal de les Corals Sant Esteve i Xiribec tindrà lloc diumenge 18 de desembre

Diumenge 18 de desembre - 18.30 h
Església de Sant Esteve

Les Corals Sant Esteve i Xiribec oferiran el tradicional Concert de Nadal a l'Església de Sant Esteve, i destinaran les donacions rebudes durant l'acte a la Marató de TV3, que enguany està dedicada a la regeneració i trasplantament d'òrgans i teixits. L'actuació comptarà amb la participació de prop d'un centenar de cantaires distribuïts en diferents cors.

El Cor Sant Esteve començarà amb la intervenció del cor de menuts i el cor de petits, dirigits per Sara Schkot. A continuació intervindran els mitjans, dirigits per Neus Ramoneda, i posteriorment actuarà el cor de grans, dirigit per Jaume Sala.

L'acompanyament al piano anirà a càrrec de Dani Garcia, i a més es comptarà amb la col·laboració de Clara Creus, a la flauta, i Laia Rocavert, al violoncel. Tots els cors de la Coral Sant Esteve cantaran cançons tradicionals catalanes i també d'arreu del món. Seguidament serà el torn de la Coral Xiribec, dirigida per Clara Vilaseca, amb dues cançons de Ses Illes i una cançó de "Els Pastors cantaires de Betlem", de mossèn Joan Abarcat, harmonitzada per la mateixa directora.

Aquesta actuació precedirà el final del concert, amb tres nadales que cantaran conjuntament tots els cors participants.

D'altra banda, i com ja és tradició, la Coral Sant Esteve i la Coral Xiribec actuaran a l'Obra Social Benèfica i a altres residències de la vila durant les Festes.

I, finalment, dissabte 7 de gener la Coral Xiribec cantarà a l'església parroquial de Sant Feliu del Racó a la una del migdia.



La Coral Sant Josep organitza una trobada nadalenca de corals diumenge 18 de desembre

Diumenge 18 de desembre - 17.30 h
Auditori Municipal Miquel Pont

Les Corals Sant Sebastià de Polinyà, Flors de Maig de Barcelona i Sant Josep de Castellar del Vallès participaran diumenge, 18 de desembre, en la Trobada nadalenca de corals organitzada per la formació castellarenca. Cadascuna de les corals participants interpretarà mitja dotzena de peces i, per finalitzar la trobada, els integrants de les tres corals en cantaran una conjuntament.

L'Escola de Música Torre Balada ofereix el dia 19 un Concert de Nadal a l'Auditori

Els grups de cambra, orquestra i banda de l'Escola Municipal de Música Torre Balada interpretaran dilluns, 19 de desembre, a les 19 hores, un concert de Nadal a l'Auditori Miquel Pont. Hi participaran uns 35 alumnes que oferiran temes tan variats com "Memòries d'Àfrica", "Christmas Rhapsody" o "My Bonnie".



Els alumnes d'Arctàdia oferiran concerts al Casal Catalunya i a la Capella de Montserrat

Concert "Nadal a casa els avis"

Dia: Dimecres, 28 de desembre
Lloc: Casal Catalunya
Hora: Dues sessions: a les 17.30 h i a les 19.00 h

Concert de Nadales

Dia: Dissabte, 17 de desembre
Lloc: Capella de Montserrat
Hora: 12 hores

Els alumnes d'Arctàdia seran al Casal Catalunya el dia 28 de desembre per oferir a la gent gran, i a tothom qui vulgui, un petit concert de Nadal. Serà una mostra instrumental on els infants podran demostrar el que van aprenent dia a dia amb l'objectiu d'omplir de màgia aquestes dates tan assenyalades. Es faran dues sessions d'una hora de durada. A cadascuna participaran diferents grups d'alumnes.

Cal assenyalar que el dia 17 de desembre, a les 12 hores, els alumnes més petits de l'escola, que tenen entre 3 i 7 anys, faran un concert de Nadales a la Capella de Montserrat.

CONCERTS

ESPECIAL NADAL

Espaiart organitza quatre propostes musicals per aquest Nadal

Audicions de Nadal

Diumenge, 18 de desembre · A les 12.30 h i a partir de les 16.30 h
Ateneu, Sala de Petit Format
Entrada gratuïta

Els alumnes de l'escola Espaiart mostraran el que han treballat des de l'inici de curs, en totes les disciplines de l'escola: música, teatre i dansa. Es farà una sessió al matí i quatre sessions a la tarda, que serviran per recollir fons per La Marató de TV3.

Concert de Nadal a l'Ermita del Racó

Dilluns, 26 de desembre · A les 12 h
Ermita (local social de l'AVV. El Racó)
Entrada: 1 euro

El Cor de la Nit, format per veus blanques, i les Corals Musicorum, formada per joves i adults, oferiran un concert a l'Ermita del Racó amb un repertori variat de cançons.

Teatre musical: *El Rei Lleó*

Dimecres, 28 de desembre · A les 18.30 h
Auditori Municipal Miquel Pont
Entrada: 3 euros

L'Auditori acollirà el proper dimecres, 28 de desembre, a les 18.30 h, la representació d'*El Rei Lleó*, sota la direcció musical de Xavier Torras i la direcció teatral d'Hèctor Sánchez. Aquest muntatge es va presentar el mes de juliol com a treball del 2n Stage de Teatre Musical organitzat per l'escola Espaiart. Hi participen 15 alumnes d'entre 9 i 15 anys de diverses localitats, i compta amb la interpretació de música en directe, a càrrec d'Abel Garriga al piano, Víctor Launes a la flauta travessera i Miquel Pich a la percussió. L'entrada té un preu de 3 euros.

Concert de Nadal: *Pampallugues*

Divendres, 30 de desembre · A les 20.30 h
Església de Sant Esteve
Entrada gratuïta

El Cor de Nit i les Corals Musicorum oferiran un concert que farà un recorregut per les emocions que desperta el Nadal, a partir de peces que parlen de temes com l'amistat, l'amor o la il·lusió pel futur. En el repertori hi tindran cabuda des de peces populars a fragments de musicals. L'entrada és gratuïta.





Psico Vallès
Centre de Psicologia Aplicada

Us desitgem bones festes!

Psicòlegs i logopedes col·legiats

- Psicologia (infanto-juvenil i adults)
- Desprogramació biològica **NOU**
- Logopèdia
- Taller d'estimulació del llenguatge [3-5 anys] **NOU**
- Reeducació: per problemes d'aprenentatges específics
- Reforç escolar
- Preparació a proves d'accés a mòduls
- Seguiment psicopedagògic personalitzat

C/ Josep Anselm Clavé, 3 (Baixos) · Castellar del Vallès · Tel. 93 714 63 52

FINQUES MARTIN BARBERAN

Ens avala una trajectòria de més de 30 anys d'experiència professional, més de 200 comunitats administrades i la intervenció a més de 1.000 projectes.



Tel. 93 714 69 29
C. Sant Pere d'Ullastre, 1 Local
fmartinbarberan@telefonica.net

- Administració de comunitats.
- Gestió patrimonial - Lloguers.
- Administració de rústiques.
- Compra-venda immobiliària.
- Serveis d'enginyeria agrícola-ramadera.
- Valoracions, informes, dictàmens pericials.
- Projectes i legalitzacions d'activitats agrícoles, ramaderes i agroalimentàries.
- Direcció i control d'obres.
- Actes de destriament de finques.
- Treballs Topogràfics.

Racó Esports

Instal·lacions pensades per a tu!

- 3 pistes de tennis de terra batuda on podràs jugar tot i que plougui.
- 2 pistes de pàdel (1 coberta) amb lligues socials per a tota la família.
- Escola de tennis.
- Classes particulars de tennis.
- Classes particulars de pàdel.
- Activitats dirigides.
- Gimnàs.
- Piscina.
- Restaurant de cuina basca.

Casal d'hivern i estiu!

T. 93 714 36 39 · C/ Brutau, 19, St. Feliu del Racó.



Tenim regals ben originals per aquestes festes!

Bones Festes!

T. 93 177 90 36
Av. Sant Esteve, 17
Local 2

“Ara, el 80% dels donants són de més de 50 anys”

ENTREVISTA

© Alba González

Martí Manyalich Vidal

Aquest castellarenc està molt implicat en la Marató de TV3 d'aquest any. És assessor de trasplantaments de la direcció de l'Hospital Clínic de Barcelona, professor de la facultat de Medicina de la Universitat de Barcelona, especialista en la formació de metges en matèria de trasplantaments i coordinador de dos projectes europeus que garanteixen els criteris de qualitat en la donació i que fan el seguiment de donants vius.

• Com es poden combinar tantes coses alhora?

Un professional de la sanitat ha de fer assistència, docència, recerca... Faig assistència al Clínic, faig docència a la facultat i faig recerca en projectes europeus. Aquests s'apliquen a uns 20 països europeus, es dedica més d'1 milió d'euros a cadascun i el cert és que hi ha molts països interessats a aprendre'n.

• Vostè està acostumat als mitjans. Ha participat a l'espai de Catalunya Ràdio “L'Hora de Plutó” i també ha estat el fil conductor del darrer “Sense Ficció” i ara està molt implicat en la Marató de tv3. hi ha un interès creixent sobre el tema?

Penso que la ciutadania sempre hi ha estat molt interessada. A més, ho coneixen molt perquè és un tema de fa més de 25 anys, potser els falta conèixer més detalls tècnics, però en això podem ajudar amb els mitjans de comunicació. De fet, Espanya és el país que té més donants del món.

• I això per què?

És una explicació tècnica. L'any 85 va néixer un programa a Catalunya amb gent dedicada a organitzar el món de les donacions, i aquest model s'ha anat estenent per Espanya. El fet que a cada hospital hi hagi gent dedicada a això fa que funcioni molt bé.

• Aleshores hem d'estar orgullosos de la gent que s'ocupa d'aquest tema?

Sens dubte. Són els millors del món i el sistema també. Hem d'estar contents perquè si necessites un ronyó abans d'un any ho tindràs i un pulmó, un fetge o un cor en 6 mesos! Cosa que a Alemanya no passa, hi ha gent que porta 6 anys esperant.

• Tanta espera per rebre un òrgan afecta altres parts del cos?

Clar, perquè no és el mateix que et trasplantin un ronyó abans de la diàlisi que després. A més, la mortalitat en llista d'espera també augmenta.

• Si volem ser donants d'òrgans, en tenim prou amb comentar-ho amb la família?

La llei espanyola diu que tot espanyol és donant si en vida no ha manifestat la seva oposició, i la manera que tenim de transmetre-ho és a través dels nostres familiars i amics més propers. Hi ha la possibilitat de fer-se un carnet de donant, però és més un tema de difusió, el més important és que la gent propera a tu ho conegui. Perquè a qui preguntaran primer és a família i amics. A més, d'aquesta manera ens ajudaran a saber l'historial clínic que ens garantirà la qualitat dels òrgans i dels teixits del donant (hàbits, malalties...). De tota manera, si no trobem algú que ens pugui manifestar la intenció del donant encara que la llei ens permeti fer aquesta donació, no la farem.

• Quins criteris o prioritats hi ha a l'hora de fer els trasplantaments?

Els criteris estan basats en el Consell d'Europa que

abasta 47 països. Primer, ha de ser equitatiu perquè tothom que estigui a la llista d'espera ha de tenir la mateixa oportunitat. Segon, ha de ser transparent, tothom ha de saber com es distribueixen els òrgans. Tercer, ha de ser creïble i donar el màxim d'eficiència (si no hi ha un receptor compatible aquí s'ha d'enviar l'òrgan on faci falta). Hi ha una prioritat primera: els nens. Qualsevol donació d'algú de menys de 14 anys o de menys de 40 kg sempre serà per a un nen i en això hem d'estar joiosos perquè la llista d'espera dels nens és de molt poc temps.

• Això vol dir que un òrgan pot viatjar fora d'Espanya?

Que pugui viatjar depèn del temps que un òrgan pot estar fora del cos fins que el posem en l'altre. Cada òrgan és diferent. El ronyó és el que pot aguantar més (48 hores encara que s'acostuma a posar en les 24 primeres hores). Per al fetge i el pàncrees són unes 12 hores, així que no podem anar gaire lluny perquè necessitem 6 hores per implantar-los i la resta pel viatge. El cor, només 4 hores...

• Veu que el tema de les donacions i dels trasplantaments ha evolucionat pel que fa a la implicació de les famílies?

Fa 20 anys es sorprenien. Ara, ja saben que els ho proposaràs. L'altre tema són els nouvinguts, a qui per temes culturals o de comunicació és més difícil fer-los arribar els arguments. Però tenim mediadors culturals que s'han preparat en la donació, però no per fer només de traductors sinó per transmetre el tema àmpliament. Molts no hi accepten per la pràctica de la religió, no per la religió perquè cap religió prohibeix la donació però els seus líders en la forma de transmetre-ho no han evolucionat.

• Una sola persona a quantes altres pot ajudar?

Una persona sana amb una edat mitjana pot ajudar molt, són gairebé sis òrgans: dos pulmons, dos ronyons, el cor, el fetge i el pàncrees, i els teixits també són menys coneguts però també molt importants: les còrnies, els ossos, la pell... que poden ajudar molta gent.

• La gent, quan diu “sóc donant”, dona òrgans i teixits?

La gent no coneix el detall dels teixits, els òrgans són molt coneguts i saben que amb ells salvem vides. Si s'han de fer teixits especifiquem òrgans i teixits, però enumerar cada teixit i cada òrgan podria ser cruel. Ara, si la família ho vol especifecat li direm, primer s'ha de transmetre en concepte general i especifegar si així ho volen. A més, pràcticament el total de les donacions seran per a altres persones, però alguna vegada també hem de demanar per a finalitats de recerca o docència i això també s'especifica.

• En vida podem ser donants?

Podem donar el ronyó i una part del fetge, però hem de garantir que la aquesta donació no afecti la persona que la fa en cap aspecte (clínic, psicològic, laboral...) perquè hi ha parelles, pares-fills, germans que es donen entre ells. Un 30% dels trasplantaments de ronyó són en vida perquè cada vegada és gent més gran la que fa les donacions. És a dir, si un jove de 20 anys necessita un ronyó, no li pots posar un d'un donant de 60 o de 70 anys.

• És clar, la millora de la qualitat de vida i el descens dels accidents de trànsit ha fet que això canviés!

Només el 5% de les donacions a Espanya provenen d'accidents. Més que a les escoles hem d'anar als casals d'avis. Fa 20 anys el 80% dels donants tenien menys de 30 anys i ho eren per accidents de circulació. Ara el 80% dels donants són persones de més de 50 anys i per hemorràgies cerebrals.

• Donar és l'exercici de solidaritat més gran que existeix.

La llista d'espera a Catalunya és estable encara que la població pugui, que hi hagi crisi i que disminueixin els accidents de trànsit. Això és una joia que qualsevol institució pública sanitària hauria de conservar per moltes retallades que hi hagi.



MARATÓ DE TV3 A CASTELLAR

ESPECIAL NADAL

Castellar participa amb diverses activitats a la Marató de TV3 per a la regeneració i el trasplantament d'òrgans i teixits

Del 16 al 18 de desembre · Diferents espais i horaris

Una dotzena d'associacions de la vila s'han abocat a organitzar activitats per recaptar fons per a La Marató de TV3, que enguany està dedicada a la regeneració i al trasplantament d'òrgans i teixits. Tot i que també hi haurà activitats el divendres 16 i el diumenge 18, un dels punts neuràlgics per contribuir a La Marató des de Castellar serà la Fira Comercial del carrer de Sala Boadella, que tindrà lloc el dissabte, 17 de desembre.

Pessebre vivent Escola La Immaculada

Dia: divendres, 16 de desembre
Hora: a partir de les 16.30 h
Lloc: pati de l'Escola La Immaculada

Les figures d'aquest pessebre fet pels alumnes de 1r i 2n d'ESO es mouran quan el públic faci una donació. La col·lecta es destinarà a La Marató.

Club Tennis Castellar amb La Marató

Dies i horari:
dissabte, 17 de desembre, de 9 a 20 h,
i diumenge, 18 de desembre de 9 a 15 h
Lloc: Club Tennis Castellar (c. St. Feliu, s/n)

Club Tennis Castellar organitza diverses activitats obertes a tothom que vulgui participar a la Marató: dissabte, un torneig de tennis infantil (de 10 a 13 h), un torneig de tennis taula (de 9 a 20 h) i un obert de pàdel (de 9 a 20 h); diumenge al matí, tothom que s'acosti podrà gaudir d'un esmorzar popular amb botifarra i participar d'un obert de tennis (9 a 14 h) i d'un triangular de futbol sala (de 12 a 15 h); també es podran veure les finals dels torneigs de pàdel i tennis taula (de 10 a 12 h).

6a Mostra de Caganers

Dia: dissabte, 17 de desembre
Hora: de 10 a 20 h · Lloc: c. Sala Boadella

A canvi d'un petit donatiu per la Marató de TV3 podràs fer-te una foto amb un caganer. Les fotografies d'aquest dia s'exposaran al local del Moviment de Colònies i Esplai.

Organització: Moviment de Colònies i Esplai

Fabrica el teu pin

Dia: dissabte, 17 de desembre
Hora: d'11.00 a 14.00 h
Lloc: Pati de Les 3 Moreres

La borsa de voluntaris de Castellar farà un taller per aprendre a fabricar Pins. Vols fabricar el teu propi pin? Vine! La recaptació es destinarà a la Marató TV3.

Organització: Borsa voluntaris de Castellar

Hora del conte infantil

Dia: dissabte, 17 de desembre
Contes de Nadal amb Clara Simó
Hora: 11.30 h
Lloc: Biblioteca Antoni Tort

L'Hora del Conte Infantil dedicarà quatre contes nadalencs a benefici de La Marató de TV3.

Organització: Biblioteca Antoni Tort

Gitanes amb la Marató

Dia: dissabte, 17 de desembre
Hora: 12.30 h
Lloc: c. Sala Boadella
El grup de Ball de Gitanes de Castellar del Vallès farà una exhibició a benefici de la Marató.

Organització: Ball de Gitanes

Fanalets per a la Nit de Reis

Dia: dissabte, 17 de desembre
Hora: de 17 a 19 h
Lloc: c. Sala Boadella

Taller infantil imprescindible per la nit de Reis. Fets amb cartolina i decorats, estan preparats per posar-hi una espelma a dins i lluir-los la nit de Reis.

Organització: Ajuntament de Castellar

Uneix-te a la festa zumba

Dia: dissabte, 17 de desembre
Hora: 17 h
Lloc: pl. del Mirador

L'AMPA de l'escola Bonavista convida a ballar a ritme de zumba per la Marató de TV3.

Organització: AMPA Escola Bonavista

Teatre d'adults: Els salvadors de l'existència

Dies i hores: dissabte, 17 de desembre (18 h)
i diumenge, 18 de desembre (12 h)
Lloc: L'Ermida (c. de la Carena, 6)

Teatre d'adults dirigit per Carles Macià. L'entrada té un preu de 5 euros, que s'aportará íntegrament a La Marató de TV3. Es poden comprar entrades anticipades al Centre Feliuenc, el Casino del Racó - El Racó Esports, la botiga Stop i la impremta papereria Vallès.

Organització: Associació Veïns El Racó

3a Jornada de la Lliga Social Catalana de Bitlles

Dia: diumenge, 18 de desembre
Horari: de 10 a 14 h
Lloc: pl. de la Llibertat

Audicions de Nadal de l'escola Espaiart

Dia: diumenge, 18 de desembre
Hora: 12.30 h i 17.00 h
Lloc: Sala de Petit Format

Els alumnes de l'escola mostraran a les mares i als pares allò que han treballat des de l'inici de curs, en totes les disciplines de l'escola: música, teatre i dansa.

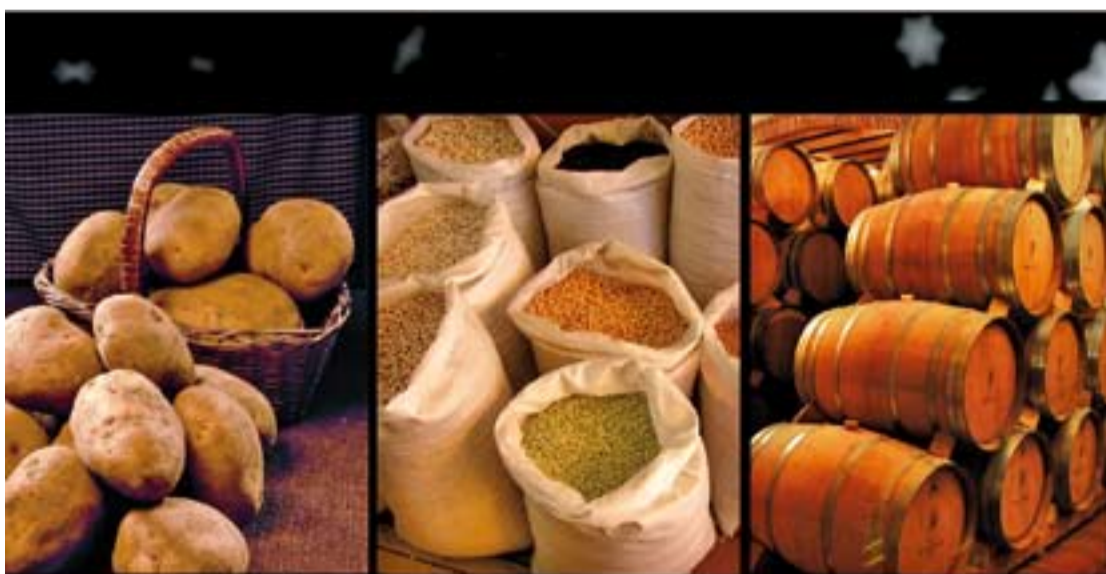
Organització: Espaiart

Concert de Nadal a càrrec de la Coral Sant Esteve i la Coral Xiribec de Castellar del Vallès

Dia: Diumenge, 18 de desembre
Hora: 18.30 h
Lloc: Església Sant Esteve de Castellar

Tradicional concert de Nadal amb el cor d'adults de la Coral Xiribec dirigit per Clara Vilaseca i la Coral Sant Esteve, formada per infants de 4 a 18 anys, dirigits per Sara Schkot al grup de menuts i petits, Neus Ramoneda al cor de mitjans i Jaume Sala al cor III. Els donatius del concert aniran a benefici de la Marató de TV3.

Organització: Coral Sant Esteve i Xiribec



Treballem a l'engròs,
venem al detall.

agrosans

VENDA
DIRECTA AL
PARTICULAR

Patates del Pirineu | Llegum del país | Vi a granel

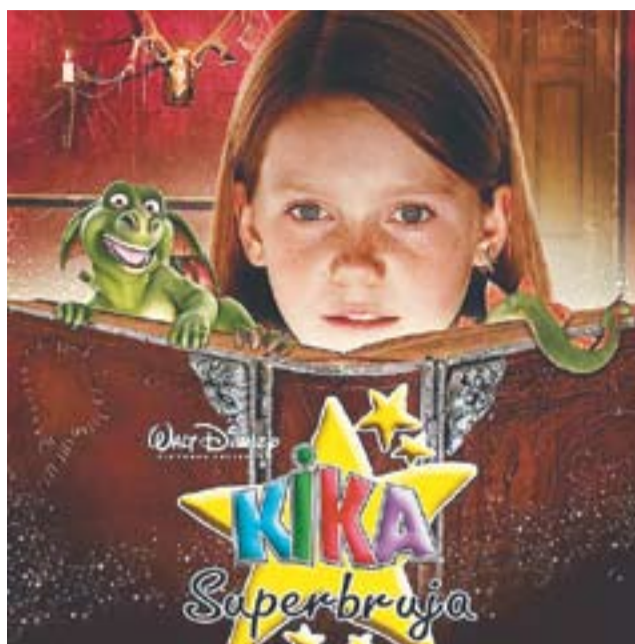
Us desitgem unes molt bones festes!

Pol. Ind. Can Camer | C/ Priorat, 48-50

Tel. 93 714 53 40 | Fax 93 714 74 34 | www.agrosans.com

ESPECIAL NADAL

INFÀNCIA i JOVENTUT



Kika superbruixa. El viatge a Mandolán

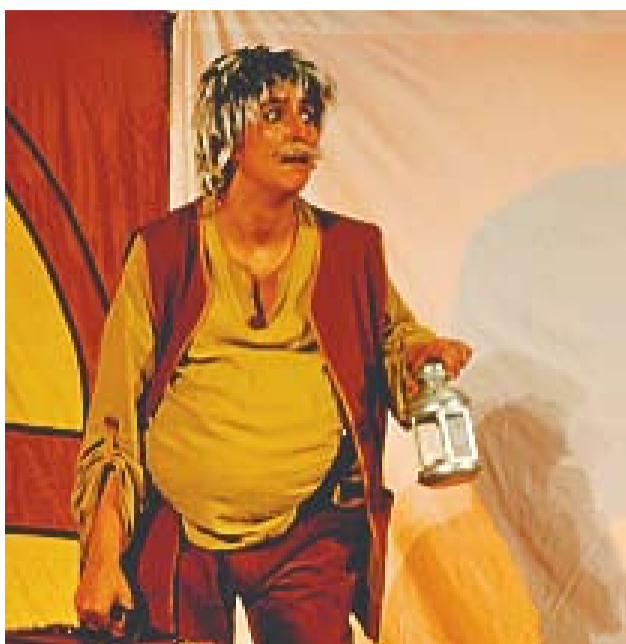
Dimarts, 27 de desembre · 18.30 h
Auditori Municipal Miquel Pont
Preu entrada: 3 euros · Versió doblada al català

Fitxa tècnica

Any: 2011 · Durada: 90 min
País: Alemanya, Àustria, Espanya · Gènere: aventures
Director: Harald Sicheritz
Intèrprets: Anja Kling, Lars Rudolph, Alina Freund, Pilar Bardem, Pegah Ferydoni

Sinopsi:

Un germà petit pot ser una càrrega. No és gens fàcil per a Kika compaginar la seva nova feina de bruixa amb la vida familiar. De sobte, rep una carta amb la frase: "Una mà diabòlica ha llançat una maledicció sobre el tron de Mandolán". A partir d'aquí comença l'aventura...



La Bella i la Bèstia

Dijous, 29 de desembre · 18.30 h
Auditori Municipal Miquel Pont
Preu entrada: 3 euros

Fitxa tècnica

Música: Jaume Carreras
Guió, direcció i producció: Dani Coma
Vestuari i decorats: Susagna Nevó
Coreografies: Cia. Pissarra

Nova aposta de teatre musical infantil de la Cia. Pissarra, nascuda a Castellar l'any 2006 i formada per una desena d'actors i actrius especialitzats en el teatre musical. En només cinc anys, la companyia ha dut a terme un llarg repertori de produccions. Aquesta última, *La Bella i la Bèstia*, és un muntatge àgil i divertit amb una posada en escena dinàmica i molt corporal que farà les delícies dels nens i nenes.



Contes Nadalencs amb Clara Simó

Dissabte, 17 de desembre · 11.30 h
Biblioteca Municipal Antoni Tort
Secció Infantil

L'actriu castellanenca Clara Simó durà a terme l'última sessió de L'Hora del Conte d'aquest 2011. Serà amb una proposta del tot nadalenca, on Simó explicarà als infants les rondalles *El conte del caganer*, *El petit avet*, *El títor poruc* i *El dinar de Nadal*.

Com és habitual, l'explicació dels contes es complementarà amb l'activitat "Juguem amb els contes", uns tallers que tindran lloc a la Ludoteca Municipal Les 3 Moreres un cop finalitzi L'Hora del Conte.



L'Escola de Dansa Parc presenta un espectacle de dansa a L'Auditori

Divendres 23 de desembre – 18.30 h
Auditori Municipal Miquel Pont
Preu: 3 euros

L'Escola de Dansa Parc oferirà divendres, 23 de desembre, una mostra de dansa a l'Auditori Municipal Miquel Pont. Els alumnes més joves de l'escola seran els encarregats de dur a terme la proposta, que començarà a les 18.30 hores i que farà que el públic s'endinsi, a través de la imaginació i la creativitat, en la màgia que es viu per Nadal en una escola de dansa, on els alumnes preparen una sorpresa al seu mestre.



SIGE Sport Puigverd organitza un campus de Nadal per a infants de 3 a 16 anys

L'empresa concessionària del Complex Esportiu de Puigverd, Sige Sport, ha organitzat un campus de Nadal adreçat a infants de 3 a 16 anys que tindrà lloc del 27 al 30 de desembre i del 2 al 5 de gener de 2012.

El casal inclou cursos intensius de natació, piscina lúdica, dansa, hip-hop, flamenc aquadiver, funky, ball llatí, boxa infantil sense contacte, taekwondo, sevillanes, tallers de contes, manualitats, dibuix, jocs psicomotrius, tradicional i de cooperació.

Els horaris seran de 9 a 13.30 hores i també hi haurà possibilitat d'acollida de 8 a 9 hores i de 13.30 a 14.30 h.

L'Espai Jove celebra la seva Festa de l'Hivern particular

L'Espai Jove ha programat una Festa de l'Hivern adreçada als joves de la vila que tindrà lloc el proper divendres dia 23 de desembre, de 20 a 01 h. La Sala Blava de l'Espai Tolrà serà l'escenari d'aquesta celebració nadalenca, que inclourà actuacions musicals, regals i alguna sorpresa. Així, mentre que DJ Vicu serà l'encarregat de posar la música més actual, també es podrà gaudir del show del grup Wake Up, i d'un espectacle Free Style a càrrec de l'escola Cyprrherz Center.

L'organització ha previst, a més, la instal·lació d'un "photocall" perquè tots els assistents puguin tenir una fotografia de record de la festa, on hi haurà servei de guarda-roba i bar, i durant la qual es durà a terme també un símil de les campanades de Cap d'Any.

Les entrades, que són limitades, es poden recollir de forma gratuïta a l'Espai Jove, de dilluns a divendres de 16.30 a 20.30 hores, i també als instituts de la vila.

D'altra banda, dilluns 19 de desembre, a les 18 hores, l'Espai Jove ha convocat el concurs de disseny "La samarreta de la Festa de l'Hivern". Es tracta de presentar dissenys amb les paraules "Festa de l'Hivern 2011. Espai Jove Castellar". La proposta més jove i original serà la que lluiran les samarretes d'enguany.

Més informació:

Espai Jove · C. Portugal, 2 · Tel. 93 715 80 06
A/e. espaijove@castellarvalles.cat
facebook.com/espaijovecastellar
espaijovecastellar.blogspot.com

INFÀNCIA i JOVENTUT

ESPECIAL NADAL

Activitat intensa de Colònies i Esplai per Nadal

El Moviment de Colònies i Esplai proposa activitats diverses amb l'objectiu de contribuir a mantenir vives les tradicions nadalenques.

Fira del carrer Sala Boadella

L'entitat participarà a la fira del carrer de Sala Boadella aquest dissabte, 17 de desembre, amb l'objectiu de recollir aliments destinats a Via Solidària i amb l'organització de la 6a Mostra de Caganers. Durant tot el matí, totes aquelles persones que ho desgin podran fer-se una fotografia en posició de caganer i recollir-ne una còpia a canvi d'una aportació d'1 euro que es destinarà a La Marató de TV3. Els infants també podran pintar el ja tradicional pessebre que s'instal·la als jardins del Palau Tolrà.

**18a Plantada del pessebre**

L'activitat de Colònies i Esplai tindrà continuïtat el dia 24 de desembre amb la 18a Plantada del Pessebre als jardins del Palau Tolrà i la visita a infants malalts, i el dia 26 de desembre amb el Caga Tió amb els avis de l'Obra Social Benèfica. El dia 1 de gener, de 19 a 22 h, l'entitat celebrarà un quinto familiar al Cau d'en Xiripiga.

26è Pessebre Vivent de la Cavalcada de Reis

Des de l'any 1986, l'entitat col·labora amb el Grup Il·lusió amb l'organització del pessebre vivent al qual acudeixen els Reis per fer homenatge a l'infant nou-nat. Al mateix lloc els esperen un gran nombre d'infants bocabadats acompanyats dels pares. L'ambientació i la representació va a càrrec dels joves de Colònies i Esplai.

**Casal de Nadal**

L'entitat també oferirà Casal de Nadal els dies feiners de Nadal a Reis, del 27 al 30 de desembre i del 2 al 5 de gener, de les 10.30 a les 13.30 h (amb activitat d'acollida de 9 a 10 h). Hi poden participar infants que cursin de P4 a 6è de primària, que podran viure durant aquests dies diverses festes i tradicions nadalenques (Sants Innocents, caganers, figures del pessebre, l'home vell i el nou-nat, les festes del calendari, el carbó de reis,...). Les inscripcions es poden fer els divendres, de 7 a 8 de la tarda, i els dissabtes, de 10 a 11 del matí, al Passeig Tolrà, 18 (davant plaça Francesc Macià), per telèfon al 638177050 o bé per correu electrònic a coloniesesplai@gmail.com (indiqueu el vostre nom i cognoms, i un número de telèfon).

Llibreria
Papereria
Material
d'escriptura
Presentacions
de llibres

Nadal Nobel 2011

Aquestes festes, regala cultura.

C/ SALA BOADELLA, 10
T. 93 747 23 01
www.libreriasnobel.es
castellar@libreriasnobel.es

Espele Lector Nobel
www.libreriasnobel.es

MARTIN ESTANC

LIBRERIA · PAPERERIA · REGAL

LA VANGUARDIA

Bon Nadal i feliç 2012

Av. Sant Esteve, 29
Tel. i Fax 93 714 59 72

- Calendaris i agendes 2012
- Objectes de regal
- Jocs i jogines
- Fitxes de Poker
- Puzles 'EDUCA'

LLOBET
estudi d'interiorisme

Personal designer

Aquest Nadal...
No ho dubtis...
Regala disseny...

Estàs cansat de la distribució del mobiliari de casa teva, dels colors avorrits i tapissats de fa 30 anys? Vols fer un petit canvi amb grans resultats?
Truca'ns, t'ajudarem a buscar una solució.

Assessorament personal en decoració in situ

1h 30 min. d'assessorament

Preu molt assequible

Truca'ns i informa't

olga llobet 93 715 83 09 · 687 754 398 · www.llobetinteriors.com · llobetinteriors@llobetinteriors.com

La Ludoteca difon webs d'assessorament en la compra de joguines

En el marc de la campanya d'assessorament en la compra i l'ús de joguines, la La Ludoteca municipal Les 3 Moreres dona a conèixer alguns portals web que poden ser útils davant la proximitat de les festes de Nadal.

CONSUM DE JOGUINES

<http://www.joguinasegura.coop/web/cat>

Informació àmplia i variada al voltant del joc i la joguina. Què és una joguina segura, guia del consum responsable, informació sobre la normativa de les joguines, pautes per comprar joguines, classificació de joguines per edats, videojocs...



<http://www.guiadeljuguete.com>

Pàgina del Instituto tecnológico del Juguete (AIJU). És un web d'assessorament, estudi i anàlisi de jocs i joguines. Inclou entre altres apartats un buscador de joguines per edats, tipus de joguina, preu, o si és adequada per a algun col·lectiu com els nens/es amb alguna discapacitat.



http://www.consum.cat/temes_de_consum/joguines/index.html

Des de l'Agència Catalana de Consum es proposen aspectes generals sobre el consum de joguines: legislació, etiquetatge, recomanacions en la compra de joguines i videojocs.



<http://opcions.org/revista/5-consum-conscient-de-joguines>

Pàgina web de la revista en paper "Opcions", que difon el Consum Conscient i Transformador. Es pot baixar en Pdf el número dedicat a consum de joguines. Interessant per a qualsevol persona que es vulgui assessorar abans de comprar algun producte.



<http://www.edualter.org/material/juguete>

Per reflexionar una mica abans de comprar les joguines. Sobre la seva importància, el seu ús i el seu consum. Interessants les aportacions sobre educació per la pau.



<http://www.ludomecum.com/>

Pàgina web especialitzada en jocs i joguines infantils, promoguda per les empreses multinacionals i els grans distribuïdors més importants de joguines. Amb un buscador amb més de 1.500 productes dels fabricants i marques més coneguts.



<http://www.pegi.info/es/>

PEGI és un sistema de valoració dels videojocs que hi ha al mercat (Pan European Game Information). Permet als usuaris buscar informació sobre el contingut i l'edat recomanada d'un joc específic.



<http://www.game2game.es/>

Web especialitzada en videojocs. Amb un buscador de jocs per plataforma i gènere. Fa anàlisi de cada joc amb l'edat recomanada, els posa nota i es fan comentaris dels gràfics, la jugabilitat,...



<http://jocs.org/>

Blog de jocs de l'Oriol Ripoll, un expert en el tema. Amb idees per jugar a tot tipus de jocs, notícies, opinió, recomanacions...



<http://jugamostodos.org>

Associació per la promoció dels jocs de taula de tot tipus.



http://www.softcatala.cat/wiki/Categoria:Rebot_Jocs

Softcatalà i la FOLC presenten el Rebot dels videojocs en català, un catàleg de jocs per poder jugar en català. Al Rebot, actualment, hi ha registrat més d'un centenar de jocs per jugar en línia i una vintena de jocs d'escriptori de tot tipus.



<http://juegosdelogica.com>

Jocs de lògica, matemàtics i curiositats científiques.



http://roble.pntic.mec.es/arum0010#mas_lenguas (Castellà)

Jueduland: un munt de recursos educatius, escolars i lúdics per explorar.



<http://www.ferryhalim.com/orisinal/>

Pàgina de jocs bonics, curts i fàcils. Amb imatges i música relaxants. Per a totes les edats, però sobretot per als petits.



Campanya d'intercanvi de joguines

La Ludoteca també du a terme durant aquestes dates una campanya d'intercanvi de joguines. La iniciativa consisteix en què els nens i nenes intercanviïn les joguines que ja no utilitzen per altres que trobaran exposades a la Ludoteca, situada al carrer de Sala Boadella, s/n. La campanya funcionarà els dies d'obertura del servei, de dilluns a divendres, de 17.30 a 19.30 hores, i els dissabtes, d'11 a 13 hores, fins al proper divendres dia 14 de gener.

Així, els infants podran portar-hi d'una a tres joguines, i agafar-ne el mateix número d'entre totes les que hi ha al fons creat especialment per a l'intercanvi. L'únic requisit demanat és que les joguines es trobin en bon estat, i que reuneixin les condicions adequades de seguretat i higiene.

Melcior, Gaspar i Baltasar arriben a Castellar de la mà del Grup Il·lusió

L'Ambaixador reial recollirà les cartes a Ses Majestats dilluns 26 de desembre

Els nens i nenes de Castellar del Vallès tindran la possibilitat de lliurar en mà les seves cartes adreçades als Reis Mags d'Orient a l'Ambaixador de Ses Majestats. El dia 26 de desembre, l'Ambaixador serà a la Sala Blava de l'Espai Tolrà a partir de les 11 del matí, de la mà del Grup Il·lusió. L'acte inclourà un esmorzar popular, que consistirà en una xocolatada, a les 10.30 hores al mateix espai.

Els Reis Mags arribaran a Castellar el 5 de gener, a les 17.30 hores

El Grup Il·lusió s'encarregarà, un any més, d'organitzar la visita que els Reis Mags faran a Castellar del Vallès el dia 5 de gener. A partir les 17.30 hores, i sortint des de l'Espai Tolrà, Melcior, Gaspar i Baltasar recorreran els carrers del municipi en la cavalcada que passarà per la vila per 38è any consecutiu. Durant el seu recorregut, els tres Reis d'Orient repartiran uns 1.000 quilos de caramels sense gluten entre els nens i nenes que els vulguin seguir. A més

de les seves carrosses n'hi haurà tres més: una de l'Ambaixador, que anirà acompanyat de sis patges i que recollirà les cartes d'aquells infants més "despistats", una altra que serà una fàbrica de joguines i una tercera que acollirà l'estel que guia els Reis. Completaran la comitiva la Banda de Majorettes, que amenitzarà el recorregut, i camions d'empreses, a més de vehicles dels Bombers Voluntaris, la Policia Local i Ambulàncies Lafuente. També es preveu la participació de diversos cavalls.

Recorregut:

Espai Tolrà, Portugal, Pedrissos, Lleida, Sant Esteve, Santiago Rusiñol, ctra. de Sentmenat, Passeig Tolrà, pl. Francesc Macià (en aquest punt, els Reis adoraran el Nen Jesús del Pessebre Vivent representat pel Moviment de Colònies i Esplai), Gral. Boadella, Major, pl. Calissó, Passeig, Espai Tolrà (on seran rebuts per les autoritats i l'alcalde, Ignasi Giménez, els cedirà la clau de la vila perquè puguin entrar a totes les llars de Castellar).



Per als nostres clients, sortegem tres pernils de 'bellota'!

Ctra. Sentmenat, 4 - (davant la plaça Calissó) - 93 714 53 39
C. Barcelona, 68 - (davant del camp de futbol) - 93 714 78 56
Avda. Sant Esteve, 73 - t. 93 715 83 97

Fleca MISERACHS

Quan ve Nadal fem el pessebre, amb rius, muntanyes de colors, el caganer, l'estrella, l'àngel, el nen, la mare i els pastors. Cantem cançons i mengem neules, també torrons i altres llamins, i per arrodonir les festes que omplen de joia grans i nins ens aboquem a les finestres a esperar els Reis que van venint.

Miquel Martí i Pol

L'EQUIP DE FLECA MISERACHS
US DESITJA UNES DOLCES FESTES

ESPECIAL NADAL

ENTITATS

Sessions de Quinto a la Peña Solera Barcelonista

Com ja és tradició, la Peña Solera Barcelonista organitza el quinto nadalenc. Es faran un total de vuit sessions, que tindran lloc els dies 17, 18, 24, 25, i 31 de desembre i 1, 6 i 7 de gener. Totes les sessions començaran a les 18.30 hores, al local de la Peña Solera, situat al carrer del Molí, número 1. Els dissabtes, s'allargaran fins a la 1 de la matinada, mentre que els diumenges acabaran a les 12 de la nit.

Sessions de Quinto a la Peña Blanc-i-blava

Dilluns 26 de desembre, dia de Sant Esteve, tindrà lloc la primera de les tres sessions de quinto que ha organitzat enguany la Peña Blanc-i-blava de Castellar del Vallès. Les dues dates següents que l'entitat ha previst són l'1 i el 6 de gener. Totes les sessions es faran a les 20 hores al local de la Peña, situat al número 72 del carrer Major.

Activitats per a tothom al Casal Catalunya

Dimarts 20 de desembre - 17 h

Passi del concert *Christmas around the world*.

Cançons de Nadal a càrrec de l'orquestra d'André Rieu.

Dimarts 3 de gener - 17 h

L'Auditori del Casal serà l'escenari d'una Festa Nadalenc protagonitzada pels components del Grup de Cant i el Grup de Teatre del Casal.

I, a més, tothom qui ho desitgi pot visitar el tradicional pessebre nadalenc, realitzat pel pessebrista local Francesc Soto amb l'ajuda de Manel Bertran. També es pot veure, fins al dia 22 de desembre, una exposició de treballs de cosir en blanc fets per alumnes del Casal de la mà de les monitores Anna Montlló i Carme Bermúdez.

Vine a donar sang

La donació de sang és un acte solidari i de participació ciutadana que beneficia el conjunt de la societat. A Castellar, les persones que estiguin interessades a col·laborar donant la seva sang, poden acostar-se els dies 27 i 28 de desembre al local del Centre Excursionista de Castellar, situat al c. Colom, s/n (al costat de l'Auditori Municipal Miquel Pont). L'horari de les extraccions, ambdós dies, serà de 17 a 20.30 h.

El Club Atlètic Castellar i l'ONG Esport, Cooperació i Acció organitzen el 2n Cros Solidari nocturn de Sant Silvestre

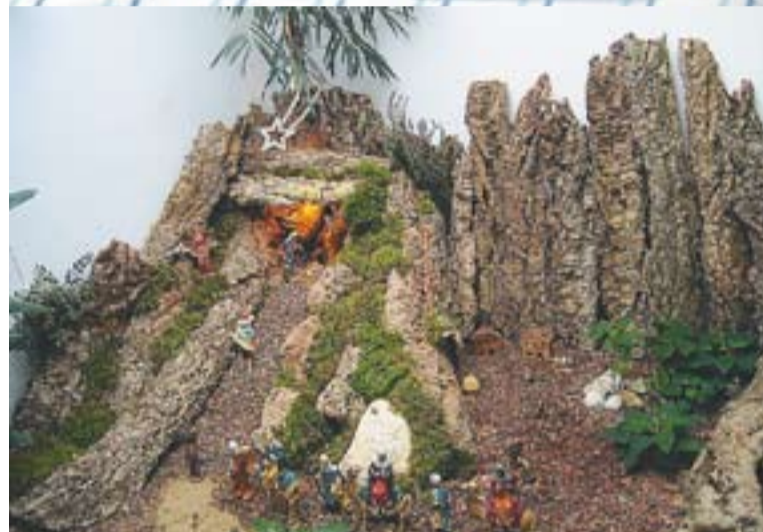
El Club Atlètic Castellar i l'ONG Esport, Cooperació i Acció (ESCOAC) organitzen per segon any consecutiu un cros solidari nocturn. Es tracta del Cros de Sant Silvestre, en favor dels refugiats saharauis, que tindrà lloc dissabte 31 de desembre a les 18 hores.

La cursa, amb sortida i arribada a les pistes d'atletisme de Castellar del Vallès, farà un recorregut d'uns cinc quilòmetres. Les inscripcions es podran realitzar el mateix dia de la cursa, de 17 a 17.30 hores. L'organització demana als assistents que col·laborin amb els camps saharauis portant, en el moment de la inscripció, dos quilos d'aliments que no caduquin o bé productes d'higiene personal. Les donacions es podran fer també a diferents punts de recollida que es distribuïran a la Biblioteca Antoni Tort, la Ludoteca Les 3 Moreres, el Club Atlètic Castellar (pistes d'atletisme), l'escola El Sol i la Lluna, la Llibreria Vallès, Begudes Parera i, a Terrassa, al Grup Expressa. La campanya en aquests punts és oberta durant tot el mes de desembre.

Campanya nadalenca d'aliments

Via Solidària-Càritas està portant a terme aquest mes de desembre, coincidint amb la proximitat de les festes de Nadal, una campanya de recollida d'aliments, que es destinaran a la població més necessitada. Així, des de l'entitat es demana a la ciutadania que no deixi que els més necessitats no tinguin l'espurna de caliu necessària en aquestes dates.

Les persones interessades a col·laborar podeu posar-vos en contacte amb Via Solidària a través del telèfon de la Rectoria, el 93 714 52 83, com a màxim el 21 de desembre. El lliurament dels lots es durà a terme el 22 de desembre.



El Nadal, a Sant Feliu del Racó

Sant Feliu del Racó viurà el Nadal d'una manera especial, a través de les activitats diverses que organitzen diferents entitats del nucli.

Entre les propostes previstes, s'inclou la reposició de la comèdia *Els salvadors de l'existència*, dirigida per Carles Macià i interpretada pel grup de Teatre El Racó, on es podrà veure intriga, assassinats i escenes molt còmiques amb personatges molt peculiars. L'obra es representarà a L'Ermita (local social de l'AVV El Racó) dissabte 17 de desembre a les 18 hores, i diumenge 18 de desembre a les 12 hores. El preu de l'entrada és de 5 euros, que es destinaran íntegrament a la Marató de TV3. Les entrades anticipades es poden adquirir al Bar Centre Feliuenc, Racó Esports, Stop i Papereria Impremta Vallès.

El mateix director és el responsable de la proposta de teatre infantil *Els Pastorets al Far-west*, que es podrà veure els dies 14 de gener, a les 18 hores, i 15 de gener, a les 12 hores, també a L'Ermita. Les entrades tenen un preu de 3 euros, i es poden reservar al correu info@associacioveinselraco.cat.

A banda d'aquestes propostes, es podrà gaudir del **Casal d'hivern** esportiu organitzat pel Casino del Racó, que tindrà lloc del 23 de desembre al 5 de gener, de 9 a 13 hores o de 9 a 17 hores.

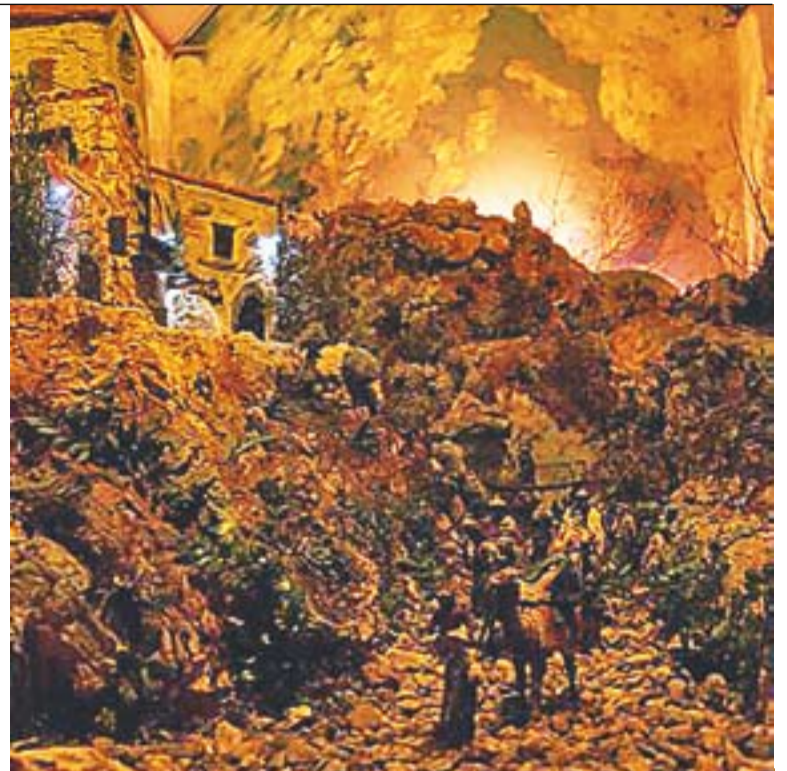
També hi haurà altres activitats, com un concert de la **Coral Espaiart** i un altre de la **Coral Xiribec**, la representació d'un **pessebre vivent** que inclou un Mercat de Nadal (més informació a la pàgina 5), un **taller d'arracades i clauers** de llufes, o una **torronada popular** al Centre Feliuenc.

A més, l'Ambaixador Reial recollirà les cartes dels nens i nenes als Reis Mags els dies 31 de desembre i 2 de gener, mentre que Ses Majestats lliuraran regals el 5 de gener als infants que ho sol·licitin. Per fer-ho, podeu contactar fins al 4 gener al correu info@associacioveins.cat.

Podeu consultar totes les activitats que es duran a terme a Sant Feliu del Racó a les pàgines 22 i 23 d'aquest especial.

Entitats organitzadores:

Associació de Veïns Sant Feliu del Racó
 Associació de Veïns El Racó (www.associacioveinsraco.cat)
 Casino del Racó (www.casinodelraco.cat)
 Associació de Pessebristes Sant feliu del Racó (associaciogrupperessebristasantfeliudel.blogspot.com)
www.pessebreviventsantfeliudelraco.blogspot.com
 Associació d'Apicultors de Barcelona
 Parròquia de Sant Feliu del Racó (c. Verge de Montserrat)



farmàcia permanyer

De dilluns a dissabte,

De 9 a 21h.

Tot l'equip de Farmàcia Permanyer
us desitja unes bones festes!

Ctra. Sabadell, 48 | T. 93 714 38 29



ESPECIAL NADAL

COMERÇ



HI hivern 2011



comerçCASTELLAR

premis cada 15 dies
 Informa-te'n als establiments de comerçCASTELLAR

Comerç Castellà continua donant regals en el marc de la promoció comercial de tardor-hivern

Comerç Castellà manté oberta la promoció de tardor-hivern que inclou el sorteig de vals de compra, regals o serveis dels comerços adherits a l'associació. Així, cada vegada que es fa una compra o es rep un servei d'un establiment de Comerç Castellà, es segella una butlleta que, un cop omplerta amb els vuit segells necessaris, permet participar del sorteig. En

l'últim d'aquests sortejos, que es farà el dia 10 de gener, es podrà guanyar, a més, un cap de setmana en una casa rural, gentilesa de www.masserrarica.com.

La data límit per segellar i retornar les butlletes és el dissabte dia 31 de gener. Cal recordar que, qui porti bossa o cabàs, obtindrà el doble de segells.

Concurs d'aparadors 2011

Un total de 23 establiments castellarencs, 22 dels quals estan adherits a Comerç Castellà, s'han presentat al concurs d'aparadors que organitzen la Cambra de Comerç de Sabadell, l'Ajuntament de Castellà i l'Associació Comerç Castellà. Aquesta és la relació de participants, per si voleu gaudir de les seves propostes:

Arc Tintoreria (ctra. Sentmenat, 116)	Menuts (pl. Europa, 2-3 local 2)
Bombonica (pl. Europa, 12A)	Natural Scrap (Barcelona, 18A)
Centre Podològic (Dr. Rovira, 23)	Norex Decoració Interior (Passeig, 24)
Clínica veterinària Novavet (Barcelona, 26-28)	París Xocolata (Barcelona, 22)
Espai Lector Nobel (Sala Boadella, 10)	Pastisseria Domènec (St. Pere Ullastre, 29)
Esports Castellà (Sala Boadella, 20)	Pastisseria Muntada (Passeig, 27)
Forn de pa Grané (Montcada, 26-28)	Santi Art (Camí Xic, 9 - pl. Francesc Macià)
La Pera (ctra. Sentmenat, 40)	Secrets de Belleza (av. Sant Esteve, 79 local 2)
Les Mans (Trias de Bes, 3)	Tintoreria Tresserras (Barcelona, 2 local 11)
Luque & Luque (Sala Boadella, 10)	Toro Joiers (Sala Boadella, 3 local 2)
M. Carme Girbau (Passeig, 87)	Forn de Pa Viñas (c. Puig de la Creu, 1)
Mariona Brodats (Catalunya, 7A)	



per Nadal, sorteig de 25 pernills

Aquest any, el Mercat Municipal et vol premiar la teva confiança i fidelitat amb el sorteig de **25 pernills**.

Per participar només has de realitzar alguna compra, entre els dies 9 de desembre i 21 de desembre, per valor igual o superior a 6 euros i emplenar la butlleta per participants.

Com més compres més possibilitats!
 La butlleta ha d'estar degudament emplenada, i qualsevol butlleta esgotada o sense tota la informació serà invàlida.

El sorteig es farà el dia 22 de desembre per la tarda a partir de les 19 hores.

Frut-Terres	Parada 1, 8 - 927115501 Comerçants, vegetarins
Carriera Gasà, sl	Parada 2, 218 - 927148018 Comerçants, vegetarins, seguretat personal
Pastiggiere	Parada 3, 5 - 927142133 Distribució, botànica i materialitat de pastisseria
El Raó del Mercat	Parada 4, 14 - 927142133 Bot
Vila-Barnall	Parada 5, 12 - 927142718 Públic, vegetarins, pastisseria i regalia
Cunco Pl	Parada 6, 3 - 927142718 Públic, vegetarins
O'pan	Parada 7, 6 - 927142718 Venda de pa i pastries
Carriera Marcha, sl	Parada 8, 4 - 927142718 Comerçants, vegetarins



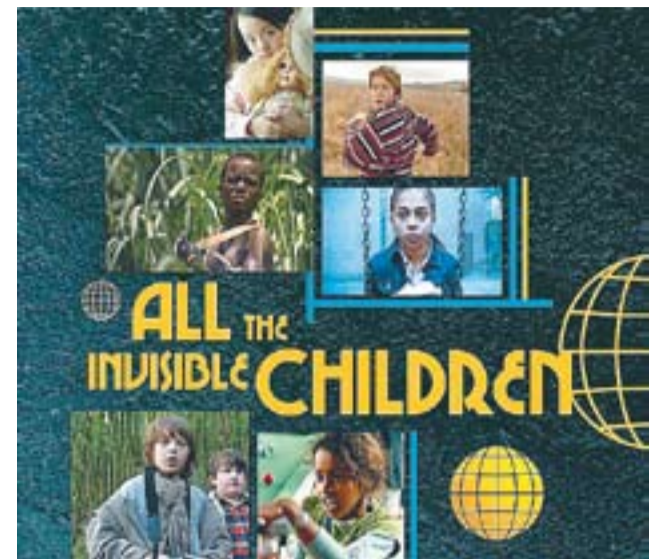

El Mercat Municipal sorteja 25 pernills entre els seus clients

El Mercat Municipal de la vila premiarà aquest Nadal la confiança i la fidelitat dels seus clients amb el sorteig de 25 pernills, que es durà a terme el proper dijous dia 22 de desembre a les 19 hores.

Per poder optar a un d'aquests pernills només cal realitzar alguna compra, fins al dia 21 de desembre, per valor igual o superior a 6 euros i emplenar la butlleta que serà facilitada pels diferents establiments del Mercat.

TEATRE i CINEMA

ESPECIAL NADAL

**Un vol de cine**

Dissabte, 17 de desembre · 18 h
Auditori Municipal Miquel Pont
Preu:
entrada gratuïta

Fitxa

32 actors i actrius del Centre Ocupacional TEB Castellar, tots ells amb alguna diversitat funcional, han treballat durant tot un any per crear, assajar i presentar una obra de teatre que de ben segur no deixarà ningú indiferent.

Sinopsi:

Quatre avis xerren al banc de la plaça i passen la tarda recordant, amb música, danses i sobretot en clau d'humor, el cinema que va marcar les seves vides.

Blood in the mobile

Dissabte, 17 de desembre · 20.30 h
Sala d'Actes d'El Mirador
Preu:
entrada gratuïta
Versió original subtítolada

Fitxa tècnica

Any: 2011
Durada: 85 min
País: Dinamarca
Gènere: documental
Director: Frank Piasechi Poulsen

Sinopsi:

Documental que denuncia principalment que "la construcció de telèfons mòbils finança la guerra i les màfies del Congo", i que segueix el rastre del mineral "coltan", usat en la fabricació dels mòbils (i en altres productes d'electrònica), el principal productor mundial del qual és la República Democràtica del Congo, país immers en una guerra civil.

Todos los niños invisibles

Dijous, 22 de desembre · 21 h
Sala d'Actes d'El Mirador
Preu:
socs Club Cinema Castellar Vallès, entrada gratuïta;
no socs, 5 euros.
Versió original subtítolada

Fitxa tècnica

Any: 2005
Durada: 116 min
País: Itàlia
Gènere: drama (set curts)
Direcció: Mehdi Charef, Emir Kusturica, Spike Lee, Kátia Lund, Jordan Scott, Ridley Scott, Stefano Veneruso, John Woo

Sinopsi:

Cadascun dels set curts se centra en la vida d'un infant. Tanza és un nen que lluita en una guerra civil d'un país africà; Uros viu el seu darrer dia en un reformatori de Sèrbia i Montenegro; Blanca és una nena de Brooklyn que té uns pares drogoaddictes; Bilu i Joao són dos amics que malviuen als carrers de Sao Paulo; Jonathan és un corresponsal de guerra adolorit pels records del passat; Ciro és un nen que viu a Nàpols i roba carteres per viure; Song Song amb Little Cat és la història contraposada d'un nen orfe i una nena rica i malcriada.

fina
Centre Estètic, Màssia i Fluctotèrmica

Pensa en els teus, regala benestar!

Promocions de Nadal

- Massatge d'olis calents de canyella (mala circulació, drenatge limfàtic). **28 €**
- Tractament exfoliant corporal + hidratació. **26 €**
- LUX massatge. Massatge amb espelmes calentes cosmètiques (Relax, Energy, Harmony, Aphrodesia) **Des de 20 €**
- Lifting facial amb biològic antiarrugues. **28 €**
- Massatge amb pedres volcàniques. Molt relaxant! **28 €**

c. Hospital, 11 Local 9 | 93 714 50 88
639 23 88 10 | finacentrestetica@hotmail.com

cp **carme perarnau**
Centre de reforç escolar

Bones festes!

Reforç Escolar
Infantil · Primària · Secundària · Batxillerat

Tractaments Psicopedagògics
Logopèdia · Disortografia · Concentració
Transtorns de conducta · ...

Preparació per a Proves d'Accés

Assessorament Psicològic

- Grups Reduïts
- Seguiment Individualitzat
- Seguim treballant per vacances de Nadal, Setmana Santa i Juliol.

Horari: De dilluns a divendres de 15:30 a 21:30 h.
Pl. Forjador, bx. 4 | T. 93 714 84 01 | cp.reforcescolar@hotmail.com

NeuCat

Pla d'emergències davant les nevades

protecció civil

Consells davant les nevades

1 A casa, obre una mica les aixetes perquè no es congelin les canonades.



2 Evita que la gent gran i els nens petits surtin al carrer.



3 Si has de viatjar, planifica el trajecte, informa't de l'estat de les carreteres i revisa el cotxe.



4 Condueix de dia, amb precaució i per les rutes principals.



Evita els riscos de les nevades.

Si neva fort, escolta la ràdio i les prediccions del temps.
Extrema les precaucions al carrer i a la carretera i, si necessites ajut, truca al 112.

112 emergències

CULTURA I COMUNICACIÓ

ESPECIAL NADAL



Contes de Nadal irreverents a L'Hora Golfa de desembre

Divendres 16 de desembre · 21.30 h
Penya Solera Barcelonista

L'última sessió de 2011 de L'Hora Golfa del Conte tindrà lloc divendres 16 de desembre al local de la Penya Solera Barcelonista. A partir de les 21.30 hores, en una sessió dirigida per Vicenç Altimira, les veus de Maria Hernández i Joan Grané donaran vida a una personal visió de Quim Monzó d'uns contes de Nadal.

Sota el títol *A cagar me'n vull anar... vols venir tu Rabadà? Contes de Nadal irreverents...*, l'Esbart Teatral de Castellar farà la lectura dels contes *La Comissió*, *La petita venedora de mistos* i *Nadal Blanc*.



Programació de Nadal de Ràdio Castellar

Per Nadal, Ràdio Castellar mantindrà la informació diària a través dels informatius del migdia, a les 13.30 h, i del vespre, a les 20 h i, com cada any, s'elaborarà un Resum de l'Any, que repassarà el més destacat de l'actualitat d'aquest 2011 que ja s'acaba, i que s'emetrà el 31 de desembre i també l'1 i el 6 de gener.

Aquest any, la ràdio tampoc faltará a una de les cites imprescindibles de la programació de les festes, com és l'emissió en diferit del Concert de Nadal de les Corals. El concert, que té lloc el dia 18 de desembre, es podrà escoltar els dies de Nadal i Sant Esteve a les 13 i a les 20 h, i també els dies de Cap d'Any i Reis.

També es podrà escoltar a través del servei de Ràdio a la Carta de l'emissora a Internet al portal de lactual.cat.

A més, les tardes dels dies festius de Nadal comptaran amb un programa especial de música natalenca.



Molt bones festes!

optimón
òptic

Dr. Rovira 1, local 10 • T. 93 714 22 88
optimon@terra.es • cecopgroup.com

ESTACIÓ DE SERVEI TRUYOLS

Sorteig desembre:

1 TV LG 19"

4 Vals de 30€ de carburant

1 Lot de vins

El dia 2 de gener seran escoltides les 6 butlletes guanyadores. Els guanyadors seran informats telefonicament.

Bones Festes!

Tenim tot el que necessites per a aquestes festes!

«la botiga del castell»

Carnisseria - Xarcuteria - Formatgeria
Plats Cuinats - Fruiteria - Supermercat

Avda. Sant Esteve 19 • T. 93 714 58 89

ESPECIAL NADAL

PUBLICITAT

AL VOLTANT DE... ELS REGALS DE NADAL

- Procura comprar joguines, llibres i embalatges fabricats amb materials reciclats.

- En les teves compres, exigeix el mínim embalatge necessari. Hi ha regals que no necessiten paper.

- Si pensaves regalar un gran electrodomèstic, reclama l'etiqueta informativa que els classifica de millor "A" a pitjor "G". Aquesta classificació fa referència al consum d'energia, aigua de l'aparell i als materials utilitzats en la seva fabricació, etc.. Al llarg de la seva vida l'energia consumida pels grans aparells domèstics costa el doble que el seu preu de compra.



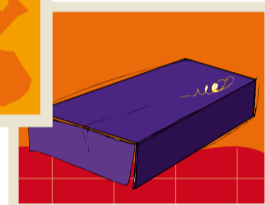
- Els regals d'estris de cuina, es poden fer dins d'un guant o d'un drap de cuina, i plats, gots o jocs de cafè dins d'unes boniques tovalles



- Els regals petits es poden posar dins d'objectes amb utilitat: les joguines poden anar en una motxilla o en una coixinera.



- Les eines de jardineria es poden posar dins d'un test o d'una galleda de jardiner.



- No cal embolicar alguns regals de gran volum: una bicicleta quedarà molt vistosa si es guarneix amb un gran llaç al voltant.

- La roba es pot posar en una caixa maca guarnida amb un llaç. La caixa es pot aprofitar després per guardar objectes.

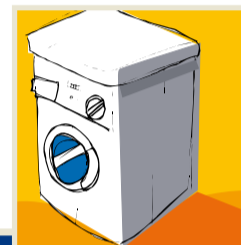
- Després dels grans àpats nadalencs, fem baixar el dinar tot portant els residus al contenidor que toca:

- No barrejis el paper amb la resta de residus. Plega les caixes i porta-les amb el paper, als contenidors de color blau.

- Els envasos lleugers (plàstics, brics, llaunes...), porta'ls al contenidor groc.

- Els envasos de vidre, porta'ls al contenidor verd.

- Les ampolles de cava, porta-les a la Deixalleria Municipal per reutilitzar-les.



AL VOLTANT DE L'ARBRE... DE NADAL

RECORDEU

Tots volem ser a casa
I nosaltres els arbres també
Casa nostra són els boscos
Perquè les ciutats ens fan malbé.

La tradició continuarà
Si l'arbre el compres artificial
També podrà ser de material reciclat
I la natura contenta estarà.



Ni estufes ni calefactores
jo sempre, lluny de les fonts de calor.

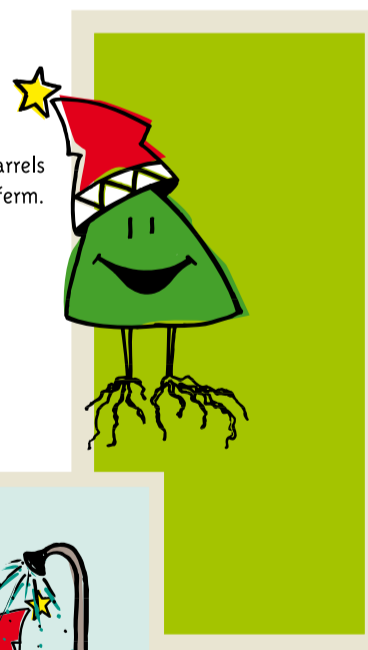


Millor al pati
que a l'interior
fora fa més fred
però joestic més content.



(d'aquí: pi, càdec, cirerer d'arboç)

Si em compres amb arrels
creixeré sa i ferm.



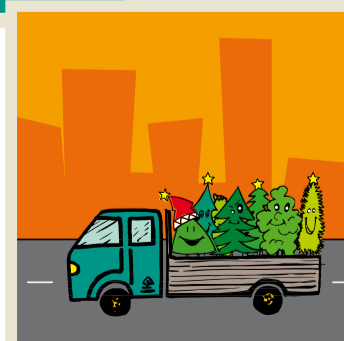
Poques llumetes
que no m'assequin les branquetes.



Si després de festes
no em voleu al vostre costat
si us plau, porteu-me a algun lloc
on m'estimin de veritat.



Amb periodicitat m'heu de regar
si no la terra s'assecarà.



Si truqueu em vindran a recollir
i les molèsties per la porta hauran de sortir.
(901 12 02 14, de dll a dv de 9 a 15 h)

HORARIS DE NADAL

ESPECIAL NADAL

**Servei d'atenció ciutadana (El Mirador)**

Del 27 de desembre al 5 de gener:
de 8.30 a 15 h
(divendres, 30 de desembre, de 8.30 a 14 h)
Festius tancat.

**Recepció El Mirador**

Del 27 al 30 de desembre, de 8.30 a 15 h
(divendres, 30 de desembre, de 8.30 a 14 h)
Del 2 al 5 de gener, de 8.30 h a 20.30 h
L'Opensurf tancarà del 27 al 30 de desembre
i estarà obert en l'horari habitual
del 2 al 5 de gener.

**Mercat municipal**

El Mercat romandrà obert els dies
24 i 31 de desembre,
però tancarà a les 19.30 hores.

**Biblioteca municipal**

Estarà tancada els
diumenges, festius, i els dissabtes 31 i 7 de gener.
El 5 de gener, obrirà només al matí,
de 10 a 13.30 h. Resta de dies, horari habitual.
No hi haurà servei de sala d'estudi
del 23 de desembre al 9 de gener
(ambdós inclosos).

**Casal Catalunya
Casal d'avis de la Plaça Major**

El 25 i 26 de desembre i
l'1 i 6 de gener estaran tancats.
La resta de dies, l'horari serà l'habitual,
de 10 a 13 h i de 15 a 19 h.
Els dies 24 i 31, l'horari de tarda serà de 15 a 17 h.

**Deixalleria municipal**

Tancarà els dies 25 i 26 de desembre, 1 i 6 de gener.
La resta de dies,
l'horari d'atenció al públic serà de
dimarts a divendres, de 10 a 14 h i de 16 a 18.30 h,
dissabtes, de 10 a 14 h, i diumenges, de 9 a 14 h.

**Arxiu municipal**

L'Arxiu Municipal romandrà tancat del
2 al 5 de gener de 2012.
La resta de dies, horari habitual:
dimarts i dijous, 9 a 13 hores.

**Espai jove**

L'Espai Jove, situat al c. Portugal, 2A,
romandrà tancat del 27 de desembre
al 8 de gener, ambdós inclosos.
Resta de dies, horari habitual:
de dilluns a divendres, de 16.30 a 20.30 h.

**RESTAURANT
BINOMIO**

Menú diari 12'50€

Carta, Tapes, Diumenge
especial esmorzars.Menús de Nadal per
a empreses.**Vine a celebrar el cap d'any a BINOMIO!**

Reserves:

T. 93 747 22 11

info@binomioecuestre.com

www.binomioecuestre.com

Camí del cementiri, s/n

Castellar del Vallès

**Restaurant
Airesol**

- Menú diari 12,50€ (de dimarts a divendres)
- Menú dissabte 19€ + iva
- Menú de Platets (als vespres) 25€
- Servei de carta amb suggeriments del dia
- Menús per a celebracions i grups
- Menjar per emportar, informi-se'n!

Us desitgem bones festes i un feliç 2012

Ayda, Airesol, s/n - Urb. Airesol Sector D - t. 93 714 65 04 - restaurantairesol@gmail.com



- Pollastre
- Tot tipus de carns
- Verdures
- A LA BRASA
- Menjar per emportar

Ctra. Sant Llorenç, 12 • 93 715 88 37

**Montserrat Miró i Anna Solé**

Centre de podologia i bellesa home i dona

La feina ben feta
és la clau del nostre èxit!

Sta. Perpetua, 1, 3r. 2a • 937147446 | 696310125

**Molt
bones
festes!**

ESPECIAL NADAL

AGENDA

DESEMBRE
DV **16**

Castellar per la Marató

Actes diversos.
Consulteu-los a la pàgina 9

L'Hora Golf del Conte

A cagar me'n vull anar... vols venir tu Rabadà?
Contes de Nadal Made in Monzó... a càrrec de l'ETC.
Direcció Vicenç Altimira
Penya Solera · 21.30 h
Organització: Biblioteca i ETC
Col·laboració Penya Solera Barcelonista

DS **17**

Castellar per la Marató

Actes diversos.
Consulteu-los a la p. 9

Fira comercial a l'aire lliure

C. de Sala Boadella · de 10 a 20 h
Organització: Comerç i Ajuntament

4t Campionat d'Escacs Memorial Joaquim Marzá

Sala Blava · a partir de les 10 h
Organització: Club d'Escacs Castellar

Concert de Nadales

A càrrec d'Arctàdia
Capella de Montserrat · 12 h
Organització: Arctàdia

9è Mercat del Parc a Taula

C. de Sala Boadella · de 17 a 20 h
Organització: Diputació de Barcelona.
Xarxa de Parcs Naturals
Col·laboració: Ajuntament

Festa nadalenca

Amb el grup de teatre i la coral del Casal Catalunya
Casal Catalunya · 17 h
Org.: Associació de Jubilats i Pensionistes

Teatre d'adults

Els salvadors de l'existència
Local Soc. AVV El Racó (C. Carena) 18 h
Preu: 5 euros (aportació íntegra per a la Marató de TV3). Compra anticipada al Bar Centre Feliuenc, Racó Esports, Stop i Papereria Impremta Vallès.
Organització: AVV El Racó

Teatre

Un vol de cine · A càrrec del Centre Ocupacional TEB Castellar
Auditori Municipal · 18 h
Organització: Ajuntament

Cinema documental

Blood in the mobile
Sala Actes El Mirador · 20.30 h
Organització: Xarxa d'entitats per la República Democràtica del Congo
Col·laboració: Club Cinema Castellar Vallès
Amb el suport de: Ajuntament
Preu: gratuït

Nit de Ball

Música en viu a càrrec del Grup Platinum
Sala Blava · 22.30 h
Organització: Associació Agrupació de ball de saló de Castellar del Vallès Pas de Ball

DG **18**

Castellar per la Marató

Actes diversos.
Consulteu-los a la pàgina 9

Torneig de Bitlles

Lliga Territorial de Barcelona
Plaça de la Fàbrica Nova · de 10.30 h
Organització: Club de bitlles 9 castellarenc

Teatre d'adults

Els salvadors de l'existència
Local Soc. AVV El Racó (C. Carena) · 12 h
Preu: 5 euros (aportació íntegra per a la Marató de TV3). Compra anticipada al Bar Centre Feliuenc, Racó Esports, Stop i Papereria Impremta Vallès.
Organització: AVV El Racó

Trobada nadalenca de Corals

Corals:
Sant Sebastià de Polinyà,
ACR Flors de Maig de Barcelona i
Sant Josep de Castellar.
Auditori Municipal · 17.30 h
Organització: Coral Sant Josep

Ball

A càrrec de Mil·lenium
Sala Blava · 18 h
Organització: Amics del Ball de Saló

Concert de Nadal

A càrrec de la Coral Sant Esteve i la Coral Xiribec
Església de Sant Esteve · 18.30 h
Org.: Coral Sant Esteve i Coral Xiribec

DL **19**

Concurs de disseny

"La samarreta de la Festa de l'Hivern"
Proposa el teu disseny i aconseguir que la samarreta d'enguany llueixi la teva creació
Espai Jove · 18 h
Organització: Espai Jove

Concert de Nadal

Auditori Municipal · 19 h
Organització: Escola Música Torre Balada

DT **20**

Passi del concert d'André Rieu

Christmas around the world
Casal Catalunya · 17 h
Org.: Associació de Jubilats i Pensionistes

DC **21**

Camina i fes salut

Circuit urbà
Sortida des de la porta del CAP · 9.30 h
Org.: Ajuntament i Àrea Bàsica de Salut

DJ **22**

Cinema

Todos los niños invisibles
Sala d'Actes d'El Mirador · 21 h
Preu: socis Club Cinema Castellar Vallès, entrada gratuïta; no socis, 5 €
Org.: Club Cinema Castellar Vallès

DV **23**

Espectacle Dansa Parc

Auditori Municipal · 18.30 h
Preu: 3 euros
Organització: Dansa Parc

Festa de l'Hivern 2011

Sala Blava · de 20 a 01 h
Entrada gratuïta, recollida a l'Espai Jove de dilluns a divendres, de 16.30 a 20.30 h, i als instituts. Hi haurà servei de bar i guarda-roba.
Organització: Espai Jove

DS **24**

Fira comercial a l'aire lliure

C. de Sala Boadella · de 9 a 14 h
Organització: Comerç i Ajuntament

Inauguració del nou local

pessebrista "Ca la Pepeta"
Ca la Pepeta (edifici annex al Centre Feliuenc) · 12 h
Organització: Associació de Pessebristes de Sant Feliu del Racó

Missa del Gall

Església de Sant Feliu del Racó · 20 h

Torronada popular

Centre Feliuenc · 23.30 h
Organització: Restaurant Centre Feliuenc

DG **25**

Missa de Nadal

Església de Sant Feliu del Racó · 11.30 h

DL **26**

Visita de l'Ambaixador dels Reis Mags

Inclou xocolatada a les 10.30 h
Sala Blava · 11 h
Organització: Grup il·lusió

Concert de Nadal

de la Coral Espaiart
Ermita (local social AVV El Racó) · 12 h
Preu: 1 euro
Organització: AVV El Racó

Pessebre Vivent "El Naixement"

Entrada pel c. Verge de Montserrat - plaça del Pi · de 19 a 21 h
Inclou mercat de Nadal
Organització: Veïns de Sant Feliu del Racó

DT **27**

Campanya de donació de sang

Centre Excursionista de Castellar de 17 a 20.30 h
Organització: Banc de Sang

Cinema familiar

Kika superbruixa: el viatge a Mandolan
Auditori Municipal · 18.30 h
Versió doblada al català
Preu: 3 euros
Organització: Ajuntament

DC **28**

Concert

"Nadal a casa dels avis"
A càrrec d'Arctàdia
Casal Catalunya · 17.30 h i 19 h
Preu: gratuït
Organització: Arctàdia

Campanya de donació de sang

Centre Excursionista de Castellar de 17 a 20.30 h
Organització: Banc de Sang

Taller d'arracades i clauers de llufes

Casino del Racó - El Racó Esports de 17.30 a 19 h
Preu: 2 euros
Org.: Casino del Racó - El Racó Esports

El Rei Lleó

A càrrec d'Espaiart
Direcció de Xavi Torras
Auditori Municipal · 18.30 h
Preu: 3 euros
Organització: Espaiart

DJ **29**

La Bella i la Bèstia

A càrrec de la Cia. Pissarra, de Dani Coma
Auditori Municipal · 18.30 h
Preu: 3 euros
Organització: Ajuntament

DV **30**

Pampallugues

concert de Nadal a càrrec d'Espaiart amb el Cor de la Nit i les Corals Musicorum (Petits, Joves i Adults)
Església de Sant Esteve · 20.30 h
Entrada gratuïta
Organització: Espaiart

AGENDA

ESPECIAL NADAL

DS **31****Ambaixador Reial de Ses Majestats Els Reis d'Orient**

Recepció de cartes

Casino del Racó - El Racó Esports · d'11 a 13 h

Organització: Casino del Racó - El Racó Esports

2n Cros solidari nocturn de Sant Silvestre

Pistes d'Atletisme · 18 h

Més informació p. 15

Organització:

ESCOAC

(Associació d'Ajuda al Poble Sahrauí) i CAC (Club Atlètic Castellar)

GENER

DG **01****Missa d'Any Nou**

Església Sant Feliu del Racó · 11.30 h

Pessebre Vivent

"El Naixement"

Entrada pel c. Verge de Montserrat - plaça del Pi de 18 a 20 h

Inclou mercat de Nadal

Organització: Veïns de Sant Feliu del Racó

Exposició 8è Concurs de fotografia

de l'Associació d'Apicultors

Antigues escoles de Sant Feliu

de 18 a 20 h

Org.: Associació d'Apicultors de Barcelona

Quinto familiar

Cau d'en Xiripiga · de 19 a 22 h

Org.: Moviment de Colònies i Esplai

DL **02****Ambaixador Reial de Ses Majestats Els Reis d'Orient**

Recepció de cartes

Casino del Racó - El Racó Esports de 18 a 20 h

Org.: Casino del Racó - El Racó Esports

DT **03****Festa nadalena**

Amb el grup de teatre i la coral del Casal Catalunya

Casal Catalunya · 17 h

Org.: Associació de Jubilats i Pensionistes

DJ **05****Cavalcada de Reis**

Sortida des de l'Espai Tolrà · 17.30 h

Consulteu recorregut a la p. 13

Organització: Grup Il·lusió

Lliurament de regals als nens i nenes

a càrrec del Reis Mags d'Orient

Ermita (local social de Sant Feliu del Racó) · de 21 a 22.30 h

Interessats contactar fins al 4 de gener

amb info@associacioveinselraco.cat

Organització: AVV El Racó

DV **06****Missa d'Epifania**

Església de Sant Feliu del Racó · 11.30 h

DS **07****Concert de Nadal Coral Xiribec**

Església Parroquial de Sant Feliu del Racó · 13 h

Org.: Associació Veïns de Sant Feliu del Racó

Pessebre Vivent "El Naixement"

Entrada pel c. Verge de Montserrat - plaça del Pi · de 18 a 20 h

Inclou mercat de Nadal

Organització: Veïns de Sant Feliu del Racó

Exposició 8è Concurs de fotografia

de l'Associació d'Apicultors

Antigues escoles de Sant Feliu

de 18 a 20 h

Org.: Associació d'Apicultors de Barcelona

DS **14****Els Pastorets al far-west**

Direcció de Carles Macià

Ermita (Local social AVV El Racó) · 18 h

Entrada: 3 euros (reserva prèvia a

info@associacioveinselraco.cat)

Organització: AVV El Racó

DG **15****Els Pastorets al far-west**

Direcció de Carles Macià

Ermita (Local social AVV El Racó) · 12 h

Entrada: 3 euros (reserva prèvia a

info@associacioveinselraco.cat)

Organització: AVV El Racó

HORARIS EXPOSICIONS I QUINTO**61a Exposició de Pessebres de Castellar del Vallès:**

"Oficis, tradicions i pessebres"

C. Dr. Pujol, 26

Del 4 de desembre al 5 de febrer

Dissabtes, diumenges i festius, de 12 a 14 h i de 17 a 20 h

Després de Reis, obert només els diumenges

Entrada gratuïta

Org.: Grup Pessebrista Capella de Montserrat

Exposició de Pessebres a Sant Feliu del Racó

Ca la Pepeta

(edifici annex al Centre Feliuenc)

Del 24 de desembre al 14 de gener

24 de desembre i 1 i 6 de gener,

de 18 a 20.30 h

25 i 26 de desembre i 7, 8 i 14 de gener,

de 12 a 14 h i de 18 a 20.30 h

31 de desembre, de 12 a 14 h

Quinto a la Penya Solera Barcelonista

Local de la Penya Solera

Barcelonista (c. Molí, 1) · 18.30 h

Dies 17, 18, 24, 25 i 31 de desembre i

1, 6 i 7 de gener

Organització: Penya Solera Barcelonista

Quinto a la Penya Blanc-i-blava

Local de la Penya Blanc-i-blava

(c. Major, 72) · 20 h

Dies 26 de desembre i 1 i 6 de gener

Organització: Penya Blanc-i-blava

Desdeielou
usdesitgem
moltbones
festes!

ielou
COMUNICACIÓ

DOP
DENOMINACIÓ D'ORIGEN PROTEGIDA

MONGETA DEL GANXET

Servei a domicili
t | 93 714 58 82 · 607 536 941
cancasamada@gmail.com
www.cancasamada.cat

Ja és a la venda la nova collita
de mongetes del ganxet

i altres productes a la nostra **AGROBOTIGA**

Solilluna agraeix la vostra
confiança i us desitja
un **Bon Nadal** i
un **Feliç Any Nou 2012**
ple de salut i satisfaccions.

Solilluna
dietètica i salut

Tel. 93 747 30 89 · Mòbil. 670 24 74 25 · C. Suïssa, 32

demana un desig ...

672 17 68 14
w@disenyrauxa.cat
info@disenyrauxa.cat

dis
&rauxa

ESPECIAL NADAL

PUBLICITAT



un
bon
somriure
és la millor
recepta per a
caminar feliç
per
la
vida

- Odontologia general
- Ortodòncia
- Odontopediatria
- Odontologia geriàtrica
- Peridòncia (tractaments de geniva)
- Rehabilitació dental
- Estètica dental
- Cirurgia oral
- Cirurgia implantològica
- Sedació

Mútuas: Asistencia Sanitaria Colegial, Abovax, Alaris, Dentynet, Ansa Mútuas Madrilenas, Asistencia Clínica Universitaria de Navarra, Cigna, Clínica Acorisa, Grupo Catalana Occidente, Seguros Ebrores, Tojota Salud Dental de Telefónica, Grupoqma, Vitalicio Dental, Cetea Aseguradora, Ansa, AMTE, AMOTR, Aseguradora, Asociación Europea, AXA, Clínicum, Europa, Instituto Sanitario, La Bona, La Nueva Equitativa, La Piedad, Mútuas del Clamir, Mútuas Menresa, Mútuas Terrassa, Mútuas Sània, Mutualidad Evangélica Previsio Social, Populaceo Socorro, Seguros Latina, Ansa RAOO Universal, Asistencia, I. Alencia, Aventura, Sabadel Aseguradora, CagaGur Salud, Des, Eufomutua, Raak, Hevelde, Privada, Unin, Madibón, Mútuas General de Seguros, Asseguradora Universal, Mútuas General de Catalunya, Mutuam, IMO Navarra, HNA. Altres mútuas consultes.

