

**ESPECIAL NADAL 2014**

# ESPECIAL NADAL

# SALUTACIÓ



**Ignasi Giménez Renom**  
Alcalde

El Nadal són dies d'il·lusió i alegria, de retrobaments i celebracions amb la família i els amics, d'enyorança pels que ja no hi són i pels que es troben lluny, però també són dies de solidaritat amb els que ho estan passant malament. Entre tots hem d'ajudar a aquestes persones més afectades per la crisi a recuperar la seva posició a la societat.

M'agradaria que aquest fos un missatge d'esperança, de confiança en el futur. No ens podem permetre el luxe de prescindir de ningú. No podem renunciar a l'Estat del Benestar, ni permetre que sigui substituït per l'estat de la beneficència. El 2015 ha de ser, per tothom, un any de somnis i expectatives complides.

Des de l'Ajuntament, malgrat les nostres limitacions, ens comprometem a lluitar perquè tots els castellarencs i castellarenques tinguin un habitatge digne, un treball que els permeti viure amb tranquil·litat; ens comprometem a fer tot el que estigui a les nostres mans perquè el dret a l'educació o a la sanitat no es vegi afectat per la manca de recursos de les persones.

Som l'administració amb menys recursos i, a la vegada, la que està més a prop de les persones, la que millor coneix les seves necessitats i les seves dificultats quotidianes. Volem ajudar a la millora de la qualitat de vida dels nostres veïns perquè aquesta és la nostra vocació.

Per totes aquestes raons hem fet una aposta per les polítiques socials i, en un marc de necessària austeritat, hem incrementat sensiblement els recursos destinats a ajudar a les persones i a la creació de l'ocupació.

Desitjo de tot cor que l'any que comença sigui l'any en què pugueu dur endavant els projectes que teniu, tant els individuals com els col·lectius, perquè som una comunitat que sap somniar i caminar cap a un futur millor.

Ànims i força a tothom per encarar el que vingui i que torni a córrer l'optimisme i l'alegria.

Feliç 2015.

© Felicitació de Nadal de l'Ajuntament de Castellar del Vallès



“Hi ha una força motriu més poderosa que el vapor, l'electricitat i l'energia atòmica: la voluntat”.

Albert Einstein

FINS A L'1 DE FEBRER

ESPECIAL NADAL

FINS AL

DG 01

FEBRER 2015

Local del Grup Pessebrista de la Capella de Montserrat (c. Dr. Pujol, 26)

Dissabtes, diumenges i festius

de 12 a 14 h i de 17 a 20 h

(passat Reis, només diumenges)

**NOVETAT!**

Obert també els laborables

22, 23, 24, 29, 30

i 31 de desembre

Preu: entrada gratuïta

Organització: Grup Pessebrista de la Capella de Montserrat

Més informació:

[www.pessebrecastellar.com](http://www.pessebrecastellar.com)

Canal de Youtube:

PESSEBRECASSELLARTV

Bloc:

"El pessebre a l'escola"

## 64a Exposició de Pessebres de Castellar

### "Als pessebres... Aprendre història"

Els 20 diorames de la planta baixa recorden indrets i fets de la història de Catalunya, i s'uneixen així als actes de commemoració del Tricentenari de l'11 de setembre de 1714. Hi podem veure, entre d'altres, Sta. Maria de Taüll, el castell de Cardona o la cartoixa d'Escaladei.

L'oferta lúdica i formativa per als visitants es completa amb un àlbum dels textos que acompanyen els pessebres i uns adhesius amb fotos dels mateixos, a més del tradicional joc d'observació.

### "Les tradicions catalanes del Nadal", una exposició participativa

La sala del primer pis acull enguany una exposició sobre les tradicions catalanes del Nadal, amb la combinació de figures i pessebres amb objectes antics cedits.



## 72è Concurs de pessebres

Recull les bases fins al dia de Nadal i fes la teva inscripció! La visita del Jurat serà el dia 26 de desembre al matí i el lliurament de premis es farà el diumenge 12 de gener.

### El pessebre a l'escola

Un any més, el Grup Pessebrista ha vetllat perquè el pessebre pugui ser una activitat educativa. Amb el suport de la Guia Didàctica de l'Ajuntament, prop de 900 alumnes de la vila visitaran l'exposició aquest Nadal. Les visites organitzades, 33 en total, finalitzaran el dimecres 14 de gener. A aquestes visites se n'han de sumar 9 més que han permès a 232 estudiants de primària descobrir el procés d'elaboració dels pessebres.

### Projecció exterior

Els pessebres de Castellar són els convidats especials de la VIII Exposició Internacional de Pessebres de Santo Tirso, Portugal (fins al 4 de gener). S'hi han traslladat una vintena de pessebres, un gran pessebre popular i una exposició dels figuristes més coneguts de Catalunya.

A més, enguany se celebra la Biennial del Pessebre Català a Banyoles, on el grup castellarenc aportarà dos pessebres inèdits dels pessebristes Joan Muntada i Àngel Casasayas.



CASÉ

30  
ANYS

**LA IAIA SEMPRE  
DEIA QUE AMB  
EL MENJAR NO  
S'HI JUGA.**

Al Casé ens agrada seguir les bones tradicions, i els savis consells.

Tot l'equip del Casé us desitgem unes bones festes i delicioses trobades de Nadal amb la família i amics.

Si ja tens la nostra targeta client gaudiràs de descomptes i compres de franc!

Aquest any, emporta't el farcit ja cuinat!

Mercat municipal  
parada nº 2 i 3 | Tel. 93 714 60 15  
[comandesmercatal@case-alimentacio.es](mailto:comandesmercatal@case-alimentacio.es)

c/ Dr. Pujol, 58 | Tel. 93 747 36 05  
[comandesbotiga@case-alimentacio.es](mailto:comandesbotiga@case-alimentacio.es)

IBÈRICS | CARNISSERIA XARCUTERIA | QUINATS  
DELICATESSEN | ELABORATS | SERVEI A DOMICILI

## ESPECIAL NADAL

12 i 13 DE DESEMBRE

DV 12

17.00 a 21.30 h

DS 13

10.00 a 13.00 h

Plaça del Mercat

**Organització:** Ajuntament (Castellar Jove) i Fasol  
**Col·laboració:** Taulacció i Creu Roja

## Arbre de Nadal cooperatiu

Vine a la plaça del Mercat i participa de dues activitats solidàries; d'una banda, es recolliran jocs de taula i joguines (noves, sense embolicar i no bèl·liques). De l'altra, pots decorar, per un euro, la teva bola de Nadal solidària per al projecte de l'ONG ASEDA Gàmbia al Col·legi Canarias Lamin.

A més, divendres 12, a partir de les 17 hores, hi haurà concursos (*traga-polvorons* i *titius*) amb premis.

Inscripcions a l'a/e.:  
[castellarjove@castellarvalles.cat](mailto:castellarjove@castellarvalles.cat)  
 o al Facebook de Castellar Jove.

Més informació:  
 937 144 040  
 o a la Regidoria de Joventut  
 (c. Portugal, 2),  
 de dilluns a dijous  
 de 9 a 13 h  
 i de dimarts a divendres  
 de 17 a 21 h.



DV 12

20.00 h

Sala d'Actes d'El Mirador

**Organització:** Cal Gorina,  
 Club Cinema Castellar Vallès  
 i l'Aula d'Extensió Universitària

**Preu:** general 3 euros;  
 socis CCCV, L'Aula i Cal Gorina, gratuït

**Confessions d'un banquer**  
 El documental del mes

**Any:** 2013  
**Durada:** 88 min.  
**Versió original subtitulada en català**

Els amos de l'univers són els bancs d'inversions. Un poderós banquer alemany dóna una visió inquietant de les seves emocions, motivacions i prediccions alhora que revela un univers paral·lel d'ingressos desorbitats i pressió despietada. Descubrim un sistema que aïlla els banquers de la resta del món i els fa incapaços de reflexionar sobre la seva pròpia feina.



DV 12

DS 13

21.30 h

Ateneu, Sala de Petit Format

**Organització:** Esbart Teatral de Castellar  
**Preu:** 3 euros

**Contes de Nadal,**  
**de Pere Calders**  
 Lectura escenificada

Jeroni Oller, Josep M. Roviralta, Sara Anaya, Rosa Fité i David Vila i Ros donaran lectura als Contes de Nadal de Pere Calders, en una nova doble sessió del cicle Llegides, dirigida en aquesta ocasió pel mateix Oller i produïda per TIC Escènic. En concret, s'hi podran escoltar *Quieta nit*, *Nit de Pau* i *Bones Festes*, *Reunió d'alt nivell*, *Pau a la Terra* i *Festa d'amor universal*.



**NOU CONSULTORI MÈDIC A CASTELLAR**  
 malalties de l'aparell locomotor i traumatologia

Consulta bàsica 60€.  
 Famílies Nombroses  
 o Situació d'atur 50€

Al costat de la Consulta  
 del Dr. Traveria

Agrupació, Atlàntida, Asefa Salut, Assistència  
 Sanitària Col·legial, Cigna Salut, Medifac,  
 Mútua General Catalana i Sersanet.

# iTrauma Castellar

Disminuim el dolor. Millorem la qualitat de vida

Traumatologia i aparell locomotor · Dr. Jorge Serrano Sanz · Col: 34.307

MOLT  
 BONES  
 FESTES!



Plaça Canigó, Local 5 (costat de la consulta Dr. Taveria) · T | 93 714 66 36 · M | 622 22 78 70 ...  
 drserrano@itrauma.es · www.itrauma.es · Horari: DI i Dc de 17 a 20h Ds de 9 a 12h (cita prèvia)



13 i 14 DE DESEMBRE

ESPECIAL NADAL

**DS 13**

10.00 a 19.00 h

**DG 14**

10.00 a 14.00 h

carrer Sala Boadella  
i  
avinguda Sant Esteve

Una quarantena d'establiments i comerços vendran els seus productes a la Fira de Sant Esteve que enguany tindrà lloc els dies 13 i 14 de desembre. La ciutadania hi podrà trobar articles diversos, com ara tions, llaminadures, manualitats, embotits, formatges, llibres, pa i brioixeria, roba, complements, productes artesans, llana, material de papereria, torrons, objectes de decoració, artesanía, vins i caves, etc.

A més, s'han programat diverses activitats, com ara les que commemoraran dissabte el Dia Internacional de les persones amb discapacitat: al c. Sala Boadella, l'actuació de Clown d'Ethos i globoflèxia (11 h), que inclourà un esmorzar, i una proposta de Zumba Gold (12 h) a càrrec de Ner, i a l'Auditori, a les 18 h, l'obra teatral Nova Era 3.0, a càrrec del centre ocupacional TEB Castellar i amb l'actuació de la Coral Pas a Pas. Les activitats de dissabte es completaran al c. Sala Boadella amb l'actuació del Cor de Mitjans i Cor III de la Coral Sant Esteve (12 h), una sessió de DeeJays del Revés, de 17 a 19 h, i la proposta "Fes un caldo per La Marató", amb la col·laboració de bonÀrea, en el mateix horari.

Diumenge la Fira de Sant Esteve inclourà diverses exhibicions i ballades al c. Sala Boadella: sardanes amb l'ASAC (11.30 h), el Grup de Ball de Bastons (12 h), el Grup de Ball de Gitanes (12.30 h) i el Grup de Majorets (13 h). A més, s'han previst les actuacions d'Espaiart Bateguem cançons, a les 12 h a l'av. Sant Esteve.

Podeu consultar al web municipal la llista d'establiments participants a la fira.

## Fira de Sant Esteve

Organització: Ajuntament  
Col·laboració: Comerç Castellar i  
Associació de Comerciants de l'Avinguda



## Fruites Mari

TORRONS I NEULES  
ARTESANES  
Per Nadal, tot amb  
mesura no fa mal!

Servei d'entrega a domicili gratuït.

C. Hospital, 26-28 · M | 665 787 310  
DL A DS DE 9 A 21H  
NO TANQUEM AL MIGDIA

**P** Pàrquing per a tots  
els nostres clients

Tot l'equip de  
Fruites Mari us  
desitgem molt  
bones festes!



# ESPECIAL NADAL

## LA MARATÓ DE TV3 · 12, 13 i 14 DE DESEMBRE

### DV 12

18.30 h

Auditori Municipal

Preu: taquilla inversa

Org.: AMPA El Sol i La Lluna

### El pessebre animat

Versió lliure d'Els Pastorets

Dos germans amb ganes de celebrar el Nadal decideixen muntar el pessebre amb les joguines que tenen per casa. Quan se'n van a dormir, el pessebre cobra vida i comença la història dels pastorets...

### DV 12 · DS 13 · DG 14

tarda

matí i tarda

matí i tarda

Plaça d'El Mirador

### Un cor com el teu

Venda de manualitats

Penjolls fets pels membres de l'AMPA.

Org.: AMPA Escola El Casal

### DS 13 · DG 14

10.00 a 18.00 h matí

Instal·lacions esportives carrer Sant Feliu

### Club Tennis i la Marató

Tornejos esportius

DS, pàdel i tie breaks de tennis, exhibició i clínic. Paella gegant. DG, finals pàdel i tennis.

Org.: Club Tennis Castellar

### DS 13

9.30 a 13.30 h

Carrer Puigvert, 3, 2n

Org.: LaSaladeSer

### Constel·lacions familiars

17.00 a 19.00 h

Carrer Sala Boadella

Org.: Deejeys del Revès

### Sessió musical

Sessió de música a càrrec de deejeys locals.

17.00 h

Carrer Sala Boadella

Org.: Ajuntament

Col·l.: bonÀrea

### Vols ajudar de tot cor?

Fes un caldo per La Marató.

### DG 14

a partir de les 9.00 h

Racó Esports

Org.: Racó Esports

### Fitness, pàdel, tennis i duatló

Duatló de bicicleta i running, torneig de pàdel i de tennis, i fitness solidari.

matí

Plaça Mercat

Org.: Colònies i Espai Xiribec

### 9a Mostra de Caganers

Taller de caganers.

10.00 a 14.00 h

Complex Esportiu Puigverd

Org.: SIGE 2005 SL

### Portes obertes complex esportiu de Puigverd

A més, màster de zumba-combat d'11 a 12.30 h (1 €). Accés a la sala de fitness i piscina, 1 € (+ la voluntat si s'escau).

11.30 h

Carrer Sala Boadella

Org.: ASAC

### Sardanes per La Marató

Ball de sardanes

12.00 h

Avinguda Sant Esteve

Org.: Espaiart

### Bateguem cançons

Els més petits actuaran a les botigues i comerços de la zona.

12.00 a 13.00 h

Carrer Sala Boadella

Org.: Grup Ball de Bastons, Banda Cultural de Cornetas, Tambores i Majorets, Grup Ball de Gitanes

### Cercaviles i ballades

Cercaviles i ballades de Ball de Gitanes, Ball de Bastons i Majorets pels carrers Sala Boadella i Montcada.

12.00 a 14.00 h

Espai Tolrà

Org.: Zumberes de Castellar

### Masterclass de zumba

Exhibició al Recinte Firal de l'Espai Tolrà.

12.00 a 14.00 h

Plaça Fàbrica Nova

Org.: Club Esportiu V Sport

### Cursa Corre i Batega

Cursa atlètica amb itinerari urbà. Hi col·laboraran els Deejeys del Revés, que oferiran una sessió de música a càrrec de deejeys locals.

13.00 a 14.00 h

Plaça Mercat

Org.: Lince's Kenpo Karate Studios Castellar

### Exhibició

El club farà una exhibició de kenpo karate.

16.00 a 21.00 h

Pavelló Puigverd

Org.: Futbol Sala Castellar

### Voleibol per La Marató

Torneig solidari i preparació d'activitats d'iniciació per als més petits.

16.00 a 21.00 h

Pavelló Dani Pedrosa

Org.: Castellans de Castellar

### Futbol Sala per La Marató

Torneig de futbol sala.

Imatge del cartell de La Marató de TV3 de 2014 dedicada a les malalties del cor

Truca.  
La investigació respon.  
14 de desembre per a les malalties del cor.  
Fes ara el teu donatiu.

Fundació La Marató de TV3  
www.tv3.cat/la-marato

amb la col·laboració de: Departament de Salut, Departament de Turisme, Departament de Cultura, Departament de Dretes Civils i Consumidors, Departament de Treball, Seguretat Social i Afers Socials, Departament de Sanitat i Consumidors, Departament de Salut i Consumidors, Departament de Salut i Consumidors, Departament de Salut i Consumidors.

13 DE DESEMBRE

ESPECIAL NADAL

**DS 13**

11.30 h

**Ludoteca Municipal  
Les 3 Moreres****Organització:**  
Idioma Castellar i Ludoteca  
**Col·laboració:** Biblioteca**Once Upon a Time**

Darrera Hora del Conte en anglès d'aquest 2014, amb la història *How Bear Lost His Tail*, de James Mitchell, protagonitzada per un ós i una guineu. Idiomes Castellar serà l'encarregat de conduir la sessió.



12.00 a 13.30 h

**Església de  
Sant Feliu del Racó****Organització:**  
AAVV de Sant Feliu del Racó i  
El Racó i Parròquia de Sant Feliu**Visita al  
campanar gran**

En grups de cinc persones i per ordre d'arribada es podrà visitar el campanar gran de l'Església de Sant Feliu del Racó. Cal tenir en compte que els infants hauran d'anar acompanyats d'una persona adulta. La iniciativa és d'entrada lliure.



17.00 h

**Sala Blava de  
l'Espai Tolrà****Organització:**  
ACA Aires Rocieros Castellarencs  
**Col·laboració:** Ajuntament, Càritas,  
Creu Roja i Isabel Mach**6a Trobada Benèfica  
de Coros Rocieros por Villancicos**

6a edició d'aquesta trobada d'entrada gratuïta, que té per objectiu recollir aliments que no caduquin, productes per a la higiene personal i material escolar per distribuir entre les persones més necessitades de la vila.

L'acte, presentat per Xavi Sánchez, inclou les actuacions dels grups: Coro Rociero Pastora y Reina (Santa Coloma de Gramenet), Asociación Rociera Voces del Camino (Terrassa), C.C.A. Casa de Priego de Córdoba (Terrassa), Agrupación Andaluza San Sebastián de los Ballesteros (Sabadell) i ACA Aires Rocieros Castellarencs. A més, hi actuaran Amalia de Triana, Julià Ribatallada i la Banda i Majorets de Castellar. També hi haurà poesia, de la mà Francisco Espinosa. Siguem tots solidaris en aquestes dates nadalenques!



**optimón**

**Bones Festes i Felicitat 2015!**  
C. Passeig, 36 - T | 93 714 22 88  
optimonoptics@gmail.com - cecogroup.com

**marcelcanudas**

**Bones festes**

93 93 747 26 05 - 610 76 48 35  
marcelcanudas@gmail.com

**el racó de la Tapa**

Esmorzars de forquilla | Menú | Nits de tapes | Paelles i arrossos

*Aquestes festes no cuinis!  
Encarrega per emportar!*

informa't al  
**93 114 44 15**

*Avui començem el 23 de desembre!*

**Bones festes!**

Anselm clavé, 3  
[www.elracodelatapa.cat](http://www.elracodelatapa.cat)

## ESPECIAL NADAL

14, 15 i 17 DE DESEMBRE

## DG 14

10.00 a 13.00 h

Plaça d'El Mirador

Organització: Lluís Alforja  
i AjuntamentFira del Trasto  
Mercat de 2a mà i intercanvi

La Fira del Trasto es complementarà amb un mercat de segona mà i d'intercanvi que té per objectiu promoure el consum responsable i donar vida als objectes. Així, es podran intercanviar, regalar, comprar o vendre objectes de segona mà entre particulars.



16.00 h

Auditori Municipal  
Miquel Pont

Preu: 5 euros

Organització: Ajuntament

Ninja Turtles  
Cinema Jove

Any: 2014 · Durada: 101 min. · Versió doblada

Quatre herois (Leonardo, Michelangelo, Donatello i Raphael) surten de les clavegueres i, amb l'ajut de la reportera April i el seu company, intentaran salvar la ciutat de Nova York del domini de Shredder i El Clan de Pie. El film narra l'origen d'aquests personatges del còmic, que aquí seran alienígenes.



18.30 h

Auditori Municipal  
Miquel Pont

Preu: 5 euros

Organització: Ajuntament

The Equalizer  
Diumenge d'estrena

Any: 2014 · Durada: 128 min. · Versió doblada

Robert McCall, antic agent de la CIA, abandona el seu retir per ajudar la Teri, una jove que es troba en mans de la màfia russa. És una situació que desperta en ell un renovat desig de justícia. Versió cinematogràfica de la sèrie de televisió dels anys 80 *El justiciero*.



## DL 15

21.00 h

Arxiu d'Història  
de Castellar

Organització: Biblioteca Municipal

En to poètic  
Tertúlia sobre Joan Vives i Borrell

L'escriptor castellarenc Joan Vives i Borrell (1884-1960) és el protagonista d'aquesta tertúlia poètica, la darrera de l'any. L'autor va publicar reculls de narracions i poemes i va estrenar diverses peces teatrals. Durant la Primera Guerra Mundial es distingí per les seves campanyes aliadòfiles, especialment al periòdic *Justícia*. Diverses composicions poètiques seves van ser recollides a *Lectura Popular*.



## DC 17

19.00 h

Auditori Municipal  
Miquel Pont

Organització: EMM Torre Balada

## Concert de Nadal

Tots els alumnes de l'Escola Municipal de Música Torre Balada participaran en aquest concert ja sigui cantant a les diferents corals o tocant a les orquestres. Molta de la música que s'hi escoltarà serà nadalenca o adient per a aquestes dates, com ara valsos, grans èxits de la música i algun swing.

A més, dilluns 22 de desembre, a les 18 h, l'Escola de Música oferirà un concert a l'Obra Social Benèfica per als més grans i els seus familiars.





18 i 19 DE DESEMBRE

ESPECIAL NADAL

**DJ 18**

19.30 h

Biblioteca Municipal  
Antoni Tort

Organització: Biblioteca

**Lectura de fragments  
d'El silenci de les vinyes**

Amb l'autora, Gisela Pou

Clara Sellés, Ivet Castaño, Joan Solé, Mònica Mimó i Ramon Permanyer seran els encarregats de llegir diversos fragments del llibre *El silenci de les vinyes*, de la castellanca Gisela Pou. La lectura, que és pública, finalitzarà amb una xerrada amb l'autora.

**DV 19**

19.00 h

Auditori Municipal  
Miquel Pont

Preu: 3 euros

Organització: Zona Dansa

**Retalls de Nadal**

Espectacle familiar

Zona Dansa comparteix amb l'Escola de Dansa Parc la direcció i la coordinació d'aquest espectacle familiar que compta amb la participació de tots els alumnes del centre i d'alguns ballarins convidats, vinculats a l'escola. Es tracta d'una proposta d'una hora aproximada de durada, ideal per gaudir i celebrar l'arribada de les festes nadalenques.



21.00 h

Sala d'Actes d'El Mirador

Preu: general, 5 euros;  
socs CCCV, gratuït

Organització: CCCV

**Mary and Max**  
Cinefòrum

Any: 2009 · Durada: 88 min. · Versió original subtitulada

Primer llargmetratge d'Adam Elliot, guanyador d'un Oscar. Narra la llarga amistat per correspondència entre un quarantí jueu i obsès de Nova York i una nena australiana de vuit anys que viu als suburbis de Melbourne.

Presentació a càrrec de Llorenç Genescà.

**INFODALMA**

T · 93 747 37 71 | C. Catalunya, 99 | Castellar del Vallès | info@infodalma.es

FINANCEM EL TEU EQUIP INFORMÀTIC

0% INTERÈS A 10 I 12 MESOS\*

2% comissió administrativa.

Bones  
Festes!

PORTATIL HP G3 250  
INTEL C N2830 2.16GHZ  
4GB - 500GB - 15.6"  
W8.1 64BITS **285€** IVA INC



PORTATIL HP 15-R022NS  
I5-4210U 4GB 500GB 15.6"  
W8.1 64B **499€** IVA INC



MULTIFUNCION  
FOTOGRAFICA  
TINTA COLOR  
CANON PIX-  
MA MG2450  
4800X1200DPI  
SCAN 600X1200DPI  
COLOR GRIS  
**44.95€** IVA INC.



PORTATIL ASUS X552CL  
I3 3217U 4GB 500GB  
GT710M 1GB HDMI - BT  
WIN 8 64B **489€** IVA INC



SOBRETAULA KVM G3220  
INTEL G3220 3.00GHZ 2GB RAM  
500GB HDD SATA3  
LECTOR TARJETAS - DVD+-RW  
CAJA STELLA- FUENTE 550W  
SENSE WINDOWS **289€**  
AMB WINDOWS 7 o 8 **389€**  
EQUIP PER OFIMÀTICA I WEB

SOBRETAULA KVM 4460  
INTEL I5 4460 3.20GHZ 4GB RAM  
500GB HDD SATA3 - GFORCE GT730  
2GB DDR3 - LECTOR DE TARJETAS -  
DVD+-RW CAJA STELLA- FUENTE 650W  
SENSE WINDOWS **555€**  
AMB WINDOWS 7 o 8 **655€**  
EQUIP MULTIMÈDIA



MONITOR LED  
SAMSUNG  
S19D300NY -  
18.5"/46.99CM -  
1366X768 PANEL TN  
- 5MS - 200CD/M2  
- 600:1 - VGA - VESA  
75X75  
**89.95€** IVA INC

MONITOR LED  
SAMSUNG S22D-  
300HY - 21.5" /  
54.61CM - 1920 X  
1080 FULLHD - 16:9  
- 5MS - 200CDV  
M2 - CONTRASTE  
600:1 - VGA - HDMI -  
NEGRO PIANO  
**115€** IVA INC.

**ESPECIAL NADAL**

19, 20, 21, 26, 27 i 28 DE DESEMBRE · 3 i 4 DE GENER

**DV 19 · 26 · 02**  
22.45 h**DS 20 · 27 · 03**  
22.45 h**Ateneu, Sala de Butxaca****Preu:** general, 3 €; socis ETC, 1 €**Organització:** Esbart Teatral**Un Nadal ple de rampoines**

Durant aquestes festes, tornem a tenir a la Sala de Butxaca de l'Ateneu un espectacle d'humor al voltant del Nadal. Vine a compartir uns riures amb nosaltres!

**DS 20 · 27 · 03**  
21.30 h**DG 21 · 28 · 04**  
18.30 h**Ateneu,  
Sala de Petit Format****Preu:** general, 10 €;  
joves i jubilats, 8 €; socis ETC, 4 €**Organització:** Esbart Teatral**Paco viene de Francisco****Cia. Valenta**

Paco Burguillos trasllada a l'escenari les seves experiències per situar l'espectador en una Barcelona canviant sota el règim franquista, des de la mirada d'un immigrant andalús que va arribar a Barcelona el 1964 procedent de terres andaluses.

**DS 20**  
10.00 a 15.00 h**Plaça Major****Organització:** Cal Gorina**Festa del Solstici**

Cal Gorina celebra l'arribada del Nadal amb aquesta festa que inclourà una fira d'artesanía amb parades de productes fets a mà, únics, de qualitat i d'autor (roba, decoració, complements, etc). A més, hi haurà un taller de moneders amb material reciclat, un de maquillatge infantil i l'actuació dels castellers de Castellar (12 h). La fira compta amb servei de bar-cafeteria a preus populars.

**11.30 h****Biblioteca Municipal  
Antoni Tort****Organització:** Biblioteca**L'Hora del Conte Infantil**

Toni Massagué tancarà les cites de l'Hora del Conte Infantil d'aquest any 2014 amb "Contes disfressats de Nadal". Com és habitual, després d'aquesta sessió els infants podran participar d'una nova sessió de "Juguem amb els contes" a la Ludoteca Municipal Les 3 Moreres.

**12.00 h****Església de Sant Esteve****Preu:** gratuït**Organització:** Escola Artcàdia**Els petits de l'Artcàdia****Concert de Nadal**

Concert de Nades dels alumnes més petits de sensibilització i iniciació de l'escola Artcàdia, acompanyats pels alumnes d'instrument. Enguany l'emplaçament s'ha traslladat a l'església de Sant Esteve, ja que el 2013 la Capella de Montserrat es va fer petita.



20 DE DESEMBRE

ESPECIAL NADAL

**DS 20**

17.30 h

**Casal Catalunya**

Organització: Associació de Jubilats i Pensionistes

**Festa de Nadal**

Les 17.30 h del 20 de novembre és l'hora escollida per a l'inici de la festa de Nadal que tindrà lloc al Casal Catalunya. Les activitats començaran amb la inauguració del pessebre i continuaran a les 18 hores amb les actuacions del Grup de Teatre, que interpretarà l'obra *El Noi de la Mare*, i del Grup de Cant, que cantarà cançons de Nadal.



17.30 h

**Auditori Municipal**

Preu: la voluntat (recaptació destinada a la Marató de TV3)

Organització: Coral Sant Josep

**Concert de Nadales****Coral Sant Josep**

Enguany tampoc faltaran entre les activitats nadalenques el concert que cada Nadal organitza la Coral Sant Josep. Com és habitual, hi actuaran la mateixa Coral Sant Josep i dues corals convidades.



19.00 h

**Església de Sant Feliu del Racó**

Organització: AVV Sant Feliu del Racó i El Racó, i Parròquia de Sant Feliu

**Nadal t'abraça****El Cor de la Nit, SOM-night i Musicorum**

Concert de Nadal solidari amb el Cor de la Nit (petits), SOM-night (joves) i Musicorum (grans), dirigits per Sònia Gatell i acompanyats al piano per Adrià Aguilera. Es demana que cada assistent porti arròs, llegums, etc. que es destinaran al banc d'aliments de Via Solidària - Càritas.



**NOVETAT!**  
Mongetes del Ganxet Cuites!

**Ja tenim a la venda les Mongetes del Ganxet!**  
Les trobaràs a les botigues de Castellar.

**Bones Festes!**

Servei a domicili · t | 93 714 58 82 · 607 536 941  
cancasamada@gmail.com [www.cancasamada.cat](http://www.cancasamada.cat)

**T'ofereim productes pel menú de Nadal complet!**

**Entrants:**  
Aperitiu Espinaler | Brandada | Anxoves i altres Delicatessen | Pasta fresca Italiana | Canelons de Nadal

**Segons:**  
Bacallà Especial de Nadal | Bacallà a la llauna, amb romesco, a la catalana i a l'empordanesa.

**Postres:**  
Fruits secs | Torrons artesans | Polvorons | Neules Fruits d'Aragó | Bombonets i Dolços de Nadal.

Fes la teva comanda al **661 49 19 41** **Bones Festes!**

Parada núm.9 del Mercat Municipal

**LLOBET**  
estudi d'interiorisme

**Personal designer**

Aquest Nadal...  
No ho dubtis...  
Regala disseny...

Estàs cansat de la distribució del mobiliari de casa teva, dels colors avorrits i tapissats de fa 30 anys? Vols fer un petit canvi amb grans resultats?  
**Truca'ns, t'ajudarem a buscar una solució.**

**Assessorament personal en decoració in situ**

1h 30 min. d'assessorament

**Preu molt assequible**

Truca'ns i informa't

**Olga llobet TIF | 93 009 33 69 · M | 687 754 398 · [www.llobetinteriors.com](http://www.llobetinteriors.com) · [llobetinteriors@llobetinteriors.com](mailto:llobetinteriors@llobetinteriors.com)**

**PASTISSERIA Muntada**

Àmplia carta de torrons i productes nadalencs elaborats amb la millor xocolata del món, Valrhona.

*Us desitgem bones festes!*

Passeig, 27 | 08211 Castellar del Vallès | T · 93 714 53 92 | [www.pastisseriamuntada.com](http://www.pastisseriamuntada.com)

# ESPECIAL NADAL

A PARTIR DEL 20 DE DESEMBRE

## DS 20

Tarda

Habitatges de Castellar

**Organització:**

Colònies i Esplai Xiribec

Vespre

Jardins del Palau Tolrà

**Organització:**

Colònies i Esplai Xiribec

### Recollida d'aliments per les cases

Enguany, com ja s'ha durant molts anys, tots els grups de l'Esplai i Colles dedicaran la tarda d'un dissabte, en aquest cas el 20 de desembre, per col·laborar amb Càritas – Via Solidària recollint aliments. A canvi, obsequiaran tothom que hi col·labori amb un somriure i una cançó.

A més, fins al 20 de desembre, el local de Colònies i Esplai és obert perquè qui ho vulgui pugui cedir aliments, que tindran la mateixa destinació.

### 21a Plantada del Pessebre

Des de l'any 1993, Colònies i Esplai té cura de fer i d'instal·lar el pessebre a la Casa de la Vila, als jardins del Palau Tolrà. Enguany la Plantada, arriba a la 21a edició i acabarà amb una cantada al pessebre.



## DG 21

11.00 a 14.00 h

Plaça d'El Mirador

(en cas de mal temps, Espai Tolrà)

**Organització:** Comerç Castellar

**Col·labora:** Ajuntament, CECAM, Club Rítmica Clau de Sol i pastisseries Andreví, Muntada i Villaró

### Fem cagar el tió tot jugant en família

L'associació de comerciants Comerç Castellar us convida a fer cagar el tió tot jugant en família! A més, durant tot el matí, s'han programat les següents activitats:

**11.00 h:** Xocolatada amb melindros

**11.30 a 13.00 h:** Farem cagar el tió gegant

**13.15 h:** Actuació nadalenca del Club Rítmica Clau de Sol

**13.45 h:** Sorteig de paneres i dels 15 xecs de 25 € gentilesa de la promoció "Per Nadal, xecs de regal"



## DG 21

12.00 h

## DL 22

18.30 h

## DT 23

18.30 h

Sala de Petit Format

**Preu:** gratuït

**Organització:** Artcàdia

### Artcàdia a l'Ateneu

#### Concert de conjunts instrumentals

L'Orquestra infantil, el Grup de Violoncel·ls i els Combos oferiran diumenge 21 de desembre, a les 12 h, un tast del treball que fan a l'escola.

#### Audicions de Nadal

Dilluns 22 i dimarts 23 de desembre (18.30 h ambdós dies) serà el torn dels alumnes d'instrument, que interpretaran diferents peces musicals.



## DG 21

12.00 i 16.00 h

Auditori Municipal

**Preu:** 4 euros

**Organització:** Ajuntament

### Cómo entrenar a tu dragón 2

Cinema familiar

**Any:** 2014 · **Durada:** 102 min. · Versió doblada al castellà

Astrid i la resta de la colla han aconseguit que l'illa prengui contacte amb un nou esport: les curses de dracs. Explorant nous mons, el viatge els porta a descobrir una cova de gel que resulta ser la llar de centenars de nous dracs salvatges cuidats per un guardià misteriós.



18.30 h

Auditori Municipal

**Preu:** 5 euros

**Organització:** CCCV

### Relatos salvajes

Diumenge d'estrena

**Any:** 2014 · **Durada:** 119 min. · Versió original (castellà)

La pel·lícula consta de sis episodis que alternen intriga, comèdia i violència. Els seus personatges es veuran empesos cap a l'abisme i cap a l'innegable plaer de perdre el control, creuant la fina línia que separa la civilització de la barbàrie.



A PARTIR DEL 21 DE DESEMBRE

ESPECIAL NADAL

**DG 21**

18.30 h

Església Sant Esteve

Preu: gratuït

Organització: Cor Sant Esteve i  
Coral Xiribec**Concert de Nadal**

Amb el Cor Sant Esteve i Coral Xiribec

El concert començarà amb l'actuació del Cor Sant Esteve, amb les intervencions dels cors de Menuts, Petits i Mitjans, dirigits tots ells per Marta Brossa, i del cor de Grans i el Cor de Noies, ambdós sota la direcció de Jaume Sala. Aquests grups cantaran cançons de Nadal i cançons d'arreu, des de la tradició catalana fins a temes d'autors actuals. A continuació, la Coral Xiribec, dirigida per Andreu Brunat, oferirà un repertori força variat.

El concert finalitzarà amb les tres nades conjuntes que tanquen, des de fa ja molts anys, el tradicional concert de Nadal.

Cal recordar que el Cor Sant Esteve també actuarà durant les festes a l'Obra Social Benèfica i altres residències de la vila.

**21 · 31**

12.00 a 14.00 h

**25 · 26 · 27 · 28**  
**03 · 04 · 10 · 11**

12.00 a 14.00 h

18.00 a 20.30 h

**1 · 6**

18.00 a 20.30 h

**"Ca la Pepeta"**

(plaça del Dr. Puig, 2)

**Inauguració:**diumenge, 21 desembre, 12 h  
Inclou refrigeri per a tothom**Preu:** entrada gratuïta**Organitza:** Grup Pessebrista  
de Sant Feliu del Racó**Pessebres****a Sant Feliu del Racó**

Des que fa uns 30 anys una colla d'amics va començar a fer pessebres (amb un toc personal), Sant Feliu del Racó manté viva aquesta tradició. Enguany, l'exposició comptarà amb una desena de diorames.

A més, els més petits podran jugar, per tercer any consecutiu, al joc "On està el caganer?", que consisteix a trobar els diferents objectes amagats a cada pessebre. El guanyador es coneixerà l'últim dia i s'emportarà un regal sorpresa.



Casals en anglès

**Christmas**  
JumWeeks

Kids&Us Castellar del Vallès  
Santa Perpètua, 16  
08211 Castellar del Vallès  
T. 93 611 10 28  
castellar.valles@kidsandus.es

SANTA'S  
25

KIDR  
TINGN

Kids&Us  
school of english

**ESPECIAL NADAL****22 al 28 DE DESEMBRE****DL 22 a DG 11****DESEMBRE GENER**dl. a dv. **10.00 a 13.00 h**  
**17.00 a 20.00 h****DG 21 · DG 28****DESEMBRE****18.00 a 11.00 a**  
**20.00 h 14.00 h****Sala Polivalent El Mirador****Organització:** Agrupació Artística de Modelistes Aeronavals de Sabadell**Exposició de maquetes de vaixells i avions**

L'Agrupació Artística de Modelistes Aeronavals de Sabadell, fundada l'any 1977, porta aquesta exposició de mostres de diversos vaixells i avions. A més, l'entitat farà una exhibició de vol i drones diumenge 28 de desembre, a les 12 h a la plaça d'El Mirador.

**26 · 27 · 28****19.00 a 20.30 h****Sant Feliu del Racó****5è Pessebre Vivent de Sant Feliu**

El Pessebre Vivent de Sant Feliu del Racó arriba enguany a la cinquena edició. Com és habitual, els visitants podran veure-hi la recreació de diverses escenes bíbliques al nucli antic de Sant Feliu. L'any 2013 el van veure gairebé 3.000 persones.

Els dies d'escenificació també hi haurà un mercat d'artesanía local per poder fer compres de Nadal d'última hora.

Per segon any consecutiu, Sant Feliu del Racó participarà en la Mostra de Pessebres Vivents de Catalunya al Poble Espanyol. Serà el dissabte 3 de gener.

**Preu:** adults, 2€; infants, gratuït**Organització:** Pessebre Vivent de Sant Feliu del Racó**DV 26****DJ 01****20.00 h****Auditori Municipal Miquel Pont****Xiribec i Xiripiga****Els Pastors Cantaires de Betlem**

Sarsuela nadalenca de Mn. Joan Abarcat. És una representació recuperada per Colònies i Esplai Xiribec l'any 1985. Des de llavors, han estat molts els infants, nois, noies i joves que han participat en les representacions, de les quals se celebra el centenari l'any 2016.

Entrades anticipades als locals de l'entitat els dies 17, 19, 20, 22 i 23 de desembre, de 18 a 19 h, o a l'Auditori una hora abans de l'inici de les representacions.

**Organització:** Colònies i Esplai Xiribec**DS 27****9.00 a 22.00 h****Pavellons Joaquim Blume i Puigverd****Torneig de futbol sala de Nadal**

Segona edició d'aquest torneig, que enguany es disputarà simultàniament als dos pavellons. Hi haurà lots de Nadal com a premi!

Inscripcions al telèfon 663 027 968 o a l'a/e. [fscastellar@gmail.com](mailto:fscastellar@gmail.com).

**Preu:** 80 € equip**Organització:** Futbol Sala Castellar**SESSIONS DE QUINTO****estima**  
CASTELLAR**Associació Centre Feliuenc****Dies i lloc:**

12, 19, 26 i 28 de desembre i 1, 3, 6 i 10 de gener a El 9 Racó (c. Pare Feliu 23)

13, 20, 25 i 28 de desembre i 5 de gener després dels sopars al Centre Feliuenc (pl. Dr. Puig 2)

**Horari:** a partir de les 22 h**Penya Solera Barcelonista****Dies:** 20, 21, 25, 26, 27 i 28 de desembre 2 i 3, 4 i 6 de gener**Lloc:** local de l'entitat (c. del Molí 1)**Horari:** 18.30 h**Castellers de Castellar****Dia:** 26 desembre (Sant Esteve)**Lloc:** Sala Blava de l'Espai Tolrà**Horari:** de 19 a 21 h

27 i 28 DE DESEMBRE

ESPECIAL NADAL

DS 27

20.00 h

Auditori Municipal  
Miquel PontPreu: general, 7 €; menors de 12 anys  
i majors de 65 anys, 5 €Organització: La Pedra Fina, Corals  
Sant Esteve i Xiribec, Artcàdia, Arxiu  
d'Història, Joan Sallent, Jeroni Oller

Col·laboració: Ajuntament

**Els Pastors Cantaires de Betlem**  
Concert

El 2016 es compleix el centenari de l'estrena d'aquesta sarsuela de Mn. Joan Abarcat. Els organitzadors s'han proposat representar aquests Pastors musicals amb el màxim rigor possible. Com a primer pas, enguany es presenten en format concert. Carles Miró és el director musical d'aquesta proposta que compta amb la col·laboració de la Coral Sant Esteve, la Coral Xiribec i l'Orquestra de Cambra Artcàdia. L'adaptació dels textos és de Joan Sellent, i la direcció escènica, de Jeroni Oller.

El concert serveix de preàmbul del 25è aniversari de la Coral Xiribec, l'any vinent.

Reserva d'entrades: [lapedrafina@gmail.com](mailto:lapedrafina@gmail.com) (cal recollir-les dues hores abans del concert).



DG 28

10.00 h

Pavelló Puigverd

Organització:  
Club Bàsquet Castellar**Memorial Parcerisa  
i torneig Vila de Castellar**

**10.00 h:** Memorial Parcerisa sènior B masculí  
**11.30 h:** partit de l'Escola de Bàsquet  
**12.30 h:** Torneig Vila de Castellar femení, equip sots-25  
**18.00 h:** presentació dels equips del club i  
XL Torneig Vila de Castellar masculí, equip sènior A.

A més, els dies 29 i 30 de desembre es faran unes jornades de tecnificació obertes a tothom.

10.30 a 14.00 h

Sala Blava  
de l'Espai Tolrà

Organització: Grup Il·lusió

**L'Ambaixador dels Reis**

Els nens i nenes de Castellar podran lliurar en mà a l'Ambaixador reial les cartes adreçades als Reis Mags d'Orient. L'acte començarà amb una xocolata desfeta per a tothom, gentilesa de Castnet, que precedirà l'arribada de l'Ambaixador a les 11 h.

**Bones Festes!**

**Clínica Veterinària Esther**  
Plaça Major, 1 Local 5  
Lida, Esther Raso Garcia - Col. n° 1912

**Bones festes a tots/es!**

T. 93 714 43 70  
Urgències 629 083 743  
Segueix-nos a

**cp carme perarnau**  
Centre de reforç escolar

**BONES FESTES!**

**Reforç escolar** Primària · Secundària · Batxillerat  
Tècniques d'estudi · Proves d'accés

**Idiomes** Anglès · Francès · Grec · Llatí

**Reeducacions psicopedagògiques** Distèsia · TDAH · Logopèdia ...

**Assessorament psicològic**

**espai de criança natural**

**Reorganització neurofuncional** TOMATIS · Padovan

**Xerrades familiars** Seguiments tutorial·s · pares escoles

Plaça Forjador, baixes 4 · T | 93 714 84 01 · [cp.reforcscolar@hotmail.com](mailto:cp.reforcscolar@hotmail.com)

**BONES FESTES!**

- A LA BRASA
  - Pollastre
  - Tot tipus de carns
  - Verdures
- MENJAR PER EMPORTAR

Ctra. Sant Llorenç, 12 · T | 93 715 88 37  
[www.focdellenya.es](http://www.focdellenya.es)

# ESPECIAL NADAL

28 al 31 DE DESEMBRE

## DG 28

16.00 h

Auditori Municipal  
Miquel Pont

Preu: 5 €

Organitza: Ajuntament

18.30 h

Auditori Municipal  
Miquel Pont

Preu: 5 €

Organitza: Ajuntament

### Alexander y el día terrible, horrible, espantoso, horroroso

Cinema Jove

Any: 2014 · Durada: 81 min. · Versió doblada

Un dia, Alexander desperta amb un xiclet enganxat als cabells. A partir d'aquí, la jornada no fa altra cosa que empitjorar. La pel·lícula és una adaptació del llibre infantil *Alexander and the Terrible, Horrible, no Good, Very Bad Day* (1972) de l'escriptora Judith Viorst.

### El juez

Diurne d'estrena

Any: 2014 · Durada: 141 min. · Versió doblada

Hank Palmer, un advocat important, torna a casa després de la mort de la seva mare. S'assabenta que el seu pare, el jutge del poble, de qui està distanciat, és sospitós d'haver comès un crim. La decisió d'investigar el cas portarà Hank a restablir amb les seues una relació trencada.



## DL 29

18.30 h

Auditori Municipal  
Miquel Pont

Preu: 4 €

Organitza: Ajuntament

### Rio 2

Cinema familiar

Any: 2014 · Durada: 101 min. · Versió doblada

Blu, Perla i els seus tres fills tenen una vida perfecta. Quan Perla decideix que els nens han d'aprendre a viure com autèntiques aus, insisteix que la família s'aventuri a viatjar a l'Amazones. Mentre Blu mira d'encaixar amb els seus veïns, li preocupa la possibilitat de perdre Perla i els nois davant la crida de la selva.



## DL 29

a

## DC 31

Diferents horaris

El Mirador

Preu: gratuït

Organització: El Mirador

### Tallers a El Mirador

Adreçats a infants i joves

#### Impressores 3D

Dilluns 29 de desembre - de 9 a 11 h · Edats: de 8 a 16 anys  
Vine a experimentar com funciona una impressora en 3D.

#### Scratch

Dimarts 30 i dimecres 31 de desembre - de 9 a 11 h

Edats: de 8 a 16 anys

Per programar i compartir mitjans interactius, històries, jocs i animacions.

#### Kids Brain

Dilluns 29, dimarts 30 i dimecres 31 de desembre - d'11 a 13 h

Edats: de 4 a 11 anys

Per conèixer el mètode que desenvolupa les capacitats mentals mitjançant les matemàtiques i l'anglès utilitzant l'àbac japonès.



## DC 31

18.00 h

Pistes d'atletisme

Organització: Esport, Cooperació i Acció (ESCOAC) i Club Atlètic Castellar

### 5è Cros de Sant Silvestre Solidari

Aquesta prova té un recorregut d'uns 5 km, que transcorren per un circuit habilitat entre les pistes d'atletisme i el Parc de Colobriers.

Les inscripcions per participar-hi es podran fer el mateix dia de la cursa a partir de les 17 h a les pistes d'atletisme. L'únic requisit per poder córrer és que cada participant aporti 2 kg d'aliments (pasta, conserves, etc.) o productes d'higiene personal que, com l'any passat, es destinaran a famílies necessitades del municipi.





2, 3 i 4 DE GENER

ESPECIAL NADAL

**DV 02**

17.00 a 20.00 h

**DS 03**

11.00 a 13.30 h

Mercat Municipal

Organitza: Mercat Municipal

**El Patge Reial al Mercat**

El Patge Reial s'aproparà durant aquests dies al Mercat Municipal per recollir les cartes dels infants adreçades a Ses Majestats els Reis Mags d'Orient. No oblideu portar-hi la vostra! En comptes de caramels, i per impulsar el menjar saludable, rebreu una bosseta amb dues mandarines! Amb la col·laboració de Vila Borrell i la Diputació de Barcelona.

**DV 02**

18.30 h

Auditori Municipal  
Miquel Pont

Preu: 4 €

Organitza: Ajuntament

**Las aventuras de Peabody y Sherman**  
Cinema familiar

El sr. Peabody i el seu fill adoptat, Sherman, s'endinsen en el temps per viure de primera mà els invents que han canviat el món i interactuar amb personatges importants de la història. Però es trobaran en una cursa per reparar la història i salvar el futur, mentre Peabody s'enfronta al desafiament de ser pare.

**DV 02**

16.00 a 23.00 h

**DS 03**

09.00 a 23.00 h

**DG 04**

10.00 a 20.00 h

Pavelló Dani Pedrosa

Organització: Mou-te a l'Escola

**2n Torneig de Nadal Indoor 3x3**

Obert a tots els esportistes. Totes les categories seran mixtes, excepte les sènior. Amb obsequi per a tots els participants i premis als dos primers classificats de cada categoria. L'any passat vam fer més de 140 partits i 1.397 gols. Ajuda'ns a superar-ho!

Inscripcions: a/e. [info@moutealescola.cat](mailto:info@moutealescola.cat) i web [www.moutealescola.cat](http://www.moutealescola.cat).

**Horaris:****Dv. 2:** Infantils (de 16 a 19 h) i veterans (de 20 a 23 h)**Ds. 3:** Pre-benjamins 1r/2n (de 9 a 15 h), alevins 5è/6è (de 16 a 20 h), sènior femení +16 anys (de 20 a 23 h)**Dg. 4:** Benjamins 3r/4t (de 10 a 14 h), cadets (de 16 a 20 h)

**esports**  
castellar

L'ESPORT ÉS VIVI!  
Bones Festes!

Sala Boadella, 20 Local 3 · T | 93 715 95 00  
Castellar del Vallès · [info@esportscastellar.com](mailto:info@esportscastellar.com)

Consultori Dra. Casas,  
medicina estètica i cosmètica.

Voleu estar radiant de cara a festes?  
Mesoteràpia facial amb vitamines  
i àcid hialurònic.

*Dra. Carme Casas*

Passatge, 24 Castellar del Vallès | 937145496 · 937258577 | [www.dracasas.com](http://www.dracasas.com)

**URBAN PERRUQUERS**

Tot l'equip d'URBAN us desitgem bon Nadal i feliç any nou!

C. Santa Perpètua, 3 · T | 93 747 21 98 · [urban-perruquers.com](http://urban-perruquers.com)  
[jose@urban-perruquers.com](mailto:jose@urban-perruquers.com) · Segueix-nos al

# ESPECIAL NADAL

3 i 4 DE GENER

## DS 03

18.00 i 20.00 h

Auditori Municipal  
Miquel Pont

Preu: 3 €

Organització: Espaiart

### Sóc feliç si canto

El cor de la Nit, SOM-night i Musicorum

Sota la direcció de Sònia Gatell, El Cor de la Nit, SOM-night i Musicorum oferiran una doble sessió d'aquest concert de Nadal que comptarà amb la música de piano d'Adrià Aguilera. Les entrades per assistir-hi es poden reservar a través del web municipal, [www.castellarvalles.cat](http://www.castellarvalles.cat).



## DS 03 DG 04

Tot el dia

Pavelló de Puigverd

Preu: 4 €

Organització: Futbol Sala Castellar

### Torneig voleibol de Nadal

Dissabte al matí: categories masculina i femenina (jugadors menors d'edats). Jugaran per separat nois i noies.

Dissabte a la tarda: categories sènior masculina i femenina (jugadors majors d'edat). Jugaran per separat nois i noies.

Diumenge: categoria mixta (jugadors a partir de 16 anys). És obligatori que cada jugador tingui un mínim de 2 jugadors de cada sexe.

Inscripcions els dimarts i els dijous, de 17 a 19.30 h, a les oficines del Futbol Sala Castellar.



## DG 04

16.00 i 18.30 h

Auditori Municipal  
Miquel Pont

Preu: 5 €

Organització: Ajuntament

### Los juegos del hambre: Sinjajo

Cinema Jove

Any: 2014 · Durada: 123 min. · Versió doblada

Katniss Everdeen, sota el lideratge de la comandant Coin i el consell dels seus amics més lleials, estén les seves ales mentre lluita per salvar Peeta Mellark, capturat pel Capitoli, i una nació encoratjada per la seva valentia.



11.00 a 13.00 h

Casino del Racó  
Racó Esports

Organització:

Casino del Racó - Racó Esports

### Arribada de l'Ambaixador Reial

Els nens i nenes també podran portar les seves cartes per als Reis Mags d'Orient a l'Ambaixador Reial a Sant Feliu del Racó. La visita s'allargarà durant tot el matí i inclourà una xocolatada calenta per a tots els assistents.



**Aquest Nadal,  
vine a ballar a  
la Sala Blava!**

Diumenge 14 de desembre  
18 h · **De Gala**  
Organització: Amics del Ball de Saló

Dissabte 20 de desembre  
18 h · **Festa Country**  
Organització: Amics del Ball de Saló

Dissabte 20 de desembre  
22.30 h · **Duet Zenit**  
Organització: Associació Tot Ballant

Diumenge 21 de desembre  
18 h · **Ostres, Ostres**  
Organització: Amics del Ball de Saló

Dissabte 27 de desembre  
22.30 h · **Duet Alma**  
Organització: Associació Pas de Ball

Diumenge 28 de desembre  
18 h · **Mil·lenni**  
Organització: Amics del Ball de Saló

Dissabte 3 de gener  
22.30 h · **Duet Solistes**  
Organització: Associació Pas de Ball

Diumenge 4 de gener  
18 h · **Mil·lenni**  
Organització: Amics del Ball de Saló

  
**estima**  
CASTELLAR

## HORARIS DE NADAL

## ESPECIAL NADAL

**Edifici El Mirador**

Tots els serveis d'El Mirador tancaran els dies 24 i 31 de desembre i dies festius.

Resta de dies:

**Servei d'Atenció Ciutadana (El Mirador)**

Fins al 19 de desembre, dilluns i divendres de 8.30 a 14.30 h i de dimarts a dijous de 8.30 a 19 h

Del 22 de desembre al 9 de gener, dilluns i divendres de 8.30 a 14.30 h i de dimarts a dijous de 8.30 a 15 h

**Recepció i servei telefònic (937 144 040)**

Fins al 19 de desembre i a partir del 7 de gener, de dilluns a divendres de 8.30 a 20.30 h

Del 22 de desembre al 5 de gener, dilluns i divendres de 8.30 a 14.30 h i de dimarts a dijous de 8.30 a 15 h

**Opensurf**

Tancat del 19 de desembre al 7 de gener

**Servei de Recaptació:**

De dilluns a divendres, de 8.30 a 14.30 h

**Servei de SOREA:**

De dilluns a divendres, de 9 a 13 h, i dijous de 16 a 19 h

**Servei de Català:**

Fins al 18 de desembre, atenció al públic de dilluns a dijous d'11 a 13 h  
Tancat del 19 de desembre al 6 de gener (ambdós inclosos).

**Biblioteca Municipal Antoni Tort**

Tancada diumenges, festius i els dies 24, 27, 28 i 31 de desembre, 1 i 4 de gener. Resta de dies, horari habitual excepte dilluns 5 de gener (de 10 a 13.30 h). No hi haurà servei de sala d'estudi del 19 de desembre al 6 de gener (ambdós inclosos).

**Ludoteca Municipal Les 3 Moreres**

Oberta els dies 29 i 30 de desembre, i 2 i 3 de gener, de 17.30 a 19.30 h.  
Els dissabtes 27 de desembre i 3 de gener romandrà tancada.

**Regidoria de Promoció Econòmica i Ocupació**  
(Cal Botafoc)

Tancat el 24 i 31 de desembre i dies festius

Resta de dies, horari habitual del servei, de 8 a 15 h, i horari d'obertura al Club de la Feina, de 8.30 a 13.30 h.

**Arxiu municipal**

Tancat del 30 de desembre al 5 de gener.

Resta de dies, horari habitual: obert dimarts i dijous, de 9 a 14 h

**Mercat municipal**

Obert en horari habitual, de dilluns a dissabte de 9 a 21 h, excepte els dies 24 i 31 de desembre, que tancarà a les 19.30 h.

**Deixalleria municipal**

Tancarà els dies 25 i 26 de desembre i 6 de gener.

Resta de dies, horari habitual: de dimarts a divendres, de 10 a 14 h i de 16 a 18.30 h, dissabtes, de 10 a 14 h, i diumenges, de 9 a 14 h.  
Dilluns tancat.

**Aquestes festes,  
brillaràs com mai!**

**PROMOCIONS DE NADAL!**

- *Tractament de Radiofreqüència*
- *Tractament de luxe!*  
*UV Gelogen + Radiofreqüència + Massatge Relax de Peus*
- *Màscara de led* **NOVETAT!**
- *Làser de Diodo*

Bones i boniques festes a tothom!

**RACO**  
**PEPI**

C. Barcelona, 22  
M | 635 948 617  
racopepi@gmail.com

**labotigadelcastell**

LA CLAUDIA,  
L'ANA I EL TONI  
US DESITGEM MOLT  
BONES FESTES!

Avda. Sant Esteve 19 • T. 93 714 58 89  
labotigadelcastell@gmail.com

**SPEAK!!!**  
Speaking English and French Kids Academy  
Acadèmia Anglès i Francès per als nens

**Merry Christmas  
Joyeux Noël**

PASSEIG, 38 - WWW.SPEAKCASTELLAR.COM - 937158234

# ESPECIAL NADAL

PUBLICITAT



A Castellàr  
tenim de tot...

**Aquest Nadal,  
compra a la vila!**

**estima**  
CASTELLAR



- Procura comprar  
joguines, llibres i  
embalatges fabricats  
amb materials reciclats.

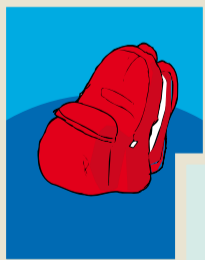
- Les eines de  
jardineria es poden  
posar dins d'un  
test o d'una galleda  
de jardiner.

- En les teves compres,  
exigeix el mínim  
embalatge necessari. Hi  
ha regals que no  
necessiten paper.

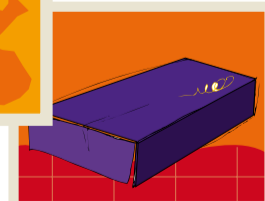
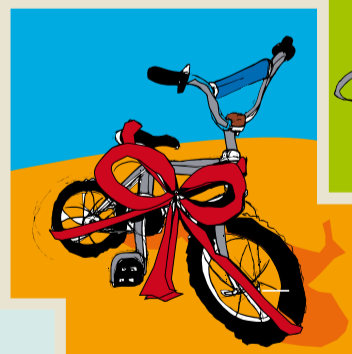
- Guarda els papers de  
regal, les bosses, les  
cintes, els llaços...  
que més t'hagin agradat  
i torna'ls a utilitzar.

- Si pensaves regalar un  
gran electrodomèstic,  
reclama l'etiqueta  
informativa que els  
classifica de millor "A" a  
pitjor "G".  
Aquesta classificació fa  
referència al consum  
d'energia, aigua de  
l'aparell i als materials  
utilitzats en la seva  
fabricació, etc..  
Al llarg de la seva vida  
l'energia consumida pels  
grans aparells domèstics  
costa el doble que el seu  
preu de compra.

- Els regals d'estrís de  
cuina, es poden fer  
dins d'un  
guant o d'un drap de  
cuina, i plats, gots o  
jocs de cafè dins  
d'unes boniques  
tovalles



- Els regals petits es poden posar  
dins d'objectes amb utilitat:  
les juguines poden anar en  
una motxilla o en una coixinera.



- No cal embolicar  
alguns regals de  
gran volum:  
una bicicleta  
quedarà  
molt vistosa  
si es guarneix amb  
un gran  
llaç al voltant.

- La roba es pot posar  
en una caixa maca  
guarnida amb un llaç.  
La caixa es pot  
aprofitar després per  
guardar objectes.

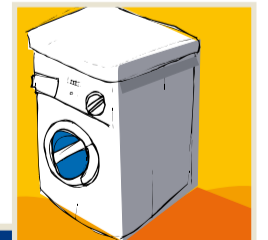
- Després dels grans  
àpats nadalencs, fem  
baixar el dinar tot portant  
els residus  
al contenidor que toca:

- No barrejis el paper amb la  
resta de residus.  
Plega les caixes i porta-  
les amb el paper, als  
contenidors de color blau.

- Els envasos lleugers  
(plàstics, brics, launes...),  
porta'ls al contenidor groc.

- Els envasos de vidre,  
porta'ls al contenidor verd.

- Les ampolles de cava,  
porta-les a  
la Deixalleria Municipal  
per reutilitzar-les.



**estima**  
CASTELLAR

## COMERÇ i COMUNICACIÓ

## ESPECIAL NADAL

## CAMPANYA FINS AL

**DC 24** 9.00 a 21.00 h

## SORTEIG

**DS 27** 12.00 h

## LLIURAMENT DE PREMIS

**DT 30** 19.00 h

Mercat Municipal

**Sorteig de  
42 espatlles de pernil**

El Mercat Municipal vol premiar la confiança i la fidelitat dels compradors amb el sorteig de 42 espatlles de pernil. Per participar-hi, cal realitzar alguna compra fins al 24 de desembre i emplenar la butlleta que serà facilitada amb cada compra a qualsevol de les parades del mercat.

**SEGONA QUINZENA DE DESEMBRE  
DIFERENTS ESPAIS****Calendaris 2015**

El Servei d'Atenció Ciutadana (El Mirador), l'Espai Tolrà, el Casal Catalunya, el Casal d'Avis de la pl. Major i la Biblioteca Municipal Antoni Tort disposaran en els propers dies d'un total de 3.000 calendaris de paret que també es repartiran gratuïtament fins a finalitzar existències. Editats per l'elou Comunicació, amb la col·laboració de l'Ajuntament, els calendaris del 2015 contenen 12 fotografies (una per mes) de festes, activitats i tradicions de la vila.

**DURANT TOTES LES FESTES  
RÀDIO CASTELLAR (90.1 FM)****Programació de Nadal  
de Ràdio Castellar**

Alguns dels espais de Ràdio Castellar ofereixen una programació especial aquests dies:

**Magazín Dotze:** especials en la seva franja horària de dilluns a divendres a partir de les 12 h

**Les Nits de Castellar:** especial amb música, poemes i altres continguts nadalencs els dies festius

**Emissió en diferit del Concert de Nadal de les Corals Sant Esteve i Xiribec:** es podrà escoltar els dies de Nadal i Sant Esteve a les 13 i a les 20 h, i els dies de Cap d'Any i Reis. També a través del servei de Ràdio a la Carta de l'emissora al portal [www.lactual.cat](http://www.lactual.cat).

A més, les tardes dels dies festius del Nadal s'emetrà un programa especial de música nadalenca.



**Psico Vallès**  
Centre de Psicologia Aplicada

Us desitgem bones festes!

**Psicòlegs i logopedes col·legiats**

- Psicologia [infanto-juvenil i adults]
- Desprogramació biològica
- Coaching
- Grups d'acompanyament al dol
- Meditacions guiades
- Logopèdia [nens i adults]
- Reeducació [TDA-H, Distèsia ...]
- Grups de desenvolupament emocional per nens i adolescents
- Brain Training (5-7 anys)
- Reforç escolar [màxim 3 persones]

C/ Josep Anselm Clavé, 3 (Baixos) · Tel. 93 714 63 52

**RACÓ esports**

Tot l'equip us desitja Bones Festes

C. Brutau, 19, St. Feliu del Racó · T | 93 714 36 39 · T. Restaurant | 93 747 40 35

# ESPECIAL NADAL

## INFÀNCIA I SOLIDARITAT

**29 · 30**  
**02 · 05 · 07**

**17.00 a 19.30 h**

**Ludoteca Municipal**  
**Les 3 Moreres**

**Preu:** 7€ tarda (infants sols i famílies amb un mínim d'un adult)

**Organitza:** Ludoteca

### Ludoteca oberta per vacances

Els infants de 3 a 12 anys podran gaudir durant les vacances de Nadal d'activitats de joc lliure i d'activitats dirigides (psicomotricitat, manualitats, jocs de taula i de carrer, etc.). També hi poden participar les famílies amb infants de 0 a 12 anys. Les inscripcions es formalitzaran en el moment d'iniciar l'activitat.

També podeu utilitzar l'abonament de 10 sessions (<http://www.castellarvalles.cat/34154/noticia/7212/>).



**FINIS AL 10 DE GENER**  
**DL a DV, de 17.00 a 19.30 h**

**DS 13 i 20 DE DESEMBRE**  
**i 3 i 10 DE GENER,**  
**d'11.30 a 13.30 h**

**Ludoteca Municipal**  
**Les 3 Moreres**

**Organitza:** Ludoteca

### Intercanvi de joguines

Porta d'una a tres joguines de casa que ja no utilitzis habitualment i escull alguna de les que trobaràs exposades a la Ludoteca. Cal tenir en compte que les joguines que s'hi portin hauran d'estar en bones condicions d'higiene i seguretat.



**29 · 30 · 31**  
**02 · 03**

**10.00 a 13.30 h**

(acollida de 9.00 a 10.00 h)

**Local de Colònies i Esplai**  
(passeig Tolrà, 18)

**Preu:**  
30 € tots els dies (esmorzar inclòs);  
7 € infant i dia; 2 € dia acollida

**Organitza:** Colònies i Espali Xiribec

### Casal de Nadal

Casal adreçat a infants de P4, P5 i educació primària. En guany, la temàtica és viure les festes i tradicions nadalenes, com els caganers, els Sants Innocents, l'home dels nassos, el carbó de Reis, etc.



**DIMARTS I DIJOUS**  
**de 17.00 a 18.45 h**

**DISSABTES**  
**de 10.00 a 11.45 h**

**c. de l'Església, 16**

**Organitza:** Via Solidària-Càritas

### Recollida d'aliments, joguines i altres productes

Via Solidària-Càritas Parroquial continua ajudant els qui ho necessiten especialment durant aquest temps, en col·laboració amb entitats públiques i privades. Si voleu col·laborar, podeu portar al local de l'entitat aliments, roba, joguines, estris de cuina i de neteja personal que estiguin en bones condicions. També podeu deixar-los dins l'entrada del temple parroquial, als llocs oportuns, quan estigui obert. L'entitat agraeix la col·laboració ciutadana, que fa que 160 famílies de la vila se'n puguin beneficiar.



### Amb un sol Nadal en tenim prou

En català, tenim *Nadal*, i no *Nadals*  
(en canvi, en castellà sí que es parla de las *Navidades*).

Per si teniu dubtes:

#### Català

Nit de Nadal  
Pare Noel o Santa Claus  
Nit de Cap d'Any  
Cotilló  
Cavalcada

#### Castellà

Nochebuena  
Papá Noel  
Nochevieja  
Cotillón  
Cabalgata

Aquestes i altres paraules i expressions, al portal lingüístic de la Corporació Catalana de Mitjans Audiovisuals:

<http://esadir.cat/Nomspropis/fitxa/node/vocabularifestesnadal>

També podreu trobar un "vocabulari de la loteria" a <http://esadir.cat/entrades/fitxa/id/4543>

### Jocs per a la canalla

Carta als reis en català:  
<http://www.edu365.cat/nadal/reis/>

Informació i catàlegs sobre jocs en català per a tots els gustos i per a diferents edats:  
<http://cpnl.cat/jocs/index.html>

A Castellar del Vallès podeu trobar jocs en català a l'Stop (carrer Major, 58) i al Punt&Coma (carrer de l'Església, 2).



### Servei de Català de Castellar del Vallès

El Mirador, nivell E  
(plaça d'El Mirador, s/n)  
Telèfon 937 143 043  
A/e. [castellarvalles@cpnl.cat](mailto:castellarvalles@cpnl.cat)

REIS

ESPECIAL NADAL

**DL 05****17.00 h**

Organitza: Grup Il·lusió

**No oblideu portar  
les cartes  
als Ambaixadors!**

**DG 28****10.30 h**

Sala Blava de l'Espai Tolrà

Organitza: Grup Il·lusió

**DV 02****17.00 a 20.00 h****DS 03****11.00 a 13.30 h**

Mercat Municipal

Organitza: Mercat Municipal

**DG 04****11.00 a 13.00 h**

Casino del Racó - Racó Esports

Organitza: Racó Esports

**Cavalcada de Reis**

Melcior, Gaspar i Baltasar recorreran els carrers de Castellar el dia 5 de gener per 41è any consecutiu. Durant el seu recorregut, repartiran 1.000 quilos de caramels sense gluten entre els nens i nenes que els vulguin seguir.

A més de les seves tres carrosses, n'hi haurà una per a l'Ambaixador, que recollirà les cartes de "darrera hora", una altra que simbolitzarà un cavall i una tercera que serà una covolcà amb un drac. També hi seran la Banda de Majorets i diversos vehicles d'acompanyament.

**Aturades:**

**Pl. Francesc Macià:** adoració al 29è Pessebre Vivent ambientat per Colònies i Esplai Xiribec, una iniciativa que s'organitza des de 1986 per rendir homenatge a l'infant noutat.

**Jardins del Palau Tolrà:** l'alcalde, Ignasi Giménez, cedirà a Melcior, Gaspar i Baltasar la clau de la vila perquè puguin entrar a totes les llars de Castellar.

**Recorregut:**

Espai Tolrà, c. Portugal, Pedrissos, Lleida, av. St. Esteve, Sant Pere Ullastre, pg. Tolrà (parada per a l'Adoració al Pessebre Vivent de Colònies i Esplai Xiribec a la pl. Francesc Macià), jardins del Palau Tolrà, c. Gral. Boadella, Major, pl. Calissó, Passeig, c. Pedrissos, Portugal i Espai Tolrà

**Els Reis Mags a casa...**

Les famílies que desitgin que un dels tres Reis Mags visiti en persona el seu domicili la Nit de Reis, poden contactar amb el Grup Il·lusió al telèfon 655 461 392 (Rosa) perquè des d'allà s'organitzin les agendes de Ses Majestats. Habitualment, Melcior, Gaspar i Baltasar realitzen unes 40 visites a Castellar la vigília de Reis.

**... i a l'església de Sant Feliu**

L'Associació de Veïns de Sant Feliu del Racó i El Racó, i la Parròquia de Sant Feliu també han contactat amb els Reis Mags perquè dilluns 5 de gener (23 h, Església de Sant Feliu) lliurin personalment els regals als infants de les famílies que ho demanin. Cal contactar amb l'Associació a l'a/e. [info@associacioveinselraco.cat](mailto:info@associacioveinselraco.cat).



**Treballem a l'engròs, venem al detall.**



6+1

Comprant una caixa de Cava artesà et regalem una ampolla

agrosans

Patates del Pirineu | Llegum del país | Vi a granel

**Us desitgem unes molt bones festes!**

Pol. Ind. Can Carner | C/ Priorat, 48-50

Tel. 93 714 53 40 | Fax 93 714 74 34 [www.agrosans.com](http://www.agrosans.com)

Aquestes festes  
sortegem una...

NESPRESSO

VENDA  
DIRECTA AL  
PARTICULAR



Tot l'equip de la  
Clínica Dental Park Castellar  
us desitja Bon Nadal  
i un 2015 ple de somriures

**La vols? Omple aquesta butlleta i diposita-la a la urna de la Clínica**

Per a tots els nens i nenes de 2 a 14 anys, siguin o no pacients de la clínica.

El sorteig es realitzarà el dimecres 07 de gener del 2015.

**PARTICIPA!**



Nom: .....

Cognoms: .....

Edat: .....

Telèfon: .....

En compliment de la normativa vigent en matèria de protecció de dades personals, t'informem que les seves dades seran tractades amb responsabilitat per a la Clínica Dental Park Castellar, amb l'única finalitat de gestionar i administrar la seva participació en el sorteig, i en cap cas, seran utilitzades per a gestions comercials.

Estimats  
Reis Mags,  
m'agradaria  
guanyar la  
bicicleta que  
sorteja la Clínica  
Dental Park  
Castellar...



Dr. Alfredo González | Col·legiat núm. 3237

c | Portugal s/n Local 1-2 (Davant de l'Espai Tolrà) | 93 714 21 95 No tanquem al migdia Dissabtes obert