



femcastellar
verd



L'Ajuntament de Castellar del Vallès posa en marxa, en col·laboració amb el Centre Excursionista de Castellar (CEC), set itineraris per fer a peu o en bicicleta per l'entorn natural de la vila. La iniciativa forma part de la campanya "Fem Castellar Verd" amb l'objectiu de donar a conèixer el patrimoni natural del terme municipal en un moment en què molts castellarencs i castellarenques han descobert o redescobert diversos espais d'interès per anar d'excursió.

Les set rutes, que estan disponibles digitalment a través d'un Wikiloc del CEC, són circulars i ens apropen a indrets tan emblemàtics com el Puig de la Creu, La Castellassa de Can Torras, Castellar Vell, l'ermita de les Arenes, el Montrodon, el Sot del Guix o la plana vallesana. Amb aquest punt de partida, es pretén posar en valor els es-

pais naturals de la vila, alguns dels quals encara són molt desconeguts per a bona part de castellarencs i castellarenques.

La intenció és que aquests recorreguts es puguin senyalar i mantenir d'acord amb els propietaris forestals, i promoure'n a més un ús responsable i sostenible per part de les persones que els facin. Amb el temps, es pretén ampliar el nombre de rutes amb les propostes que pugui incorporar el CEC conjuntament amb les regidories d'Esports i de Transició Ecològica.

La campanya "Fem Castellar Verd" s'impulsa des del nou Comissionat de Promoció de la Vila, que compta amb la participació de tècnics de les regidories de Comunicació, Cultura, Comerç, Esports i Transició Ecològica, entre d'altres.

Itineraris guiats

La iniciativa es complementa amb altres accions destacades: el Centre Excursionista de Castellar i el Comissionat de Promoció de la Vila impulsaran un cop al mes i sota el títol "Fem camí" un cicle d'excursions organitzades adreçades al conjunt de la població que tinguin ganes de compartir alguns dels itineraris proposats o d'altres que puguin sorgir.

La primera sortida es farà el diumenge 19 de juliol i es correspondrà amb el recorregut de l'itinerari del Puig de la Creu, mentre que el 30 d'agost tindrà lloc la segona excursió, que cobrirà l'antic itinerari de natura del CEC que passa per Castellar Vell, el Castell i el pont Vell, entre d'altres. Les inscripcions a aquestes dues primeres sortides es poden fer a www.castellarvalles.cat/femcami i estaran limitades a dos grups de 25 persones per a cada excursió.

Promoció de l'entorn natural: una oportunitat per al comerç i la restauració

Les tendències marquen que aquest estiu els desplaçaments seran en vehicle propi, en grups petits i que es faran moltes sortides de curta durada, d'un dia o dos, amb una especial atenció als espais naturals, de resultes dels mesos de confinament.

En la situació actual, en què la ciutadania s'ha hagut de replantejar les vacances i en què moltes famílies marxaran pocs dies fora, es considera que estem davant una oportunitat per donar a conèixer l'entorn d'una manera ordenada i que això permeti dinamitzar el comerç i els atractius gastronòmics de la vila. Perquè després d'una bona excursió, sempre tenim l'oportunitat de fer un bon àpat!

Etiqueta #femcastellar a les xarxes socials

Durant les setmanes de desconfinament, la ciutadania ha pogut descobrir llocs que tenia al costat i que potser no havia vist mai. Es vol incidir en aquesta descoberta de racons a través d'una iniciativa a Instagram. La idea és que totes aquelles persones que ho desitgin publiquin imatges de l'entorn natural de Castellar amb el hashtag #femcastellar. El perfil Fem Castellar en seleccionarà setmanalment algunes per publicar.

• Fotos: Quim Pasqual, Àlex Portolés (p. 18-19) // Rutes: Salva Serra_Marina Muntada // Maquetació: Imatge Ajuntament



Característiques de les sortides

Els itineraris estan localitzats en la seva totalitat dins del terme municipal de Castellar del Vallès, tot i que en alguns trams dels recorreguts és inevitable entrar en terme municipal de poblacions veïnes. Són circulars, és a dir, comencen i acaben en el mateix punt, i la seva llargada oscil·la entre els 6 i els 12 quilòmetres.

El lloc de sortida varia segons el recorregut, amb la finalitat de visitar diferents parts del terme municipal de Castellar sense haver d'incrementar el quilometratge de l'itinerari. En tots els casos s'ha buscat un indret de fàcil accés i on es pugui aparcar el cotxe si és necessari.

Classificació per dificultat

L'orografia de Castellar del Vallès és en la seva major part bastant abrupta i per tant els itineraris sempre tindran alguna dificultat. En aquest sentit, tots els recorreguts estan pensats per a persones que, encara que no estiguin habituades a caminar per muntanya, disposin d'un nivell físic adient per recórrer la distància marcada.

Les parts més tècniques d'alguns trams poden representar alguna dificultat afegida però no suposen en cap moment un impediment per continuar el recorregut.

Les sortides es classifiquen segons la seva dificultat en tres nivells:

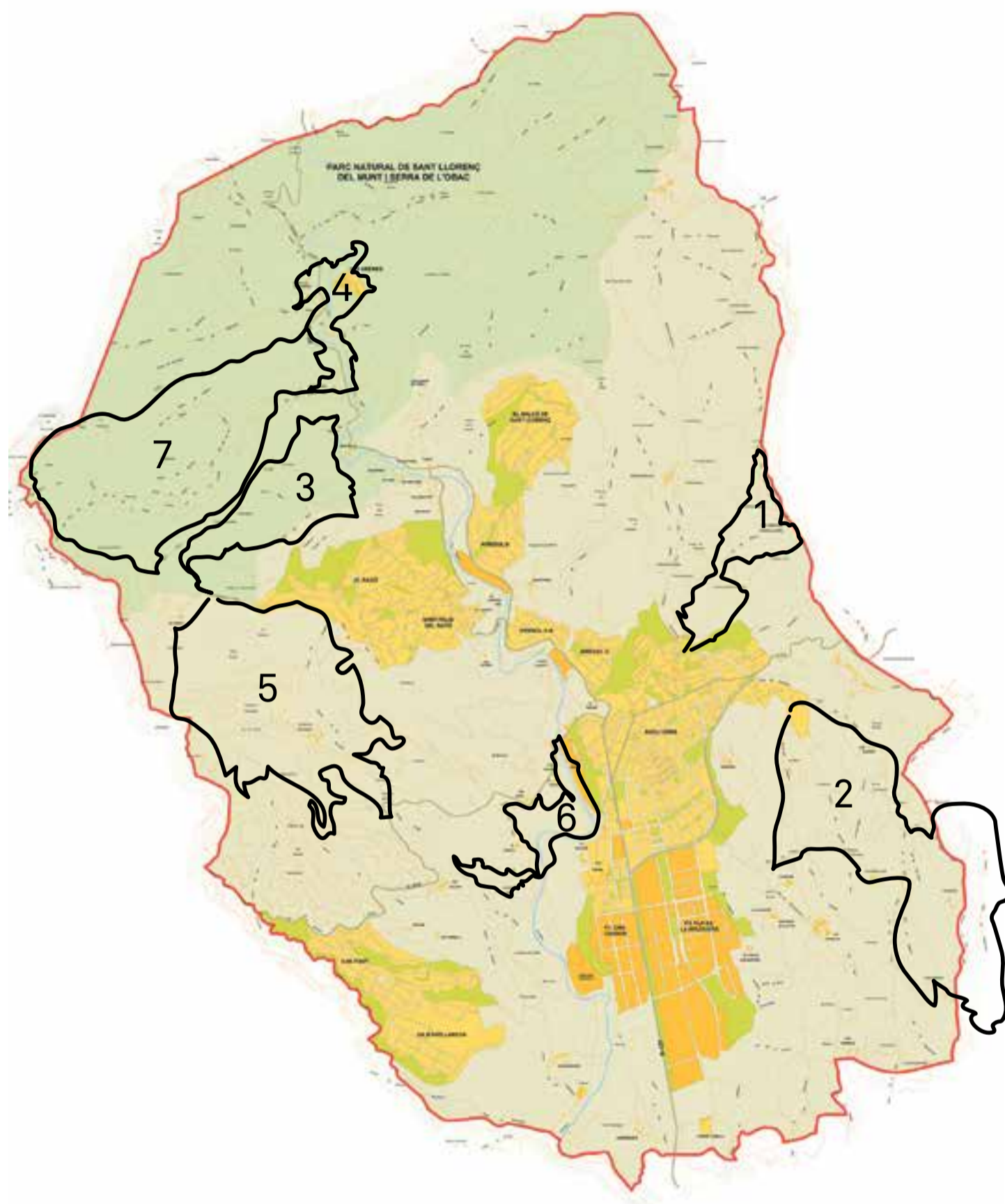
- Fàcil: ●○○
Sense cap dificultat tècnica i sense grans desnivells.
- Moderat: ●●●○
Trobarem algun desnivell de certa rellevància i/o camí de pedra.
- Alt: ●●●●
Trobarem diferents trams amb desnivell important i/o pedra.

Per valorar el nivell de dificultat s'han tingut en compte dos paràmetres:

- Desnivell:
 - o Percentatge total de desnivell positiu
 - o Perfil del recorregut (un sol desnivell o diversos desnivells a la mateixa sortida)
- Característiques del camí:
 - o Pista forestal
 - o Camí de muntanya (net / pedregós / molt pedregós)
 - o Corriol (net / pedregós / molt pedregós)
 - o Possibles passeres, passos complicats o arbres caiguts

Un tercer paràmetre que es valora però que no es pot quantificar en el moment de realitzar la programació és la pluja. Aquesta variant pot canviar totalment el nivell de dificultat de la sortida especialment en els recorreguts on trobarem pedra.

Totes les sortides han estat realitzades prèviament per responsables de les regidories d'Esports i Transició Ecològica per constatar in situ l'estat dels recorreguts.



Recomanacions bàsiques

- Porteu bon calçat, apte per caminar per camins de muntanya.
- Porteu un abric més o menys gruixut segons l'època de l'any i/o anorac.
- En època de fred, porteu 1 o 2 capes interiors tèrmiques i l'abric.
- Porteu aigua suficient.
- Porteu algun aliment fàcil de digerir (fruits secs, fruita, barreta energètica...).
- Porteu un bastó per caminar.
- Segons l'època de l'any, poseu-vos protecció solar i una gorra.
- Endueu-vos les deixalles que genereu.
- En cas d'urgència, truqueu al 112.



Resum de les sortides

	A peu	En bici	Dificultat	Km	Desnivell
Puig del Creu	X	-	Moderada	5,5 km	360 m
Plana vallesana	X	X	Fàcil	9,5 km	225 m
El Sot del Guix	X	-	Alta	5,5 km	350 m
Les Arenes	X	-	Fàcil	5 km	180 m
Mont-rodon	X	X	Moderada	11 km	400 m
Castellar Vell	X	-	Moderada	6,5 km	300 m
La Castellassa	X	-	Alta	10 km	500 m



Itinerari a peu: Era d'en Petasques, Bosc de Pedres, la dreuera del Puig, desviament a l'esquerra per sobre de la pedrera del Sot de Golerres, pista dels bombers, camí de les barraques de pedra seca, Puig de la Creu, corriol de la carena en direcció a l'Alzina Balladora, camí en direcció a les Fonts Altes, pista dels bombers, Era d'en Petasques.

Observacions: Gairebé tot l'itinerari transcorre per corriols excepte alguns trams petits de pista. Tingueu cura quan passeu per sobre de la pedrera del Sot de Golerres, ja que hi ha trams de baixada pronunciada i pedra. No us apropau al límit perquè hi ha perill de caiguda.



Arriba al Puig de la Creu tenint
Castellar a vista d'ocell,
passant per les barraques i
retornant pel
corriol de la carena



Anar-hi amb la família
Veure barraques de pedra seca
Les vistes



Fitxa



Nivell tècnic: ●●○

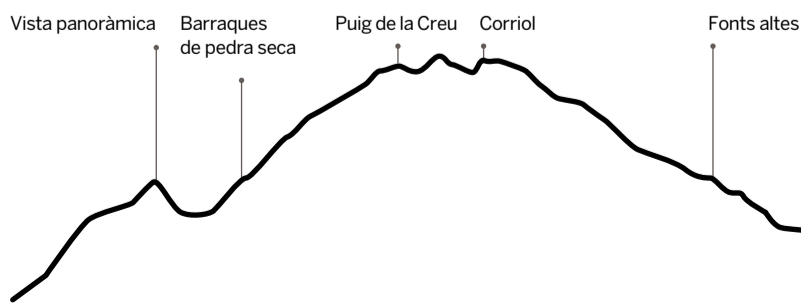
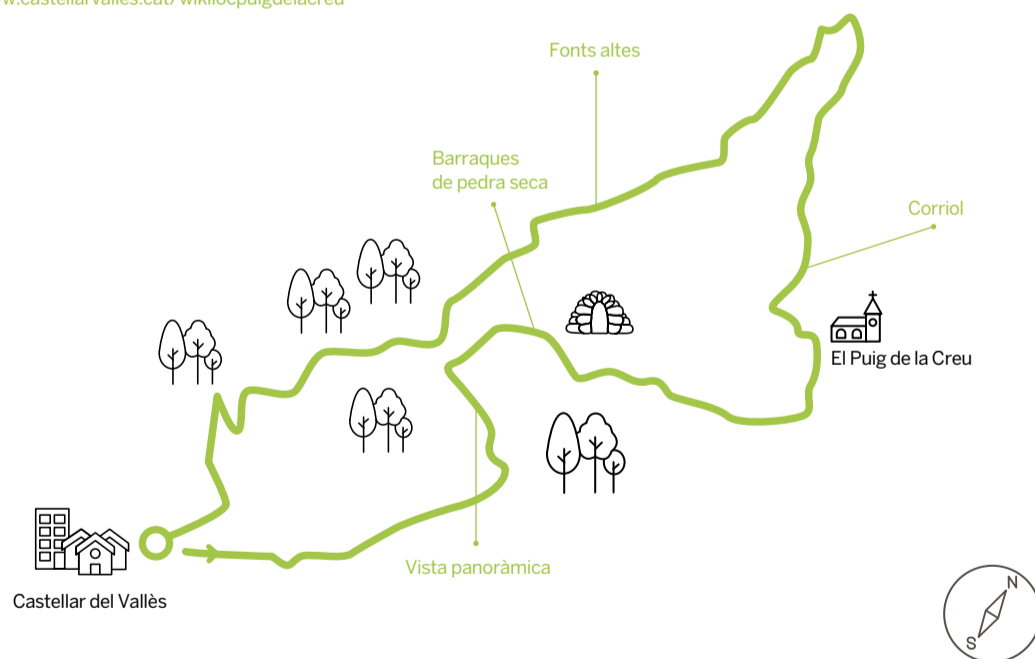
Nivell físic: ●●○

5,5 km

Contrari a les agulles del rellotge (es pot fer en els dos sentits)

360 m

www.castellarvalles.cat/wikilocpuigdelacreu



ruta #2 Plana vallesana

Itinerari a peu i en bicicleta: Aparcament del Serrat del Vent, Tanatori, can Mariner, Turó del Pi Gros, camí de la Carena, camí de Puigxoriguer, can Faixero, turó de can Canyameres, camí de la Salut en direcció a Castellar, ca n'Ametller, carena de Puigverd, aparcament del Serrat del Vent.

Observacions: Pedalable al 100%. Tot el recorregut és pista a excepció de la baixada a can Faixero, però és un camí sense gaire dificultat. Ens trobarem alguna pujada forta però curta (just abans d'arribar a can Faixero i passat ca n'Ametller). Sortida apta per fer en família però cal tenir present que el recorregut és de 9,5 km.



Itinerari per pistes forestals i per iniciar-se en la bicicleta de muntanya recorrent part de la plana vallesana



Anar-hi amb la família
Anar en bici
Les vistes
Veure animals



Fitxa



Nivell tècnic: ● ○ ○

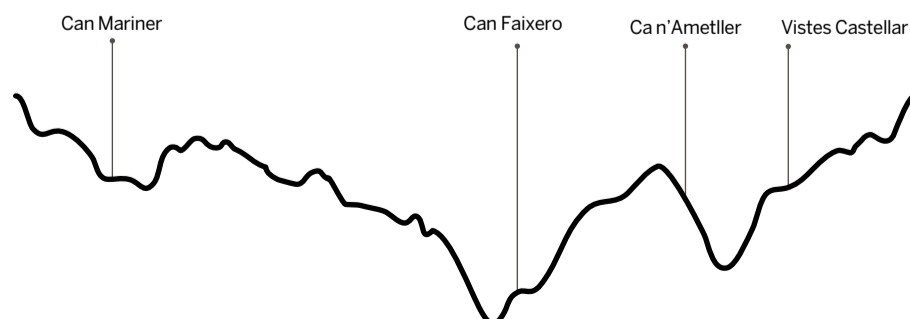
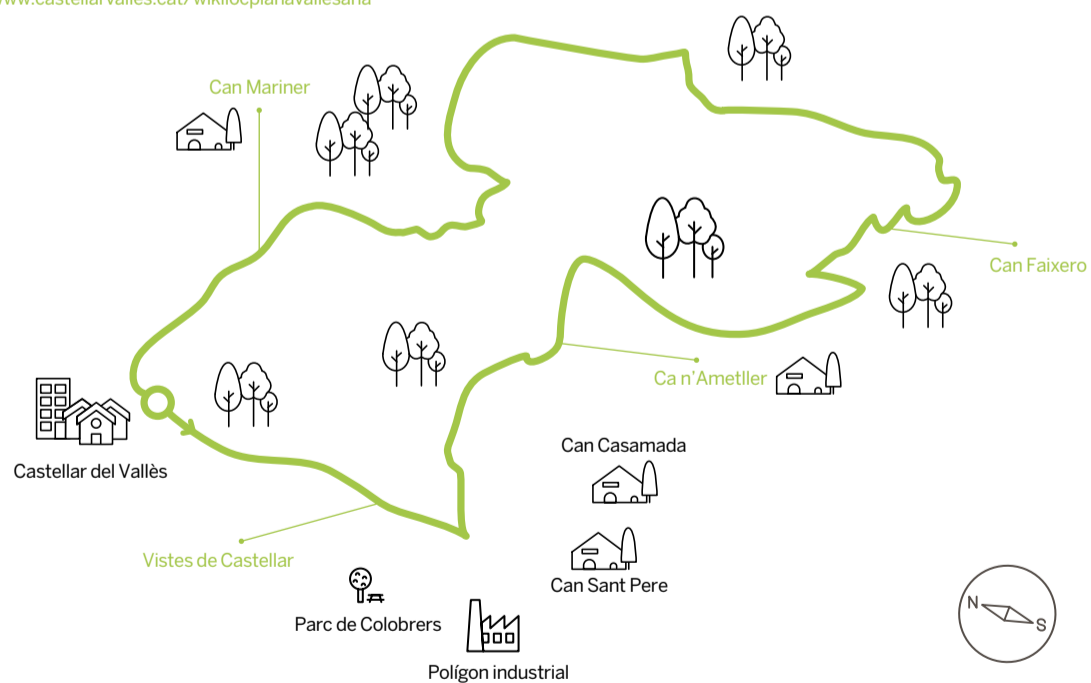
Nivell físic: ● ○ ○

9,5 km

Contrari a les agulles del rellotge (es pot fer en els dos sentits)

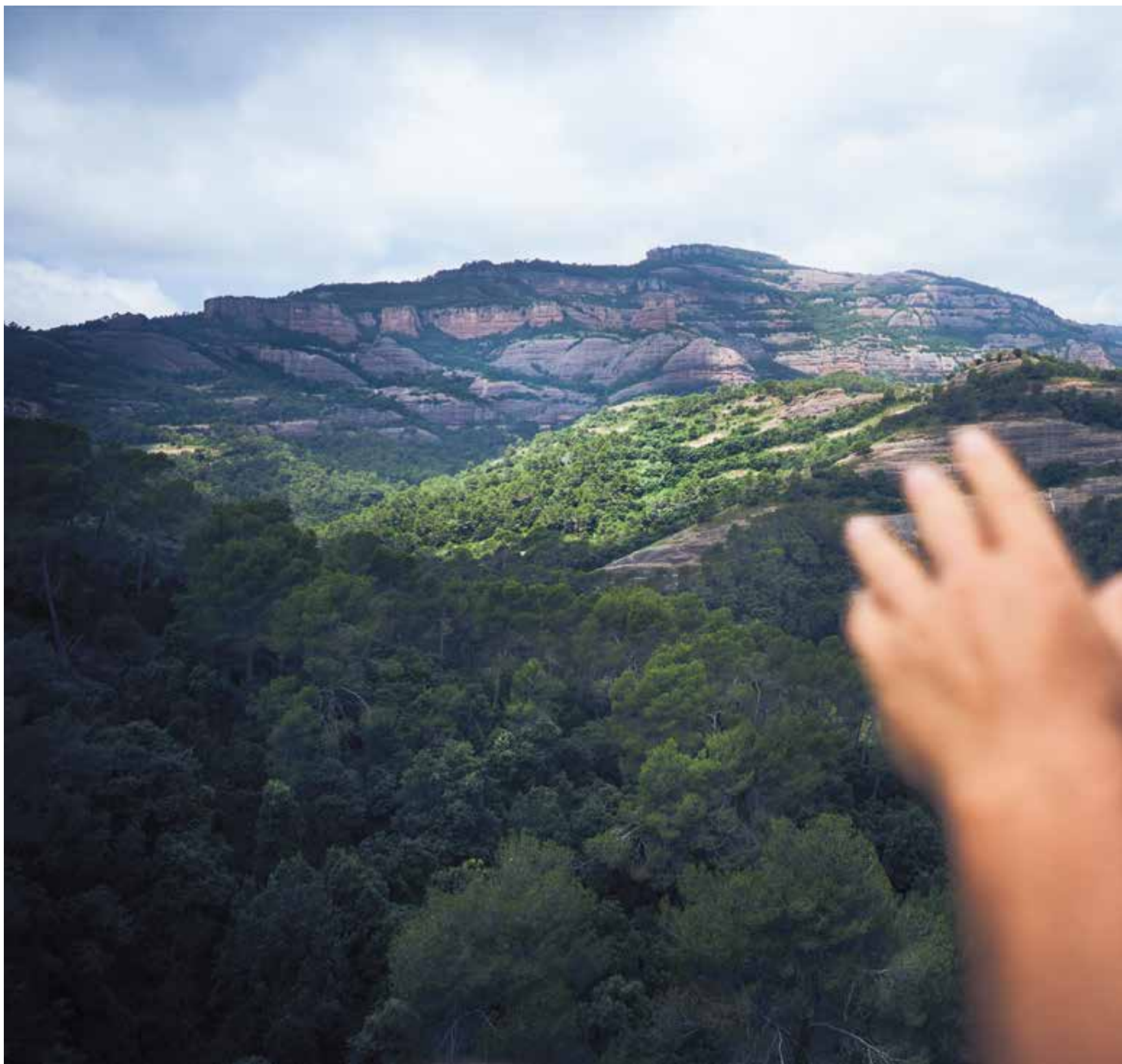
225 m

www.castellarvalles.cat/wikilocplanavallesana



Itinerari a peu: Aparcament del Girbau, corriol al torrent del Sot del Guix, coll de la Rocassa (pista), a 600 metres corriol en direcció al Pujolet, Turó del Pujol, corriol en direcció al Sot del Pujol, Sot del Guix, corriol de l'inici, aparcament del Girbau.

Observacions: Tot el camí és corriol excepte uns 600 metres que transcorren per la carena del coll de la Rocassa i uns 500 metres de pista que passen pel Sot del Guix. Cal tenir cura a la baixada des del Turó del Pujol perquè hi ha trams de pendent pronunciat i rocós. Els darrers 100 metres fins ascendir al Sot del Guix són de pujada forta però curta en pedra.



Descobreix corriols i torrents poc coneguts pel Sot del Guix. Posa't a prova al corriol del Pujol



Anar-hi amb la família
Veure barraques de pedra seca
Les vistes
Gaudir del silenci



Fitxa

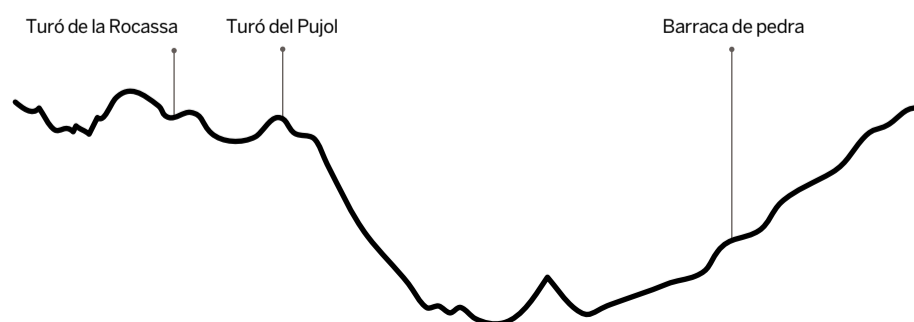
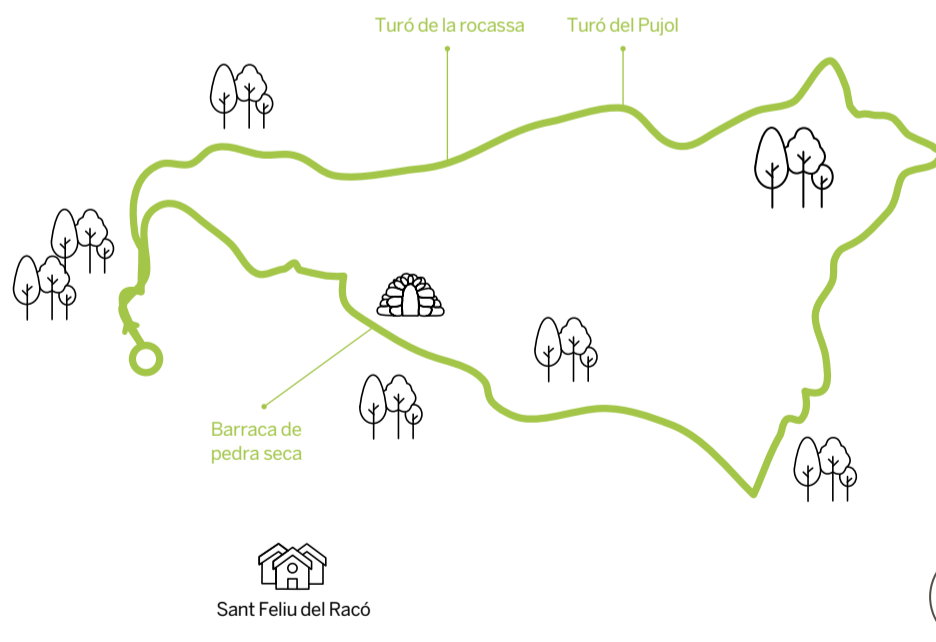


Nivell tècnic: ●●●
 Nivell físic: ●●○

5,5 km
 350 m

➡ És recomanable fer-lo en sentit de les agulles del rellotge

www.castellarvalles.cat/wikilocsotdelguix



ruta #4

Ermita de les Arenes

Itinerari a peu: Aparcament de l'àrea d'esbarjo de Les Arenes, cases de Les Arenes, font del Romaní, font de l'Espígol, creuar el riu, ermita de Les Arenes, torrent del Sot de Matalonga, corriol de L'Illa, El Sabater Vell, sot del Sabater, creuar la carretera de Sant Llorenç, aparcament de l'àrea d'esbarjo de Les Arenes.

Observacions: en cas de no poder passar el riu es pot continuar pel corriol fins a la passera de la pista que va a la font del Plàtan. Cal anar a l'esquerra i creuar la carretera en direcció a l'ermita de Les Arenes. Aquesta alternativa suposa gairebé un quilòmetre més.

Tingueu cura en creuar la carretera i en passar el riu.



Un recorregut de conte:
cases, aigua, corriols i
ermita, tot descobrint
Les Arenes



Anar-hi amb la família
Patrimoni arquitectònic
A prop del riu



Fitxa



Nivell tècnic: ● ○ ○

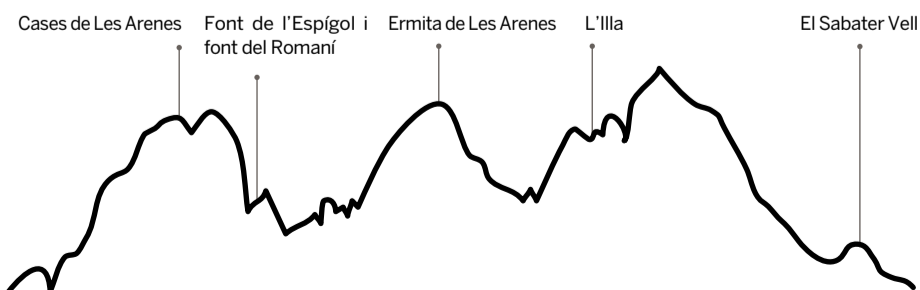
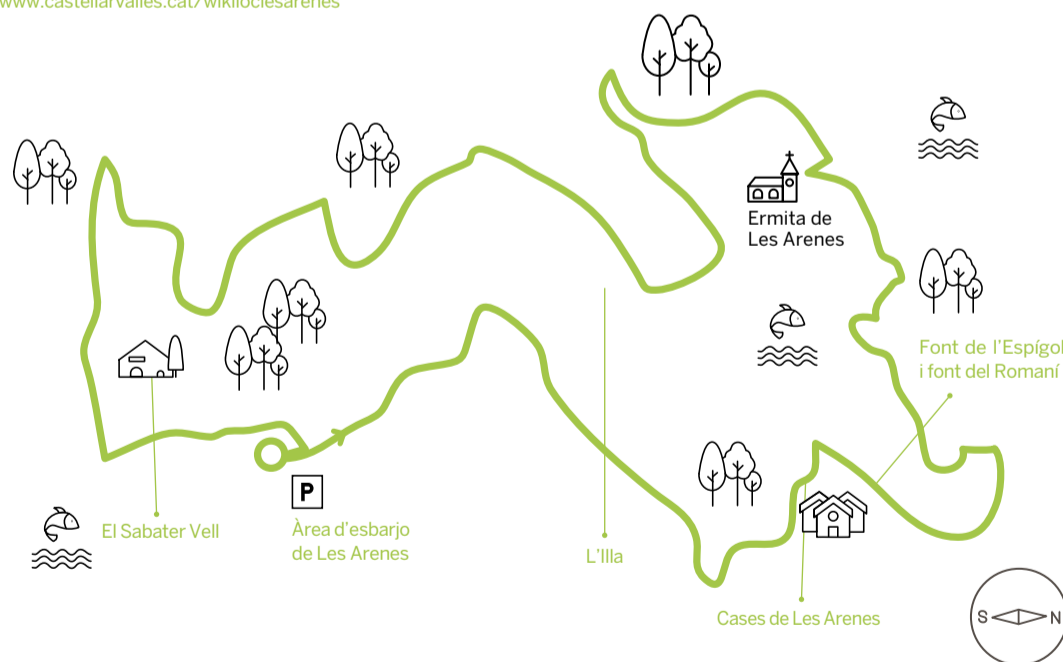
Nivell físic: ● ○ ○

5 km

Contrari a les agulles
del rellotge
(es pot fer en
els dos sentits)

180 m

www.castellarvalles.cat/wikiloclesarenes



Itinerari a peu: Aparcament del Girbau, El Girbau, collet de Cabrafiga, Mont-rodon, collet del Forn, corriol a l'esquerra, collet de Miralles, Els Plàtans, pista en direcció a Sant Feliu del Racó, carrer de can Riera, carrer del Forn de can Sallent, aparcament del Girbau.

Itinerari en bicicleta: en arribar al collet de can Sallent seguiu la pista principal (no agafeu el corriol de l'esquerra) gairebé un quilòmetre fins al collet de Miralles.

Observacions: Pedalable al 100%. Tot el recorregut és pista. Ens trobarem una rampa molt forta però curta just abans d'arribar a Mont-rodon. La sortida és exigent per fer-la en família.



Descobreix Castellar des de Mont-rodon: 360 graus de vistes. En bicicleta gaudiràs de pujades i baixades per pistes que no et deixaran indiferent



Anar en bici
Les vistes
Gaudir del silenci



Fitxa



Nivell tècnic: ●●○

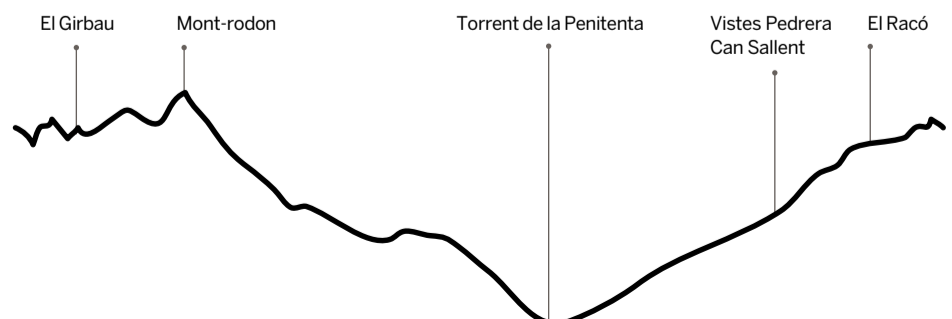
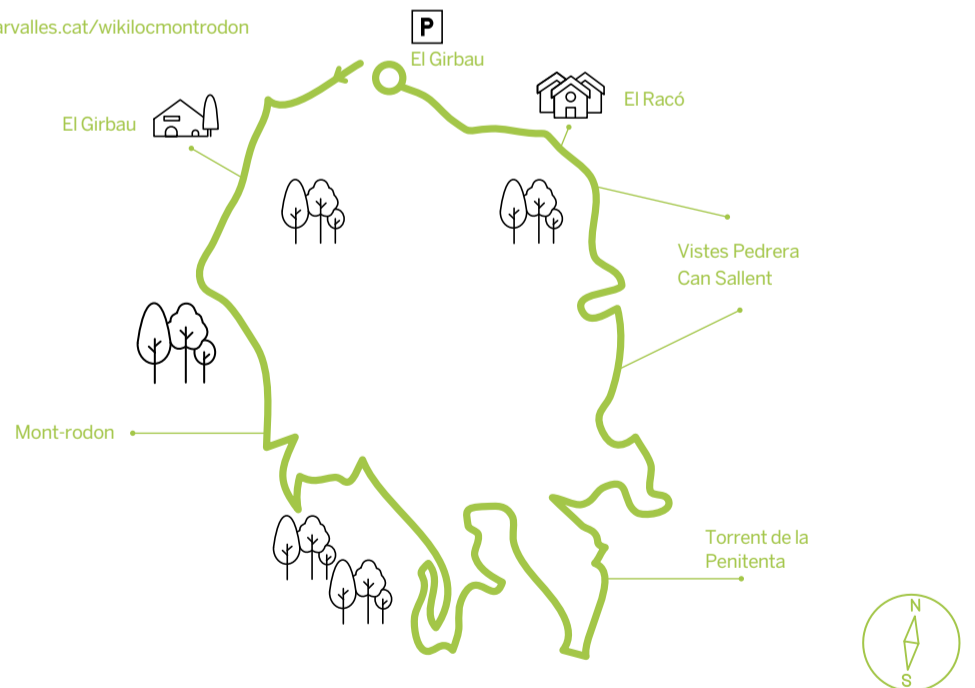
Nivell físic: ●●●

11 km

Contrari a les agulles del rellotge (es pot fer en els dos sentits)

400 m

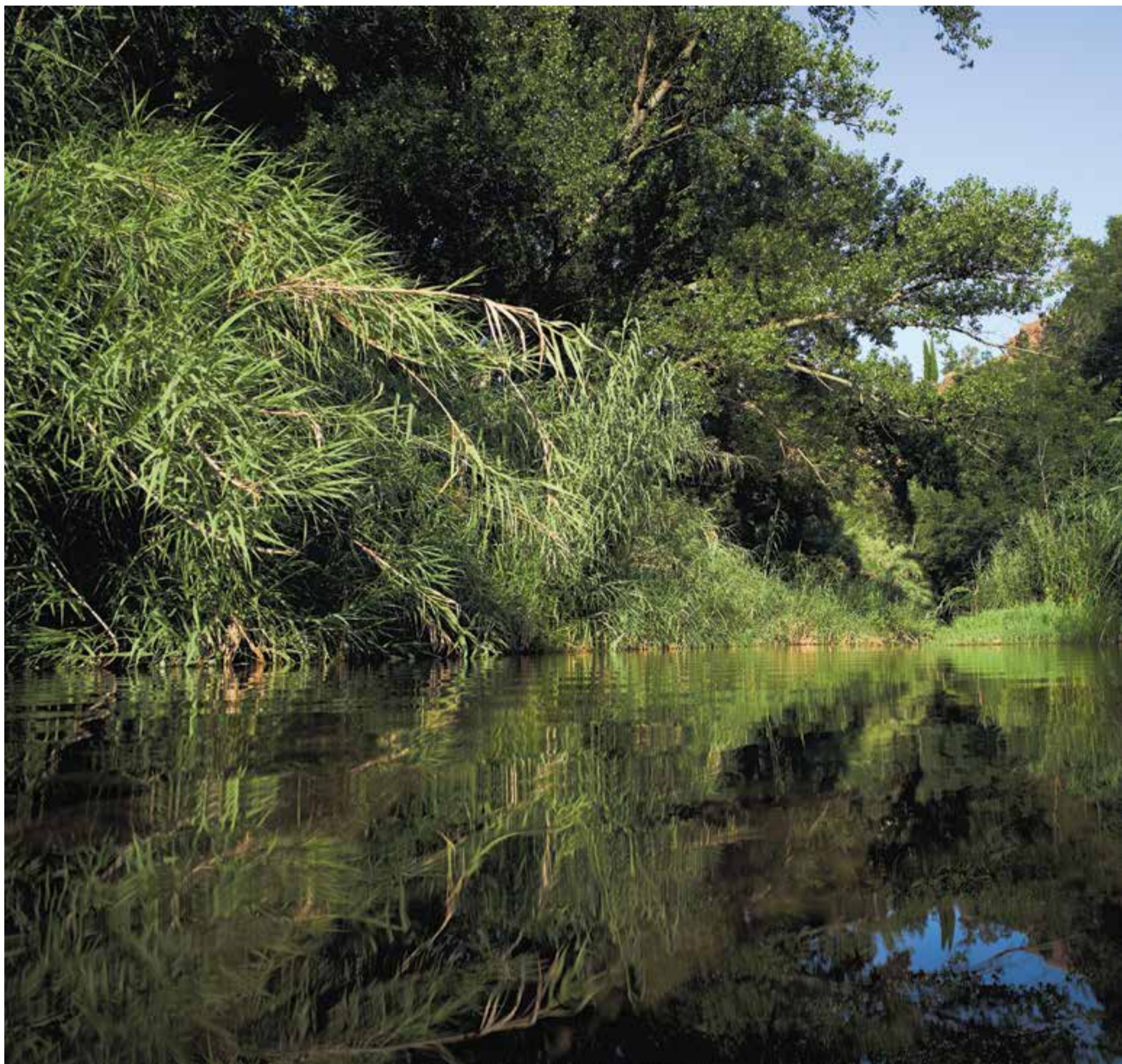
www.castellarvalles.cat/wikilocmontrodon



ruta #6

Castellar Vell
i Castell de
Clasquerí

Itinerari a peu: aparcament de la carretera de Terrassa, creuar la carretera, Can Barba, passera, el Boà, passera del Boà, la plana del Castell, corriol a la dreta per a graons de fusta en baixada pronunciada, passera de Castellar Vell, Costa d'en Jan, Castellar Vell, font de Sant Antoni, torrent Mitger, Castell de Clasquerí, can Riera, el Vinyet, font de can Pèlecs, Pont Vell, creuar la carretera, aparcament de la carretera de Terrassa.



Retorneu als orígens de Castellar passant pel riu, passeres, corriols, torrents, ponts i el magnífic castell de Clasquerí



Anar-hi amb la família
Les vistes
Patrimoni arquitectònic
Gaudir del riu



Fitxa



Nivell tècnic: ●●○

Nivell físic: ●●○

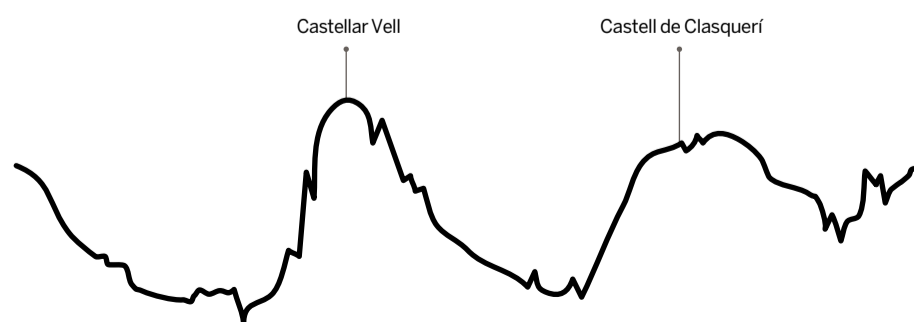
6,5 km

És recomanable fer-lo en el sentit de les agulles del rellotge

300 m

Itinerari de natura editat pel CEC

www.castellarvalles.cat/wikilocastellarvell



Itinerari a peu: antic aparcament de Les Arenes, carena de L'illa, coll Llarg, peu de la Castellassa, font de les Mosques, coll de Grua, coll de la Rocassa, Sot del Sabater, El Sabater Vell, L'Illa, antic aparcament de Les Arenes.

Observacions: fins al coll de Grua tot el camí és corriol. A partir d'aquest punt la baixada alterna pista amb corriol. Al coll de la Rocassa hi ha l'alternativa de seguir la pista fins al Sabater Vell o bé d'agafar un corriol que surt recte d'un gir de la pista de gairebé 180 graus a l'esquerra. El corriol va recte, en una baixada pronunciada i algunes pedres, que surt a la part baixa de la mateixa pista. Cal tenir cura en cas de pluja, hi ha molt tram de pedra.

ruta #7

La Castellassa
de Can Torras



Feu un tast del Parc de Sant Llorenç sota un dels emblemes del nostre paisatge



Anar-hi amb la família
Les vistes
Gaudir del silenci



Fitxa



Nivell tècnic: ●●●

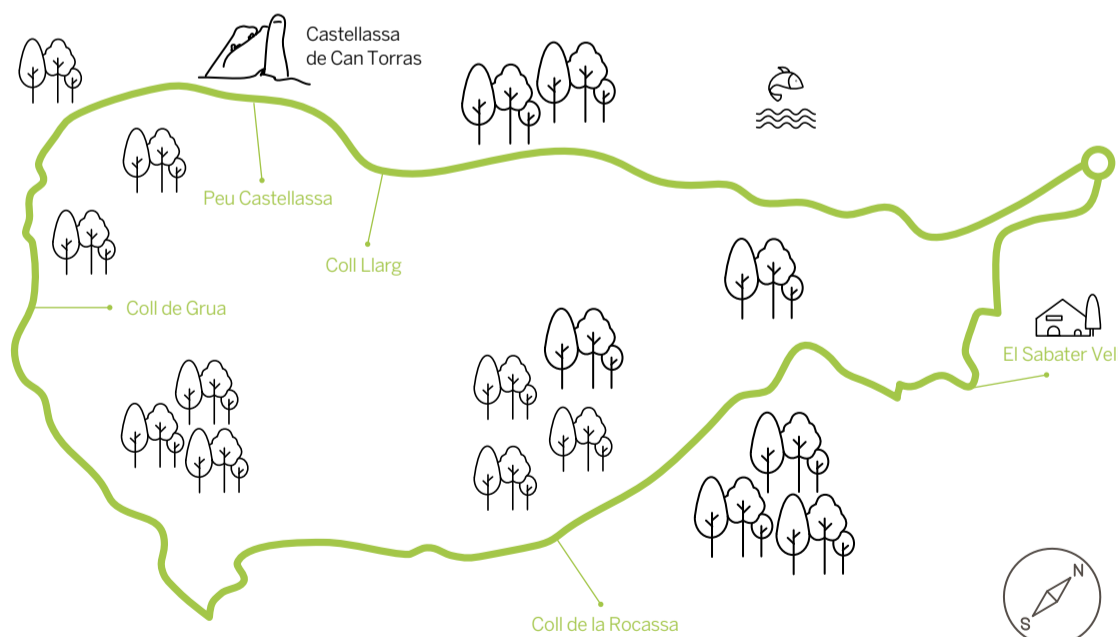
Nivell físic: ●●●

10 km

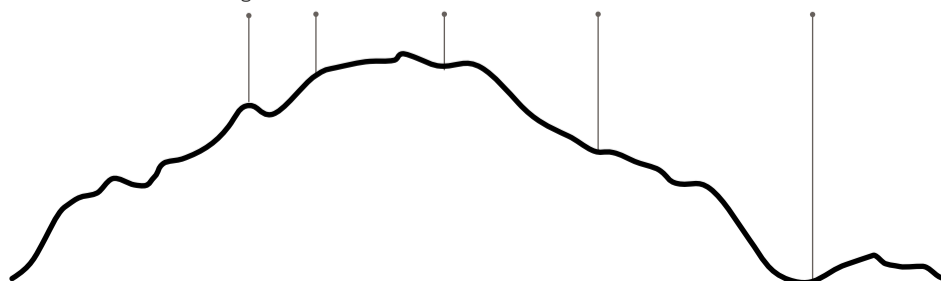
Contrari a les agulles del rellotge (es pot fer en els dos sentits)

500 m

www.castellarvalles.cat/wikiloccastellarvell

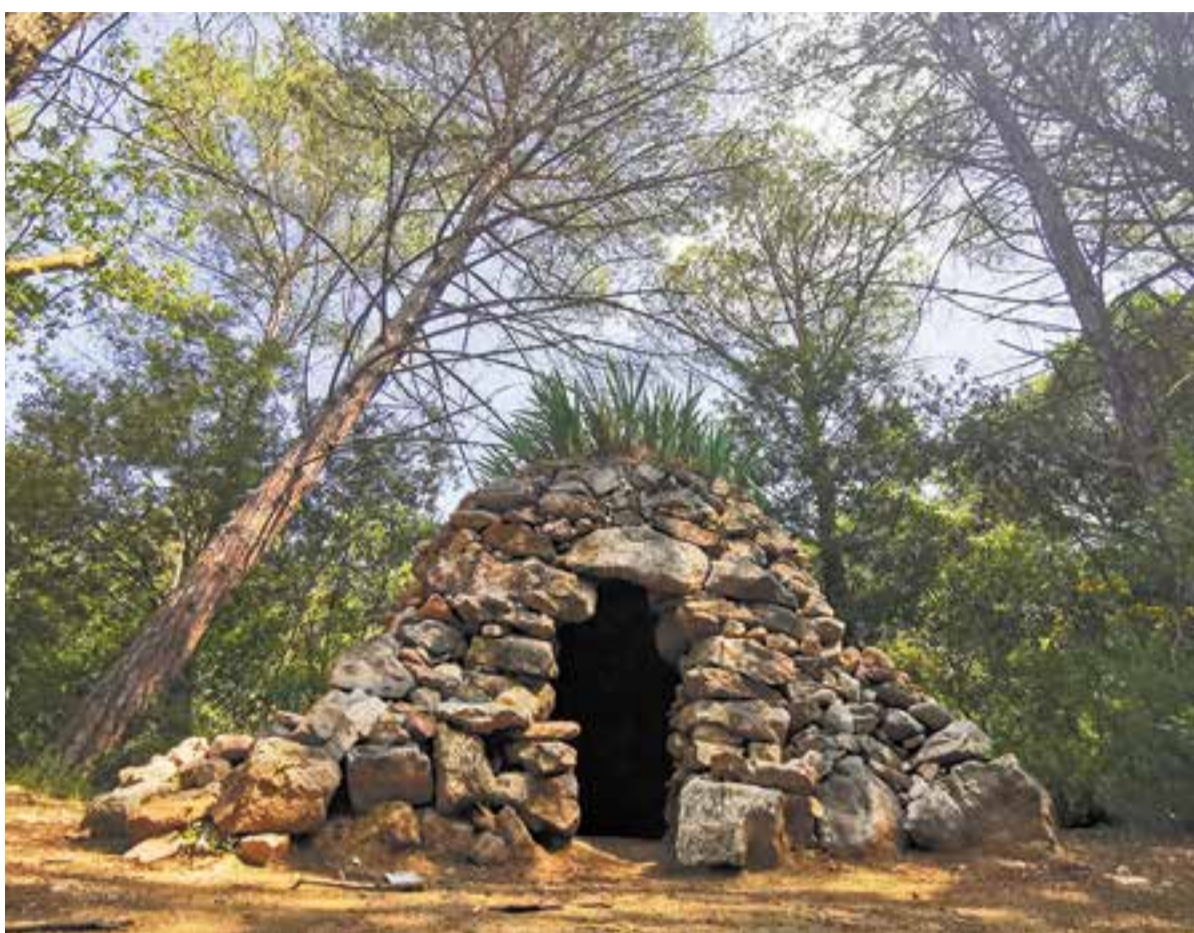


Coll Llarg Peu Castellassa Coll de Grua Coll de la Rocassa El Sabater Vell



RUTES DE NATURA





Etiqueta #femcastellar a Instagram!

Durant les setmanes de desconfiament, la ciutadania ha pogut descobrir llocs que tenia al costat i que potser no havia vist mai. Es vol incidir en aquesta descoberta de racons a través d'una iniciativa a Instagram. La idea és que totes aquelles persones que ho desitgin publiquin imatges de l'entorn natural de Castellar amb el hashtag #femcastellar. El perfil Fem Castellar en seleccionarà setmanalment algunes per publicar.



FEM CAMÍ. FEM CASTELLAR

Rutes guiades amb el Centre
Excursionista de Castellar



Diumenge 19 de juliol Anem al Puig de la Creu

Sortida a dos quarts de 8 del matí
Punt de trobada: plaça d'El Mirador

Distància: 5,5 km

Desnivell: 360 m

Nivell tècnic i físic: moderat

Un itinerari diferent al Puig de la Creu, passant per sobre de la pedrera del Sot de Golores, visitant barraques de pedra seca i baixant pel camí de les Fonts Altes



Diumenge 30 d'agost Anem a Castellar Vell

Sortida a dos quarts de 8 del matí
Punt de trobada: plaça d'El Mirador

Distància: 6,5 km

Desnivell: 300 m

Nivell tècnic i físic: moderat

Us proposem el clàssic recorregut de l'itinerari de Natura del CEC, passant per can Barba i el Boà, arribant a Castellar Vell i tornant pel torrent Mitger al Castell de Clasquerí fins arribar a la font de can Pèlecs i el Pont Vell



Inscripció gratuïta al tel. 93 714 40 40 o a
www.castellarvalles.cat/femcami

Observacions:

- Es faran dos grups d'un màxim de 25 persones per a cada excursió
- Cal portar esmorzar i aigua
- Els menors de 14 anys han d'anar acompanyats de persones adultes
- Porteu la mascareta



femc_st_ll_r