

6.3. ANNEX III: CARTOGRAFIA

- ★ Usos del sòl
- ★ Infraestructures a l'espai fluvial

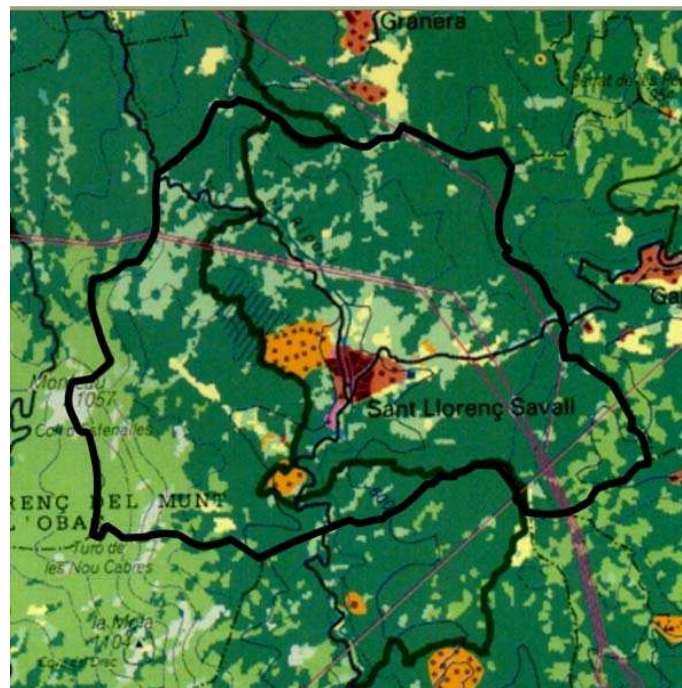


Figura 6-1 Usos del sòl del municipi de Sant Llorenç Savall. Font: imatges extretes de www.diba.es

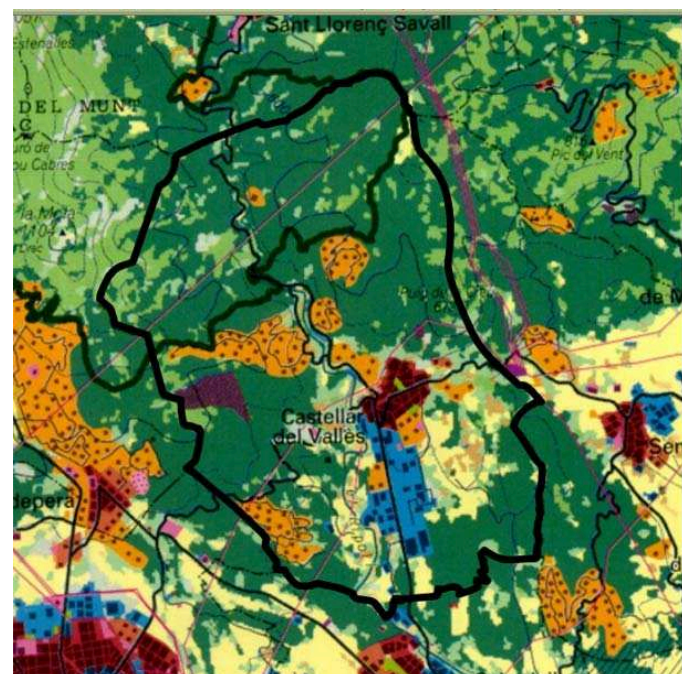


Figura 6-2 Usos del sòl del municipi de Castellar del Vallès. Font: imatges extretes de www.diba.es

Llegenda Usos del Sòl

ESPAIS URBANITZATS

Àrees residencials

- Nuclis compactes
- Àrees residencials de baixa densitat, disperses o poc estructurades
- Urbanitzacions residencials

Zones industrials

- Poïgons industrials, àrees amb activitats industrials o de distribució, indústries agropecuàries

Àrees terciàries

- Superfícies comercials; espais firals; centres administratius; parcs tecnològics i empresarials; espais d'oci
- Càmpings

Grans equipaments

- Equipaments educatius i culturals, sanitaris i assistencials; centres religiosos i cementiris; complexos poliesportius i instal·lacions esportives singulars; instal·lacions militars i penitenciaris
- Parcs urbans i jardins
- Camps de golf

Infraestructures de serveis tècnics

- Plantes potabilitzadores i depuradores d'aigua; plantes de producció i distribució d'energia elèctrica; plantes de tractament de residus
- Abocadors
- Línies d'alta tensió

Infraestructures de transport

- Estacions ferroviàries; enllaços i nusos de carreteres; aeroports, aeròdroms; ports comercials i pesquers.
- Autopistes i autovies
- Carreteres principals
- Carreteres secundàries
- Altres vials
- Túnel de carretera
- Carreteres en construcció
- Ferrocarrils i mitjans mecànics de remuntada

ESPAIS NO URBANITZATS

Conreus

- Conreus herbacis de secà: camps de cereals i farratges
- Conreus herbacis de regadiu: camps irrigats de cereals i farratges, hortes, prats de dall
- Conreus llenyosos: vinya i fruites
- Hivernacles

Formacions arbustives i prats

- Bosquines i prats: màquines, garrigues, brolles; landes, martollars i altres comunitats arbustives; prats i pastures montanes; conreus abandonats i situacions de trànsit entre bosc i matollar
- Prats superforestals: prats alpins i de l'estatge subalpí superior
- Zones humides: canyissars, salicornars i jonqueres

Bosc

- Bosc perennifolis aciculifolis: pinedes de pi blanc, pi pinyer, pinastre, pi roig i pi negre; avetoses
- Bosc perennifolis esclerofil·les: alzinars i suredes
- Bosc caducifolis: roures, fagedes, bedollars, castanyedes, avellanoses, freixenedes i boscos de ribera

Incendis forestals

- Sectors afectats per incendis en procés de regeneració

Sòls nus

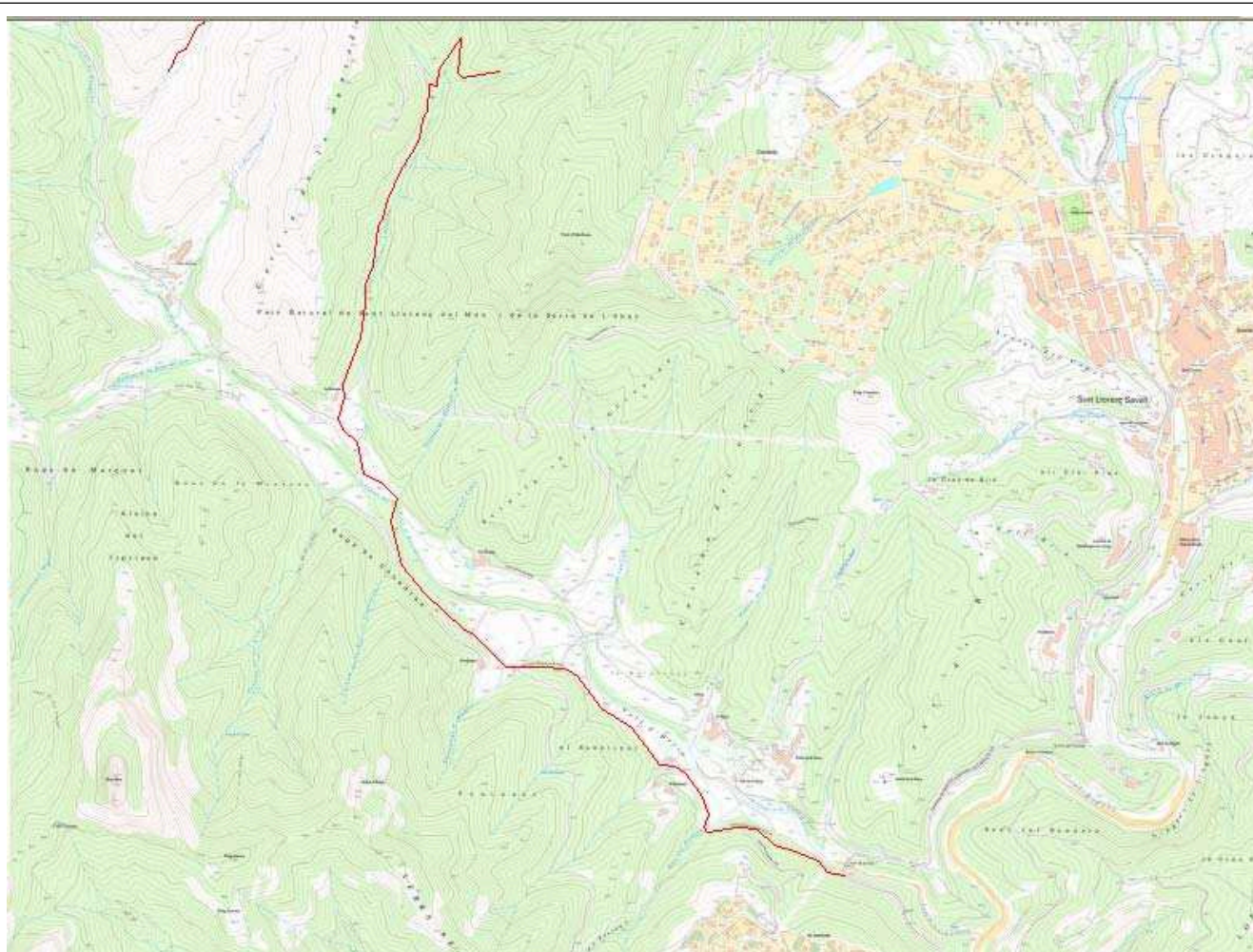
- Afloraments rocosos, escarpaments, tarteres, xaragalls, àrees amb vegetació escassa, sorral·ls i platges

Aigües interiors

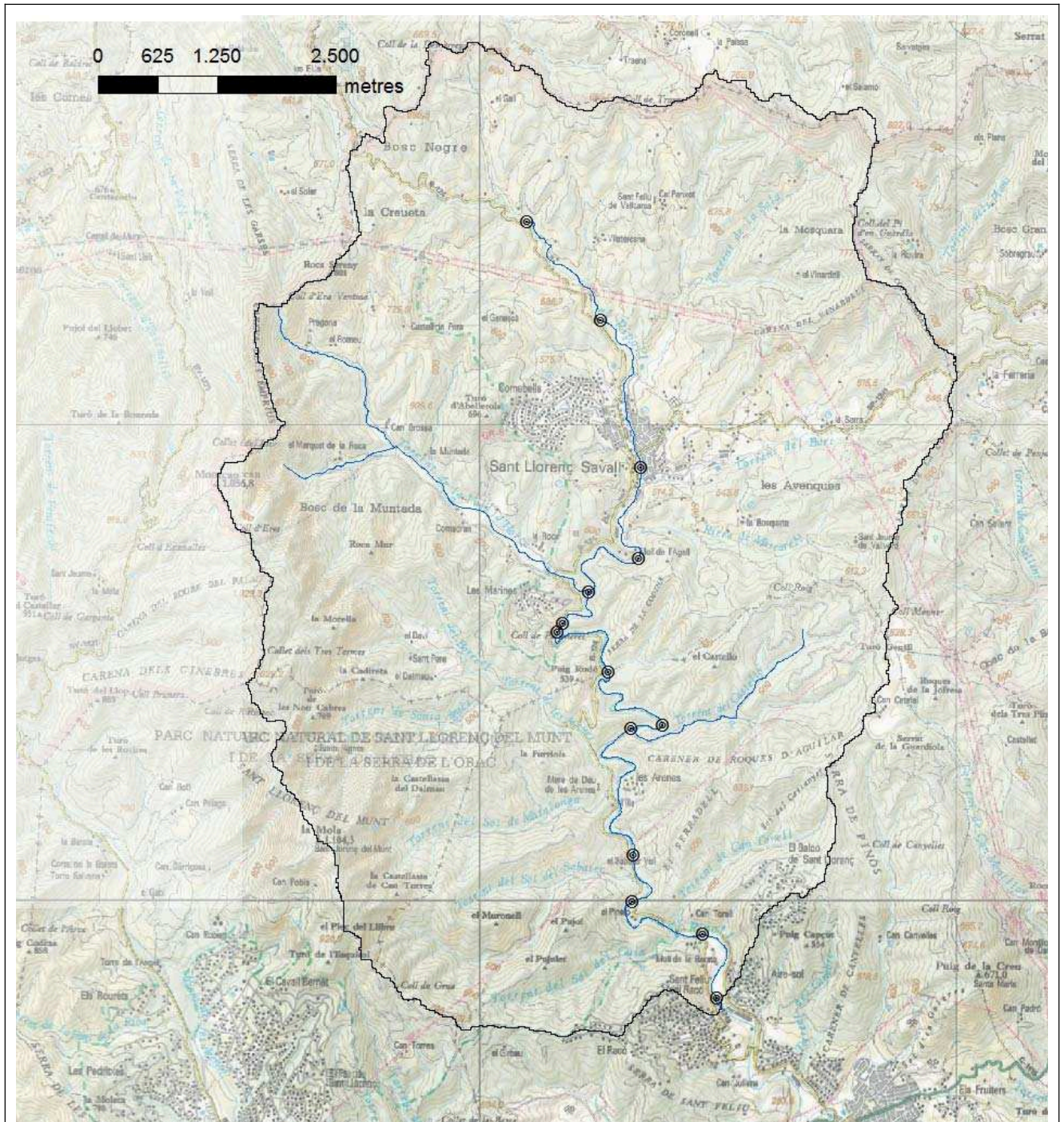
- Superfícies d'aigua: estanys, embassaments
- Cursos fluvials

Taula 6-15 Usos del sòl a la conca alta del Ripoll expressats en percentatges. Font: Cobertes del sòl del Centre de Recerca Ecològica i Aplicacions Forestals (CREAF) (versió 2) del Departament de Medi Ambient i Habitatge. Es mostren tres nivells de categories de més generals (nivell 1) a més detallades (nivell 3). Els percentatges s'han calculat sobre les subconques elementals generades a partir de la xarxa fluvial de la base topogràfica 1:50.000 de l'ICC v.3. Font: Agència Catalana de l'Aigua) (feta per l'ICC) (base topogràfica 1:50.000 versió 3).

CAT_NIV_1	%	CAT_NIV_2	%	CAT_NIV_3	%
Terrenys forestals	94,29	Boscors densos (no de ribera)	77,57	Boscors densos (no de ribera)	77,57
		Boscors de ribera	0,02	Boscors de ribera	0,02
		Boscors clars (no de ribera)	0,82	Boscors clars (no de ribera)	0,82
		Matollars	10,05	Matollars	10,05
		Vegetació d'aiguamolls	0,00	Vegetació d'aiguamolls	0,00
		Prats i herbassars	0,22	Prats i herbassars	0,22
		Zones recent cremades	0,28	Boscors cremats	0,28
		Roquissars	5,04	Roquissars	5,04
		Sòls nus forestals	0,29	Lleres naturals	0,27
Aigües continentals	0,04	Aigües continentals	0,04	Sòls nus forestals	0,01
				Llacs i llacunes continentals	0,01
				Rius	0,02
Conreus	3,45	Conreus	3,45	Embassaments	0,02
				Altres conreus herbacis	2,79
				Altres conreus llenyosos	0,14
				Hivernacles	0,01
				Conreus abandonats - prats	0,01
				Conreus abandonats - matollars	0,50
		Conreus abandonats - boscors	0,00		
Canals i basses i agrícoles	0,00	Basses agrícoles	0,00		
Improductiu artificial	2,21	Zones urbanitzades	2,04	Urbanitzat residencial compacte	0,40
				Urbanitzat residencial lax	1,40
				Zones industrials i comercials	0,19
				Cementiris	0,00
		Vies de comunicació	0,09	Granges	0,04
		Zones esportives i lúdiques	0,02	Carreteres	0,09
		Zones d'extracció minera	0,00	Altres zones esportives i lúdiques	0,02
Sòls nus urbans	0,06	Zones d'extracció minera	0,00		
TOTAL	100	TOTAL	100,0	TOTAL	100,0

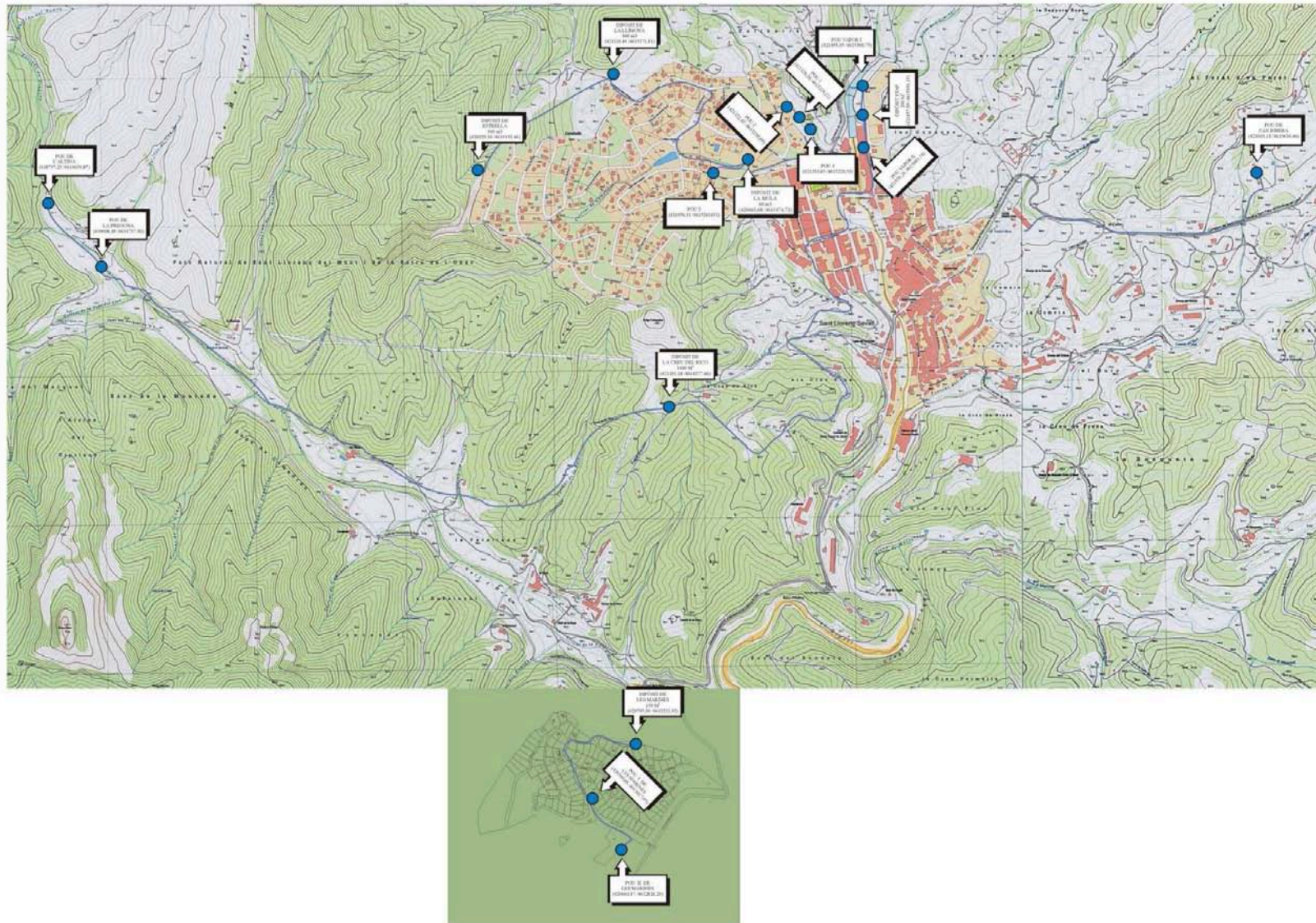


Mapa 6-2 Mapa que mostra el recorregut de l'itinerari SOCC (Seguiment d'Ocells Comuns a Catalunya) de La Vall d'Horta (núm. 190). Font: ICO (Institut Català d'Ornitologia)



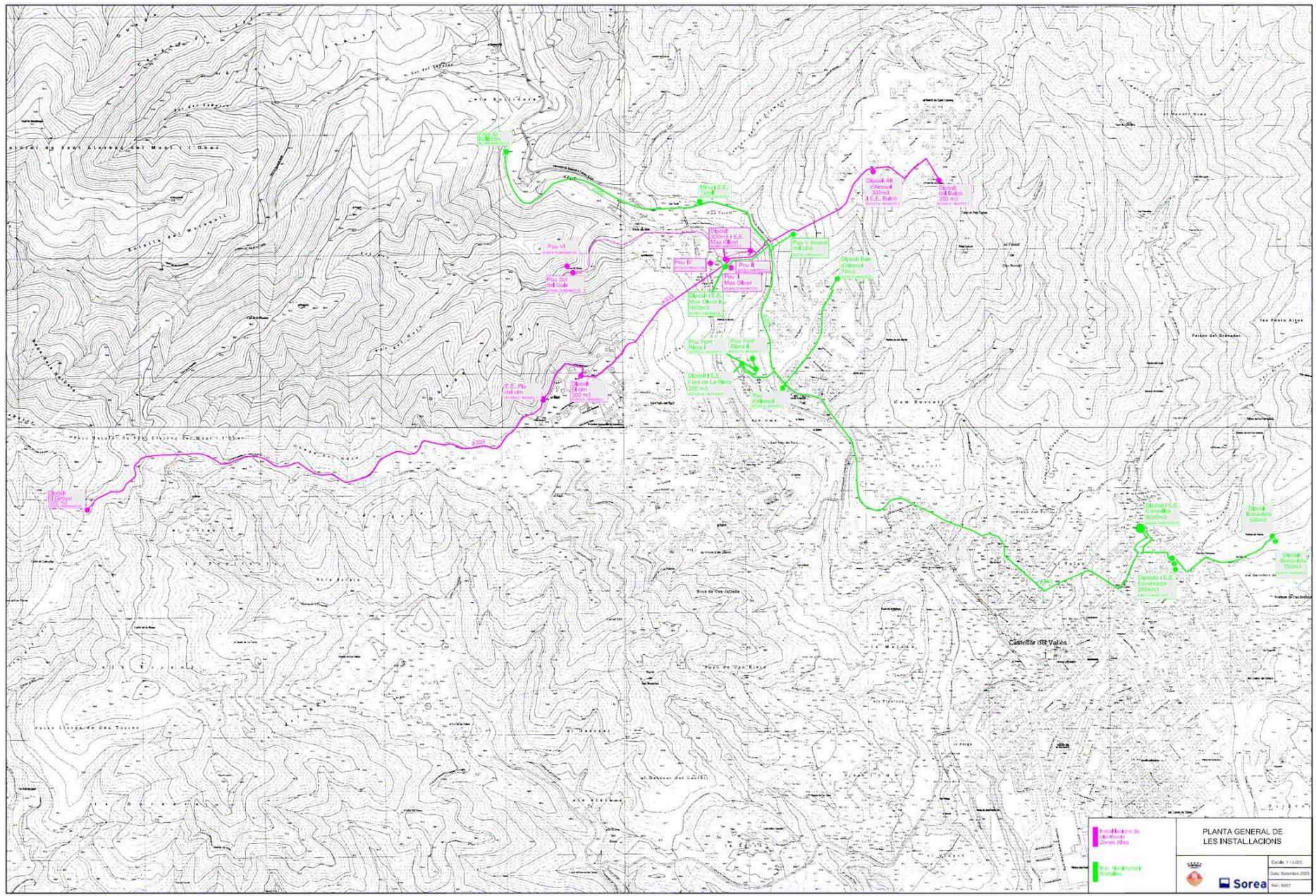
Mapa 6-3 Punts de determinació in situ de variables fisicoquímiques al riu Ripoll. Font: Present estudi

Mapa 6-4 Situació de les instal·lacions d'abastament al municipi de Sant Llorenç Savall. Font: Servei Municipal d'Aigua (Sorea).

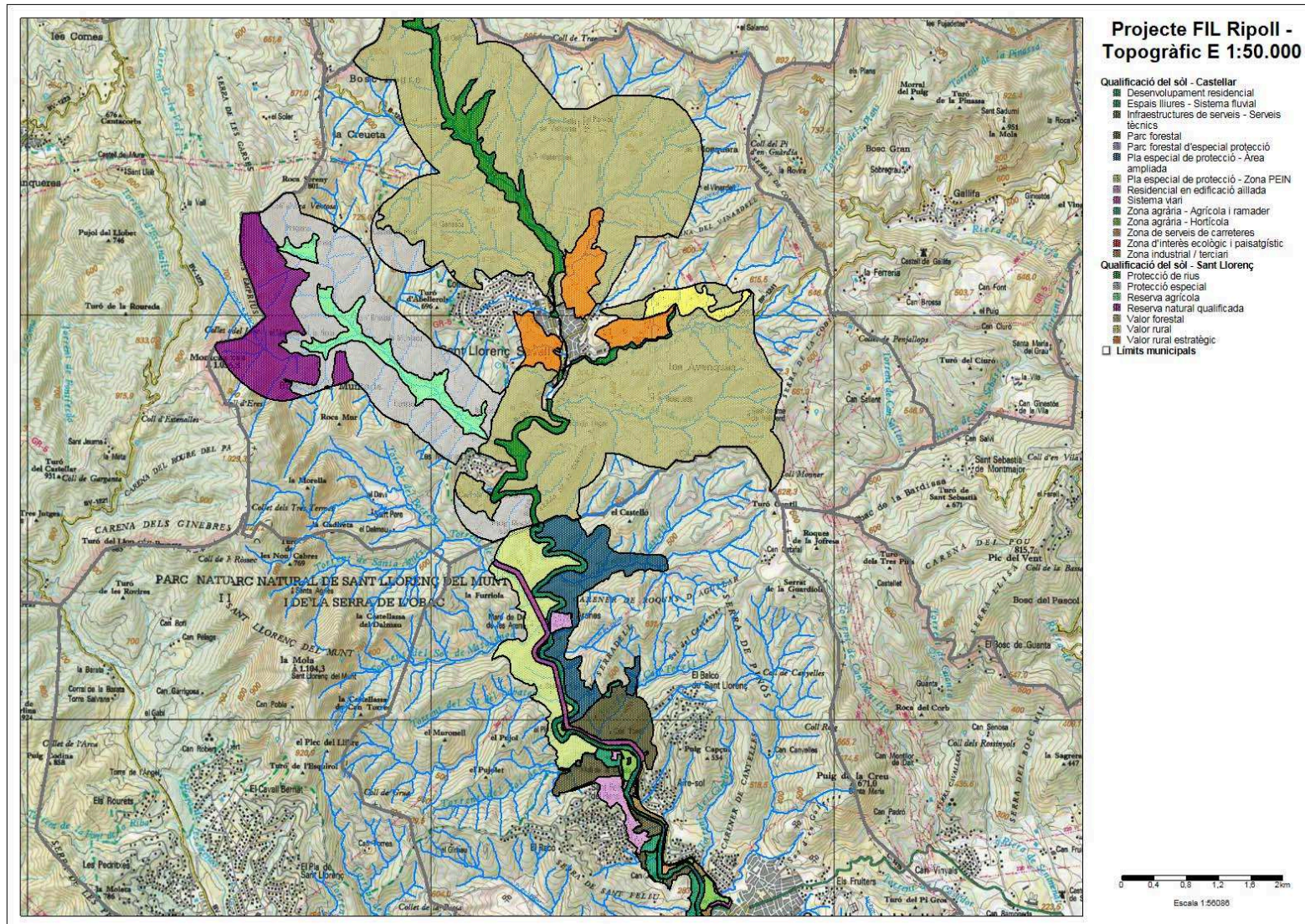


 Sorea	Servei Municipal d'Aigua de Sant Llorenç Savall		PLANTA DE SITUACIÓ DE LES PRINCIPALS INSTAL·LACIONS DE L'ABASTAMENT <small>DATA: SETEMBRE 2009 PLANEL·LIT:</small>
--	--	--	--

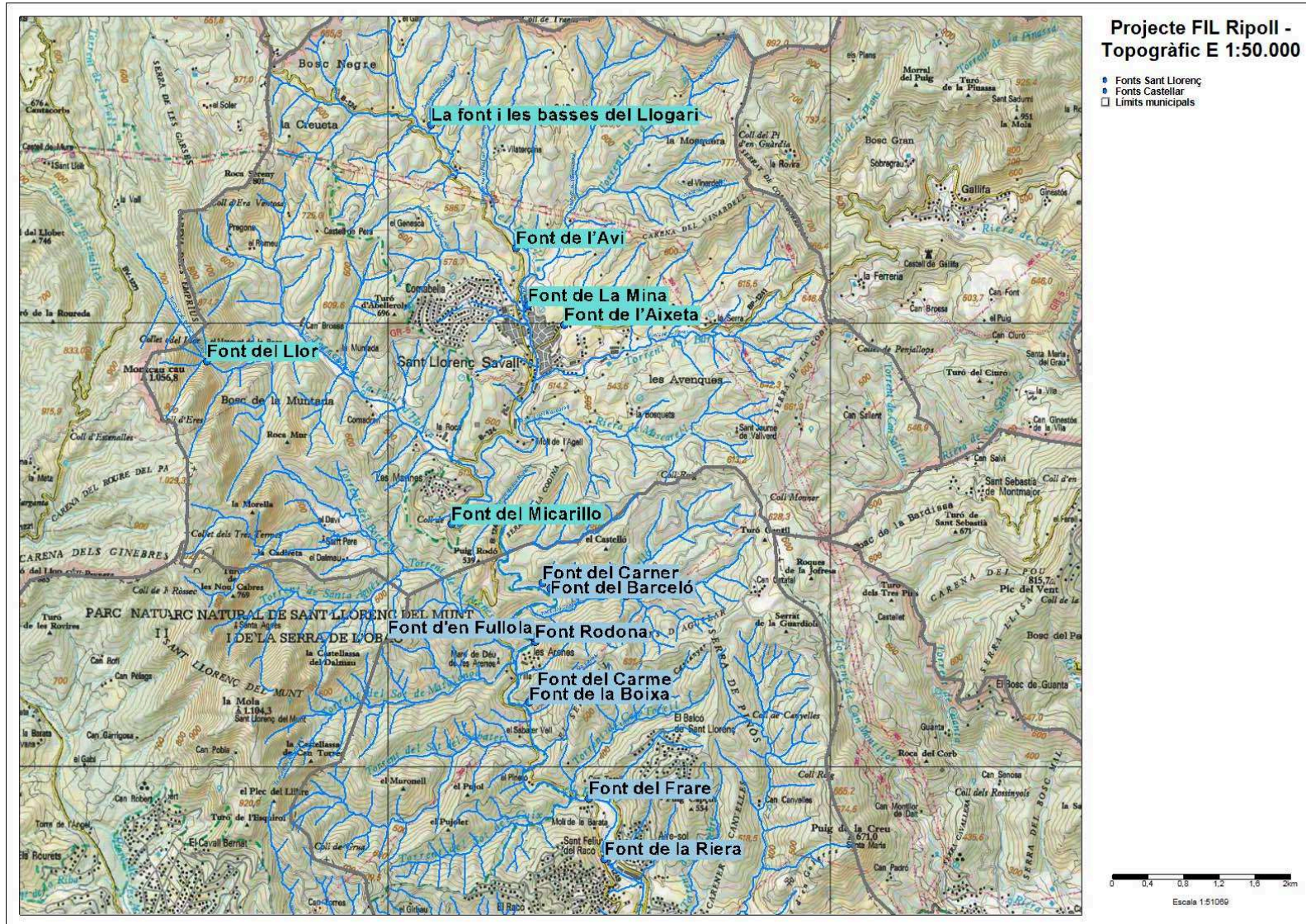
Mapa 6-5 Situació de les instal·lacions d'abastament a Castellar del Vallès. Font: Servei Municipal d'Aigua (Sorea)



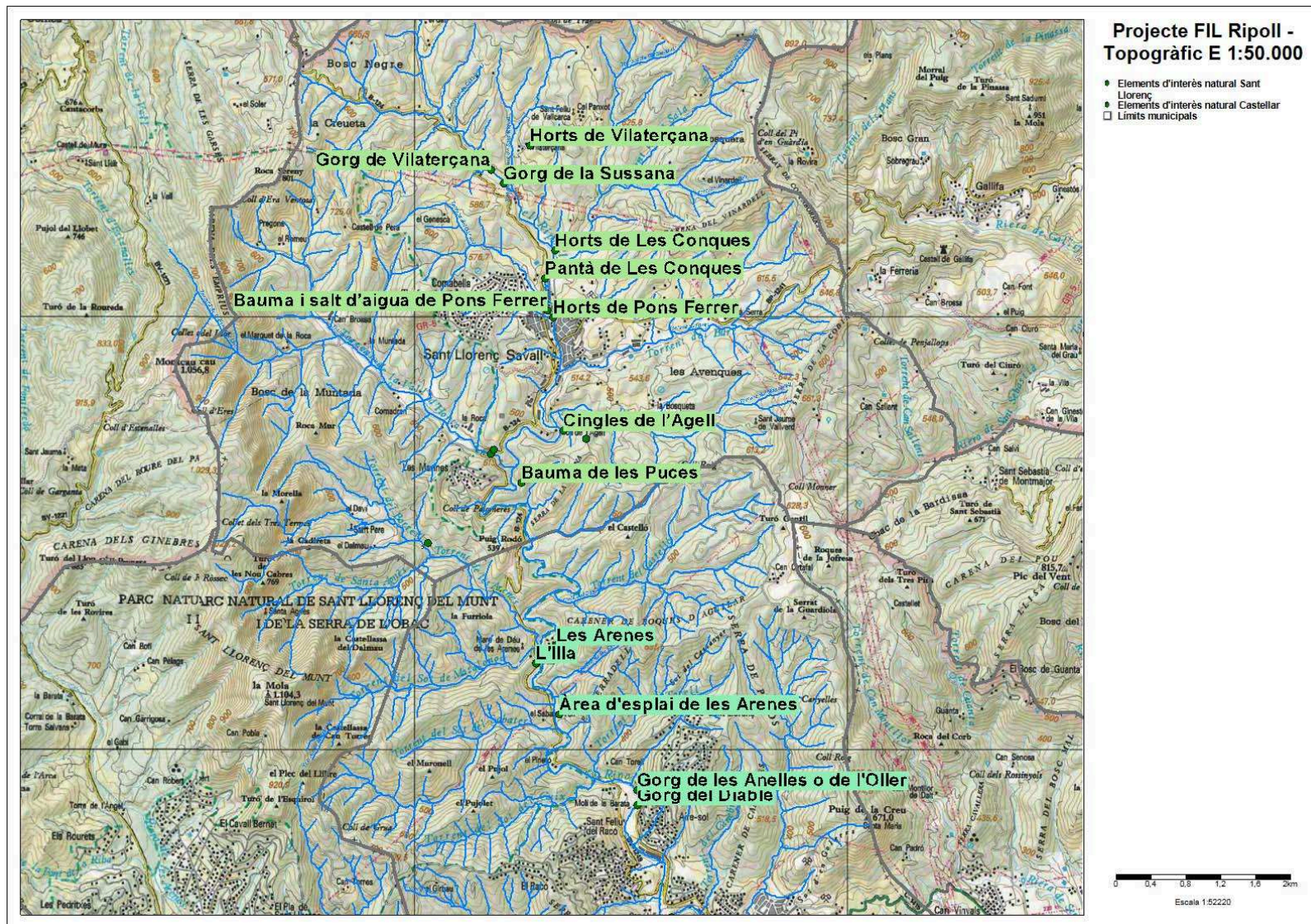
Mapa 6-6 Qualificació del sòl. Font: Projecte FIL (Consell Comarcal del Vallès Occidental, 2006b).



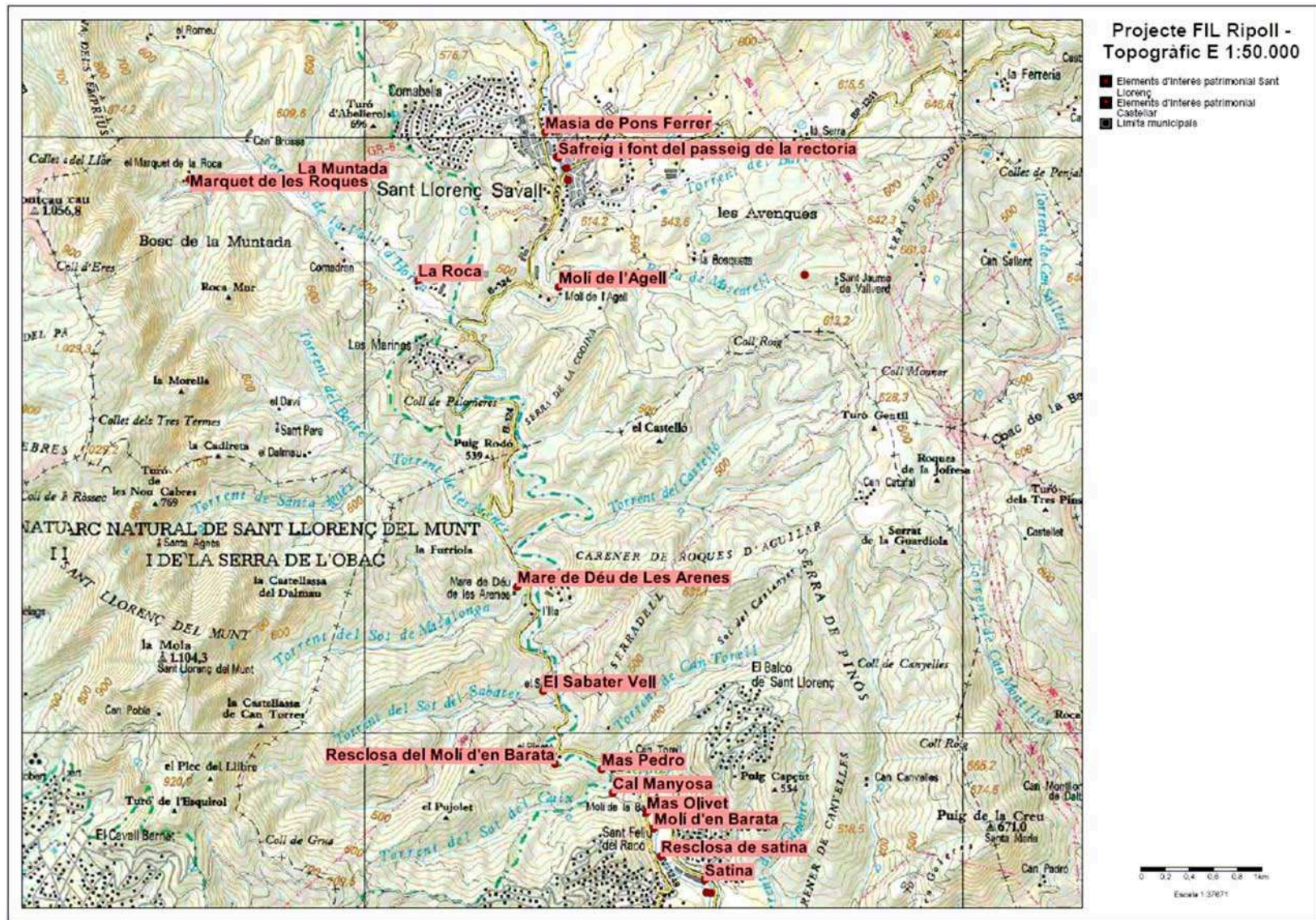
Mapa 6-7 Fonts de la conca alta del Ripoll. Font: Projecte FIL (Consell Comarcal del Vallès Occidental, 2006b).



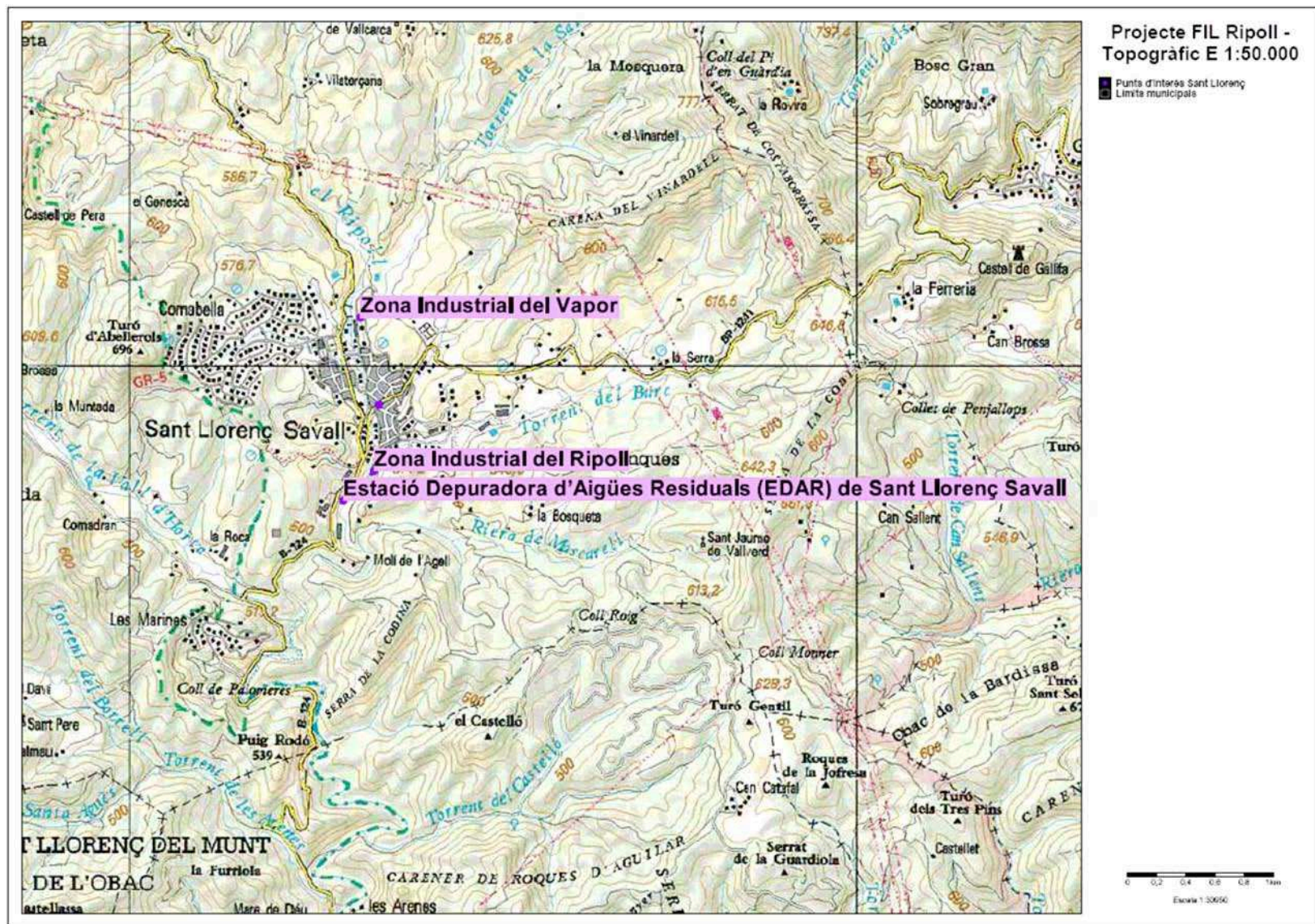
Mapa 6-8 Elements d'interès natural a la conca alta del Ripoll. Font: Projecte FIL (Consell Comarcal del Vallès Occidental, 2006b).



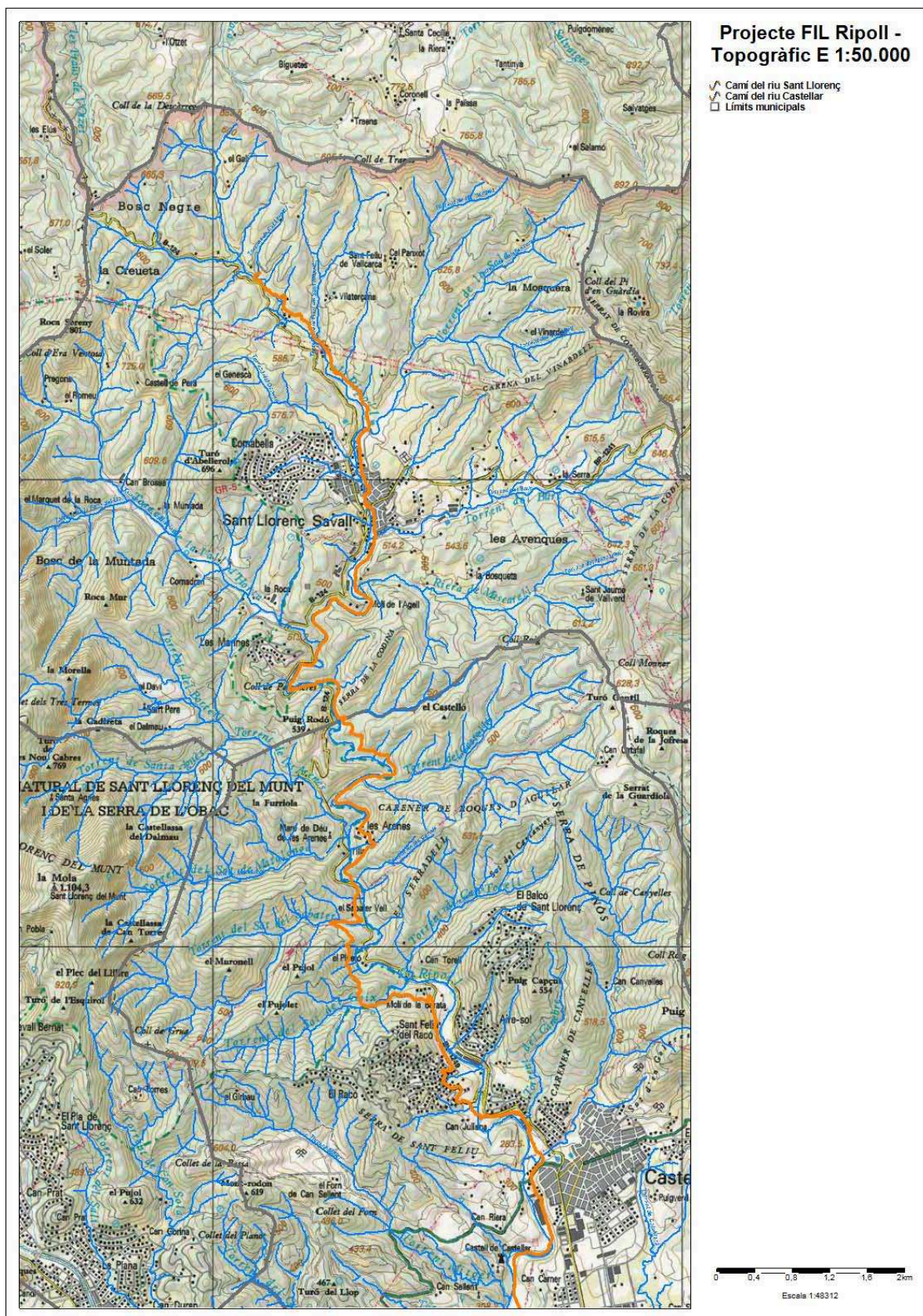
Mapa 6-9 Elements d'interès patrimonial a la conca alta del Ripoll. Font: Projecte FIL (Consell Comarcal del Vallès Occidental, 2006b).



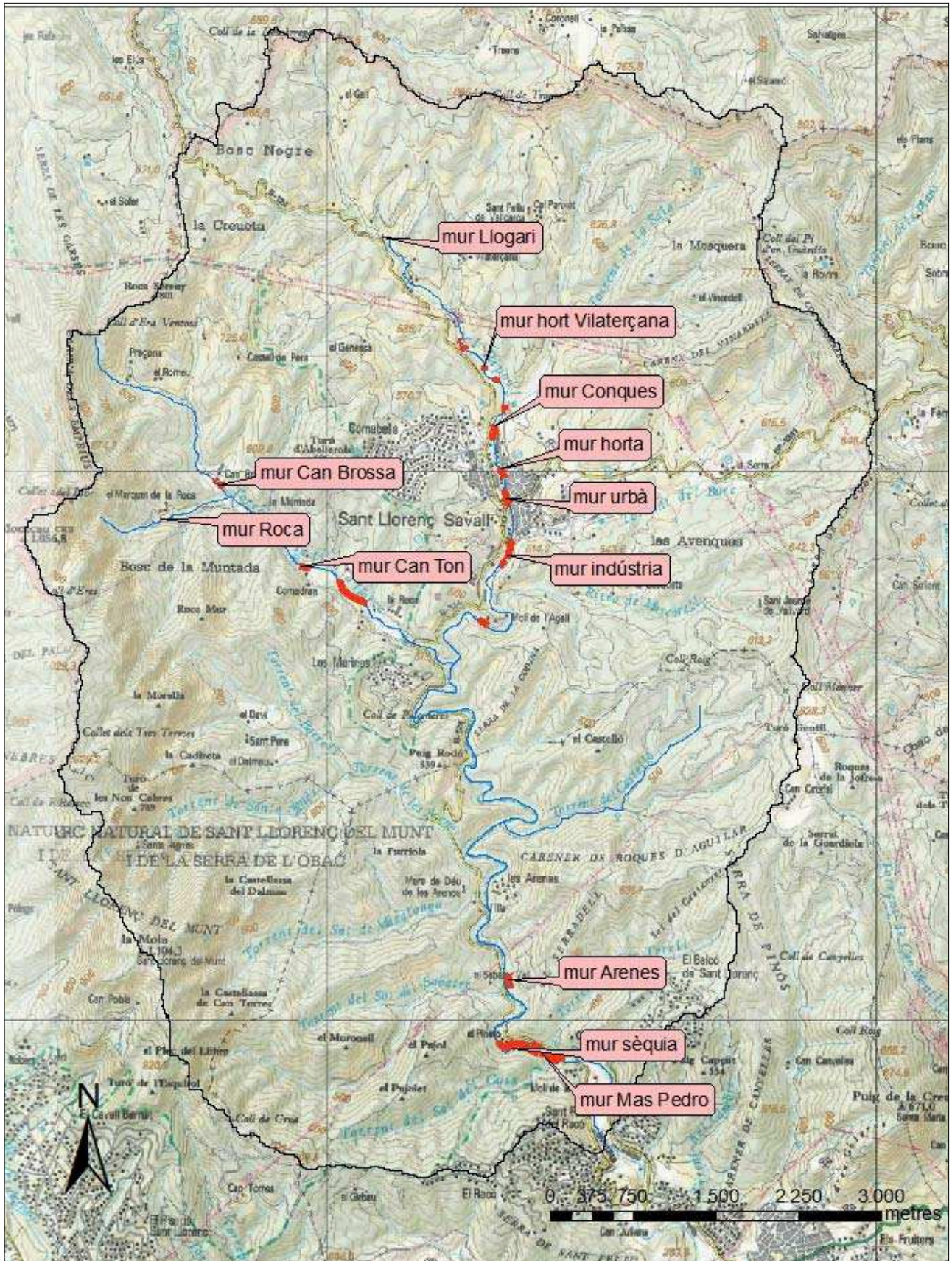
Mapa 6-10 Punts d'interès a Sant Llorenç Savall. Font: Projecte FIL (Consell Comarcal del Vallès Occidental, 2006b).



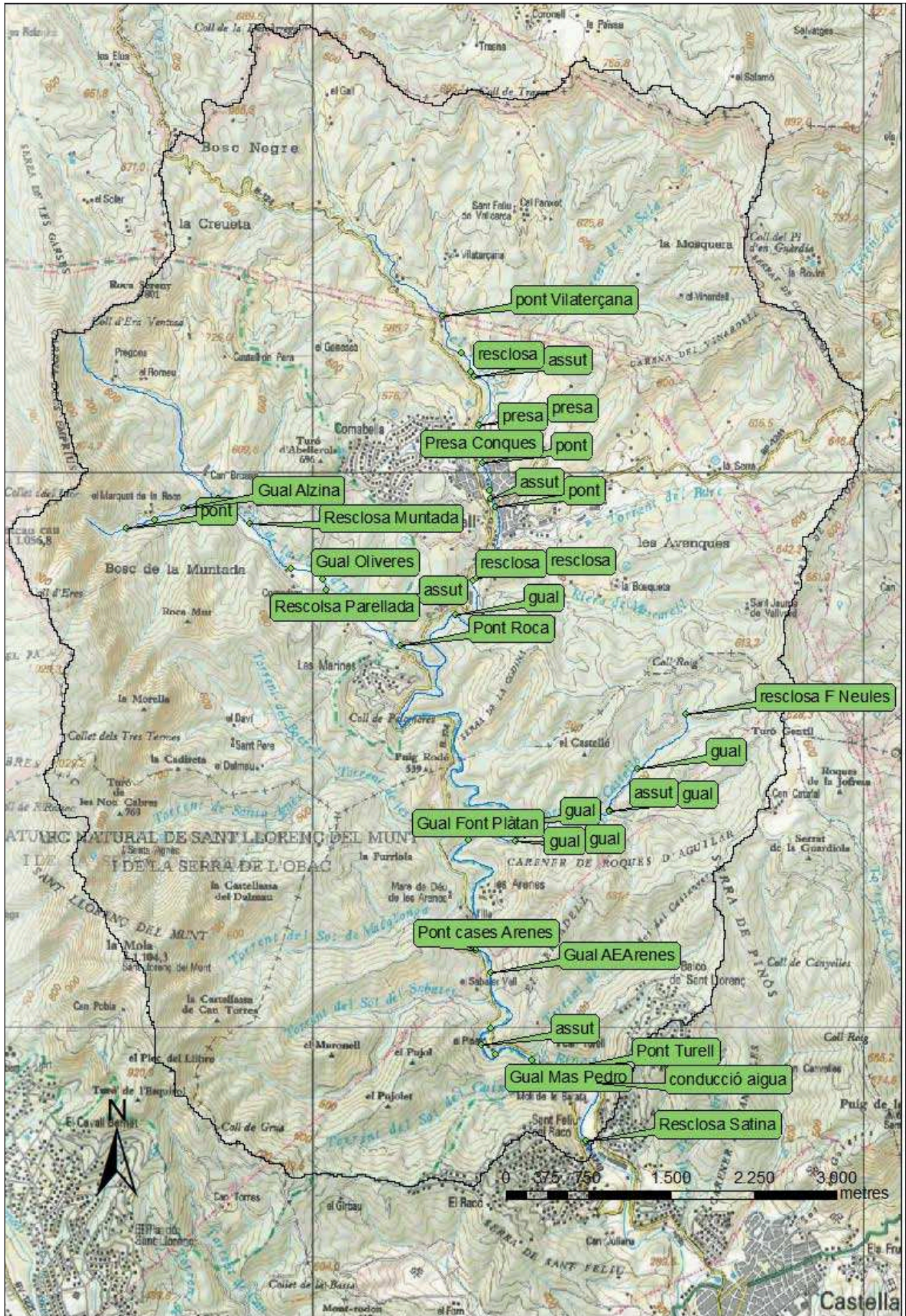
Mapa 6-11 Camí del riu a la conca alta del Ripoll. Font: Projecte FIL (Consell Comarcal del Vallès Occidental, 2006b).



Mapa 6-12 Mapa d'estructures longitudinals a la conca alta del Ripoll. Font: Elaboració pròpia a partir del recorregut de camp (gener 2007). Vegeu la informació de les estructures al fitxer *bd_estr_long.xls*.



Mapa 6-13 Mapa d'estructures transversals a la conca alta del Ripoll. Font: Elaboració pròpia a partir del recorregut de camp (gener 2007). Vegeu la informació de les estructures al fitxer *bd_estr_transv.xls*.



Mapa 6-14 Mapa d'altres estructures a la conca alta del Ripoll. Font: Elaboració pròpia a partir del recorregut de camp (gener 2007). Vegeu la informació de les estructures al fitxer *bd_estr_altres.xls*.

