

PMUS CASTELLAR DEL VALLÈS

Presentació de l'Anàlisi i Diagnòstic

alomon
CONSULTORIA DE MOVILIDAD



MOBILITY
CYCLING FRIENDLY



Ajuntament de
Castellà del Vallès

00.

CONTINGUT

CONTIGUT

01. OBJECTIUS DE LA PREDIAGNOSI

02. ENQUESTA DE MOBILITAT QUOTIDIANA

03. TREBALL DE CAMP

04. XARXA BÀSICA DE MOBILITAT: VIANANTS

05. XARXA BÀSICA DE MOBILITAT: BICICLETES

06. XARXA BÀSICA DE MOBILITAT: TRANSPORT PÚBLIC

07. XARXA BÀSICA DE MOBILITAT: VEHICLES PRIVATS MOTORITZATS

08. XARXA BÀSICA DE MOBILITAT: APARCAMENT

09. XARXA BÀSICA DE MOBILITAT: DISTRIBUCIÓ URBANA DE MERCADERIES (DUM)

10. EXTERNALITATS

11. CONCLUSIONS

01.

OBJECTIUS DE LA PREDIAGNOSI

01. OBJECTIUS DE LA PREDIAGNOSI

POTENCIAR I PROMOURE LA MOBILITAT ACTIVA

FOMENTAR LA INTERMODALITAT

CONNECTAR EL NUCLI PRINCIPAL I LES URBANITZACIONS MITJANÇANT MOBILITAT ACTIVA

GESTIONAR LA MOBILITAT MOTORITZADA

MILLORAR LA JERARQUIA URBANA

02.

ENQUESTA DE MOBILITAT QUOTIDIANA

02. ENQUESTA DE MOBILITAT QUOTIDIANA

NÚM. ENQUESTES

400 enquestes



DISSENY MOSTRAL

Segons quotes
d'edat i gènere



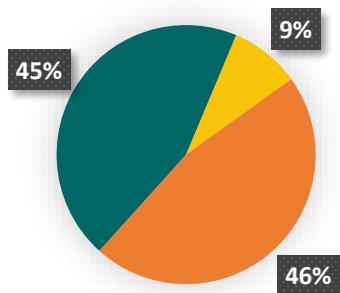
PONDERACIÓ

Segons dades
del Padró



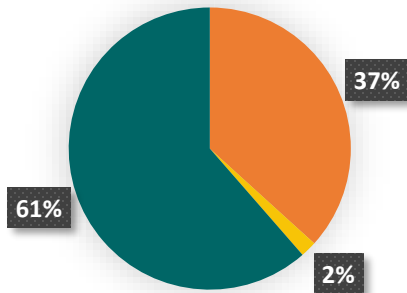
02. ENQUESTA DE MOBILITAT QUOTIDIANA

MITJANS DE TRANSPORT

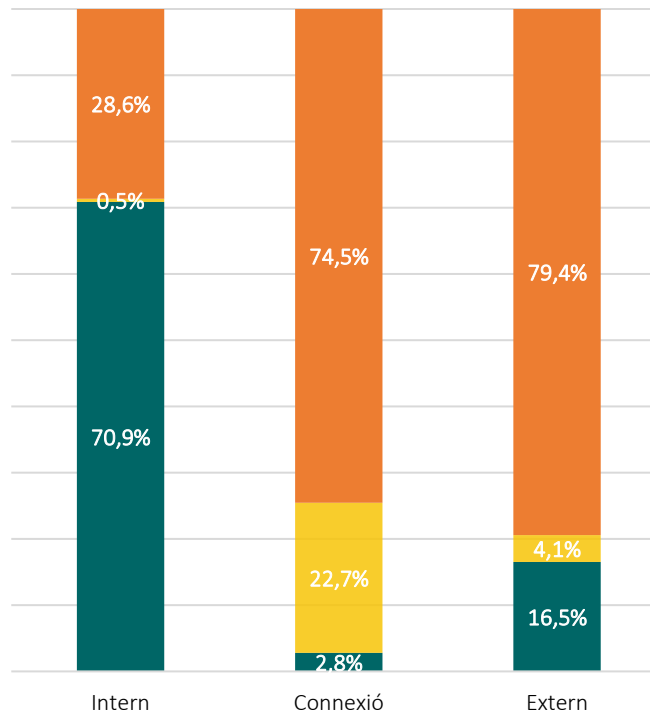
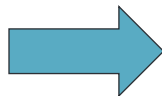


■ No motoritzat ■ Transport públic ■ Transport privat

TIPOLOGIA DELS DESPLAÇAMENTS



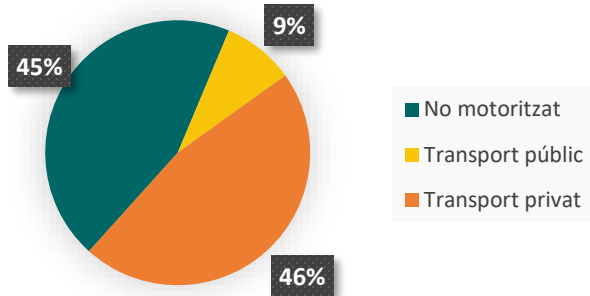
■ Connexió ■ Extern ■ Intern



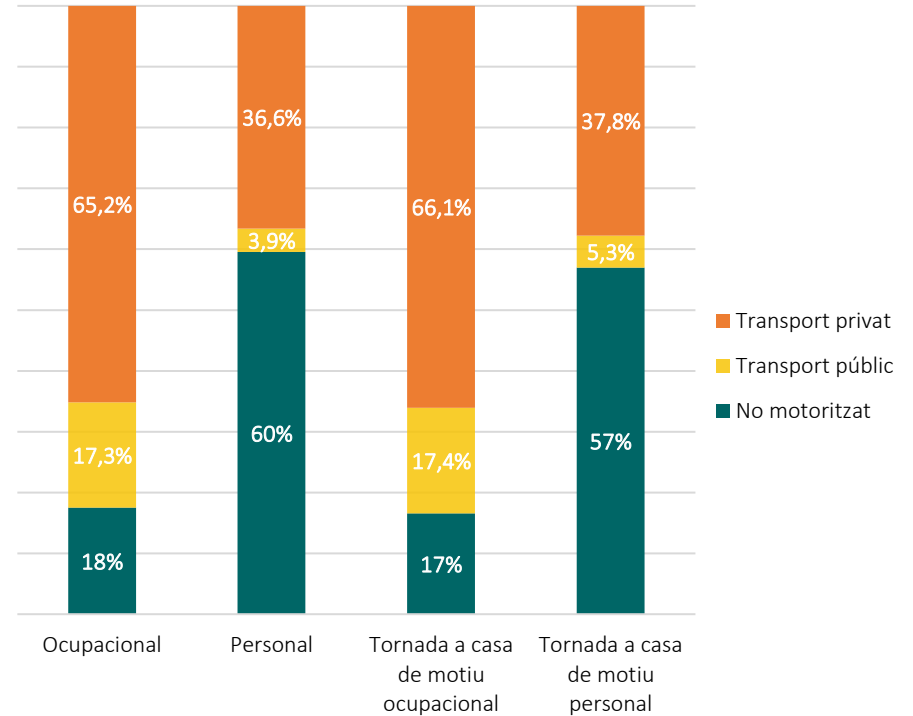
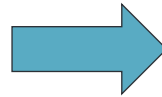
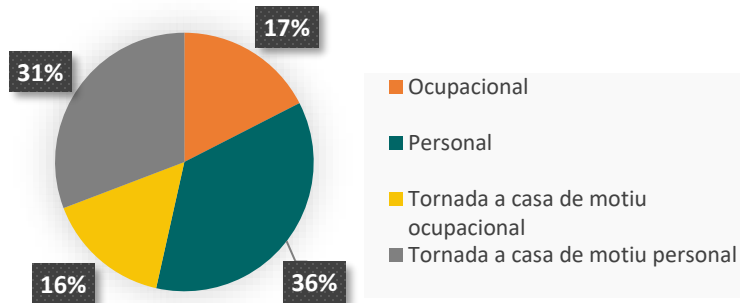
■ Transport privat
■ Transport públic
■ No motoritzat

02. ENQUESTA DE MOBILITAT QUOTIDIANA

MITJANS DE TRANSPORT

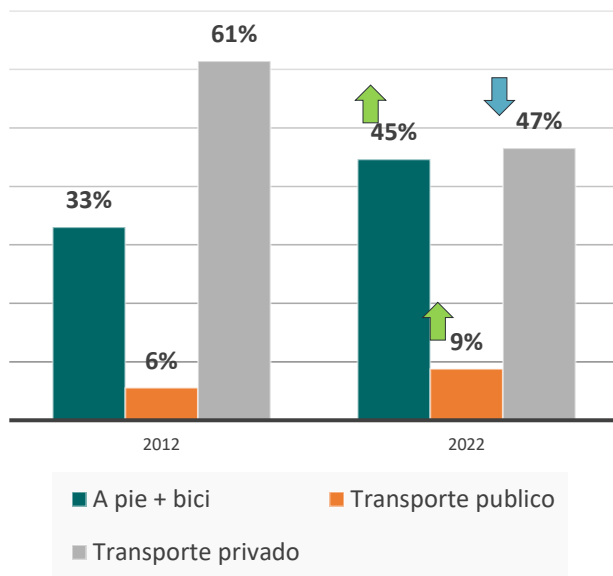


MOTIU DEL DESPLAÇAMENT

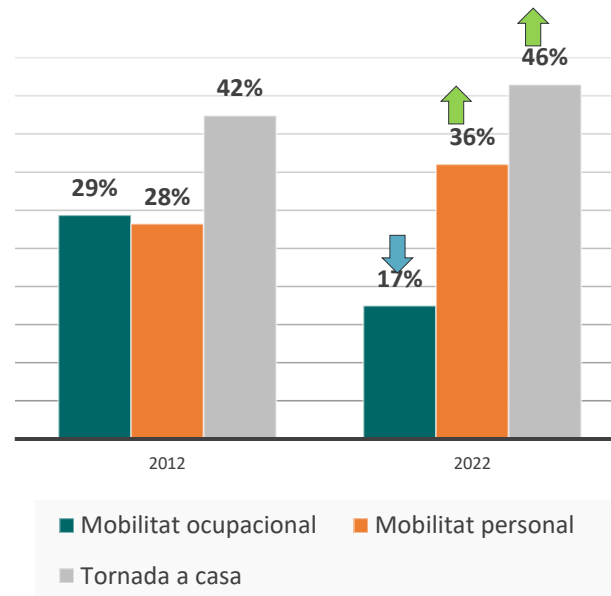


02. ENQUESTA DE MOBILITAT QUOTIDIANA: CANVIS A LA MOBILITAT

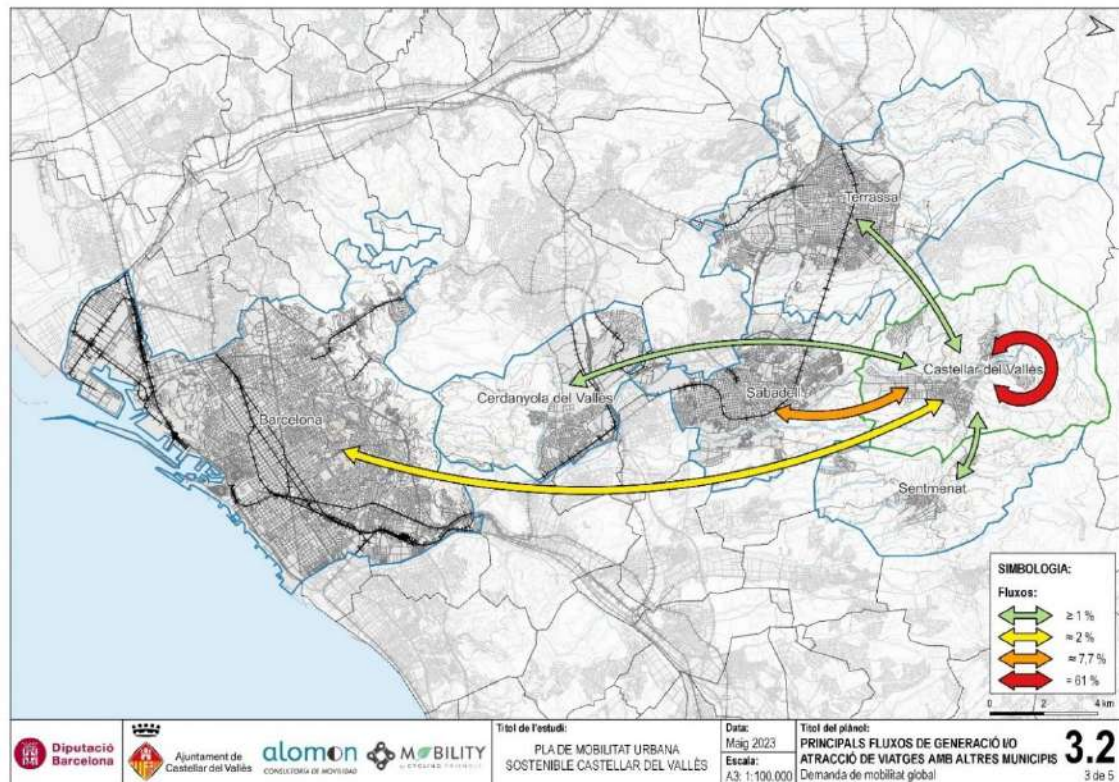
MODE DE DESPLAÇAMENT



MOTIU DELS DESPLAÇAMENTS



02. ENQUESTA DE MOBILITAT QUOTIDIANA



FLUXOS PRINCIPALS

Castellà del Vallès (61%)

Viatges a Sabadell (7,7%)

Barcelona (2%)

Cerdanyola del Vallès, Terrassa i
Sentmenat (1%)

03.

TREBALL DE CAMP



03. TREBALL DE CAMP

- **Aforaments mecànics:**
3 interseccions (24 hores)
- **Aforaments manuals:**
7 punts – 2 aforadors
- **Aforaments manuals (vianant-bici):**
9 punts – 1 aforador
- **Inventari d'aparcament:**
5 seccions – 1 aforador
- **Estudi de rotació:**
Zona blava – 1 aforador

REALITZAT DEL 8 AL 10 DE FEBRER (2023)

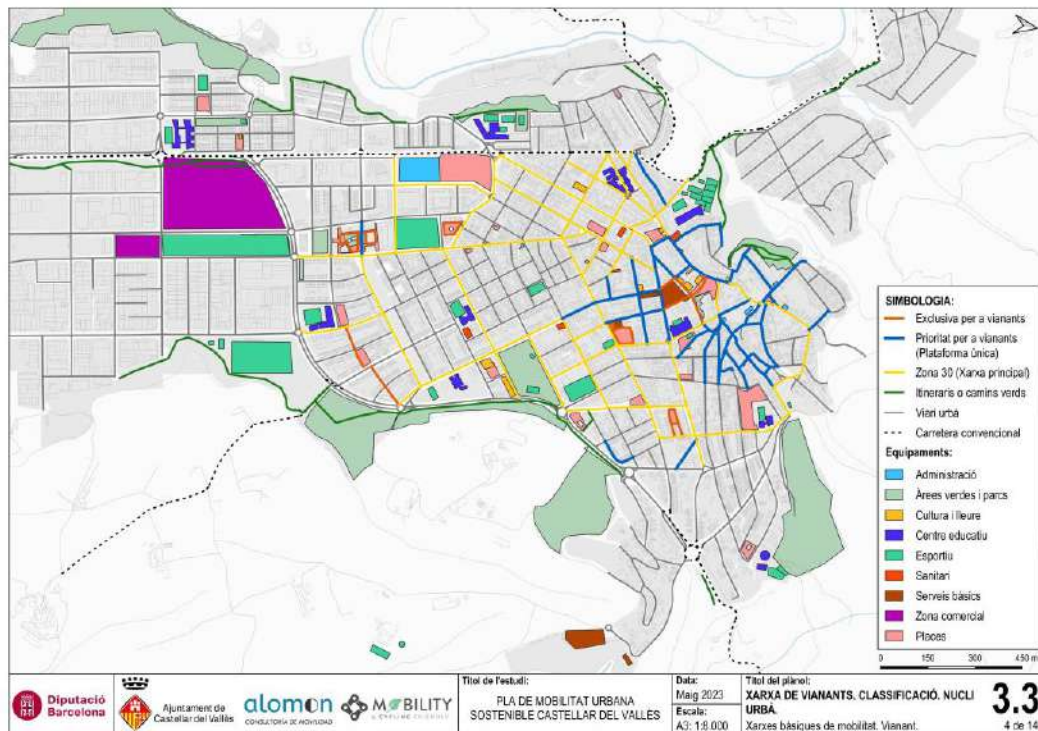


04.

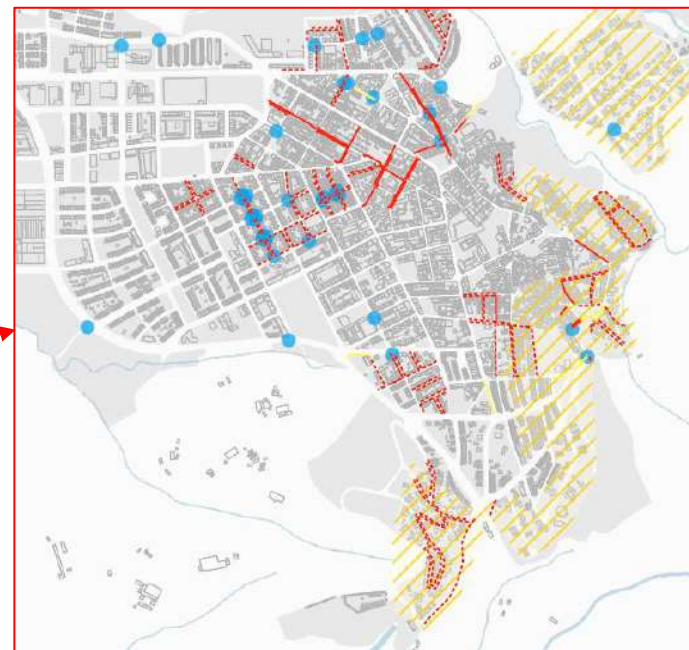
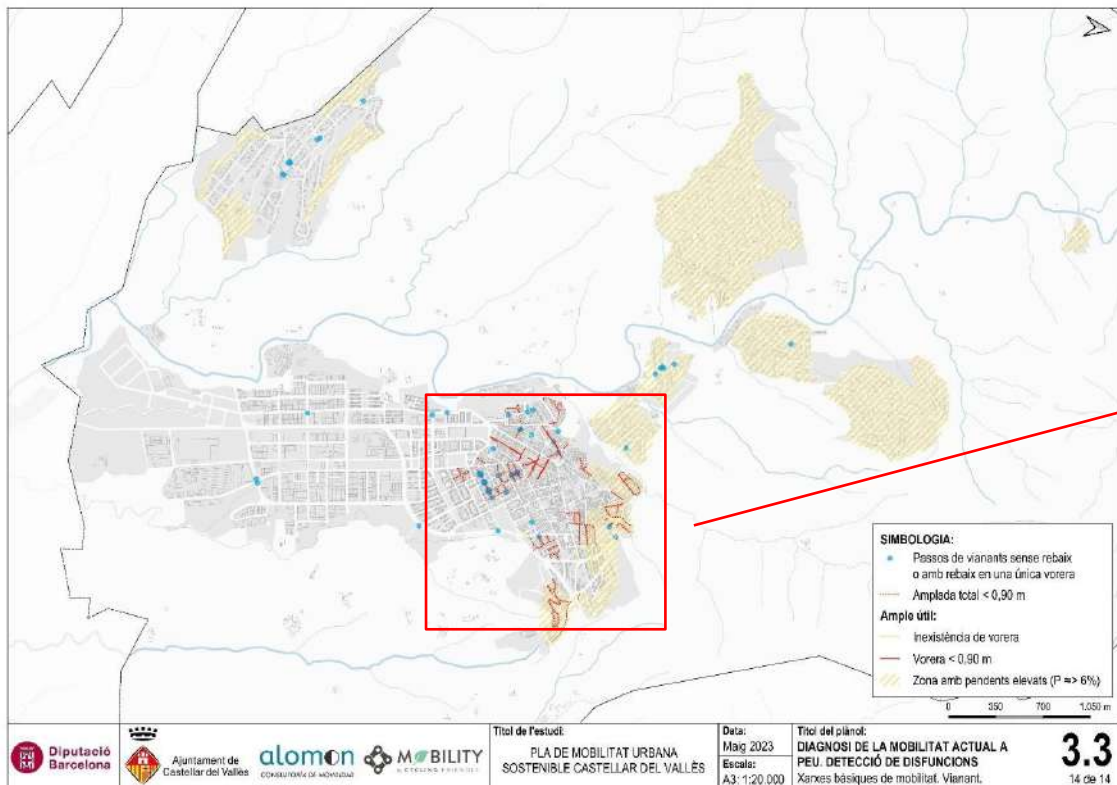
XARXA BÀSICA DE MOBILITAT: VIANANTS

04. XARXA BÀSICA DE MOBILITAT: VIANANTS

- **Anar a peu** → principal mitjà de transport pel nucli urbà de Castellar
- **Manca d'infraestructures** de vianants per **connectar les urbanitzacions** amb el centre urbà
- 1/3 de voreres del centre, zona antiga i urbanitzacions són < 90 cm
- Major accessibilitat (nou Pla)
 - Passos de vianants accessibles
 - Col·locació de rampes
- **Illa del Centre (2017)** → augment de l'amplada de les voreres i vies de plataforma única
- Itineraris urbans i verds → continus i accessibles



04. XARXA BÀSICA DE MOBILITAT: VIANANTS



***Carrer de Prat
de la Riba***

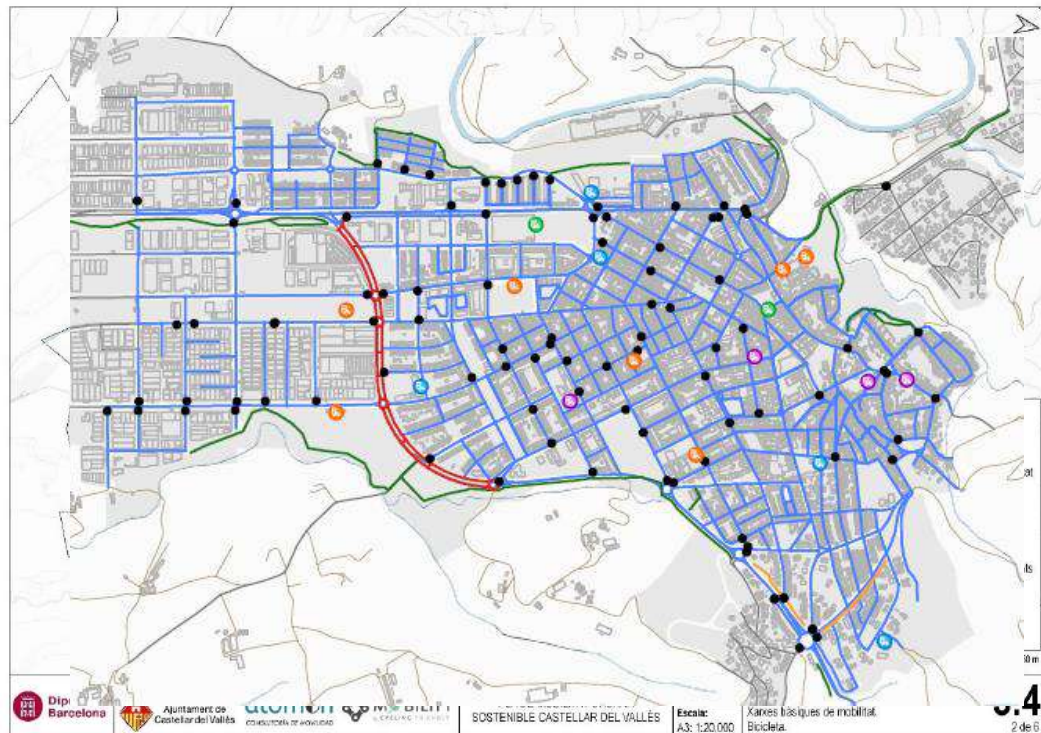


05.

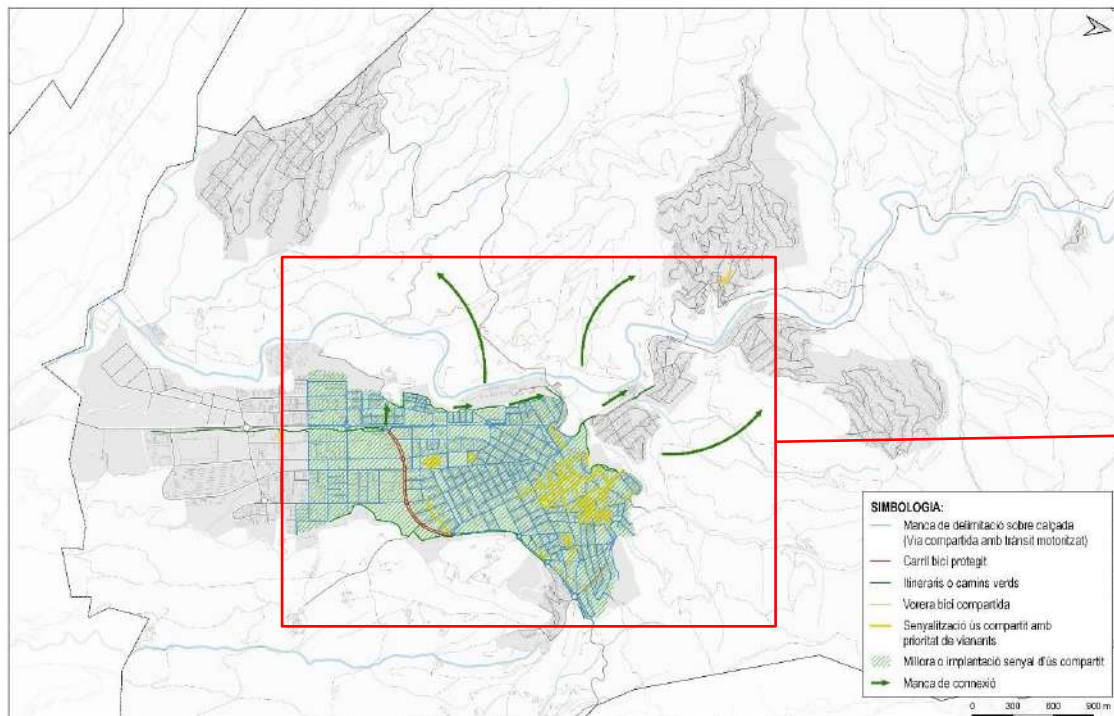
XARXA BÀSICA DE MOBILITAT: BICICLETES

05. XARXA BÀSICA DE MOBILITAT: BICICLETES

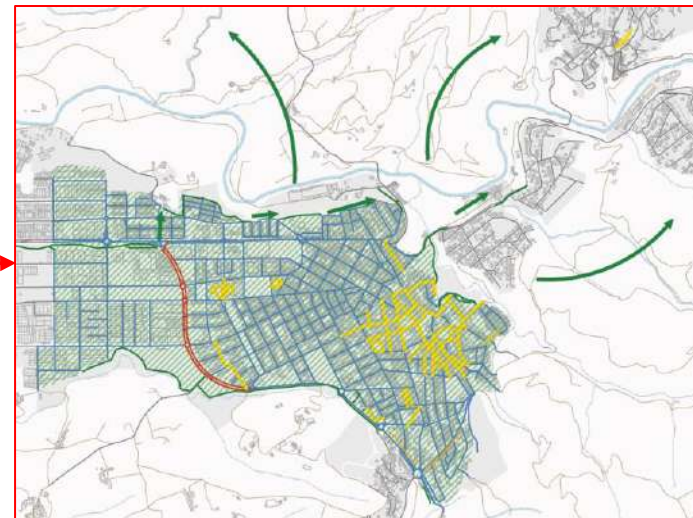
- Transport en bicicleta **escàs** → **Manquen infraestructures ciclables** connectades, atractives i segures
- **Carrers compartits** (90% aprox.)
- Elements favorables → Perfil pla i aparcabicis als punts generadors de mobilitat
- Camins verds connectats mitjançant el carril bici de ronda Tolosa



05. XARXA BÀSICA DE MOBILITAT: BICICLETES



- **Ampliar les connexions** de la xarxa ciclista a la resta de nuclis de Castellà



Ronda de Tolosa



Espai Tolrà

Carrer de Portugal

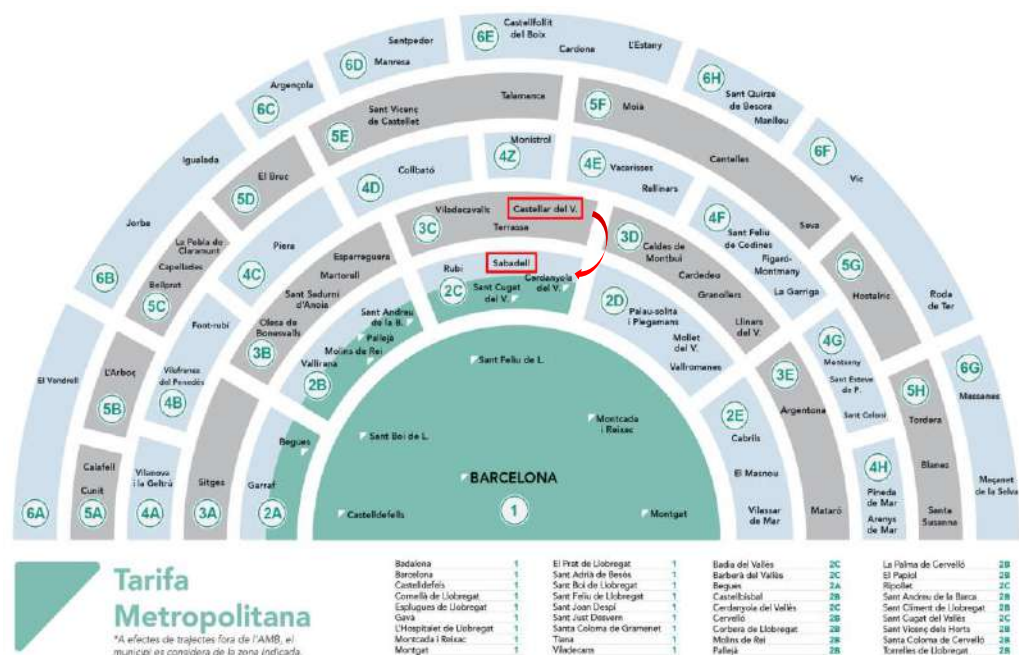


06.

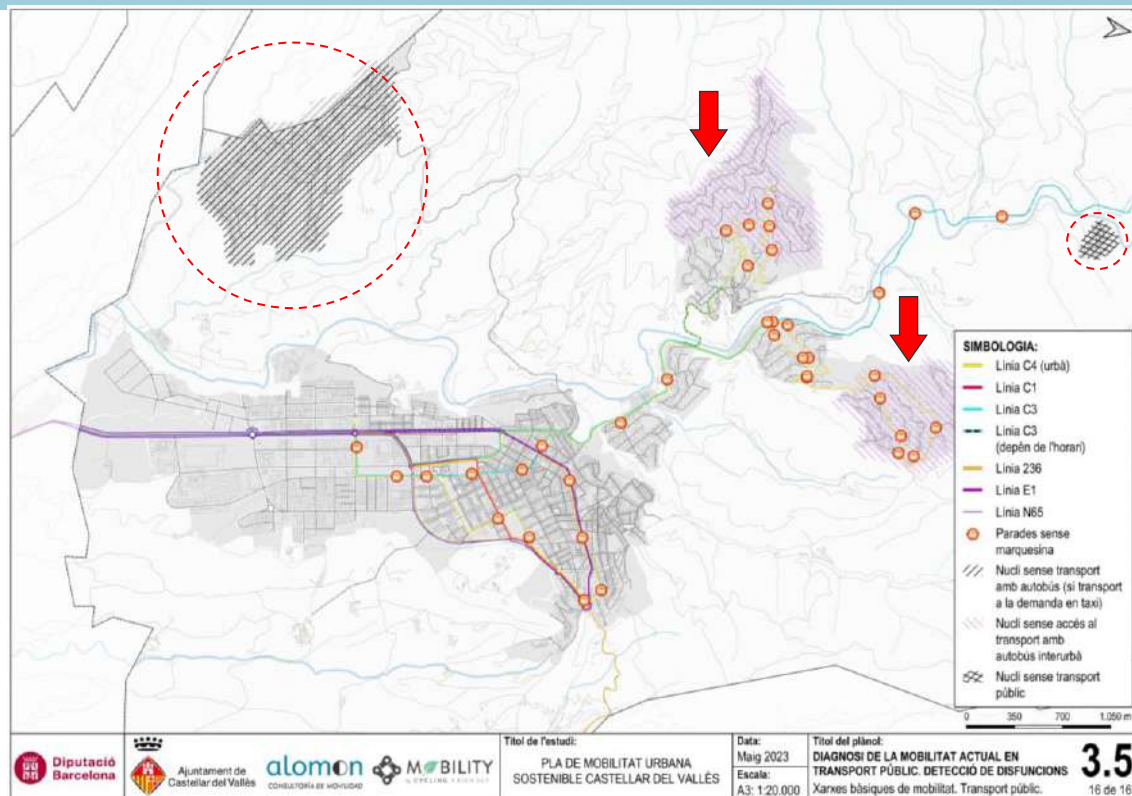
XARXA BÀSICA DE MOBILITAT: TRANSPORT PÚBLIC

06. XARXA BÀSICA DE MOBILITAT: TRANSPORT PÚBLIC

- 5 línies interurbanes (1 nocturna) i 1 urbana
- Línia C6 (Can Font) → **Transport a demanda**
- Línies interurbanes que connecten amb Sabadell o Barcelona durant **tots els dies de la setmana**
- Grans contrastos de parades d'autobús
- 2 punts d'**intercanvi modal a Sabadell** → bona coordinació d'horaris
- **Baixa freqüència de transport públic** els caps de setmana o festius a determinades **urbanitzacions**
- Necessitat d'esmenar la **forquilla temporal** sense servei **entre el nocturn i el diürn**
- La zona tarifària de Castellar perjudica els desplaçaments → necessitat d'integrar-se a la zona 2



06. XARXA BÀSICA DE MOBILITAT: TRANSPORT PÚBLIC



07.

XARXA BÀSICA DE MOBILITAT: VEHICLES PRIVATS MOTORITZATS

07. XARXA BÀSICA DE MOBILITAT: VEHICLES PRIVATS MOTORITZATS

Ctra. de Prats de Lluçanès (B-124):
tram més demandat cap a Sabadell

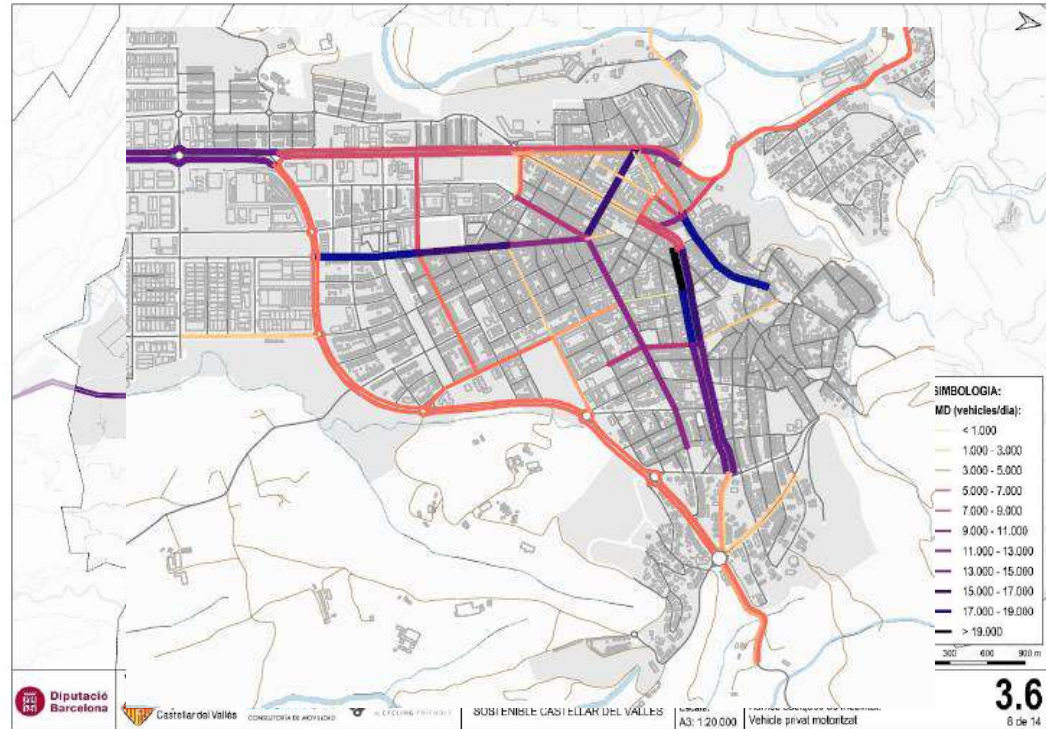
C-1415a: major flux cap a Sentmenat que a Matadepera i
Terrassa, encara que amb tendències similars

Travesseres amb punts conflictius: encreuament de “els
Pedrissos” i carretera Sabadell-Sant Llorenç amb c/ del Molí

Dins de Castellar: altes intensitats en
ctra. Sentmenat, c/ Barcelona

Rotondes: en vies de la xarxa primària
(rondes Tolosa i Llevant)

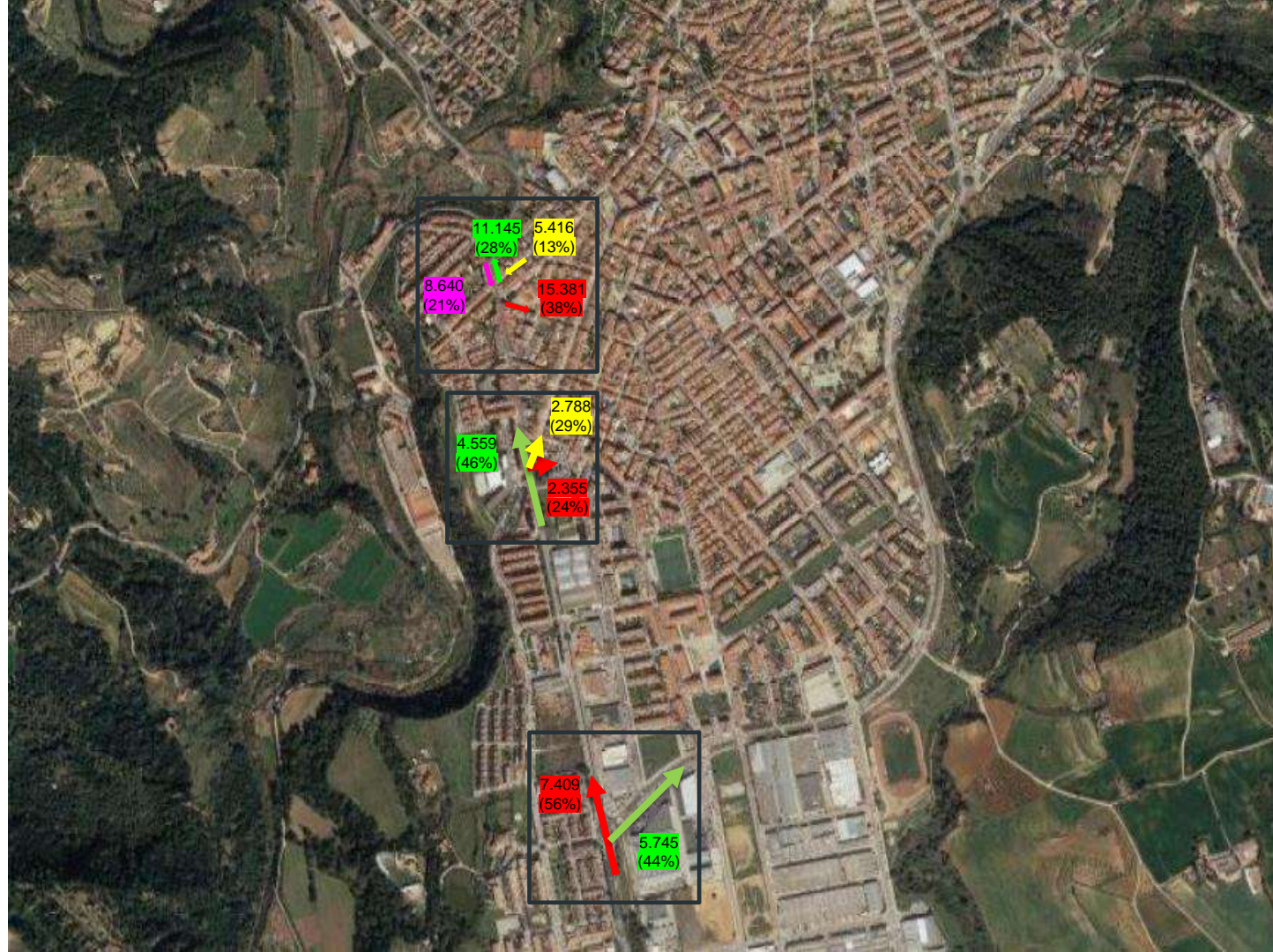
Rondes Tolosa i Llevant sense grans volums de trànsit



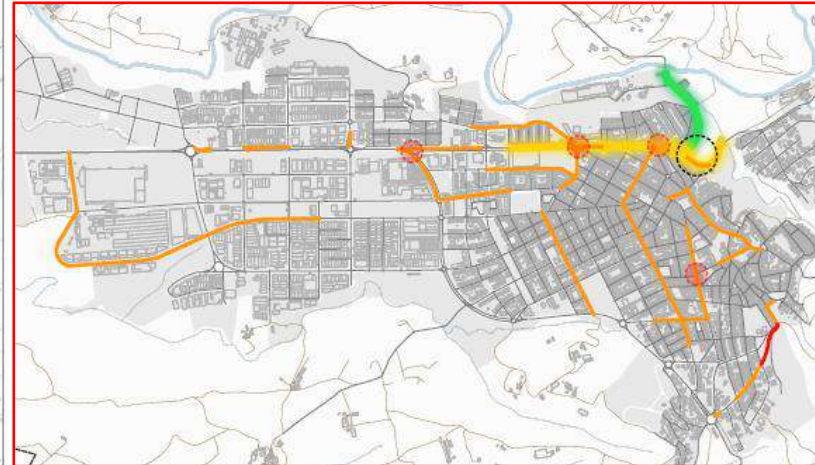
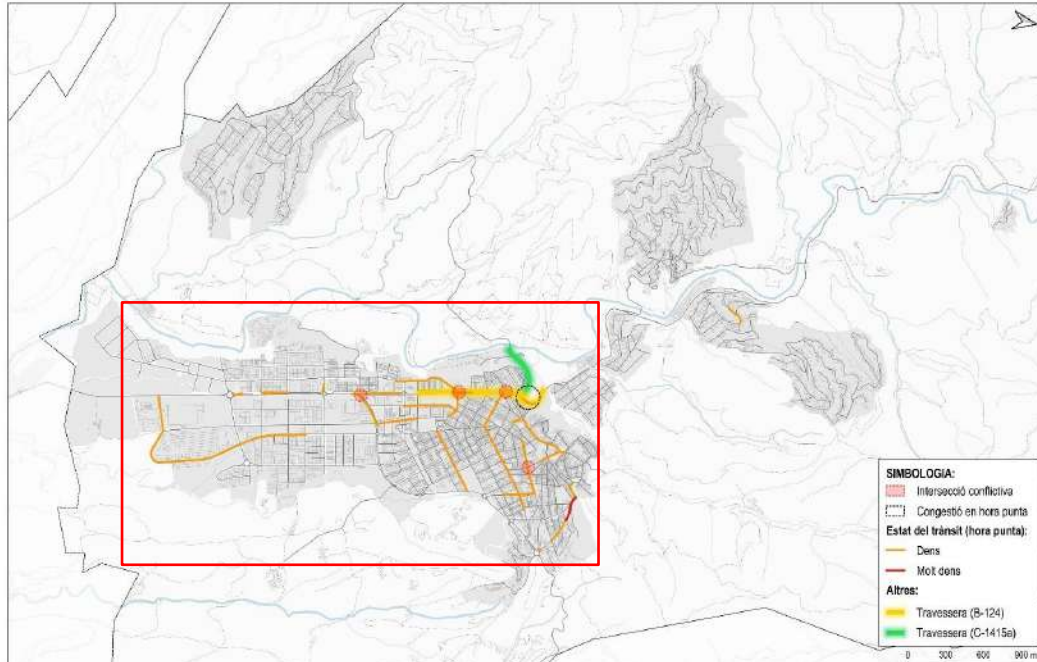
***Intersecció “els
Pedrissos”***



07. XARXA BÀSICA DE MOBILITAT: VEHICLES PRIVATS MOTORITZATS



07. XARXA BÀSICA DE MOBILITAT: VEHICLES PRIVATS MOTORITZATS

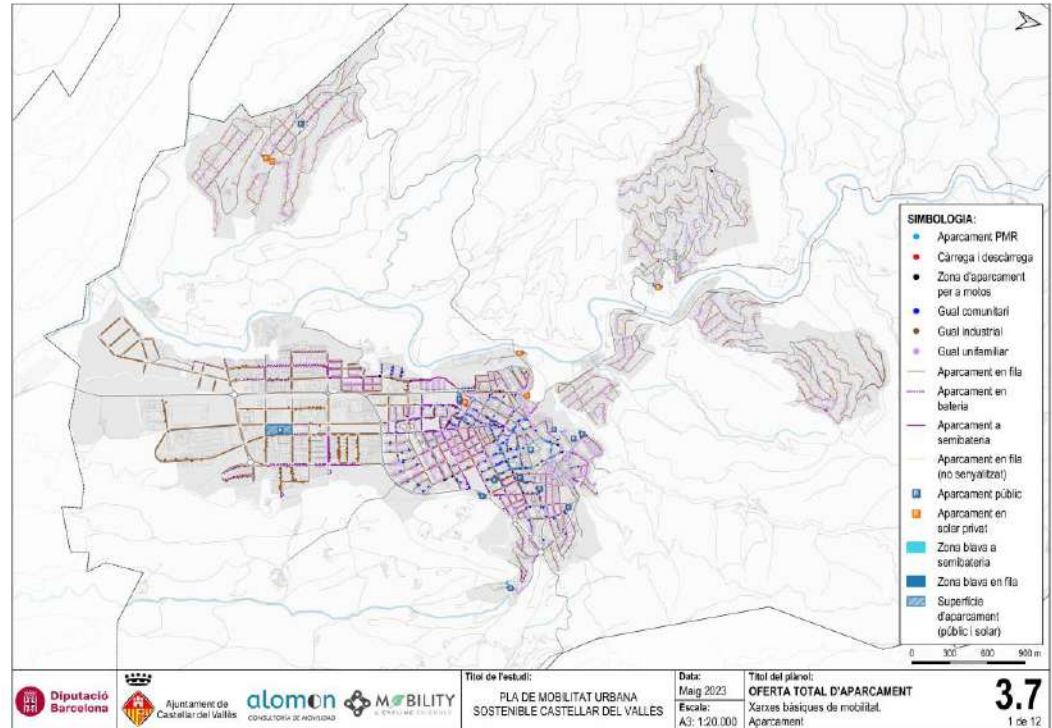


08.

XARXA BÀSICA DE MOBILITAT: APARCAMENT

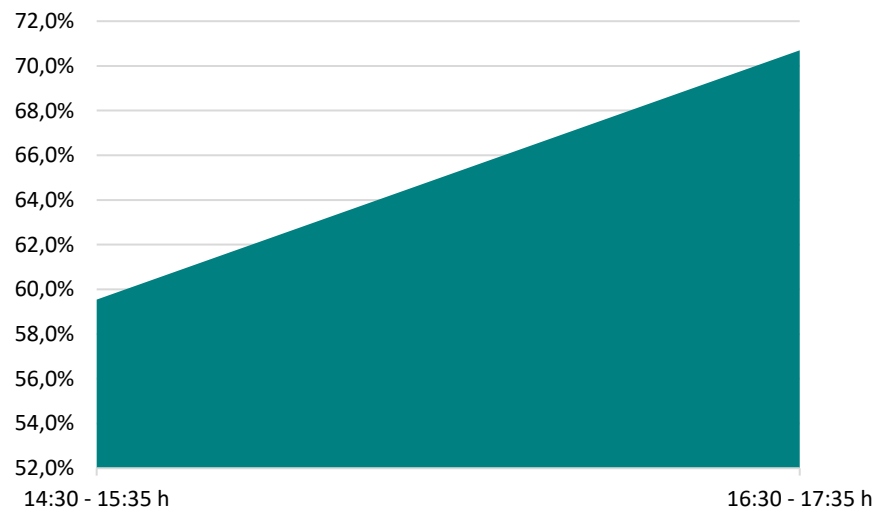
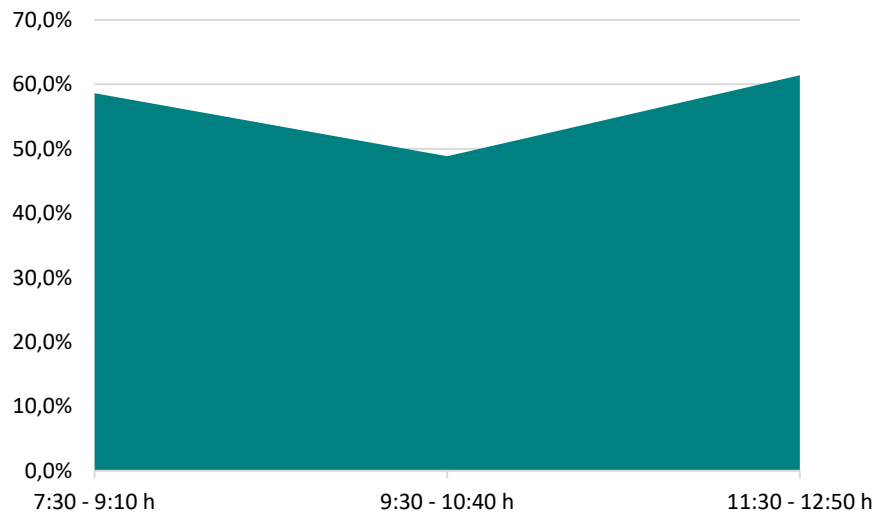
08. XARXA BÀSICA DE MOBILITAT: APARCAMENT

- **Àmplia oferta** d'estacionament
- **Zona blava:** rotació i ocupació no gaire elevades. Estadades curtes (< 2 hores)
- **Carrers del centre** amb 80% o més de la seva ocupació en alguns trams del dia
- Ocupacions totals majors **al 100%: estacionaments indeguts** (a guals)



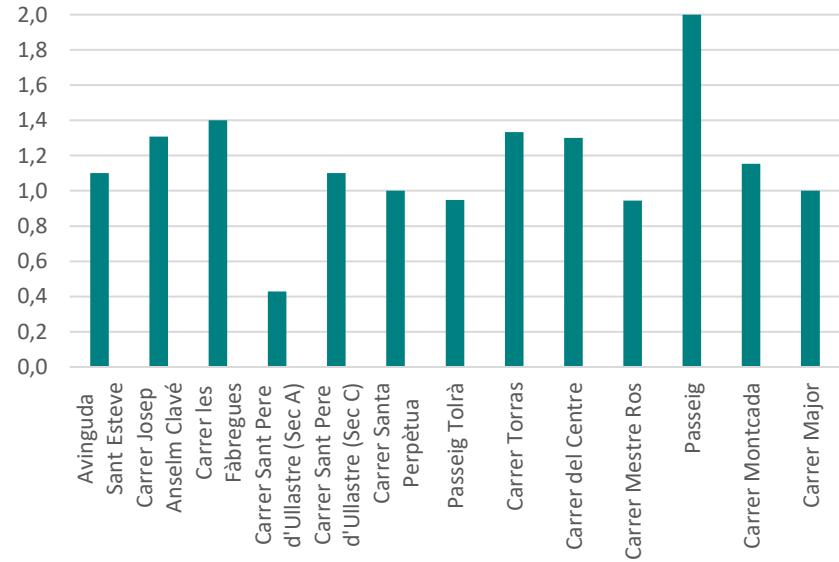
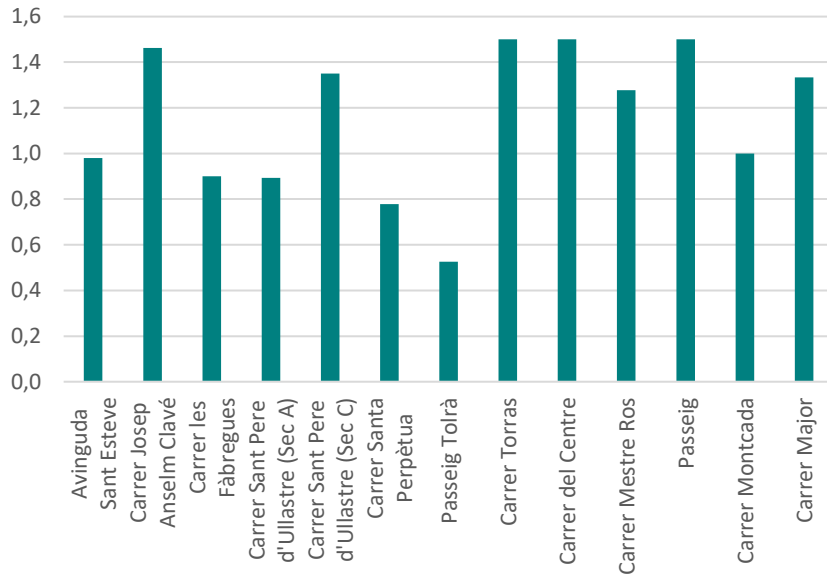
08. XARXA BÀSICA DE MOBILITAT: APARCAMENT

GRAU D'OCUPACIÓ

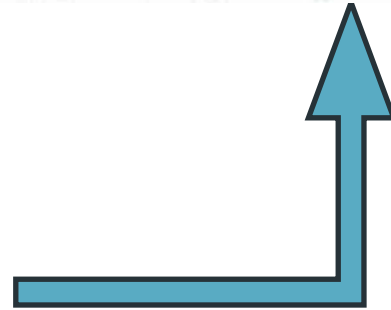
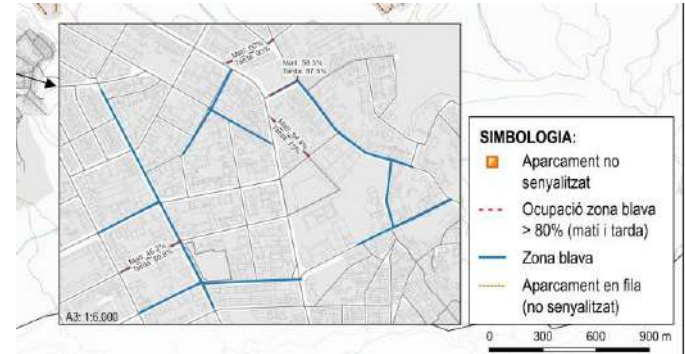
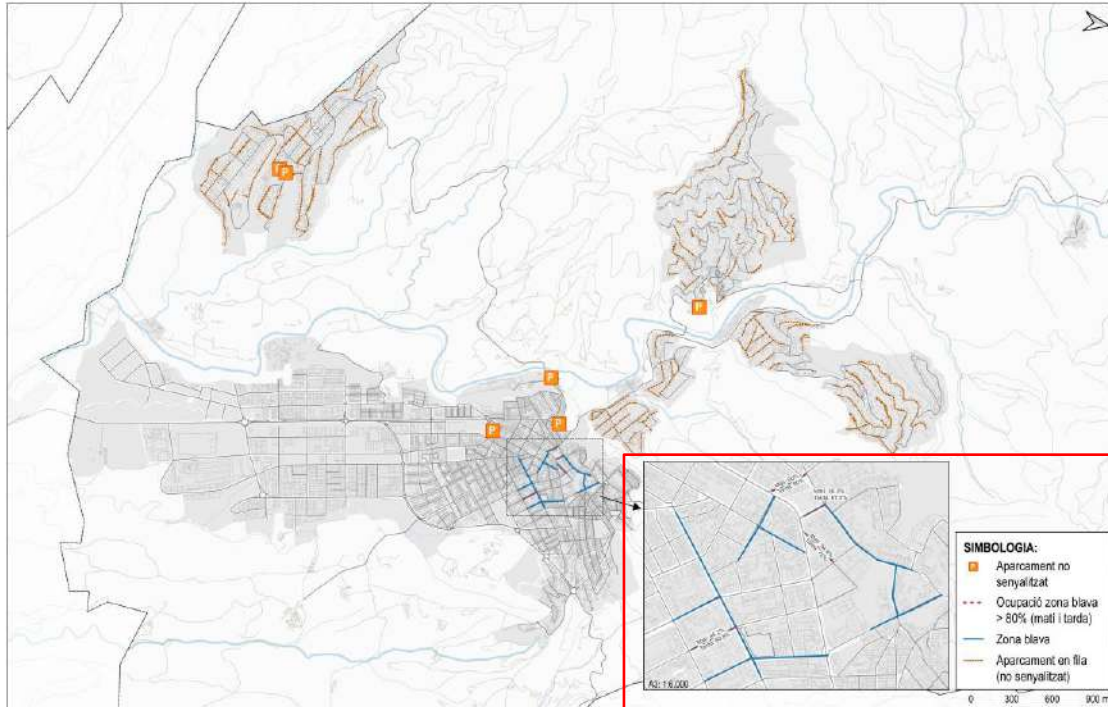


08. XARXA BÀSICA DE MOBILITAT: APARCAMENT

GRAU DE ROTACIÓ



08. XARXA BÀSICA DE MOBILITAT: APARCAMENT

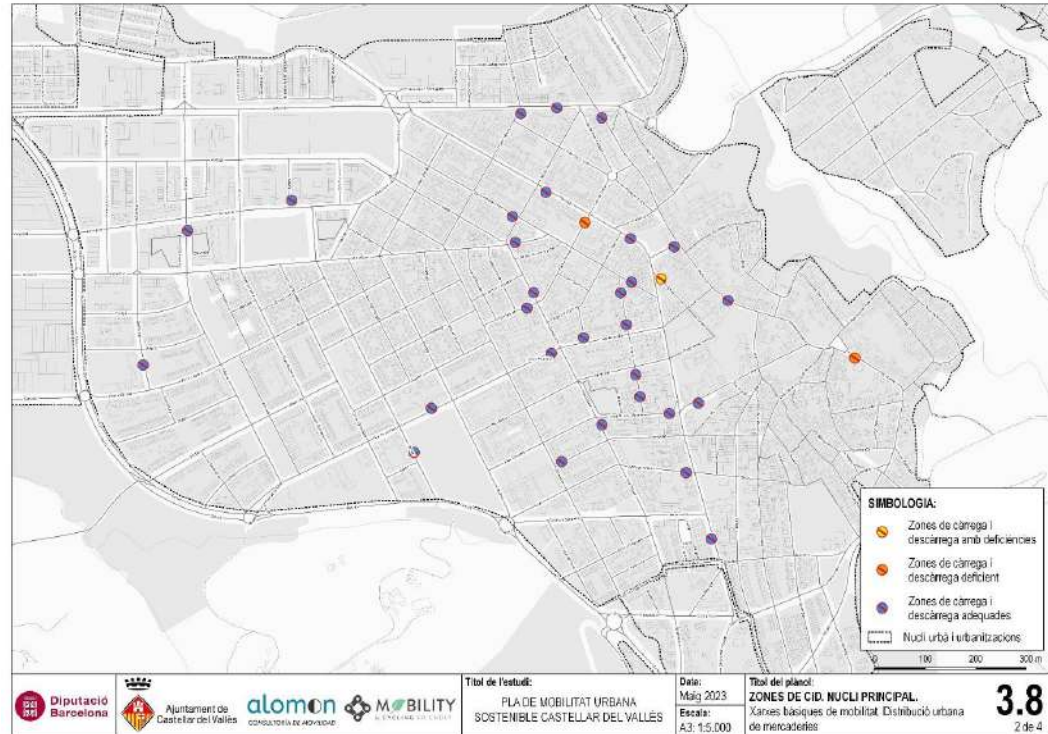


09.

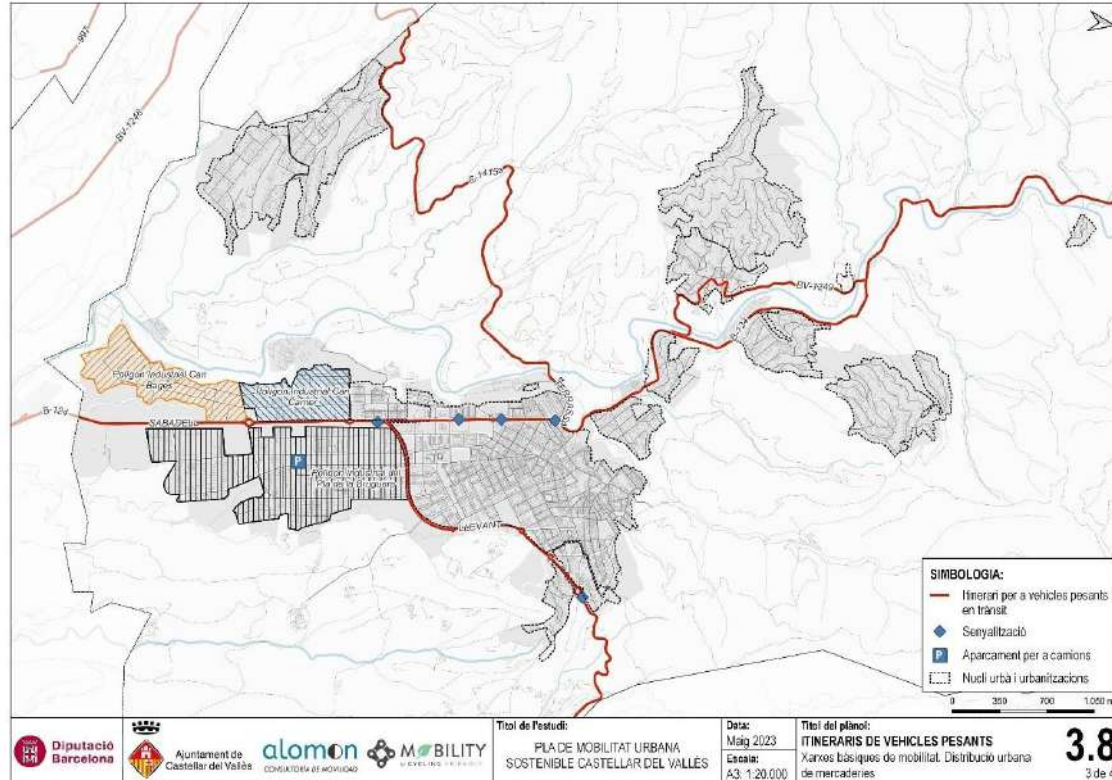
XARXA BÀSICA DE MOBILITAT: DISTRIBUCIÓ URBANA DE MERCADERIES (DUM)

09. XARXA BÀSICA DE MOBILITAT: DISTRIBUCIÓ URBANA DE MERCADERIES (DUM)

- **Senyalització d'itinerari** de vehicles pesants en trànsit
- **Aparcament dissuasiu per a camions** a Pla de la Bruguera
- Places de **càrrega i descàrrega** → correcta accessibilitat i senyalització
- No hi ha sistemes que validin el compliment correcte de l'estacionament
- **Ocupació de places de càrrega i descàrrega en carrers centrals** (Major o Santa Perpètua)



09. XARXA BÀSICA DE MOBILITAT: DISTRIBUCIÓ URBANA DE MERCADERIES (DUM)



***Encreuament Passeig -
c. 14 de Abril -
c. Doctor Rovira***



10.

EXTERNALITATS

10. EXTERNALITATS

Pla Local de Seguretat Viària

- Intervenció als punts més conflictius per a prevenir accidents

Nou Pla d'accessibilitat

- Actuacions realitzades a les xarxes de mobilitat municipals fomentant l'accessibilitat universal

Dades de contaminació acústica i ambiental baixes i adequades per a zones urbanes

11.

CONCLUSIONS

11. CONCLUSIONS



Augment dels desplaçaments interns a peu a Castellar (**Illa del Centre**) → es potencia l'accessibilitat



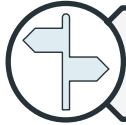
Els desplaçaments de connexió amb vehicle privat → **saturació a les entrades a Castellar**



Oferta d'estacionament adequada



Manca d'infraestructures ciclistes connectades, atractives i segures



Baix ús de les rondes Tolosa i Llevant



Disfuncions als horaris d'autobusos nocturns i diürns



Hàndicap respecte a la **zona tarifària** on s'inclou Castellar



Problemàtica de circulació del transport públic a les urbanitzacions per l'estacionament indegut



Zona blava demandada, però sense assolir saturació. Estadades curtes.



Utilització de les zones de càrrega i descàrrega

GRÀCIES PER LA SEVA ATENCIÓ!

alomon
CONSULTORIA DE MOVILIDAD



MOBILITY
by CYCLING FRIENDLY



Ajuntament de
Castellar del Vallès