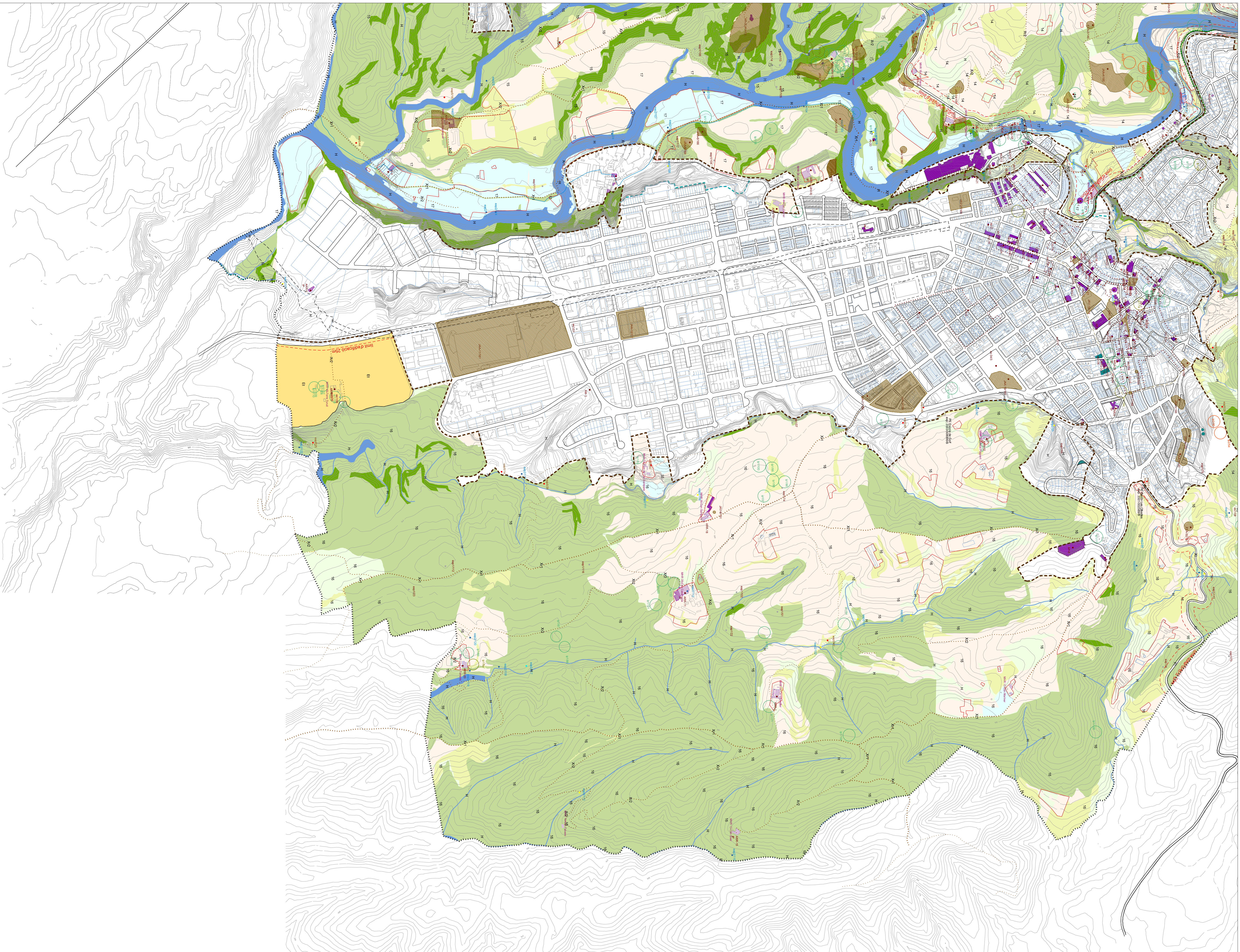


RÈGIM DEL SÒL

- ..... Límit de terme municipal
- - - - Límit de classificació
- Límit de qualificació
- Reserva viària desdoblament
- ===== Reserva ferroviària

CLASSIFICACIÓ DEL SÒL	NOU URBÀ	ST. FELLÚS I RACÓ	AÏRESOL A-B-C	AÏRESOL D-EL BALCÓ	CAN FORT A-VELL	CAN JOAN COIX	AÏRESINS
Sòl urbà consolidat	387,22 ha	112,42 ha	28,47 ha	81,47 ha	97,88 ha	0,87 ha	3,14 ha
Sòl urbà no consolidat	12,61 ha						
Sòl urbanitz. amb planej. aprovat	8,13 ha			0,49 ha			





## RÈGIM DEL SÒL

- [illegible]

**SISTEMES URBANÍSTICS**

- |            |                          |
|------------|--------------------------|
| <b>Xt</b>  | Xarxa viària territorial |
| <b>Xu</b>  | Xarxa viària urbana      |
| <b>Xuc</b> | Xarxa urbana civica      |
| <b>Xcv</b> | Complement de viabilitat |
| <b>Xa</b>  | Aparcaments              |
| <b>Xr</b>  | Xarxa viària rural       |
- .....Xr.....  
**Sistema ferroviari:**  
**F** Sistema ferroviari

## SISTEMES D'ESPAYS LLIBRES

- |     |                                    |
|-----|------------------------------------|
| Vol | Sistema de places i jardins urbans |
| Vpu | Sistema de parcs urbans            |
| Vpt | Sistema de parcs de transició      |
| H   | Sistema hidràulic                  |
- SISTEMES D'EQUIPAMENTS I SERVEIS TÈCNICS**
- |    |                                    |
|----|------------------------------------|
| Es | Equipaments comunitaris            |
| Et | Equipaments d'àmbit supramunicipal |
| Er | Reserva d'equipaments              |

## CATEGORÍAS DEL SÓL NO URBANIZABLE

- |                           |                      |
|---------------------------|----------------------|
| 13                        | Rústic               |
| SOL DE PROTECCIÓ ESPECIAL |                      |
| 14                        | Serrallada           |
| 15                        | Terrasses del Ripoll |
| 16                        | Plana Vallsana       |
| 17                        | Cònica nu Ripoll     |

## COMPONENTS DE QUALIFICACIÓ

- COMPONENTS DE QUALIFICACIÓ
- |                                     |                                   |
|-------------------------------------|-----------------------------------|
| <input checked="" type="checkbox"/> | Rius, torrents, barrancs i rasses |
| <input checked="" type="checkbox"/> | Massos forestals de protecció     |
| <input checked="" type="checkbox"/> | Habitats d'interès comunitari     |
| <input checked="" type="checkbox"/> | Boscos                            |
| <input checked="" type="checkbox"/> | Marçials, prats i herbassars      |
| <input checked="" type="checkbox"/> | Agricultura seca                  |
| <input checked="" type="checkbox"/> | Agricultura regadiu               |
| <input type="checkbox"/>            | Usos no concordants               |

## CATÀLEG DE BÉNS A PROTEGIR

- CATÀLEG DE BENES D'INTERÈS**
- Bens Culturals d'interès Nacional (BCIN)
  - Bens Culturals d'interès Local (BCLL)
  - Bens de Protecció Urbanística (BPU)
  - Altres Bens
  - Yaciments arqueològics
- CATÀLEG DE CONSTRUCCIONS EN SÒL NO URB.**
- Edificació catalogada

## PLA D'ORDENACIÓ URBANÍSTICA DE CASTELLAR DEL VALLÈS

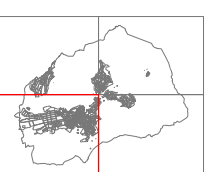
## PLÀNOLS D'ORDENACIÓ

### 3b.REGULACIO I ORDENACIO DEL SOL NO URBANITZABLE

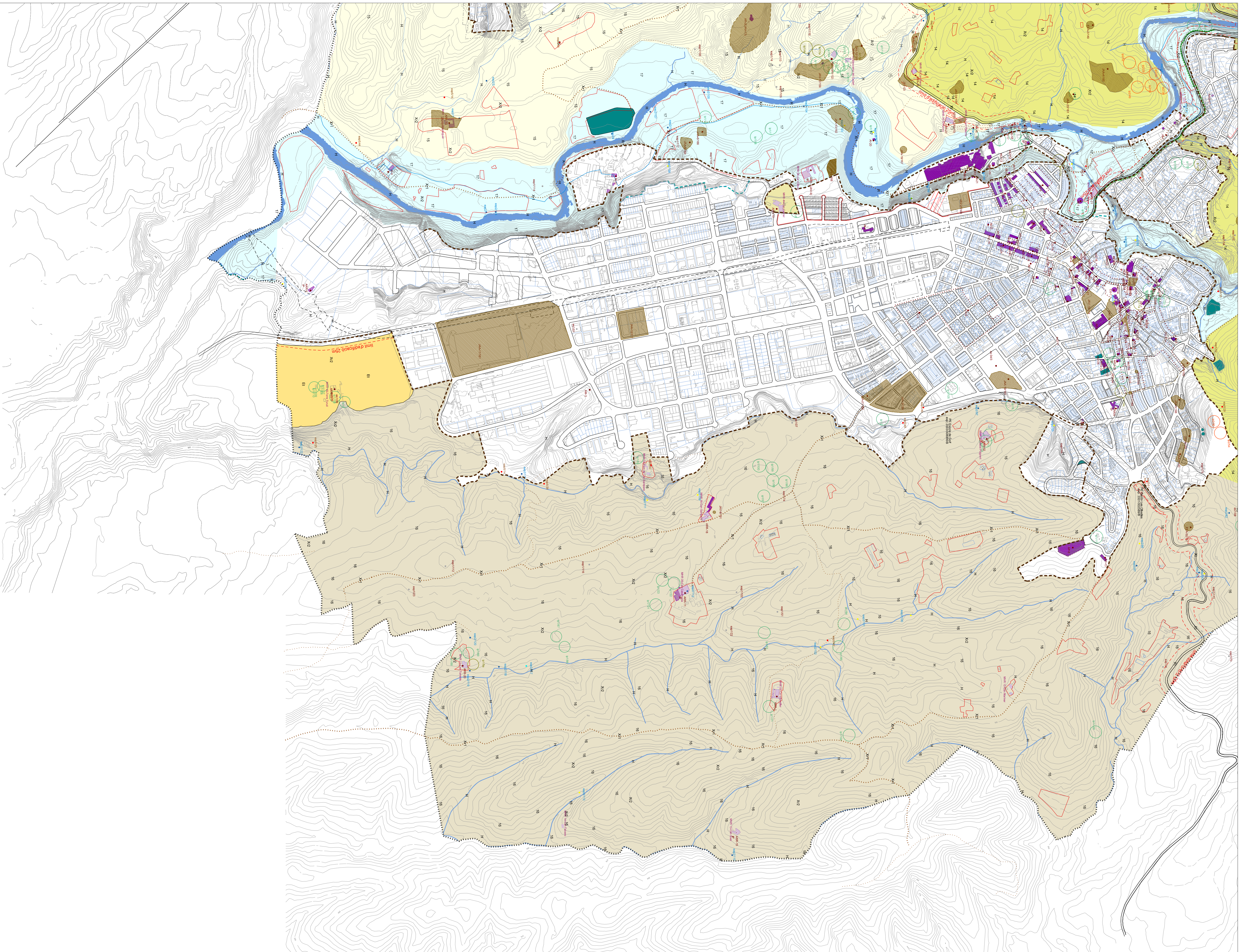
full 4

DIN A3 Escala 1:15.000

DIN A1 Escala 1:7.500







## RÈGIM DEL SÒL

- | Sistema vari:                         |    |
|---------------------------------------|----|
| Limit del terme municipal             | XI |
| Limit de classificació                | XU |
| Limit de sector                       | Xa |
| Limit de qualificació                 | Xb |
| Limit indicari de qualificació        | Xc |
| Limit edificació (protecció sistemes) | Xa |
| Limit proteccions ambientals          | Xa |
- ... Xa ... Xa: Xa zona rural  
 ... Xa ... Xa: Xa zona urbana

## SISTEMES URBANÍSTICS

- [illegible]

## CATEGORIES DEL SÒL NO URBANITZABLE

- | SOL DE PROTECCIÓN ESPECIAL |                    | SOL DE PROTECCIÓN ESPECIAL |                    |
|----------------------------|--------------------|----------------------------|--------------------|
| 13                         | Rápido             | 13                         | Rápido             |
| 14                         | Semirápido         | 14                         | Semirápido         |
| 15                         | Intermedio         | 15                         | Intermedio         |
| 16                         | Plano              | 16                         | Plano              |
| 17                         | Correa de tracción | 17                         | Correa de tracción |
- CATÁLOGO DE CONSTRUCCIONES EN SOL NO PRE

## CATÀLEG DE BÉNS A PROTEGIR

-  Bens Culturals d'Interès Nacional (BCIN)  
 Bens Culturals d'Interès Local (BCLL)  
 Bens de Protecció Urbanística (BPU)  
 Aïres Bens  
 Jaciments arqueològics  
 Edificació catalogada

# PLA D'ORDENACIÓ URBANÍSTICA DE CASTELLAR DEL VALLES

PLÀNOLS D'ORDENACIÓ

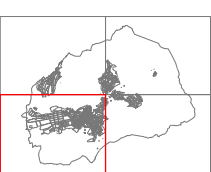
I MODIFICACIÓ PUNTUAL: Correcció d'errades i disfuncions. Text Retòs. MARÇ 2019

### QUALIFICACIÓ DEL SÒL NO URBANITZABLE

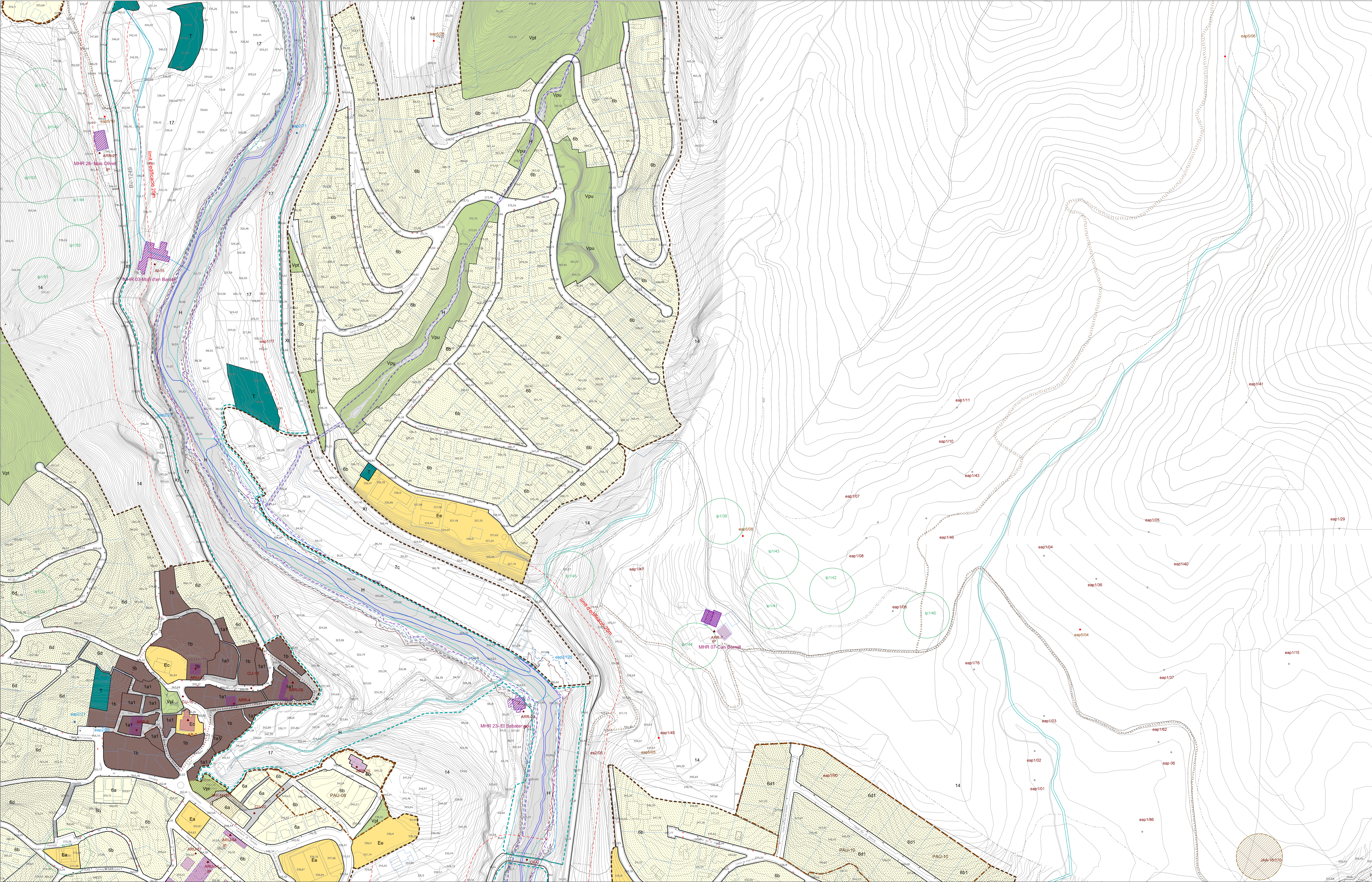
full 4

DIN A3 Escala 1:15.000  
DIN A1 Escala 1:7.500

A vertical number line with tick marks at 0, 50, and 250.







**SISTEMES URBANÍSTICS**  
SISTEMES PER LA MOBILITAT  
Sistemes d'edificació:  
Xl Xarxa viària territorial  
Xu Xarxa viària urbana  
Xuv Xarxa urbana civica  
Xcv Complement de vallat  
Xa Aparcaments  
Xr Xarxa viària rural  
Sistema ferroviari:  
F Sistema ferroviari

**SISTEMES D'ESPALS LLUIRES**  
Vpl Sistema de places i jardins urbans  
Vpu Sistema de parcs urbans  
Vut Sistema de parcs de transició  
H Sistema hidràulic

**SISTEMES D'EQUIPAMENTS I SERVEIS TÈCNICS**  
Es Equipament sanitari-assistencial  
Ed Equipament docent  
Ea Equipament esportiu  
Ec Equipament socio-cultural  
Ea Equipament administratiu i serveis  
Ex Altres equipaments  
Et Dotacions d'àmbit supramunicipal  
Er Reserva d'equipaments  
Eu Espais lliures  
Sistemes de serveis tècnics i ambientals  
D Sistema d'habitatge dotacional públic

**ZONES EN SÒL URBÀ**  
NUCLI ANTIC. CODI 1  
1a Nucli antic  
1b Nucli antic, ordenació singular  
EDIFICACIÓ EN ORDENACIÓ TANCADA. CODI 3  
3 Edificació en ordenació tancada  
EDIFICACIÓ EN ORDENACIÓ OBERTA. CODI 4  
4a Edificació oberta amb espais públics associats  
4b Edificació oberta amb espais comunitaris

**EDIFICACIÓ EN FILERA. CODI 5**  
5a Edificació de cases agrupades, alineades a via  
5b Edificació de cases agrupades, separades de via  
5c Edificació de cases agrupades, ordenació singular  
EDIFICACIÓ EN UNIFAMILIAR AÏLLADA. CODI 6  
6a Edificació en unifamiliars aïllades, parcel·la compacta  
6b Edificació en unifamiliars aïllades, parcel·la petita  
6c Edificació en unifamiliars aïllades, parcel·la mitjana  
6d Edificació en unifamiliars aïllades, parcel·la gran

**ACTIVITAT INDUSTRIAL. CODI 7**  
7a Indústria entremetreges  
7b Indústria aïllada  
7c Indústria singular  
TERCIARI I DOTACIONS PRIVADES. CODI 8  
8a Serveis terciaris i comercials entremetreges  
8b Serveis terciaris i comercials aïllada  
8c Serveis terciaris i comercials singular  
ZONA DE REPROGRAMACIÓ I TRANSFORMACIÓ. CODI 10  
10 Zona activitat econòmica de reprogramació

**CATEGORIES DEL SÒL NO URBANITZABLE**  
SÒL RÚSTIC  
13 Rústic  
SÒL DE PROTECCIÓ ESPECIAL  
14 Serrallada  
14a Serrallada, parc natural  
15 Terrasses del Ripoll  
16 Plana Vallsana  
17 Conca del Ripoll

**RÈGIM DEL SÒL**  
Limit del terme municipal  
Limit de classificació  
Limit de sector  
Limit de qualificació  
Limit indicatiu de qualificació

**CONDICIONS D'EDIFICACIÓ I PARÀMETRES**  
Alineació de carrer o vial  
Fundació edificable. Canvi d'alçada  
12 m Fondació màxima edificable  
2p Nombre de plantes màxim referent a carrer o parcel·la  
0p Pati d'illa lliure d'edificació  
1p Pati d'illa amb ocupació total  
Separació mínima a l'alineació de vial  
Porxos. Pas lliure en planta baixa

**NOMBRE MÀXIM DE PLANTES**  
0 plantes  
1 planta  
2 plantes  
3 plantes  
4 plantes  
5 plantes  
6 plantes

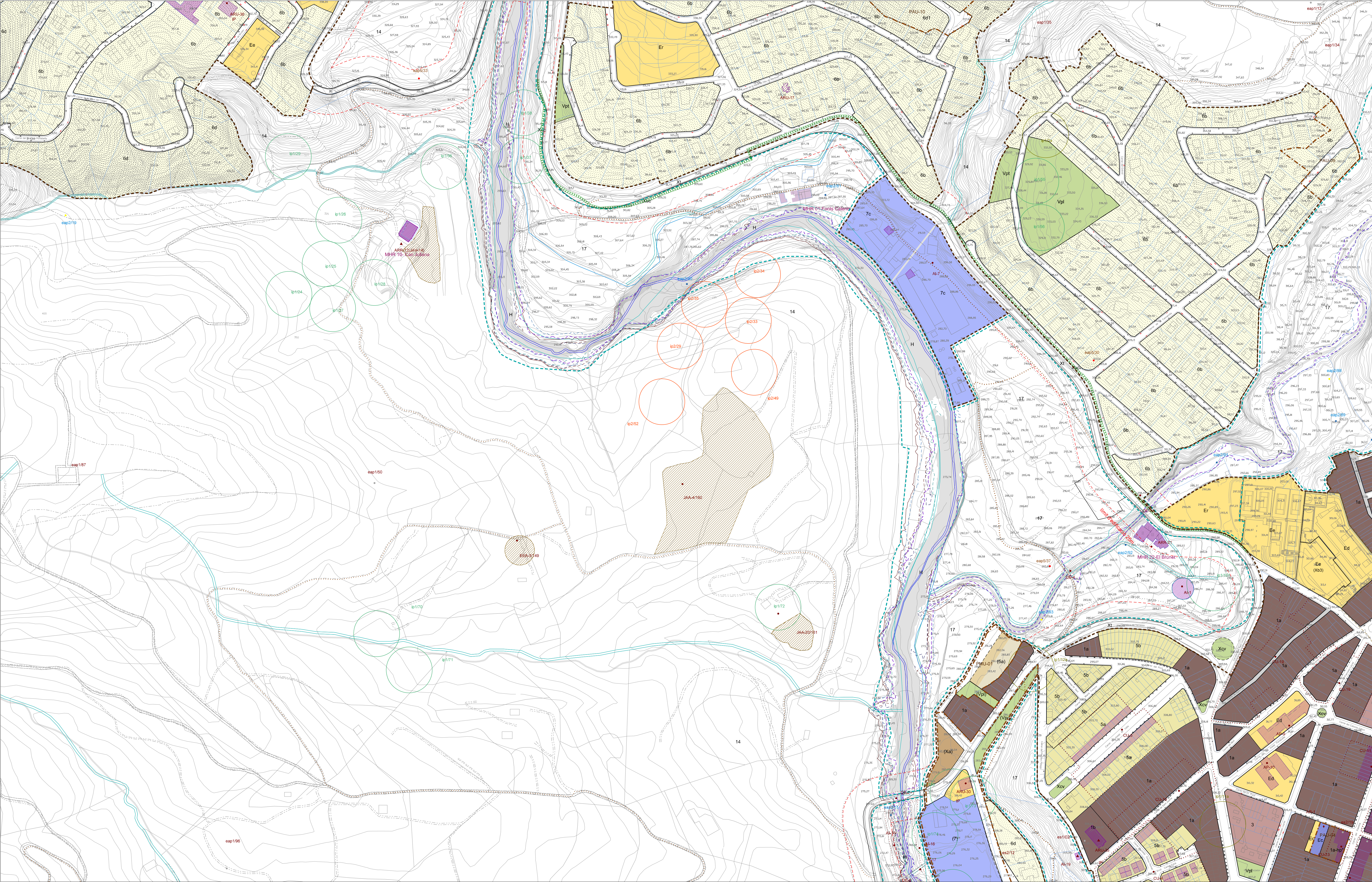
**CATÀLEG DE BENS A PROTEGIR**  
Bens Culturals d'Interès Nacional (BCIN)  
Bens Culturals d'Interès Local (BCIL)  
Bens de Protecció Urbanística (BPU)  
Altres Bens  
Jaciments arqueològics  
CATÀLEG DE CONSTRUCCIONS EN SÒL NO URB.

**PROTECCIONS URBANÍSTIQUES**  
Reserva viària  
Reserva ferroviària  
Limit intransmissibilitat (G100)  
Limit intransmissibilitat (G500)  
Línia d'edificació  
Franja protegida  
Ampliació B-124

**PLA D'ORDENACIÓ URBANÍSTICA DE CASTELLÀ DEL VALLÈS**  
PLÀNOLS D'ORDENACIÓ  
4. QUALIFICACIÓ I GESTIÓ DEL SÒL  
full b2  
AJUNTAMENT DE CASTELLÀ DEL VALLÈS  
DIN A1 Escala 1:2.000

1 MODIFICACIÓ PUNTUAL: Correcció errades i disfuncions. Text Refòs. MARÇ 2019





**SISTEMES URBANÍSTICS**  
**SISTEMES PER LA MOBILITAT**  
Sistemes de xarxa:  
Xl Xarxa viària territorial  
Xu Xarxa viària urbana  
Xuv Xarxa viària urbana  
Xcv Complement de vallat  
Xa Aparcaments  
Xr Xarxa viària rural  
Sistemes ferroviari:  
F Sistema ferroviari

**SISTEMES D'ESPALS LLUIRES**  
Vpl Sistema de places i jardins urbans  
Vpu Sistema de parcs urbans  
Vul Sistema de parcs de transició  
H Sistema hidràulic

**SISTEMES D'EQUIPAMENTS I SERVEIS TÈCNICS**  
Es Equipament sanitari-assistencial  
Ed Equipament docent  
Ea Equipament esportiu  
Ec Equipament socio-cultural  
Ea Equipament administratiu i serveis  
Ex Altres equipaments  
Et Dotacions d'àmbit supramunicipal  
Er Reserva d'equipaments  
Ea Espai Tèrri  
Eu Sistema de serveis tècnics i ambientals  
D Sistema d'habitatge dotacional públic

**ZONES EN SÒL URBÀ**  
**NUCLI ANTIC. CODI 1**  
1a Nucli antic  
1b Nucli antic, ordenació singular  
**EDIFICACIÓ EN ORDENACIÓ TANCADA. CODI 3**  
3 Edificació en ordenació tancada  
**EDIFICACIÓ EN ORDENACIÓ OBERTA. CODI 4**  
4a Edificació oberta amb espais públics associats  
4b Edificació oberta amb espais comunis

**EDIFICACIÓ EN FILERA. CODI 5**  
5a Edificació de cases agrupades, alineades a via  
5b Edificació de cases agrupades, ordenació singular  
**EDIFICACIÓ EN UNIFAMILIAR AÏLLADA. CODI 6**  
6a Edificació en unifamiliars aïllades, parcel·la compacte  
6b Edificació en unifamiliars aïllades, parcel·la petita  
6c Edificació en unifamiliars aïllades, parcel·la mitjana  
6d Edificació en unifamiliars aïllades, parcel·la gran

**ACTIVITAT INDUSTRIAL. CODI 7**  
7a Indústria entremetreges  
7b Indústria aïllada  
7c Indústria singular  
**TERCIARI I DOTACIONS PRIVADES. CODI 8**  
8a Serveis terciaris i comercials entremetreges  
8b Serveis terciaris i comercials aïllada  
8c Serveis terciaris i comercials singular  
**ZONA DE REPROGRAMACIÓ I TRANSFORMACIÓ. CODI 10**  
10 Zona activitat econòmica de reprogramació

**CATEGORIES DEL SÒL NO URBANITZABLE**  
**SÒL RÚSTIC**  
13 Rústic  
**SÒL DE PROTECCIÓ ESPECIAL**  
14 Serrallada  
14\* Serrallada, parc natural  
15 Terrasses del Ripoll  
16 Plana Vallsana  
17 Conca del Ripoll

**RÈGIM DEL SÒL**  
Limit del terme municipal  
Limit de classificació  
Limit de sector  
Limit de qualificació  
Limit d'usuari de qualificació

**CONDICIONS D'EDIFICACIÓ I PARÀMETRES**  
Alineació de carrer o via  
Fondata edificable. Canvi d'alçada  
Fondata màxima edificable  
Nombre de plantes màxim referent a carrer o parcel·la  
Pati d'illa lliure d'edificació  
Pati d'illa amb ocupació total  
Separació mínima a l'alineació de via  
Porxos. Pas lliure en planta baixa

**CATÀLEG DE BENS A PROTEGIR**  
Bens Culturals d'Interès Nacional (BCIN)  
Bens Culturals d'Interès Local (BCIL)  
Bens de Protecció Urbanística (BPU)  
Altres Bins  
Jaciments arqueològics  
CATÀLEG DE CONSTRUCCIONS EN SÒL NO URB.  
Edificació catalogada

**PROTECCIONS URBANÍSTIQUES**  
Reserva viària  
Reserva ferroviària  
Limit inurbanitzable (100)  
Limit inurbanitzable (500)  
Línia d'edificació  
Franja protegida  
Ampliació B-124

# PLA D'ORDENACIÓ URBANÍSTICA DE CASTELLÀ DEL VALLÈS

PLÀNOLS D'ORDENACIÓ

1 MODIFICACIÓ PUNTUAL: Correcció errades i disfuncions. Text Refós. MARÇ 2019

## 4. QUALIFICACIÓ I GESTIÓ DEL SÒL

full b3

AJUNTAMENT DE CASTELLÀ DEL VALLÈS

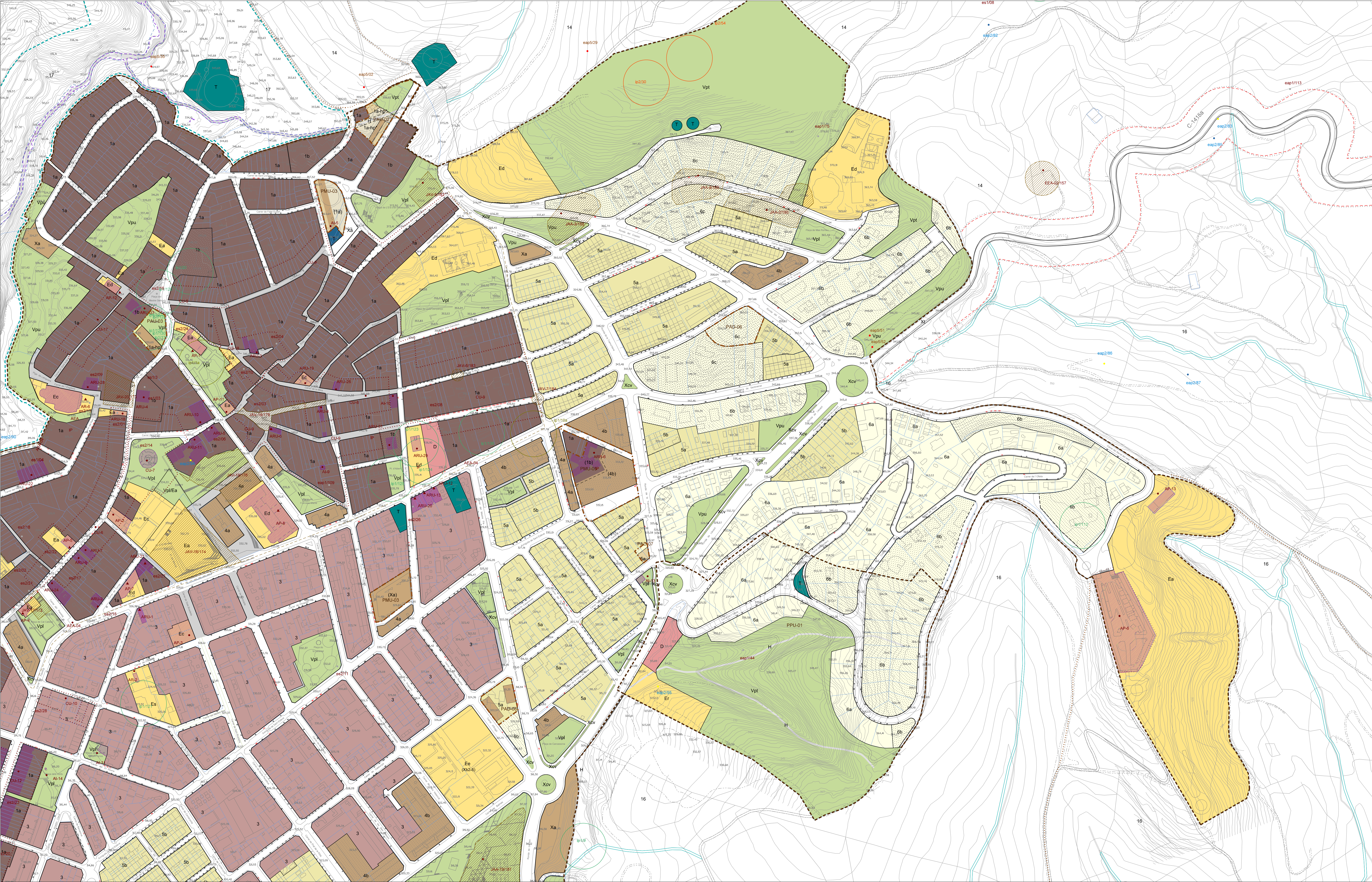
DIN A1 Escala 1:2.000

0 20 40 60









**SISTEMES URBANÍSTICS**

**SISTEMES PER LA MOBILITAT**

- XL Xarxa viària territorial
- XU Xarxa viària urbana
- XCU Xarxa urbana cívica
- XCV Complement de vallat
- XA Aparcaments
- XF Xarxa viària rural

**SISTEMES D'ESPALS LLUIRES**

- Vpl Sistema de places i jardins urbans
- Vpu Sistema de parcs urbans
- Vbl Sistema de parcs de transició
- H Sistema hidràulic

**SISTEMES D'EQUIPAMENTS I SERVEIS TÈCNICS**

- Es Equipament sanitari-assistencial
- Ed Equipament docent
- Ea Equipament esportiu
- Ec Equipament socio-cultural
- Ea Equipament administratiu i serveis
- Ex Altres equipaments
- Et Dotacions d'àmbit supramunicipal
- Er Reserva d'equipaments
- Eu Espais lliures
- T Sistema de serveis tècnics i ambientals
- D Sistema d'habitatge dotacional públic

**ZONES EN SÒL URBÀ**

**NUCLI ANTIC. CODI 1**

- 1a Nucli antic
- 1b Nucli antic, ordenació singular

**EDIFICACIÓ EN ORDENACIÓ TANCADA. CODI 3**

- 3 Edificació en ordenació tancada

**EDIFICACIÓ EN ORDENACIÓ OBERTA. CODI 4**

- 4a Edificació oberta amb espais públics associats
- 4b Edificació oberta amb espais comunis

**CATEGORIES DEL SÒL NO URBANITZABLE**

**SÒL RÚSTIC**

- 13 Rústic

**SÒL DE PROTECCIÓ ESPECIAL**

- 14 Serralada
- 14' Serralada, parc natural
- 15 Terrasses del Ripoll
- 16 Plana Vallsana
- 17 Conca riu Ripoll

**REGIM DEL SÒL**

- Limit de terme municipal
- Limit de classificació
- Limit de sector
- Limit de qualificació
- Limit indicatiu de qualificació

**CONDICIONS D'EDIFICACIÓ I PARÀMETRES**

- Alineació de carrer o vial
- Fondària edificable. Canvi d'alçada
- Fondària màxima edificable
- Número de plantes màxim referent a carrer o parcel·la
- Op Pati d'illa lliure d'edificació
- Op Pati d'illa amb ocupació total
- Separació mínima a l'alineació de vial
- Porxos. Pas lliure en planta baixa

**NOMBRE MÀXIM DE PLANES**

- 0 plantes
- 1 planta
- 2 plantes
- 3 plantes
- 4 plantes
- 5 plantes
- 6 plantes

**CATÀLEG DE BENS A PROTEGIR**

- Béns Culturals d'Interès Nacional (BCIN)
- Béns Culturals d'Interès Local (BCIL)
- Béns de Protecció Urbanística (BPU)
- Altres Béns
- Jaciments arqueològics

**CATÀLEG DE CONSTRUCCIONS EN SÒL NO URB.**

- Edificació catalogada

**PROTECCIONS URBANÍSTIQUES**

- Reserva viària
- Reserva ferroviària
- Limit inondabilitat (C100)
- Limit inondabilitat (G500)
- Línia d'edificació
- Franja protegida
- Ampliació B-124

**PLA D'ORDENACIÓ URBANÍSTICA DE CASTELLÀ DEL VALLÈS**

PLÀNOLS D'ORDENACIÓ

1 MODIFICACIÓ PUNTUAL: Correcció errades i disfuncions. Text Refòs. MARÇ 2019

**4. QUALIFICACIÓ I GESTIÓ DEL SÒL**

full c1

AJUNTAMENT DE CASTELLÀ DEL VALLÈS

DIN A1 Escala 1:2.000

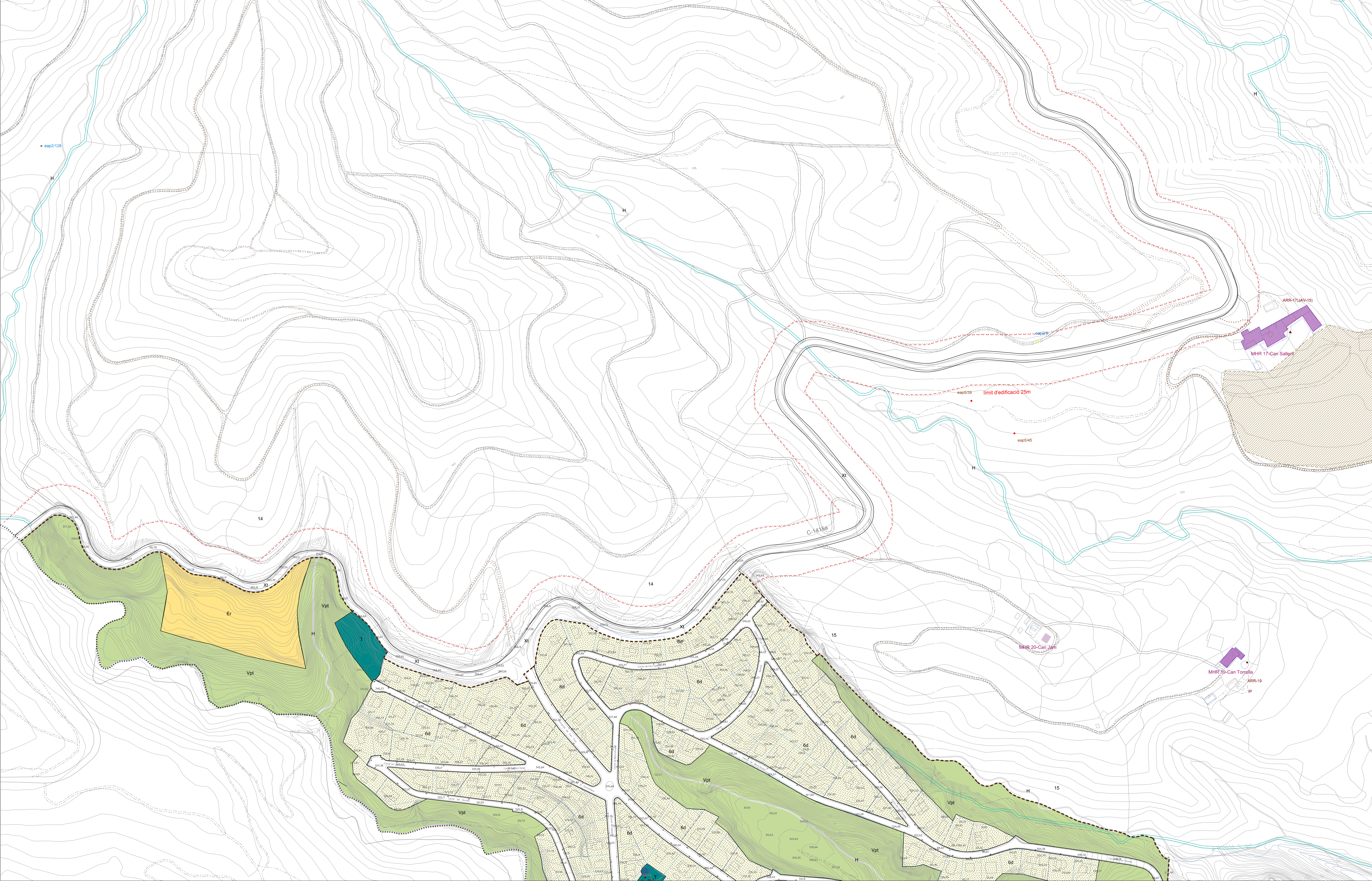












**SISTEMES URBANÍSTICS**  
**SISTEMES PER LA MOBILITAT**  
Sistema viari:  
XI Xarxa viària territorial  
Xu Xarxa viària urbana  
Xuv Xarxa urbana cívica  
Xcv Complement de viabilitat  
Xa Aparcaments  
Xr Xarxa viària rural  
Sistema ferroviari:  
F Sistema ferroviari

**SISTEMES D'ESPais LLIBRES**  
Vpl Sistema de places i jardins urbans  
Vpu Sistema de parcs urbans  
Vut Sistema de parcs de transició  
H Sistema hidràulic

**SISTEMES D'EQUIPAMENTS I SERVEIS TÈCNICS**  
Es Equipament sanitari-assistencial  
Ed Equipament docent  
Es Equipament esportiu  
Ec Equipament socio-cultural  
Ea Equipament administratiu i serveis  
Ex Altres equipaments  
Et Dotacions d'àmbit supramunicipal  
Er Reserva d'equipaments  
Et Torra  
Eu Sistema de serveis tècnics i ambientals  
D Sistema d'habitatge dotacional públic

**ZONES EN SÒL URBÀ**  
**NUCLI ANTIC, CODI 1**  
1a Nucli antic  
1b Nucli antic, ordenació singular  
**EDIFICACIÓ EN ORDENACIÓ TANCADA, CODI 3**  
3 Edificació en ordenació tancada  
**EDIFICACIÓ EN ORDENACIÓ OBERTA, CODI 4**  
4a Edificació oberta amb espais públics associats  
4b Edificació oberta amb espais comunaris

**EDIFICACIÓ EN FILERA, CODI 5**  
5a Edificació de cases agrupades, alineades a via  
5b Edificació de cases agrupades, separades de via  
5c Edificació de cases agrupades, ordenació singular  
**EDIFICACIÓ EN UNIFAMILIAR AÏLLADA, CODI 6**  
6a Edificació en unifamiliars aïllades, parcel·la compacta  
6b Edificació en unifamiliars aïllades, parcel·la petita  
6c Edificació en unifamiliars aïllades, parcel·la mitjana  
6d Edificació en unifamiliars aïllades, parcel·la gran

**ACTIVITAT INDUSTRIAL, CODI 7**  
7a Indústria entremetigues  
7b Indústria aïllada  
7c Indústria singular  
**TERCER I DOTACIONS PRIVADES, CODI 8**  
8a Serveis terciaris i comercials entremetigues  
8b Serveis terciaris i comercials aïllada  
8c Serveis terciaris i comercials singular  
**ZONA DE REPROGRAMACIÓ I TRANSFORMACIÓ, CODI 10**  
10 Zona activitat econòmica de reprogramació

**CATEGORIES DEL SÒL NO URBANITZABLE**  
**SÒL RÚSTIC**  
13 Rústic  
**SÒL DE PROTECCIÓ ESPECIAL**  
14 Serrallada  
14a Serrallada, parc natural  
15 Terrasses del Ripoll  
16 Plana Vallesana  
17 Conca riu Ripoll

**RÈGIM DEL SÒL**  
Limit del terme municipal  
Limit de classificació  
Limit de sector  
Limit de qualificació  
Limit indicatiu de qualificació

**CONDICIONS D'EDIFICACIÓ I PARÀMETRES**  
Alineació de carrer o via  
Fondària edificable, canvi d'alçada  
Fondària màxima edificable  
Nombre de plantes màxim referent a carrer o parcel·la  
Pai d'illa lliure d'edificació  
Pai d'illa amb ocupació total  
Separació mínima a l'alineació de via  
Porxos. Pas lliure en planta baixa

**Nombre màxim de plantes**  
0 plantes  
1 planta  
2 plantes  
3 plantes  
4 plantes  
5 plantes  
6 plantes

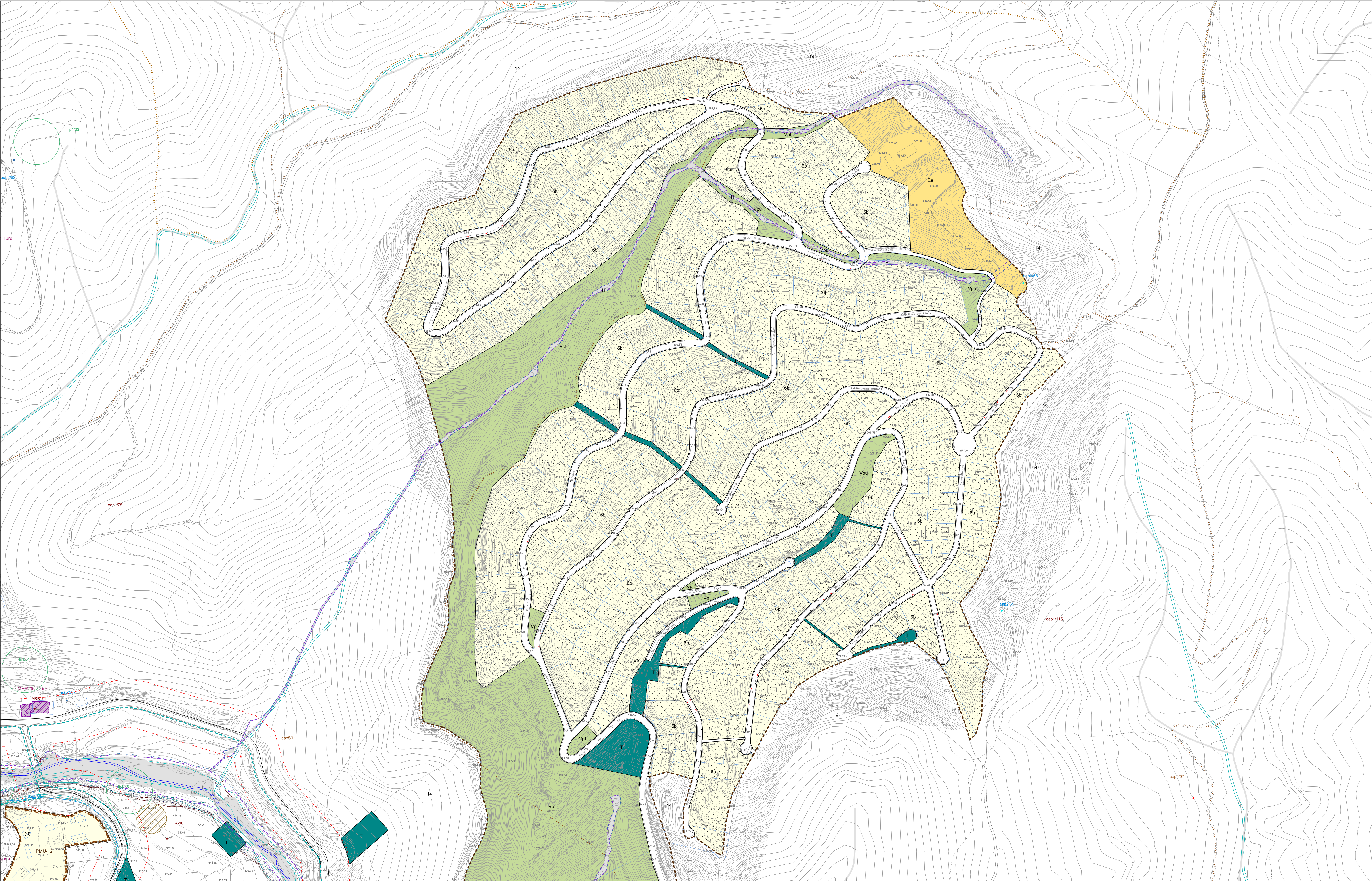
**CATÀLEG DE BENS A PROTEGIR**  
Béns Culturals d'Interès Nacional (BCIN)  
Béns Culturals d'Interès Local (BCIL)  
Béns de Protecció Urbanística (BPU)  
Altres Béns  
Jaciments arqueològics  
**CATÀLEG DE CONSTRUCCIONS EN SÒL NO URB.**  
Edificació catalogada

**PROTECCIONS URBANÍSTIQUES**  
Reserva viària  
Reserva ferroviària  
Limit intransitable (C100)  
Limit intransitable (G500)  
Línia d'edificació  
Franja protegida  
Ampliació B-124

**PLA D'ORDENACIÓ URBANÍSTICA DE CASTELLÀ DEL VALLÈS**  
PLANOLS D'ORDENACIÓ  
4. QUALIFICACIÓ I GESTIÓ DEL SÒL  
full a4  
AJUNTAMENT DE CASTELLÀ DEL VALLÈS  
DIN A1 Escala 1:2.000

1 MODIFICACIÓ PUNTUAL: Correcció errades i distorsions. Text Refòs. MARÇ 2019





**SISTEMES URBANÍSTICS**  
Sistemes de xarxa:  
Xl Xarxa viària territorial  
Xu Xarxa viària urbana  
Xuv Xarxa urbana civica  
Xcv Complement de valtat  
Xa Aparcaments  
Xr Xarxa viària rural  
Sistema ferroviari:  
F Sistema ferroviari

**SISTEMES D'ESPALS LLIBRES**  
Vpl Sistema de places i jardins urbans  
Vpu Sistema de parcs urbans  
Ea Sistema de parcs de transició  
H Sistema hidràulic

**SISTEMES D'EQUIPAMENTS I SERVEIS TÈCNICS**  
Es Equipament sanitari-assistencial  
Ed Equipament docent  
Ec Equipament esportiu  
Ea Equipament sòcio-cultural  
Ea Equipament administratiu i serveis  
Ex Altres equipaments  
Et Dotacions d'àmbit supramunicipal  
Er Reserva d'equipaments  
Epi Pla Torra  
Eu Sistema de serveis tècnics i ambientals  
D Sistema d'habitatge dotacional públic

**ZONES EN SÒL URBÀ**  
NUCLI ANTIC, CODI 1  
1a Nucli antic  
1b Nucli antic, ordenació singular  
EDIFICACIÓ EN ORDENACIÓ TANCADA, CODI 3  
3 Edificació en ordenació tancada  
EDIFICACIÓ EN ORDENACIÓ OBERTA, CODI 4  
4a Edificació oberta amb espais públics associats  
4b Edificació oberta amb espais comuns

**EDIFICACIÓ EN FILERA, CODI 5**  
5a Edificació de cases agrupades, alineades a vial  
5b Edificació de cases agrupades, separades de vial  
5c Edificació de cases agrupades, ordenació singular  
EDIFICACIÓ EN UNIFAMILIAR AÏLLADA, CODI 6  
6a Edificació en unifamiliars aïllades, parcel·la compacta  
6b Edificació en unifamiliars aïllades, parcel·la petita  
6c Edificació en unifamiliars aïllades, parcel·la mitjana  
6d Edificació en unifamiliars aïllades, parcel·la gran

**ACTIVITAT INDUSTRIAL, CODI 7**  
7a Indústria entremetgeres  
7b Indústria aïllada  
7c Indústria singular  
TERCIARI I DOTACIONS PRIVADES, CODI 8  
8a Serveis terciaris i comercials entremetgeres  
8b Serveis terciaris i comercials aïllada  
8c Serveis terciaris i comercials singular  
ZONA DE REPROGRAMACIÓ I TRANSFORMACIÓ, CODI 10  
10 Zona activitat econòmica de reprogramació

**CATEGORIES DEL SÒL NO URBANITZABLE**  
SÒL RÚSTIC  
13 Rústic  
SÒL DE PROTECCIÓ ESPECIAL  
14 Serralada  
14a Serralada, parc natural  
15 Terrasses del Ripoll  
16 Plana Vallesana  
17 Conca del Ripoll

**RÈGIM DEL SÒL**  
Limit del terme municipal  
Limit de classificació  
Limit de sector  
Limit de qualificació  
Limit indicat de qualificació

**CONDICIONS D'EDIFICACIÓ I PARÀMETRES**  
Alineació de carrer o vial  
Fondària edificable, canvi d'alçada  
Fondària màxima edificable  
Nombre de plantes màxim referent a carrer o parcel·la  
Pai d'illa lliure d'edificació  
Pai d'illa amb ocupació total  
Separació mínima a l'alineació de vial  
Porxos. Pas lliure en planta baixa

**Nombre màxim de plantes**  
0 plantes  
1 planta  
2 plantes  
3 plantes  
4 plantes  
5 plantes  
6 plantes

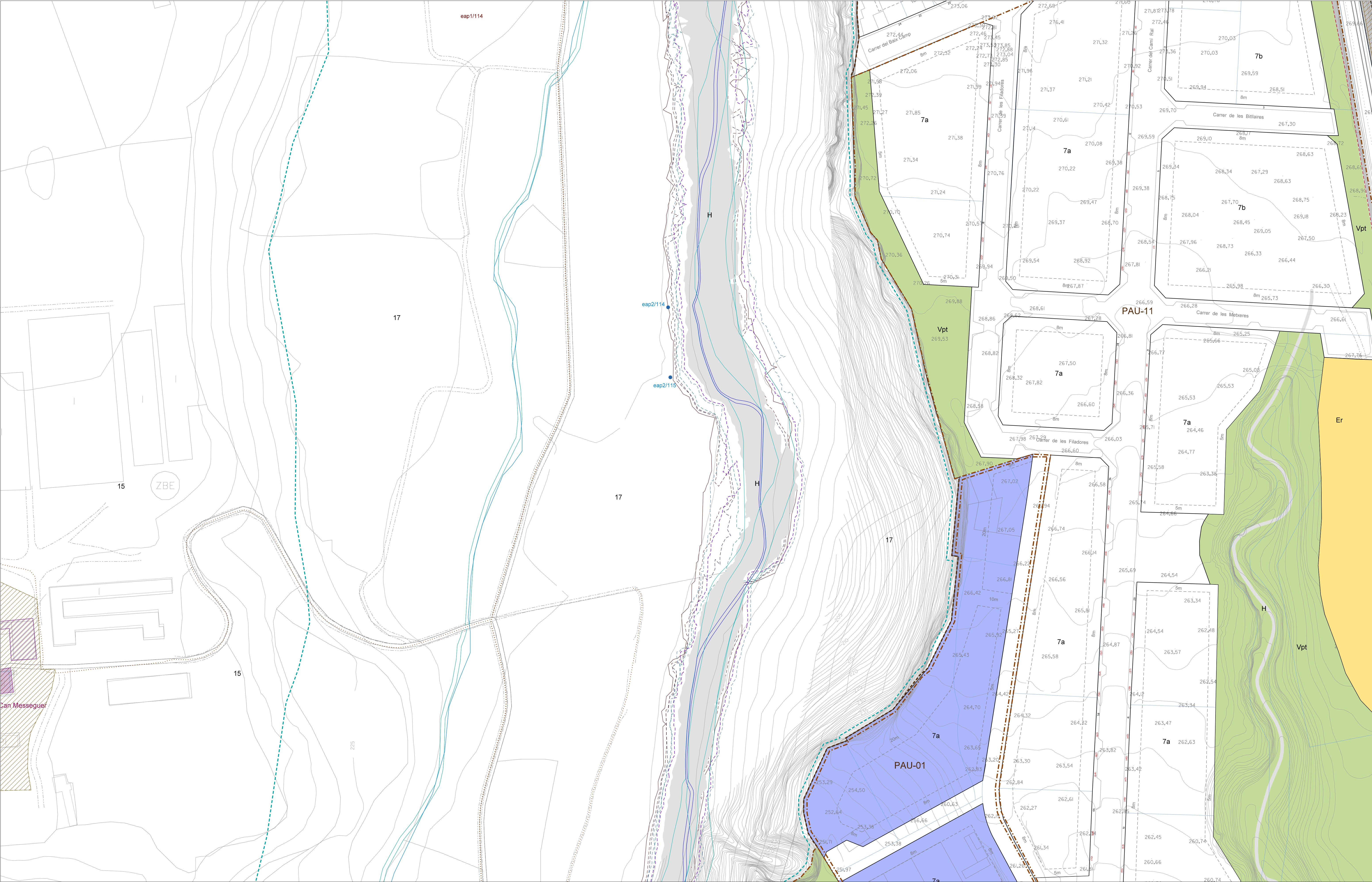
**CATÀLEG DE BENS A PROTEGIR**  
Béns Culturals d'Interès Nacional (BCIN)  
Béns Culturals d'Interès Local (BCIL)  
Béns de Protecció Urbanística (BPU)  
Altres Béns  
Jaciments arqueològics  
CATÀLEG DE CONSTRUCCIONS EN SÒL NO URB.  
Edificació catalogada

**PROTECCIONS URBANÍSTIQUES**  
Reserva viària  
Reserva ferroviària  
Limit inurbanitzable (G100)  
Limit inurbanitzable (G500)  
Línia d'edificació  
Franja protegida  
Ampliació B-124

**PLA D'ORDENACIÓ URBANÍSTICA DE CASTELLÀ DEL VALLÈS**  
PLÀNOLS D'ORDENACIÓ  
4. QUALIFICACIÓ I GESTIÓ DEL SÒL  
full b1  
AJUNTAMENT DE CASTELLÀ DEL VALLÈS  
DIN A1 Escala 1:2.000

1 MODIFICACIÓ PUNTUAL: Correcció errades i disfuncions. Text Refòs. MARÇ 2019





**SISTEMES URBANÍSTICS**  
**SISTEMES PER LA MOBILITAT**  
Sistema viari:  
Xl Xarxa viària territorial  
Xu Xarxa viària urbana  
Xuv Xarxa urbana civica  
Xcv Complement de vallat  
Xa Aparcaments  
Xr Xarxa viària rural  
Sistema ferroviari:  
F Sistema ferroviari

**SISTEMES D'ESPALS LLIBRES**  
Vpl Sistema de places i jardins urbans  
Vpu Sistema de parcs urbans  
Vpt Sistema de parcs de transició  
H Sistema hidràulic

**SISTEMES D'EQUIPAMENTS I SERVEIS TÈCNICS**  
Es Equipament sanitari-assistencial  
Ed Equipament docent  
Ee Equipament esportiu  
Ec Equipament socio-cultural  
Ea Equipament administratiu i serveis  
Ex Altres equipaments  
Et Dotacions d'àmbit supramunicipal  
Er Reserva d'equipaments  
Epi Espai Tècnic  
Eu Sistema de serveis tècnics i ambientals  
D Sistema d'habitatge dotacional públic

**ZONES EN SÒL URBÀ**  
NUCLI ANTIC, CODI 1  
1a Nucli antic  
1b Nucli antic, ordenació singular  
EDIFICACIÓ EN ORDENACIÓ TANCADA, CODI 3  
3 Edificació en ordenació tancada  
EDIFICACIÓ EN ORDENACIÓ OBERTA, CODI 4  
4a Edificació oberta amb espais públics associats  
4b Edificació oberta amb espais comunitaris

**EDIFICACIÓ EN FILERA, CODI 5**  
5a Edificació de cases agrupades, alineades a via  
5b Edificació de cases agrupades, separades de via  
5c Edificació de cases agrupades, ordenació singular  
EDIFICACIÓ EN UNIFAMILIAR AÏLLADA, CODI 6  
6a Edificació en unifamiliars aïllades, parcel·la compacta  
6b Edificació en unifamiliars aïllades, parcel·la petita  
6c Edificació en unifamiliars aïllades, parcel·la mitjana  
6d Edificació en unifamiliars aïllades, parcel·la gran

**ACTIVITAT INDUSTRIAL, CODI 7**  
7a Indústria entremigüeres  
7b Indústria aïllada  
7c Indústria singular  
TERCIARI I DOTACIONS PRIVADES, CODI 8  
8a Serveis terciaris i comercials entremigüeres  
8b Serveis terciaris i comercials aïllada  
8c Serveis terciaris i comercials singular  
ZONA DE REPROGRAMACIÓ I TRANSFORMACIÓ, CODI 10  
10 Zona activitat econòmica de reprogramació

**CATEGORIES DEL SÒL NO URBANITZABLE**  
SÒL RÚSTIC  
13 Rústic  
SÒL DE PROTECCIÓ ESPECIAL  
14 Serrallada  
14a Serrallada, parc natural  
15 Terrasses del Ripoll  
16 Plana Vallsana  
17 Conca del Ripoll

**RÈGIM DEL SÒL**  
Limit del terme municipal  
Limit de classificació  
Limit de sector  
Limit de qualificació  
Limit indicatiu de qualificació

**CONDICIONS D'EDIFICACIÓ I PARÀMETRES**  
Alineació de carrer o via  
Fondària edificable, canvi d'alçada  
Fondària màxima edificable  
Nombre de plantes màxim referent a carrer o parcel·la  
Pati d'illa lliure d'edificació  
Pati d'illa amb ocupació total  
Separació mínima a l'alineació de via  
Porxos. Pas lliure en planta baixa

**Nombre màxim de plantes**  
0 plantes  
1 planta  
2 plantes  
3 plantes  
4 plantes  
5 plantes  
6 plantes

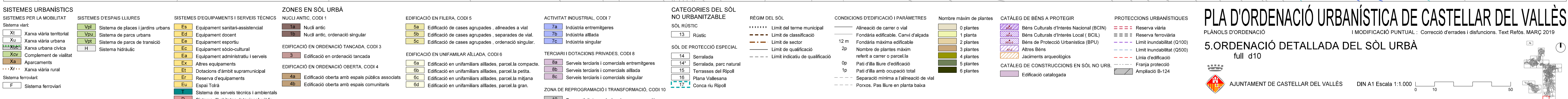
**CATÀLEG DE BENS A PROTEGIR**  
Béns Culturals d'Interès Nacional (BCIN)  
Béns Culturals d'Interès Local (BCIL)  
Béns de Protecció Urbanística (BPU)  
Altres Béns  
Jaciments arqueològics  
CATÀLEG DE CONSTRUCCIONS EN SÒL NO URB.  
Edificació catalogada

**PROTECCIONS URBANÍSTIQUES**  
Reserva viària  
Reserva ferroviària  
Limit inurbanitzabilitat (C100)  
Limit inurbanitzabilitat (G500)  
Línia d'edificació  
Franja protegida  
Ampliació B-124

**PLA D'ORDENACIÓ URBANÍSTICA DE CASTELLÀ DEL VALLÈS**  
PLÀNOLS D'ORDENACIÓ  
5.ORDENACIÓ DETALLADA DEL SÒL URBÀ  
full 48  
AJUNTAMENT DE CASTELLÀ DEL VALLÈS  
DIN A1 Escala 1:1.000

**I MODIFICACIÓ PUNTUAL:** Correcció d'errades i disfuncions. Text Refos. MARÇ 2019









**SISTEMES URBANÍSTICS**  
SISTEMES PER LA MOBILITAT  
SISTEMES D'ESPAYS LLUIRES  
SISTEMES D'EQUIPAMENTS I SERVEIS TÈCNICS

- Sistema viari
- Xarxa viària territorial
- Xarxa viària urbana
- Xarxa urbana cívica
- Complement de vallat
- Aparcaments
- Xarxa viària rural

- Sistema ferroviari
- Sistema ferroviari

- Vpl: Sistema de places i jardins urbans
- Vpu: Sistema de parcs urbans
- Vpt: Sistema de parcs de transició
- H: Sistema hidràulic

- Es: Equipament sanitari-assistencial
- Ed: Equipament docent
- Ea: Equipament esportiu
- Ec: Equipament socio-cultural
- Ea: Equipament administratiu i serveis
- Ex: Altres equipaments
- Et: Dotacions d'àmbit supramunicipal
- Er: Reserva d'equipaments
- Eu: Espais lliures

- Sistema de serveis tècnics i ambientals
- Sistema d'habitatge dotacional públic

**ZONES EN SÒL URBÀ**  
NUCLI ANTIC. CODI 1  
EDIFICACIÓ EN ORDENACIÓ TANCADA. CODI 3  
EDIFICACIÓ EN ORDENACIÓ OBERTA. CODI 4

- 1a: Nucli antic
- 1b: Nucli antic, ordenació singular

- 3: Edificació en ordenació tancada
- 4a: Edificació oberta amb espais públics associats
- 4b: Edificació oberta amb espais comunitaris

**CATEGORIES DEL SÒL NO URBANITZABLE**  
SÒL RÚSTIC  
SÒL DE PROTECCIÓ ESPECIAL

- 13: Rústic
- 14: Serrallada
- 14a: Serrallada, parc natural
- 15: Terrasses del Ripoll
- 16: Plana Vallsana
- 17: Conca ru Ripoll

**ACTIVITAT INDUSTRIAL. CODI 7**  
TÈRCIARI I DOTACIONS PRIVADES. CODI 8  
ZONA DE REPROGRAMACIÓ I TRANSFORMACIÓ. CODI 10

- 7a: Indústria entremetgeres
- 7b: Indústria allada
- 7c: Indústria singular

- 8a: Serveis terciaris i comercials entremetgeres
- 8b: Serveis terciaris i comercials allada
- 8c: Serveis terciaris i comercials singular

- 10: Zona activitat econòmica de reprogramació

**REGIM DEL SÒL**  
CONDICIONS D'EDIFICACIÓ I PARÀMETRES

- Limit del terme municipal
- Limit de classificació
- Fondària edificable. Canvi d'alçada
- Fondària màxima edificable
- Limit de qualificació
- Limit indicatiu de qualificació

- Alineació de carrer o vial
- Número de plantes màxim referit a carrer o parcel·la
- Pla d'illa lliure d'edificació
- Pla d'illa amb ocupació total
- Separació mínima a l'alineació de vial
- Ponxes. Pla lliure en planta baixa

**CATÀLEG DE BENS A PROTEGIR**  
CATÀLEG DE CONSTRUCCIONS EN SÒL NO URB.

- Béns Culturals d'Interès Nacional (BCIN)
- Béns Culturals d'Interès Local (BCIL)
- Béns de Protecció Urbanística (BPU)
- Altres Béns
- Jaciments arqueològics

- Edificació catalogada

**PROTECCIONS URBANÍSTIQUES**

- Reserva viària
- Reserva ferroviària
- Limit inmutabilitat (C100)
- Limit inmutabilitat (G500)
- Limit d'edificació
- Frània protegida
- Ampliació B-124

# PLA D'ORDENACIÓ URBANÍSTICA DE CASTELLÀ DEL VALLÈS

PLÀNOLS D'ORDENACIÓ I MODIFICACIÓ PUNTUAL: Correcció d'errades i disfuncions. Text Refós. MARÇ 2019

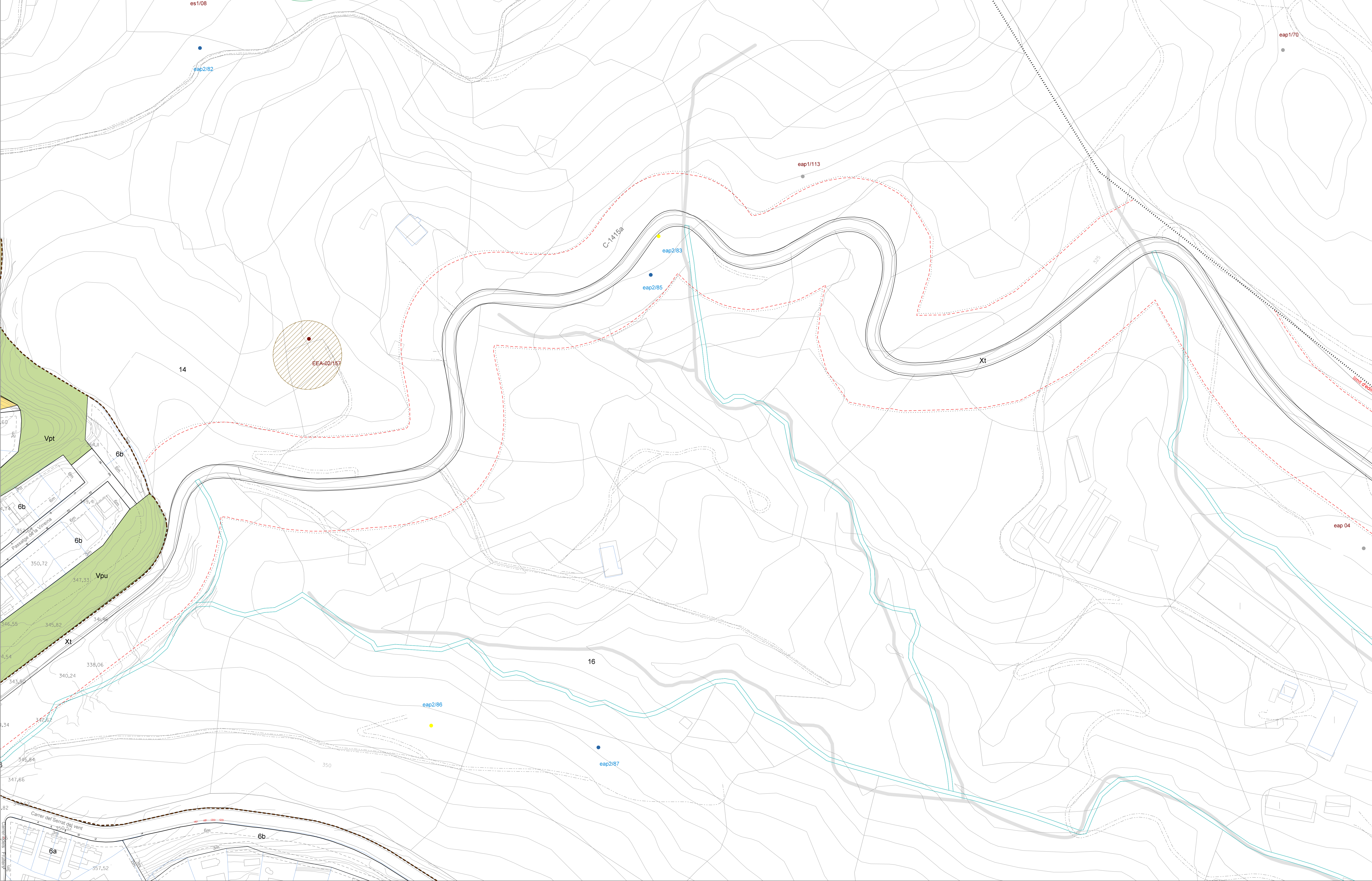
## 5.ORDENACIÓ DETALLADA DEL SÒL URBÀ

full e2

AJUNTAMENT DE CASTELLÀ DEL VALLÈS

DIN A1 Escala 1:1.000





**SISTEMES URBANÍSTICS**  
**SISTEMES PER LA MOBILITAT**  
Sistema viari:  
Xt Xarxa viària territorial  
Xu Xarxa viària urbana  
Xuv Xarxa urbana civica  
Xcv Complement de valiat  
Xa Aparcaments  
Xr Xarxa viària rural  
Sistema ferroviari:  
F Sistema ferroviari

**SISTEMES D'ESPALS LLIBRES**  
Vpl Sistema de places i jardins urbans  
Vpu Sistema de parcs urbans  
Vut Sistema de parcs de transició  
H Sistema hidràulic

**SISTEMES D'EQUIPAMENTS I SERVEIS TÈCNICS**  
Es Equipament sanitari-assistencial  
Ed Equipament docent  
Ee Equipament esportiu  
Ec Equipament socio-cultural  
Ea Equipament administratiu i serveis  
Ex Altres equipaments  
Et Dotacions d'àmbit supramunicipal  
Er Reserva d'equipaments  
Eu Capçalera  
Sistema de serveis tècnics i ambientals  
D Sistema d'habitatge dotacional públic

**ZONES EN SÒL URBÀ**  
**NUCLI ANTIC. CODI 1**  
1a Nucli antic  
1b Nucli antic, ordenació singular  
**EDIFICACIÓ EN ORDENACIÓ TANCADA. CODI 3**  
3 Edificació en ordenació tancada  
**EDIFICACIÓ EN ORDENACIÓ OBERTA. CODI 4**  
4a Edificació oberta amb espais públics associats  
4b Edificació oberta amb espais comunitaris

**EDIFICACIÓ EN FILERA. CODI 5**  
5a Edificació de cases agrupades, alineades a vial  
5b Edificació de cases agrupades, separades de vial  
5c Edificació de cases agrupades, ordenació singular  
**EDIFICACIÓ EN UNIFAMILIAR AÏLLADA. CODI 6**  
6a Edificació en unifamiliars aïllades, parcel·la compacta  
6b Edificació en unifamiliars aïllades, parcel·la petita  
6c Edificació en unifamiliars aïllades, parcel·la mitjana  
6d Edificació en unifamiliars aïllades, parcel·la gran

**ACTIVITAT INDUSTRIAL. CODI 7**  
7a Indústria entremigeres  
7b Indústria aïllada  
7c Indústria singular  
**TERCIARI I DOTACIONS PRIVADES. CODI 8**  
8a Serveis terciaris i comercials entremigeres  
8b Serveis terciaris i comercials aïllada  
8c Serveis terciaris i comercials singular  
**ZONA DE REPROGRAMACIÓ I TRANSFORMACIÓ. CODI 10**  
10 Zona activitat econòmica de reprogramació

**CATEGORIES DEL SÒL NO URBANITZABLE**  
**SÒL RÚSTIC**  
13 Rústic  
**SÒL DE PROTECCIÓ ESPECIAL**  
14 Serralada  
14\* Serralada, parc natural  
15 Terrasses del Ripoll  
16 Plana Vallesana  
17 Conca del Ripoll

**RÈGIM DEL SÒL**  
Limit del terme municipal  
Limit de classificació  
Limit de sector  
Limit de qualificació  
Limit indicatiu de qualificació

**CONDICIONS D'EDIFICACIÓ I PARÀMETRES**  
Alineació de carrer o vial  
Fondària edificable. Canvi d'alçada  
12 m Fondària màxima edificable  
2p Nombre de plantes màxim referent a carrer o parcel·la  
0p Pati d'alta llibre d'edificació  
1p Pati d'alta amb ocupació total  
Separació mínima a l'alineació de vial  
Porxos. Pas lliure en planta baixa

**Nombre màxim de plantes**  
0 plantes  
1 planta  
2 plantes  
3 plantes  
4 plantes  
5 plantes  
6 plantes

**CATÀLEG DE BENS A PROTEGIR**  
Béns Culturals d'Interès Nacional (BCIN)  
Béns Culturals d'Interès Local (BCIL)  
Béns de Protecció Urbanística (BPU)  
Altres Béns  
Jaciments arqueològics  
**CATÀLEG DE CONSTRUCCIONS EN SÒL NO URB.**  
Edificació catalogada

**PROTECCIONS URBANÍSTIQUES**  
Reserva viària  
Reserva ferroviària  
Limit inondabilitat (Q100)  
Limit inondabilitat (Q500)  
Línia d'edificació  
Franja protegida  
Ampliació B-124

# PLA D'ORDENACIÓ URBANÍSTICA DE CASTELLÀ DEL VALLÈS

PLÀNOLS D'ORDENACIÓ  
I MODIFICACIÓ PUNTUAL: Correcció d'errades i disfuncions. Text Refós. MARÇ 2019

## 5.ORDENACIÓ DETALLADA DEL SÒL URBÀ

full f1

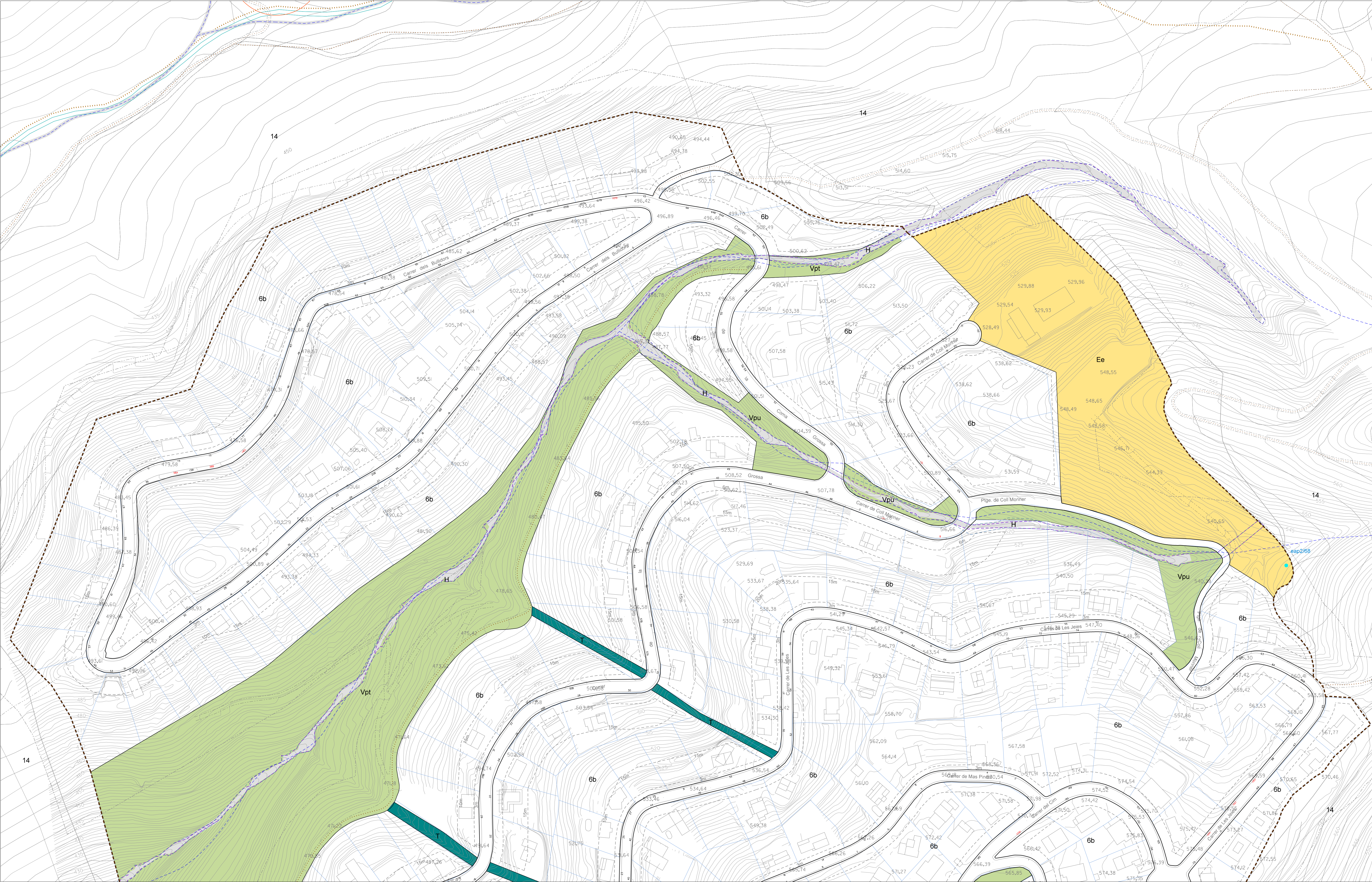
**AJUNTAMENT DE CASTELLÀ DEL VALLÈS**

DIN A1 Escala 1:1.000









**SISTEMES URBANÍSTICS**

**SISTEMES PER LA MOBILITAT**

**SISTEMES D'ESPALS LLUIRES**

**SISTEMES D'EQUIPAMENTS I SERVEIS TÈCNICS**

**ZONES EN SÒL URBÀ**

**EDIFICACIÓ EN FILERA, CODI 5**

**EDIFICACIÓ EN UNIFAMILIAR AÏLLADA, CODI 6**

**EDIFICACIÓ EN ORDENACIÓ TANCADA, CODI 3**

**EDIFICACIÓ EN ORDENACIÓ OBERTA, CODI 4**

**ACTIVITAT INDUSTRIAL, CODI 7**

**TERCIARI I DOTACIONS PRIVADES, CODI 8**

**ZONA DE REPROGRAMACIÓ I TRANSFORMACIÓ, CODI 10**

**CATEGORIES DEL SÒL NO URBANITZABLE**

**RÈGIM DEL SÒL**

**CONDICIONS D'EDIFICACIÓ I PARÀMETRES**

**NOMBRE MÀXIM DE PLANTES**

**CATÀLEG DE BENS A PROTEGIR**

**CATÀLEG DE CONSTRUCCIONS EN SÒL NO URB.**

**PROTECCIONS URBANÍSTIQUES**

**PLA D'ORDENACIÓ URBANÍSTICA DE CASTELLÀ DEL VALLÈS**

**PLÀNOLS D'ORDENACIÓ**

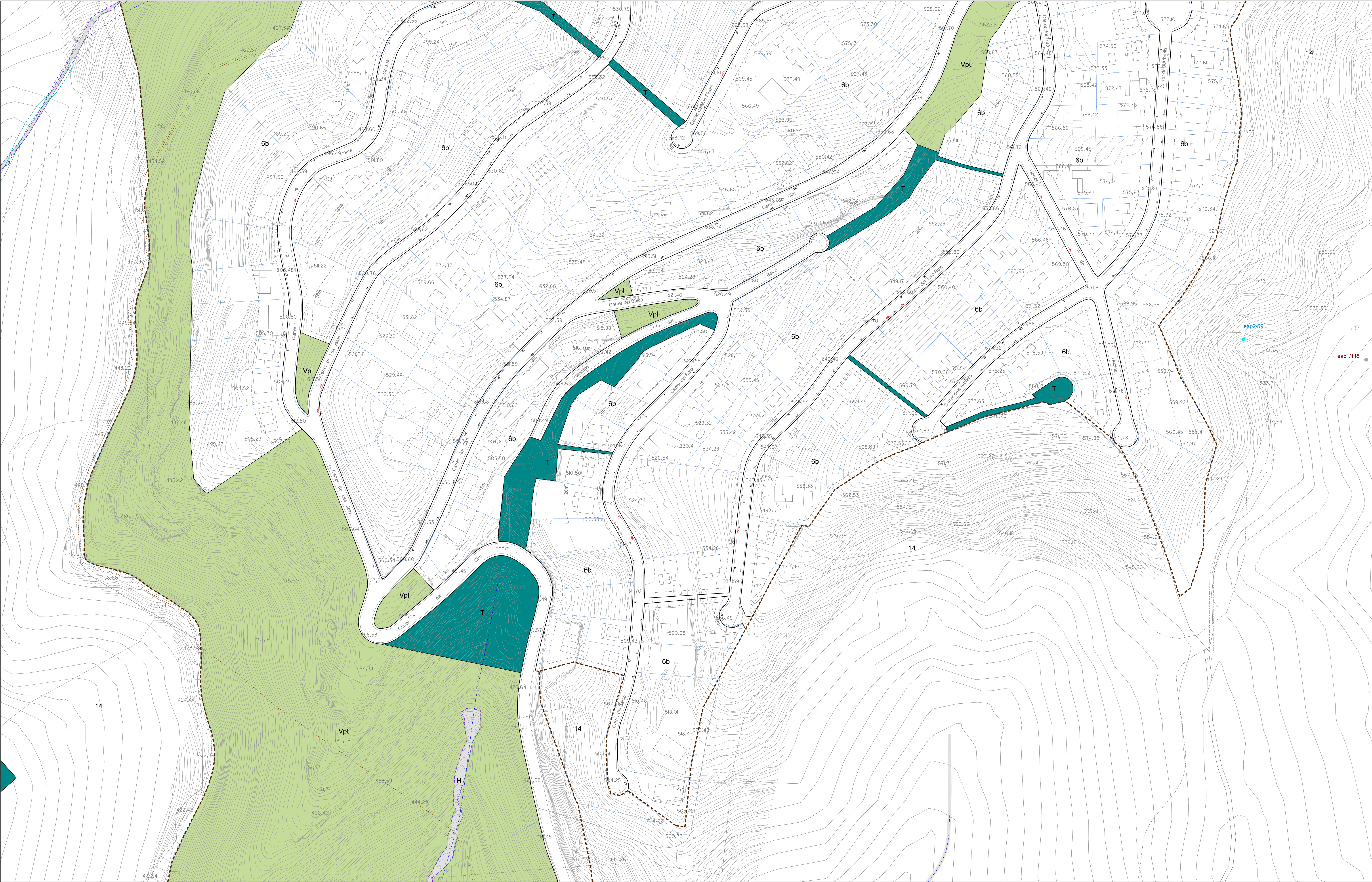
**5.ORDENACIÓ DETALLADA DEL SÒL URBÀ**

**full c1**

**AJUNTAMENT DE CASTELLÀ DEL VALLÈS**

**DIN A1 Escala 1:1.000**





**SISTEMES URBANÍSTICS**

SISTEMES PER LA MOBILITAT

Xaixa viària territorial

Xaixa viària urbana

Xaixa urbana cívica

Complement de vallat

Aparcaments

Xaixa viària rural

SISTEMES D'ESPALS LLUIRES

Vpl

Sistema de places i jardins urbans

Vpu

Sistema de parcs urbans

Vpt

Sistema de parcs de transició

H

Sistema hidràulic

SISTEMES D'EQUIPAMENTS I SERVEIS TÈCNICS

Es

Equipament sanitari-assistencial

Ed

Equipament docent

Ea

Equipament esportiu

Ec

Equipament sociocultural

Ex

Equipament administratiu i serveis

Et

Altres equipaments

Er

Dotacions d'àmbit supramunicipal

Ei

Reserva d'equipaments

Ei

Capçal Torra

S

Sistema de serveis tècnics i ambientals

D

Sistema d'habitatge dotacional públic

**ZONES EN SÒL URBÀ**

1a

Nucli antic

1b

Nucli antic, ordenació singular

3

Edificació en ordenació tancada

4

Edificació en ordenació oberta

4a

Edificació oberta amb espais públics associats

4b

Edificació oberta amb espais comunitaris

5a

Edificació de cases agrupades, alineades a via

5b

Edificació de cases agrupades, ordenació singular

6a

Edificació en unifamiliars aïllades, parcel·la compacta

6b

Edificació en unifamiliars aïllades, parcel·la petita

6c

Edificació en unifamiliars aïllades, parcel·la mitjana

6d

Edificació en unifamiliars aïllades, parcel·la gran

7a

Indústria entremetreges

7b

Indústria aïllada

7c

Indústria singular

8a

Serveis terciaris i comercials entremetreges

8b

Serveis terciaris i comercials aïllada

8c

Serveis terciaris i comercials singular

10

Zona de reprogramació i transformació

10

Zona activitat econòmica de reprogramació

14

Serralada

14a

Serralada, parc natural

15

Terrasses del Ripoll

16

Plana Vallsana

17

Conca de Ripoll

13

Rústic

14

Serralada

14a

Serralada, parc natural

15

Terrasses del Ripoll

16

Plana Vallsana

17

Conca de Ripoll

13

Rústic

14

Serralada

14a

Serralada, parc natural

15

Terrasses del Ripoll

16

Plana Vallsana

17

Conca de Ripoll

13

Rústic

14

Serralada

14a

Serralada, parc natural

15

Terrasses del Ripoll

16

Plana Vallsana

17

Conca de Ripoll

13

Rústic

14

Serralada

14a

Serralada, parc natural

15

Terrasses del Ripoll

16

Plana Vallsana

17

Conca de Ripoll

13

Rústic

14

Serralada

14a

Serralada, parc natural

15

Terrasses del Ripoll

16

Plana Vallsana

17

Conca de Ripoll

13

Rústic

14

Serralada

14a

Serralada, parc natural

15

Terrasses del Ripoll

16

Plana Vallsana

17

Conca de Ripoll

13

Rústic

14

Serralada

14a

Serralada, parc natural

15

Terrasses del Ripoll

16

Plana Vallsana

17

Conca de Ripoll

13

Rústic

14

Serralada

14a

Serralada, parc natural

15

Terrasses del Ripoll

16

Plana Vallsana

17

Conca de Ripoll

13

Rústic

14

Serralada

14a

Serralada, parc natural

15

Terrasses del Ripoll

16

Plana Vallsana

17

Conca de Ripoll

13

Rústic

14

Serralada

14a

Serralada, parc natural

15

Terrasses del Ripoll

16

Plana Vallsana

17

Conca de Ripoll

13

Rústic

14

Serralada

14a

Serralada, parc natural

15

Terrasses del Ripoll

16

Plana Vallsana

17

Conca de Ripoll

13

Rústic

14

Serralada

14a

Serralada, parc natural

15

Terrasses del Ripoll

16

Plana Vallsana

17

Conca de Ripoll

13

Rústic

14

Serralada

14a

Serralada, parc natural

15

Terrasses del Ripoll

16

Plana Vallsana

17

Conca de Ripoll

13

Rústic

14

Serralada

14a

Serralada, parc natural

15

Terrasses del Ripoll

16

Plana Vallsana

17

Conca de Ripoll

13

Rústic

14

Serralada

14a

Serralada, parc natural

15

Terrasses del Ripoll

16

Plana Vallsana

17

Conca de Ripoll

13

Rústic

14

Serralada

14a

Serralada, parc natural

15

Terrasses del Ripoll

16

Plana Vallsana

17

Conca de Ripoll

13

Rústic

14

Serralada

14a

Serralada, parc natural

15

Terrasses del Ripoll

16

Plana Vallsana

17

Conca de Ripoll

13

Rústic

14

Serralada

14a

Serralada, parc natural

15

Terrasses del Ripoll

16

Plana Vallsana

17

Conca de Ripoll

13

Rústic

14

Serralada

14a

Serralada, parc natural

15

Terrasses del Ripoll

16

Plana Vallsana

17

Conca de Ripoll

13

Rústic

14

Serralada

14a

Serralada, parc natural

15

Terrasses del Ripoll

16

Plana Vallsana

17

Conca de Ripoll

13

Rústic

14

Serralada

14a

Serralada, parc natural

15

Terrasses del Ripoll

16

Plana Vallsana

17

Conca de Ripoll

13

Rústic

14

Serralada

14a

Serralada, parc natural

15

Terrasses del Ripoll

16

Plana Vallsana

17

Conca de Ripoll

13

Rústic

14

Serralada

14a

Serralada, parc natural

15

Terrasses del Ripoll

16

Plana Vallsana

17

Conca de Ripoll

13

Rústic

14

Serralada

14a

Serralada, parc natural

15

Terrasses del Ripoll

16

Plana Vallsana

17

Conca de Ripoll

13

Rústic

14

Serralada

14a

Serralada, parc natural

15

Terrasses del Ripoll

16

Plana Vallsana

17

Conca de Ripoll

13

Rústic

14

Serralada

14a

Serralada, parc natural

15

Terrasses del Ripoll

16

Plana Vallsana

17

Conca de Ripoll

13

Rústic

14

Serralada

14a

Serralada, parc natural

15

Terrasses del Ripoll

16

Plana Vallsana

17

Conca de Ripoll

13

Rústic

14

Serralada

14a

Serralada, parc natural

15

Terrasses del Ripoll

16

Plana Vallsana

17

Conca de Ripoll

13

Rústic

14

Serralada

14a

Serralada, parc natural

15

Terrasses del Ripoll

16

Plana Vallsana

17

Conca de Ripoll

13

Rústic

14

Serralada

14a

Serralada, parc natural

15

Terrasses del Ripoll

16

Plana Vallsana

17

Conca de Ripoll

13

Rústic

14

Serralada

14a

Serralada, parc natural

15

Terrasses del Ripoll

16

Plana Vallsana

17

Conca de Ripoll

13

Rústic

14

Serralada

14a

Serralada, parc natural

15

Terrasses del Ripoll

16

Plana Vallsana

17

Conca de Ripoll

13

Rústic

14

Serralada

14a

Serralada, parc natural

15

Terrasses del Ripoll

16

Plana Vallsana

17

Conca de Ripoll

13

Rústic

14

Serralada

14a

Serralada, parc natural

15

Terrasses del Ripoll

16

Plana Vallsana

17

Conca de Ripoll

13

Rústic

14

Serralada

14a

Serralada, parc natural

15

Terrasses del Ripoll

16

Plana Vallsana

17

Conca de Ripoll

13

Rústic

14

Serralada

14a

Serralada, parc natural

15

Terrasses del Ripoll

16

Plana Vallsana

17

Conca de Ripoll

13

Rústic

14

Serralada

14a

Serralada, parc natural

15

Terrasses del Ripoll

16

Plana Vallsana

17

Conca de Ripoll

13

Rústic

14

Serralada

14a

Serralada, parc natural

15

Terrasses del Ripoll

16

Plana Vallsana

17

Conca de Ripoll

13

Rústic

14

Serralada

14a

Serralada, parc natural

15

Terrasses del Ripoll

16

Plana Vallsana

17

Conca de Ripoll

13

Rústic

14

Serralada

14a

Serralada, parc natural

15

Terrasses del Ripoll

16

Plana Vallsana

17

Conca de Ripoll

13

Rústic

14

Serralada

14a

Serralada, parc natural

15

Terrasses del Ripoll

16

Plana Vallsana

17

Conca de Ripoll

13

Rústic

14

Serralada

14a

Serralada, parc natural

15

Terrasses del Ripoll

16

Plana Vallsana

17

Conca de Ripoll

13

Rústic

14

Serralada

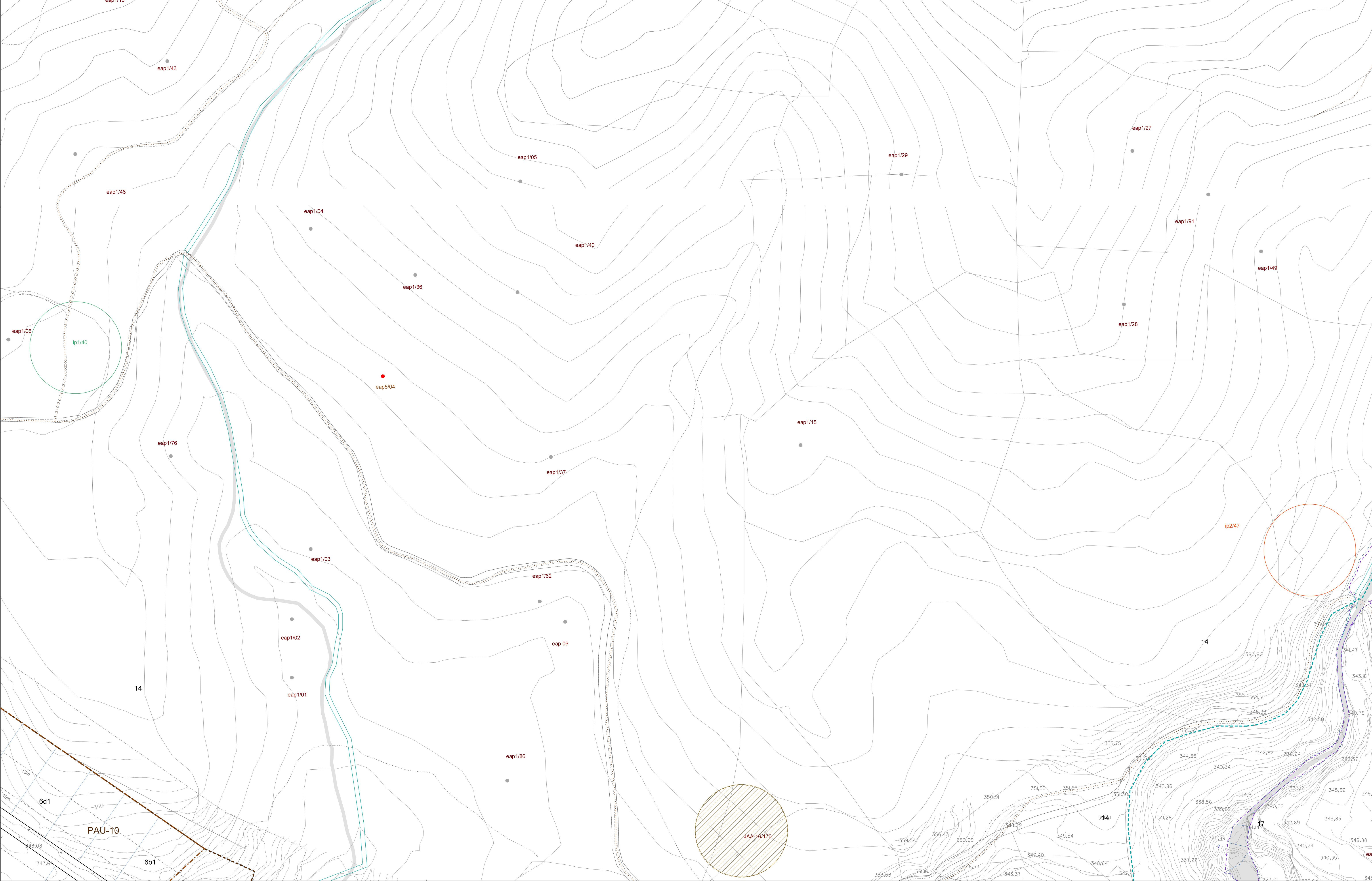












**SISTEMES URBANÍSTICS**  
**SISTEMES PER LA MOBILITAT**  
Sistema viari:  
Xl Xarxa viària territorial  
Xu Xarxa viària urbana  
Xuv Xarxa urbana civica  
Xcv Complement de viabilitat  
Xa Aparcaments  
Xr Xarxa viària rural  
Sistema ferroviari:  
F Sistema ferroviari

**SISTEMES D'ESPais LLIBRES**  
Vpl Sistema de places i jardins urbans  
Vpu Sistema de parcs urbans  
Vut Sistema de parcs de transició  
Vul Sistema hidràulic  
H Sistema hidràulic

**SISTEMES D'EQUIPAMENTS I SERVEIS TÈCNICS**  
Es Equipament sanitari-assistencial  
Ed Equipament docent  
Ee Equipament esportiu  
Ec Equipament socio-cultural  
Ea Equipament administratiu i serveis  
Ex Altres equipaments  
Et Dotacions d'àmbit supramunicipal  
Er Reserva d'equipaments  
Etapi Toria  
S Sistema de serveis tècnics i ambientals  
D Sistema d'habitatge dotacional públic

**ZONES EN SÒL URBÀ**  
**NUCLI ANTIC. CODI 1**  
1a Nucli antic  
1b Nucli antic, ordenació singular  
**EDIFICACIÓ EN ORDENACIÓ TANCADA. CODI 3**  
3 Edificació en ordenació tancada  
**EDIFICACIÓ EN ORDENACIÓ OBERTA. CODI 4**  
4a Edificació oberta amb espais públics associats  
4b Edificació oberta amb espais comunitaris

**EDIFICACIÓ EN FILERA. CODI 5**  
5a Edificació de cases agrupades, alineades a vial  
5b Edificació de cases agrupades, separades de vial.  
5c Edificació de cases agrupades, ordenació singular.  
**EDIFICACIÓ EN UNIFAMILIAR AÏLLADA. CODI 6**  
6a Edificació en unifamiliars aïllades, parcel·la compacte.  
6b Edificació en unifamiliars aïllades, parcel·la petita.  
6c Edificació en unifamiliars aïllades, parcel·la mitjana  
6d Edificació en unifamiliars aïllades, parcel·la gran.

**ACTIVITAT INDUSTRIAL. CODI 7**  
7a Indústria entremigeres  
7b Indústria aïllada  
7c Indústria singular  
**TERCIARI I DOTACIONS PRIVADES. CODI 8**  
8a Serveis terciaris i comercials entremigeres  
8b Serveis terciaris i comercials aïllada  
8c Serveis terciaris i comercials singular  
**ZONA DE REPROGRACIÓ I TRANSFORMACIÓ. CODI 10**  
10 Zona activitat econòmica de reprogramació

**CATEGORIES DEL SÒL NO URBANITZABLE**  
**SÒL RÚSTIC**  
13 Rústic  
**SÒL DE PROTECCIÓ ESPECIAL**  
14 Serralada  
14a Serralada, parc natural  
15 Terrasses del Ripoll  
16 Plana Vallesana  
17 Conca riu Ripoll

**RÈGIM DEL SÒL**  
Limit del terme municipal  
Limit de classificació  
Limit de sector  
Limit de qualificació  
Limit indicatiu de qualificació

**CONDICIONS D'EDIFICACIÓ I PARÀMETRES**  
Alineació de carrer o vial  
Fundària edificable. Canvi d'alçada  
12 m Fondària màxima edificable.  
2p Nombre de plantes màxim referit a carrer o parcel·la  
0p Pati d'illa lliure d'edificació  
1p Pati d'illa amb ocupació total  
Separació mínima a l'alineació de vial  
Porxos. Pas lliure en planta baixa

**Nombre màxim de plantes**  
0 plantes  
1 planta  
2 plantes  
3 plantes  
4 plantes  
5 plantes  
6 plantes

**CATÀLEG DE BENS A PROTEGIR**  
Béns Culturals d'Interès Nacional (BCIN)  
Béns Culturals d'Interès Local (BCIL)  
Béns de Protecció Urbanística (BPU)  
Altres Béns  
Jaciments arqueològics  
**CATÀLEG DE CONSTRUCCIONS EN SÒL NO URB.**  
Edificació catalogada

**PROTECCIONS URBANÍSTIQUES**  
Reserva viària  
Reserva ferroviària  
Limit inondabilitat (G100)  
Limit inondabilitat (G500)  
Línia d'edificació  
Franja protegida  
Ampliació B-124

# PLA D'ORDENACIÓ URBANÍSTICA DE CASTELLÀ DEL VALLÈS

PLÀNOLS D'ORDENACIÓ I MODIFICACIÓ PUNTUAL: Correcció d'errades i disfuncions. Text Refos. MARÇ 2019

## 5.ORDENACIÓ DETALLADA DEL SÒL URBÀ

full d1

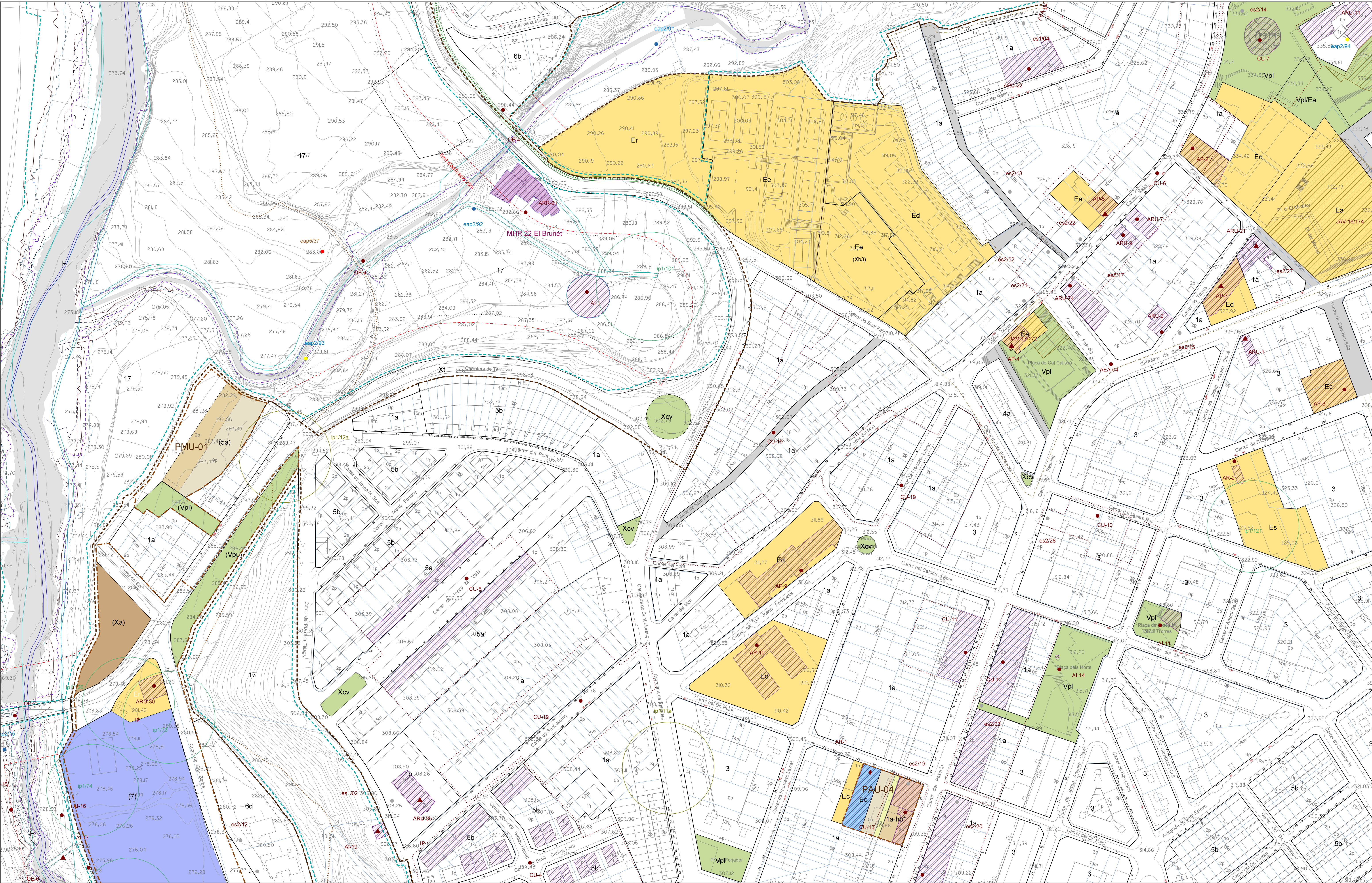
**AJUNTAMENT DE CASTELLÀ DEL VALLÈS**

DIN A1 Escala 1:1.000









**SISTEMES URBANÍSTICS**  
**SISTEMES PER LA MOBILITAT**  
Sistemes de transport:  
Xl Xarxa viària territorial  
Xu Xarxa viària urbana  
Xuc Xarxa urbana civica  
Xcv Complement de viabilitat  
Xa Aparcaments  
Xr Xarxa viària rural  
Sistemes ferroviari:  
F Sistema ferroviari

**SISTEMES D'ESPALS LLUIRES**  
Vpl Sistema de places i jardins urbans  
Vpu Sistema de parcs urbans  
Vtl Sistema de parcs de transició  
H Sistema hidrogràfic

**SISTEMES D'EQUIPAMENTS I SERVEIS TÈCNICS**  
Es Equipament sanitari-assistencial  
Ed Equipament docent  
Esport Equipament esportiu  
Ec Equipament socio-cultural  
Ea Equipament administratiu i serveis  
Ex Altres equipaments  
Do Dotacions d'àmbit supramunicipal  
Re Reserva d'equipaments  
Etu Espai Tècnic  
S Sistema de serveis tècnics i ambientals  
D Sistema d'habitatge dotacional públic

**ZONES EN SÒL URBÀ**  
**NUCLI ANTIC. CODI 1**  
1a Nucli antic, ordenació singular  
**EDIFICACIÓ EN ORDENACIÓ TANCADA. CODI 3**  
3 Edificació en ordenació tancada  
**EDIFICACIÓ EN ORDENACIÓ OBERTA. CODI 4**  
4a Edificació oberta amb espais públics associats  
4b Edificació oberta amb espais comunitaris

**EDIFICACIÓ EN FILERA. CODI 5**  
5a Edificació de cases agrupades, alineades a via  
5b Edificació de cases agrupades, ordenació singular  
**EDIFICACIÓ EN UNIFAMILIAR AÏLLADA. CODI 6**  
6a Edificació en unifamiliars aïllades, parcel·la compacta  
6b Edificació en unifamiliars aïllades, parcel·la aïllada  
6c Edificació en unifamiliars aïllades, parcel·la mitjana  
6d Edificació en unifamiliars aïllades, parcel·la gran

**ACTIVITAT INDUSTRIAL. CODI 7**  
7a Indústria entremetreges  
7b Indústria aïllada  
7c Indústria singular  
**TERCIARI I DOTACIONS PRIVADES. CODI 8**  
8a Serveis terciaris i comercials entremetreges  
8b Serveis terciaris i comercials aïllada  
8c Serveis terciaris i comercials singular  
**ZONA DE REPROGRAMACIÓ I TRANSFORMACIÓ. CODI 10**  
10 Zona activitat econòmica de reprogramació

**CATEGORIES DEL SÒL NO URBANITZABLE**  
**SÒL RÚSTIC**  
13 Rústic  
**SÒL DE PROTECCIÓ ESPECIAL**  
14 Serralada  
14a Serralada, parc natural  
15 Terrasses del Ripoll  
16 Plana Vallsana  
17 Conca ru Ripoll

**RÈGIM DEL SÒL**  
Limit del terme municipal  
Limit de classificació  
Limit de sector  
Limit de qualificació  
Limit indicat de qualificació

**CONDICIONS D'EDIFICACIÓ I PARÀMETRES**  
Alineació de carrer o via  
Fondata edificable. Canvi d'alçada  
Fondata màxima edificable  
Nombre de plantes màxim referit a carrer o parcel·la  
Pla d'illa lliure d'edificació  
Pla d'illa amb ocupació total  
Separació mínima a l'alineació de via  
Poros. Pla lliure en planta baixa

**Nombre màxim de plantes**  
0 plantes  
1 planta  
2 plantes  
3 plantes  
4 plantes  
5 plantes  
6 plantes

**CATÀLEG DE BENS A PROTEGIR**  
Bens Culturals d'Interès Nacional (BCIN)  
Bens Culturals d'Interès Local (BCIL)  
Bens de Protecció Urbanística (BPU)  
Altres Bins  
Jaciments arqueològics  
CATÀLEG DE CONSTRUCCIONS EN SÒL NO URB.  
Edificació catalogada

**PROTECCIONS URBANÍSTIQUES**  
Reserva viària  
Reserva ferroviària  
Limit inurbanitzable (G100)  
Limit inurbanitzable (G500)  
Unia d'edificació  
Franja protegida  
Ampliació B-124

# PLA D'ORDENACIÓ URBANÍSTICA DE CASTELLÀ DEL VALLÈS

PLÀNOLS D'ORDENACIÓ I MODIFICACIÓ PUNTUAL: Correcció d'errades i disfuncions. Text Refs. MARÇ 2019

## 5. ORDENACIÓ DETALLADA DEL SÒL URBÀ

full 43

**AJUNTAMENT DE CASTELLÀ DEL VALLÈS**

DIN A1 Escala 1:1.000





**SISTEMES URBANÍSTICS**  
SISTEMES PER LA MOBILITAT  
Sistema viari:  
Xl Xarxa viària territorial  
Xu Xarxa viària urbana  
Xcu Xarxa urbana cívica  
Xcv Complement de vallat  
Xa Aparcaments  
Xr Xarxa viària rural  
Sistema ferroviari:  
F Sistema ferroviari

**SISTEMES D'ESPALS LLUIRES**  
Vpl Sistema de places i jardins urbans  
Vpu Sistema de parcs urbans  
Vtr Sistema de parcs de transició  
H Sistema hidràulic

**SISTEMES D'EQUIPAMENTS I SERVEIS TÈCNICS**  
Es Equipament sanitari-assistencial  
Ed Equipament docent  
Ee Equipament esportiu  
Ec Equipament socio-cultural  
Ea Equipament administratiu i serveis  
Ex Altres equipaments  
Et Dotacions d'àmbit supramunicipal  
Er Reserva d'equipaments  
Eu Espai Tota  
S Sistema de serveis tècnics i ambientals  
D Sistema d'habitatge dotacional públic

**ZONES EN SÒL URBÀ**  
NUCLI ANTIC. CODI 1  
1a Nucli antic  
1b Nucli antic, ordenació singular  
EDIFICACIÓ EN ORDENACIÓ TANCADA. CODI 3  
3 Edificació en ordenació tancada  
EDIFICACIÓ EN ORDENACIÓ OBERTA. CODI 4  
4a Edificació oberta amb espais públics associats  
4b Edificació oberta amb espais comunitaris

**EDIFICACIÓ EN FILERA. CODI 5**  
5a Edificació de cases agrupades, alineades a via  
5b Edificació de cases agrupades, separades de via  
5c Edificació de cases agrupades, ordenació singular  
EDIFICACIÓ EN UNIFAMILIAR AÏLLADA. CODI 6  
6a Edificació en unifamiliars aïllades, parcel·la compacta  
6b Edificació en unifamiliars aïllades, parcel·la petita  
6c Edificació en unifamiliars aïllades, parcel·la mitjana  
6d Edificació en unifamiliars aïllades, parcel·la gran

**ACTIVITAT INDUSTRIAL. CODI 7**  
7a Indústria entremitgeres  
7b Indústria aïllada  
7c Indústria singular  
TERCIARI I DOTACIONS PRIVADES. CODI 8  
8a Serveis terciaris i comercials entremitgeres  
8b Serveis terciaris i comercials aïllada  
8c Serveis terciaris i comercials singular  
ZONA DE REPROGRAMACIÓ I TRANSFORMACIÓ. CODI 10  
10 Zona activitat econòmica de reprogramació

**CATEGORIES DEL SÒL NO URBANITZABLE**  
SÒL RÚSTIC  
13 Rústic  
SÒL DE PROTECCIÓ ESPECIAL  
14 Serralada  
14a Serralada, parc natural  
15 Terrasses del Ripoll  
16 Plana Vallsana  
17 Conca riu Ripoll

**RÈGIM DEL SÒL**  
Limit del terme municipal  
Limit de classificació  
Limit de qualificació  
Limit de qualitat  
Limit de qualitat

**CONDICIONS D'EDIFICACIÓ I PARÀMETRES**  
Alineació de carrer o via  
Fondària edificable. Canvi d'alçada  
Fondària màxima edificable  
Nombre de plantes màxim referent a carrer o parcel·la  
Pai d'illa lliure d'edificació  
Pai d'illa amb ocupació total  
Separació mínima a l'alineació de via  
Poros. Pas lliure en planta baixa

**Nombre màxim de plantes**  
0 plantes  
1 planta  
2 plantes  
3 plantes  
4 plantes  
5 plantes  
6 plantes

**CATÀLEG DE BENS A PROTEGIR**  
Béns Culturals d'Interès Nacional (BCIN)  
Béns Culturals d'Interès Local (BCIL)  
Béns de Protecció Urbanística (BPU)  
Altres Béns  
Jaciments arqueològics  
CATÀLEG DE CONSTRUCCIONS EN SÒL NO URB.  
Edificació catalogada

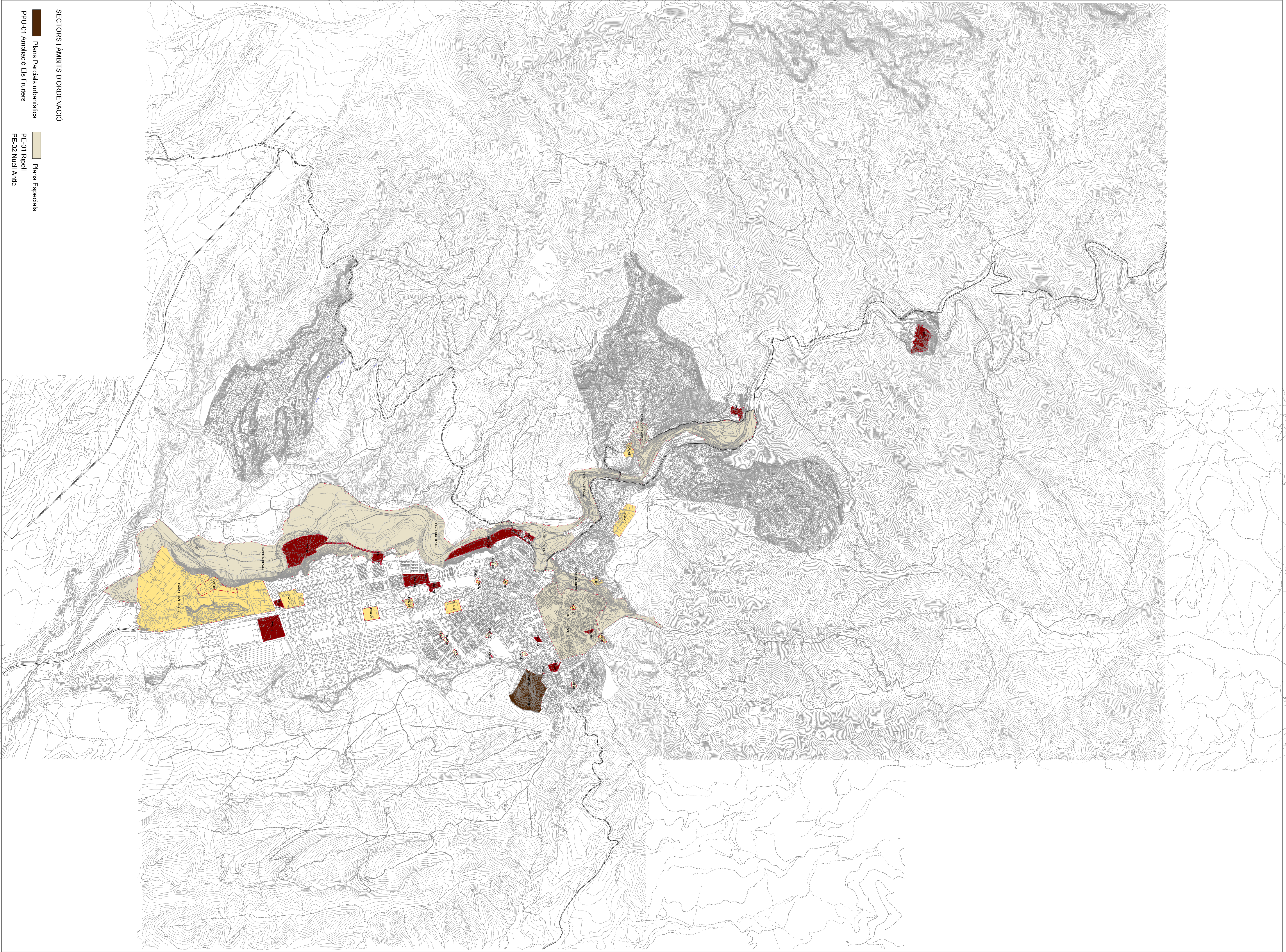
**PROTECCIONS URBANÍSTIQUES**  
Reserva viària  
Reserva ferroviària  
Limit inurbanitzable (C100)  
Limit inurbanitzable (G500)  
Línia d'edificació  
Franja protegida  
Ampliació B-124

**PLA D'ORDENACIÓ URBANÍSTICA DE CASTELLÀ DEL VALLÈS**  
PLÀNOLS D'ORDENACIÓ  
I MODIFICACIÓ PUNTUAL: Correcció d'errades i disfuncions. Text Ref. MARÇ 2019  
5.ORDENACIÓ DETALLADA DEL SÒL URBÀ  
full 45

AJUNTAMENT DE CASTELLÀ DEL VALLÈS

DIN A1 Escala 1:1.000





SECTORS I ÀMBITS D'ORDENACIÓ

- Plans de Mil·lora Urbana (PMU)
- Plans Parcials urbanístics
- Plans Especials
- PPU-01 Ampliació Els Frutiers
- PE-01 Ripoll
- PE-02 Nuclí Antic
- PMU-01 Ctra. terrassa
- PMU-02 Can Carner Sud
- PMU-03 Escorç-Pi Toros
- PMU-04 Moll Busquets
- PMU-05 Can Bojuna
- PMU-07a Tunguet Nord
- PMU-07b Tunguet Sud
- PMU-09 Can Barba
- PMU-11 Les Arenes
- PMU-12 Can Joan Coix
- PMU-13 Porta de Castellar 1
- PMU-14 Porta de Castellar 2

- Polígon d'actuació Urbanística (PAU)
- PAU-01 Can Bages
- PAU-02 Sot den Goleies
- PAU-03 Cal Sagales
- PAU-04 Passeig
- PAU-05 Pedrissos
- PAU-06 ARE Nou Exemple
- PAU-07 Can Bernabé
- PAU-08 El Serrat
- PAU-09 Camanilla
- PAU-10 Atesol a-b
- PAU-11 Can Bages 2

- Polígon d'actuació Urbanística de Dotació (PAD)
- PAD-01 Arbreda
- PAD-04 c/llagostes
- PAD-06 La Solcia
- PAD-07 Tramuntana-Catalunya
- PAD-08 onze de setembre
- PAD-09 Ronda-Alguer
- PAD-10 c/ Ripoll
- PAD-11 Pedrissos-Passeig